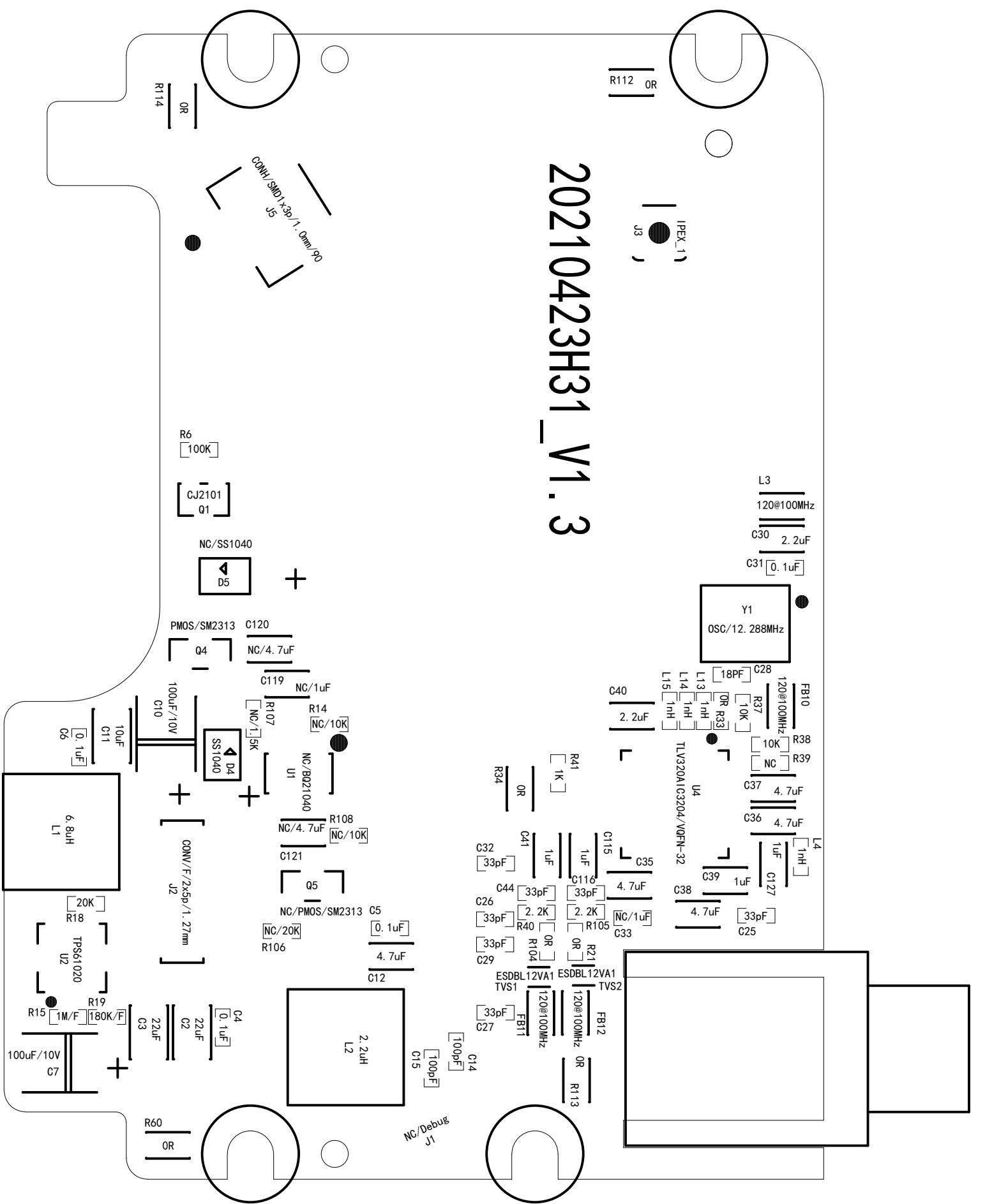


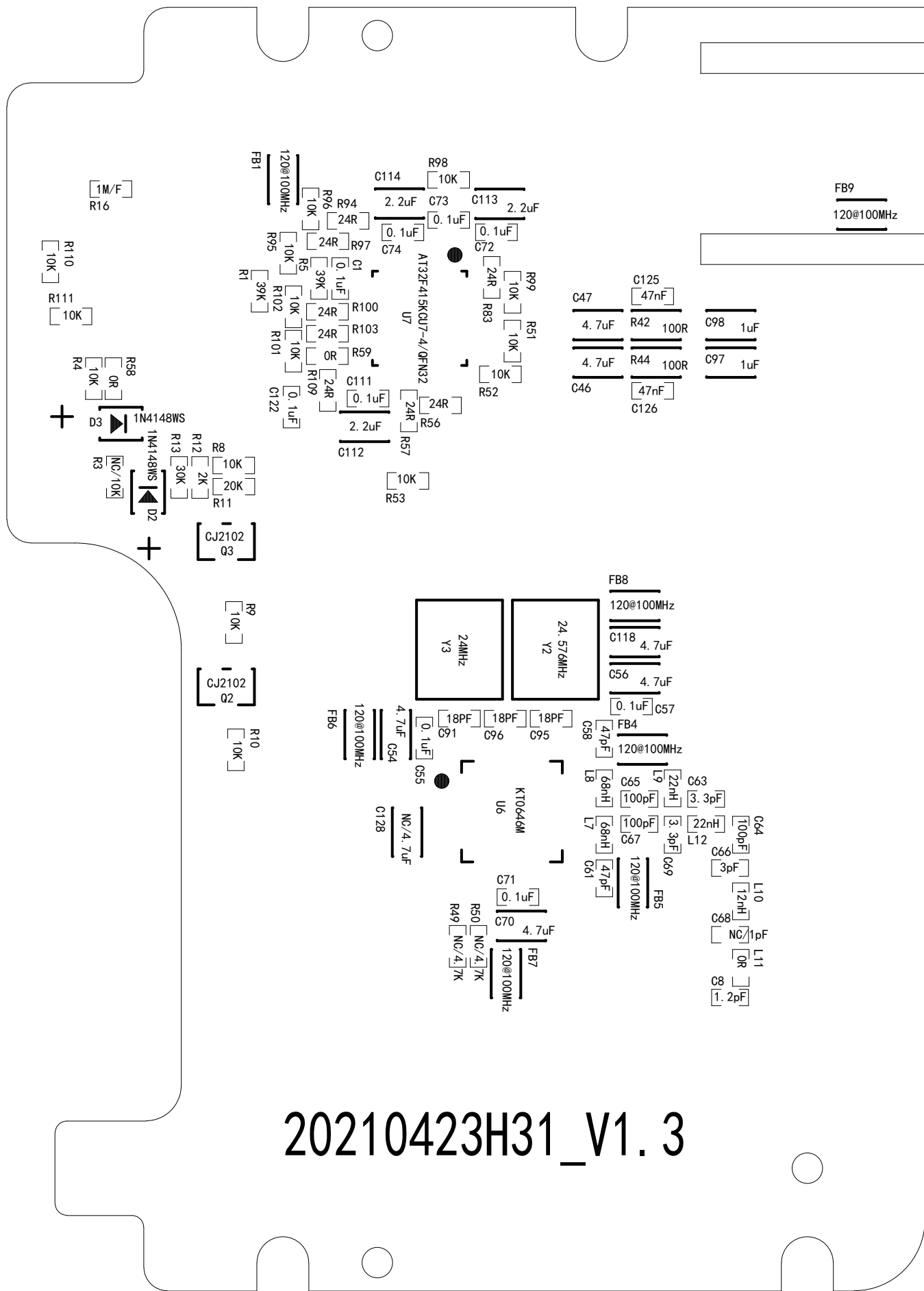
20210318H21_V1.3

产品名称及型号	UFH全金属双通道无线麦克风系统WMicS1 Pro
图档名称/版次	发射机显示屏板顶层贴片图V1.0
制图:	
审核:	
日期:	

20210423H31_V1.3

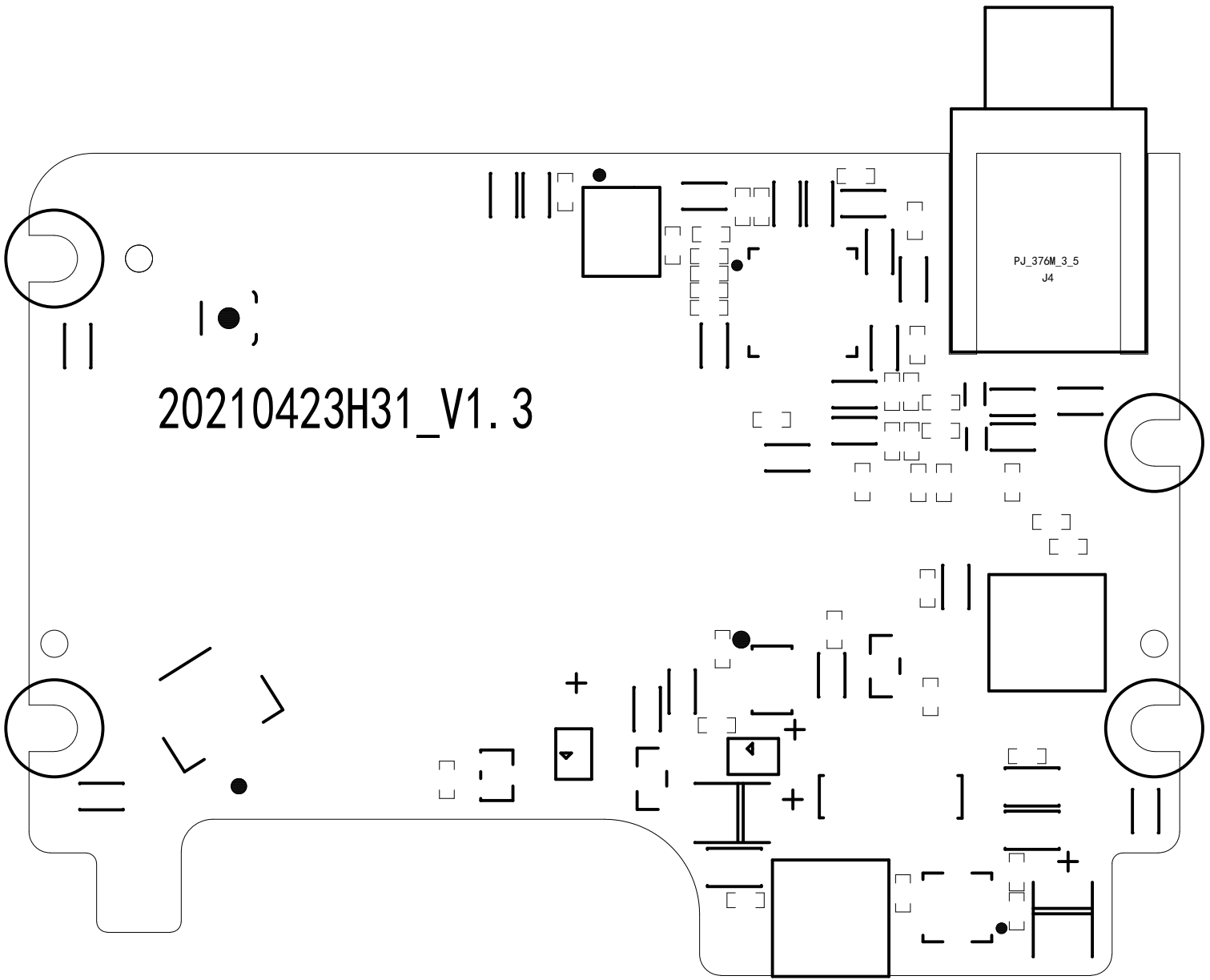


产品名称及型号	UHF全金属双通道无线麦克风系统WMicS1 Pro TX
图档名称/版次	发射主板顶层贴片图V1.0
制图:	
审核:	
日期:	



20210423H31_V1.3

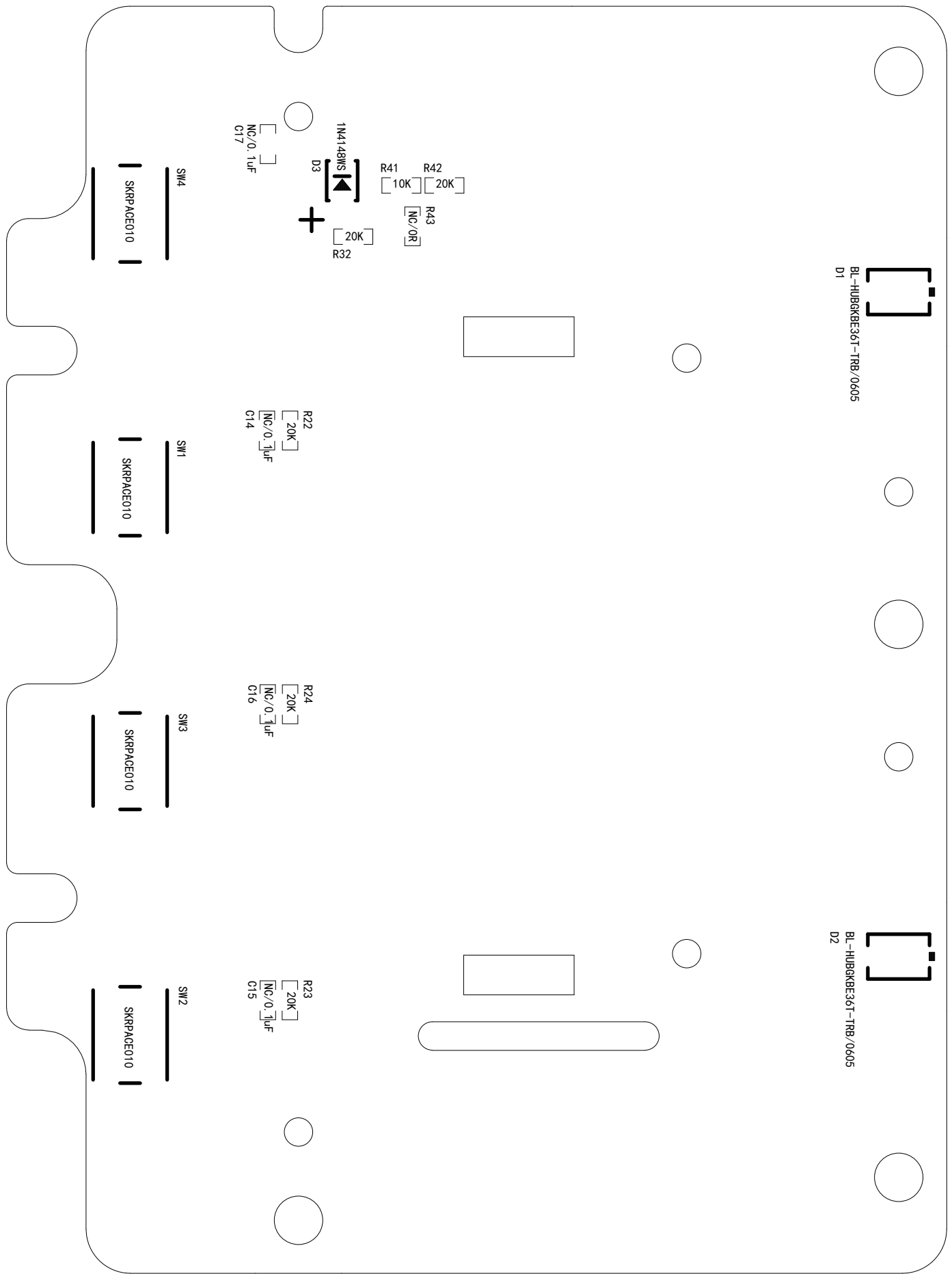
产品名称及型号	UHF全金属双通道无线麦克风系统WMicS1 Pro TX
图档名称/版次	发射主板底层贴片图V1.0
制图:	
审核:	
日期:	



20210423H31_V1.3

PJ_376M_3_5
J4

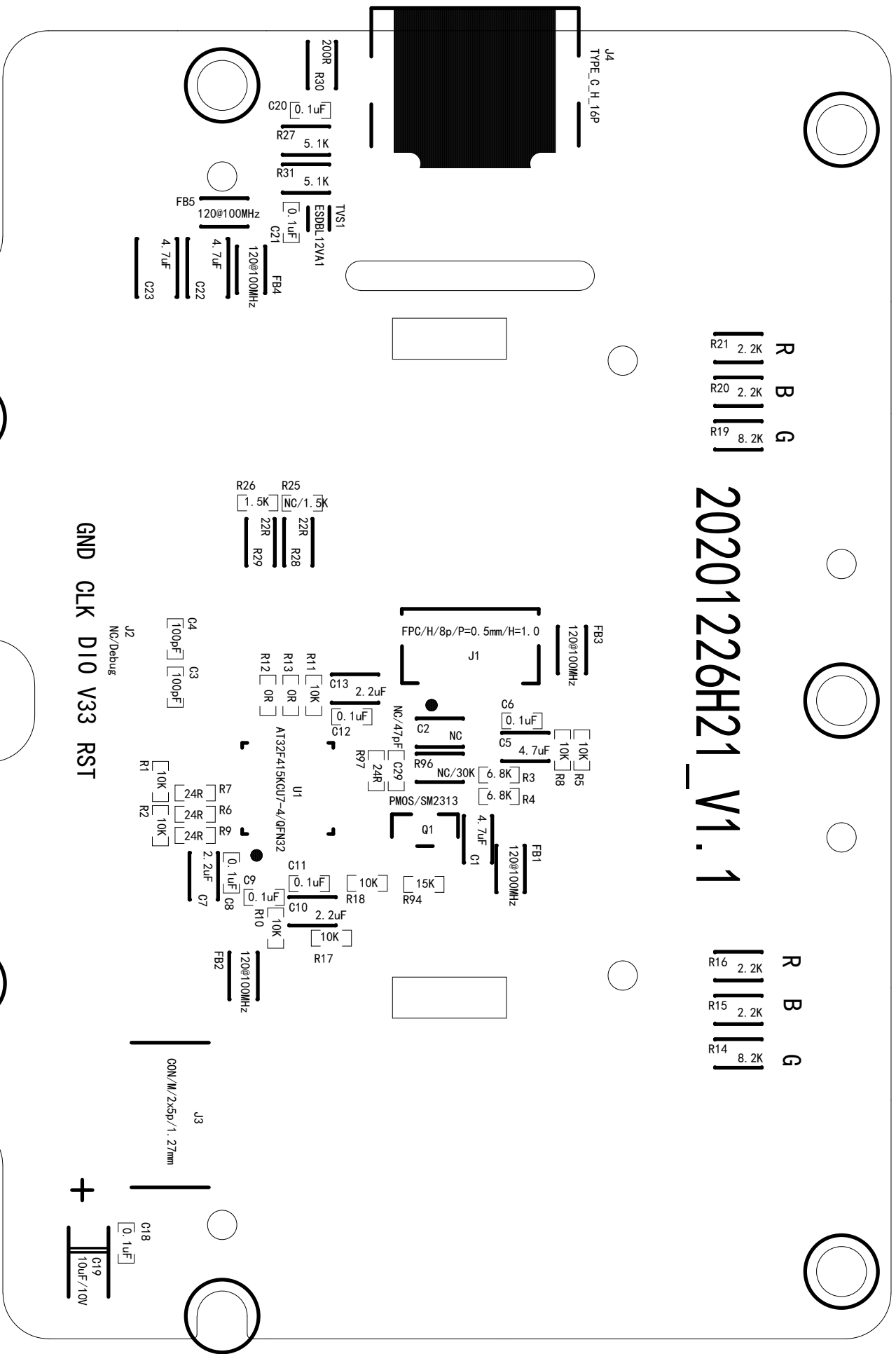
产品名称及型号	UHF全金属双通道无线麦克风系统WMicS1 Pro TX
图档名称/版次	发射主板顶层插件图V1.0
制 图:	
审 核:	
日 期:	



20201226H21_V1.1

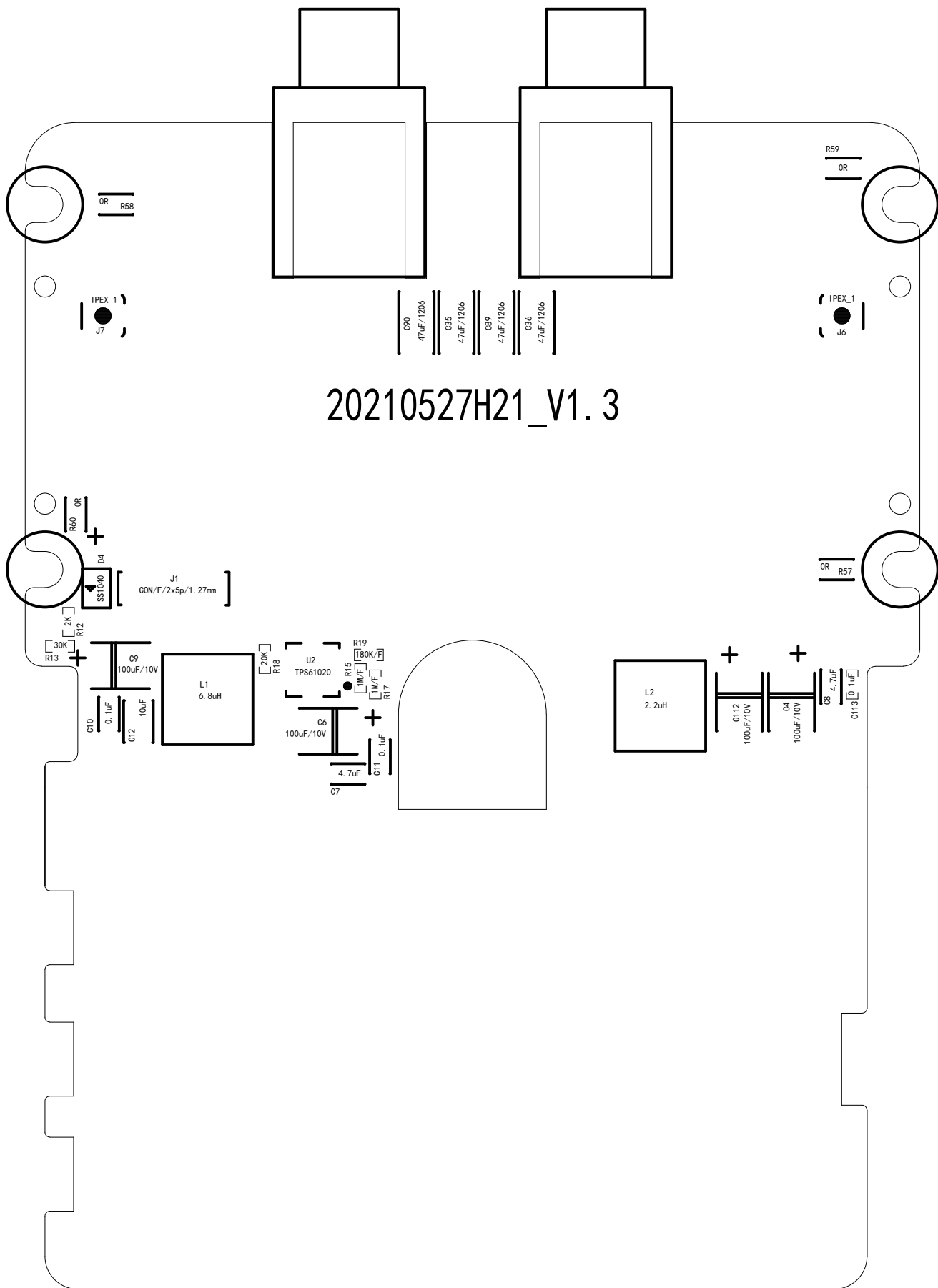
产品名称及型号	UHF全金属双通道无线麦克风系统WMicS1 Pro
图档名称/版次	接收机显示屏板顶层贴片图V1.0
制图:	
审核:	
日期:	

20201226H21_V1.1

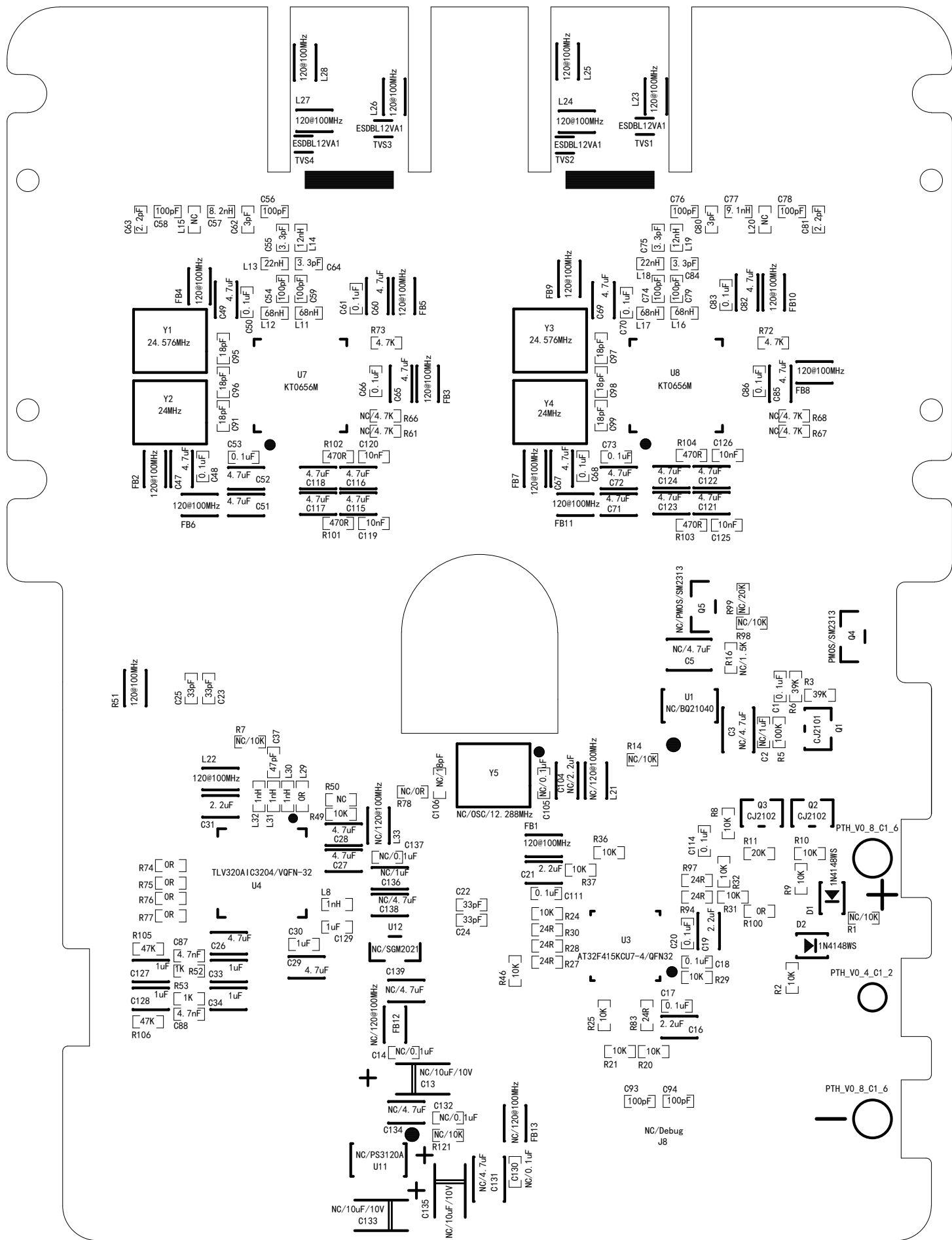


GND CLK DIO V33 RST

产品名称及型号	UHF全金属双通道无线麦克风系统WMicS1 Pro
图档名称/版次	接收机显示屏板底层贴片图量产V1.0
制图:	
审核:	
日期:	

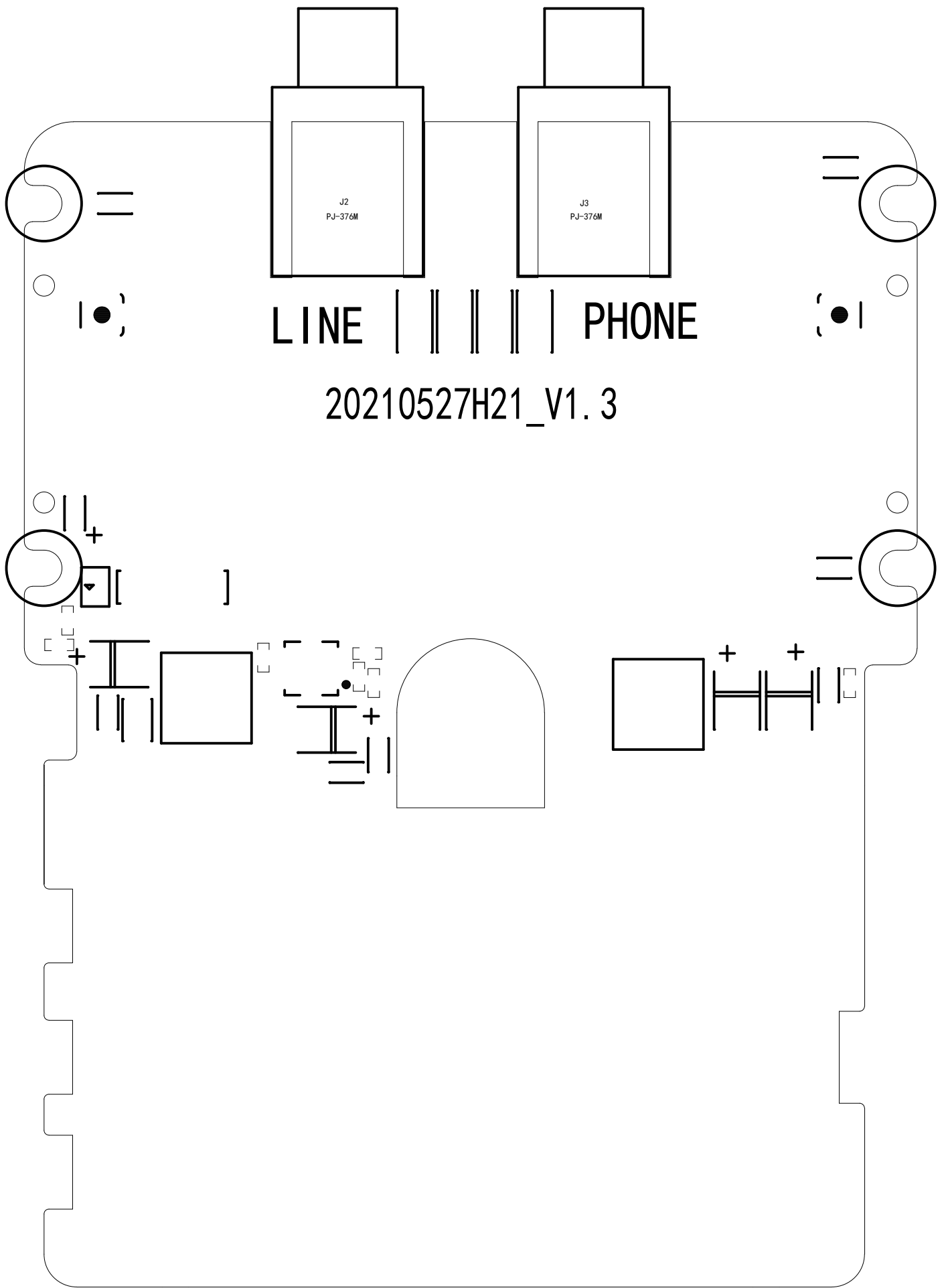


产品名称及型号	UHF全金属双通道无线麦克风系统WMicS1 Pro
图档名称/版次	接收主板顶层贴片图V1.0
制 图:	
审 核:	
日 期:	

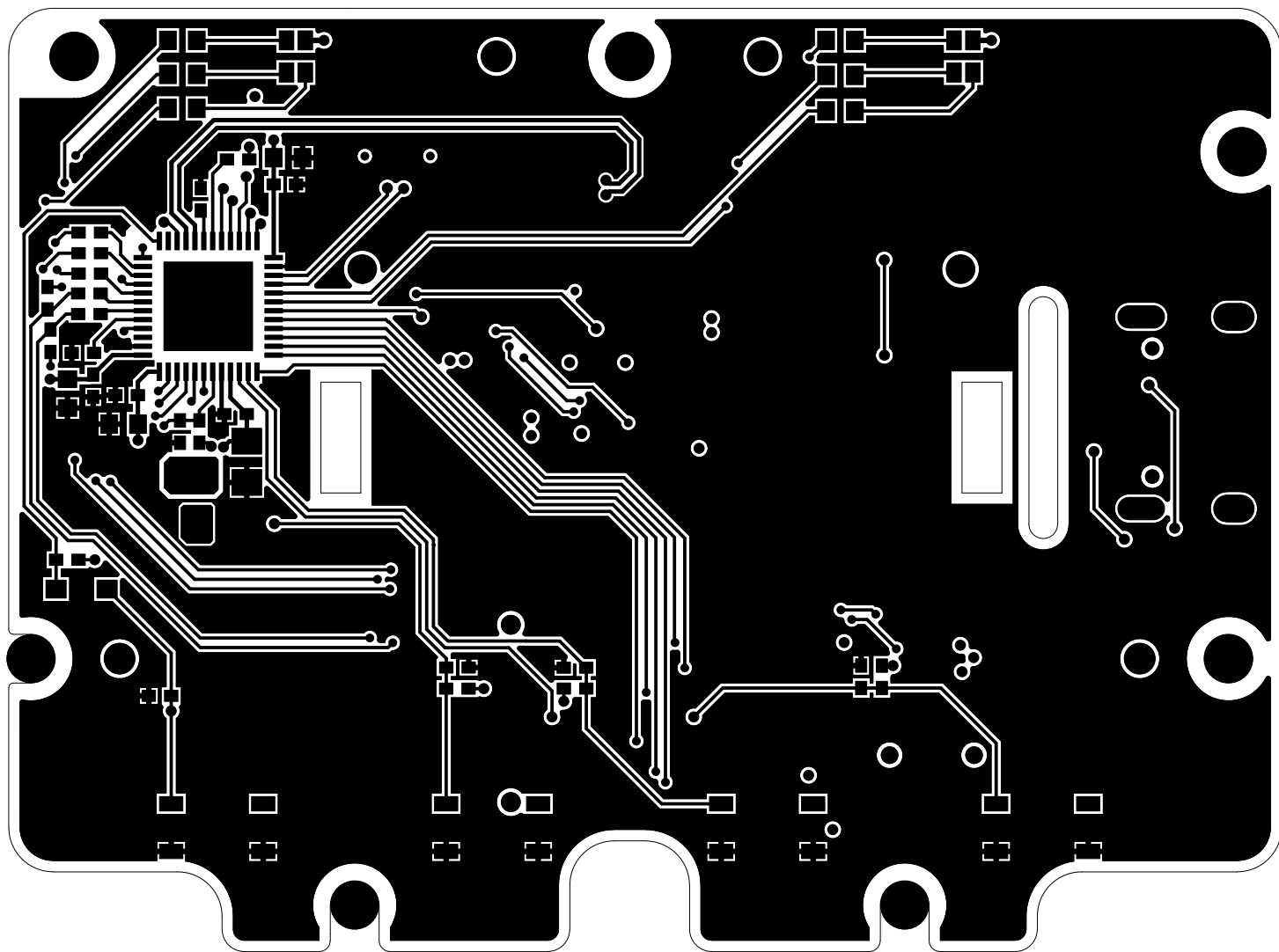


20210527H21_V1.3

产品名称及型号	UHF全金属双通道无线麦克风风系统WMicS1 Pro
图档名称/版次	接收主板底层贴片图V1.0
制图:	
审核:	
日期:	

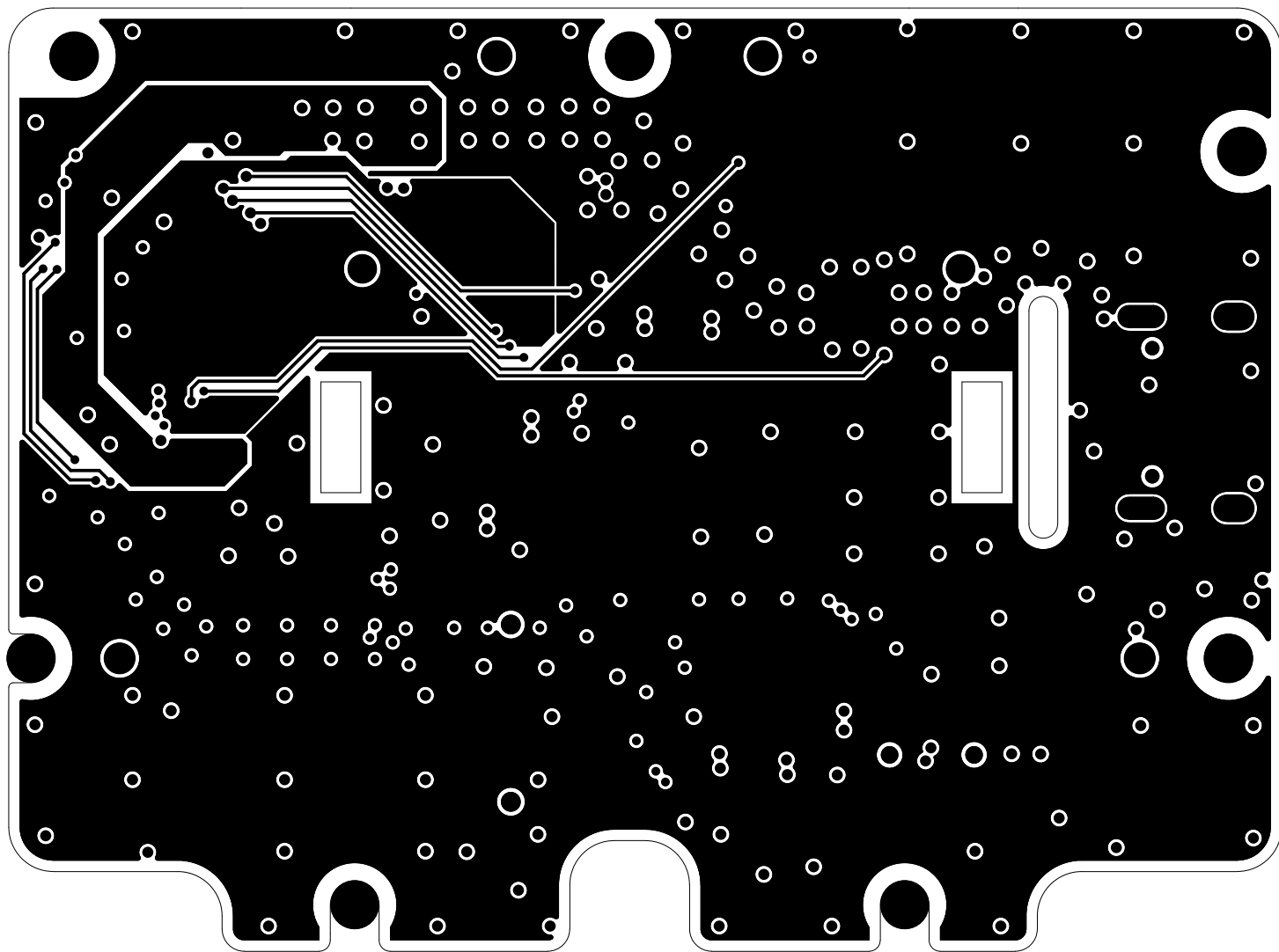


产品名称及型号	UHF全金属双通道无线麦克风系统WMicS1 Pro
图档名称/版次	接收主板顶层插件图V1.0
制 图:	
审 核:	
日 期:	



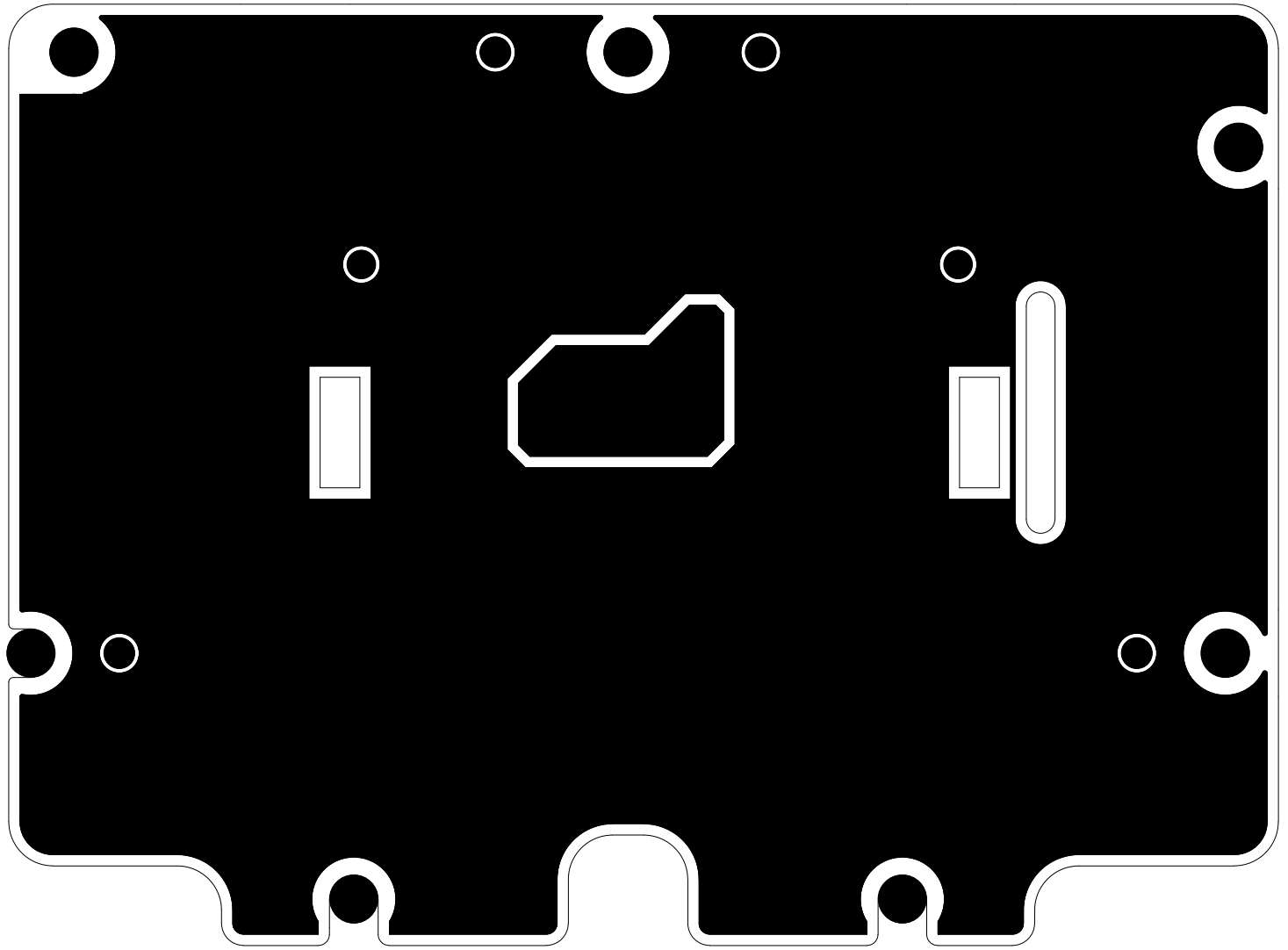
20210318H21_V1.3

产品名称及型号	UFH全金属双通道无线麦克风系统WMicS1 Pro
图档名称/版次	发射机显示屏板顶层走线图V1.0
制 图:	
审 核:	
日 期:	



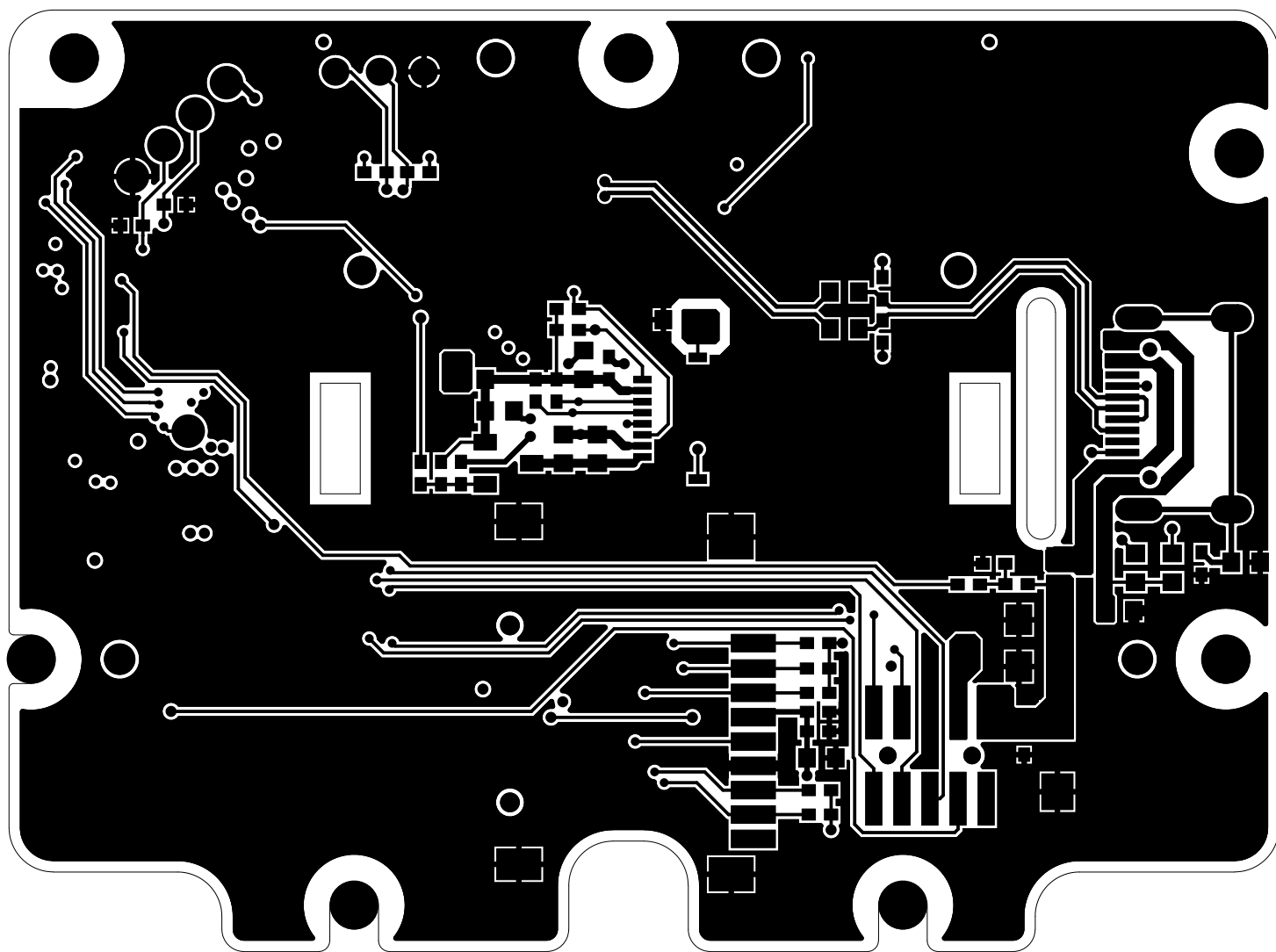
20210318H21_V1.3

产品名称及型号	UFH全金属双通道无线麦克风系统WMicS1 Pro
图档名称/版次	发射机显示屏板PWR02层走线图V1.0
制 图:	
审 核:	
日 期:	



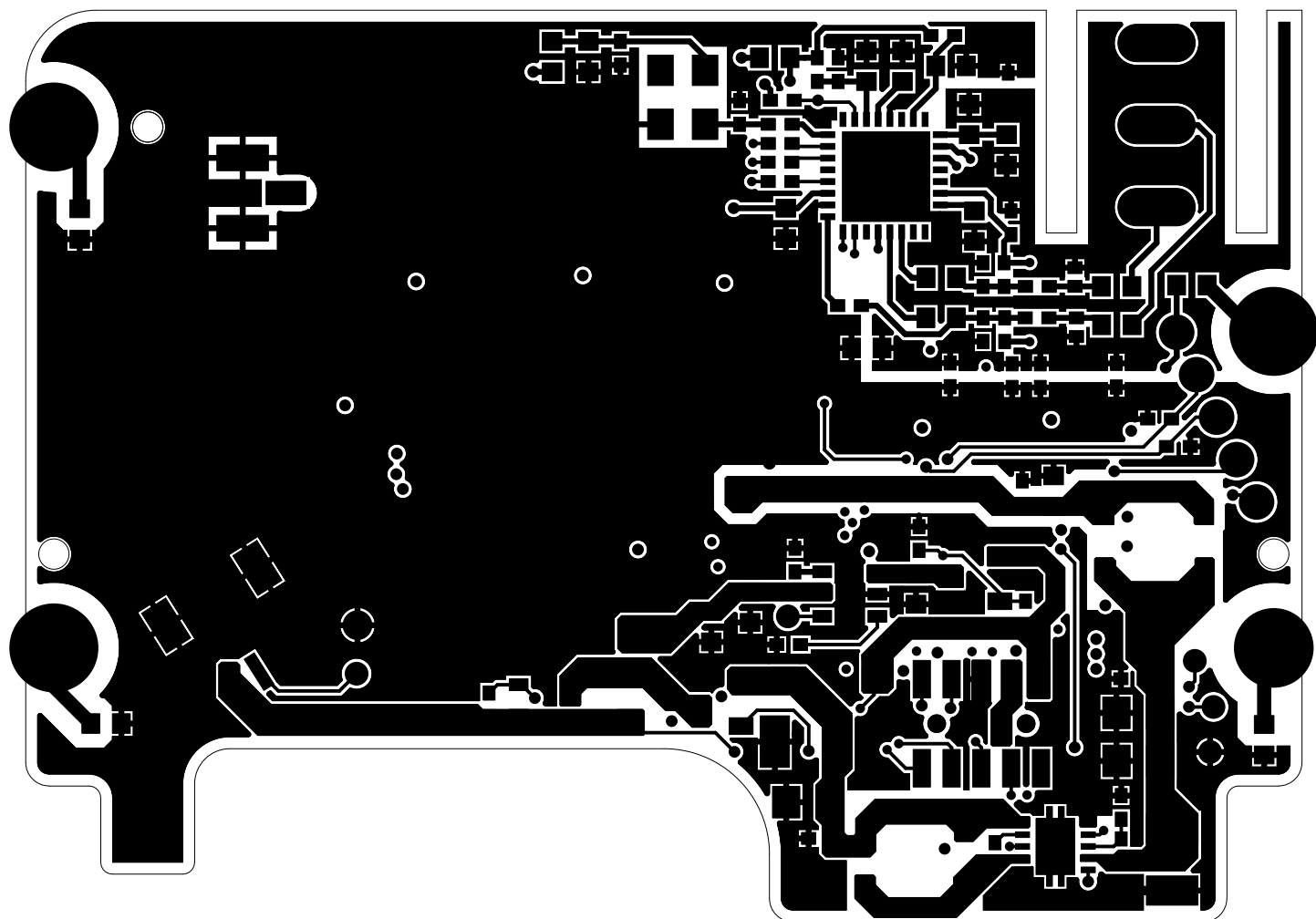
20210318H21_V1.3

产品名称及型号	UFH全金属双通道无线麦克风系统WMicS1 Pro
图档名称/版次	发射机显示屏板GND03走线图V1.0
制 图:	
审 核:	
日 期:	



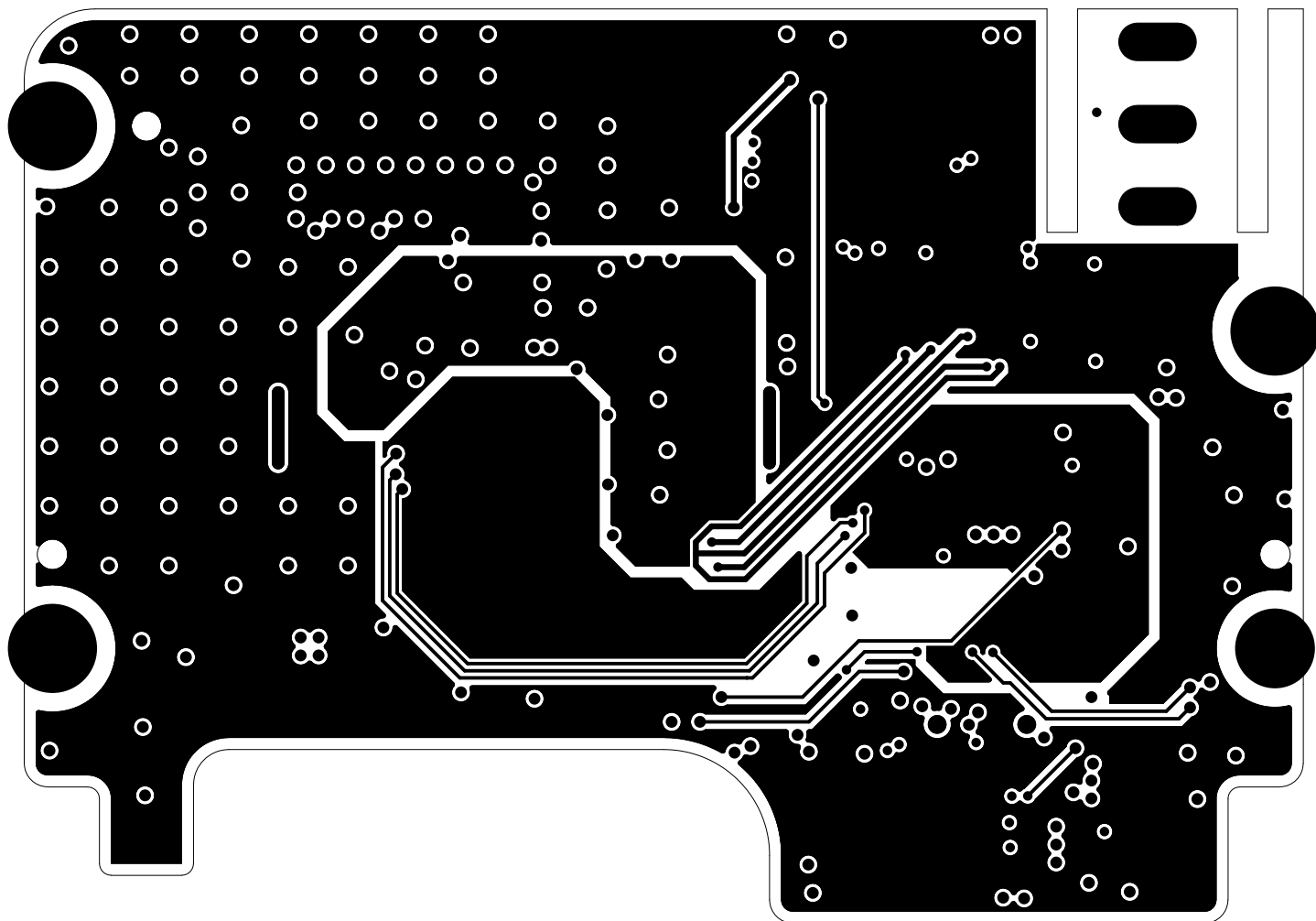
20210318H21_V1.3

产品名称及型号	UFH全金属双通道无线麦克风系统WMicS1 Pro
图档名称/版次	发射机显示屏板底层走线图V1.0
制 图:	
审 核:	
日 期:	



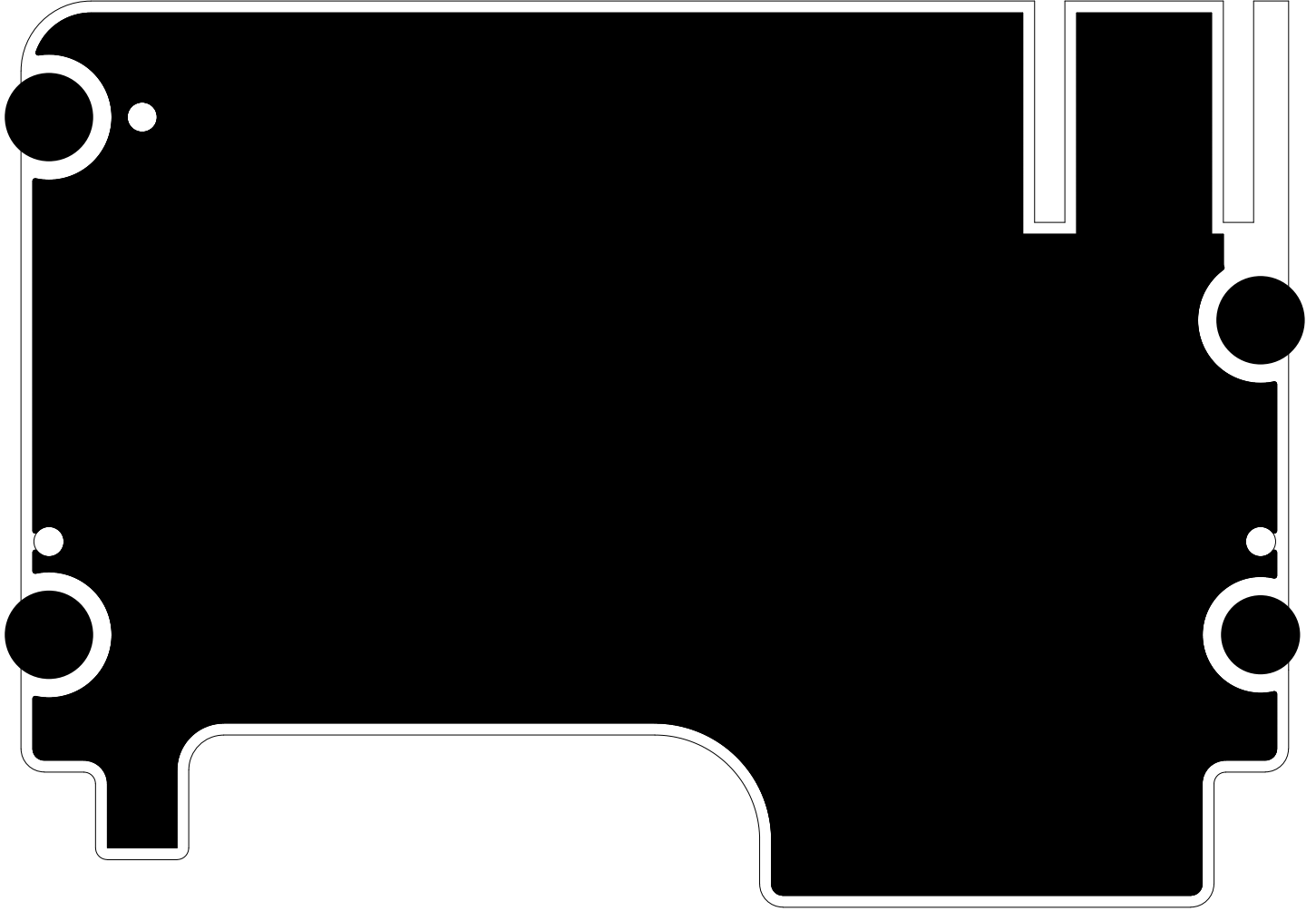
20210423H31_V1.3

产品名称及型号	UFH全金属双通道无线麦克风系统WMicS1 Pro TX
图档名称/版次	TX主板顶层走线图V1.3
制 图:	
审 核:	
日 期:	



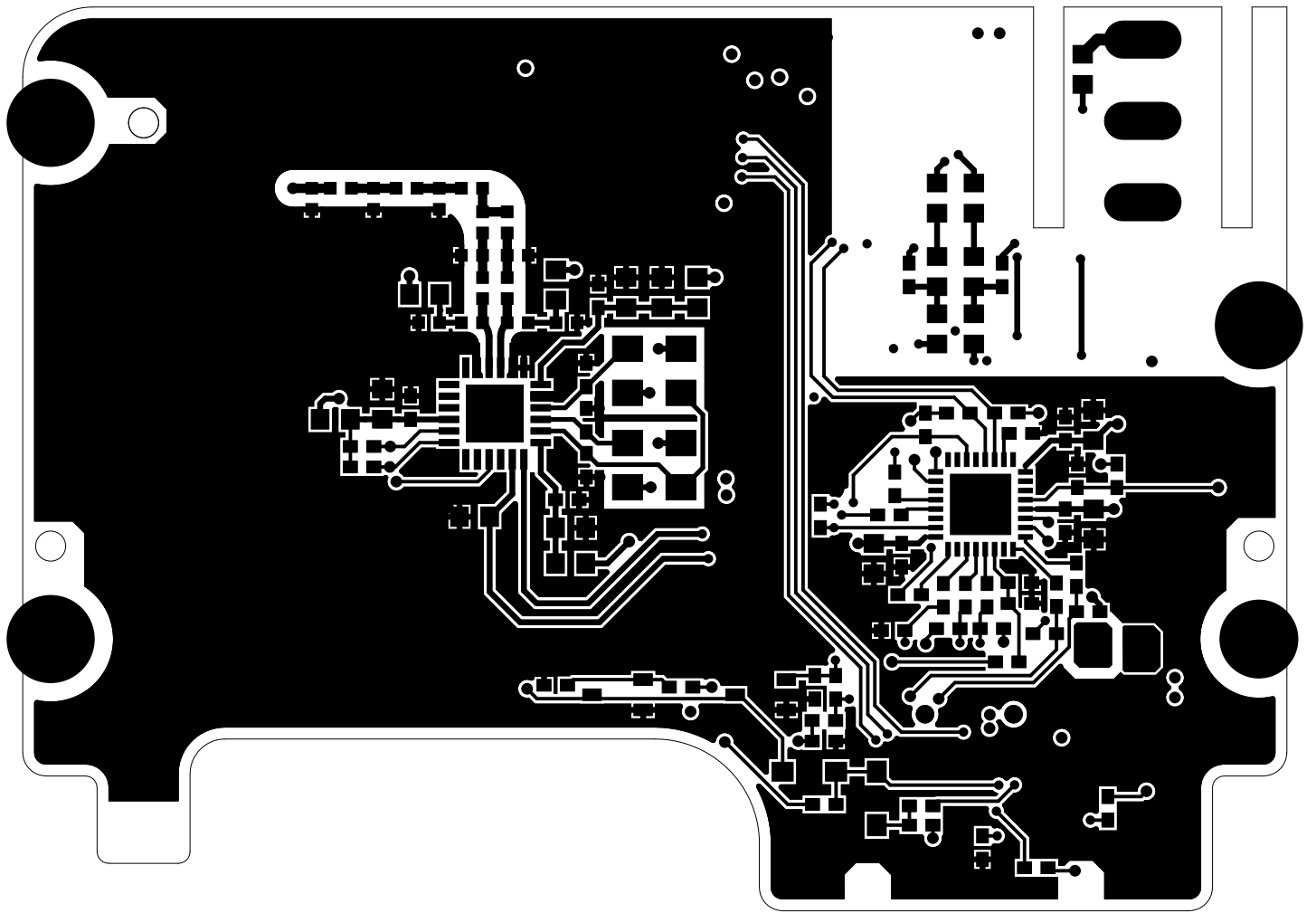
20210423H31_V1.3

产品名称及型号	UFH全金属双通道无线麦克风系统WMicS1 Pro TX
图档名称/版次	TX主板PWR02层走线图V1.3
制 图:	
审 核:	
日 期:	



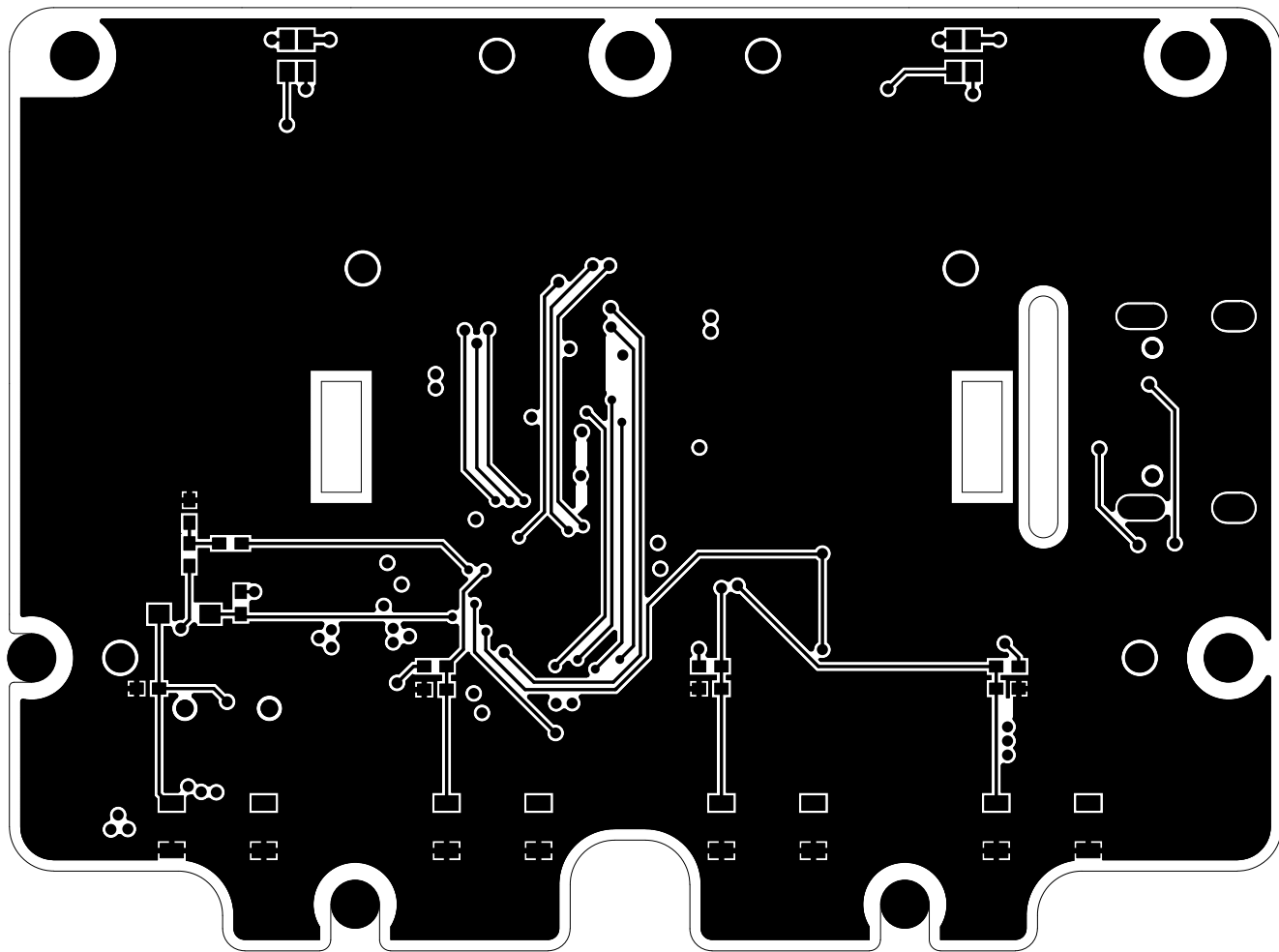
20210423H31_V1.3

产品名称及型号	UFH全金属双通道无线麦克风系统WMicS1 Pro TX
图档名称/版次	TX主板GND03走线图V1.3
制 图:	
审 核:	
日 期:	



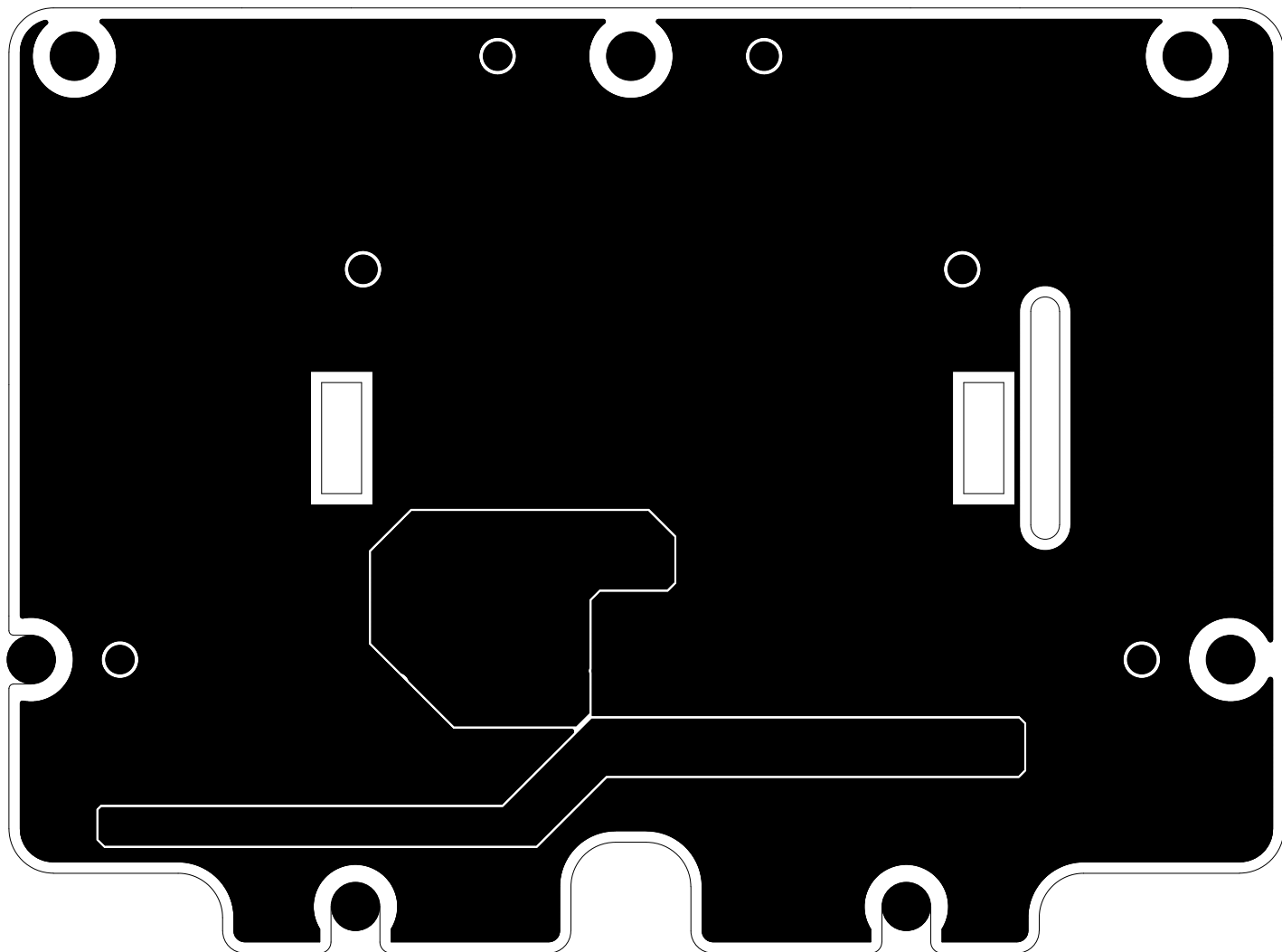
20210423H31_V1.3

产品名称及型号	UFH全金属双通道无线麦克风系统WMicS1 Pro TX
图档名称/版次	TX主板底层走线图V1.3
制 图:	
审 核:	
日 期:	



20201226H21_V1.1

产品名称及型号	UFH全金属双通道无线麦克风系统WMicS1 Pro
图档名称/版次	接收机显示屏板顶层走线图V1.1
制 图:	
审 核:	
日 期:	



20201226H21_V1.1

产品名称及型号	UFH全金属双通道无线麦克风系统WMicS1 Pro
图档名称/版次	接收机显示屏板PWR02层走线图V1.1
制 图:	
审 核:	
日 期:	