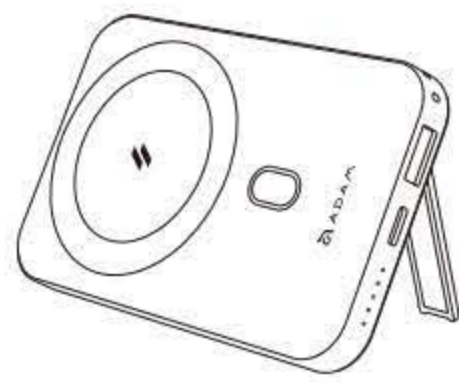




## GRAVITY C2

### Magnetic Wireless Charging Power Bank

User Manual  
English



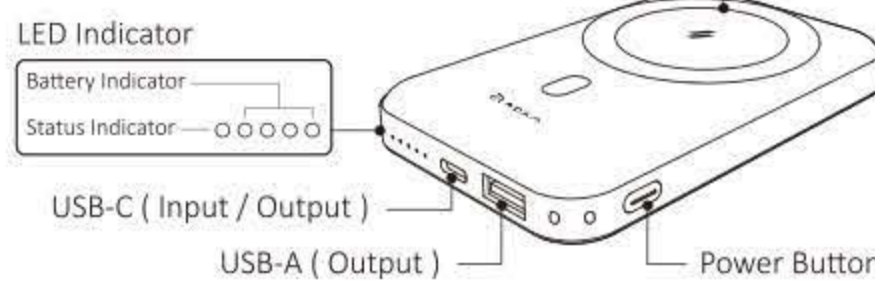
#### Specification

Description	Magnetic Wireless Power Bank
Battery Capacity	10000mAh / 3.85V / 38.5 Wh
Rated Capacity	5V/6300mAh, 9V/3300mAh, 12V/2400mAh
Input Power	USB-C: 5V=3A / 9V=2A / 12V=1.67A
Output Power	Wireless: 5V/5W, 7.5V/7.5W, 9V/10W, 9V/15W USB-C: 5V=3A / 9V=2A / 12V=1.67A USB-A: 5V=2.4A / 9V=2A / 12V=1.5A Wireless + USB-C + USB-A: 15W max.
Operating Temperature	0°C - 45°C
Size	108.5 x 69.3 x 16.6 mm
Weight	185 g
Warranty	1 year

\*The product can only be used to charge smartphones / earbuds. Please refer to the user manual for instructions and more product information.

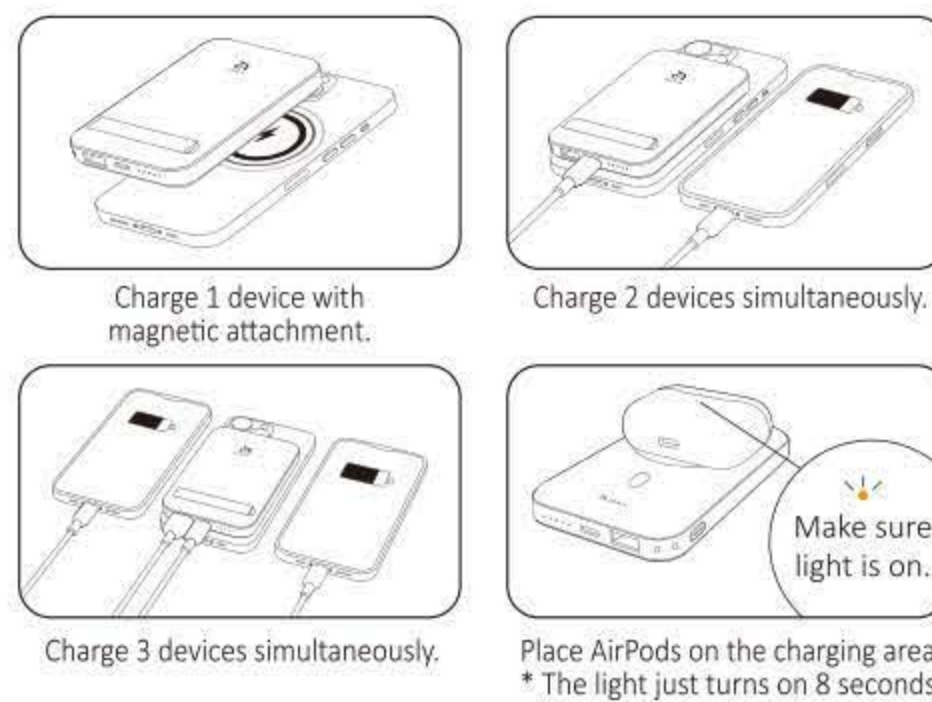
#### Product Introduction

Magnetic wireless charging for iPhone 12 / 13 or later models that support Magsafe.



FCC ID : 2ABY9GRAVITY-C2  
CE, RoHS, SOY INK, RECYCLE

#### Charging Introduction



#### Indicator Introduction

##### Battery Level

Power Level	LED Indicator
100%	● ○ ○ ○ ○
75%~50%	● ○ ○ ○ ●
50%~25%	● ○ ○ ● ●
25%~0%	● ○ ● ● ●

○ On ● Off  
● Status indicator

- Power on**  
Press power button once. The status indicator turns green. \*It will shut down if no action was taken after 40 seconds.
- Power off**  
Press power button twice. The indicator turns off.
- Wireless charging**  
The status indicator turns blue. The other indicators will show the current battery value.
- FOD(Foreign Object Detection)**  
The status indicator will blink alternately between blue and green. Wireless charging will be turned off after 20 seconds.

#### Protective Function

- Multiple circuit protection
- Over-current protection
- Short-circuit protection
- Over-voltage protection
- Flame retardant protection
- Over-heat protection

#### Attention

- Do not expose to liquids
- Do not shake while charging
- Unplug the device when fully charged
- Do not disassemble, puncture, drop, bend or modify
- For the fastest and safest charge, use an ADAM cable, your device's original cable or a certified cable (such as MFi)
- Keep away from children
- Avoid extreme temperatures
- 1 years warranty
- Please scan the QR code on the packaging for the user manual

#### FCC Warning

This device complies with Part 18 of the FCC Rules. Refer to FCC Part 18.213(c) and KDB 784748 Anner A section A.5:  
(a) Max. Electric Field Emissions: 5.21V/m  
Max. Magnetic Field Emissions: 0.54V/m  
(b) The maintenance of the system is the responsibility of the manufacturer.  
(c) To prevent interference, the product should be as far away from devices operating at the same frequency as possible.

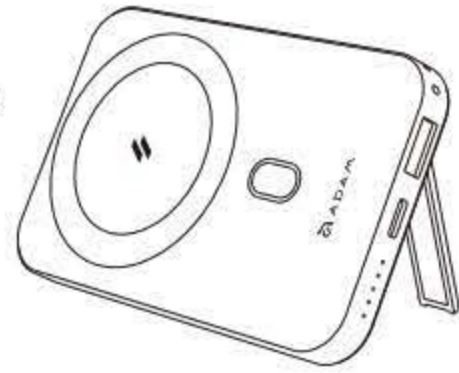
#### RF warning statement:

This device has been evaluated to meet general RF exposure requirement. The device can be used in portable exposure condition without restriction.

## GRAVITY C2

### Batería externa inalámbrica magnética

Manual del usuario  
Español



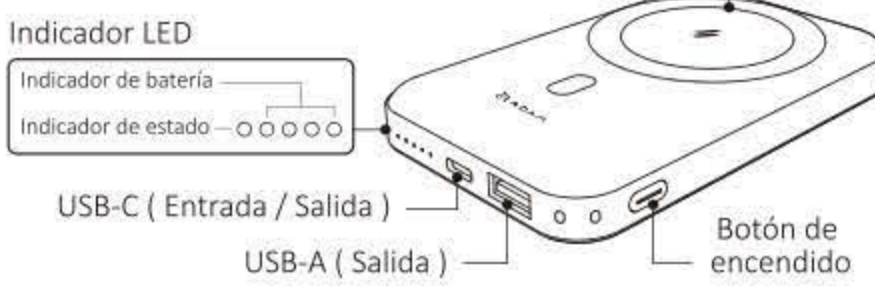
#### Especificación

Descripción	Batería externa inalámbrica magnética
Capacidad de la batería	10000mAh / 3.85V / 38.5 Wh
Capacidad nominal	5V/6300mAh, 9V/3300mAh, 12V/2400mAh
Potencia de entrada	USB-C: 5V=3A / 9V=2A / 12V=1.67A
Potencia de salida	Inalámbrica: 5V/5W, 7.5V/7.5W, 9V/10W, 9V/15W USB-C: 5V=3A / 9V=2A / 12V=1.67A USB-A: 5V=2.4A / 9V=2A / 12V=1.5A Inalámbrica + USB-C + USB-A: 15W máx.
Temperatura de funcionamiento	0°C - 45°C
Tamaño	108.5 x 69.3 x 16.6 mm
Peso	185 g
Garantía	1 año

\*El producto solo se puede utilizar para cargar teléfonos inteligentes/auriculares. Consulte el manual de usuario para obtener las instrucciones y más información sobre el producto.

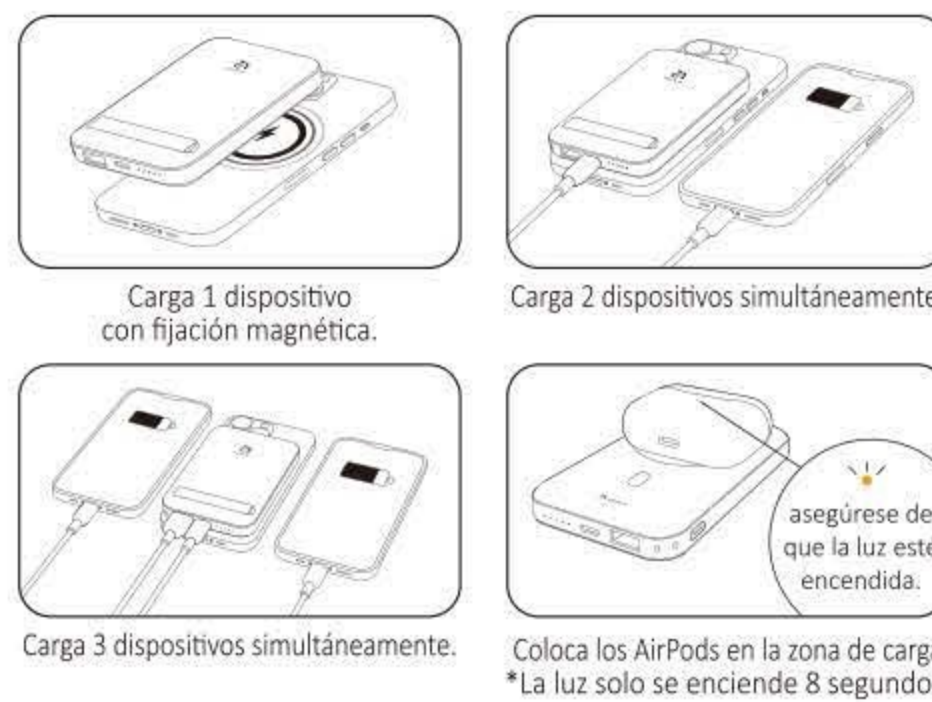
#### Introducción del producto

Carga inalámbrica magnética para la serie iPhone 12 / 13 y modelos posteriores compatibles con MagSafe.



FCC ID : 2ABY9GRAVITY-C2  
CE, RoHS, SOY INK, RECYCLE

#### Introducción del cargando



#### Introducción del Indicador

##### Nivel de batería

Nivel de energía	Indicador LED
100%	● ○ ○ ○ ○
75%~50%	● ○ ○ ○ ●
50%~25%	● ○ ○ ● ●
25%~0%	● ○ ● ● ●

○ Encendido ● Apagado  
● Indicador de estado

- Encendido**  
Pulsa el botón de encendido una vez. El indicador se vuelve verde. \*Se apagará si no se realiza ninguna acción después de 40 segundos.
- Apagado**  
Pulsa el botón de encendido dos veces. El indicador se apaga.
- Carga inalámbrica**  
El indicador se vuelve azul. Los otros indicadores muestran el valor actual de la batería.
- FOD(Detección de objetos extraños)**  
El indicador de estado parpadeará alternativamente entre azul y verde. la carga inalámbrica se apagará después de 20 segundos.

#### Función de protección

- Protección de múltiples circuitos
- Protección contra sobrecorriente
- Protección contra cortocircuitos
- Protección contra sobretensión
- Protección retardante de llama
- Protección contra sobrecalentamiento

#### Atención

- No desmonte, perforo, deje caer, doble ni modifique
- No agite mientras se carga
- No exponer a líquidos
- Desenchufe el dispositivo cuando esté completamente cargado
- Para una carga más rápida y segura, use un cable ADAM, el cable original de su dispositivo o un cable certificado (como MFi)
- Aléjate de los niños
- Evite las temperaturas extremas
- 1 año de garantía
- Escanee el código QR en el paquete para obtener el manual del usuario

#### FCC Warning

This device complies with Part 18 of the FCC Rules. Refer to FCC Part 18.213(c) and KDB 784748 Anner A section A.5:  
(a) Max. Electric Field Emissions: 5.21V/m  
Max. Magnetic Field Emissions: 0.54V/m  
(b) The maintenance of the system is the responsibility of the manufacturer.  
(c) To prevent interference, the product should be as far away from devices operating at the same frequency as possible.

#### Declaración de exposición a la radiación de la FCC:

Este equipo cumple con los límites de exposición a la radiación de la FCC, establecido para un entorno no controlado. Este equipo debe instalarse y operarse con una distancia mínima 20cm entre el radiador y tu cuerpo.

## GRAVITY C2

### 磁吸無線快充行動電源

使用說明書  
繁體中文



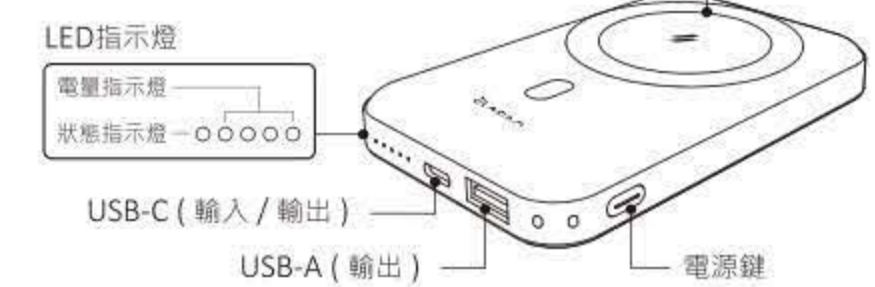
#### 產品規格

產品名稱	磁吸無線快充行動電源
電芯容量	10000mAh / 3.85V / 38.5 Wh
額定容量	5V/6300mAh, 9V/3300mAh, 12V/2400mAh
額定輸入	USB-C: 5V=3A / 9V=2A / 12V=1.67A
額定輸出	無線充電: 5V/5W, 7.5V/7.5W, 9V/10W, 9V/15W USB-C: 5V=3A / 9V=2A / 12V=1.67A USB-A: 5V=2.4A / 9V=2A / 12V=1.5A 無線充電 + USB-C + USB-A: 最大15瓦
操作溫度	0度 - 45度
尺寸	108.5 x 69.3 x 16.6 公釐
重量	185 克
保固	1 年

\*本產品無支援磁吸反向充電功能。請依照說明書指示操作充電程序。以免影響正常充電功能。

#### 產品介紹

磁吸無線充電傳輸區  
(磁吸功能支援iPhone 12/13全系列以及MagSafe更新款機型)



FCC ID : 2ABY9GRAVITY-C2  
CE, RoHS, SOY INK, RECYCLE

#### 充電方式



#### LED指示燈說明

##### 電量指示燈說明

電量	LED指示燈
100%	● ○ ○ ○ ○
75%~50%	● ○ ○ ○ ●
50%~25%	● ○ ○ ● ●
25%~0%	● ○ ● ● ●

○ 亮燈 ● 熄燈  
● 狀態指示燈

- 電源開啟**  
輕按電源鍵一下。狀態指示燈亮綠燈。\*如果40秒內沒有任何動作，會自動關閉電源。
- 電源關閉**  
輕按電源鍵兩下。LED指示燈全部熄滅。
- 無線充電**  
狀態指示燈亮藍燈。其他指示燈會依照電量顯示。
- FOD(金屬異物偵測)**  
磁吸無線充電傳輸區感應到異物，狀態指示燈會藍綠燈閃爍。如果20秒內沒有移開異物，會自動關閉電源。

#### 防護功能

- 多重電路保護
- 過電流保護
- 短路保護
- 過量電壓保護
- 阻燃材質保護
- 過熱保護

#### 注意

- 請勿拆解、刺穿、摔落、彎折或改造
- 充電時請勿搖晃
- 裝置電池充電後請卸除
- 請勿接觸液體
- 紙本說明書版面修改將不另行通知。修改說明請依照彩盒外印製QR Code為主
- 遠離孩童
- 避免高溫或過低溫環境下使用
- 1年品質保固
- 為確保快速且安全的充電品質請使用原廠線材

#### 低功率電波輻射性電機管理辦法:

經型式認證合格之低功率射頻電機，非經許可，公司、商號或使用者均不得擅自變更頻率、加大功率或變更原設計之特性及功能。  
低功率射頻電機之使用不得影響飛航安全及干擾合法通信；經發現有干擾現象時應立即停用，並改善至無干擾時方得繼續使用。前項合法通信，指依電信法規定作業之無線電通信。低功率射頻電機須忍受合法通信或工業、科學及醫療用電波輻射性電機設備之干擾。