



深圳市三好无线通信有限公司

Shenzhen 3Good Wireless Communication Co., Ltd

File name	A63B3天线测试报告
Project	A63B3
Date	2022-12-08

*****CONFIDENTIAL*****

本文件属于公司秘密信息，请您恪守保密义务，勿向第三人透露。谢谢合作。

This file is confidential. Recipient(s) is(are) obligated to maintain secrecy and is(are) not permitted to disclose the contents of this file to others. Thank you.

拟作	
审核	

使用说明：

- 1.所有报告都在这个文档中，每次更新报告往后增加一页
- 2.每次调试保证都要有调试说明，本次报告的状态，目的以及下一步工作
- 3.在每个项目节点的报告必须包含文档中要求的所有数据



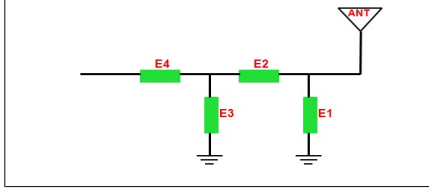
阅读报告文本最后一页为最新的调试状态，对应查找状态可以回溯到之前的报告页面

单页报告此处为结尾，为防止遗漏内容，请查阅时尽量下拉阅读到此处



A63B3 T1阶段调试报告

Matching circuits (匹配电路)



Main Antenna	
Element	Value
E1(0402)	15nH
E2(0402)	1.5nH
E3(0402)	NC
E4(0402)	0Ω

主天线开关逻辑

RF1: 0Ω,

频段是: GSM900/DCS1800/PCS1900+W2+LTE B2/41

RF2: 4.7nH,

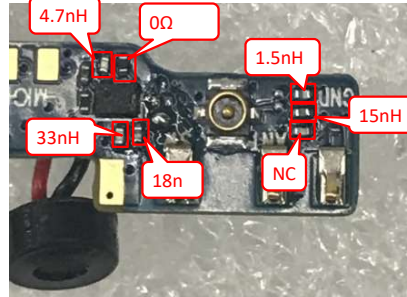
频段是: GSM850+W5+LTE B5/4/66

RF3: 18nH

频段是: LTE B12/B17

RF4: 33nH,

频段是: LTE B71



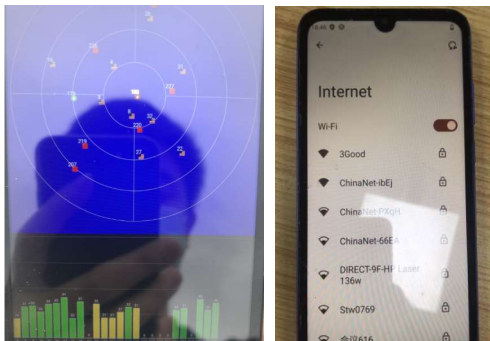
Test data (测试数据)

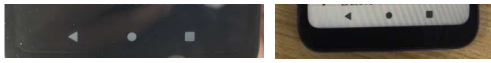
	CH	TRP	TIS
GSM850	128	27.11	
	190	27.59	
	251	27.93	-102.6
EGSM900	1	27.51	
	62	27.68	
	124	26.97	-101.69
DCS1800	512	24.55	
	698	24.46	
	885	24.61	-105.3
PCS1900	512	24.64	
	661	24.39	
	810	24.43	-105.18
W2	9626	17.55	
	9400	17.74	
	9538	17.48	-106.42
W5	4132	17.68	
	4183	17.41	
	4233	16.98	-103.19

	CH	TRP	TIS
B2	18650	17.37	
	18900	17.43	
	19150	17.15	-94.06
B4	20000	16.35	
	20175	16.74	
	20300	17.28	-91.92
B5	20450	17.41	
	20525	17.86	
	20600	17.64	-91.35
B12	23035	17.38	
	23095	17.58	
	23155	17.03	-92.58
B17	23780	17.26	
	23790	16.79	
	23800	17.45	-93.21
B66	132022	16.26	
	132322	16.7	
	132622	17.01	-91.39
B71	133172	17.51	
	133297	17.17	
	133422	17.51	-90.85
B41	40340	17.56	
	40620	16.75	
	41140	16.21	-91.45

		Specification														
Antenna information:	Antenna Name	Model(s)/Type(s)														
		Model/Part Number:	A10A1													
		Manufacturer:	Shenzhen 3Good Wireless Communication Co., Ltd													
		Frequency Range:	GSM (B2/3/5/8) /WCDMA (B2/B5)													
		Connector Type/	GSM850	GSM900	DCS1800	PCS1900	WCDMA-B2	WCDMA-B5	LTE-B2	LTE-B4	LTE-B5	LTE-B12	LTE-B17	LTE-B66	LTE-B71	LTE-B41
	Maximum Gain	0.34	0.42	0.46	0.51	0.51	0.34	0.51	0.46	0.34	0.21	0.21	0.46	0.19	0.33	
	Antenna Type/	WIFI 2.4	BT	GPS												
	Measurement:	0.89	0.89	0.87												

GPS/WIFI Field test (GPS/WIFI场测)





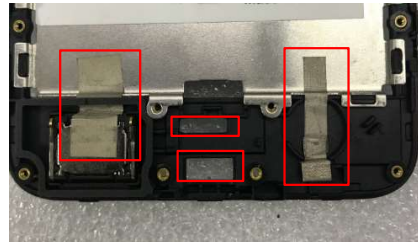
Treatment measures (环境处理)



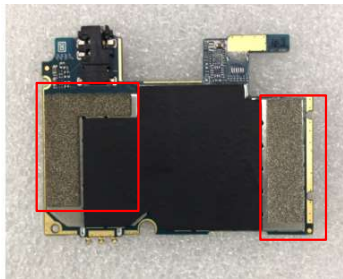
屏幕增加导电泡棉与中框金属相接，此处泡棉需要使用低内阻的，原有泡棉内阻太高，需要更换



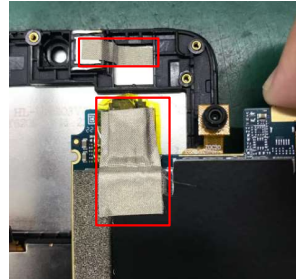
屏幕排线贴导电布做接地处理，导电布面积需要超过屏幕排线贴在屏幕的铁框处。导电布也需要采用内阻低的



喇叭贴导电布做接地处理，马达处也需要从铁框处引一条导电布出来与小板做接地处理，屏幕排线处增加海绵与小板做接地处理，导电布与海绵也需要采用内阻低的



主板做接地处理，海绵需要采用内阻低的



听筒贴导电布做接地处理，耳机插口先贴绝缘胶在贴导电布做屏蔽处理

Report description (调试状态描述) :

1. 本次测试机器为调试机，天线为样品更改

The end