

# 深圳市亿圣邦科技有限公司 样品承认书

## SPECIFICATION FOR APPROVAL

公司名称 (客户填写): 深圳亿莱顿科技有限公司  
物料代码 (客户填写): \_\_\_\_\_  
规格型号 (客户填写): WF2458  
承认日期 (客户填写): \_\_\_\_\_  
供应商名称 (SLK 填写): 深圳市亿圣邦科技有限公司  
供应商规格型号 (SLK 填写): WIFI 2:SLK-YLD-3222B1-R-395I-B

### 承认签章

供应商承认 (SLK 填写栏)			深圳市亿莱顿科技有限公司		
工程师	品质	结构	工程师	审核	批准
胡雪文	陈揭兴	刘才亮	刘建红		
批准日期	林美财	2024-5-29	盖章签署		
批示: <input type="checkbox"/> 接受 <input type="checkbox"/> 有条件接受					
备注 (客户填写):					

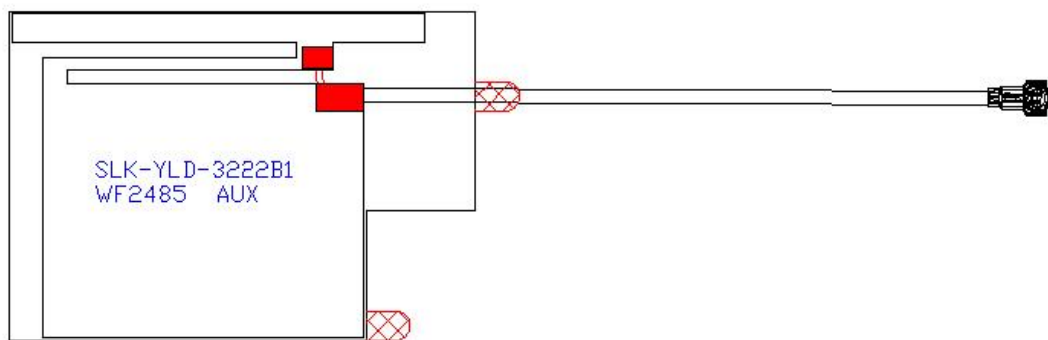
供应商名称: 深圳市亿圣邦科技有限公司  
Manufacturer: Shenzhen Yishengbang Technology Co., Ltd.  
供应商地址: 深圳市宝安区深圳前湾硬科技产业园 C 栋 101  
Address: Room 101, Building C, Qianwan Hard Technology Industrial Park, Baoan District, Shenzhen, China  
电 话: 18025305599 电 话: 18666299104

# WIFI 2 Antenna (3222B1)

## 1.Explanation of Product number :

**S L K - Y L D - 3 2 2 2 B 1 - R - 3 9 5 I - B**

**1                      2                      3                      4                      5**



Product Code:

(1) Customer:

YLD:亿莱顿

(2) Project:

3222B1:SK-3222B1 (WIFI antenna)

(3) Welding Position

L: Left

(4) Cable Length:

395I: 395\*1.13MM一代端子

(5)Cable Color

B:Black

## 2. Features

\*Stable and reliable in performances

\*Compact size

\*RoHS compliance

### 3. Applications

- \* IEEE802.11 (a/b/g/n)
- \* Hand-held devices when WIFI (802.11a/b/g/n) functions are needed

### 4. Description

Holy bond's FPC antenna series are specially designed for WIFI (802.11a/b/g/n) applications. Based on Holy bond's proprietary design and processes, this FPC antenna has excellent stability and sensitivity to consistently provide high signal reception efficiency.

### 5. Electrical Specifications

#### 5-1

Characteristics	Specifications	Unit
Outline Dimensions	31.95x22.5x0.12	mm
Center Frequency	2400-2500 5150-5850	MHz
Bandwidth(under-10dB return loss)	130min	MHz
VSWR	5max	

#### 5.2

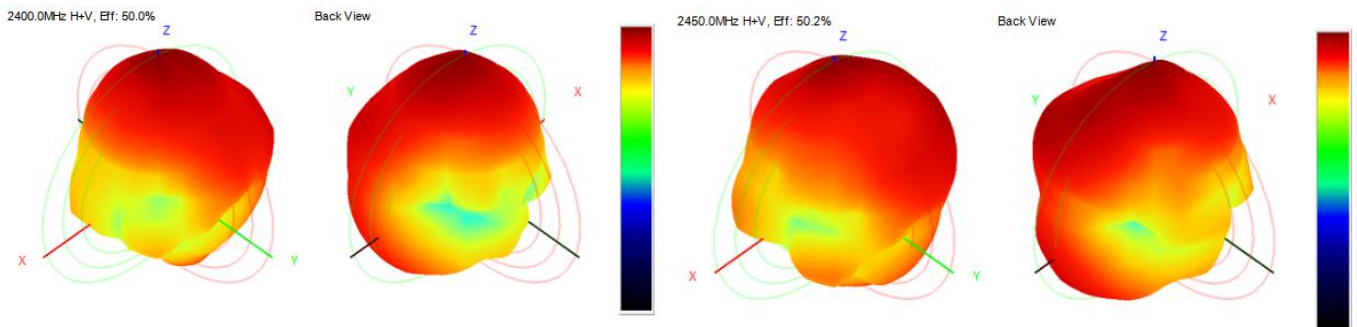
#### VSWR

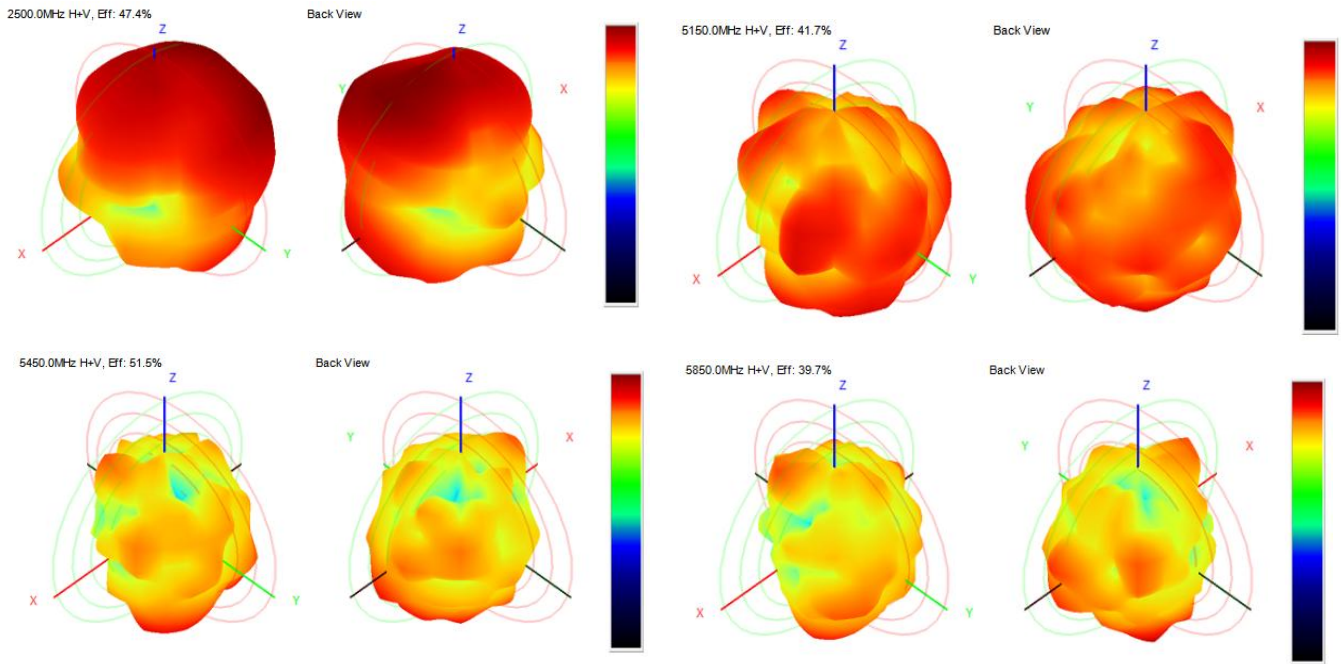
#### S11



### 5-3.WIFI 1 Antenna Gain/Efficiency/Radiation Pattern of 3D

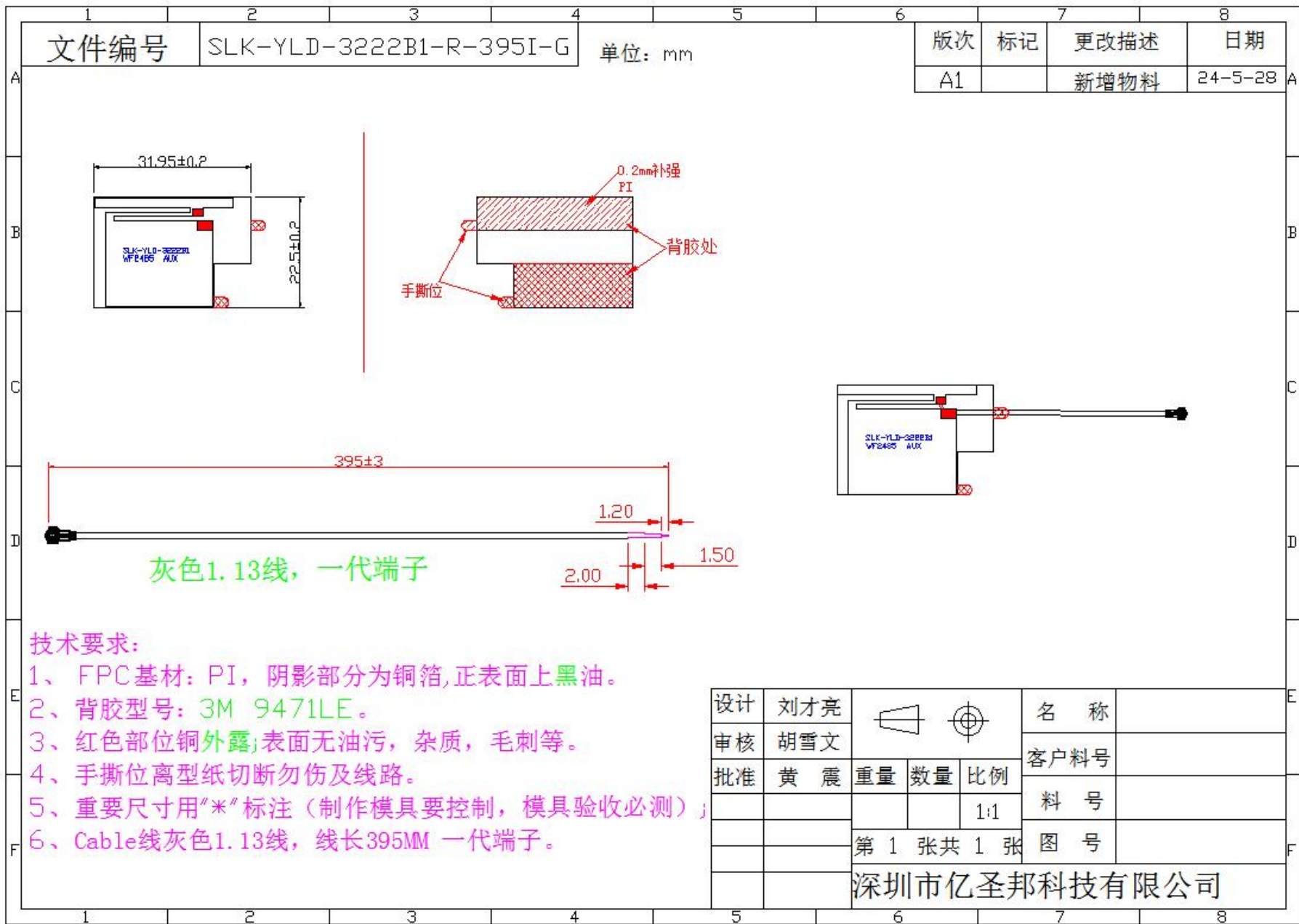
Frequency (MHz)	Efficiency (dBi)	Gain (dBi)	Efficiency (%)
2400	-3.01	1.52	50.04
2410	-2.97	1.39	50.43
2420	-2.64	1.42	54.47
2430	-2.79	1.99	52.59
2440	-2.81	1.92	52.34
2450	-2.99	1.57	50.22
2460	-2.94	1.18	50.83
2470	-3.25	1.76	47.31
2480	-3.27	1.62	47.06
2490	-3.18	1.52	48.06
2500	-3.25	1.45	47.36
5150	-3.80	2.25	41.69
5250	-3.97	2.83	40.08
5350	-3.43	2.79	45.36
5450	-2.88	2.97	51.51
5550	-3.52	2.75	44.46
5650	-3.39	2.54	45.80
5750	-3.46	2.84	45.12
5850	-4.02	2.47	39.67





<b>WIFI 有源测试</b>			
<b>频段</b>	<b>1</b>	<b>6</b>	<b>11</b>
B-TRP-11Mbps	13.78	13.66	13.27
B-TIS-11Mbps	-81.69	-82.16	-82.40
G-TRP-54Mbps	12.69	12.88	12.17
G-TIS-54Mbps	-70.68	-70.08	-69.88
N-TRP-MCS7	12.08	12.24	12.30
N-TIS-MCS7	-66.58	-67.03	-67.24
<b>频段</b>	<b>36</b>	<b>149</b>	<b>165</b>
A-TRP-54Mbps	11.28	11.49	11.68
A-TIS-54Mbps	-71.33	-71.58	-71.66

6. Antenna Dimensions (unit: mm)



- 技术要求:
- 1、FPC 基材: PI, 阴影部分为铜箔, 正表面上黑油。
  - 2、背胶型号: 3M 9471LE。
  - 3、红色部位铜外露; 表面无油污, 杂质, 毛刺等。
  - 4、手撕位离型纸切断勿伤及线路。
  - 5、重要尺寸用“\*”标注 (制作模具要控制, 模具验收必测);
  - 6、Cable 线灰色1.13线, 线长395MM 一代端子。

设计	刘才亮		名称	
审核	胡雪文		客户料号	
批准	黄震	重量	数量	比例
				1:1
		第 1 张 共 1 张	图号	
深圳市亿圣邦科技有限公司				

# 7. Antenna Picture

