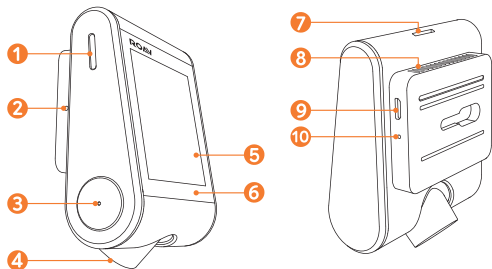


## Au premier coup d'oeil



- 1 Haut-parleur
- 2 Microphone
- 3 Bouton marche/arrêt avec indicateur LED
  - Rouge : enregistrement en cours
  - Vert : pas d'enregistrement en cours
- 4 Lentille de la caméra
- 5 Ecran LCD
- 6 Boutons tactiles
- 7 Emplacement pour carte mémoire
- 8 Ventilation
- 9 Port de charge Micro USB
- 10 Réinitialisation

## Insertion de la carte mémoire



Ne pas retirer la carte microSD / TF lorsque le produit est allumé, cela pourrait endommager la carte mémoire.

Pour une utilisation sûre, utilisez une carte microSD / TF de classe 10. Si vous utilisez une carte de 64GB ou 128GB, formatez-la avant utilisation. Il est recommandé de formater la carte régulièrement.

Capacité de la carte	32 GB	64 GB	128 GB
1440P 30FPS	220 min	440 min	880 min
1080P 60FPS	240 min	480 min	960 min
1080P 30FPS	320 min	640 min	1280 min
720P 60FPS	360 min	720 min	1440 min
720P 30FPS	480 min	960 min	1920 min



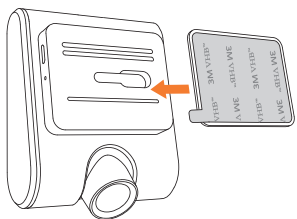
- 1 Insérez la carte microSD / TF avec les contacts dorés tournés vers l'écran. Poussez la carte jusqu'à ce qu'elle s'enclenche.
- 2 Pour retirer la carte, poussez délicatement sur son bord supérieur jusqu'au déclic, puis retirez-la de la fente.

## Installation de votre DashCam

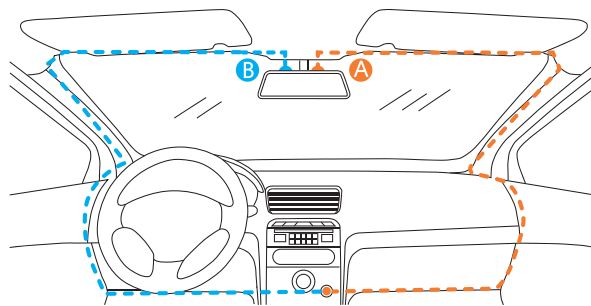


- N'installez jamais ce produit pendant la conduite.
- Installez ce produit près du rétroviseur pour obtenir la meilleure vue. Ne l'installez pas dans un emplacement qui pourrait gêner votre conduite.
- Assurez-vous que l'objectif est dans la plage d'essuyage de l'essuie-glace afin que la vue reste claire lorsqu'il pleut.
- Ne touchez pas l'objectif avec vos doigts. Les marques d'empreintes entraîneront des vidéos peu claires.
- Le support est adhésif et peut devenir inutilisable s'il est retiré du pare-brise.

- 1 Fixez la DashCam sur le support.

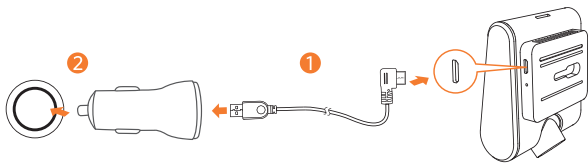


- 2 Sélectionnez un emplacement (**A** ou **B**) derrière le rétroviseur, nettoyez la zone à l'eau claire et attendez qu'elle sèche.
- 3 Retirez l'autocollant adhésif 3M et fixez fermement le support sur film collé au pare-brise.
- 4 Utilisez le pied-de-biche pour cacher le câble de charge dans les coutures et les bordures du tableau de bord.
- 5 Réglez l'angle de vision de l'objectif pour s'assurer qu'il est aligné sur la route à suivre.



## Connexion à l'alimentation

- 1 Connectez le chargeur de voiture et la DashCam à l'aide du câble de charge inclus.
- 2 Branchez l'autre extrémité du chargeur de voiture sur la prise allume-cigare de votre véhicule.



- 3 Une fois que le moteur de la voiture est démarré, la DashCam s'allume automatiquement et commence à enregistrer. Lorsque le moteur est arrêté, la DashCam sauvegarde automatiquement l'enregistrement et s'éteint dans les 60 secondes.

## Téléchargement de l'application Roav

Ecrivez "Roav" dans la barre de recherche de l'App Store ou de Google Play pour télécharger l'application.



## Connexion de la DashCam à votre smartphone

En connectant votre téléphone via le Wi-Fi intégré, vous pourrez sauvegarder et regarder vos enregistrements directement sur votre appareil. Vous pouvez également changer les paramètres de la DashCam via l'application.



- La DashCam arrête tout enregistrement lorsqu'elle est connectée à votre appareil.
- Les smartphones Android ne peuvent pas accéder aux données Internet lorsqu'ils sont connectés au Wi-Fi de la DashCam. Les périphériques iOS devraient toujours fonctionner normalement.

- 1 Appuyez sur **OK** et sélectionnez "WIFI" > "Activé" pour activer le Wi-Fi de la DashCam.
- 2 Activez le Wi-Fi de votre smartphone, trouvez «Roav DashCam C1 Pro» dans la liste et connectez-y-vous à l'aide du mot de passe (mot de passe initial : goroavcam).
- 3 Suivez les instructions sur votre smartphone pour compléter la connexion.

## Utilisation de votre DashCam



En tant que conducteur, vous avez la responsabilité absolue de conduire en toute sécurité et de respecter toutes les règles de circulation en vigueur.

### Enregistrement des vidéos

- 1 Lorsqu'elle est connectée à un chargeur de voiture, la DashCam commence automatiquement à enregistrer, s'affiche et un point rouge clignote sur l'écran. La durée d'enregistrement actuelle, la date et l'heure s'affichent également.
- 2 Pour activer / désactiver l'enregistrement audio, appuyez sur

### Protection de l'enregistrement en cours

Par défaut, la DashCam utilise un capteur pour détecter automatiquement les collisions accidentelles et protéger le fichier vidéo pour une durée de 30 secondes. s'affiche alors. Ce pictogramme indique que ces enregistrements ont été verrouillés et ne seront pas écrasés par de nouveaux clips vidéo.

Pour protéger l'enregistrement actuel manuellement, appuyez sur

Les clips vidéo verrouillés seront enregistrés dans le dossier "RO" sous le répertoire racine de la carte mémoire.

## Visionnage des vidéos enregistrées




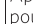

La DashCam arrête d'enregistrer lorsque vous allez sur la page vidéo ou la page paramètres.

- 1 Appuyez sur , pour accéder aux vidéos.
- 2 Sélectionnez la vidéo que vous souhaitez regarder.








Bouton tactile	Bouton virtuel	Fonction
OK		Play/Pause
		Effacer la vidéo sélectionnée / toutes les vidéos
		Protéger / Déprotéger la vidéo actuelle
		Retour au menu précédent

## Paramètres système

Pour ajuster les paramètres de la DashCam, appuyez sur **OK**.

Options du menu	Description	Options disponibles
Résolution	Définir la résolution de la vidéo	720P 60FPS / 720P 30FPS / 1080P 30FPS
Enr. en boucle	Définir la durée de chaque enregistrement	1 min / 3 min / 5 min / 10 min
Sensibilité	Définir la sensibilité aux vibrations et aux chocs afin que la DashCam réagisse de manière appropriée	Faible / Moyenne / Élevée / Désactivé
Moniteur de stationnement	Maintenir la DashCam en mode veille pour permettre aux mouvements brusques d'être détectés et enregistrés. Il est possible d'enregistrer 15 vidéos de 30 secondes chacune de cette manière.	Faible / Moyen / Élevé / Désactivé
WIFI	Se connecter à un smartphone.	Activé / Désactivé
Date	Définir le jour et l'heure.	Appuyez sur  /  pour ajuster, puis sur <b>OK</b> pour passer au chiffre suivant et sur  to sauvegarder
Langue	Définir la langue d'affichage.	English / Deutsch / 日本語 / 简体中文 / 繁体中文 / Español / Italiano / Français / العربية

GPS	Activer / désactiver le module de positionnement GPS pour enregistrer le chemin de conduite complet.	Activé / Désactivé
Arrêt automatique de l'écran LCD	Éteindre l'écran après une période d'inactivité.	30 secs / 60 secs / Désactivé
Sonalité des touches	Activer le son des touches.	Activé / Désactivé
Valeur par défaut	Réinitialiser les paramètres.	Annuler / Ok
Formater	Formater la carte mémoire (toutes les données seront effacées).	Annuler / Ok
Filigrane	Afficher la date sur les enregistrements vidéos.	Activé / Désactivé
Fréquence	Accorder la fréquence de la DashCam avec la fréquence électrique du lieu où vous trouvez	50 Hz (UE / Chine) / 60 Hz (É-U / Japon)
À propos de	Vérifier le numéro de version du produit.	

Bouton tactile	Bouton virtuel	Fonction
OK		Sélection d'un paramètre Confirmation d'une sélection
		Paramètre suivant
		Paramètre précédent
		Retour

## Spécifications



Les caractéristiques mentionnées dans le présent manuel sont susceptibles d'être modifiées sans notification préalable.

Ecran : LCD couleur TFT 2,4" (320 x 240)

Capteur de caméra : OV 4689

Objectif caméra : lentille grand angle 145 °

Chipset : Novatek NT96660

Entrée d'alimentation : 5V  $\equiv$  1A

Résolution vidéo maximale : 1440P 30FPS

Format du clip vidéo : .MP4

Wi-Fi : bande de 2,4 GHz

Capacité de la batterie : 470 mAh

Plage de température de fonctionnement : de -10 °C à 65 °C

Température de stockage : de -29 °C à 71 °C


Poids : env. 120 g

Dimensions : 86 \* 66 \* 36 mm

## FAQ

- 1 Enregistrement impossible ?
  - Vérifiez si la carte mémoire est correctement insérée et que la capacité est suffisante.
  - Vérifiez le niveau de la batterie.
- 2 Image floue ?
  - Utilisez un chiffon doux propre pour nettoyer la lentille.
- 3 Malfonctionnement ou crash ?
  - Maintenez enfoncé le bouton de réinitialisation à l'aide d'une pointe fine pendant au moins 2 secondes.
- 4 Ecran vide ?
  - L'économiseur d'écran est activé. Modifiez les paramètres sur "**Désactivé**" si nécessaire.
- 5 Impossible de lire des vidéos sur votre smartphone ?
  - Vérifiez que le Wi-Fi de votre smartphone est correctement connecté à la DashCam.
- 6 Comment activer le moniteur de parking ?
  - Tapez , sélectionnez "**Moniteur parking**" > "**Activé**".
- 7 Que se passe-t-il si la carte mémoire est pleine ?
  - L'enregistrement en boucle continue permet de remplacer les anciens fichiers déverrouillés.
- 8 Ma connexion Internet sera-t-elle utilisée lorsque mon smartphone est connecté à la DashCam ?
  - Non, vous n'aurez de consommation Internet que si vous choisissez de partager vos vidéos sur les réseaux sociaux.

## Avertissement

 Ce produit est conforme aux spécifications d'interférence radio de la Communauté Européenne. Fréquence de fonctionnement : 2400-2483,5 MHz ; puissance de sortie maximale : 15 dBm.



Ce produit est conçu et fabriqué avec des matériaux et des composants de haute qualité, qui peuvent être recyclés et réutilisés.



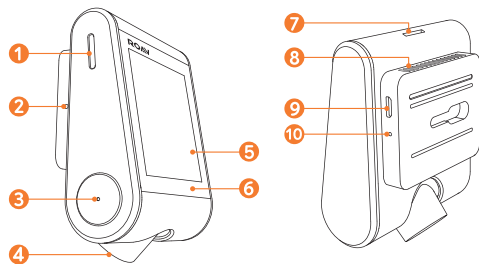
Ce symbole signifie que le produit ne doit pas être jeté avec les déchets ménagers, mais doit être déposé dans un centre de collecte approprié pour recyclage. Respectez la réglementation locale et ne jetez pas ce produit et les batteries rechargeables avec les ordures ménagères. La mise au rebut correcte de vos anciens appareils et des batteries rechargeables aide à préserver l'environnement et la santé. Si vous retirez la batterie intégrée, vous risquez d'endommager le produit et d'annuler la garantie. Confiez toujours votre produit à un professionnel pour retirer la batterie intégrée.

## Istruzioni di Sicurezza

Siete pregati di leggere con attenzione le istruzioni prima dell'utilizzo del prodotto. Danni eventualmente causati dall'erronea applicazione delle istruzioni non sono coperti dalla garanzia.

- Conservare queste istruzioni.
- Non far cadere, forare o smontare questo prodotto.
- Non esporre questo prodotto a schizzi d'acqua.
- Evitare l'esposizione prolungata alla luce del sole diretta in quanto potrebbe causare danni.
- L'esposizione di questo prodotto a fiamme libere può causarne l'esplosione.
- Utilizzare solo gli accessori originali.
- Non installare questo prodotto in luoghi che ostacolerebbero la visione del guidatore o che impedirebbero il dispiegamento dell'airbag.
- Non utilizzare i controlli durante la guida, mantenere l'attenzione sulla strada.
- Assicurare che la lente della telecamera sia tenuta pulita e che non vi siano ostacoli davanti ad essa.
- Impostare ora e data con precisione prima di utilizzare il prodotto.
- Non utilizzare il caricabatterie se il cavo è danneggiato o rotto.
- Non toccare direttamente il prodotto se questo si è surriscaldato per la continua esposizione al sole o per utilizzo prolungato.
- Rimuovere il prodotto dal veicolo se non utilizzato per periodi di tempo prolungati.
- Tenere lontano dalla portata dei bambini.
- Utilizzare un panno morbido e pulito per la pulizia. Non utilizzare agenti aggressivi/corrosivi.
- La Società NON è responsabile per la perdita di dati/contenuti durante l'utilizzo del prodotto.

## Sintesi



- 1 Altoparlante
- 2 Microfono
- 3 Tasto di accensione con indicatore LED
  - Rosso: registrazione in corso
  - Verde: registrazione non attiva
- 4 Lenti della Videocamera
- 5 Schermo LCD
- 6 Tasti touch
- 7 Vano per la scheda di memoria
- 8 Presa d'aria
- 9 Ingresso ricarica Micro USB
- 10 Tasto reset

## Inserire la Scheda di Memoria



Non rimuovere o inserire la micro SD / scheda TF quando il prodotto è acceso in quanto potrebbe danneggiare la scheda.

Per un utilizzo affidabile utilizzare una Micro SD / scheda TF di Classe 10. In caso di scheda da 64/128 GB formattarla prima dell'utilizzo. È consigliabile formattare regolarmente la scheda.

Capacità della scheda	32 GB	64 GB	128 GB
1440P 30FPS	220 minuti	440 minuti	880 minuti
1080P 60FPS	240 minuti	480 minuti	960 minuti
1080P 30FPS	320 minuti	640 minuti	1280 minuti
720P 60FPS	360 minuti	720 minuti	1440 minuti
720P 30FPS	480 minuti	960 minuti	1920 minuti



- 1 Inserire una micro SD / scheda TF con i contatti dorati rivolti verso lo schermo della DashCam. Spingere la scheda fino a quando si incastra con un clic.
- 2 Per rimuovere la scheda, premere delicatamente la parte superiore fino al clic, dopodiché estrarla dal suo vano.

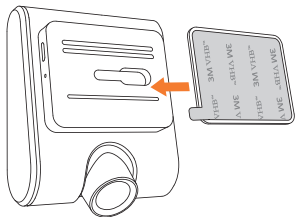


## Installare la Vostra DashCam

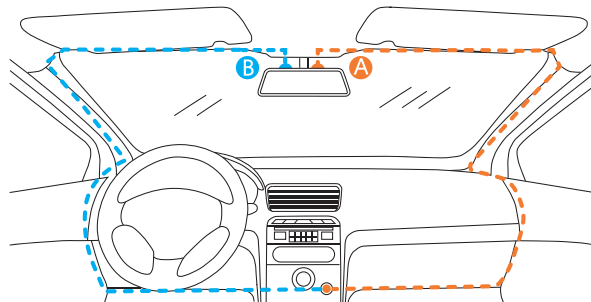


- Non provare ad installare il prodotto durante la guida.
- Installare questo prodotto nella vicinanza dello specchietto retrovisore per ottenere un'apertura di visuale più ampia. Non installare il prodotto in una zona che ostruirebbe la visione richiesta durante la guida.
- Assicurarsi che le lenti della videocamera si trovino sulla portata del tergicristalli per assicurare una visione chiara anche quando piove.
- Non toccare le lenti direttamente con le dita. Potrebbero lasciare impronte sulle lenti che causeranno perdita della nitidezza dei video.
- Il kit per il montaggio è adesivo e potrebbe non essere più utilizzabile una volta rimosso dal parabrezza.

- 1 Montare la DashCam sul supporto.

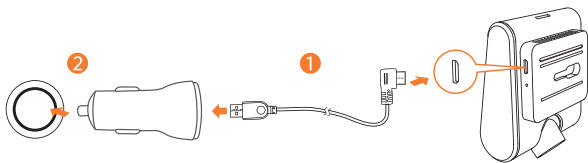


- 2 Selezionare la posizione (A o B) sul parabrezza sul retro dello specchietto retrovisore, pulire la superficie con acqua e lasciare che si asciughi completamente.
- 3 Rimuovere la pellicola dall'adesivo 3M e applicare con decisione il supporto sul parabrezza.
- 4 Utilizzare lo strumento per l'inserimento del cavo per spingere e nascondere il cavo di ricarica attorno al tettuccio e al cruscotto.
- 5 Aggiustare l'angolo di visuale della lente per assicurarsi che sia allineato con la strada davanti a sé.



## Collegare all'alimentazione

- 1 Collegare il caricabatterie da auto e la DashCam utilizzando il cavo per la ricarica.
- 2 Inserire il caricabatterie nella presa accendisigari dell'auto.



- 3 All'avvio del motore, DashCam si accenderà automaticamente e inizierà la registrazione. Allo spegnimento del motore le registrazioni vengono salvate automaticamente e la telecamera si spegnerà entro 60 secondi.

## Scaricare l'App Roav

Cercare "Roav" su App Store o Google Play per Scaricare l'App.



## Sincronizzare DashCam con lo Smartphone

Connettendo la telecamera via il Wi-Fi incorporato è possibile salvare e riprodurre i video della guida direttamente dallo Smartphone. Via App è inoltre possibile cambiare le impostazioni della DashCam.



- Una volta connessa con successo, la registrazione di DashCam viene fermata.
- Gli Smartphone Android non riescono ad accedere ai dati internet quando connessi a DashCam via Wi-Fi. I dispositivi iOS funzioneranno normalmente.



- 1 Premere **OK**, selezionare "WIFI" > "On" per attivare il Wifi sulla DashCam.
- 2 Attivare il Wifi sullo smartphone, trova "Roav DashCam C1 Pro" sulla lista delle connessioni e collegati inserendo la password (password iniziale: goroavcam).
- 3 Segui le istruzioni sullo smartphone per completare la sincronizzazione.

## Utilizzare la Tua DashCam





Ricordatevi di guidare sicuramente e di seguire le regole della strada.

### Registrazione dei Video

- 1 Quando connesso al caricabatterie, DashCam inizierà automaticamente a registrare, apparirà l'icona  e un punto rosso lampeggerà sullo schermo, verrà mostrata l'attuale progressione della registrazione assieme alla data e ora correnti.
- 2 Per abilitare / disabilitare la registrazione audio cliccare su .

### Proteggere la Registrazione Corrente

Da impostazioni predefinite, DashCam utilizza un sensore per rilevare automaticamente le collisioni accidentali e proteggere il file video della durata di 30 secondi,  verrà mostrata l'icona. Questo indica che quelle registrazioni sono state bloccate e non saranno sovrascritte da nuovi video.

Per proteggere le registrazioni manualmente, premere su .





I video protetti saranno salvati nella cartella "RO" creata nella cartella principale della scheda di memoria.

### Riprodurre i Video






DashCam smette di registrare durante la visione dei video o le impostazioni.

- 1 Premere su  per visualizzare tutti i video salvati.
- 2 Selezionare un video da riprodurre.








Tasto Touch	Pulsante Virtuale	Funzione
OK		Play / Pausa
		Cancella Corrente / Cancella Tutti
		Blocca corrente / Sblocca Corrente
		Al menù precedente

## Impostazioni di Sistema

Per modificare le impostazioni della DashCam, premere **OK**.

Opzioni	Descrizione	Scelta
Risoluzione	Imposta la risoluzione del video.	720P 60FPS / 720P 30FPS / 1080P 30FPS
Loop di Registrazione	Imposta la durata di ogni clip.	1 min / 3 min / 5 min / 10 min
Sensibilità	Imposta sensibilità del sensore di gravità che rileva gli shock durante la guida e attiva DashCam.	Bassa / Media / Alta / Off
Parking Monitor	Attiva DashCam in modalità standby. Rileva movimento fino a quindici volte e registra un video di 30 secondi ogni volta.	Bassa / Media / Alta / Off
WIFI	Connetti allo Smartphone.	On / Off
Date	Imposta data e ora.	Premi  /  per regolare, premi <b>OK</b> per l'impostazione successiva, premi  per salvare
Lingua	Imposta il linguaggio mostrato su schermo.	English / Deutsch / 日本語 / 简体中文 / 繁体中文 / Español / Italiano / Français / العربية

GPS	Abilita / Disabilita il rilevamento GPS per registrare il percorso di guida.	On / Off
Screen Saver	Disattiva la retroilluminazione dello schermo dopo un periodo di inattività.	30 Secondi / 60 Secondi / Off
Segnale acust.	Attiva/Disattiva effetti sonori.	On / Off
Predefinite	Ripristina le impostazioni predefinite.	Annulla / OK
Formattazione	Formatta la scheda di memoria cancellando tutti i dati contenuti.	Annulla / OK
Stampa Data	Mostra / Nasconde data e orario sulle registrazioni.	On / Off
Frequenza	Imposta la frequenza del video.	50 Hz (Unione Europea / Cina) / 60 Hz (US / Giappone)
Versione	Mostra il numero di versione del prodotto.	

Tasto Touch	Pulsante Virtuale	Funzione
OK		Premere più volte per selezionare un'impostazione Premere per confermare la scelta
		Passa all'impostazione successiva
		Passa all'impostazione precedente
		Ritorna alla modalità registrazione

## Specifiche tecniche

 Le specifiche sono soggette a modifica senza preavviso.

Schermo: 2.4" LCD color TFT (320 x 240)

Sensore Videocamera: OV 4689

Lente videocamera: Lente Grandangolare 145°

Chip: Novatek NT96660

Input corrente: 5V  $\equiv$  1A

Risoluzione Massima: 1440P 30FPS

Formato video: .MP4

Banda Wifi: 2.4GHz Band

Capacità Batteria: 470 mAh

Temperatura di operatività: -10°C a 65°C

Temperatura di conservazione: -29°C a 71°C

Peso. ca. 119 g

Dimensioni: 86\*66\*36 mm

## Domande Frequenti

- 1 La video camera non registra.
  - Controllate se la scheda di memoria è inserita correttamente e se sulla scheda c'è sufficiente spazio libero.
  - Controllare il livello della batteria.
- 2 Immagine sfocata?
  - Utilizzare un panno pulito per la pulitura delle lenti per pulire delicatamente la lente della videocamera.
- 3 Malfunzionamento o spegnimento improvviso?
  - Premere e tenere premuto Reset utilizzando un oggetto appuntito per almeno due secondi.
- 4 Schermo nero?
  - La modalità risparmio energetico è attivata. Se necessario disabilitare questa opzione dalle impostazioni.
- 5 Lo smartphone non riproduce i video registrati dalla Dashcam?
  - Assicurarsi che il Wifi dello smartphone sia connesso con successo alla DashCam.
- 6 Come attivare il Parking Monitor?
  - Premere **OK**, selezionare "**Parking Monitor**" > "**On**".
- 7 Siete preoccupati all'idea che la memoria sia piena?
  - La registrazione continua consente di registrare e sovrascrivere i file precedenti non protetti.
- 8 Se connesso lo smartphone alla DashCam ci sarà un consumo di dati?
  - No. I dati verranno utilizzati solo in caso in cui il video verrà condiviso tramite app social.

## Avviso



Questo prodotto è conforme alle normative comunitarie in materia di interferenze radio.

Gamma di frequenza operativa: 2400-2483.5 MHz;  
Potenza di uscita massima: 15 dBm



Questo prodotto è stato progettato e realizzato con materiali e componenti di alta qualità che possono essere riciclati e riutilizzati.



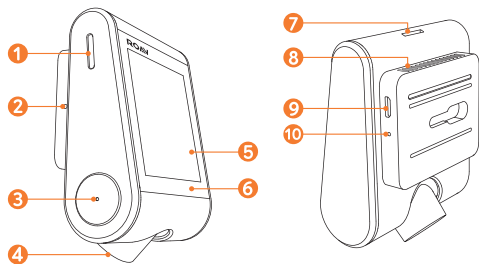
Questo simbolo indica che il prodotto non deve essere smaltito con i rifiuti domestici, ma deve essere consegnato presso un'apposita struttura di raccolta per il riciclaggio. Seguire le normative locali e non smaltire mai il prodotto e le batterie ricaricabili con i normali rifiuti domestici. Il corretto smaltimento delle batterie ricaricabili e dei prodotti non più utilizzabili aiuta a prevenire l'inquinamento ambientale e possibili danni alla salute. La rimozione della batteria interata rende nulla la garanzia e può danneggiare il prodotto. Per rimuovere la batteria integrata, rivolgersi sempre a personale specializzato.

## Instrucciones de seguridad

Lea completa y detenidamente este manual antes de utilizar el producto. La garantía no aplicará en caso de daños al producto ocasionados por no seguir correctamente las instrucciones de este manual.

- Guarde estas instrucciones.
- No desarme, perforo, ni deje caer el producto.
- No salpique agua sobre el producto ni lo exponga a filtraciones.
- No exponga su equipo a luz solar directa por períodos prolongados de tiempo, ya que podría ocasionarle daños.
- Exponer el producto a fuego abierto podría provocar su explosión.
- Utilice solo accesorios originales.
- No instale el producto en zonas que obstruyan su visibilidad del camino, como conductor. Tampoco lo ubique dentro del rango de despliegue del airbag.
- No opere los controles del producto mientras conduce. Mantenga su atención en el camino en todo momento.
- Asegúrese que el lente de la cámara se mantenga limpio y sin obstrucciones.
- Antes de utilizar el producto, configure correctamente la fecha y hora.
- No utilice el cargador si su cable está roto o dañado.
- Si el producto se sobrecalienta debido a funcionamiento continuo o exposición prolongada a luz solar, no toque su superficie directamente con las manos.
- Remueva el producto de su vehículo si cree que no lo utilizará por un período prolongado de tiempo.
- Mantenga fuera del alcance de los niños.
- Utilice un paño suave y limpio para limpiar su dispositivo. No utilice aceites ni productos de limpieza corrosivos.
- Esta compañía NO se responsabiliza por pérdida de datos/ contenidos de ningún tipo durante la operación del producto.

## Anatomía de la DashCam



- 1 Parlante
- 2 Micrófono
- 3 Botón de encendido con indicador LED
  - Rojo: grabación en proceso
  - Verde: grabación inactiva
- 4 Lente de cámara
- 5 Pantalla LCD
- 6 Botones táctiles
- 7 Ranura tarjeta de memoria
- 8 Ranura de ventilación
- 9 Puerto de carga Micro USB
- 10 Ranura de reinicio

## Instalación de la Tarjeta de Memoria



No remueva ni inserte tarjetas microSD / TF cuando el producto se encuentre encendido, ya que de hacerlo podría dañar la tarjeta.

Utilice tarjetas microSD / TF Clase 10 para un funcionamiento más óptimo. Formatee sus tarjetas de 64 / 128 GB antes de utilizarlas. Se recomienda formatear su tarjeta de memoria con regularidad.

Capacidad de tarjeta	32 GB	64 GB	128 GB
1440P 30FPS	220 mins	440 mins	880 mins
1080P 60FPS	240 mins	480 mins	960 mins
1080P 30FPS	320 mins	640 mins	1280 mins
720P 60FPS	360 mins	720 mins	1440 mins
720P 30FPS	480 mins	960 mins	1920 mins



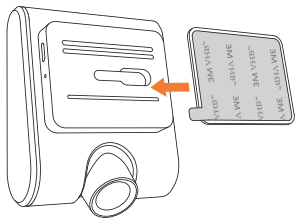
- 1 Inserte la tarjeta microSD / TF con los puntos dorados de contacto hacia el costado de la pantalla de su DashCam. Empuje la tarjeta hasta escuchar un clic de encajado correcto.
- 2 Para remover la tarjeta, empuje suavemente su eje superior hacia el interior del dispositivo, hasta escuchar un clic de desencajado correcto. Posteriormente, retírela de su ranura tirando suavemente.

## Instalación de su DashCam

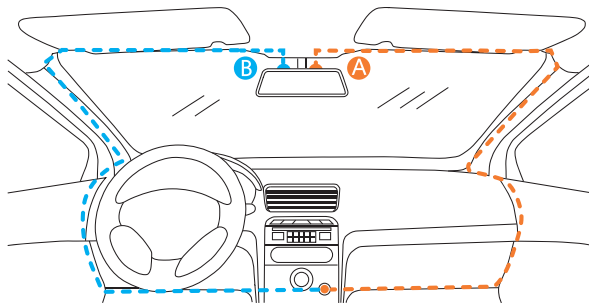


- Jamás instale este producto mientras conduce.
- Instale este producto cerca de su espejo retrovisor para obtener un campo visual óptimo. No lo instale en una ubicación que bloquee su visión como conductor.
- Asegúrese que el lente esté posicionado dentro del rango de limpieza del limpiaparabrisas automático del vehículo, con el fin de garantizar una vista despejada en todo momento, incluso en días lluviosos.
- No toque el lente directamente con sus dedos, ya que podría dejar residuos de grasa; esto podría afectar la nitidez de sus videos.
- La montura de su DashCam es adhesiva y por ende puede destruirse si la remueve del parabrisas.

- 1 Instale la DashCam en su montura.



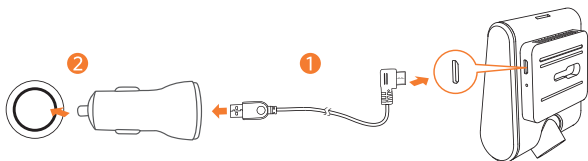
- 2 Elija una ubicación (A o B) detrás del retrovisor, en la sección interior del parabrisas, limpiar con agua pura y secar totalmente.
- 3 Remueva la película protectora de la cinta adhesiva 3M y fije firmemente la montura en el parabrisas.
- 4 Utilice la herramienta de tapicería para introducir y esconder el cable de carga en las grietas de los paneles que rodean el parabrisas y el panel principal del vehículo.
- 5 Ajuste el ángulo visual del lente de modo que mire de frente, hacia el camino.





## Conexión con la fuente de poder

- 1 Utilice el cable de carga para conectar su DashCam con el cargador.
- 2 Enchufe el otro extremo del cargador en la toma de mechero de su vehículo.



- 3 Su DashCam se encenderá y comenzará a grabar de manera automática cuando encienda el motor de su vehículo. Al apagar el motor de su vehículo, la DashCam automáticamente guardará lo grabado y se apagará. Esto demorará aproximadamente 60 segundos.

## Descarga de la aplicación Roav

Busque "Roav" en la App Store o Google Play, y descárguela.



## Sincronización de la DashCam con su teléfono inteligente

Gracias al Wi-Fi integrado de su Dashcam, podrá sincronizar el dispositivo con su teléfono inteligente para guardar y reproducir desde su móvil los videos grabados. También podrá modificar la configuración de su Dashcam mediante la aplicación móvil Roav.



- Su DashCam dejará de grabar cuando los dispositivos se hayan sincronizado exitosamente.
- Los teléfonos con sistema operativo Android no pueden acceder a datos de internet mientras están conectados al Wi-Fi de la DashCam. Los dispositivos

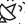

- 1 Presione el botón táctil **OK** y seleccione "WIFI" > "Encendido" para activar WiFi en su Dashcam.
- 2 Active WiFi en su teléfono inteligente, busque y seleccione "Roav DashCam C1 Pro" de su lista de conexiones. Introduzca la clave secreta (clave inicial: goroavcam).
- 3 Siga las instrucciones que aparecerán en su teléfono inteligente para completar los pasos de sincronización.

## Modo de uso




Como conductor, usted tiene la responsabilidad de conducir manera segura, adhiriéndose a todas las leyes y regulaciones de tránsito vigentes en su país.

### Grabar video

- 1 Cuando su DashCam se encuentre conectada al cargador, grabará de manera automática. Al comenzar a grabar, el símbolo  aparecerá en su visor, junto con una luz roja parpadeante. El visor mostrará además el tiempo que lleva grabando, junto con la fecha y hora.
- 2 Para activar / desactivar la grabación de audio, presione el botón táctil .

### Protección de grabaciones

La DashCam posee un sensor de colisiones que le permite detectar choques accidentales y generar automáticamente un archivo de 30 segundos con la grabación de ese momento. En ese instante, el ícono  aparece en el visor de la DashCam. Esto indica que la grabación realizada se encuentra bloqueada y no podrá sobrescribirse al grabar videos nuevos.

Para proteger la grabación realizada en ese momento, presione el botón táctil .








 Los videos protegidos serán grabados en la carpeta "RO" en el directorio raíz de la tarjeta de memoria.

## Reproducción de videos guardados




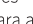

La DashCam cesa de grabar cuando es configurada o cuando se accede a sus videos para ser reproducidos.

- 1 Presione el botón táctil  para ver sus videos almacenados.
- 2 Seleccione el video a reproducir.

Botón táctil	Botón virtual	Significado
OK		Reproducir / Pausar
		Borrar video actual / Borrar todos los videos
		Bloquear / Desbloquear video actual
		Volver al menú anterior








## Configuración de sistema

Para ajustar la configuración de su DashCam, presione el botón táctil **OK**.

Opciones de menú	Descripción	Opciones disponibles
<b>Resolución</b>	Seleccionar la resolución deseada.	720P 60FPS / 720P 30FPS / 1080P 30FPS
<b>Grabación en bucle</b>	Definir la duración de cada video grabado.	1 min / 3 mins / 5 mins / 10 mins
<b>Sensibilidad</b>	Sensibilidad del estabilizador que corrige aceleraciones y vibraciones.	Baja / Media / Alta / Apagado
<b>Monitoreo de estacionamiento</b>	Se activa para mantener la DashCam en modo de espera. Detectará movimiento 15 veces. Hará un video de 30 segundos cada vez.	Baja / Media / Alta / Apagado
<b>WIFI</b>	Sincronizar con teléfono inteligente.	Encendido / Apagado
<b>Fecha</b>	Fijar hora y fecha.	Presionar botones táctiles  /  para ajustar valores. Presionar <b>OK</b> para siguiente opción. Presionar  para guardar.
<b>Idioma</b>	Seleccionar idioma del menú principal.	English / Deutsch / 日本語 / 简体中文 / 繁体中文 / Español / Italiano / Français / العربية

67 Español

<b>GPS</b>	Enciende / Apaga el módulo de localización GPS para registrar la ruta de viaje.	Encendido / Apagado
<b>Apagado automático de LCD</b>	Apaga la luz trasera de la pantalla después un determinado período de inactividad.	30 segundos / 60 segundos / Apagado
<b>Tono principal</b>	Silenciar o reactivar.	Encendido / Apagado
<b>Predeterminado</b>	Restaurar a configuración inicial.	Cancelar / Aceptar
<b>Formato</b>	Formatear la tarjeta de memoria. Se perderán todos los datos.	Cancelar / Aceptar
<b>Marca de agua</b>	Mostrar / esconder hora y fecha de grabaciones.	Encendido / Apagado
<b>Frecuencia</b>	Seleccionar la frecuencia de video de acuerdo a la frecuencia eléctrica de su país.	50 Hz (Europa / Cina) / 60 Hz (EE.UU. / Japón)
<b>Acerca de</b>	Ver número de versión.	

Botón táctil	Botón virtual	Significado
<b>OK</b>		Clicks repetidamente para seleccionar configuración Clicks para confirmar selección
		Siguiente configuración
		Configuración anterior
		Volver a modo grabación

Español 68

## Especificaciones técnicas

☰ Le specifiche sono soggette a modifica senza preavviso.

Pantalla: 2.4" LCD color TFT (320 x 240)

Sensor cámara: OV 4689

Lente cámara: lente ángulo amplio de 145°

Circuito integrado: Novatek NT96660

Voltaje de entrada: 5V = 1A

Resolución máxima: 1440P 30FPS

Formato de archivos de video: .MP4

Wi-Fi: 2.4GHz Banda

Capacidad de batería: 470 mAh

Rango de temperatura operacional: -10°C a 65°C

Rango de temperatura de almacenamiento: -29°C a 71°C

Peso: Aprox. 119 g

Tamaño: 86\*66\*36 mm

## Solución de problemas / Preguntas frecuentes

- 1 Mi DashCam no graba
  - Verifique que la tarjeta de memoria haya sido insertada correctamente y que tenga suficiente espacio de almacenamiento disponible.
  - Revise su nivel de batería.
- 2 Imagen borrosa
  - Limpie suavemente el lente con un paño limpio para lentes.
- 3 Mal funcionamiento o congelamiento de funciones
  - Con un alfiler, presione y mantenga presionado el orificio de Reinicio por al menos 2 segundos.
- 4 Pantalla en blanco
  - El salvapantallas está activado. Cambie la configuración a "**Apagado**" si así lo desea.
- 5 Los videos no aparecen ni son reproducibles en mi teléfono inteligente
  - Confirme la sincronización correcta vía Wi-Fi entre su teléfono inteligente y la DashCam.
- 6 Activar monitoreo de aparcamiento
  - Presione botón táctil **OK**, seleccione "**Monitoreo de estacionamiento**" > "**Encendido**".
- 7 Incertidumbre sobre disponibilidad de memoria en tarjeta
  - Un sistema de grabación cíclica permite sobrescribir archivos antiguos no protegidos.
- 8 ¿Se utilizarán mis datos personales cuando mi teléfono esté sincronizado con la DashCam?
  - No. Los datos guardados serán utilizados solo si usted decide compartir sus videos utilizando aplicaciones sociales.

## Advertencia



Este producto cumple con los requisitos de interferencias de radio de la Comunidad Europea.

Rango operativo de frecuencias: 2400-2483.5 MHz;  
Potencia máxima de salida de RF: 15 dBm.



El producto ha sido diseñado y fabricado con materiales y componentes de alta calidad que pueden reciclarse y reutilizarse.



Este símbolo significa que el producto no debe desecharse como residuo doméstico y debe entregarse a un centro de recolección apropiado para reciclado. Siga la normativa local y nunca deseche el producto ni las baterías con la basura normal del hogar. Desechar correctamente los productos y las baterías usadas ayuda a evitar consecuencias negativas para el medio ambiente y la salud humana. La extracción de la batería integrada anula la garantía y puede estropear el producto. Lleve siempre el producto a un profesional para que éste se encargue de quitar la batería integrada.



12-month limited warranty  
12 Monate beschränkte Herstellergarantie  
Garantie de 12 mois  
Garanzia valida 12 mesi  
Garantía limitada de 12 meses



Lifetime technical support  
Lebenslanger technischer Support  
Support technique à vie  
Assistenza post-vendita a vita  
Asistencia técnica de por vida



[support@goroav.com](mailto:support@goroav.com)



+1 (800) 988 7973 (US) Mon-Fri 9:00 - 17:00 (PT)  
+44 (0) 1604 936200 (UK) Mon-Fri 6:00 - 11:00 (GMT)  
+49 (0) 69 9579 7960 (DE) Mon-Fri 6:00 - 11:00



[@GoRoav](https://www.facebook.com/GoRoav)



[@GoRoav](https://twitter.com/GoRoav)