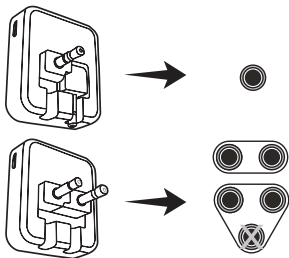


Modo Vuelo

Para usar auriculares inalámbricos en un vuelo de avión, siga las mismas instrucciones que en el capítulo "Modo de transmisión (TX)" y conecte el producto al sistema de entretenimiento de vuelo como se muestra a continuación:



Limpieza y Mantenimiento

AVISO

Apague el producto antes de limpiarlo.

AVISO

Durante la limpieza, no sumerja las piezas eléctricas del producto en agua u otros líquidos. Nunca sujete el producto bajo el agua.

- Para limpiar, pase un paño suave y ligeramente húmedo.
- Nunca utilice agentes corrosivos, cepillos de alambre, decapantes, utensilios metálicos o puntiagudos para limpiar el producto.

Marcas Comerciales

Los logotipos y marca denominativa Bluetooth® son marcas comerciales registradas propiedad Bluetooth SIG, Inc. y cualquier uso de estas marcas por parte de Amazon.com, Inc. o sus afiliadas es bajo licencia.



Declaración UE de Conformidad Simplificada

- Por la presente, Amazon EU Sarl declara que el tipo de equipo radioeléctrico [ASIN No.] es conforme con la Directiva 2014/53/UE.
- El texto completo de la declaración UE de conformidad está disponible en la dirección Internet siguiente:
https://www.amazon.es/marca_privada_de_amazon_EU_cumplimiento

Eliminación



El objetivo de la Directiva sobre residuos de aparatos eléctricos y electrónicos (RAEE) es minimizar el impacto de los bienes eléctricos y electrónicos en el medio ambiente, aumentando la reutilización y el reciclaje y reduciendo la cantidad de RAEE que van a los vertederos. El símbolo en este producto o en su embalaje indica que debe eliminarse

separado de los residuos domésticos al final de su vida útil. Tenga en cuenta que es su responsabilidad desechar el equipamiento electrónico en los puntos de reciclaje adecuados para conservar los recursos naturales. Cada país tiene sus puntos de recogida para el reciclaje del equipamiento eléctrico y electrónico. Para información acerca de su zona de recogida de residuos, contacte con su autoridad de gestión de residuos de aparatos eléctricos y electrónicos, con su oficina local o con su servicio de eliminación de residuos domésticos.

Eliminación de la Batería



Nunca deseche las baterías usadas en los residuos domésticos. Llévelas a un lugar de recogida/eliminación adecuado.

Especificaciones

Potencia de entrada:	5 V $\overline{=}$, 120 mA
Tensión/tipo de batería:	Polímero de litio 3,7 V/180 mAH
Versión de Bluetooth®:	V5.0 (A2DP)
Alcance del Bluetooth®:	≤ 33 pies (10 m)
Dimensiones (An. x Pr. x Al.):	1,5 x 1,8 x 0,5 pulgada (40 x 47 x 14 mm)
Peso neto:	0,04 libras (18 g)
Tiempo máximo de reproducción:	8 - 9 horas
Tiempo de carga:	2,5 horas
Frecuencia:	2402 - 2480 MHz

Comentarios y Ayuda

¿Le encanta? ¿No le gusta nada? Escriba una opinión como cliente.

En AmazonBasics nos comprometemos a proveer productos pensados para satisfacer a nuestros clientes y que estén a la altura de sus elevados estándares de calidad. Le animamos a que escriba una opinión sobre su experiencia con el producto.



ES: [amazon.es/review/
review-your-purchases#](https://amazon.es/review/review-your-purchases#)

MX: [amazon.com.mx/review/
review-your-purchases#](https://amazon.com.mx/review/review-your-purchases#)

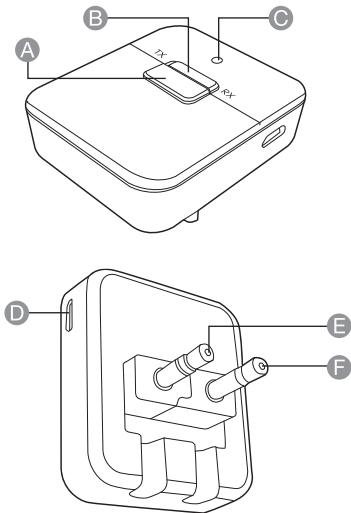


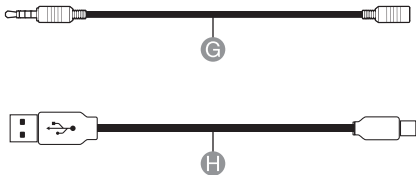
ES: [amazon.es/gp/help/
customer/contact-us](https://amazon.es/gp/help/customer/contact-us)

MX: [amazon.com.mx/gp/help/
customer/contact-us](https://amazon.com.mx/gp/help/customer/contact-us)

Welkomstgids • Nederlands

Inhoud: Controleer, voordat u aan de slag gaat, of het pakket de volgende zaken bevat:





- A Aan-uitschakelaar
- B Modusschakelaar
- C Statuscontrolelampje
- D USB Micro B-poort
- E Uittrekbare stereo-audioaansluiting
- F Uittrekbare mono-audioaansluiting
- G Mannelijk-naar-vrouwelijk-audiokabel
3,5 mm
- H USB-kabel

BELANGRIJKE VOORZORGS- MAATREGELEN



Lees deze gebruiksaanwijzing aandachtig door en bewaar ze voor later gebruik. Doe bij overdracht van dit product aan derden deze gebruiksaanwijzing erbij.

Volg altijd de basisvoorschriften inzake veiligheid op wanneer u elektrische apparaten gebruikt om het risico op brand, elektrische schokken en persoonlijk letsel te beperken, zoals:

- Lees alle instructies.
- Gebruik dit product alleen voor de beoogde doeleinden.
- Dit product is alleen geschikt voor gebruik in een gematigd klimaat. Gebruik het product niet in een tropisch of zeer vochtig klimaat.
- Het product mag niet worden blootgesteld aan druppelend of spattend water.

Batterijwaarschuwingen

- De batterij in dit product is niet vervangbaar. Gooi de batterij niet in vuur.
- Laad de batterij niet gedurende een lange tijd op wanneer het product niet wordt gebruikt.
- Laad het product niet 's nachts op.
- Als het product lijkt op te zwellen of een ander ongewenst fenomeen (bijv. overmatig veel lawaai) optreedt, mag u het niet langer gebruiken.
- Dek het product niet af wanneer het wordt opgeladen.
- Lithiumaccu's produceren warmte tijdens het op- en ontladen. Als het product te heet wordt om aan te raken, schakelt u het uit en haalt u de stekker onmiddellijk uit het stopcontact.
- Laad dit product alleen op met een compatibele voedingsbron, zoals een netvoedingsadapter of een USB-poort op een pc, van een betrouwbare fabrikant.
- De batterij kan tijdens de afdanking van het product veilig worden verwijderd.

Beoogd Gebruik

- Dit product is bedoeld voor het verzenden of streamen van audiosignalen.
 - Als zender: voor het verzenden van audiosignalen van bedrade audio-apparaten (zoals een tv of projector) naar Bluetooth®-apparaten (zoals een Bluetooth®-luidspreker);
 - Als ontvanger: voor het verzenden van audiosignalen van Bluetooth®-apparaten naar bedrade luidsprekers, soundbars en versterkers.
- Dit product is alleen bestemd voor huishoudelijk gebruik. Het is niet bestemd voor commercieel gebruik.
- Dit product is alleen bestemd voor gebruik in droge binnenruimten.
- Dit product is een audiostreamingapparaat. Het ondersteunt geen telefoonoproepfunctie.
- Wij aanvaarden geen enkele aansprakelijkheid voor schade die als gevolg van verkeerd gebruik of het negeren van deze instructies is ontstaan.

Vóór Het Eerste Gebruik

- Controleer op transportschade.



GEVAAR

Verstikkingsgevaar!

Houd alle verpakkingsmateriaal uit de buurt van kinderen. Dit materiaal kan gevaar, zoals verstikking, opleveren.

Werking

Bezig met opladen

- Het product moet worden opgeladen wanneer het statuslampje (C) rood knippert.
- Sluit de USB-kabel (H) aan op de USB Micro B-poort (D).
- Sluit het andere uiteinde van de USB-kabel (D) aan op een USB-A-poort op een computer of een geschikte voedingsadapter van 5 V \equiv 1 A. Het statuslampje (C) brandt rood tijdens het opladen.
- Het product is volledig opgeladen wanneer het statuslampje (C) stopt met branden.

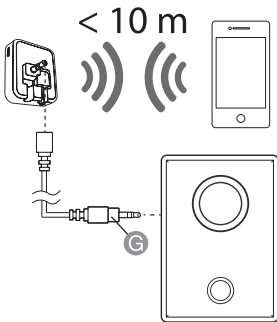
OPMERKING

Het duurt ongeveer 2,5 uur om de batterij volledig op te laden.

In-/uitschakelen

Houd de aan-uitschakelaar (A) ingedrukt om het apparaat in- of uit te schakelen.

Ontvanger (RX)-modus

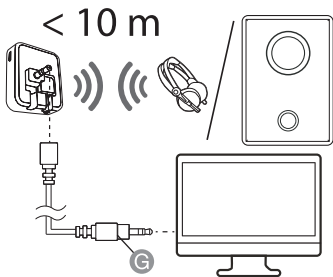


- Zet de modusschakelaar (B) op 'RX'.
- Schakel het product in.
- Druk twee keer op de aan-uitschakelaar (A) om de koppelingsmodus te starten. Het statuslampje (C) knippert rood en blauw.

- Activeer Bluetooth® op het apparaat dat u wilt koppelen en zoek naar een nieuw apparaat.
- Selecteer '2-in-1 BT TX/RX Adapter' in de lijst op uw apparaat.
- Wanneer de apparaten zijn gekoppeld, brandt het statuslampje (C) blauw.
- Sluit de uittrekbare stereo-audioaansluiting (E) aan op een audio-uitgang (zoals een luidspreker).



Zender (TX)-modus



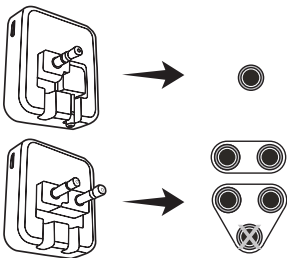
- Zet de modusschakelaar (B) op 'TX'.
- Schakel het product in.
- Druk twee keer op de aan-uitschakelaar (A) om de koppelingsmodus te starten. Het statuslampje (C) knippert rood en blauw.
- Activeer Bluetooth® op het apparaat dat u wilt koppelen. Plaats de twee koppelingsapparaten zo dicht mogelijk bij elkaar.
- Wanneer de apparaten zijn gekoppeld, brandt het statuslampje (C) blauw.
- Sluit de uittrekbare stereo-audioaansluiting (E) aan op de audio-uitgangrail van een audiobron (zoals een tv) met de audiokabel (G) of met geschikte connectoren die compatibel zijn met de gekozen audiobron.

Op de fabrieksinstellingen terugzetten

- Schakel het product uit.
- Houd de aan-uit/afspelen-schakelaar (A) gedurende 10 seconden ingedrukt om het apparaat opnieuw in te stellen. Het statuslampje (C) knippert rood en blauw.

Vliegtuigmodus

Als u een draadloze hoofdtelefoon tijdens een vlucht wilt gebruiken, volgt u de instructies in het hoofdstuk 'Zender (TX)-modus' en sluit u het product aan op het in-flightentertainmentsysteem zoals hieronder weergegeven:



Reiniging en Onderhoud

OPMERKING

Schakel het product uit voordat u het reinigt.

OPMERKING

Dompel de elektrische onderdelen van het product tijdens het reinigen niet in water of een andere vloeistof. Houd het product nooit onder stromend water.

- Maak het product schoon met een zachte en licht bevochtigde doek.
- Maak het product nooit schoon met een bijtend schoonmaakmiddel, staalborstel, schuursponsje, metalen of scherp gereedschap.

Handelsmerken

Het Bluetooth® woordmerk en logo's zijn geregistreerde handelsmerken die eigendom zijn van Bluetooth SIG, Inc. en elk gebruik van deze merken door Amazon.com, Inc. of zijn dochterondernemingen is onder licentie.



Vereenvoudigde EU-conformiteitsverklaring

- Amazon EU Sarl verklaart hierbij dat de radioapparatuur van het type [ASIN No.] in overeenstemming is met Richtlijn 2014/53/EU.
- De volledige tekst van de EU-conformiteitsverklaring is online beschikbaar via:
https://www.amazon.co.uk/amazon_private_brand_EU_compliance

Afdanking



De Richtlijn inzake Afgedankte Elektrische en Elektronische Apparatuur (AEEA) heeft als doel de impact van elektrische en elektrische goederen tot een minimum te beperken door hergebruik en recycling te stimuleren en de hoeveelheid AEEA die op de stortplaats terechtkomt te beperken. Het symbool op dit product of de verpakking geeft aan dat dit product aan het einde van zijn levensduur niet samen met het huisvuil


mag worden weggegooid. Het is uw verantwoordelijkheid om het elektronisch apparaat in te leveren bij een milieustation om bij te dragen tot het behoud van onze natuurlijke rijkdommen. Elk land dient zijn inzamelpunten te hebben voor het recyclen van elektrische en elektronische apparatuur. Voor meer informatie over de milieustations, neem contact op met de juiste instantie in uw gemeente.

Verwijdering Van de Accu



Gooi gebruikte batterijen nooit weg met uw huisvuil. Lever deze in bij een geschikt inzamelpunt.

Specificaties

Voedingsingang:	5 V  , 120 mA
Spanning/ batterijtype:	Li-polymeer 3,7 V / 180 mAH
Bluetooth®-versie:	V5.0 (A2DP)
Bluetooth®-bereik:	≤ 32 voet (10 m)
Afmetingen (B x H x D):	1,5 x 1,8 x 0,5 inch (40 x 47 x 14 mm)
Nettogewicht:	0,04 pond (18 g)
Max. afspeeltijd:	8 - 9 uur
Oplaadtijd:	2,5 uur
Frequentie:	2402 tot 2480 MHz

Feedback en Hulp

Vind je het leuk? Vind je het niet leuk?
Beoordeel het product dan op onze website!

AmazonBasics is toegewijd aan het leveren van klantgerichte producten die voldoen aan uw hoge standaarden. Wij moedigen u aan om een review te schrijven waarin u uw ervaringen met het product deelt.



**[amazon.nl/review/
review-your-purchases#](https://amazon.nl/review/review-your-purchases#)**



**[amazon.nl/gp/help/customer/
contact-us](https://amazon.nl/gp/help/customer/contact-us)**

amazonbasics

amazon.com/AmazonBasics

MADE IN CHINA
FABRIQUÉ EN CHINE
HERGESTELLT IN CHINA
PRODOTTO IN CINA
HECHO EN CHINA
GEMAAKT IN CHINA

V6-01/20