

WIRELESS CHARGING PAD

User Manual

Model: GP-100-BLK
GP-100-BLK

Contenido
Cable de carga para Qi e Qi2 de 10W USB

Características técnicas
Temperatura de funcionamiento: 10°C a 40°C

Parámetros de entrada:
GP-100-BLK, 5V/2 A
GP-100-BLK, 9V/2 A, 10V/2 A

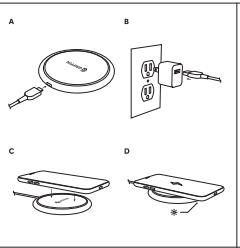
Parámetros de salida:
GP-100-BLK, 10W
GP-100-BLK, 7.5W (modo de carga rápida)

Compatibilidad:
Qi e Qi2

Indicador de nivel de carga:
Blink
Carga completa

Color del LED:
Blanco
Carga completa / metal detectado

Verificación:
La temperatura de carga volverá por cero cuando se desconecte la batería o la conexión de alimentación.



Wireless Charging Pad and Micro-USB power cable

Indicadores
Wireless Charging Pad and Micro-USB power cable

Especificaciones
Temperatura de funcionamiento: 10°C a 40°C

Parámetros de entrada:
GP-100-BLK, 5V/2 A
GP-100-BLK, 9V/2 A, 10V/2 A

Parámetros de salida:
GP-100-BLK, 10W
GP-100-BLK, 7.5W (modo de carga rápida)

Compatibilidad:
Qi e Qi2

Indicador de nivel de carga:
Blanco
Carga completa

Color del LED:
Blanco
Carga completa / metal detectado

Verificación:
Changing time may vary for each device based on the manufacturer's capacity.

FRONT SIDE

Safety Instructions
Do not drop the Wireless Charging Pad.
Do not clean with water, alcohol or benzene.
Keep the Wireless Charging Pad away from smoking, gas, dust, liquid, place metal objects in the Wireless Charging Pad.
Do not place the Wireless Charging Pad on any liquid, moisture or crumbs.
Change or modifications not approved by the party responsible for compliance could void the user's authority to operate the equipment.

USA - FCC
This device complies with Part 15 of the FCC Rules. Operation is subject to the following two conditions: (1) This device may not cause harmful interference, and (2) this device must accept any interference received, including interference that may cause undesired operation.
Changes or modifications not expressly approved by the party responsible for compliance could void the user's authority to operate the equipment.
This equipment has been tested and found to comply with the limits for a Class B digital device, pursuant to part 15 of the FCC Rules. These limits are designed to provide reasonable protection against harmful interference in a residential installation.
This equipment generates, uses and can radiate radio frequency energy and, if not installed and used in accordance with the instructions, may cause harmful interference to radio communications. However, there is no guarantee that interference will not occur in a particular installation. If this equipment does cause harmful interference to radio or television reception, which can be determined by turning the equipment off and on, the user is encouraged to try to correct the interference by one or more of the following measures: Reorient or relocate the receiving antenna.

Interference
Interference may occur between the equipment and receiver. Contact the equipment user or a dealer for a signal different from that to which the receiver is tuned.
Consult the dealer or an experienced radio/TV technician for help.

Canada -ISED
This device complies with Canadian Interference-Source and Emission Development Canada's essential EMC. Operando el dispositivo sujeto a las siguientes restricciones: (1) Este dispositivo no debe causar interferencia perjudicial a otros dispositivos, y (2) este dispositivo debe aceptar cualquier interferencia recibida, incluida la interferencia que pueda causar un funcionamiento no deseado.
Cualquier cambio o modificación no expresamente aprobada por la parte responsable de la conformidad podría anular la autoridad del usuario para operar el equipo.

CE / FCC / ISED
This device complies with Part 15 of the FCC Rules. Operation is subject to the following two conditions: (1) This device may not cause harmful interference, and (2) this device must accept any interference received, including interference that may cause undesired operation.
This device complies with the essential EMC requirements of the EMC Directive. However, there is no guarantee that interference will not occur in a particular installation. If this equipment does cause harmful interference to radio or television reception, which can be determined by turning the equipment off and on, the user is encouraged to try to correct the interference by one or more of the following measures: Reorient or relocate the receiving antenna.

Consignes de sécurité
Ne laissez pas tomber la station de charge sans fil.
N'utilisez pas de produits nettoyants ni de produits abrasifs pour nettoyer la station de charge sans fil.
Éloignez la station de charge sans fil des sources de fumée, des liquides, des gaz, de la poussière, des objets métalliques et des débris.
Ne placez pas la station de charge sans fil sur des surfaces liquides, humides ou crumeuses.
Changez ou modifiez les paramètres de la station de charge sans fil conformément aux instructions de l'utilisateur à l'aide d'un technicien qualifié.

EMTS-ULMS - Comisión Federal de Comunicaciones
Este equipo cumple con la parte 15 del Reglamento de la Comisión Federal de Comunicaciones (CFC) de México. Su operación está sujeta a las siguientes condiciones: (1) Este equipo no debe causar interferencia perjudicial a otros dispositivos, y (2) este equipo debe aceptar cualquier interferencia recibida, incluida la interferencia que puede causar un funcionamiento no deseado.
Cualquier cambio o modificación no expresamente aprobada por la parte responsable de la conformidad podría anular la autoridad del usuario para operar el equipo.

garantía de interferencia perjudicial a otros dispositivos, y (2) este dispositivo debe aceptar cualquier interferencia recibida, incluida la interferencia que puede causar un funcionamiento no deseado.
Cualquier cambio o modificación no expresamente aprobada por la parte responsable de la conformidad podría anular la autoridad del usuario para operar el equipo.

Canada -ISED
This device complies with the essential EMC requirements of the EMC Directive. However, there is no guarantee that interference will not occur in a particular installation. If this equipment does cause harmful interference to radio or television reception, which can be determined by turning the equipment off and on, the user is encouraged to try to correct the interference by one or more of the following measures: Reorient or relocate the receiving antenna.

Información de seguridad
No deje caer el cargador inalámbrico.
No limpie con agua, alcohol o benceno.
Mantenga el cargador inalámbrico alejado del humo, los gases, el polvo, los líquidos, los objetos metálicos y los residuos.
No coloque el cargador inalámbrico sobre superficies líquidas, húmedas o con residuos.
Cambie o modifique los parámetros de la estación de carga inalámbrica de acuerdo con las instrucciones del usuario.

USA - FCC
Este dispositivo cumple con la parte 15 del Reglamento de la Comisión Federal de Comunicaciones (CFC) de México. Su operación está sujeta a las siguientes condiciones: (1) Este dispositivo no debe causar interferencia perjudicial a otros dispositivos, y (2) este dispositivo debe aceptar cualquier interferencia recibida, incluida la interferencia que puede causar un funcionamiento no deseado.
Cualquier cambio o modificación no expresamente aprobada por la parte responsable de la conformidad podría anular la autoridad del usuario para operar el equipo.

Dichiarazione di conformità di responsabilità
Questo dispositivo è conforme alle norme EMC di Classe B. Il suo utilizzo è soggetto alle seguenti condizioni: (1) questo dispositivo non deve causare interferenza dannosa ad altri dispositivi, e (2) questo dispositivo deve accettare qualsiasi interferenza ricevuta, inclusa l'interferenza che potrebbe causare un funzionamento non desiderato.
Qualsiasi modifica o modifica non espressa e approvata dalla parte responsabile della conformità potrebbe annullare l'autorità dell'utente per utilizzare il dispositivo.

USA - FCC
This device complies with the essential EMC requirements of the EMC Directive. However, there is no guarantee that interference will not occur in a particular installation. If this equipment does cause harmful interference to radio or television reception, which can be determined by turning the equipment off and on, the user is encouraged to try to correct the interference by one or more of the following measures: Reorient or relocate the receiving antenna.

BACK SIDE

asegurarse de no dañar el dispositivo.
No limpie con agua, alcohol o benceno.
Mantenga el cargador inalámbrico alejado del humo, los gases, el polvo, los líquidos, los objetos metálicos y los residuos.
No coloque el cargador inalámbrico sobre superficies líquidas, húmedas o con residuos.
Cambie o modifique los parámetros de la estación de carga inalámbrica de acuerdo con las instrucciones del usuario.

Canada -ISED
Este dispositivo cumple con la parte 15 del Reglamento de la Comisión Federal de Comunicaciones (CFC) de México. Su operación está sujeta a las siguientes condiciones: (1) Este dispositivo no debe causar interferencia perjudicial a otros dispositivos, y (2) este dispositivo debe aceptar cualquier interferencia recibida, incluida la interferencia que puede causar un funcionamiento no deseado.
Cualquier cambio o modificación no expresamente aprobada por la parte responsable de la conformidad podría anular la autoridad del usuario para operar el equipo.

Indicadores
Wireless Charging Pad and Micro-USB Loadable

Especificaciones
Temperatura de funcionamiento: 10°C a 40°C

Parámetros de entrada:
GP-100-BLK, 5V/2 A
GP-100-BLK, 9V/2 A, 10V/2 A

Parámetros de salida:
GP-100-BLK, 10W
GP-100-BLK, 7.5W (modo de carga rápida)

Compatibilidad:
Qi e Qi2

Indicador de nivel de carga:
Blanco
Carga completa

Color del LED:
Blanco
Carga completa / metal detectado

Verificación:
Changing time may vary for each device based on the manufacturer's capacity.

Sicherheitshinweise
Das drahtlose Ladegerät darf nicht fallen lassen.
Nicht mit Wasser, Alkohol oder Benzol reinigen.
Halten Sie das drahtlose Ladegerät fern von Rauch, Gasen, Staub, Flüssigkeiten, Metallgegenständen und Schutt.
Nicht auf flüssigen, feuchten oder mit Schutt bedeckten Oberflächen verwenden.
Ändern Sie die Einstellungen des drahtlosen Ladegeräts nur mit Hilfe eines qualifizierten Technikers.

USA - FCC
This device complies with Part 15 of the FCC Rules. Operation is subject to the following two conditions: (1) This device may not cause harmful interference, and (2) this device must accept any interference received, including interference that may cause undesired operation.
Changes or modifications not expressly approved by the party responsible for compliance could void the user's authority to operate the equipment.
This equipment has been tested and found to comply with the limits for a Class B digital device, pursuant to part 15 of the FCC Rules. These limits are designed to provide reasonable protection against harmful interference in a residential installation.
This equipment generates, uses and can radiate radio frequency energy and, if not installed and used in accordance with the instructions, may cause harmful interference to radio communications. However, there is no guarantee that interference will not occur in a particular installation. If this equipment does cause harmful interference to radio or television reception, which can be determined by turning the equipment off and on, the user is encouraged to try to correct the interference by one or more of the following measures: Reorient or relocate the receiving antenna.

Verwijzen De de drahtloze lader niet laten vallen.
Niet met Water, Alcohol of Benzol reinigen.
Houd de drahtloze lader af van rook, gas, stof, vloeistoffen, metalen voorwerpen en afval.
Gebruik de drahtloze lader niet op vloeistof, vochtig of met afval bedekte oppervlakten.

Canada -ISED
Este dispositivo cumple con la parte 15 del Reglamento de la Comisión Federal de Comunicaciones (CFC) de México. Su operación está sujeta a las siguientes condiciones: (1) Este dispositivo no debe causar interferencia perjudicial a otros dispositivos, y (2) este dispositivo debe aceptar cualquier interferencia recibida, incluida la interferencia que puede causar un funcionamiento no deseado.
Cualquier cambio o modificación no expresamente aprobada por la parte responsable de la conformidad podría anular la autoridad del usuario para operar el equipo.

IL
Indicare
Non lasciare cadere il caricatore wireless.
Non pulire con acqua, alcool o benzina.

Especificaciones
Temperatura de funcionamiento: 10°C a 40°C

Parámetros de entrada:
GP-100-BLK, 5V/2 A
GP-100-BLK, 9V/2 A, 10V/2 A

Parámetros de salida:
GP-100-BLK, 10W
GP-100-BLK, 7.5W (modo de carga rápida)

Compatibilidad:
Qi e Qi2

Indicador de nivel de carga:
Blanco
Carga completa

Color del LED:
Blanco
Carga completa / metal detectado

Verificación:
Changing time may vary for each device based on the manufacturer's capacity.

Instrucciones de seguridad
No deje caer la estación de carga inalámbrica.
No limpie con agua, alcohol o benceno.
Mantenga el cargador inalámbrico alejado del humo, los gases, el polvo, los líquidos, los objetos metálicos y los residuos.
No coloque el cargador inalámbrico sobre superficies líquidas, húmedas o con residuos.
Cambie o modifique los parámetros de la estación de carga inalámbrica de acuerdo con las instrucciones del usuario.

USA - FCC
This device complies with Part 15 of the FCC Rules. Operation is subject to the following two conditions: (1) This device may not cause harmful interference, and (2) this device must accept any interference received, including interference that may cause undesired operation.
Changes or modifications not expressly approved by the party responsible for compliance could void the user's authority to operate the equipment.
This equipment has been tested and found to comply with the limits for a Class B digital device, pursuant to part 15 of the FCC Rules. These limits are designed to provide reasonable protection against harmful interference in a residential installation.
This equipment generates, uses and can radiate radio frequency energy and, if not installed and used in accordance with the instructions, may cause harmful interference to radio communications. However, there is no guarantee that interference will not occur in a particular installation. If this equipment does cause harmful interference to radio or television reception, which can be determined by turning the equipment off and on, the user is encouraged to try to correct the interference by one or more of the following measures: Reorient or relocate the receiving antenna.

Indicadores
Wireless Charging Pad and Micro-USB Loadable

Especificaciones
Temperatura de funcionamiento: 10°C a 40°C

Parámetros de entrada:
GP-100-BLK, 5V/2 A
GP-100-BLK, 9V/2 A, 10V/2 A

Parámetros de salida:
GP-100-BLK, 10W
GP-100-BLK, 7.5W (modo de carga rápida)

Compatibilidad:
Qi e Qi2

Indicador de nivel de carga:
Blanco
Carga completa

Color del LED:
Blanco
Carga completa / metal detectado

Verificación:
Changing time may vary for each device based on the manufacturer's capacity.

Sicherheitshinweise
Das drahtlose Ladegerät darf nicht fallen lassen.
Nicht mit Wasser, Alkohol oder Benzol reinigen.
Halten Sie das drahtlose Ladegerät fern von Rauch, Gasen, Staub, Flüssigkeiten, Metallgegenständen und Schutt.
Nicht auf flüssigen, feuchten oder mit Schutt bedeckten Oberflächen verwenden.
Ändern Sie die Einstellungen des drahtlosen Ladegeräts nur mit Hilfe eines qualifizierten Technikers.

USA - FCC
This device complies with Part 15 of the FCC Rules. Operation is subject to the following two conditions: (1) This device may not cause harmful interference, and (2) this device must accept any interference received, including interference that may cause undesired operation.
Changes or modifications not expressly approved by the party responsible for compliance could void the user's authority to operate the equipment.
This equipment has been tested and found to comply with the limits for a Class B digital device, pursuant to part 15 of the FCC Rules. These limits are designed to provide reasonable protection against harmful interference in a residential installation.
This equipment generates, uses and can radiate radio frequency energy and, if not installed and used in accordance with the instructions, may cause harmful interference to radio communications. However, there is no guarantee that interference will not occur in a particular installation. If this equipment does cause harmful interference to radio or television reception, which can be determined by turning the equipment off and on, the user is encouraged to try to correct the interference by one or more of the following measures: Reorient or relocate the receiving antenna.

Verwijzen De de drahtloze lader niet laten vallen.
Niet met Water, Alcohol of Benzol reinigen.
Houd de drahtloze lader af van rook, gas, stof, vloeistoffen, metalen voorwerpen en afval.
Gebruik de drahtloze lader niet op vloeistof, vochtig of met afval bedekte oppervlakten.

Canada -ISED
Este dispositivo cumple con la parte 15 del Reglamento de la Comisión Federal de Comunicaciones (CFC) de México. Su operación está sujeta a las siguientes condiciones: (1) Este dispositivo no debe causar interferencia perjudicial a otros dispositivos, y (2) este dispositivo debe aceptar cualquier interferencia recibida, incluida la interferencia que puede causar un funcionamiento no deseado.
Cualquier cambio o modificación no expresamente aprobada por la parte responsable de la conformidad podría anular la autoridad del usuario para operar el equipo.

IL
Indicare
Non lasciare cadere il caricatore wireless.
Non pulire con acqua, alcool o benzina.

Especificaciones
Temperatura de funcionamiento: 10°C a 40°C

Parámetros de entrada:
GP-100-BLK, 5V/2 A
GP-100-BLK, 9V/2 A, 10V/2 A

Parámetros de salida:
GP-100-BLK, 10W
GP-100-BLK, 7.5W (modo de carga rápida)

Compatibilidad:
Qi e Qi2

Indicador de nivel de carga:
Blanco
Carga completa

Color del LED:
Blanco
Carga completa / metal detectado

Verificación:
Changing time may vary for each device based on the manufacturer's capacity.