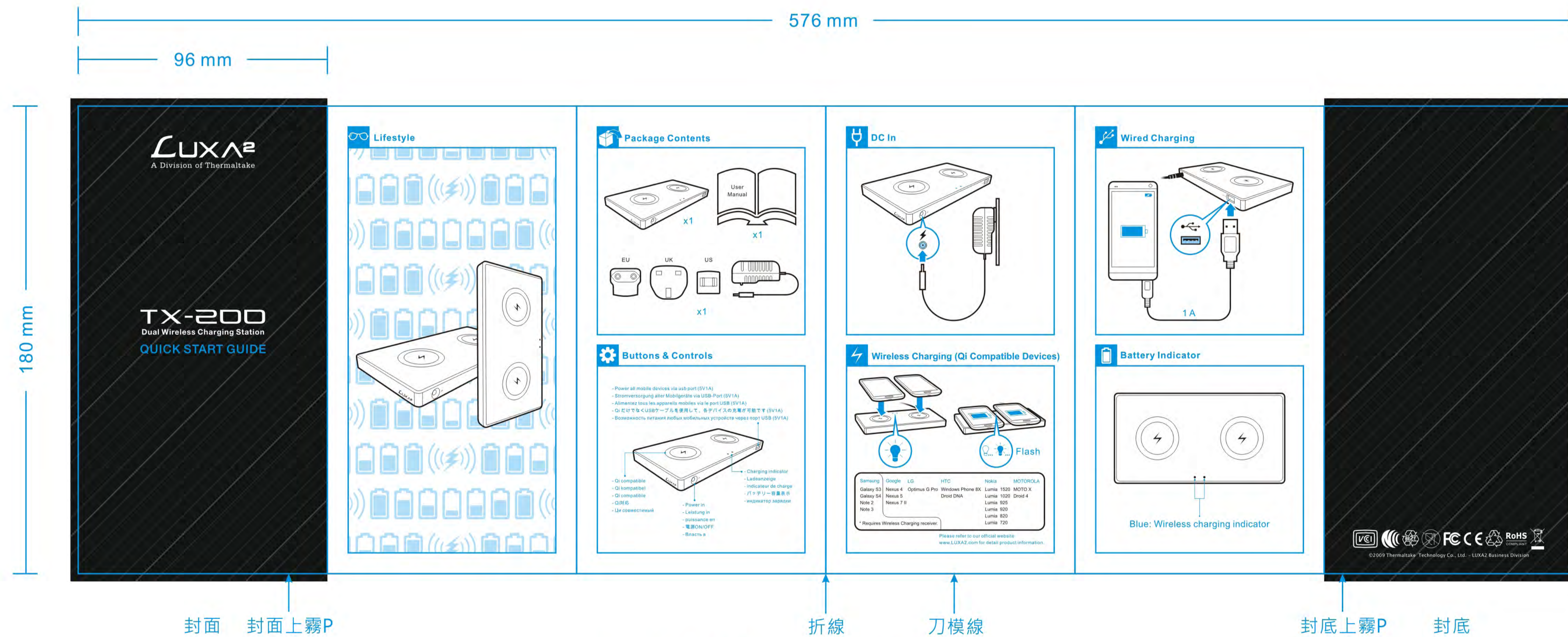


產品料號	產品名稱	印刷項目	子件料號	發稿日期	版本
PO-WPC-PCT2SI-00	TX-200 Dual Wireless Charging Station	說明書		2013.11.06	A



說明書折法



1. 使用C及K雙色印刷
2. 說明書外層建議套一張透明PE袋

單張			規格樣式				
單面印刷	雙面印刷	折數	印刷色彩	材質	厚度	表面處理	其他特殊處理效果
N/A	V	波浪折	雙色 (黑、藍)	雙銅	0.16mm	封面、封底 上霧P	無

PRODUCT GM	MARKETING	CHECK	DESIGN
			David Lin

產品料號	產品名稱	印刷項目	子件料號	發稿日期	版本
PO-WPC-PCT2SI-00	TX-200 Dual Wireless Charging Station	說明書		2013.11.06	A

96 mm
576 mm

180 mm

English

2 LED Battery Status Indicator

Blue: Wireless charging indicator

Package contents

- TX-200 Dual Wireless Charging Station
- Travel adapter included
- Manual

Warnings:

- Don't disassemble or attempt to repair the charger for yourself.
- Avoid exposure to water or high humidity.
- Don't expose to any heat source.
- Keep out of reach of children.
- Don't use in the presence of flammable gas.

Specifications

Dimensions: 97 x 182 x 15 mm

Weight: 188 g

Input: 5 V / 1 A

Output: USB: 5 V 1 A (wired); 5 V 1 A (wireless)

LED battery indication: 2 Status LED indicator

Deutsch

2 LED Batterie-Statusanzeige

Blau: Wireless Ladeanzeige

Lieferumfang

- TX-200 Dual-Wireless-Charging-Station
- Travel Adapter im Lieferumfang enthalten
- Anleitung

Warnungen:

- Ladegerät nicht zerlegen, demontieren oder eigenhändig reparieren.
- Wasser, Wasser nach hoher Feuchtigkeit vermeiden.
- Ketten Hitzequellen aussetzen.
- Von Kindern fernhalten.
- Nicht in der Nähe entzündlicher Gase verwenden.

Technische Daten

Abmessungen: 97 x 182 x 15 mm

Gewicht: 188 g

Eingang: 5 V / 1 A

Ausgang: USB: 5 V 1 A (Kabel); 5 V 1 A (wireless)

LED-Akkuanzeige: 2 Status LED-Anzeige

Français

2 Indicateur d'état de la batterie LED

Indicateur de charge sans fil: Bleu

Contenu de l'emballage

- TX-200 Station de recharge double sans fil
- Adaptateur de voyage inclus
- Manuel

Alertes:

- Né jamais pas tomber, ne démontez pas et n'essayez pas de réparer le chargeur par vous-même.
- Évitez l'exposition à l'eau ou l'humidité.
- Évitez l'exposition à toute source de chaleur.
- Tenez hors de portée des enfants.
- N'utilisez pas en présence de gaz inflammables.

Caractéristiques

Dimensions : 97 x 182 x 15 mm

Poids : 188 g

Entrée : 5 V / 1 A

Sortie : USB : 5 V 1 A (par câble); 5 V 1 A (sans fil)

Indication LED de batterie : 2 Indicateur LED d'état

繁體中文

二個燈號對應狀態

Indicateur de charge sans fil: Bleu

包裝內容

- TX-200 無線充電站
- 充電器
- 使用手冊

警告:

- 請勿拆解或修理。請勿自行修理或更換零件。
- 請勿將充電器暴露在潮濕或高濕度環境中。
- 請勿將充電器靠近任何熱源。
- 請勿讓兒童接觸。
- 請勿在有可燃性氣體的環境下使用。

規格

尺寸: 97 x 182 x 15 mm

重量: 188 g

輸入: 5 V / 1 A

輸出: 5 V / 1 A (有線); 5 V 1 A (無線)

電量指示燈: 二個燈號狀態

日本語

2色のライトで使用状態を表します

ブルー:ワイヤレスで充電中です

パッケージの内容

- TX-200 デュアルワイヤレス充電ステーション
- 各種変換アダプターを付属
- 取扱説明書

△注意:

- 分解や修理、分解したり、自分で修理しないでください。
- 水気や湿気への曝露を避けてください。
- 火気や熱源からの曝露を避けてください。
- 子供の手が届かないところに置いてください。
- 可燃性ガスの存在する場所で使用しないでください。

仕様

寸法: 97 x 182 x 15 mm

重量: 188 g

入力: 5 V / 1 A

出力: USB: 5V1A (USB経由); 5V1A (ワイヤレス)

LED バッテリー表示: 2色のライトで使用状態を表示

Русский

2 Светодиодный индикатор состояния батареи

Синий: Беспроводная зарядка Индикатор

Пакет содержит

- TX-200 Двойной станции зарядки беспроводной
- Путешественная адаптер в комплекте
- Руководство

△ Внимание!

- Не пытайтесь разобрать и не пытаться отремонтировать зарядное устройство самостоятельно.
- Избегайте воздействия влаги или высокой влажности.
- Не подвергать воздействию любого источника тепла.
- Держите зарядник от детей.
- Не используйте при наличии горючих газов.

Технические характеристики

Размеры: 97 x 182 x 15 mm

Вес: 188 г

Вход: 5 В / 1 А

Выход: USB: 5 В 1 А (проводной); 5 В 1 А (беспроводной)

Светодиодная индикация батареи: 2 Светодиодный индикатор состояния

↑ 折線 ↑ 刀模線

1. 使用C及K雙色印刷
2. 說明書外層建議套一張透明PE袋

單張			規格樣式				
單面印刷	雙面印刷	折數	印刷色彩	材質	厚度	表面處理	其他特殊處理效果
N/A	V	波浪折	雙色 (黑、藍)	雙銅	0.16mm	封面、封底上霧P	無

PRODUCT GM	MARKETING	CHECK	DESIGN
			David Lin

