



# 深圳市固友科技有限公司

## SHENZHEN GUYOU TECHNOLOGY CO., LTD.

地址(ADD): 深圳市南山区西丽镇民企科技园 2 栋 4 楼东座  
电话 (TEL): 0755-86031011 86030933 传真(FAX): 0755-86033315  
网址 (WEB): [www.szguyou.com](http://www.szguyou.com)

### 产品规格承认书

Product specifications acknowledgment

承认厂商: \_\_\_\_\_

(Recognized manufacturers)

制造厂商: \_\_\_\_\_ 深圳市固友科技有限公司

(Manufacturer)

产品名称: \_\_\_\_\_ WiFi 吸盘天线

(Description)

产品型号: \_\_\_\_\_ GY-XPF-BCL2.5-GJG22

(Product Type)

供应商承认签章栏		
制表者	审核者	核准者

客户承认签章栏	
审核者	核准者

---

## 一、产品成品图



## 二、产品特点

1. 天线内部采用碳钢制作；
2. 塑胶选用抗老化ABS，使用寿命长；
3. SMA 接头使用寿命长，不易氧化；
4. 频带宽，驻波比低，匹配良好；
5. 外形美观精致小巧，安装方便；
6. 该天线为车载专业设计，信号稳定。

### 三、产品参数

频率范围 (MHz) Frequency Range	2400~2500 4900~5900	天线杆杆高 (cm) Rod Is High	19.2	接口形式 Connector Type	RP-SMA 镀金
增益 (dB) Gain	≤3	天线总高 (cm) High total	22	外壳材料 Radome Material	ABS
电压驻波比 VSWR	≤2	射频线材 RF Cable	RG174 黑色线 Φ2.8±0.1mm,black	外壳颜色 Radome Color	黑色
阻抗 (ohm) Impedence	50 ohm	电缆长度 (mm) Line L Length	2500±20	固定方式 Mounting	磁铁
极化方式 Polarization	线极化	工作温度 (°C) Working Temp	-40~+85	湿度 Humidity	Humidity95%~100%RH

### 四、线材衰减

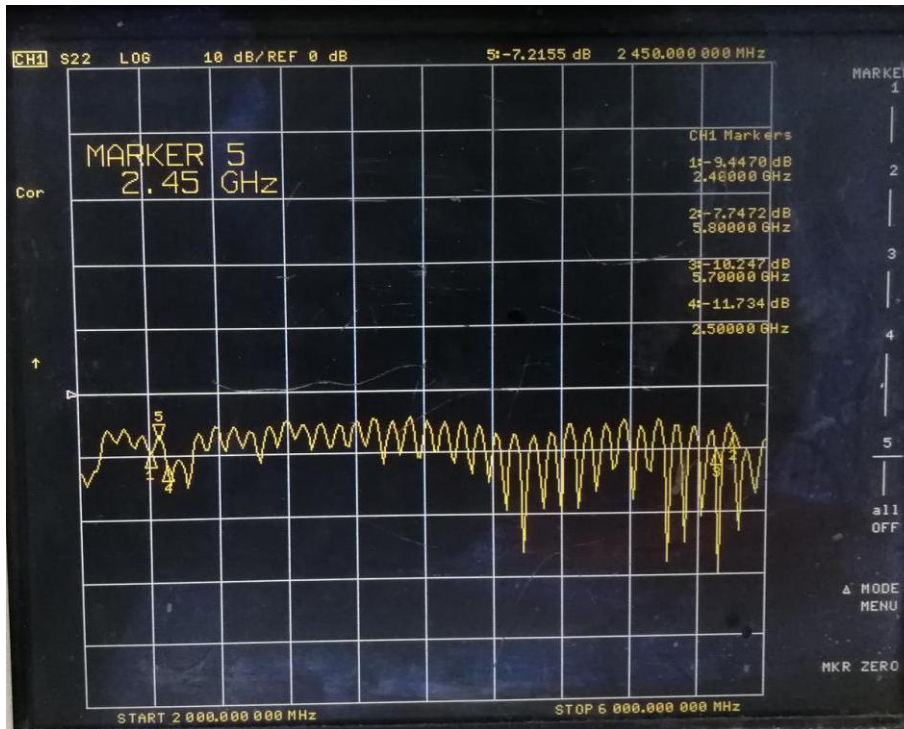
20°C时最大衰减 Attenuation constant at 20°C (Max.)	200MHz	dB/100m	38
	400MHz	dB/100m	57
	900MHz	dB/100m	89
	1500MHz	dB/100m	117
	1800MHz	dB/100m	128
	2000MHz	dB/100m	138
	2500MHz	dB/100m	156

### 五、测试数据

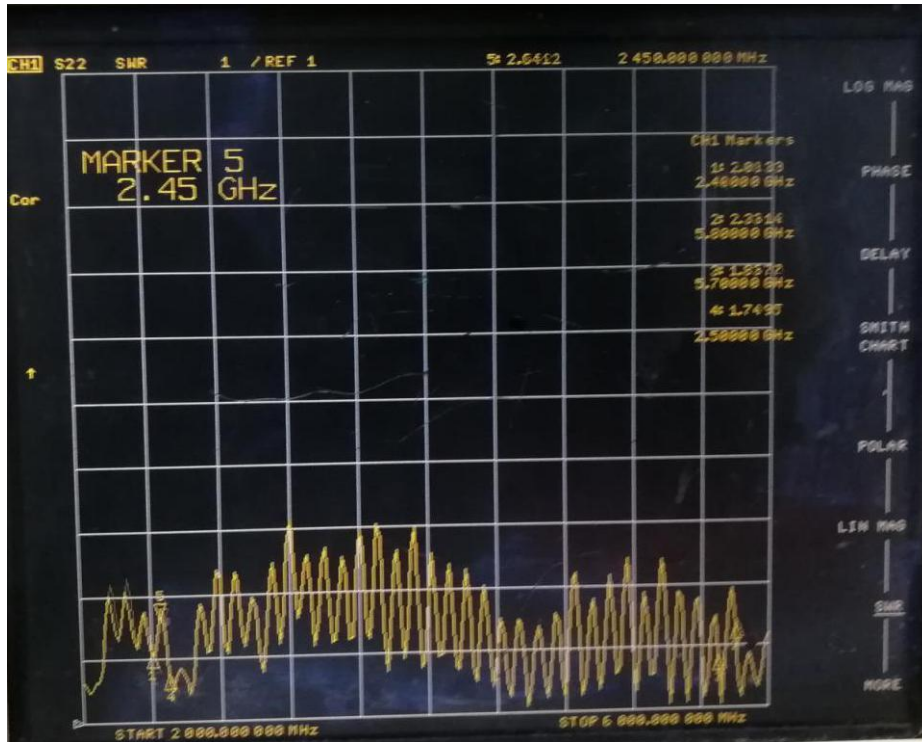
Passive Test For 2400-2500、5750-5850								
Freq (MHz)	Effi (%)	Effi (dB)	Gain (dBi)	Gain (dBd)	Max (dB)	Min (dB)	Attenut Hor	Attenut Ver
2400	36.44	-3.33	2.72	0.57	2.72	-18.69	50.18	50.35
2410	34.74	-3.49	2.54	0.39	2.54	-20.27	50.08	50.26
2420	34.23	-3.54	2.59	0.44	2.59	-18.86	50.18	50.34
2430	32.5	-3.72	2.55	0.4	2.55	-19.02	50.19	50.37
2440	32.93	-3.67	2.6	0.45	2.6	-23.61	50.53	50.78
2450	32.48	-3.72	2.41	0.26	2.41	-26.15	50.72	50.81
2460	30.33	-3.94	2.02	-0.13	2.02	-22.93	50.75	50.79
2470	30.28	-3.95	1.88	-0.27	1.88	-22.28	50.65	50.69
2480	34.14	-3.55	2.15	0	2.15	-18.07	50.82	50.86
2490	39.87	-3.02	2.47	0.32	2.47	-14.88	50.93	50.92
2500	44.2	-2.66	2.56	0.41	2.56	-13.18	50.99	50.87

4900	18.44	-7.34	-1.44	-3.59	-1.44	-19.74	60.5	59.48
5000	22.42	-6.49	-0.76	-2.91	-0.76	-17.09	59.35	58.37
5100	20.34	-6.92	0.21	-1.94	0.21	-16.69	59.64	58.8
5200	19.49	-7.1	-0.01	-2.16	-0.01	-19.71	59.11	58.14
5300	20.19	-6.95	-0.02	-2.17	-0.02	-18.18	59.6	58.65
5400	22.61	-6.46	-0.23	-2.38	-0.23	-17.15	60.82	59.48
5500	21.36	-6.7	-0.8	-2.95	-0.8	-14.21	61.89	60.25
5600	23.43	-6.3	-0.66	-2.81	-0.66	-18.64	62.42	61.24
5700	22.76	-6.43	0.02	-2.13	0.02	-19.46	63.03	62.21
5800	20.89	-6.8	-0.14	-2.29	-0.14	-22.04	62.76	61.88
5900	25.75	-5.89	-0.67	-2.82	-0.67	-18.29	63.17	62.15

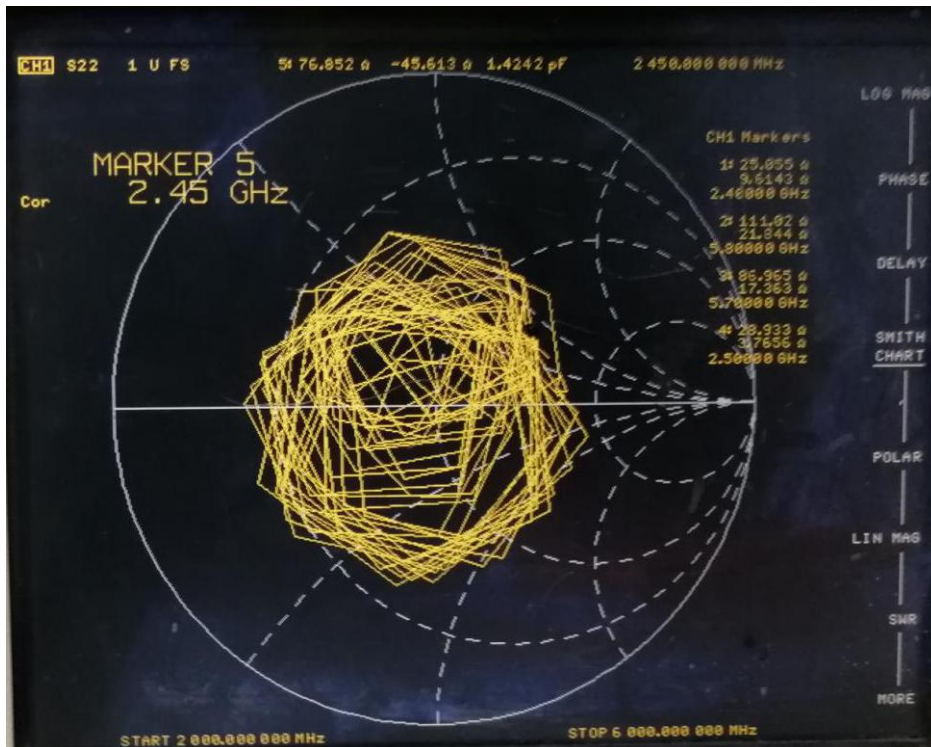
## 六、回波损耗



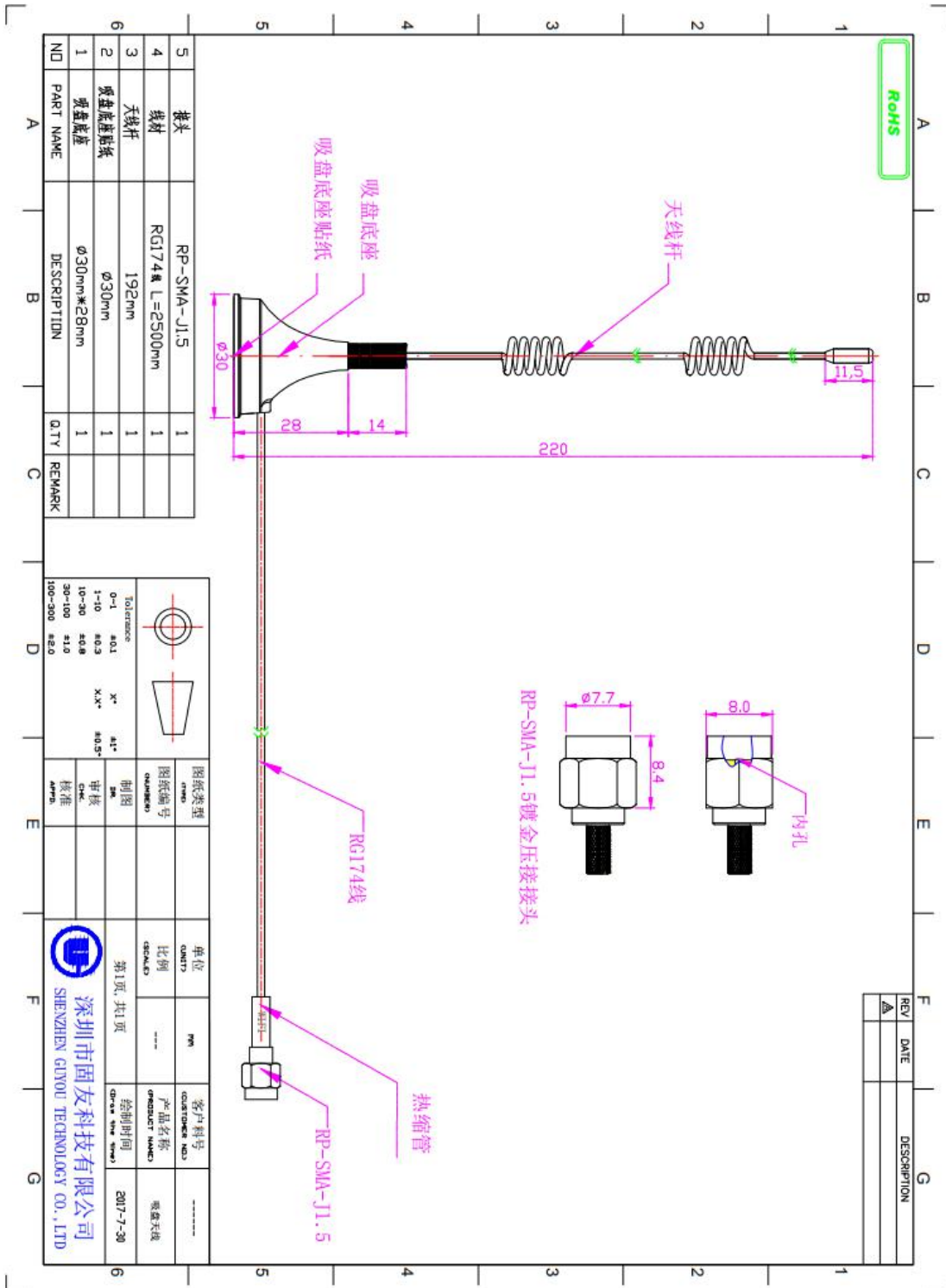
## 七、电压驻波比



## 八、阻抗图



# 九、产品结构



\*注 具体尺寸以实物为准.上图尺寸单位为 mm