



# 深圳市固扬通讯技术有限公司

SHENZHEN GUYANG COMMUNICATION TECHNOLOGY CO.,LTD.

地址(ADD): 深圳市宝安区留仙大道 1 号安通达工业园 4 栋 5 楼  
电话 (TEL): 0755-86031011 86030933 传真(FAX): 0755-86033315  
网址 (WEB): [www.shenzhenguyang.com](http://www.shenzhenguyang.com)

## 产品规格承认书

Product specifications acknowledgment

承认厂商: \_\_\_\_\_

(Recognized manufacturers)

制造厂商: \_\_\_\_\_

深圳市固扬通讯技术有限公司

(Manufacturer)

产品名称: \_\_\_\_\_

5G 通讯天线

(Description)

产品型号: \_\_\_\_\_

GY-BCK-PCL2-AJ(白色热缩管印 5G)

(Product Type)

### 供应商承认签章栏

制表者	审核者	核准者

### 客户承认签章栏

审核者	核准者



## 一、产品成品图



## 二、产品特点

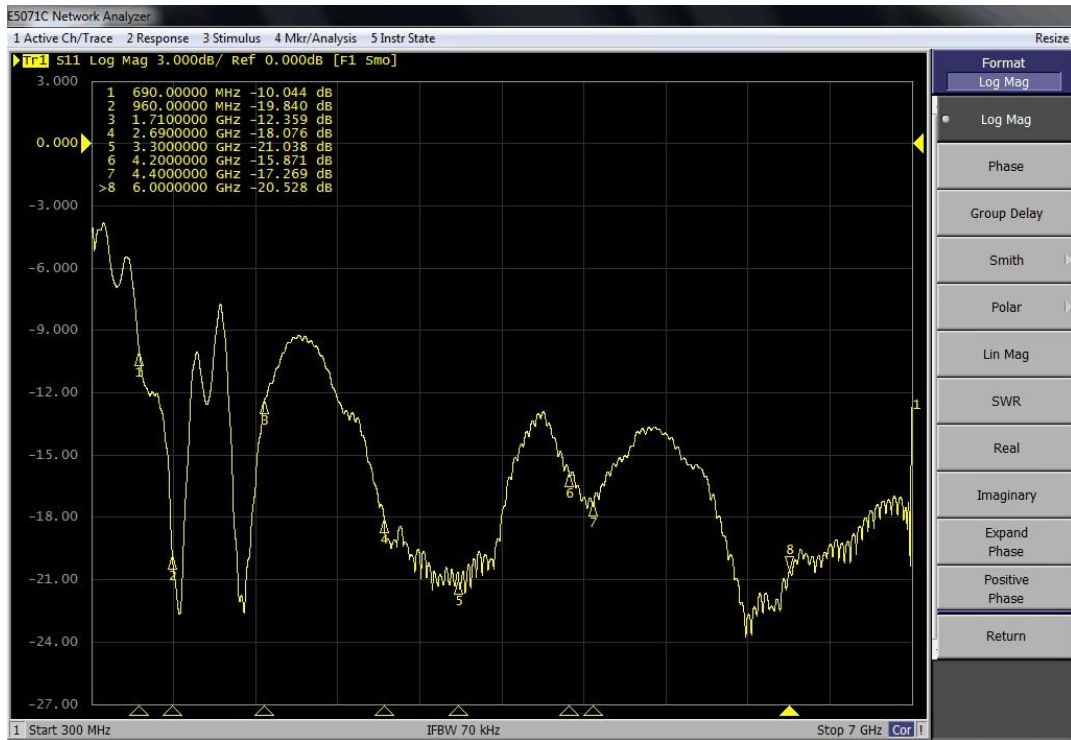
1. 塑胶选用抗老化ABS，使用寿命长；
2. SMA 接头使用寿命长，不易氧化；
3. 频带宽，驻波比低，匹配良好；
4. 外形美观精致小巧，安装方便；

## 三、产品参数

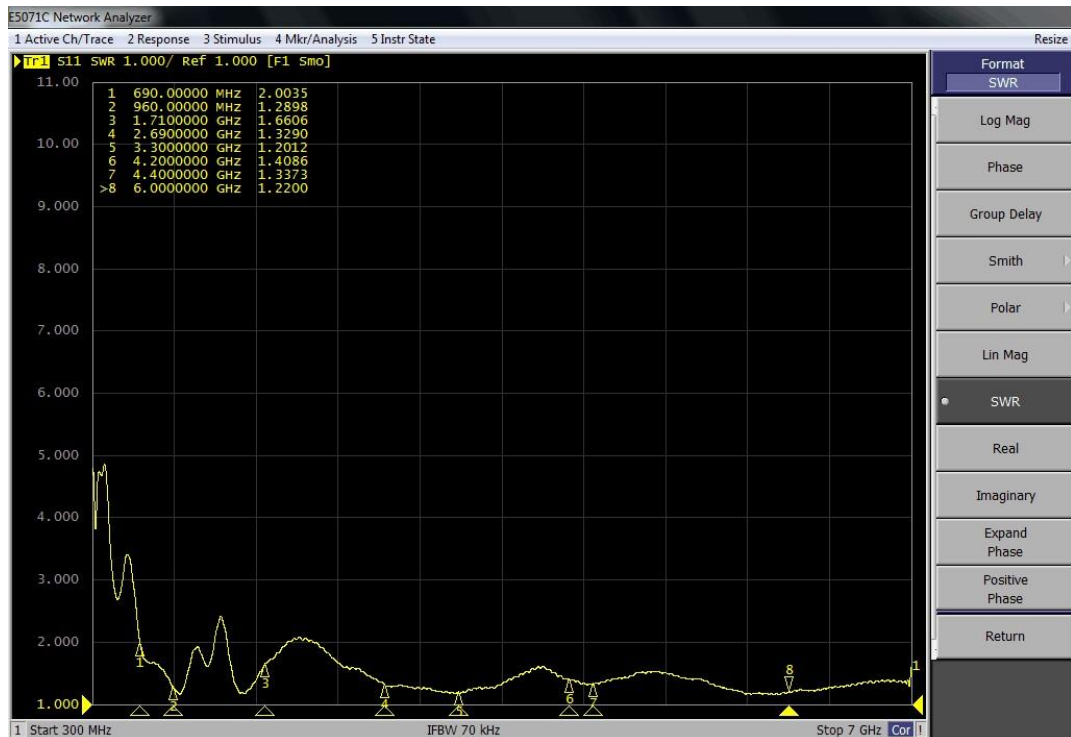
频率范围 (MHz) Frequency Range	690~960、1710~2690 3300~4200、4400~6000	天线外壳尺寸 (mm) The antenna casing size	23×117.5	接口形式 Connector Type	SMA-J1.5 镀金
增益 (dBi) Gain	≤2.53	射频线材 RF Cable	RG174LL-6G 黑色 80 编-镀锡铜线 Φ2.8±0.1mm,black	外壳材料 Radome Material	ABS
电压驻波比 VSWR	≤3	电缆长度 (mm) Line L Length	2000±20	外壳颜色 Radome Color	黑色
阻抗 (ohm) Impedence	50 ohm	工作温度 (°C) Working Temp	-30~+70	固定方式 Mounting	3M 双面胶
极化方式 Polarization	线极化	湿度 Humidity	Humidity25%~95%RH	防水等级 Waterproof level	IP66



#### 四、回波损耗

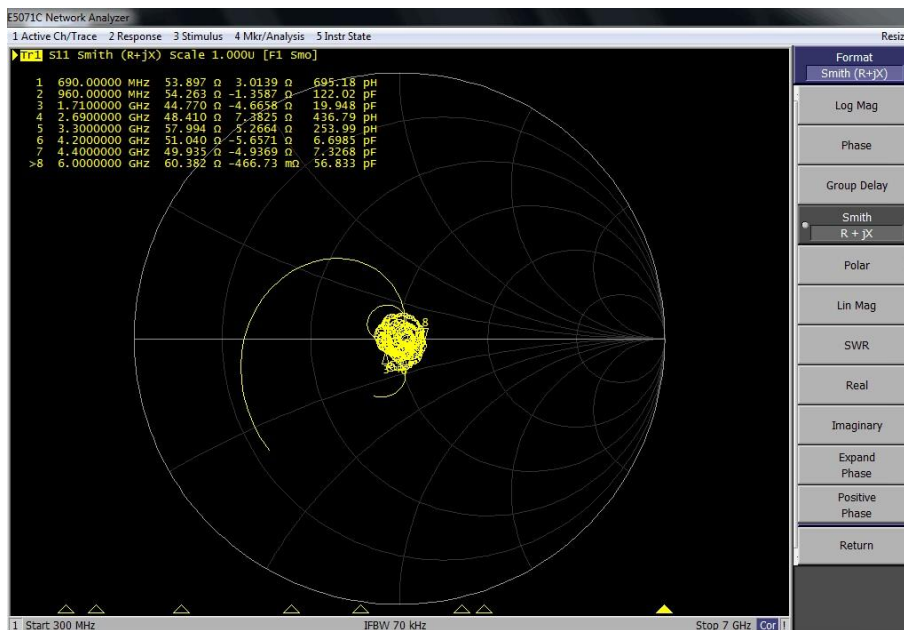


#### 五、电压驻波比





## 六、阻抗图



## 七、测试数据

Passive Test For 690~960、1710~2690、3300~4200、4400~6000								
Freq (MHz)	Effi (%)	Gain (dBi)	Freq (MHz)	Effi (%)	Gain (dBi)	Freq (MHz)	Effi (%)	Gain (dBi)
690	25.2	0.2	3350	46.53	1.29	4680	31.49	-0.19
700	26.57	0.37	3360	47.46	1.39	4690	30.04	-0.49
710	31.05	0.98	3370	44.98	1.27	4700	28.32	-1.04
720	36.17	1.37	3380	45.76	1.33	4710	28.31	-1.19
730	40.61	1.32	3390	47.57	1.49	4720	25.41	-1.54
740	43.39	1.55	3400	50.17	1.52	4730	24.42	-1.6
750	47.5	1.39	3410	45.75	1.02	4740	23.27	-1.75
760	52.66	1.88	3420	46.72	0.88	4750	25.68	-1.2
770	49.55	1.37	3430	52.51	1.35	4760	25	-1.21
780	46.87	0.6	3440	49.91	1.17	4770	23.64	-1.51
790	52.02	1.2	3450	46.14	0.81	4780	22.31	-1.71
800	48.93	1.1	3460	44.13	0.65	4790	21.99	-1.89
810	50.92	1.74	3470	45.83	0.72	4800	22.61	-1.86
820	45.78	0.76	3480	48.03	0.83	4810	24.42	-1.55
830	51.46	0.97	3490	43.47	0.29	4820	23.97	-1.71
840	53.63	0.38	3500	42.77	0.09	4830	24.58	-1.43
850	55.4	0.57	3510	43.49	0.09	4840	22.88	-1.6



# 深圳市固扬通讯技术有限公司

SHENZHEN GUYANG COMMUNICATION TECHNOLOGY CO.,LTD.

860	52.67	-0.13	3520	44.68	0.26	4850	21.42	-1.91
870	51.81	0.05	3530	42.78	0.04	4860	20.93	-2.06
880	52.42	0.01	3540	41.23	0.08	4870	20.85	-2.02
890	50.26	0.39	3550	44.06	0.27	4880	21.31	-1.91
900	50.92	0.95	3560	42.65	0.24	4890	21.97	-1.76
910	47.15	0.68	3570	43.13	0.13	4900	22.09	-1.8
920	45	0.54	3580	42.73	-0.06	4910	22.37	-1.77
930	43.06	0.82	3590	43.64	-0.05	4920	20.16	-2.28
940	41.46	1.07	3600	42.93	-0.23	4930	19.11	-2.56
950	37.76	0.49	3610	38.41	-0.77	4940	20.69	-2.24
960	35.77	-0.58	3620	36.43	-0.88	4950	20.2	-2.36
1700	45.66	-0.09	3630	37.5	-0.8	4960	20.64	-2.28
1710	41.39	-0.58	3640	38.56	-0.72	4970	21.5	-2
1720	41.13	-0.83	3650	36.81	-1.06	4980	22.53	-1.74
1730	46.96	-0.4	3660	34.63	-1.46	4990	21.65	-1.89
1740	45.06	-0.76	3670	34.03	-1.38	5000	19.13	-2.49
1750	40.9	-1.22	3680	35.75	-1.11	5010	16.94	-2.75
1760	40.47	-1.13	3690	34.73	-1.08	5020	19.17	-2.03
1770	44.49	-0.58	3700	33.14	-1.18	5030	20.45	-1.6
1780	46.78	-0.37	3710	31.77	-1.43	5040	20.25	-1.47
1790	42.93	-0.85	3720	33.6	-1.07	5050	19.08	-1.57
1800	40.02	-0.8	3730	32.46	-0.85	5060	19.39	-1.39
1810	40.1	-0.66	3740	31.67	-0.56	5070	21.84	-0.78
1820	42.14	-0.55	3750	30.35	-0.78	5080	20.26	-1.1
1830	41.85	-0.83	3760	30.77	-1.01	5090	18.32	-1.61
1840	37.46	-1.49	3770	30.49	-1.36	5100	19.98	-1.15
1850	36.98	-1.57	3780	27.24	-2.2	5110	19.67	-1.25
1860	38.94	-1.25	3790	28.67	-1.89	5120	22.16	-0.7
1870	41	-0.95	3800	29.97	-1.42	5130	18.18	-1.49
1880	42.32	-0.56	3810	33.3	-0.42	5140	17.19	-1.7
1890	38.42	-0.76	3820	32.29	0.16	5150	18.11	-1.52
1900	35.83	-0.88	3830	27.69	-0.43	5160	19.31	-1.25
1910	37.58	-0.64	3840	28.09	-0.35	5170	20.08	-1.22
1920	39.55	-0.31	3850	26.8	-1.08	5180	18.72	-1.54
1930	40.6	-0.15	3860	24.92	-1.75	5190	20.07	-1.18
1940	37.62	-0.41	3870	24.31	-1.68	5200	20.3	-1.01
1950	35.22	-0.69	3880	27.1	-1.08	5210	19.38	-1.23
1960	36.28	-0.54	3890	30.14	-0.47	5220	18.31	-1.25
1970	36.09	-0.49	3900	29.07	-0.68	5230	16.72	-1.65

地址(ADD): 深圳市宝安区留仙大道1号安通达工业园4栋5楼  
电话(TEL): 0755-86031011 / 86037033

网址(WEB): [www.shenzhenguyang.com](http://www.shenzhenguyang.com)  
传真(FAX): 0755-86033315



# 深圳市固扬通讯技术有限公司

SHENZHEN GUYANG COMMUNICATION TECHNOLOGY CO.,LTD.

1980	34.34	-0.72	3910	27.13	-0.98	5240	18.38	-1.06
1990	28.31	-1.46	3920	27.72	-0.86	5250	17.63	-1.23
2000	25.74	-1.88	3930	30.83	-0.58	5260	18.37	-1.16
2010	27.79	-1.49	3940	31.61	-0.51	5270	19.38	-0.9
2020	27.66	-1.62	3950	26.3	-1.58	5280	18.03	-1.35
2030	25.07	-2.18	3960	27.66	-1.39	5290	19.81	-0.89
2040	22.64	-3.01	3970	31.46	-0.96	5300	17.37	-1.57
2050	24.48	-2.74	3980	30.2	-1.21	5310	20.55	-0.78
2060	29.05	-1.75	3990	26.39	-1.79	5320	23.35	-0.21
2070	29.22	-1.29	4000	23.5	-2.55	5330	20.84	-0.83
2080	25.39	-1.79	4010	27.38	-1.66	5340	19.95	-1.01
2090	26.21	-1.86	4020	29.94	-1.1	5350	18.66	-1.45
2100	30.72	-1.32	4030	28.08	-1.24	5360	20.12	-1.25
2110	31.1	-1.22	4040	26.27	-1.43	5370	20.36	-1.22
2120	28.99	-1.36	4050	27.51	-1.37	5380	19.36	-1.54
2130	26.39	-1.71	4060	29.49	-0.94	5390	21.9	-0.99
2140	29.52	-0.97	4070	28.34	-1.2	5400	24.99	-0.51
2150	31.79	-0.6	4080	27.39	-1.32	5410	26.76	-0.29
2160	30.62	-0.69	4090	29.22	-0.96	5420	23.64	-0.78
2170	28.61	-1.18	4100	31.32	-0.61	5430	20.48	-1.6
2180	27.98	-1.11	4110	29.86	-0.83	5440	25.08	-0.73
2190	29.03	-0.88	4120	30.71	-0.85	5450	24.67	-0.99
2200	30.73	-0.74	4130	31.23	-0.91	5460	24.34	-1
2210	31.61	-0.58	4140	31.08	-1.12	5470	22.94	-1.22
2220	32.27	-0.26	4150	35.01	-0.61	5480	28.77	-0.18
2230	31.74	-0.14	4160	32.88	-0.85	5490	33.33	0.4
2240	31.47	0.13	4170	33.24	-0.89	5500	32.59	0.38
2250	32.8	0.63	4180	33.81	-0.8	5510	29.49	-0.09
2260	36.4	1.29	4190	33.86	-0.75	5520	30.36	0.07
2270	36.47	1.44	4200	34.63	-0.77	5530	34.1	0.5
2280	36.03	1.4	4210	33.29	-0.93	5540	32.96	0.44
2290	37.38	1.52	4220	33.42	-1.01	5550	30.08	0.04
2300	40.96	1.85	4230	32.57	-1.05	5560	31.31	0.34
2310	40.07	1.76	4240	32.52	-1.07	5570	28.65	0.08
2320	36.23	1.3	4250	35.53	-0.72	5580	30.24	0.35
2330	35.85	1.28	4260	37.09	-0.64	5590	28.82	0.25
2340	38.21	1.48	4270	38.45	-0.41	5600	30.32	0.44
2350	40.48	1.66	4280	36.36	-0.76	5610	35.92	1.22
2360	38.32	1.19	4290	33.02	-1.1	5620	34.18	1.07

地址(ADD): 深圳市宝安区留仙大道1号安通达工业园4栋5楼  
电话(TEL): 0755-86031011 / 86037033

网址(WEB): [www.shenzhenguyang.com](http://www.shenzhenguyang.com)  
传真(FAX): 0755-86033315





# 深圳市固扬通讯技术有限公司

SHENZHEN GUYANG COMMUNICATION TECHNOLOGY CO.,LTD.

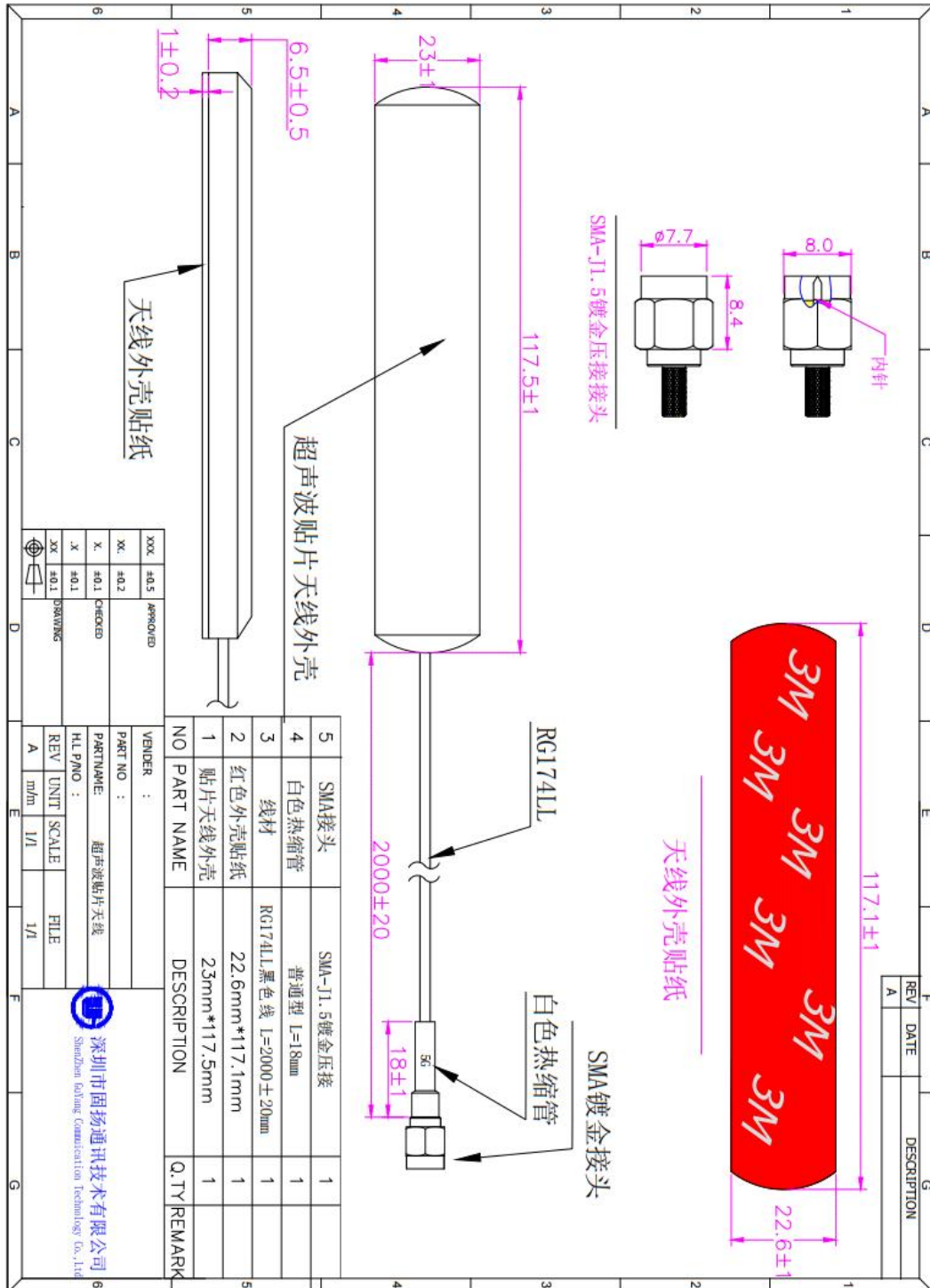
2370	37.47	0.86	4300	38.1	-0.42	5630	31.25	0.68
2380	39.59	0.85	4310	38.37	-0.34	5640	29.57	0.43
2390	41.71	0.88	4320	38.27	-0.21	5650	31.89	0.76
2400	41.87	0.85	4330	34.62	-0.53	5660	32.31	0.78
2410	41.17	0.83	4340	35.98	-0.39	5670	27.88	0.08
2420	40.21	0.93	4350	35.44	-0.36	5680	31.41	0.68
2430	41.49	1.35	4360	34.37	-0.47	5690	31.84	0.52
2440	43.63	1.84	4370	32.67	-0.62	5700	33.91	0.71
2450	43.65	1.95	4380	34.56	-0.13	5710	31.27	0.27
2460	44.07	2	4390	36.54	0.17	5720	29.13	-0.18
2470	43.48	1.79	4400	37.25	0.3	5730	31.52	0.1
2480	42.73	1.67	4410	35.49	0.09	5740	31.47	0.15
2490	39.76	1.38	4420	32.01	-0.51	5750	30.76	-0.05
2500	40.45	1.63	4430	33.2	-0.27	5760	32.12	0.16
2510	41.99	1.94	4440	33.49	-0.29	5770	32.15	0.01
2520	44.47	2.35	4450	31.13	-0.56	5780	33.23	0.08
2530	44.63	2.41	4460	28.53	-1.06	5790	30.5	-0.17
2540	43.67	2.32	4470	31.25	-0.67	5800	29.87	-0.25
2550	45.45	2.43	4480	31.98	-0.55	5810	31.66	-0.03
2560	45.27	2.31	4490	32.73	-0.47	5820	31.99	0.03
2570	45.41	2.27	4500	32.67	-0.48	5830	32.15	0.26
2580	45.93	2.29	4510	32.06	-0.47	5840	31.29	-0.09
2590	47.43	2.48	4520	31.2	-0.51	5850	34.89	0.39
2600	47.92	2.53	4530	30.52	-0.47	5860	35.07	0.33
2610	45.85	2.37	4540	28.9	-0.7	5870	35.76	0.46
2620	45.07	2.23	4550	28.91	-0.7	5880	38.02	0.78
2630	43.68	2.04	4560	30.07	-0.41	5890	35.22	0.41
2640	41.79	1.79	4570	29.95	-0.46	5900	40.84	0.98
2650	43.61	1.95	4580	30.2	-0.38	5910	36.26	0.45
2660	45.76	2.07	4590	29.71	-0.54	5920	36.1	0.46
2670	48.06	2.43	4600	31	-0.29	5930	41.19	1.16
2680	46.22	2.33	4610	30.57	-0.37	5940	43.34	1.38
2690	45.35	2.16	4620	30.83	-0.41	5950	40.88	1.29
3300	41.72	1.61	4630	31.44	-0.5	5960	42.52	1.61
3310	44.88	1.81	4640	29.5	-0.82	5970	47.05	2.17
3320	45	1.48	4650	30.26	-0.7	5980	48.62	2.23
3330	44.47	1.22	4660	30.23	-0.66	5990	46.21	1.98
3340	42.64	0.83	4670	31.58	-0.3	6000	49.38	2.3

地址(ADD): 深圳市宝安区留仙大道1号安通达工业园4栋5楼  
电话(TEL): 0755-86031011 / 86037033

网址(WEB): [www.shenzhenguyang.com](http://www.shenzhenguyang.com)  
传真(FAX): 0755-86033315



八、产品结构



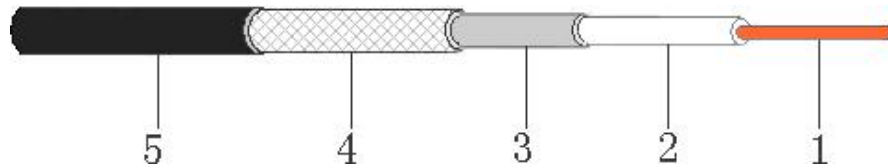




## 九、技术参数:

电缆名称 Name of cable	实芯聚乙烯绝缘同轴电缆 Solid polyethylene insulated coaxial cables		
电缆型号 Type of cable	RG174LL	参照标准 Standard	MIL-C-17

### 一、产品结构图 Structure diagram of product



### 二、产品规格尺寸 Size of product

序号 No.	项目 Item	结构 Structure	材质 Material	颜色 Color
1	内导体 Inner conductor	7/0.16 mm	裸铜丝 Bare copper	黄色 Yellow
2	绝缘层 Insulation	1.52±0.10mm	辐照聚乙烯 XL-PE	白色 White
3	纵包 Folia	1.60±0.10mm	铝箔 Aluminum foil	银灰色 Silver gray
4	编织 Wire braid	80*0.10mm	镀锡铜丝 Tinned copper	银白色 silvery white
5	外护层 Jacket	2.80±0.10mm	聚氯乙烯 PVC	黑色 Black
6	标志 Making			

### 三、产品物理电气性能 Electrical physical and properties of product

项目 Item	单位 Unit	典型值 Value	
电容 Capacitance	pF/m	100±5	
阻抗 Impedance	Ω	50±2	
速率 Velocity ratio	%	66	
弯曲半径 Bent radius	mm	14	
最大工作电压 Max voltage	VMS	1500	
最大工作频率 Max Frequency	MHz	6000	
温度范围 Temperature scope	°C	-40 ~ +105	
	200MHz	dB/100m	37
	400MHz	dB/100m	54
	900MHz	dB/100m	86
	1000MHz	dB/100m	91
	1500MHz	dB/100m	107



# 深圳市固扬通讯技术有限公司

SHENZHEN GUYANG COMMUNICATION TECHNOLOGY CO.,LTD.

20 °C 时最大衰减 Attenuation constant at 20°C (允差+10%)	1800MHz	dB/100m	118
	2000MHz	dB/100m	125
	2500MHz	dB/100m	141
	3000MHz	dB/100m	159
	6000MHz	dB/100m	242