



深圳市固扬通讯技术有限公司

SHENZHEN GUYANG COMMUNICATION TECHNOLOGY CO.,LTD.

地址(ADD): 深圳市宝安区留仙大道 1 号安通达工业园 4 栋 5 楼  
电话 (TEL): 0755-86031011 86030933 传真(FAX): 0755-86033315  
网址 (WEB): [www.shenzhenguyang.com](http://www.shenzhenguyang.com)

## 产品规格承认书

Product specifications acknowledgment

承认厂商: \_\_\_\_\_

(Recognized manufacturers)

制造厂商: \_\_\_\_\_ 深圳市固扬通讯技术有限公司

(Manufacturer)

产品名称: \_\_\_\_\_ 双频 WIFI 通讯天线

(Description)

产品型号: \_\_\_\_\_ GY-BCF-BCL2-GJ

(Product Type)

### 供应商承认签章栏

制表者	审核者	核准者

### 客户承认签章栏

审核者	核准者



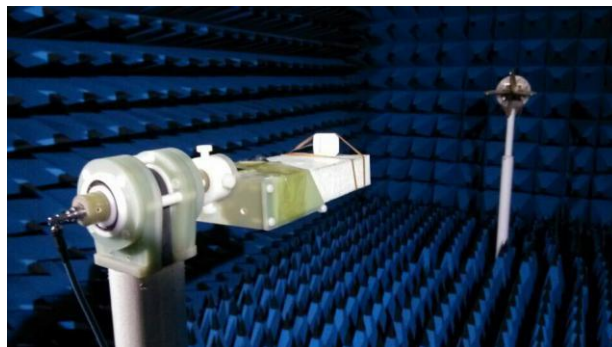
## 一、产品成品图



## 二、产品特点

1. 天线内部采用PCB板制作;
2. 塑胶选用抗老化ABS, 使用寿命长;
3. SMA 接头使用寿命长, 不易氧化;
4. 频带宽, 驻波比低, 匹配良好;
5. 外形美观精致小巧, 安装方便;

## 三、测试环境



3D全电波暗室



### 四、产品参数

频率范围 (MHz) Frequency Range	2400-2500 5150~5850	天线外壳尺寸 (mm) The antenna casing size	23.1×117.5	接口形式 Connector Type	RP-SMA-J1.5 镀金
增益 (dBi) Gain	≤1.05	射频线材 RF Cable	RG174 纯铜线 Φ2.8±0.1mm,black	外壳材料 Radome Material	ABS
电压驻波比 VSWR	≤3	电缆长度 (mm) Line L Length	2000±20	外壳颜色 Radome Color	黑色
阻抗 (ohm) Impedence	50 ohm	工作温度 (°C) Working Temp	-30~+70	固定方式 Mounting	3M 双面胶
极化方式 Polarization	线极化	存放温度 (°C) Limit Temperature	-40~+85	湿度 Humidity	Humidity25%~ 95%RH

### 五、天线效率及增益

Passive Test For 2400-2500、5150-5850								
Freq (MHz)	Effi (%)	Gain (dBi)	Freq (MHz)	Effi (%)	Gain (dBi)	Freq (MHz)	Effi (%)	Gain (dBi)
2400	40.15	0.15	5310	20.12	-2.82	5590	22.09	-3.31
2410	39.23	0.31	5320	22.21	-2.74	5600	23.49	-3.2
2420	37.02	0.52	5330	21.69	-2.97	5610	25.9	-2.28
2430	37.69	1.04	5340	21.05	-3.06	5620	21.7	-3.03
2440	37.11	1.05	5350	18.73	-3.83	5630	17.92	-3.89
2450	34.88	0.48	5360	18.84	-3.68	5640	15.49	-4.35
2460	33.84	-0.29	5370	17.83	-3.58	5650	17.27	-3.88
2470	35.85	-0.07	5380	16.19	-3.92	5660	19.1	-4.04
2480	37.13	0.12	5390	16.46	-3.81	5670	18.58	-3.97
2490	33.41	-0.39	5400	19.63	-2.83	5680	23.21	-2.86
2500	30.9	-0.96	5410	23.52	-2.69	5690	23.63	-2.79
5150	16.8	-2.76	5420	22.86	-2.91	5700	23.91	-2.41
5160	18.15	-2.72	5430	20.46	-3.09	5710	19.92	-3.2
5170	19.99	-3.25	5440	22.24	-3.15	5720	16.32	-4.24
5180	20.61	-3.41	5450	20.47	-3.7	5730	16.41	-4.38
5190	22.63	-3.05	5460	17.92	-4.72	5740	16.34	-4.44
5200	21.93	-3.08	5480	19.08	-2.95	5750	17.31	-4.62
5210	20.11	-2.73	5490	23.86	-2.37	5760	19.48	-3.66
5220	18.08	-2.8	5500	25.93	-2.37	5770	19.81	-3.79
5230	17.16	-2.63	5510	25.53	-2.47	5780	20.9	-3.59

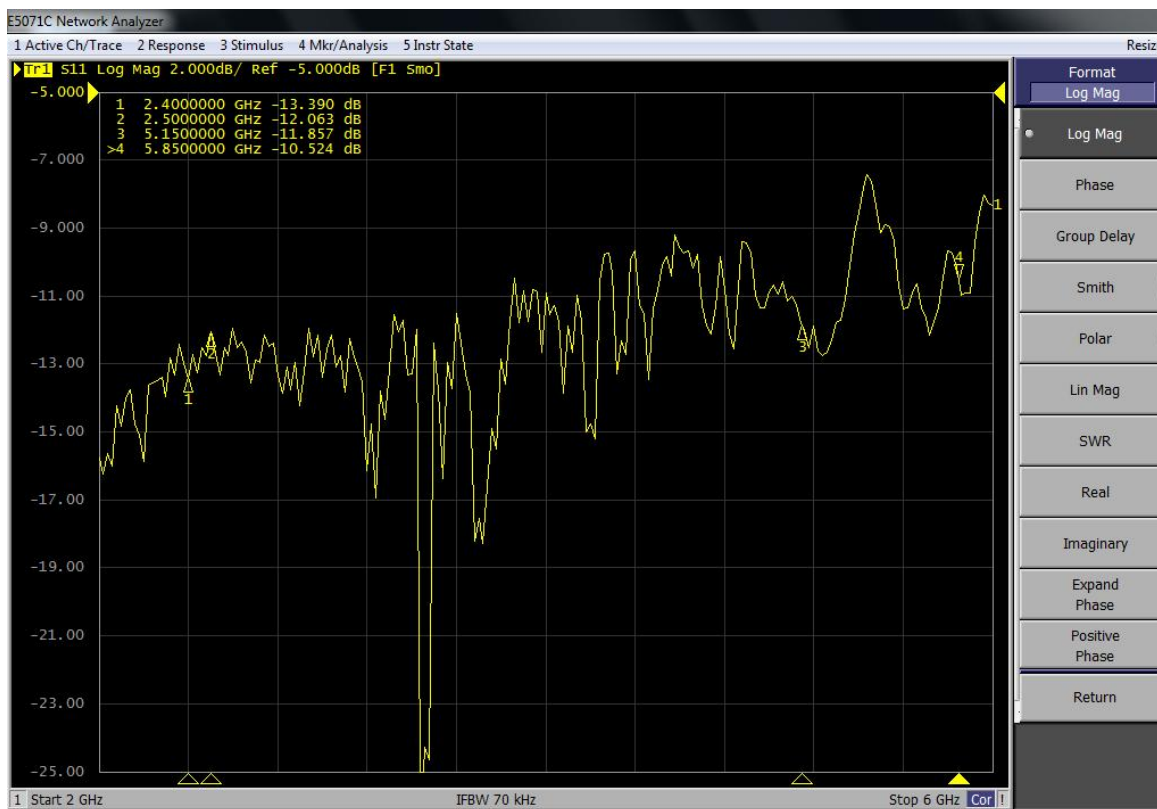


# 深圳市固扬通讯技术有限公司

SHENZHEN GUYANG COMMUNICATION TECHNOLOGY CO.,LTD.

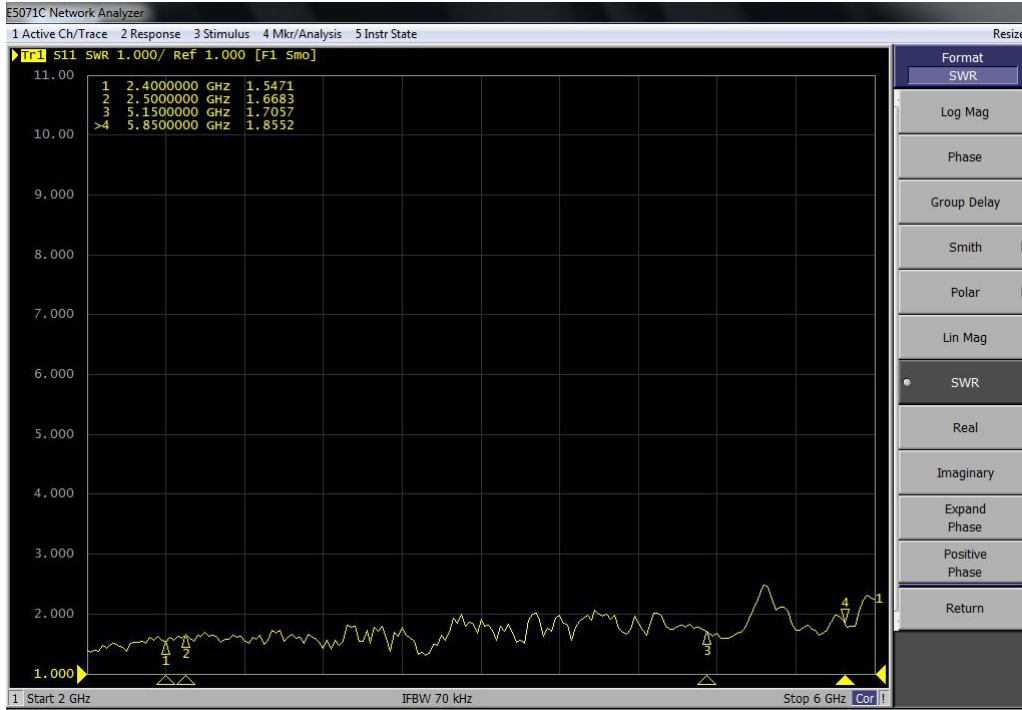
5240	18.54	-2.48	5520	25.41	-2.57	5790	17.81	-3.15
5250	18.67	-2.77	5530	25.61	-2.21	5800	16.26	-3.22
5260	19.99	-2.85	5540	21.26	-2.84	5810	14.89	-2.82
5270	22.01	-3	5550	17.83	-4.09	5820	14.25	-3.12
5280	21.09	-3.04	5560	18.54	-4.11	5830	14.96	-2.89
5290	22.68	-2.8	5570	18.45	-3.8	5840	16.12	-3.1
5300	18.09	-3.49	5580	21.57	-3.29	5850	18.79	-2.71

## 六、回波损耗

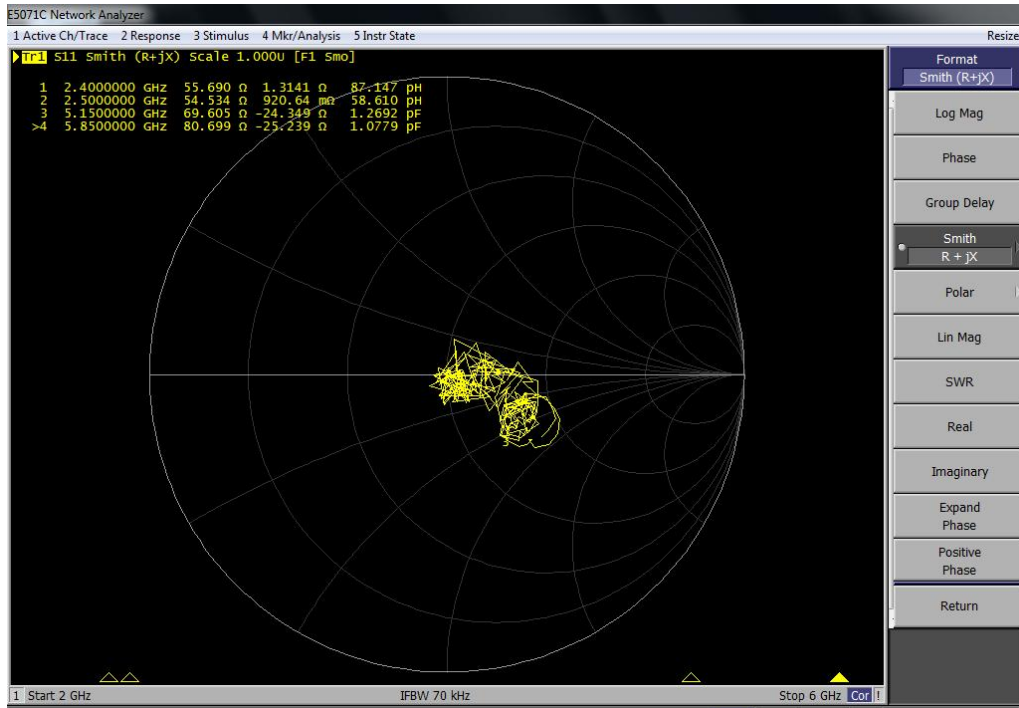




## 七、电压驻波比

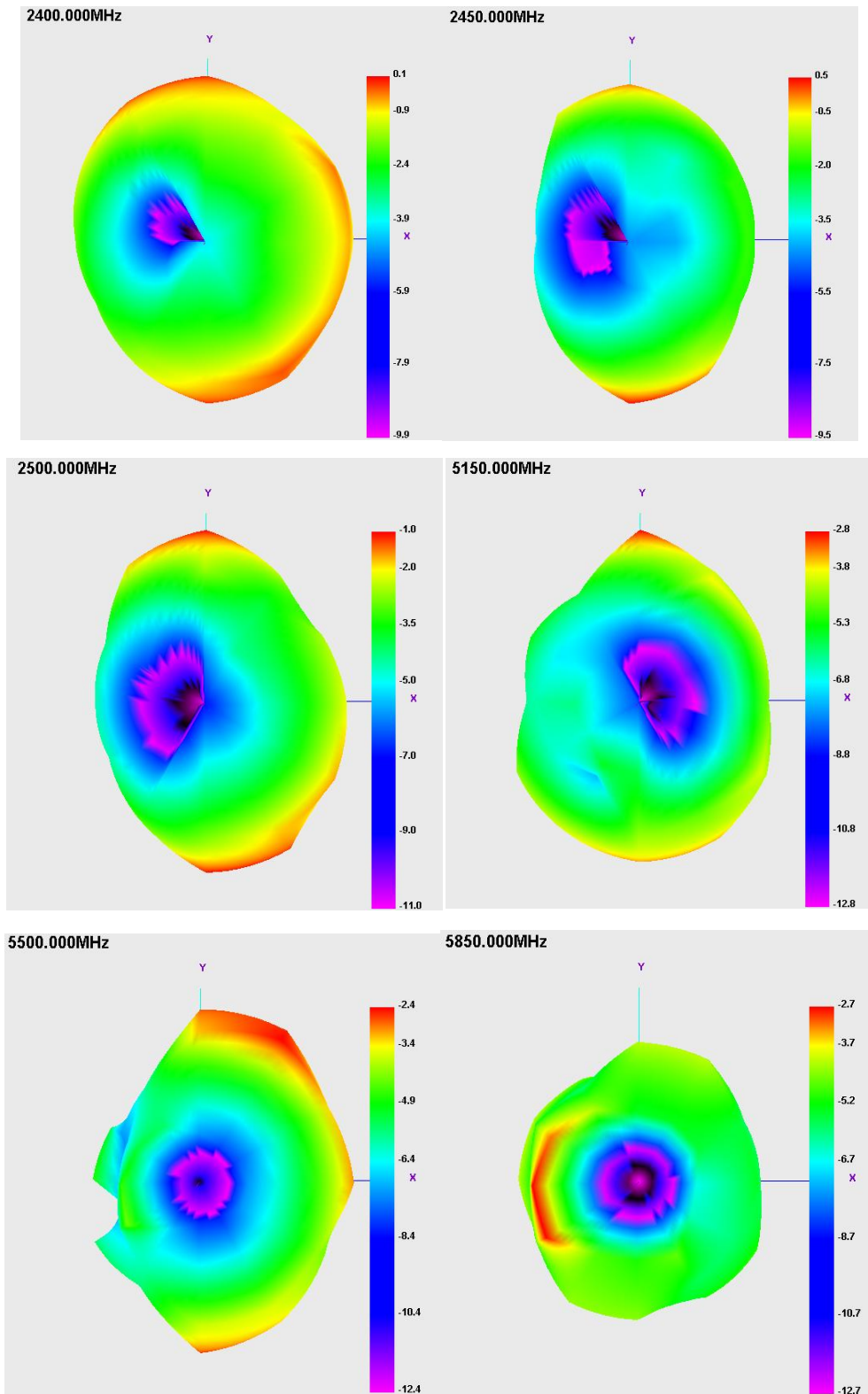


## 八、阻抗图





## 九、苹果图





十、结构图

