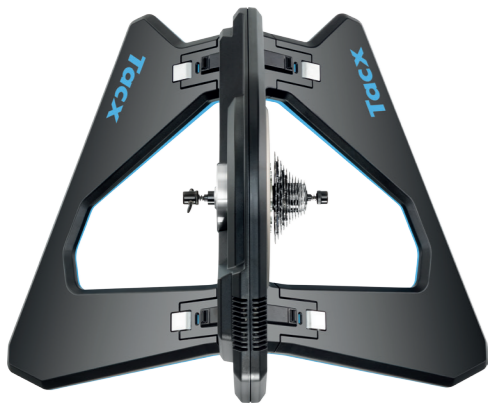


# NEO 2 Smart Assembly

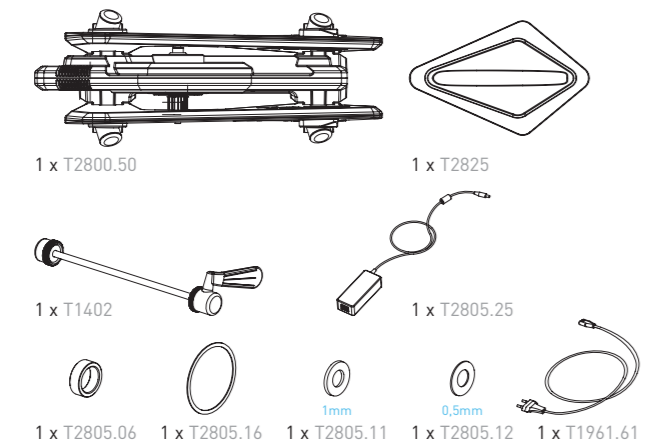


EN | NL | DE | FR | IT | ES | PT | DK  
NO | SE | FI | PL | CZ | GR | CN | JP



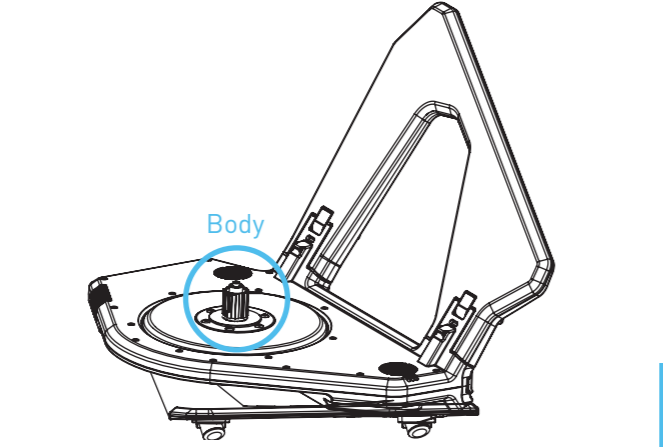
## 1. Check if everything is in the package

**NL** Controleer of de inhoud van het pakket compleet is | **DE** Prüfen Sie, ob der Inhalt der Verpackung vollständig ist | **FR** Vérifiez que tout se trouve dans l'emballage | **IT** Verificare che la confezione contenga tutto | **ES** Compruebe si está todo en el paquete | **PT** Verifique se está tudo na embalagem | **DK** Kontrollér, at det hele er i pakken | **NO** Du må kontrollere at alle komponenter befinner seg i pakken | **SE** Kontrollera att allt finns med i paketet | **FI** Tarkista, että kaikki osat ovat pakkauksessa | **PL** Sprawdź czy wszystkie części znajdują się w opakowaniu | **CZ** Zkontrolujte, zda je balení kompletní | **GR** Ελέγξτε εάν περιέχονται όλα τα αντικείμενα στη συσκευασία | **CN** 检查包装内物品是否齐全 | **JP** すべての部品がパッケージに入っていることを確認してください。



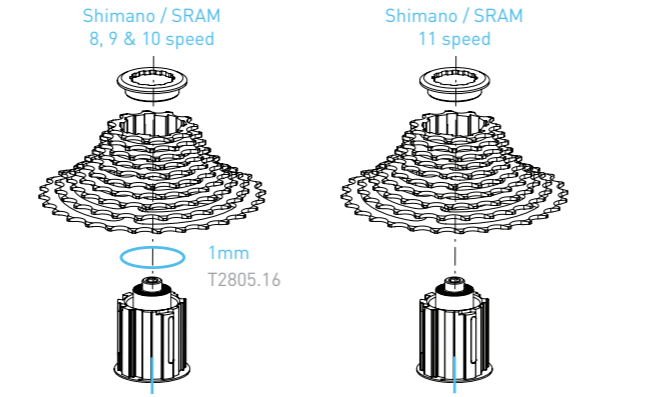
## 2. Lay the trainer down on its side

**NL** Leg de trainer op zijn kant | **DE** Legen Sie den Trainer auf die Seite | **FR** Couchez le trainer au sol, sur le côté | **IT** Appoggiare il trainer su un lato | **ES** Apoye el rodillo de entrenamiento sobre el lado | **PT** Deite o simulador de lado | **DK** Læg træneren ned på siden | **NO** Legg treneren ned på siden | **SE** Lägg trainern på sidan | **FI** Aseta vastus kyljelleen | **PL** Potóż trenera na boku | **CZ** Položte trenážer dolů na stranu | **GR** Τonoθετήστε το προπονητήριο στο πλάι | **CN** 将训练台放在其旁边 | **JP** 側面を下にしてトレーナーを置いてください。



## 3. Determine the needed connector based on the cassette

**NL** Bepaal het benodigde koppelstuk voor de cassette | **DE** Stellen Sie fest, welchen Anschluss Sie für die Kassette brauchen | **FR** Déterminez le connecteur nécessaire en fonction de la cassette | **IT** Decidere quale sia il connettore corretto in base alla cassetta | **ES** Determine el conector necesario según el cartucho | **PT** Determine o conector necessário em função da cassette | **DK** Fastslå den nødvendige stikforbindelse på grundlag af kassetten | **NO** Avgjør hvilken kontakt som er nødvendig basert på kassetten | **SE** Avgör baserat på kassetten vilket kopplingsdon som behövs | **FI** Määrittä vaadittava liitin rataspakan mukaan | **PL** Ustalić wymagany łącznik w zależności od kasety | **CZ** Podle kazety určete potřebný konektor | **GR** Ξακριβώστε τον απαιτούμενο σύνδεσμο βάσει της κασέτας | **CN** 确定所需的连接器固定在飞轮上 | **JP** カセットに基づいて必要なコネクタを決定します。



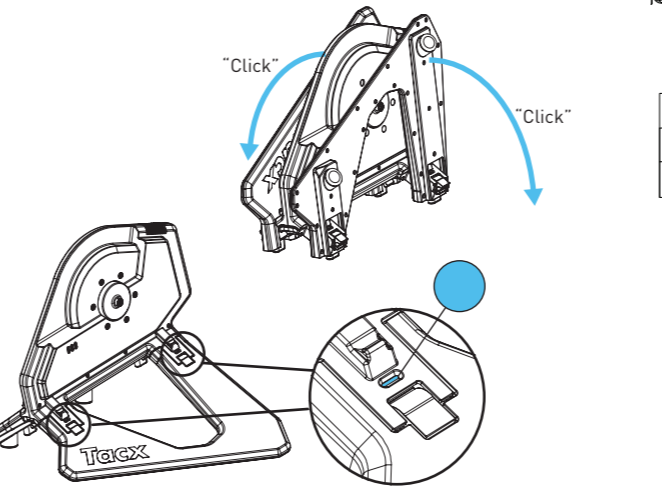
Campagnolo cassette: other body required, available at Tacx webshop  
Please consult the Tacx website for an updated list with fitting cassettes

## 4. Mount the cassette according to the instructions provided in the manual of the cassette

**NL** Plaats de cassette volgens de instructies in de handleiding van de cassette | **DE** Montieren Sie die Kassette gemäß den Anweisungen im Handbuch der Kassette | **FR** Montez la cassette conformément aux instructions fournies dans le manuel d'utilisation de la cassette | **IT** Montare la cassetta seguendo le istruzioni riportate nel manuale della cassetta stessa | **ES** Monte el cassette siguiendo las instrucciones que se facilitan en el manual del cassette | **PT** Monte a cassette de acordo com as instruções constantes do respetivo manual | **DK** Montér kassetten i overensstemmelse med instruktionerne i manualen til kassetten | **NO** Monter kassetten ifølge instruksjonene som du finner i brukermanualen for kassetten | **SE** Montera kassetten enligt instruktionerna i kassetten bruksanvisning | **FI** Kiinnittää rataspakka sen mukana toimitettujen ohjeiden mukaisesti | **PL** Zamontować kasety zgodnie z instrukcją kasety | **CZ** Namontujte kazetu podle pokynů uvedených v návodu ke kazetě | **GR** Προσαρτήστε την κασέτα σύμφωνα με τις οδηγίες που παρέχονται στο εγχειρίδιο της κασέτας | **CN** 请根据飞轮手册中的操作指南安装飞轮 | **JP** カセットの取扱説明書に記載されている手順に従ってカセットを取り付けます。

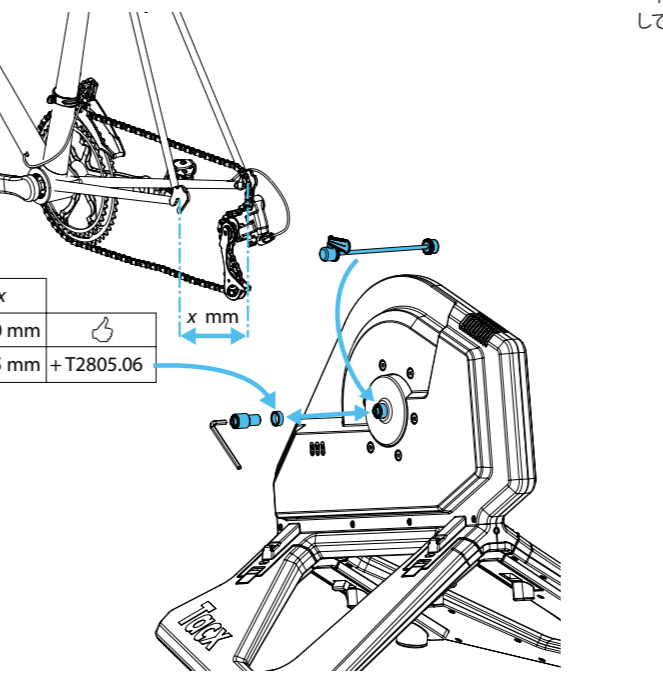
## 5. Unfold the trainer and place it on a firm, level surface

**NL** Klap de trainer uit en plaats deze op een stevige en vlakke ondergrond | **DE** Klappen Sie den Trainer auseinander und stellen Sie ihn auf einen festen, ebenen Untergrund | **FR** Dépliez le trainer et placez-le sur une surface stable et plate | **IT** Estrarre il trainer e disporlo su una superficie stabile e piana | **ES** Despliegue la máquina de entrenamiento y colóquela sobre una superficie firme y nivelada | **PT** Abra o simulador de treino e coloque-o numa superfície firme e plana | **DK** Klap træneren ud, og anbring den på et fast, plant underlag | **NO** Fold ut sykkelrullen, og plasser den på et jevnt og solid underlag | **SE** Fäll upp din trainer och placera den på ett fast, jämnt underlag | **FI** Avaa harjoitusvastus ja aseta se kiinteälle, tasaiselle pinnalle | **PL** Rozpakuj rower stacjonarny i umieść go na twardej, równej powierzchni | **CZ** Rozložte trenážer a umístěte jej na pevnou a rovnou podložku | **GR** Αναπτύξτε το προπονητήριο και τοποθετήστε το σε μια σταθερή, επίπεδη επιφάνεια | **CN** 打开训练器，将其固定在牢固、平整的表面 | **JP** トレーナーを開き、硬く水平な場所に置きます。



## 6. Place the bike in the trainer with the needed quick release.

**NL** Plaats de fiets in de trainer | **DE** Stellen Sie das Fahrrad auf den Trainer | **FR** Placez le vélo sur le trainer | **IT** Mettere la bici nel trainer | **ES** Coloque la bicicleta en el rodillo de entrenamiento | **PT** Coloque a bicicleta no simulador | **DK** Placér cyklen i træningsudstyret | **SE** Placera cykeln på trainer | **NO** Plasser sykkelen i sykkelrullen | **FI** Sijoita polkupyörä vastukseen | **PL** Umieścić rower w trenerze | **CZ** Umístěte jízdní kolo do trenážeru | **GR** Τοποθετήστε το ποδήλατο στο προπονητήριο | **CN** 将自行车放置在训练器中 | **JP** トレーナーにバイクを置きます。



## 7. Choose to train with or without mains power

**NL** Kies om te trainen met of zonder netspanning | **DE** Entscheiden Sie, ob Sie mit oder ohne Netzstrom trainieren wollen | **FR** Choisissez un entraînement avec ou sans alimentation sur secteur | **IT** Scegliere se allenarsi con senza l'alimentazione di rete | **ES** Elija entrenar con o sin alimentación eléctrica | **PT** Escolha se quer treinar com ou sem energia elétrica | **DK** Vælg træning med eller uden strømforsyning | **NO** Du kan velge å trene med eller uten nettspenning | **SE** Välj om du ska träna med eller utan ström | **FI** Valitse harjoittelu verkkovirralla tai ilman | **PL** Wybrać trening z zasilaniem lub bez zasilania | **CZ** Můžete zvolit trénink s připojením k el. síti nebo bez připojení | **GR** Επιλέξτε προπόνηση με ή χωρίς τροφοδοσία ρεύματος | **CN** 选择训练时是否使用电源 | **JP** 電源を使用してトレーニングするか、使用せずにトレーニングするかを選択します。



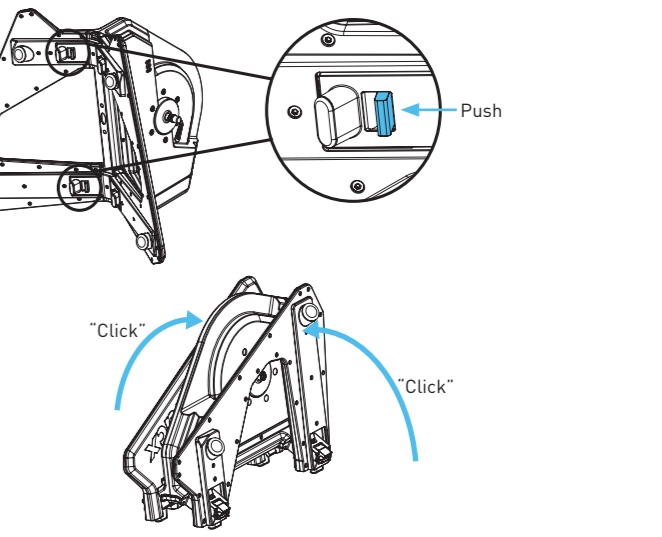
110 - 240V  
50/60Hz  
60W



No mains power:  
No downhill  
drive simulation

## 8. Fold the trainer to store it

**NL** Klap de trainer in om hem op te bergen | **DE** Klappen Sie den Trainer zusammen, um ihn aufzubewahren | **FR** Pliez le trainer pour le ranger | **IT** Ripiegare il trainer per conservarlo | **ES** Pliegue el rodillo de entrenamiento en el momento de almacenarlo | **PT** Dobre o simulador de treino para guardá-lo | **DK** Fold træningsudstyret sammen for at opbevare det | **NO** Fold sammen sykkelrullen for oppbevaring | **SE** Vik ihop trainern för att förvara den | **FI** Säilytä vastusta taitettuna | **PL** Złożyć trenera w celu przechowywania | **CZ** Trenážer před uskladněním sklopte | **GR** Διπλώστε το προπονητήριο για να το αποθηκεύσετε | **CN** 折叠训练器以便储藏 | **JP** トレーナーは折りたたんで保管してください。



Designed and produced  
in the Netherlands



