

# Vector<sup>TM</sup>

Quick Start Guide

Guide de Démarrage Rapide

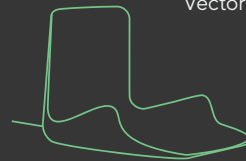
Kurzanleitung

# Get set up with Vector.

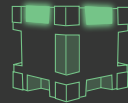
## WHAT'S INCLUDED



Vector Robot



Charger



Cube

## WHAT YOU NEED



Compatible Device  
(check compatibility at [anki.com/devices](http://anki.com/devices))



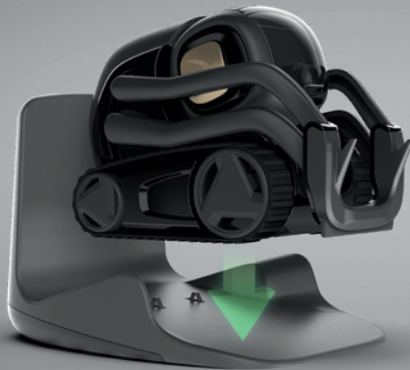
2.4 GHz Compatible  
WiFi Router



USB Power Adapter



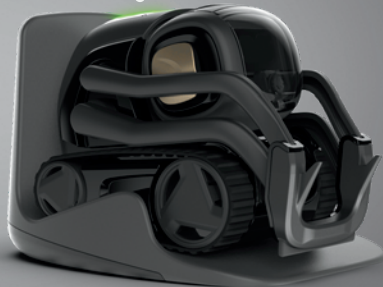
## PLACE VECTOR ON THE CHARGER



Compatible with most USB power adapters (5V, 1A or greater required).

\*Adapter shown not included.

Green light indicates charging.



## DOWNLOAD AND LAUNCH THE VECTOR APP

On your compatible device, browse to the address on Vector's face.



OR

Search *Anki Vector* in your device's app store.



Once the download is complete, launch the app and follow the final steps to connect to your Vector robot.

## HEY VECTOR

Vector responds to your voice. After setup, simply say "Hey Vector" to activate him, and his backpack will light up when he hears his name.

Try some of these examples to get you started:

- *Hey Vector, do a trick.*
- *Hey Vector, what is the weather?*
- *Hey Vector, my name is ...*

Check the app for more things Vector can understand. If you're having trouble getting Vector's attention, pause after saying "Hey Vector."



## GET TO KNOW YOUR ROBOT

HD camera to see you and explore his environment.

Infrared laser sensor to detect objects and obstacles.



Power button.

Capacitive touch sensor to feel when you hold him.

Beamforming 4-microphone array to know where you are when you speak to him.

## TROUBLESHOOTING

- In the settings on your device, ensure Bluetooth and WiFi are active.
- Vector uses 2.4GHz WiFi. If your home WiFi setup is 5GHz only, you may need to adjust router settings.
- Refer to the Vector app for support and more information about using Vector.

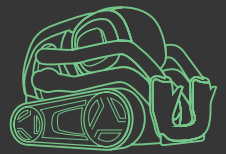
Get other helpful information at [anki.com/support](https://anki.com/support).

*By using Vector, you agree to the terms found at [anki.com/terms](https://anki.com/terms).*

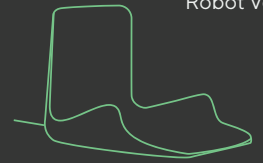
To learn more visit [anki.com/vector](https://anki.com/vector).

# Premiers pas avec Vector.

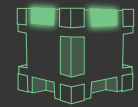
## CONTENU DE LA BOÎTE



Robot Vector



Chargeur



Cube

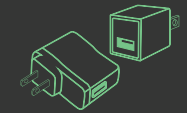
## CE DONT VOUS AVEZ BEOIN



Un appareil compatible  
(vérifiez la compatibilité sur [anki.com/devices](http://anki.com/devices))



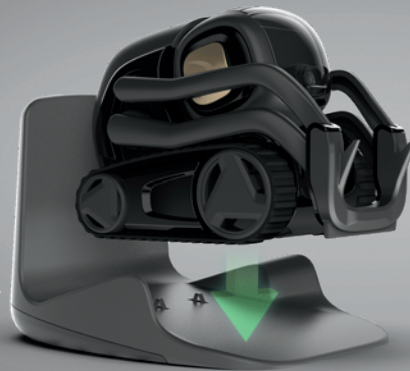
Un routeur WiFi  
compatible 2,4 GHz



Un adaptateur USB



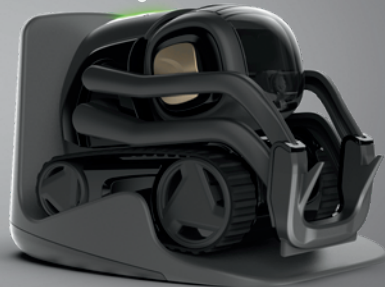
## PLACEZ VECTOR SUR SON CHARGEUR



Compatible avec la plupart des adaptateurs USB (5V, 1A ou plus).

\*Adaptateur illustré non inclus.

Un voyant vert  
indique qu'il est en charge.



## TÉLÉCHARGEZ ET LANCEZ L'APPLI VECTOR

Sur votre appareil compatible, accédez à  
l'adresse indiquée sur l'écran de Vector.



OU



Recherchez **Anki Vector** dans la boutique  
d'applications de votre appareil.

Une fois le téléchargement terminé, lancez l'appli et suivez les étapes  
finales pour vous connecter à Vector.

## HEY VECTOR

Vector répond au son de votre voix. Après l'installation, dites simplement "Hey Vector" pour l'activer. Les voyants sur son dos s'allument lorsqu'il entend son nom.

Voici quelques exemples pour commencer :

- *Hey Vector, fais un tour.*
- *Hey Vector, quel temps fait-il ?*
- *Hey Vector, je m'appelle ...*

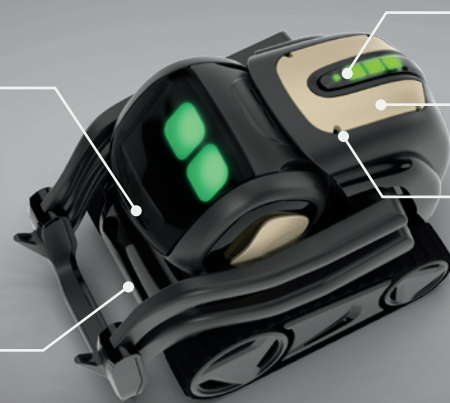
Consultez l'appli pour découvrir tout ce que Vector peut comprendre. Si vous avez du mal à attirer l'attention de Vector, faites une pause après lui avoir dit "Hey Vector."



## APPRENEZ À CONNAÎTRE VOTRE ROBOT

Une **caméra HD** pour vous voir et explorer son environnement.

Un **capteur laser infrarouge** pour détecter les objets et les obstacles.



Un **bouton d'alimentation**.

Un **capteur tactile capacitif** pour sentir quand vous le tenez.

Un système de **beamforming à 4 micros** pour savoir où vous êtes lorsque vous lui parlez.



## DÉPANNAGE

- Dans les paramètres de votre appareil, assurez-vous que les fonctionnalités Wi-Fi et Bluetooth sont activées.
- Vector utilise un réseau WiFi 2,4 GHz. Si votre réseau domestique est configuré sur 5 GHz, ajustez les paramètres du routeur.
- Pour en savoir plus et obtenir de l'aide, consultez l'application.

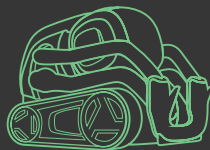
Pour plus d'informations, rendez-vous sur [anki.com/support](https://anki.com/support).

*En utilisant Cozmo, vous acceptez les conditions décrites sur [anki.com/terms](https://anki.com/terms).*

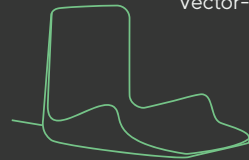
Rendez-vous sur **[anki.com/vector](https://anki.com/vector)**  
pour en savoir plus.

# Loslegen mit Vector.

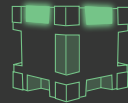
## LIEFERUMFANG



Vector-Roboter

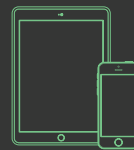


Ladestation



Würfel

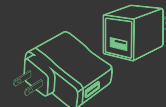
## DAS BRAUCHST DU



Kompatibles Gerät  
(siehe [anki.com/devices](https://anki.com/devices))



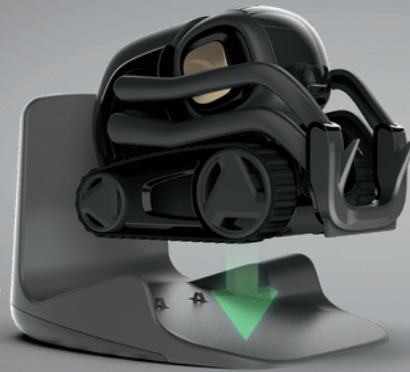
Kompatibler  
WLAN-Router (2,4 GHz)



USB-Netzadapter



## SETZE VECTOR IN DIE LADESTATION



Kompatibel mit den meisten USB-Netzadaptern (5V, 1A oder mehr).

\* Der abgebildete Adapter ist nicht enthalten.

Wenn das grüne Licht leuchtet, wird Vector geladen.



## LADE DIE VECTOR-APP HERUNTER UND STARTE SIE

Rufe auf deinem kompatiblen Gerät die Adresse auf, die im Gesicht von Vector angezeigt wird.



ODER

Suche im App-Shop deines Geräts nach *Anki Vector*.



Nachdem der Download abgeschlossen ist, startest du die App und folgst der Anleitung zum Herstellen der Verbindung mit Vector.

## HEY VECTOR

Vector reagiert auf deine Stimme. Sag nach der Einrichtung einfach "Hey Vector", um ihn zu aktivieren. Sobald Vector seinen Namen hört, leuchtet sein Rucksack auf.

Hier einige Beispiele für Befehle und Fragen, die Vector versteht:

- *Hey Vector, Zeig mir einen Trick.*
- *Hey Vector, Wie ist das Wetter?*
- *Hey Vector, Ich heiße...*

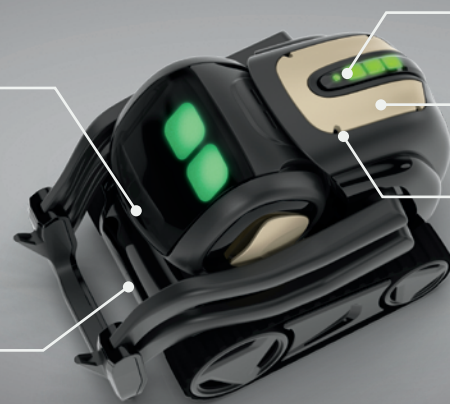
In der App findest du weitere Befehle und Fragen, die Vector versteht. Falls Vector nicht immer korrekt auf deine Befehle und Fragen reagiert, mache eine kurze Pause nach "Hey Vector."



## LERNE DEINEN ROBOTER KENNEN

Mit seiner **HD-Kamera** kann Vector dich sehen und seine Umgebung erkunden.

Ein **Infrarot-Lasersensor** erkennt Gegenstände und Hindernisse.



Ein-/Ausschalter.

Durch seinen **kapazitiven Touch-Sensor** erkennt Vector, wenn du ihn hältst.

Dank vier **Mikrofonen mit Beamforming-Technologie** weiß Vector, wo du bist, wenn du mit ihm sprichst.

## FEHLERBEHEBUNG

- Stelle in den Einstellungen deines Geräts sicher, dass die Bluetooth-Funktion und die WLAN-Funktion aktiviert sind.
- Vector nutzt eine WLAN-Verbindung mit 2,4 GHz. Wenn dein WLAN nur das 5-GHz-Frequenzband unterstützt, musst du möglicherweise die Router-Einstellungen anpassen.
- Unterstützung und weitere Informationen zur Verwendung von Vector findest du in der Vector-App.

Weitere nützliche Informationen findest du unter [anki.com/support](https://anki.com/support).

*Durch die Nutzung von Cozmo stimmst du den Bedingungen auf [anki.com/terms](https://anki.com/terms) zu.*

Weitere Informationen findest  
du unter **[anki.com/vector](https://anki.com/vector)**.

DK For en dansk version af den hurtige startvejledning kan du besøge vores websted.

FI Jos haluat pikaoppaan kielellä suomi, siirry verkkosivustollemme.

NO Hvis du ønsker en Norsk utgave av hurtigstartveiledningen, kan du gå til nettstedet vårt.

SE Besök vår webbplats för en svensk version av snabbstartsguiden.

[anki.com/vector-qsg](https://anki.com/vector-qsg)

anki®

© 2018 Anki, Inc. All rights reserved.  
Anki, Vector, and the Anki and Vector logos  
are registered or pending trademarks of Anki, Inc.  
55 2nd Street, 15th Floor, San Francisco,  
CA 94105, USA.

App availability badges are the trademarks  
of the respective owners.

Engineered by Anki, assembled in China.

© 2018 Anki, Inc. Tous droits réservés.  
Anki, Vector ainsi que leurs logos respectifs  
sont des marques déposées ou en cours de  
dépôts de Anki, Inc.  
55 2nd Street, 15th Floor, San Francisco,  
CA 94105, États-Unis.

Les badges indiquant la disponibilité de  
l'application sont les marques déposées de  
leurs propriétaires respectifs.

Conçu par Anki, assemblé en Chine.

© 2018 Anki, Inc. Alle Rechte vorbehalten.  
Anki, Vector und das Anki- sowie das Vector-Logo  
sind eingetragene und beantragte Marken von  
Anki, Inc. 55 2nd Street, 15th Floor,  
San Francisco, CA 94105, USA.  
DE Kontakt: Luise-Ullrich-Straße 14  
80636 München.

Verfügbarkeit der App-Kennzeichnung ist  
Eigentum ihrer jeweiligen Rechteinhaber.

Entwickelt von Anki, montiert in China.

# Vector<sup>TM</sup>

Product Information Guide (EN)  
Guide d'information sur le produit (FR, FR-CA)  
Produktinformationen (DE)  
Guía informativa del producto (ES)  
Guida informativa sul prodotto (IT)  
Productieinformatiegids (NL)

Produktinformationsvejledning (DA)  
Produktveiledning (NO)  
Produktinformationsguide (SV)  
Tuotetieto-opas (FI)  
取扱説明書 (JA)



## ENGLISH

**By using Vector, you agree to the terms and policies found at [anki.com/terms](https://anki.com/terms) including the Anki Privacy Policy.**

**CAUTION - ELECTRICALLY OPERATED PRODUCT:** As with all electric products, precautions should be observed during handling and use to prevent electric shock.

**CAUTION -** Battery should only to be charged by adults.

**WARNING:** Vector and accessories contain small parts, which can present a choking hazard to small children. Keep such parts away from small children.

**WARNING:** Class 1 Laser product. This class is eye-safe under all operating conditions.

A Class 1 laser is safe for use under all reasonably anticipated conditions of use; in other words, it is not expected that the maximum permissible exposure (MPE) can be exceeded.

**WARNING:** Long cable. Strangulation hazard.

**WARNING:** If you have epilepsy or have had seizures or other unusual reactions to flashing lights or patterns, consult a doctor before playing mixed-reality games (combined video and physical games).

## ENGLISH

**FCC Compliance:** This device complies with part 15 of the FCC Rules. Operation is subject to the following two conditions: (1) this device may not cause harmful interference, and (2) this device must accept any interference received, including interference that may cause undesired operation.

**NOTE:** This equipment has been tested and found to comply with the limits for a Class B digital device, pursuant to part 15 of the FCC Rules. These limits are designed to provide reasonable protection against harmful interference in a residential installation. This equipment generates, uses and can radiate radio frequency energy and, if not installed and used in accordance with the instructions, may cause harmful interference to radio communications. However, there is no guarantee that interference will not occur in a particular installation. If this equipment does cause harmful interference to radio or television reception, which can be determined by turning the equipment off and on, the user is encouraged to try to connect the interference by one or more of the following measures:

- Reorient or relocate the receiving antenna.
- Increase the separation between the equipment and receiver.
- Connect the equipment into an outlet on a circuit different from that to which the receiver is connected.
- Consult the dealer or an experienced radio/TV technician for help.

**WARNING:** Changes or modifications to this unit not expressly approved by the party responsible for compliance could void the user's authority to operate the equipment.



## ENGLISH

### RESPONSIBLE PARTY FOR FCC MATTERS:

Anki, Inc.  
Attn: FCC Liaison  
55 2nd Street, 15th Floor  
San Francisco, CA 94105, USA

This device contains licence-exempt transmitter(s)/receiver(s) that comply with Innovation, Science and Economic Development Canada's licence-exempt RSS(s).

Operation is subject to the following two conditions:

1. This device may not cause interference.
2. This device must accept any interference, including interference that may cause undesired operation of the device.

This Class B digital apparatus complies with Canadian ICES-003.



### CE COMPLIANCE STATEMENT

This product complies with the requirements of European Directives. For more details on compliance, visit [anki.com/compliance](http://anki.com/compliance).

Hereby, Anki Inc. declares that the radio equipment type Vector is in compliance with Directive 2014/53/EU. The full text of the EU declaration is available at the following internet address: [anki.com/compliance](http://anki.com/compliance)

## ENGLISH

### RADIO FREQUENCY BANDS AND POWER

#### Vector

WiFi frequency band: 2.4 GHz - 2.483 GHz (5 GHz not supported)  
WiFi maximum transmitting power: 20 mW  
BLE frequency band: 2.4 GHz - 2.483 GHz  
BLE maximum transmitting power: 1.2 mW

#### Cube

BLE frequency band: 2.4 GHz - 2.483 GHz  
BLE maximum transmitting power: 0.5 mW

#### Charging Pad

USB Power Adapter (Not included): 5V, 1A or greater

### BATTERY INFORMATION

Each Vector has a lithium polymer battery, which should only be recharged using the included power cord and charging platform. Attempting to remove the battery will void the warranty and may result in injury.

Protect the environment by not disposing of this product with household waste. Check your local authority for recycling advice and facilities. Disposal, recycling, and other environmental information related to Vector can be found online at: [anki.com/compliance](http://anki.com/compliance).

## ENGLISH



### EUROPEAN UNION – DISPOSAL INFORMATION

The symbol above means that according to local laws and regulations your product should be disposed of separately from household waste. When this product reaches its end of life, take it to a collection point designated by local authorities. Some collection points accept products for free. The separate collection and recycling of your product at the time of disposal will help conserve natural resources and ensure that it is recycled in a manner that protects human health and the environment. Keep these instructions for future reference as they contain important information.

For alternate translations of these instructions and updates to regulatory information, visit [anki.com/compliance](https://anki.com/compliance).

### ENVIRONMENT

Operating temperature: 5°C to 30°C (41°F to 86°F)

Non-operating temperature: Below -20°C or above 40°C (below -4°F or above 104°F)

Relative humidity: 5% to 95% non-condensing

## ENGLISH

Operating altitude: Up to 3000 meters

Using Vector in very cold conditions might temporarily shorten battery life and could cause him to turn off. Battery life will return to normal when you bring Vector back to higher ambient temperatures.

Using Vector in very hot conditions can permanently shorten battery life. Do not expose Vector to high temperature conditions such as direct sunlight or hot car interiors.

Avoid using Vector in areas with dust, dirt, or liquids as they can damage or impede Vector's gears and sensors.

### MAINTENANCE

For best results, use indoors only. Never expose Vector to water. Vector is built with no user serviceable parts. For optimal performance, keep Vector and the sensors clean.

### CAMERA / DISTANCE SENSOR

Lightly wipe Vector's sensors (located on the face plate and chest) with a lint-free cloth to remove any smudges or debris.

Avoid any contact or exposure that might scratch the lenses. Any damage to the lenses has the potential to impair Vector's capabilities.

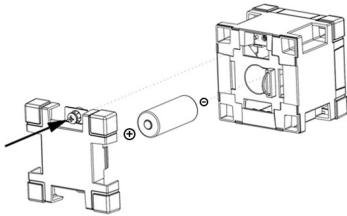
## ENGLISH

### CUBE BATTERIES

**CAUTION** - Batteries should only be replaced by an adult.

To replace Cube batteries, please follow these steps:

1. Loosen the screw using a Phillips head (PH1) screwdriver.
2. Open cover and remove the battery.
3. Replace battery with only 1.5 volt N type (910 LR1 1.5V, or E90 LR1 1.5V) positive (+) side up (toward cover).
4. Replace cover and tighten screw. Do not overtighten the screws.
5. Lights will flash indicating that the battery is good and has been installed correctly.



### IMPORTANT CUBE BATTERY INFORMATION

- Use only fresh batteries of the required size and recommended type.
- Do not use rechargeable batteries.
- Please respect the correct polarity, (+) and (-).

## ENGLISH

- Do not try and recharge non-rechargeable batteries.
- Do not dispose of batteries into fire.
- Batteries should be recycled or disposed of as per state and local guidelines.
- Remove exhausted batteries from the product.
- The supply terminals are not to be short-circuit
- The charging unit should be regularly examined for potential hazard, such as damage to the cable or cord, plug, enclosure of other parts and if in the event of such damage, the product must not be used until that damage had been properly removed.

### WARRANTY

Your purchase comes with a one-year limited warranty in the US. For consumers who are covered by consumer protection laws or regulations in their country of purchase or, if different, their country of residence, the benefits conferred by this warranty are in addition to all rights and remedies conveyed by such consumer protection laws and regulations. The warranty covers against manufacturing defects. It does not cover abuse, alteration, theft, loss, unauthorized and/or unreasonable use, or normal "wear and tear." During the warranty period, Anki will make sole determination of a defect. If Anki determines a defect, Anki, at its sole discretion, will repair or replace the defective part or product with a comparable part. This does not affect your statutory rights. For full details, safety updates, or support, see [anki.com/warranty](http://anki.com/warranty).

ENGLISH



© 2018 Anki, Inc. All rights reserved.

Anki, Vector, and the Anki and Vector logos are registered or pending trademarks of Anki, Inc.  
55 2nd Street, 15th Floor  
San Francisco, CA 94105, USA

App availability badges are the trademarks of the respective owners.

Engineered by Anki, assembled in China.

**SUPPORT**

[anki.com/support](http://anki.com/support)

Keep these instructions for future reference as they contain important information. For warranty details and updates to regulatory information, visit [anki.com/compliance](http://anki.com/compliance).

ENGLISH



## FRANÇAIS

**En utilisant Vector, vous acceptez les conditions et les politiques décrites sur [anki.com/terms](https://anki.com/terms), notamment la politique de confidentialité d'Anki.**

**ATTENTION- APPAREIL ÉLECTRIQUE :** Comme pour tout appareil électrique, des précautions doivent être prises pendant la manipulation et l'utilisation pour éviter toute électrocution.

**ATTENTION-** La batterie doit être exclusivement rechargée par des adultes.

**AVERTISSEMENT :** Vector et ses accessoires peuvent contenir des pièces de petite taille susceptibles de poser un risque d'étouffement pour les enfants en bas âge. Veillez à les placer hors de portée de ces derniers.

**AVERTISSEMENT :** Produit Laser de classe 1. Cette classe est sans danger pour les yeux dans toutes les conditions d'utilisation.

Un laser de classe 1 est sûr dans toute les conditions d'utilisation raisonnablement prévisibles ; en d'autres termes, il n'est pas prévu que l'exposition maximale tolérée (EMT) puisse être dépassée.

**AVERTISSEMENT :** câble de grande taille présentant un risque d'étranglement.

## FRANÇAIS

**AVERTISSEMENT :** en cas de symptômes liés à l'épilepsie (crise/perte de conscience) ou de réactions inhabituelles en présence de stimulations lumineuses ou de répétition de figures géométriques, consultez un médecin avant de jouer à des jeux de réalité mixte combinant des éléments physiques et virtuels.

**Conformité FCC :** cet appareil est conforme aux dispositions de la partie 15 du règlement de la Federal Communications Commission (FCC). Son utilisation est soumise aux deux conditions suivantes : (1) cet appareil ne doit pas causer d'interférences nuisibles et (2) cet appareil doit être capable d'accepter toutes les interférences éventuelles, notamment celles pouvant altérer son fonctionnement

**REMARQUE :** cet appareil a été testé et déclaré conforme aux limites applicables à un appareil numérique de classe B, en vertu de la partie 15 du règlement de la FCC. Ces limites ont été instaurées pour fournir une protection raisonnable contre toute interférence nuisible dans une installation résidentielle. Cet appareil produit, utilise et peut émettre de l'énergie radiofréquence et peut, en cas d'installation et d'utilisation non conformes aux instructions, provoquer des interférences nuisibles lors des communications radio. Toutefois, rien ne garantit l'absence d'interférences dans une installation particulière. Si cet appareil produit des interférences nuisibles à la réception de la radio ou de la télévision – ce qui peut être déterminé en l'éteignant et en le rallumant –, il est conseillé à l'utilisateur

## FRANÇAIS

d'essayer de corriger ces interférences grâce à l'une ou plusieurs des mesures suivantes :

- Modifier l'orientation ou l'emplacement de l'antenne réceptrice.
- Éloigner l'appareil du récepteur.
- Brancher l'appareil sur une prise située sur un circuit différent de celui du récepteur.
- Consulter le revendeur ou un technicien qualifié en radio/télévision pour obtenir de l'aide.

**AVERTISSEMENT** : toute modification apportée à ce produit non expressément approuvée par l'entité responsable de la conformité peut annuler le droit de l'utilisateur à exploiter l'appareil.

### PARTIE RESPONSABLE POUR LES QUESTIONS LIÉES À LA FCC:

Anki, Inc.  
À l'attention de : FCC Liaison  
55 2nd Street, 15th Floor  
San Francisco, CA 94105, États-Unis

L'émetteur/récepteur exempt de licence contenu dans le présent appareil est conforme aux CNR d'Innovation, Sciences et Développement économique Canada applicables aux appareils radio exempts de licence. L'exploitation est autorisée aux deux conditions suivantes : 1. L'appareil ne doit pas produire de brouillage; 2. L'appareil doit accepter tout brouillage radioélectrique subi, même si le brouillage est susceptible d'en compromettre le fonctionnement.

Cet appareil numérique de classe B est conforme à la norme canadienne ICES-003.

## FRANÇAIS



### DÉCLARATION DE CONFORMITÉ CE

Ce produit satisfait aux exigences énoncées dans les directives européennes applicables. Pour en savoir plus sur la conformité, rendez-vous sur [anki.com/compliance](http://anki.com/compliance).

Anki Inc. certifie par la présente que Vector, en qualité d'appareil radioélectrique, est en parfaite conformité avec la Directive 2014/53/UE. Vous trouverez le texte intégral de la déclaration UE à l'adresse suivante : [anki.com/compliance](http://anki.com/compliance)

### PUISSANCE ET BANDES DE FRÉQUENCES RADIO

#### Vector

Bande de fréquences Wi-Fi : 2,4 GHz - 2,483 GHz (5 GHz non pris en charge)  
Puissance d'émission maximale Wi-Fi : 20 mW  
Bande de fréquences BLE : 2,4 GHz - 2,483 GHz  
Puissance d'émission maximale BLE : 1,2 mW

#### Cube

Bande de fréquences BLE : 2,4 GHz - 2,483 GHz  
Puissance d'émission maximale BLE : 0,5 mW

## FRANÇAIS

### Socle de chargement

Adaptateur secteur USB (non fourni) : 5 V, 1 A ou supérieur

### INFORMATIONS SUR LA BATTERIE

Chaque produit Vector est doté d'une batterie au lithium-polymère. Celle-ci doit être uniquement rechargée à l'aide du câble d'alimentation et de la plateforme de charge inclus. Ne tentez pas de retirer la batterie rechargeable sous peine d'annuler la garantie et de vous exposer à de potentielles blessures.

Contribuez à la protection de l'environnement en ne jetant pas ce produit avec les ordures ménagères. Adressez-vous aux autorités locales compétentes afin d'obtenir des informations complémentaires sur le processus de recyclage. Pour en savoir plus sur la gestion des déchets, le recyclage et les autres considérations environnementales applicables à Vector, rendez-vous sur : [anki.com/compliance](http://anki.com/compliance)



### UNION EUROPÉENNE – INFORMATIONS SUR L'ÉLIMINATION

Le symbole ci-dessus indique que ce produit doit être éliminé séparément des ordures ménagères, conformément à la législation applicable dans

## FRANÇAIS

votre région. Lorsque ce produit n'est plus fonctionnel, il est de votre responsabilité de le recycler en le remettant à un point de collecte agréé par les autorités locales. Certains de ces points n'induisent aucuns frais de traitement. Le tri, l'élimination et le recyclage séparés de ce produit permettent de préserver les ressources naturelles et de s'assurer qu'il est recyclé dans le respect de la santé humaine et de l'environnement. Ces instructions contiennent des informations importantes. Aussi, veuillez les conserver pour toute référence ultérieure.

Pour les consulter dans d'autres langues et vous tenir informé de l'évolution des réglementations, rendez-vous sur [anki.com/compliance](http://anki.com/compliance).

### ENVIRONNEMENT

Température de fonctionnement : de 5 °C à 30 °C  
Température hors fonctionnement : inférieure à -20 °C ou supérieure à 40 °C  
Humidité relative : de 5 % à 95 %, sans condensation  
Altitude de fonctionnement : jusqu'à 3 000 mètres

Le fait d'utiliser Vector sous de très basses températures est susceptible d'affecter l'autonomie de la batterie et ainsi de provoquer l'arrêt de l'appareil. L'autonomie reviendra à la normale une fois Vector exposé à une température ambiante plus élevée.

Le fait d'utiliser Vector sous de très hautes températures est susceptible

## FRANÇAIS

d'affecter l'autonomie de la batterie de façon permanente. Veillez à tenir Vector éloigné de toute source de haute température, telle que la lumière directe du soleil ou les habitacles de voiture exposés en plein soleil.

Évitez de mettre Vector en contact avec de la poussière, de la saleté et des liquides sous peine d'endommager ses engrenages et ses capteurs, ou d'en altérer le bon fonctionnement.

### ENTRETIEN

Pour bénéficier de performances optimales, utilisez-le à l'intérieur uniquement. Ne mettez jamais Vector en contact avec de l'eau. Vector ne peut être réparé par l'utilisateur. Pour bénéficier de performances optimales, nettoyez régulièrement Vector (capteurs compris).

### CAMÉRA / CAPTEUR DE DISTANCE

Essuyez délicatement les capteurs de Vector (situés sur sa face avant et sur son corps) à l'aide d'un chiffon non pelucheux en vue d'éliminer les éventuels résidus ou autres taches.

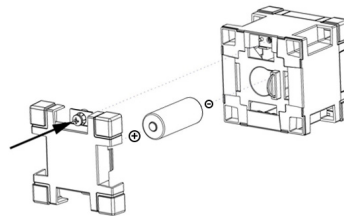
Évitez tout contact ou exposition susceptible de rayer les lentilles. Tout dommage occasionné aux lentilles peut altérer les capacités de Vector.

## FRANÇAIS

### PILES DES CUBES

**ATTENTION** - Les piles doivent être remplacées exclusivement par un adulte. Pour remplacer les piles des cubes, procédez comme suit :

1. Desserrez la vis à l'aide d'un tournevis cruciforme (PH1) .
2. Ouvrez le couvercle et retirez la pile.
3. Remplacez-la exclusivement par une pile 1,5 volt de type N (910 LR1 1,5 V ou E90 LR1 1,5 V), le côté positif (+) vers le haut (vers le couvercle).
4. Remettez en place le couvercle et serrez la vis. Ne serrez pas exagérément la vis.
5. Les voyants clignoteront pour indiquer que la pile est bonne et a été correctement installée.



### INFORMATIONS IMPORTANTES POUR LA PILE DU CUBE

- Utilisez uniquement des piles neuves de la taille requise et du type recommandé.



## FRANÇAIS

- N'utilisez pas de piles rechargeables.
- Veillez à respecter la polarité (+) et (-).
- N'essayez pas de charger des piles non rechargeables.
- Ne jetez pas les piles au feu.
- Les piles doivent être recyclées ou éliminées conformément aux directives locales et nationales en vigueur.
- Retirez les piles usagées du produit.
- Les bornes d'alimentation ne doivent pas être court-circuitées.
- L'unité de chargement devrait être examinée régulièrement pour détecter tout danger potentiel, comme des dommages au câble ou au cordon, à la prise de courant, au boîtier d'autres pièces et en cas de tels dommages, le produit ne doit pas être utilisé tant que ces dommages n'ont pas été correctement réparés.

## GARANTIE

Les clients faisant l'acquisition de Vector aux États-Unis bénéficient d'une garantie limitée d'un an. Pour les clients couverts par les lois ou les règlements en matière de protection des consommateurs appliqués dans leur pays d'achat ou, si différent, dans leur pays de résidence, les avantages conférés par cette garantie s'ajoutent à tous les droits et recours octroyés par lesdits règlements et lois. La garantie assure une couverture totale contre tout défaut de fabrication. Elle ne couvre pas le vol, la perte ou les défaillances du produit résultant d'une utilisation abusive/inappropriée, de modifications non autorisées et de l'usure normale. Au cours de la

## FRANÇAIS

période de garantie, toutes les décisions à cet égard sont du ressort exclusif d'Anki. Si Anki constate une défectuosité, Anki se réserve le droit, à sa seule discrétion, de réparer la pièce/le produit défectueux ou d'en assurer le remplacement par une pièce/un produit équivalent. Cette garantie ne limite en aucun cas vos droits prévus par la loi. Pour obtenir des informations détaillées, consulter les mises à jour de sécurité ou profiter d'une assistance, rendez-vous sur [anki.com/warranty](http://anki.com/warranty).



© 2018 Anki, Inc. Tous droits réservés.

Anki, Vector ainsi que leurs logos respectifs sont des marques déposées ou en cours de dépôts de Anki, Inc.  
55 2nd Street, 15th Floor  
San Francisco, CA 94105, États-Unis

Les badges indiquant la disponibilité de l'application sont des marques déposées de leurs propriétaires respectifs.

Conçu par Anki, fabriqué en Chine.

**FRANÇAIS**

**ASSISTANCE**

[anki.com/support](https://anki.com/support)

Ces instructions contiennent des informations importantes. Aussi, veuillez les conserver pour toute référence ultérieure. Pour obtenir des informations détaillées sur la garantie et vous tenir informé de l'évolution des réglementations, rendez-vous sur [anki.com/compliance](https://anki.com/compliance).

**FRANÇAIS**



## FRANÇAIS CANADIEN

**En utilisant Vector, vous acceptez les conditions et les politiques disponibles sur [anki.com/terms](https://anki.com/terms), y compris la politique de confidentialité d'Anki.**

**ATTENTION - PRODUIT À COMMANDE ÉLECTRIQUE :** Comme pour tous les produits électriques, des précautions doivent être prises lors de la manipulation et de l'utilisation pour éviter les décharges électriques.

**ATTENTION -** La pile ne doit être rechargée que par des adultes.

**AVERTISSEMENT :** Vector et les accessoires contiennent de petites pièces qui peuvent présenter un risque d'étouffement pour les jeunes enfants.

**AVERTISSEMENT :** Produit laser de classe 1. Cette classe est sans danger pour les yeux dans toutes les conditions d'utilisation.

Un laser de classe 1 peut être utilisé sans danger dans toutes les conditions d'utilisation raisonnablement prévisibles; en d'autres termes, il n'est pas prévu que l'exposition maximale admissible (EMT) puisse être dépassée.

**AVERTISSEMENT :** Câble de grande taille présentant un risque d'étranglement.

**AVERTISSEMENT :** En cas de symptômes liés à l'épilepsie (crise ou perte de conscience) ou de réactions inhabituelles en présence de stimulations

## FRANÇAIS CANADIEN

lumineuses ou de répétition de figures géométriques, consultez un médecin avant de jouer à des jeux de réalité mixte combinant des éléments physiques et virtuels.

**Conformité FCC :** Cet appareil est conforme aux dispositions de la partie 15 du règlement de la Federal Communications Commission (FCC). Son utilisation est soumise aux deux conditions suivantes : (1) cet appareil ne doit pas causer d'interférences nuisibles et (2) cet appareil doit être capable d'accepter toutes les interférences éventuelles, y compris celles pouvant altérer son fonctionnement.

**REMARQUE :** Cet appareil a été testé et déclaré conforme aux limites applicables à un appareil numérique de classe B, en vertu de la partie 15 du règlement de la FCC. Ces limites ont été instaurées pour fournir une protection raisonnable contre toute interférence nuisible dans une installation résidentielle. Cet appareil produit, utilise et peut émettre de l'énergie radiofréquence et peut, en cas d'installation et d'utilisation non conformes aux instructions, provoquer des interférences nuisibles lors des communications radio. Toutefois, rien ne garantit l'absence d'interférences dans une installation particulière. Si cet appareil produit des interférences nuisibles à la réception de la radio ou de la télévision – ce qui peut être déterminé en l'éteignant et en le rallumant –, il est conseillé à l'utilisateur d'essayer de corriger ces interférences grâce à l'une ou plusieurs des mesures suivantes :

- Modifiez l'orientation ou la position de l'antenne réceptrice.
- Éloignez l'appareil du récepteur.

## FRANÇAIS CANADIEN

- Branchez l'appareil sur une prise située sur un circuit différent de celui du récepteur.
- Consultez le revendeur ou un technicien qualifié en radio ou en télévision pour obtenir de l'aide.

**AVERTISSEMENT :** Toute modification apportée à ce produit non expressément approuvée par l'entité responsable de la conformité peut annuler le droit de l'utilisateur à exploiter l'appareil.

### **PARTIE RESPONSABLE DES QUESTIONS RELATIVES À LA FCC :**

Anki, Inc.  
Attn : FCC Liaison  
55 2nd Street, 15th Floor  
San Francisco, CA 94105, USA

Cet appareil est conforme aux normes d'exemption de licence RSS d'Industrie Canada. Son fonctionnement est soumis aux deux conditions suivantes : (1) cet appareil ne doit pas causer d'interférence et (2) cet appareil doit accepter toute interférence, y compris celles pouvant nuire à son fonctionnement.

Cet appareil numérique de classe B est conforme à la norme canadienne ICES-003.

## FRANÇAIS CANADIEN



### **DÉCLARATION DE CONFORMITÉ CE**

Ce produit est conforme aux exigences énoncées dans les directives européennes applicables. Pour en savoir plus sur la conformité, veuillez vous rendre sur [anki.com/compliance](http://anki.com/compliance).

Par la présente, Anki Inc. déclare que l'équipement radio de type Vector est conforme à la directive 2014/53 /UE. Le texte intégral de la déclaration de l'UE est disponible à l'adresse Internet suivante : [anki.com/compliance](http://anki.com/compliance)

### **PUISSANCE ET BANDES DE FRÉQUENCES RADIO**

#### **Vector**

Bande de fréquences Wi-Fi : 2,4 GHz - 2,483 GHz (5 GHz n'est pas pris en charge)  
Puissance d'émission maximale Wi-Fi : 20 mW  
Bande de fréquences BLE : 2,4 GHz - 2,483 GHz  
Puissance d'émission maximale BLE : 1,2 mW

#### **Cube**

Bande de fréquences BLE : 2,4 GHz - 2,483 GHz  
Puissance d'émission maximale BLE : 0,5 mW

## FRANÇAIS CANADIEN

### Chargeur sans fil

Adaptateur d'alimentation USB (non inclus) : 5V, 1 A ou supérieur

### INFORMATIONS SUR LA PILE

Chaque produit Vector est doté d'une pile au lithium-polymère. Celle-ci doit être uniquement rechargée à l'aide du câble d'alimentation et de la plateforme de chargement fournis. Ne tentez pas de retirer la pile rechargeable sous peine d'annuler la garantie et de vous exposer à des blessures potentielles.

Contribuez à la protection de l'environnement en ne jetant pas ce produit avec les ordures ménagères. Adressez-vous aux autorités locales compétentes afin d'obtenir des renseignements complémentaires sur le processus de recyclage. La mise au rebut, le recyclage et d'autres informations environnementales liées à Vector peuvent être consultées en ligne sur [anki.com/compliance](http://anki.com/compliance).



### UNION EUROPÉENNE - INFORMATIONS SUR L'ÉLIMINATION

Le symbole ci-dessus indique que ce produit doit être éliminé séparément des ordures ménagères, conformément à la législation applicable dans

## FRANÇAIS CANADIEN

votre région. Lorsque ce produit n'est plus fonctionnel, il est de votre responsabilité de le recycler en le remettant à un point de collecte agréé par les autorités locales. Certains de ces points exigent des frais de traitement. Le tri, l'élimination et le recyclage séparés de ce produit permettent de préserver les ressources naturelles et de s'assurer qu'il est recyclé dans le respect de la santé humaine et de l'environnement. Ces instructions contiennent des renseignements importants. Aussi, veuillez les conserver afin de pouvoir vous y reporter plus tard.

Pour obtenir des traductions de ces instructions en d'autres langues et des mises à jour des informations réglementaires, veuillez visiter [anki.com/compliance](http://anki.com/compliance).

### ENVIRONNEMENT

Température de fonctionnement : 5 °C à 30 °C (41 °F à 86 °F)

Température de non fonctionnement : inférieure à -20 °C ou supérieure à 40 °C (inférieure à -4 °F ou supérieure à 104 °F)

Humidité relative : 5 % à 95 % sans condensation

Altitude de fonctionnement : jusqu'à 3000 mètres

L'utilisation de Vector par temps très froid peut raccourcir la vie de la batterie et il pourrait s'éteindre. La durée de vie de la batterie redeviendra au niveau normal lorsque vous ramenez Vector à des températures ambiantes plus élevées.

## FRANÇAIS CANADIEN

L'utilisation de Vector dans des conditions très chaudes peut raccourcir la durée de vie de la batterie de façon permanente. N'exposez pas Vector à des conditions de haute température telles que la lumière directe du soleil ou l'intérieur chaud d'une voiture.

Évitez d'utiliser Vector dans des endroits où de la poussière, de la saleté ou des liquides peuvent endommager ou entraver les engrenages et les capteurs de Vector.

### ENTRETIEN

Pour bénéficier de performances optimales, utilisez-le à l'intérieur uniquement. Ne mettez jamais Vector en contact avec de l'eau. Vector n'est pas réparable par l'utilisateur. Pour une performance optimale, gardez Vector et les capteurs propres.

### CAMÉRA / CAPTEUR DE DISTANCE

Essayez délicatement les capteurs de Vector (situés sur sa face avant et sur son torse) à l'aide d'un chiffon non pelucheux en vue d'éliminer les éventuels résidus ou autres taches.

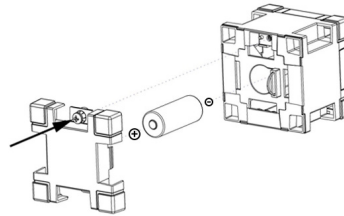
Évitez tout contact ou exposition susceptible de rayer les lentilles. Tout dommage aux lentilles peut nuire aux capacités de Vector.

## FRANÇAIS CANADIEN

### PILES CUBE

**ATTENTION** - Les piles ne doivent être remplacées que par un adulte. Pour remplacer la pile Cube, procédez comme suit :

1. Desserrez la vis de retenue à l'aide d'un tournevis (PH1) cruciforme.
2. Ouvrez le couvercle et retirez la batterie.
3. Remplacez-la exclusivement par une pile 1,5 volt de type N (910 LR1 1,5 V ou E90 LR1 1,5 V), avec le côté positif (+) vers le haut (vers le couvercle).
4. Remettez en place le couvercle et serrez la vis. Ne serrez pas trop les vis.
5. Les voyants clignoteront pour indiquer que la pile est bonne et a été correctement installée.



### INFORMATIONS IMPORTANTES SUR LA PILE CUBE

- Utilisez uniquement des piles neuves de la taille requise et du type recommandé.

## FRANÇAIS CANADIEN

- N'utilisez pas de piles rechargeables.
- Veillez à respecter la polarité : (+) et (-).
- N'essayez pas de charger des piles non rechargeables.
- Ne jetez pas les piles au feu.
- Les piles doivent être recyclées ou mises au rebut conformément aux directives locales et nationales en vigueur.

## GARANTIE

Votre achat aux États-Unis est couvert par une garantie limitée d'un an. Pour les clients couverts par les lois ou les règlements en matière de protection des consommateurs appliqués dans leur pays d'achat ou, si différent, dans leur pays de résidence, les avantages conférés par cette garantie s'ajoutent à tous les droits et recours octroyés par lesdits règlements et lois. La garantie assure une couverture totale contre tout défaut de fabrication. Elle ne couvre pas le vol, la perte ou les défaillances du produit résultant d'une utilisation abusive ou inappropriée, de modifications non autorisées et de l'usure normale. Au cours de la période de garantie, toutes les décisions à cet égard sont du ressort exclusif d'Anki. Si Anki constate une défectuosité, Anki se réserve le droit, à sa seule discrétion, de réparer la pièce ou le produit défectueux ou d'en assurer le remplacement par une pièce ou produit équivalent. Cette garantie ne limite en aucun cas vos droits prévus par la loi. Pour plus de détails, des mises à jour de sécurité ou une assistance, consultez [anki.com/warranty](http://anki.com/warranty).

## FRANÇAIS CANADIEN



© 2018 Anki, Inc. Tous droits réservés.

Anki, Vector et les logos Anki et Vector sont des marques déposées ou en cours de dépôts de Anki, Inc.  
55 2nd Street, 15th Floor  
San Francisco, CA 94105, USA

Les badges de disponibilité des applications sont des marques déposées des propriétaires respectifs.

Conçu par Anki et assemblé en Chine.

## ASSISTANCE

[anki.com/support](http://anki.com/support)

Ces instructions contiennent des renseignements importants. Aussi, veuillez les conserver afin de pouvoir vous y reporter plus tard. Pour obtenir des renseignements détaillés sur la garantie et des mises à jour sur l'évolution des réglementations, rendez-vous sur [anki.com/compliance](http://anki.com/compliance).



## DEUTSCH

**Durch die Nutzung von Vector stimmen Sie den Bedingungen auf [anki.com/terms](http://anki.com/terms) zu – einschließlich der Datenschutzrichtlinien.**

**ACHTUNG: ELEKTROGERÄT** – Wie bei allen Elektrogeräten sind Vorsichtsmaßnahmen zu beachten, um einen elektrischen Schlag zu vermeiden.

**ACHTUNG:** Die Batterie darf nur von Erwachsenen aufgeladen werden.

**WARNUNG:** Vector und das entsprechende Zubehör können Kleinteile enthalten, die für Kleinkinder eine Erstickungsgefahr darstellen. Halten Sie diese Teile von Kleinkindern fern.

**WARNUNG:** Laserprodukt der Klasse 1. Diese Klasse ist unter allen Betriebsbedingungen augensicher.

Ein Laser der Klasse 1 kann unter allen Bedingungen, die vernünftigerweise vorhersehbar sind, bedenkenlos eingesetzt werden. Anders ausgedrückt: Es wird nicht erwartet, dass die maximal zulässigen Strahlenwerte überschritten werden können.

**WARNUNG:** Langes Kabel. Strangulationsgefahr.

**WARNUNG:** Falls Sie unter Epilepsie leiden oder Anfälle bzw. andere

## DEUTSCH

ungewöhnliche Reaktionen aufgrund von blinkenden Lichtern oder Lichtmustern erlitten haben, sprechen Sie mit einem Arzt, bevor Sie Spiele spielen, bei denen Videospiele mit physischen Spielen kombiniert werden.

**FCC-Konformität:** Dieses Gerät entspricht Teil 15 der FCC-Vorschriften. Für den Betrieb gelten folgende Bedingungen: (1) Dieses Gerät darf keine Störungen verursachen. (2) Das Gerät muss unanfällig gegenüber empfangenen Störungen sein, einschließlich solcher, die seinen Betrieb beeinträchtigen könnten.

**HINWEIS:** Das vorliegende Gerät wurde getestet und erfüllt die Grenzwertbestimmungen für digitale Geräte der Klasse B nach Teil 15 der FCC-Regeln zur Funkentstörung. Diese Grenzwerte sollen einen angemessenen Schutz gegen elektromagnetische Störungen bei häuslichen Installationen gewährleisten. Das Gerät erzeugt und benutzt Funkfrequenzenergie, kann sie abstrahlen und kann, wenn es nicht gemäß den Anweisungen installiert und eingesetzt wird, Funkkommunikationen beeinträchtigen. Sollte das Gerät Funkstörungen beim Radio- oder Fernsehempfang verursachen (überprüfen Sie dies durch Ein- und Ausschalten des Geräts), wird dem Benutzer geraten, die Störung durch eine oder mehrere der folgenden Maßnahmen zu beseitigen:

- Verändern Sie die Ausrichtung oder den Standort der Empfangsantenne.
- Vergrößern Sie den Abstand zwischen dem Gerät und dem Empfänger.
- Schließen Sie das Gerät und den Funkempfänger an unterschiedliche Stromkreise an.



## DEUTSCH

- Wenden Sie sich an Ihren Händler oder an einen erfahrenen Radio-/Fernsehtechniker.

**WARNUNG:** Änderungen oder Modifikationen, die nicht ausdrücklich durch die für die Einhaltung dieser Bestimmungen zuständigen Stelle genehmigt wurden, können zum Erlöschen der Betriebserlaubnis für das Gerät führen.

### FÜR DIE EINHALTUNG DER FCC-VORSCHRIFTEN ZUSTÄNDIG:

Anki, Inc.  
Attn: FCC Liaison  
55 2nd Street, 15th Floor  
San Francisco, CA 94105, USA

Anki Germany, GmbH  
Luise-Ullrich-Straße 14, 80636 München.

Dieses Gerät entspricht den kanadischen RSS-Industrienormen für lizenzfreie Geräte. Für den Betrieb gelten folgende Bedingungen: (1) Dieses Gerät darf keine Störungen verursachen. (2) Das Gerät muss unanfällig gegenüber empfangenen Störungen sein, einschließlich solcher, die seinen Betrieb beeinträchtigen könnten. Dieses digitale Gerät der Klasse B entspricht der kanadischen Industrienorm ICES-003.



## DEUTSCH

### CE-KONFORMITÄT

Dieses Produkt entspricht den Anforderungen der europäischen Richtlinien. Weitere Informationen zur Richtlinienkonformität finden Sie unter [anki.com/compliance](http://anki.com/compliance).

Anki erklärt hiermit, dass der Funkanlagentyp Vector den Bestimmungen der Richtlinie 2014/53/EU entspricht. Den vollständigen Text der EU-Konformitätserklärung finden Sie unter der folgenden Internetadresse: [anki.com/compliance](http://anki.com/compliance)

### FUNKFREQUENZBÄNDER UND SENDELEISTUNG

#### Vector

WLAN-Frequenzband: 2,4 GHz - 2,483 GHz (5 GHz wird nicht unterstützt)  
Maximale WLAN-Sendeleistung: 20 mW  
BLE-Frequenzband: 2,4 GHz - 2,483 GHz  
Maximale BLE-Sendeleistung: 1,2 mW

#### Cube

BLE-Frequenzband: 2,4 GHz - 2,483 GHz  
Maximale BLE-Sendeleistung: 0,5 mW

#### Ladestation

USB-Netzadapter (nicht enthalten): 5 V, mindestens 1 A

## DEUTSCH

### INFORMATIONEN ZUR WIEDERAUFLADBAREN BATTERIE

Vector verfügt über eine Lithium-Polymer-Batterie, die ausschließlich mit dem im Lieferumfang enthaltenen Netzkabel und mit der mitgelieferten Ladestation aufgeladen werden sollte. Der Versuch, diese Batterie zu entfernen, führt zum Erlöschen der Garantie und kann Verletzungen zur Folge haben.

Schützen Sie die Umwelt, und entsorgen Sie dieses Produkt nicht im Haushaltsmüll. Beratung zur Müllentsorgung und Informationen zu Recyclingeinrichtungen erhalten Sie bei Ihrer örtlichen Behörde. Informationen zu Müllentsorgung, Recycling und Umweltschutz in Bezug auf Vector können Sie online abrufen: [anki.com/compliance](http://anki.com/compliance).



### EUROPÄISCHE UNION – INFORMATIONEN ZUR ENTSORGUNG

Das oben stehende Symbol bedeutet, dass Ihr Produkt nach örtlich geltenden Gesetzen und Vorschriften separat vom Haushaltsmüll entsorgt werden soll. Wenn das Produkt das Ende seiner Lebensdauer erreicht hat, entsorgen Sie es über Annahmestellen, die von Ihrer Gemeindeverwaltung betrieben werden. Bei einigen Annahmestellen können Sie Produkte

## DEUTSCH

kostenlos abgeben. Durch die separate Sammlung und das Recycling zum Zeitpunkt der Entsorgung werden die natürlichen Ressourcen geschont und es wird sichergestellt, dass das Produkt auf eine Art und Weise recycelt wird, die keine Gefährdung für die Gesundheit des Menschen und der Umwelt darstellt. Bewahren Sie die vorliegende Anleitung auf, damit Sie diese wichtigen Informationen bei Bedarf zur Hand haben.

Übersetzungen dieser Anleitung in andere Sprachen und aktuelle Informationen zu den Vorschriften finden Sie unter [anki.com/compliance](http://anki.com/compliance).

### BETRIEBSUMGEBUNG

Betriebstemperatur: 5 °C bis 30 °C

Nicht für den Betrieb geeignete Temperatur: Unter -20 °C oder über 40 °C

Relative Luftfeuchtigkeit: 5 % bis 95 % (nicht kondensierend)

Betriebshöhe: Maximal 3.000 Meter

Die Nutzung von Vector in sehr kalten Umgebungen kann die Lebensdauer der wiederaufladbaren Batterie vorübergehend verkürzen und dazu führen, dass sich das Gerät ausschaltet. Die Lebensdauer der wiederaufladbaren Batterie kann wieder zu ihrem normalen Niveau zurückkehren, wenn Sie Vector wieder in höheren Umgebungstemperaturen nutzen.

Die Verwendung von Vector unter sehr heißen Bedingungen kann die Lebensdauer der wiederaufladbaren Batterie dauerhaft verkürzen. Setzen

## DEUTSCH

Sie Vector nicht hohen Temperaturen aus, etwa direktem Sonnenlicht oder heißen Autoinnenräumen.

Vermeiden Sie die Verwendung von Vector in Bereichen mit Staub, Schmutz oder Flüssigkeiten, da diese die Zahnräder und Sensoren von Vector beschädigen oder beeinträchtigen können.

### WARTUNG

Die besten Ergebnisse erzielen Sie, wenn Sie das Gerät ausschließlich in Innenräumen verwenden. Halten Sie Vector von Wasser fern. Vector enthält Teile, die nicht vom Benutzer gewartet werden können. Für eine optimale Leistung sollten Sie Vector und seine Sensoren regelmäßig reinigen.

### KAMERA UND ENTFERNUNGSSENSOR

Reinigen Sie die Sensoren von Vector (im Gesicht und auf der Brust), indem Sie Flecken und Schmutz mit einem fusselfreien Tuch entfernen.

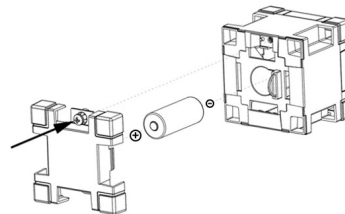
Vermeiden Sie es, das Gerät Objekten oder Stoffen auszusetzen bzw. mit ihnen in Kontakt zu bringen, die die Objektivseife zerkratzen könnten. Jegliche Beschädigung der Objektivseife verringert unter Umständen den Funktionsumfang von Vector.

## DEUTSCH

### CUBE-BATTERIEN

**ACHTUNG:** Batterien sollten nur von Erwachsenen gewechselt werden. So wechseln Sie die Batterien der Cubes:

1. Lösen Sie die Schraube mit einem Kreuzschlitz-Schraubendreher (PH 1).
2. Öffnen Sie die Abdeckung und entnehmen Sie die Batterie.
3. Setzen Sie eine neue Batterie mit 1,5Volt (Typ Lady- 910 LR1 1.5V oder E90 LR1 1.5V) so ein, dass der positive Pol (+) nach oben (zur Abdeckung hin) zeigt.
4. Bringen Sie die Abdeckung wieder an und ziehen Sie die Schraube fest. Ziehen Sie die Schrauben nicht zu fest an.
5. Wenn die Batterie einwandfrei funktioniert und korrekt eingesetzt wurde, wird dies durch Blinken bestätigt.



## DEUTSCH

### WICHTIG INFORMATIONEN ZU DEN CUBE-BATTERIEN

- Verwenden Sie ausschließlich unbenutzte Batterien der erforderlichen Größe und des empfohlenen Typs.
- Verwenden Sie keine wiederaufladbaren Batterien.
- Achten Sie beim Einlegen der Batterien auf die richtige Polarität (+ und -).
- Versuchen Sie nicht, nicht wiederaufladbare Batterien zu laden.
- Werfen Sie verbrauchte Batterien nicht ins Feuer.
- Batterien sollten gemäß lokalen Vorschriften recycelt oder entsorgt werden.
- Leere Batterien müssen aus dem Produkt entfernt werden.
- Die Ladkontakte dürfen nicht kurzgeschlossen werden.
- Das Ladegerät sollte regelmäßig auf mögliche Gefahren, wie z.B. Beschädigung des Kabels, des Steckers, des Gehäuses oder anderer Teile untersucht werden. Im Falle einer solchen Beschädigung darf das Produkt nicht benutzt werden, bis diese ordnungsgemäß behoben wurde.

### GARANTIE

Mit dem Kauf erhalten Sie in den USA eine eingeschränkte einjährige Garantie. Kunden, für die im Erwerbsland oder im Land ihres Wohnsitzes (sofern abweichend) Verbraucherschutzgesetze oder -vorschriften gelten, haben einen Anspruch auf alle Rechte und Rechtsmittel, die durch diese Verbraucherschutzgesetze und -vorschriften gewährt werden (zusätzlich zu den durch diese Garantie gewährten Vorteilen). Diese Garantie deckt Herstellungsfehler ab. Missbrauch, Veränderungen, Diebstahl, Verlust,

## DEUTSCH

Schäden durch unbefugte bzw. unsachgemäße Nutzung, sowie normale Abnutzung sind nicht abgedeckt. Während des Garantiezeitraums werden Mängel nach alleinigem Ermessen von Anki festgestellt. Sollte Anki einen Mangel feststellen, repariert Anki nach alleinigem Ermessen das defekte Teil bzw. Produkt oder ersetzt es durch ein vergleichbares Teil bzw. Produkt. Ihre gesetzlichen Rechte werden hierdurch nicht beeinträchtigt. Alle Details, aktuelle Sicherheitsinformationen und Support finden Sie unter [anki.com/warranty](http://anki.com/warranty).



© 2018 Anki, Inc. Alle Rechte vorbehalten.

Anki, Vector und das Anki- sowie das Vector-Logo sind eingetragene und beantragte Marken von Anki, Inc.  
55 2nd Street, 15th Floor  
San Francisco, CA 94105, USA

Die App-Verfügbarkeits-Logos sind Warenzeichen ihrer jeweiligen Inhaber.

Entwickelt von Anki, hergestellt in China.

**DEUTSCH**

**HILFE**

[anki.com/support](https://anki.com/support)

Bewahren Sie die vorliegende Anleitung auf, damit Sie diese wichtigen Informationen bei Bedarf zur Hand haben. Ausführliche Informationen zur Garantie sowie aktuelle Informationen zu den Vorschriften finden Sie unter [anki.com/compliance](https://anki.com/compliance).

**DEUTSCH**



## ESPAÑOL

**Al usar Vector, acepta los términos y las políticas recogidos en [anki.com/terms](https://anki.com/terms), incluida la Anki Privacy Policy.**

**PRECAUCIÓN: PRODUCTO ELECTRÓNICO.** Como sucede con todos los productos eléctricos, se deben tomar precauciones durante la manipulación y el uso para evitar descargas eléctricas.

**PRECAUCIÓN:** La batería solo deben cargarla adultos.

**ADVERTENCIA:** Vector y sus accesorios pueden contener piezas pequeñas con las que los niños pequeños podrían atragantarse. Mantenga dichas piezas fuera del alcance de los niños pequeños.

**ADVERTENCIA:** Producto láser de clase 1. Esta clase es segura para los ojos en cualquier condición de funcionamiento.

Es seguro utilizar láseres de clase 1 en cualquier condición de uso razonable, es decir, no cabe esperar que se pueda superar el límite de exposición máxima permisible (MPE).

**ADVERTENCIA:** Cable largo. Peligro de estrangulamiento.

**ADVERTENCIA:** Si padece epilepsia o ha tenido convulsiones u otras reacciones inusuales a luces o imágenes parpadeantes, consulte a un médico antes de utilizar juegos de realidad mixta (que combinan videojuegos y juegos físicos).

## ESPAÑOL

Conformidad con la FCC: Este dispositivo cumple con la sección 15 de las normas de la FCC. Su uso está sujeto a las dos condiciones siguientes: (1) el dispositivo no debe causar interferencias perjudiciales y (2) el dispositivo debe aceptar cualquier interferencia que reciba, incluidas las causadas por un uso indebido.

**NOTA:** Este equipo se ha sometido a pruebas y cumple con los límites para los dispositivos digitales de clase B, en cumplimiento de la sección 15 de las normas de la FCC. Estos límites están diseñados para proporcionar una protección razonable contra las interferencias perjudiciales en una instalación residencial. Este equipo genera, utiliza y puede irradiar energía de radiofrecuencia, por lo que, si no se instala ni utiliza según las instrucciones, puede ocasionar interferencias perjudiciales para las comunicaciones de radio. Sin embargo, no existe ninguna garantía de que dichas interferencias no se producirán en una instalación concreta. Si este equipo ocasiona interferencias perjudiciales para la recepción de la radio o la televisión, que se pueden determinar encendiendo y apagando el equipo, se insta al usuario a tratar de corregir las interferencias mediante una o varias de las siguientes medidas:

- Reorientar o reubicar la antena receptora.
- Aumentar la separación entre el equipo y el receptor.
- Conectar el equipo en un enchufe de un circuito distinto a aquel al que está conectado el receptor.
- Consultar con el distribuidor o un técnico de TV o radio experimentado para obtener ayuda.

## ESPAÑOL

**ADVERTENCIA:** Los cambios o modificaciones de esta unidad que no haya aprobado expresamente la parte responsable del cumplimiento normativo podrían anular la autorización del usuario para utilizar el equipo.

### PARTE RESPONSABLE ANTE LA FCC:

Anki, Inc.  
Attn: FCC Liaison  
55 2nd Street, 15th Floor  
San Francisco, CA 94105 (Estados Unidos)

Este dispositivo cumple con las normas industriales de Canadá relativas al uso de equipos de radio sin licencia. Su uso está sujeto a las dos condiciones siguientes: (1) el dispositivo no debe causar interferencias perjudiciales y (2) el dispositivo debe aceptar cualquier interferencia que reciba, incluidas las causadas por un uso indebido.

Este aparato digital de clase B cumple con la ley ICES-003 de Canadá.



### DECLARACIÓN DE CONFORMIDAD EN LA UE

Este producto cumple los requisitos de las directivas europeas. Para

## ESPAÑOL

obtener más información sobre el cumplimiento normativo, visite [anki.com/compliance](http://anki.com/compliance).

Por la presente, Anki Inc. declara que el equipo de radio de tipo Vector cumple con la Directiva 2014/53/EU. El texto íntegro de la declaración de conformidad en la UE se encuentra en la siguiente dirección de Internet: [anki.com/compliance](http://anki.com/compliance)

### BANDAS DE RADIOFRECUENCIA Y POTENCIA

#### Vector

Banda de frecuencia de wifi: 2,4 GHz - 2,483 GHz (no admite 5 GHz)  
Potencia máxima de transmisión de wifi: 20 mW  
Banda de frecuencia de BLE: 2,4 GHz - 2,483 GHz  
Potencia máxima de transmisión de BLE: 1,2 mW

#### Cube

Banda de frecuencia de BLE: 2,4 GHz - 2,483 GHz  
Potencia máxima de transmisión de BLE: 0,5 mW

#### Soporte de carga

Adaptador de corriente USB (no incluido): 5 V, 1 A o más

## ESPAÑOL

### INFORMACIÓN DE LA BATERÍA

Cada Vector tiene una batería de polímero de litio que solo se debe recargar mediante el cable de alimentación incluido y la plataforma de carga. Todo intento de extraer la batería anulará la garantía y podría provocar lesiones.

Proteja el medio ambiente: no se deshaga de este producto con la basura doméstica. Consulte a las autoridades locales para que le informen sobre el reciclaje y las instalaciones disponibles para tal fin. Dispone de más información en línea sobre cómo deshacerse de Vector, su reciclaje y otras cuestiones medioambientales relacionadas con el producto en [anki.com/compliance](http://anki.com/compliance).



### UNIÓN EUROPEA – INFORMACIÓN SOBRE LA ELIMINACIÓN

El símbolo de arriba significa que, en cumplimiento de las leyes y normativas locales, el producto debe eliminarse por separado de los residuos domésticos. Cuando el producto llegue al final de su vida útil, llévelo a un punto de recogida designado por las autoridades locales. Algunos puntos de recogida admiten productos de forma gratuita. La recogida selectiva y el reciclaje de este producto en el momento de su eliminación ayudarán a

## ESPAÑOL

preservar los recursos naturales y a garantizar que se ha reciclado de una forma que proteja la salud humana y el medioambiente. Conserve estas instrucciones para consultarlas en el futuro, ya que contienen información importante.

Para obtener traducciones alternativas de estas instrucciones e información normativa actualizada, visite [anki.com/compliance](http://anki.com/compliance).

### DATOS AMBIENTALES

Temperatura de funcionamiento: de 5 °C a 30 °C

Temperatura inadmisibles: inferior a -20 °C o superior a 40 °C

Humedad relativa: del 5 % al 95 % sin condensación

Altitud de funcionamiento: hasta 3000 metros

Usar Vector en condiciones de frío extremo puede acortar la duración de la batería y hacer que se apague. La vida útil de la batería volverá a la normalidad cuando se exponga Vector a temperaturas ambiente mayores.

Usar Vector en condiciones de mucho calor puede acortar permanentemente la vida útil de la batería. No exponga Vector a situaciones en las que se alcancen temperaturas elevadas como, por ejemplo, bajo la luz solar directa o en el interior de coches al sol.

Evite usar Vector en zonas en las que haya polvo, suciedad o líquidos, ya que pueden dañar o impedir el buen funcionamiento de los engranajes y los sensores de Vector.



## ESPAÑOL

### MANTENIMIENTO

Para obtener unos resultados óptimos, utilícelo solo en interiores. Nunca exponga Vector al agua. El usuario no debe ocuparse personalmente de reparar Vector. Para disfrutar del máximo rendimiento, mantenga siempre limpios tanto Vector como los sensores.

### CÁMARA / SENSOR DE DISTANCIA

Limpie suavemente los sensores de Vector (se encuentran en el parabrisas y el maletero) con un paño que no deje pelusa para eliminar cualquier residuo o resto de suciedad.

Evite cualquier contacto o exposición que pueda rayar las lentes. Cualquier daño a las lentes podría afectar negativamente al funcionamiento de Vector.

### PILAS DEL CUBE

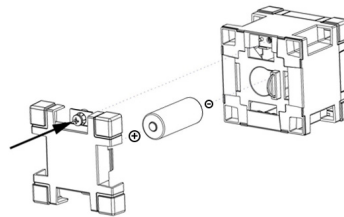
**PRECAUCIÓN:** Las pilas solo debe sustituir las una persona adulta.

Para sustituir las pilas del Cube, siga estos pasos:

1. Afloje el tornillo con un destornillador de estrella Phillips (PH1).
2. Abra la tapa y extraiga la pila.
3. Reemplace la pila únicamente por otra de tipo N de 1,5 voltios (910 LR1 1,5V o E90 LR1 1,5V) con el polo positivo (+) hacia arriba (hacia la tapa).

## ESPAÑOL

4. Vuelva a colocar la tapa y apriete el tornillo. No apriete demasiado los tornillos.
5. Si las luces parpadean, indicará que pila es adecuada y que se ha colocado correctamente.



### INFORMACIÓN IMPORTANTE SOBRE LA PILA DEL CUBE

- Utilice solo pilas nuevas del tamaño requerido y el tipo recomendado.
- No use pilas recargables.
- Respete la polaridad correcta: (+) y (-).
- No intente cargar pilas no recargables.
- No tire las pilas al fuego.
- Las pilas deben reciclarse o desecharse según las directrices locales o estatales.

## ESPAÑOL

### GARANTÍA

La compra incluye una garantía limitada de un año en los Estados Unidos. Para los clientes amparados por las leyes o normativas de protección al consumidor del país en el que realicen la compra o del país en el que residan (en caso de que sean distintos), los beneficios otorgados por esta garantía se incorporan a todos los derechos y compensaciones expresados en dichas leyes y normativas de protección al consumidor. La garantía cubre los defectos de fabricación. No obstante, no cubre el uso indebido, la modificación, el robo, la pérdida, el uso no autorizado o no razonable ni el deterioro causado por un uso normal. Durante el período de garantía, Anki se reservará el derecho de determinar los defectos. Si Anki determina que hay un defecto, reparará o sustituirá, a su entera discreción, la pieza o el producto defectuoso con otra pieza o producto equivalente. Estas condiciones no afectan a sus derechos legales. Para obtener todos los detalles, actualizaciones de seguridad o asistencia, consulte [anki.com/warranty](http://anki.com/warranty).



© 2018 Anki, Inc. Reservados todos los derechos.

Anki, Vector y los logotipos de Anki y Vector son marcas comerciales registradas de Anki, Inc.  
55 2nd Street, 15th Floor  
San Francisco, CA 94105 (Estados Unidos)

## ESPAÑOL

Los distintivos de disponibilidad de aplicaciones son marcas comerciales de sus respectivos propietarios.

Diseñado por Anki, ensamblado en China.

### ASISTENCIA

[anki.com/support](http://anki.com/support)

Conserve estas instrucciones para consultarlas en el futuro, ya que contienen información importante. Para obtener los detalles de la garantía e información normativa actualizada, visite [anki.com/compliance](http://anki.com/compliance).



## ITALIANO

**Utilizzando Vector, l'utente accetta i termini e le informative presenti alla pagina [anki.com/terms](https://anki.com/terms), inclusa la Privacy Policy di Anki.**

**ATTENZIONE: PRODOTTO AZIONATO ELETTRICAMENTE.** Come per qualsiasi altro dispositivo elettrico, è necessario adottare precauzioni durante la manipolazione e l'uso al fine di evitare rischi di elettrocuzione.

**ATTENZIONE:** la batteria deve essere caricata esclusivamente da persone adulte.

**AVVERTENZA:** il prodotto Vector e i relativi accessori contengono parti di piccole dimensioni che potrebbero provocare soffocamento se ingeriti. Tenere tali parti fuori dalla portata dei bambini.

**AVVERTENZA:** prodotto laser di Classe 1. Questa classe è sicura per gli occhi in tutte le condizioni di esercizio.

Un laser di Classe 1 è sicuro per l'uso in tutte le condizioni d'uso ragionevolmente prevedibili; in altre parole, non si prevede che l'esposizione massima consentita (MPE) possa essere superata.

**AVVERTENZA:** cavo lungo. Rischio di strangolamento.

**AVVERTENZA:** si consiglia alle persone affette da epilessia o con pregressi episodi di convulsioni o reazioni anomale alla luce lampeggiante o intermittente di rivolgersi a un medico prima di utilizzare giochi con realtà

## ITALIANO

aumentata (che includono un coinvolgimento fisico oltre al video). Conformità FCC: questo dispositivo è conforme alla Parte 15 delle norme FCC. Il funzionamento è soggetto alle seguenti due condizioni: (1) il dispositivo non può causare interferenze dannose; (2) il dispositivo deve accettare qualsiasi interferenza, incluse quelle che potrebbero comprometterne il funzionamento.

**NOTA:** questa apparecchiatura è stata sottoposta ai dovuti collaudi ed è risultata conforme ai limiti per i dispositivi digitali di Classe B stabiliti nella Parte 15 delle norme FCC. Lo scopo di tali limiti è fornire adeguata protezione contro le interferenze dannose in ambienti residenziali. Questa apparecchiatura genera, utilizza e potrebbe emanare energia a radio frequenza e, ove non installata e utilizzata secondo le istruzioni, potrebbe provocare interferenze dannose alle comunicazioni via radio. Non vi è, tuttavia, alcuna garanzia che non si verifichino interferenze in talune installazioni. Qualora il dispositivo causasse interferenze significative alla ricezione radio o televisiva (aspetto da verificare spegnendo e riaccendendo il dispositivo), consigliamo di risolvere il problema provando con una o più delle seguenti misure:

- Riorientare o riposizionare l'antenna ricevente.
- Aumentare la distanza tra apparecchiatura e ricevitore.
- Collegare l'apparecchiatura a una presa su un circuito diverso da quello a cui è collegato il ricevitore.
- Rivolgersi al rivenditore o a un tecnico radio/TV esperto per ricevere assistenza.

## ITALIANO

**AVVERTENZA:** eventuali modifiche o alterazioni dell'unità non approvate esplicitamente dal soggetto responsabile della conformità potrebbero invalidare il diritto dell'utente di utilizzare l'apparecchiatura.

### **SOGGETTO RESPONSABILE DELLE QUESTIONI INERENTI ALLE NORME FCC:**

Anki, Inc.  
C. Att.ne: FCC Liaison  
55 2nd Street, 15th Floor  
San Francisco, CA 94105, USA

Questo dispositivo è conforme agli standard Industry Canada license-exempt RSS. Il funzionamento è soggetto alle seguenti due condizioni: (1) il dispositivo non può causare interferenze; (2) il dispositivo deve accettare qualsiasi interferenza, incluse quelle che potrebbero comprometterne il funzionamento.

Questo apparecchio di Classe B è conforme allo standard canadese ICES-003.

## ITALIANO



### **DICHIARAZIONE DI CONFORMITÀ CE**

Questo prodotto è compatibile con i requisiti delle Direttive Europee. Per ulteriori dettagli sulla conformità, visitare il sito [anki.com/compliance](http://anki.com/compliance).

Con il presente documento, Anki Inc. dichiara che il tipo di apparecchiatura radio Vector è conforme alla Direttiva 2014/53/UE. Il testo completo della Dichiarazione UE è disponibile al seguente indirizzo internet: [anki.com/compliance](http://anki.com/compliance)

### **POTENZA E BANDE DI FREQUENZA RADIO**

#### **Vector**

Banda di frequenza Wi-Fi: 2,4 GHz - 2,483 GHz (5 GHz non supportata)  
Potenza di trasmissione massima Wi-Fi: 20 mW  
Banda di frequenza BLE: 2,4 GHz - 2,483 GHz  
Potenza di trasmissione massima BLE: 1,2 mW

#### **Cubo**

Banda di frequenza BLE: 2,4 GHz - 2,483 GHz  
Potenza di trasmissione massima BLE: 0,5 mW

## ITALIANO

### Base di ricarica

Adattatore di alimentazione USB (non incluso): 5 V, 1 A o superiore

### INFORMAZIONI SULLA BATTERIA

Ciascun modello di Vector è dotato di una batteria ai polimeri di litio da ricaricare esclusivamente utilizzando il cavo e la base inclusi nella confezione. Qualsiasi tentativo di rimuovere la batteria invaliderà la garanzia e potrebbe causare lesioni.

Per tutelare l'ambiente, non smaltire il prodotto con i rifiuti domestici. Verificare presso le autorità locali eventuali disposizioni in materia di riciclaggio e siti idonei allo smaltimento. Le informazioni sullo smaltimento, il riciclaggio e altre informazioni di natura ambientale relative al prodotto Vector sono disponibili online su [anki.com/compliance](http://anki.com/compliance).



### UNIONE EUROPEA – INFORMAZIONI SULLO SMALTIMENTO

Il simbolo riportato in alto indica che, secondo le leggi e le normative locali, il prodotto non può essere smaltito insieme ai rifiuti domestici. Al termine del ciclo di vita del prodotto, smaltirlo presso un punto di raccolta idoneo

## ITALIANO

indicato dalle autorità locali. Alcuni punti di raccolta accettano gratuitamente prodotti da smaltire. La raccolta differenziata e il riciclaggio del prodotto contribuiscono alla conservazione delle risorse naturali e assicurano che il riciclaggio avvenga nel rispetto dell'ambiente e della salute umana. Conservare le presenti istruzioni a scopo di riferimento futuro, poiché contengono informazioni importanti.

Per la traduzione delle istruzioni in altre lingue e per gli aggiornamenti delle indicazioni normative, visitare il sito [anki.com/compliance](http://anki.com/compliance).

### AMBIENTE

Temperatura di esercizio: da 5 a 30 °C (da 41 a 86 °F)  
Temperatura di non esercizio: inferiore a -20 °C o superiore a 40 °C (inferiore a -4 °F o superiore a 104 °F)  
Umidità relativa: dal 5% al 95% senza condensazione  
Altitudine di esercizio: fino a 3.000 metri

L'uso di Vector a temperature molto basse potrebbe accorciare temporaneamente la durata della batteria e causare lo spegnimento del dispositivo. La durata della batteria tornerà alla normalità una volta riportato il prodotto Vector a temperature ambiente più elevate.

L'uso di Vector a temperature molto alte può accorciare permanentemente la durata della batteria. Non esporre il prodotto Vector ad alte temperature,

## ITALIANO

ad esempio alla luce diretta del sole o in abitacoli di automobili surriscaldati. Evitare di utilizzare Vector in aree con polvere, sporcizia o liquidi, in quanto potrebbero danneggiare o bloccare gli ingranaggi e i sensori del prodotto.

### MANUTENZIONE

Per risultati ottimali, utilizzare il prodotto al chiuso. Evitare il contatto di Vector con l'acqua. Vector è costruito senza parti riparabili dall'utente. Per prestazioni ottimali, tenere puliti Vector e i relativi sensori.

### SENSORE DI DISTANZA/VIDEOCAMERA

Pulire delicatamente i sensori di Vector (posizionati sul volto e sul torace) con un panno che non lascia peli per rimuovere eventuali macchie e impurità.

Evitare qualsiasi contatto o esposizione che potrebbe graffiare le lenti. Eventuali danni alle lenti potrebbero compromettere le capacità di Vector.

### BATTERIE DEI CUBI

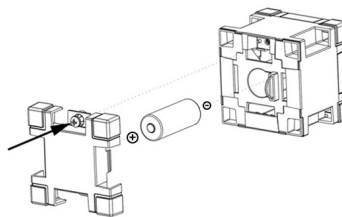
**ATTENZIONE:** le batterie devono essere sostituite da un adulto.

Per sostituire le batterie dei cubi luminosi, procedere come segue:

1. Allentare la vite utilizzando un cacciavite a stella (PH1).
2. Aprire il coperchio e rimuovere la batteria.

## ITALIANO

3. Sostituirla solo con batterie di tipo N da 1,5 volt (910 LR1 da 1,5 volt o E90 LR1 da 1,5 volt); rivolgere il polo positivo (+) verso l'alto (verso il coperchio).
4. Riposizionare il coperchio e serrare la vite. Non serrare eccessivamente le viti.
5. Le luci lampeggiano per indicare che la batteria funziona e che è stata installata correttamente.



### INFORMAZIONI IMPORTANTI SULLE BATTERIE DEI CUBI

- Utilizzare solo batterie nuove delle dimensioni idonee e del tipo consigliato.
- Non utilizzare batterie ricaricabili.
- Rispettare la polarità: (+) e (-).
- Non tentare di ricaricare batterie non ricaricabili.
- Non smaltire le batterie bruciandole.
- Riciclare o smaltire le batterie secondo le normative locali.

## ITALIANO

### GARANZIA

L'acquisto del prodotto include una garanzia limitata di un anno valida negli Stati Uniti. Per i clienti che acquistano il prodotto o risiedono in un Paese in cui vigono norme per la tutela dei consumatori, i vantaggi concessi con la presente garanzia sono cumulabili a eventuali diritti e rimedi garantiti da tali norme per la tutela dei consumatori. La garanzia copre i difetti di produzione, ma non eventuali danni causati da abuso, alterazione, furto, perdita, uso non autorizzato e/o improprio o da normale usura. Nel corso del periodo di validità della garanzia, Anki si assumerà l'onere esclusivo di determinare la presenza di eventuali difetti. Ove Anki accertasse un difetto, fornirà, a propria discrezione, la riparazione o la sostituzione della parte difettosa o del prodotto. Tale disposizione non influisce sui diritti legali dell'utente. Per i dettagli completi, gli aggiornamenti delle norme di sicurezza o per l'assistenza, consultare il sito [anki.com/warranty](http://anki.com/warranty).



© 2018 Anki, Inc. Tutti i diritti riservati.

Anki, Vector e i loghi Anki e Vector sono marchi registrati di Anki, Inc.  
55 2nd Street, 15th Floor  
San Francisco, CA 94105, USA

I loghi di disponibilità delle app sono marchi dei rispettivi proprietari.  
Progettato da Anki, assemblato in Cina.

## ITALIANO

### ASSISTENZA

[anki.com/support](http://anki.com/support)

Conservare le presenti istruzioni a scopo di riferimento futuro, poiché contengono informazioni importanti. Per i dettagli sulla garanzia e gli aggiornamenti delle indicazioni normative, visitare il sito [anki.com/compliance](http://anki.com/compliance).



## NEDERLANDS

**Door Vector te gebruiken, gaat u akkoord met de voorwaarden en beleidsregels op [anki.com/terms](https://anki.com/terms), waaronder het Anki-privacybeleid.**

### **LET OP - ELEKTRISCH BEDIEND PRODUCT**

Net als bij alle elektrische producten moet er voorzichtig met het product worden omgegaan om elektrische schokken te voorkomen.

**LET OP** - De batterij mag alleen door volwassenen worden opgeladen.

**WAARSCHUWING:** Vector en zijn accessoires bevatten kleine onderdelen die verstikkingsgevaar kunnen opleveren voor kleine kinderen. Houd dergelijke onderdelen uit de buurt van kleine kinderen.

**WAARSCHUWING:** Klasse 1 laserproduct. Deze klasse is veilig voor de ogen onder alle bedrijfsomstandigheden.

Een klasse 1 laser is veilig voor gebruik in alle redelijkerwijs te verwachten gebruiksomstandigheden; met andere woorden, het is niet te verwachten dat de maximaal toelaatbare blootstelling (MPE) kan worden overschreden.

**WAARSCHUWING:** Lange kabel. Verstikkingsgevaar.

**WAARSCHUWING:** Als u epilepsie hebt of een aanval of andere ongewone

## NEDERLANDS

reacties hebt gehad op knipperende lampjes of patronen, raadpleeg dan een arts voordat u een mixed-reality game speelt (een combinatie van videogames en fysieke spellen).

**FCC-conformiteit:** Dit apparaat voldoet aan deel 15 van de FCC-voorschriften. Werking is onderhevig aan de volgende twee voorwaarden: (1) dit apparaat mag geen schadelijke interferentie veroorzaken, en (2) dit apparaat moet ontvangen interferentie accepteren, inclusief interferentie die een ongewenste werking kan veroorzaken.

**OPMERKING:** Dit apparaat is getest om te voldoen aan de beperkingen voor een Klasse B digitaal apparaat, onderhevig aan deel 15 van de FCC-voorschriften. Deze beperkingen zijn opgesteld om een redelijke bescherming te bieden tegen schadelijke interferentie in een woonomgeving. Deze apparatuur genereert en gebruikt radiofrequentie-energie en kan deze uitstralen. Daarnaast kan het, in geval van onjuiste installatie en gebruik, schadelijke interferentie veroorzaken aan radiocommunicatie. Dit is echter geen garantie dat er geen interferentie zal optreden in een specifieke installatie. Als deze apparatuur schadelijke interferentie veroorzaakt in radio- of televisie-ontvangst, wat u kunt testen door de apparatuur uit en weer in te schakelen, raden we u aan op de interferentie op een van de volgende manieren te verhelpen:

- Draai of verplaats de ontvangstantenne.
- Vergroot de afstand tussen de apparatuur en de ontvanger.



## NEDERLANDS

- Sluit de apparatuur aan op een stopcontact in een andere groep dan die van de ontvanger.
- Neem contact op met de dealer of een ervaren radio-/tv-technicus voor hulp.

**WAARSCHUWING:** Veranderingen of wijzigingen aan dit apparaat die niet specifiek zijn toegestaan door de partij verantwoordelijk voor naleving, kunnen de gebruiker het recht op het gebruik van de apparatuur ontzeggen.

### VERANTWOORDELIJKE PARTIJ VOOR FCC-ZAKEN:

Anki, Inc.  
T.a.v. FCC Liaison  
55 2nd Street, 15th Floor  
San Francisco, CA 94105, Verenigde Staten

Dit apparaat voldoet aan de Canadese RSS-normen voor niet-gelicenseerde branches. Werking is onderhevig aan de volgende twee voorwaarden: (1) dit apparaat mag geen interferentie veroorzaken, en (2) dit apparaat moet ontvangen interferentie accepteren, inclusief interferentie die een ongewenste werking kan veroorzaken.

Dit Klasse B digitale apparaat voldoet aan de Canadese norm ICES-003.

## NEDERLANDS



### CE-NALEVINGSVERKLARING

Dit product voldoet aan de vereisten van Europese richtlijnen. Ga voor meer informatie over naleving naar [anki.com/compliance](http://anki.com/compliance).

Anki Inc. verklaart hierbij dat radioapparatuurtype Vector voldoet aan richtlijn 2014/53/EU. De volledige tekst van de EU-richtlijn is te vinden op het volgende adres: [anki.com/compliance](http://anki.com/compliance).

### RADIOFREQUENTIEBANDEN EN -VERMOGEN

#### Vector

Wifi-frequentieband: 2,4 GHz - 2,483 GHz (5 GHz niet ondersteund)  
Maximaal wifi-zendvermogen: 20 mW  
BLE-frequentieband: 2,4 GHz - 2,483 GHz  
Maximaal BLE-zendvermogen: 1,2 mW

#### Cube

BLE-frequentieband: 2,4 GHz - 2,483 GHz  
Maximaal BLE-zendvermogen: 0,5 mW

#### Oplaadstation

USB-stroomadapter (niet inbegrepen): 5V, 1A of hoger

## NEDERLANDS

### INFORMATIE OVER DE BATTERIJ

Iedere Vector heeft een lithium-polymeerbatterij die alleen mag worden opgeladen met de meegeleverde stroomkabel en laadstation. Het verwijderen van de batterij leidt tot het vervallen van de garantie en mogelijke verwondingen.

Bescherm het milieu en gooi dit product niet bij het huishoudelijk afval. Controleer waar en hoe u dit product kunt recyclen. Informatie over het verwijderen, recyclen en andere milieuzaken met betrekking tot Vector kunt u online vinden op: [anki.com/compliance](http://anki.com/compliance).



### EUROPESE UNIE – INFORMATIE OVER VERWIJDEREN

Het bovenstaande symbool geeft aan dat uw product volgens lokaal geldende wetten en voorschriften niet met het huishoudelijk afval mag worden weggegooid. Als dit product aan het eind van de levensduur is, dient u het naar een aangegeven inzamelpunt te brengen. Bij sommige inzamelpunten hoeft u niets te betalen. Door uw product te recyclen en te scheiden van ander afval, bespaart u natuurlijke hulpbronnen en garandeert u dat het wordt gerecycled op een manier die beter is voor mens en

## NEDERLANDS

milieu. Bewaar deze instructies voor later gebruik, aangezien ze belangrijke informatie bevatten.

Ga voor alternatieve vertalingen van deze instructies en updates van voorschriften naar [anki.com/compliance](http://anki.com/compliance).

### MILIEU

Bedrijfstemperatuur: 5° C tot 30° C (41° F tot 86° F)

Niet-operationele temperatuur: onder -20 ° C of boven 40 ° C (onder -4 ° F of boven 104 ° F)

Relatieve vochtigheid: 5% tot 95% niet-condenserend

Bedrijfshoogte: tot 3000 meter

Als u Vector tijdens zeer lage temperaturen gebruikt, kan de levensduur van de batterij tijdelijk worden verkort waardoor deze uitschakelt. De levensduur van de batterij wordt weer normaal zodra u Vector naar hogere omgevingstemperaturen brengt.

Als u Vector tijdens zeer hoge temperaturen gebruikt, kan de levensduur van de batterij permanent worden verkort. Stel Vector niet bloot aan hoge temperaturen, zoals direct zonlicht of in hete auto's.

Gebruik Vector niet op plekken met stof, vuil of vloeistoffen omdat deze de tandwielen en sensors kunnen beschadigen of belemmeren.

## NEDERLANDS

### ONDERHOUD

Alleen binnenshuis gebruiken voor het beste resultaat. Stel Vector nooit bloot aan water. Vector bestaat uit onderdelen die niet door de gebruiker onderhouden kunnen worden. Houd Vector en de sensors schoon voor optimale prestaties.

### CAMERA/AFSTANDSSENSOR

Veeg Vector's sensors (op gezicht en borst) licht af met een pluisvrije doek om vegen en stof te verwijderen.

Vermijd contact of blootstelling die krassen op de lenzen kunnen veroorzaken. Schade aan de lenzen kunnen leiden tot mindere prestaties van Vector.

### CUBE-BATTERIJEN

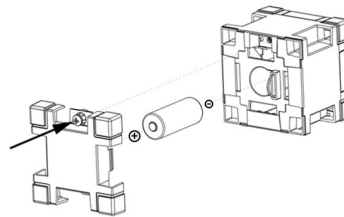
**LET OP** - De batterij mag alleen door volwassenen worden vervangen.

Volg deze stappen om de Cube-batterijen te vervangen:

1. Draai de schroef los met een Phillips (PH1) kruiskopschroevendraaier.
2. Open het klepje en verwijder de batterij.
3. Vervang de batterij met een 1,5-volt type N (910 LR1 1,5V, of E90 LR1 1,5V) met de pluspool naar boven (richting het klepje).

## NEDERLANDS

4. Plaats het klepje terug en draai de schroef vast. Draai de schroeven niet te vast.
5. De lampjes knipperen om aan te geven dat de batterij vol is en goed is geplaatst.



### BELANGRIJKE INFORMATIE OVER DE CUBE-BATTERIJ

Gebruik alleen nieuwe batterijen van de vereiste grootte en het aanbevolen type.

- Gebruik geen oplaadbare batterijen.
- Houd rekening met de juiste polariteit, (+) en (-).
- Probeer niet-oplaadbare batterijen niet op te laden.
- Gooi batterijen niet in het vuur.
- Batterijen dienen te worden gerecycled of weggeworpen overeenkomstig de landelijke en plaatselijke richtlijnen.

## NEDERLANDS

### GARANTIE

Uw aankoop heeft een beperkte garantie van één jaar in de VS. Consumenten die beschermd worden door consumentenwetgeving of -voorschriften in het land van aankoop of, indien dit verschilt, het land van inwoning, ontvangen naast de rechten voortvloeiend uit deze garantie, de rechten en bijstand die dergelijke wetten en voorschriften bieden. De garantie dekt productiefouten. Het dekt niet misbruik, verandering, diefstal, verlies ongeautoriseerd en/of onredelijk gebruik of normale slijtage. In de garantieperiode geeft Anki uitsluitel van het defect. Als Anki een defect constateert, bepaalt Anki of het defecte onderdeel of product wordt gerepareerd of vervangen door een vergelijkbaar onderdeel. Dit heeft geen invloed op uw wettelijke rechten. Ga voor de volledige informatie, veiligheidsupdates of support naar [anki.com/warranty](http://anki.com/warranty).

**anki**

© 2018 Anki, Inc. Alle rechten voorbehouden.

Anki, Vector en de Anki- en Vector-logo's zijn geregistreerde handelsmerken van Anki, Inc.  
55 2nd Street, 15th Floor  
San Francisco, CA 94105, Verenigde Staten

## NEDERLANDS

De beschikbaarheidsbadges van de app zijn handelsmerken van de respectieve eigenaren.  
Ontworpen door Anki, gemonteerd in China.

### SUPPORT

[anki.com/support](http://anki.com/support)

Bewaar deze instructies voor toekomstig gebruik, aangezien ze belangrijke informatie bevatten. Ga voor garantie-informatie en updates aan voorschriften naar [anki.com/compliance](http://anki.com/compliance).



## DANSK

**Ved at anvende Vector accepterer du betingelserne og politikkerne på [anki.com/terms](http://anki.com/terms), herunder Ankis fortrolighedspolitik.**

**FORSIGTIG - ELEKTRISK PRODUKT** I lighed med alle andre elektriske produkter, er der visse forholdsregler, som skal overholdes under håndtering og brug for at forhindre stød.

**FORSIGTIG** - Opladning af batteriet må kun foretages af en voksen.

**ADVARSEL:** Vector og hans tilbehør kan indeholde små dele, der kan udgøre kvælningfare for små børn. Hold disse dele væk fra små børn.  
**ADVARSEL:** Klasse 1-laserprodukt. Denne klasse er sikker for øjnene under driftsforhold.

Et klasse 1-laser er sikker til brug under alle med rimelighed forventede anvendelsesforhold; med andre ord, forventes det ikke at den maksimalt tilladte eksponering (MPE) kan overskrides.

**ADVARSEL!** Langt kabel. Kvælningfare.

**ADVARSEL:** Hvis du har epilepsi eller har haft anfald eller andre usædvanlige reaktioner på blinkende lys eller mønstre, skal du spørge din læge til råd, før du spiller mixed reality-spil (blanding af videospil og fysiske spil).

## DANSK

**Overholdelse af FCC-reglerne:** Denne enhed overholder del 15 af FCC-reglerne. Driften er forbeholdt de følgende to betingelser: (1) enheden må ikke forårsage skadelig interferens, og (2) enheden skal acceptere modtaget interferens, herunder interferens, der kan forårsage uønsket drift.

**BEMÆRK!** Udstyret er blevet testet, og det er bevist, at det overholder grænseværdierne for et digitalt apparat i klasse B i henhold til afsnit 15 i FCC-reglerne. Grænseværdierne har til formål at yde rimelig beskyttelse mod skadelig interferens i boliginstallationer. Dette udstyr genererer, anvender og kan udsende radiofrekvensenergi og kan forårsage skadelig interferens i radiomodtagelsen, hvis det ikke installeres og anvendes i overensstemmelse med instruktionerne. Der er dog ingen garanti for, at der ikke opstår interferens i en specifik installation. Hvis udstyret skulle forårsage skadelig interferens i radio- eller tv-modtagelsen, hvilket kan fastslås ved at tænde og derefter slukke for udstyret, opfordres brugeren til at afhjælpe interferensen ved at prøve et eller flere af følgende:

- Genplacer modtagerantennen.
- Forøg afstanden mellem udstyret og modtageren.
- Slut udstyret til en kontakt på et kredsløb, der er anderledes end det kredsløb, som modtageren er tilsluttet.
- Rådfør dig med forhandleren eller en erfaren radio/tv-tekniker for at få hjælp.

**ADVARSEL:** Ændringer eller modifikationer af enheden, der ikke er udtrykkeligt godkendt af den part, som er ansvarlig for overholdelsen af reglerne, kan medføre inddragelse af brugerens ret til at anvende udstyret.

## DANSK

### ANSVARLIG PART FOR FCC-ANLIGGENDER:

Anki, Inc.  
Attn: FCC Liaison  
55 2nd Street, 15th Floor  
San Francisco, CA 94105, USA

Enheden overholder Canada RSS-standard(er) for licensfritagelse. Brug skal ske under hensyntagen til følgende to betingelser: (1) Enheden må ikke forårsage skadelig interferens, og (2) enheden skal kunne modstå enhver interferens, herunder interferens, der kan forårsage uønsket funktion.

Dette digitale apparat i klasse B overholder Canada ICES-003.



### CE-OVERENSSTEMMELSESERKLÆRING

Produktet er i overensstemmelse med kravene i de europæiske direktiver. Yderligere oplysninger om overensstemmelse findes på [anki.com/compliance](http://anki.com/compliance).

Hermed erklærer Anki Inc., at radioudstyrstypen Cozmo overholder direktiv 2014/53/EU. Den komplette tekst med EU's overensstemmelseserklæring er tilgængelig på følgende internetadresse: [anki.com/compliance](http://anki.com/compliance).

## DANSK

### RADIOFREKVENSBÅND OG -EFFEKT

#### Vector

WiFi-frekvensbånd: 2,4 GHz - 2,483 GHz (5GHz understøttes ikke)  
Maksimal WiFi-sendeeffekt: 20 mW  
BLE-frekvensbånd: 2,4 GHz - 2,483 GHz  
Maksimal BLE-sendeeffekt: 1,2 mW

#### Cube

BLE-frekvensbånd: 2,4 GHz - 2,483 GHz  
Maksimal BLE-sendeeffekt: 0,5 mW

#### Opladningspude

USB-strømadaptor (medfølger ikke): 5V, 1A eller større

### OPLYSNINGER OM BATTERIER

Hver Vector indeholder et lithiumpolymer-batteri, der kun bør oplades med den medfølgende strømledning og ladeplatform. Forsøg på at fjerne det genopladelige batteri vil ugyldiggøre garantien og kan resultere i personskafe.

Beskyt miljøet ved at undlade at bortskaffe dette produkt med husholdningsaffald. Rådfør dig med din lokale myndighed om genbrug og genbrugsfaciliteter. Bortskaffelse, genbrug og andre miljørelaterede oplysninger vedr. Vector findes online på [anki.com/compliance](http://anki.com/compliance).

## DANSK



### EU – INFORMATION OM BORTSKAFFELSE

Symbolet herover betyder, at dit produkt ifølge lokale love og bestemmelser skal bortskaffes separat fra dit husholdningsaffald. Det udtjente produkt skal afleveres på den genbrugscentral, der angives af de lokale myndigheder. Det er gratis at aflevere produkter på genbrugscentralen (Danmark). Separate indsamling og genbrug af dit udtjente produkt, hjælper med at bevare naturens ressourcer og sikrer, at produktet genbruges på en måde, der ikke er til skade for menneskers sundhed og miljøet. Gem denne brugsanvisning til senere brug, da den indeholder vigtig information.

Andre oversættelser af disse instruktioner og opdateringer af lovmæssige oplysninger findes på [anki.com/compliance](http://anki.com/compliance).

### MILJØ

Driftstemperatur: 5° C til 30° C (41° F-86° F)

Ikke-driftstemperatur: Under -20° C eller over 40° C (under -4° F eller over 104° F)

Relativ fugtighed: 5 % til 95 % ikke-kondenserende

Driftshøjde: Op til 3000 meter

## DANSK

Brug af Vector under meget kolde forhold kan forkorte batteriets levetid og få det til eventuelt at slukke. Batteriets levetid vender tilbage til normal, når Vector er tilbage i højere omgivende temperaturer.

Brug af Vector under meget varme forhold kan forkorte batteriets levetid permanent. Udsæt ikke Vector for høje temperaturforhold, såsom direkte sollys eller varme biler.

Undgå at bruge Vector i områder med støv, snavs eller væsker, da de kan beskadige eller hindre Vectors gear og sensorer.

### VEDLIGEHOLDELSE

Det bedste resultat opnås ved kun at bruge enheden indendørs. Vector må aldrig udsættes for vand. Vector er bygget med dele, der ikke kan repareres af brugeren. For optimal ydeevne, holde Vector og sensorerne rene.

### KAMERA / AFSTANDSENSOR

Aftør forsigtigt Vectors sensorer (placeret på hans ansigtsplade og bryst) med en fnugfri klud for at fjerne eventuelle pletter og snavs.

Undgå enhver kontakt eller eksponering, der kan ridse linserne. Eventuelle skader på linserne har potentiale til at forringe Vectors evner.

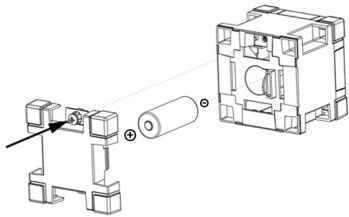
## DANSK

### CUBE-BATTERIER

**FORSIGT** - Batterier bør kun udskiftes af en voksen.

For at udskifte Cube-batterier, skal du følge disse trin:

1. Løsn skruen med en stjerneskruetrækker (PH1).
2. Åbn dækslet og fjern batteriet.
3. Udskift batteriet, men anvend kun 1,5 volt type N (910 LR1 1,5 V eller E90 LR1 1,5 V) med den positive (+) side opad (mod dækslet).
4. Sæt dækslet på igen, og stram skruen. Stram ikke skrueerne for meget.
5. Nogle lys blinker for at indikere, at batteriet fungerer og er blevet installeret korrekt.



### VIGTIGE OPLYSNINGER OM TERNINGBATTERIER

- Brug kun friske batterier af den rigtige størrelse og anbefalede type.
- Anvend ikke genopladelige batterier.
- Sørg for at overholde polariteten (+) og (-).
- Forsøg aldrig at genoplade ikke-genopladelige batterier.

## DANSK

- Batterier må ikke kastes på åben ild.
- Batterier skal genbruges eller bortskaffes i henhold til lokale retningslinjer.

### GARANTI

Produktet er omfattet af et års begrænset garanti i USA. For forbrugere, der er omfattet af love eller regler om forbrugerbeskyttelse i det land, hvor de købte produktet, eller deres bopælsland (hvis et andet), er de fordele, der følger af denne garanti, et tillæg til alle rettigheder og retsmidler, der udledes af sådanne forbrugerbeskyttelseslove og -regler. Garantien dækker fabrikationsfejl. Den dækker ikke misbrug, ændring, tyveri, tab, uautoriseret og/eller urimelig brug eller normal "slitage". I garantiperioden, vil Anki efter eget skøn vurdere en eventuel defekt. Hvis Anki vurderer en defekt, vil Anki, efter eget skøn, reparere eller udskifte den defekte del eller produkt med en sammenlignelig del. Dette påvirker ikke dine lovfæstede rettigheder. For yderligere oplysninger, se sikkerhedsopdateringer eller support, [anki.com/warranty](http://anki.com/warranty).



DANSK

**anki**

© 2018 Anki, Inc. Alle rettigheder forbeholdes.

Anki, Vector og Anki og Vector logoer er registrerede varemærker tilhørende Anki, Inc.  
55 2nd Street, 15th Floor  
San Francisco, CA 94105, USA

App availability badges er varemærker tilhørende de respektive ejere.

Bygget af Anki, samlet i Kina.

#### SUPPORT

[anki.com/support](https://anki.com/support)

Gem denne brugsanvisning til senere brug, da den indeholder vigtig information. Besøg [anki.com/compliance](https://anki.com/compliance) for garantioplysninger og opdateringer til lovmæssige oplysninger.

DANSK



## NORSK

**Ved å bruke Vector, godtar du vilkårene som kan bli funnet på [anki.com/terms](https://anki.com/terms) inkludert Anki Personvernerklæring.**

**FORSIKTIG- ELEKTRONISK STYRTE PRODUKTER** Det skal, slik som med alle elektriske produkter, tas forhåndsregler ved håndtering og bruk for å forhindre elektrisk støt.

**FORSIKTIG** - Batteriet skal kun lades av voksne.

**ADVARSEL:** Vektor og tilbehør inneholder små deler som kan utgjøre en kvelningsfare for små barn. Oppbevar slike deler utilgjengelig for små barn.

**ADVARSEL:** Laserprodukt i klasse 1. Denne klassen er øyesikker under alle driftsforhold.

A klasse 1 er sikker å bruke under alle rimelige forventede bruksforhold, med andre ord, det er ikke forventet at maksimalt tillatt eksponering (MPE) kan overstiges.

**ADVARSEL:** Lang kabel. Kvelningsfare.

**ADVARSEL:** Hvis du har epilepsi eller har opplevd anfall eller andre uvanlige reaksjoner fra blinkende lys eller mønstre, må du forhøre deg med lege før du spiller spill med blandet virkelighet (kombinerte data- og fysiske spill).

## NORSK

**FCC-samsvar:** Denne enheten samsvarer med del 15 av FCC-forskriftene. Driften er gjenstand for følgende to betingelser: (1) enheten skal ikke forårsake skadelig interferens, og (2) enheten må akseptere all interferens som mottas, inkludert interferens som kan forårsake uønsket drift.

**MERK:** Dette utstyret har blitt testet og blitt funnet å være i samsvar med grensene for digitale enheter i klasse B, i henhold til del 15 av FCC-forskriftene. Disse grensene er laget for å gi rimelig beskyttelse mot skadelig interferens ved installasjon i private boliger. Dette utstyret genererer, bruker og kan utstråle radiofrekvensenergi, og hvis det ikke installeres og brukes i samsvar med instruksjonene, kan det forårsake skadelig interferens for radiokommunikasjon. Det er imidlertid ikke noen garanti for at interferens ikke vil oppstå i en bestemt installasjon. Hvis dette utstyret forårsaker skadelig interferens for radio- eller TV-mottak, som kan fastslås ved å skru utstyret av og på, oppfordres brukeren til å prøve å tilkoble interferensen via ett eller flere av de følgende tiltakene:

- Flytt eller endre retning på mottakerantennen.
- Øk avstanden mellom utstyret og mottakeren.
- Koble utstyret til et uttak på en annen strømkrets enn den som mottakeren er koblet til.
- Ta kontakt med forhandleren eller en erfaren radio-/TV-tekniker for hjelp.

**ADVARSEL:** Endring eller modifikasjon av denne enheten som ikke er uttrykkelig godkjent av parten som er ansvarlig for samsvar, kan ugyldiggjøre brukerens rett til å bruke utstyret.

## NORSK

### ANSVARLIG PART FOR FCC-SAKER:

Anki, Inc.  
Attn: FCC Liaison  
55 2nd Street, 15th Floor  
San Francisco, CA 94105, USA

Denne enheten samsvarer med Industry Canadas lisensfritatte RSS-standard(er). Driften er gjenstand for følgende to betingelser: (1) enheten skal ikke forårsake interferens, og (2) enheten må akseptere all interferens som mottas, inkludert interferens som kan forårsake uønsket drift.

Dette digitale apparatet i klasse B overholder Canadian ICES-003.



### CE-SAMSVARERKLÆRING

Produktet overholder kravene i de Europeiske Direktiver. For mer detaljer om samsvar, besøk [anki.com/compliance](http://anki.com/compliance).

Anki Inc. erklærer herved at typen Cozmo radioutstyr er i overensstemmelse med Direktivet 2014/53/EU. Den fullstendige teksten av EU-samsvarerklæringen finner du på følgende nettside: [anki.com/compliance](http://anki.com/compliance)

## NORSK

### RADIOFREKVENSBÅND OG KRAFT

#### Vector

Wi-Fi-frekvensbånd: 2,4 GHz - 2,483 GHz (5 GHz ikke støttet)  
Maksimal sendestyrke for Wi-Fi: 20 mW  
BLE-frekvensbånd: 2,4 GHz - 2,483 GHz  
Maksimal sendestyrke for BLE: 1,2 mW

#### Kube

BLE-frekvensbånd: 2,4 GHz - 2,483 GHz  
Maksimal sendestyrke for BLE: 0,5 mW

#### Ladestasjon

USB Strømadapter (Ikke inkludert): 5V, 1A eller høyere

### BATTERIINFORMASJON

Hver Vector har et litium-polymer-batteri, som bare skal lades opp ved hjelp den medfølgende strømkabelen og ladeplattformen. Forsøk på å fjerne det oppladbare batteriet vil ugyldiggjøre garantien og kan medføre skade. Beskytt miljøet ved ikke å avhende dette produktet sammen med husholdningsavfall. Forhør deg med lokale myndigheter for råd om gjenvinning og fasiliteter. Avhending, resirkulering, og annen miljørelatert informasjon som omhandler Vector finner man online på [anki.com/compliance](http://anki.com/compliance).

## NORSK



### EU – AVHENDELSESFORMLING

Symbolet ovenfor betyr at produktet ditt, i henhold til lokale lover og forskrifter, skal avhendes adskilt fra husholdningsavfall. Når dette produktet når slutten på livssyklusen, ta det med til et innsamlingssted angitt av lokale myndigheter. Noen innsamlingssteder tar i mot produkter gratis. Den adskilte innsamlingen og gjenvinningen av produktet ditt ved avhending vil hjelpe til med å bevare naturlige ressurser og sikre at det blir gjenvunnet på en måte som beskytter menneskelig helse og miljøet. Ta vare på disse instruksjonene for fremtidig referanse, da de inneholder viktig informasjon.

For alternative oversettelser av disse instruksjonene og oppdateringer om regulatorisk informasjon, besøk [anki.com/compliance](http://anki.com/compliance).

### MILJØ

Driftstemperatur: 5°C til 30°C (41°F til 86°F)

Ikke-operativ temperatur: Under -20°C eller over 40°C (under -4°F eller over 104°F)

Relativ luftfuktighet: 5% til 95% uten kondens

## NORSK

Driftshøyde: opp til 3000 meter

Det å bruke Vector i meget kalde omgivelser kan føre til kortere levetid på batteriet og kan føre til at han slås av. Levetid på batteriet vil gå tilbake igjen til normalen når du bringer Vector tilbake til høyere temperatur.

Bruk av Cozmo i meget høy temperatur kan forkorte levetiden til batteriet permanent. Ikke utsett Cozmo for høye temperaturforhold, slik som direkte sollys eller varme bilkupeer.

Unngå å bruke Vector i områder med støv, skitt, eller væsker som kan skade eller hindre Cozmo tannhjul og sensorer.

### VEDLIKEHOLD

For best mulige resultater anbefales kun innendørs bruk. Eksponer aldri Vector for vann. Vector er bygd uten deler det kan utføres service på. For optimal ytelse må du holde Vector og sensorene rene.

### KAMERA/AVSTANDSMÅLER

Tørk lett av Vectors sensorer (befinner seg på ansikts- og brystplaten) med en løfri klut for å fjerne alt smuss eller rester.

Unngå enhver kontakt eller eksponering som kan ripe opp linsen. Skade på linsene kan svekke Vectors kapasitet.

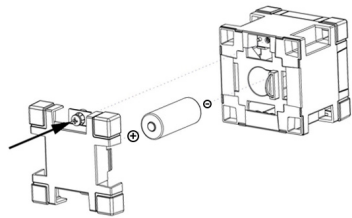
## NORSK

### KUBEBATTERIER

**FORSIKTIG** - Batterier skal kun skiftes av en voksen.

For å skifte Kube-batteri må du følge disse trinnene:

1. Løsne skruen ved bruk av en Phillips(PH1)skrutrekker.
2. Åpne dekselet og fjern batteriet.
3. Batteriet skal bare skiftes ut med 1.5 volt N type (910 LR1 1.5V, eller E90 LR1 1.5V) positiv (+) side opp (mot dekselet).
4. Sett dekselet på plass og trekk til skruen. Ikke stram skruene for mye.
5. Lampene blinker for å indikere at batteriet fungerer og har blitt riktig satt inn.



### VIKTIG INFORMASJON OM KUBEBATTERI

- Bruk kun nye batterier av korrekt størrelse og anbefalt type.
- Ikke bruk oppladbare batterier.

## NORSK

- Pass på at polariteten, (+) og (-), blir riktig.
- Ikke prøv å lade opp uoppladbare batterier.
- Ikke kast batteriene i ild.
- Batteriene skal resirkuleres eller avhendes i henhold til statlige og lokale retningslinjer.

### GARANTI

Det kjøpte produktet blir levert med en ett års begrenset garanti i USA. For kunder som er underlagt forbrukerlovgivning eller -forskrifter i kjøpslandet eller (hvis annet) hjemlandet, kommer fordelene i denne garantien i tillegg til alle rettigheter og rettsmidler som formidles av slike lover og forskrifter forbrukervern. Garantien dekker produksjonsfeil. Den dekker ikke misbruk, endringer, tyveri, tap, uautorisert og/eller urimelig bruk eller normal slitasje. Under garantiperioden skal Anki ene og alene ta avgjørelser vedrørende defekter. Hvis Anki fastslår at noe er defekt, vil Anki etter eget skjønn reparere eller erstatte defekte deler eller produkter med tilsvarende deler/produkter. Dette påvirker ikke dine lovbestemte rettigheter. For fullstendige opplysninger, sikkerhetsoppdateringer eller støtte kan du se [anki.com/warranty](http://anki.com/warranty).

NORSK

**anki**

© 2018 Anki, Inc. Ettertrykk forbudt.

Anki, Vector, og Anki og Vector-logoene er registrerte varemerker av Anki, Inc.  
55 2nd Street, 15th Floor  
San Francisco, CA 94105, USA

App-tilgjengelighetsmerker er varemerker av de respektive eierne.

Konstruert av Anki, montert i Kina.

#### STØTTE

[anki.com/support](https://anki.com/support)

Ta vare på disse instruksjonene for fremtidig referanse, da de inneholder viktig informasjon. Du finner garantidetajler samt oppdateringer om regulatorisk informasjon på [anki.com/compliance](https://anki.com/compliance).

NORSK



## SVENSKA

**Genom att använda Vektor samtycker du till villkoren och principerna på [anki.com/terms](http://anki.com/terms) inklusive Ankis sekretesspolicy.**

### FÖRSIKTIGHET – ELEKTRISK PRODUKT

Som med alla elektriska produkter ska leksaken hanteras och användas med försiktighet för att undvika elstötar.

FÖRSIKTIGHET Batteriet ska endast laddas av vuxna.

**WARNING:** Vector och dess tillbehör kan innehålla små delar som kan utgöra en kvävningsrisk för små barn. Förvara sådana delar utom räckhåll för små barn.

**WARNING:** Class 1 laserprodukt. Den här klassen är säker för ögon under alla driftsförhållanden.

En laser i klass ett är säker att använda under alla rimliga driftsförhållanden. Det vill säga att det inte förväntas att den maximala tillåtna exponeringen (MPE) kommer att överskridas.

**WARNING:** Lång kabel. Risk för strypning.

**WARNING:** Om du har epilepsi eller har fått anfall eller andra ovanliga reaktioner av blinkande ljus eller mönster ska du rådfråga en läkare innan du spelar mixed reality-spel (en kombination av videospel och fysiska spel).

## SVENSKA

**FCC-efterlevnad:** Denna enhet uppfyller avsnitt 15 i FCC-reglerna. Följande villkor gäller för användningen: (1) Denna enhet får inte orsaka skadlig störning och (2) denna enhet måste godta eventuella störningar, inklusive störningar som kan leda till oönskad användning.

**OBS!** Den här enheten har testats och befunnits följa gränserna för en digital enhet av klass B, i enlighet med avsnitt 15 i FCC-reglerna. De här gränserna har utformats för att tillhandahålla skäligt skydd mot skadlig störning i hemmiljö. Denna utrustning genererar, använder och kan sända ut radiofrekvensenergi. Om den inte installeras och används i enlighet med anvisningarna, kan den orsaka störningar på radiokommunikationer. Det är inte möjligt att helt garantera störningsfrihet i en enskild installation. Om utrustningen verkar orsaka störningar i radio- eller TV-mottagning, kan detta fastställas genom att utrustningen stängs av och sätts på. Användaren bör därefter försöka åtgärda störningen genom att vidta en eller flera av följande åtgärder:

- Rikta om eller flytta mottagningsantennen.
- Öka avståndet mellan utrustningen och mottagaren.
- Anslut utrustningen till ett vägguttag i en annan krets än den som mottagaren är ansluten till.
- Rådgör med återförsäljaren eller en erfaren radio- eller tv-tekniker för att få hjälp.

**WARNING:** Ändringar eller modifieringar av enheten som inte uttryckligen tillåts av den part som ansvarar för efterlevnad kan medföra att användarens rätt att använda utrustningen upphör.

## SVENSKA

### RESPONSIBLE PARTY FOR FCC MATTERS:

Anki, Inc.  
Att: FCC Liaison  
55 2nd Street, 15th Floor  
San Francisco, CA 94105, USA

Denna enhet uppfyller licenskrav enligt standarden IC, undantaget RSS-standard(er). Följande villkor gäller för användningen: (1) Denna enhet får inte orsaka störning och (2) denna enhet måste godta eventuella störningar, inklusive störningar som kan leda till oönskad användning.

Denna enhet av klass B uppfyller kraven enligt kanadensiska ICES-003.



### FÖRSÄKRAN OM CE-EFTERLEVAD

Denna produkt uppfyller kraven i de europeiska direktiven. Mer information om efterlevnad finns på [anki.com/compliance](http://anki.com/compliance).

Härmed förklarar Anki Inc. att radioutrustningen av typen Vector uppfyller direktiv 2014/53/EU. Den fullständiga texten i EU-direktivet finns på följande webbadress: [anki.com/compliance](http://anki.com/compliance)

## SVENSKA

### RADIOFREKVENSBAND OCH STRÖM

#### Vector

WiFi-frekvensband: 2,4 GHz - 2,483 GHz (5 GHz stöds inte)  
Maximal överföringsstyrka för Wi-Fi: 20 mW  
BLE-frekvensband: 2,4 GHz - 2,483 GHz  
Maximal överföringsstyrka: 1,2 mW

#### Kub

BLE-frekvensband: 2,4 GHz - 2,483 GHz  
Maximal överföringsstyrka för BLE: 0,5 mW

#### Laddningsplatta

USB-nätadapter (ingår ej): 5V, 1A eller större

### BATTERIINFORMATION

Varje Vector innehåller ett litiumpolymerbatteri som enbart ska laddas med den medföljande elkabeln och laddningsplattformen. Eventuella försök att ta bort det laddningsbara batteriet gör att garantin blir ogiltig och kan även leda till skada.

Skydda miljön genom att undvika att kassera produkten tillsammans med hushållsavfall. Kontakta din lokala myndighet för information om och anläggningar för återvinning. Kasserings-, återvinnings- och annan miljöinformation med koppling till Vector finns online på [anki.com/compliance](http://anki.com/compliance).



## SVENSKA



### EUROPEISKA UNIONEN – KASSERINGSINFORMATION

Symbolen ovan betyder att i enlighet med lokala lagar och bestämmelser ska produkten kasseras åtskilt från hushållsavfall. När denna produkt når slutet av sin livscykel ska den tas till en samlingscentral som utses av de lokala myndigheterna. Vissa samlingscentraler tar emot avfall utan kostnad. Sorterad insamling och återvinning av produkten för kassering bidrar till att bevara naturresurserna och säkerställer att den återvinns på ett sätt som skyddar människans hälsa och miljön. Behåll denna viktiga information för framtida bruk.

Andra översättningar av dessa anvisningar samt uppdateringar av regelmässig information finns på [anki.com/compliance](http://anki.com/compliance).

### MILJÖ

Drifttemperatur: 5 °C to 30 °C

Temperatur när enheten inte är i drift: Under -20 °C eller över 40 °C

Relativ luftfuktighet: 5 % till 95 % icke-kondenserande

## SVENSKA

Användning av Vector i mycket kalla temperaturer kan förkorta batteritiden och leda till att den stängs av. Batteritiden återgår till det normala när Vector återgår till högre omgivningstemperaturer.

Batteritiden kan förkortas permanent om Vector används i mycket varma miljöer. Utsätt inte Vector för höga temperaturer, till exempel direkt solljus eller insidan av varma bilar.

Undvik att använda Vector i områden med damm, smuts eller vätskor, eftersom detta kan skada eller blockera Vector kugghjul och sensorer.

### UNDERHÅLL

För bästa resultat ska den bara användas inomhus. Utsätt aldrig Vector för vatten. Vector kan inte underhållas av användaren. Rengör Vector och dess sensorer för optimal funktion.

### KAMERA/AVSTÅNDSENSOR

Torka försiktigt av Vectors sensorer (de sitter på ansiktsplattan och bröstet) med en fiberfri trasa för att avlägsna fläckar eller smuts.

Undvik kontakt eller exponering som kan repa linserna. Eventuella skador på linserna kan försämra Vectors funktion.

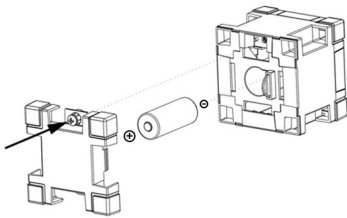
## SVENSKA

### KUBBATTERIER

**FÖRSIKTIGHET** Batterier ska bytas av en vuxen.

Följ dessa steg för att byta batterierna i kuben:

1. Lossa skruven med en (PH1) stjärnskruvmejsel.
2. Öppna luckan och ta ut batteriet.
3. Ersätt endast batteriet med 1,5-volt typ N (910 LR1 1,5 V eller E90 LR1 1,5 V). Positiv sida (+) upp (mot luckan).
4. Sätt tillbaka luckan och dra åt skruven. Dra inte åt skruvarna för hårt.
5. Ljusen blinkar för att visa att batteriet fungerar och har monterats på rätt sätt.



### VIKTIG INFORMATION OM KUBBATTERI

- Använd bara nya batterier av rätt storlek och den typ som rekommenderas.

## SVENSKA

- Använd inte laddningsbara batterier.
- Kontrollera att polariteten är korrekt (+) och (-).
- Försök inte ladda batterier som inte är uppladdningsbara.
- Kasserar inte batterierna genom att bränna upp dem.
- Batterier ska återvinnas eller kasseras enligt lokala lagar.

### GARANTI

När du köper produkten får du en begränsad ettårig garanti i USA. För konsumenter som omfattas av lagar eller bestämmelser om konsumentskydd i inköpslandet eller, om dessa skiljer sig, hemlandet, gäller de förmåner som denna garanti innebär utöver samtliga rättigheter och kompensationer som tillämpas enligt dessa lagar och bestämmelser om konsumentskydd. Garantin skyddar dig mot tillverkningsfel. Den täcker inte felanvändning, ändringar, stöld, förlust, obehörig och/eller orimlig användning eller normalt slitage. Under garantiperioden har Anki ensam bestämmanderätt gällande fel. Om Anki bedömer en defekt ska Anki, efter eget gottfinnande, reparera eller ersätta den defekta delen eller produkten med en likvärdig del. Detta påverkar inte dina lagstadgade rättigheter. Mer information samt säkerhetsuppdateringar och support finns på [anki.com/support](http://anki.com/support).

SVENSKA

**anki**

© 2018 Anki, Inc. Med ensamrätt.

Anki, Vector och logotyperna för Anki och Vector är registrerade varumärken som tillhör Anki, Inc.

55 2nd Street, 15th Floor  
San Francisco, CA 94105, USA

Märken för apptillgänglighet är varumärken som tillhör respektive ägare.

Tillverkad av Anki, monterad i Kina.

#### **SUPPORT**

[anki.com/support](https://anki.com/support)

Behåll denna viktiga information för framtida bruk. Garantiinformation och uppdateringar av regelmässig information finns på [anki.com/compliance](https://anki.com/compliance).

SVENSKA



## SUOMI

**Vectoria käyttämällä hyväksyt osoitteessa [anki.com/terms](http://anki.com/terms) olevat ehdot ja käytännöt sekä Ankin tietosuojakäytännön.**

### **VAROITUS – SÄHKÖLLÄ TOIMIVA TUOTE**

Kuten aina sähkölaitteiden kohdalla, käsittele ja käytä varovaisesti sähköiskun välttämiseksi.

**VAROITUS** - Akun saa ladata vain aikuinen.

**VAROITUS:** Vector ja sen lisävarusteet sisältävät pieniä osia, jotka saattavat aiheuttaa tukehtumisvaaran pienille lapsille. Pidä pienet osat poissa pienten lasten ulottuvilta.

**VAROITUS:** Luokan 1 lasertuote. Tämä luokka on turvallinen silmille kaikissa käyttöolosuhteissa.

Luokan 1 laseria on turvallinen käyttää kaikissa kohtuudella odotettavissa käyttöolosuhteissa. Toisin sanoen ei ole odotettavissa, että suurin sallittu altistuminen (MPE) ylittyy.

**VAROITUS:** Pitkä virtajohto. Kuristumisvaara.

**VAROITUS:** Jos sinulla on epilepsia tai olet reagoinut vilkkuviin valoihin tai kuvioihin kohtauksilla tai muulla epätavallisella tavalla, kysy lääkärin mielipidettä ennen kuin pelaat sekoitetun todellisuuden pelejä (yhdistettyjä videopelejä ja fyysisiä pelejä).

## SUOMI

**FCC:n sääntöjen noudattaminen:** Tämä laite noudattaa FCC:n sääntöjen osaa 15. Käyttöön sovelletaan seuraavaa kahta ehtoa: (1) laite ei saa aiheuttaa haitallista häiriötä ja (2) laitteen on hyväksyttävä kaikki vastaanotetut häiriöt, mukaan lukien epätoivottua toimintaa mahdollisesti aiheuttavat häiriöt.

**HUOMAUTUS:** Tämä laite on testattu ja sen on todettu noudattavan FCC:n sääntöjen osassa 15 määritellyn Class B -luokan digitaalisen laitteen rajoja. Rajat on suunniteltu antamaan kohtuullinen suoja haitallisia häiriöitä vastaan asuinalueasennuksissa. Laite tuottaa ja käyttää radioaaltoenergiaa ja voi myös säteillä sitä. Jos laitetta ei asenneta ja käytetä ohjeiden mukaisesti, se voi aiheuttaa haitallista häiriötä radioviestinnälle. Ei ole kuitenkaan mitään takuuta siitä, ettei häiriöitä tapahdu tietyllä asennustavalla. Jos tämä laite aiheuttaa haitallista häiriötä radio- tai televisiovastaanottoon (varmista vaikutus katkaisemalla laitteen virta ja kytkemällä se sitten uudelleen), käyttäjän kannattaa yrittää estää häiriö yhdellä tai useammalla seuraavista tavoista:

- Suuntaa vastaanottoantenni uudelleen tai siirrä se toiseen paikkaan.
- Siirrä laite ja vastaanotin kauemmaksi toisistaan.
- Kytke laite pistorasiaan, joka on eri sähköpiirissä kuin vastaanotin.
- Kysy neuvoa jälleenmyyjältä tai kokeneelta radio- ja televisioasentajalta.

**VAROITUS:** Jos käyttäjä muuttaa tai muokkaa tätä yksikköä tavalla, jota sääntöjen noudattamisesta vastaava taho ei ole erikseen hyväksynyt, hän saattaa menettää laitteen käyttöoikeuden.

## SUOMI

### FCC-ASIOIDEN OSALTA VASTUULLINEN TAHO:

Anki, Inc.  
Attn: FCC Liaison  
55 2nd Street, 15th Floor  
San Francisco, CA 94105, USA

Tämä laite on Industry Canadan lisensoimattomia laitteita koskevien RSS-standardien mukainen. Käyttöön sovelletaan seuraavaa kahta ehtoa: (1) laite ei saa aiheuttaa haitallista häiriötä ja (2) laitteen on hyväksyttävä kaikki vastaanotetut häiriöt, mukaan lukien epätoivottua toimintaa mahdollisesti aiheuttavat häiriöt.

Tämä Class B -luokan digitaalinen laite on Kanadan ICES-003-standardin mukainen.



### CE-VAATIMUSTENMUKAISUUSLAUSEKE

Tämä tuote on Euroopan unionin direktiivien mukainen. Lisätietoja vaatimustenmukaisuudesta saat osoitteesta [anki.com/compliance](http://anki.com/compliance). Anki Inc. julistaa täten, että radiolaitetyyppi Vector on direktiivin 2014/53/EU mukainen. EU-julkilausuman teksti on luettavissa kokonaisuudessaan verkko-osoitteessa [anki.com/compliance](http://anki.com/compliance).

## SUOMI

### RADIOTAAJUUSALUEET JA -TEHOT

#### Vector

WiFi-taajuusalue: 2,4 GHz - 2,483 GHz (5 GHz ei tueta)  
WiFi-enimmäislähetysteho: 20 mW  
BLE-taajuusalue: 2,4 GHz - 2,483 GHz  
BLE-enimmäislähetysteho: 1,2 mW

#### Kuutio

BLE-taajuusalue: 2,4 GHz - 2,483 GHz  
BLE-enimmäislähetysteho: 0,5 mW

#### Latausalusta

USB-virta-adapteri (ei mukana): 5 V, 1 A tai suurempi

### AKUN TIEDOT

Jokaisessa Vectorissa on litiumpolymeeriakku, jonka lataamiseen saa käyttää ainoastaan tuotteen mukana toimitettua virtajohtoa ja latausalustaa. Mikäli akkua yritetään irrottaa, takuu mitätöityy ja seurauksena saattaa olla vammoja.

Ympäristön suojelemiseksi älä hävitä tätä tuotetta kotitalousjätteiden mukana. Tarkista paikallisen jätehuoltoviranomaisen ohjeet ja jätepalvelut. Vectorin hävittämiseen ja kierrättämiseen liittyvät tiedot sekä tiedot muista Vectoriin liittyvistä ympäristöasioista löytyvät verkkosivustolta [anki.com/compliance](http://anki.com/compliance).

## SUOMI



### EUROOPAN UNIONI – HÄVITYSTIEDOT

Yllä oleva symboli tarkoittaa sitä, että paikallisten lakien ja säännösten mukaisesti tuotetta ei saa hävittää talousjätteiden mukana. Kun tämä tuote ei enää ole käyttökelpoinen, vie se paikallisten viranomaisten osoittamaan keräyspisteeseen. Osa keräyspisteistä vastaanottaa tuotteita maksutta. Kun kierrätät tuotteen erikseen, autat ympäristöresurssien suojelemisessa ja varmistat, että se kierrätetään ihmisten terveyttä ja ympäristöä suojelevalla tavalla. Säilytä nämä ohjeet tulevaa käyttöä varten, sillä ne sisältävät tärkeitä tietoja.

Näiden ohjeiden vaihtoehtoiset käännökset ja säännöspäivitykset löytyvät osoitteesta [anki.com/compliance](http://anki.com/compliance).

### YMPÄRISTÖ

Käyttölämpötila: 5 - 30°C (41 - 86°F)

Säilytyslämpötila: Alle -20°C tai yli 40°C (alle -4°F tai yli 104°F)

Suhteellinen kosteus: 5 - 95 %, ei-kondensoiva

## SUOMI

Käyttökorkeus: Alle 3000 metriä

Jos Vectoria käytetään hyvin kylmissä olosuhteissa, akkujen kestoikä voi lyhentyä ja Vector saattaa sammua. Akun kestoikä palaa normaaliksi, kun Vector viedään takaisin lämpimämpiin olosuhteisiin.

Jos Vectoria käytetään hyvin kuumissa olosuhteissa, akun kestoikä voi lyhentyä pysyvästi. Älä käytä Vectoria korkeissa lämpötiloissa kuten suorassa auringonvalossa tai kuumassa autossa.

Vältä Vectorin käyttämistä paikoissa, jossa on pölyä, likaa tai nesteitä, sillä ne voivat vahingoittaa tai haitata Vectorin vaihteita tai antureita.

### KUNNOSSAPITO

Saat parhaan tuloksen, kun käytät tuotetta vain sisätiloissa. Älä koskaan altista Vectoria vedelle. Vectorissa ei ole mitään käyttäjän huollettavia osia. Parhaan suorituskyvyn takaamiseksi pidä Vector ja anturit puhtaina.

### KAMERA / ETÄISYYSANTURI

Pyyhi hellävaraisesti kaikki tahrat ja lika Vectorin kasvopaneelissa ja rinnassa sijaitsevista antureista nukkaantumattomalla puhdistusliinalla.

Varo koskemasta tai naarmuttamasta linsejä. Linssien vaurioituminen saattaa heikentää Vectorin toimintaa.

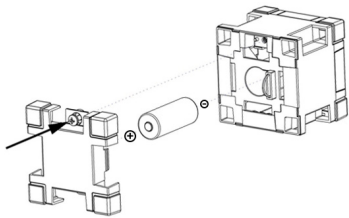
## SUOMI

### KUUTION PARISTOT

**VAROITUS** - Paristojen vaihto on aina aikuisen tehtävä.

Vaihda kuution paristot seuraavien ohjeiden avulla:

1. Löysää ruuvi ristipääruuvimeisselillä.
2. Avaa luukku ja irrota paristo.
3. Vaihda tilalle vain 1,5 voltin N-tyyppin paristo (910 LR1 1.5V tai E90 LR1 1.5V), niin että positiivinen (+) puoli on ylös päin (luukkuun kohti).
4. Kiinnitä luukku takaisin paikalleen ja kiristä ruuvi. Älä ylikiristä ruuveja.
5. Vilkkuvat valot osoittavat, että akku on toimiva ja oikein asennettu.



### TÄRKEITÄ TIETOJA KUUTION PARISTOISTA

- Käytä ainoastaan uusia, oikean kokoisia ja suositellun tyyppisiä paristoja.
- Älä käytä uudelleenladattavia paristoja.

## SUOMI

- Noudata napamerkintöjä (+) ja (-).
- Älä yritä ladata kertakäyttöisiä paristoja.
- Älä hävitä paristoja polttamalla.
- Paristojen kierrätyksessä tai hävityksessä on noudatettava kansallisia ja paikallisia ohjeita.

### TAKUU

Ostoksella on vuoden rajoitettu takuu Yhdysvalloissa. Jos kuluttaja on ostoksentekomaan tai asuinmaansa (jos eri) kuluttajasuojalakien tai -määräysten piirissä, tässä takuussa myönnetyt edut ovat kaikkien tällaisten kuluttajasuojalakien ja -määräysten oikeuksien ja keinojen lisäksi. Takuu kattaa valmistusvirheet. Se ei kata väärinkäyttöä, muutoksia, varkautta, katoamista, luvaton ja/tai kohtuutonta käyttöä tai tavallista käytössä kulumista. Takuuaikana vain Anki voi tehdä vianmäärityksen. Jos Anki toteaa vian, se korjaa tai korvaa viallisen osan tai tuotteen vastaavalla osalla oman harkintansa mukaisesti. Se ei vaikuta lakisääteisiin oikeuksiisi. Täydelliset tiedot, turvallisuuspäivitykset ja tukea saat osoitteesta [anki.com/warranty](http://anki.com/warranty).

SUOMI

**anki**

© 2018 Anki, Inc. Kaikki oikeudet pidätetään.

Anki, Vector sekä Anki- ja Vector-logot ovat Anki, Inc. -yhtiön rekisteröityjä tavaramerkkejä.

55 2nd Street, 15th Floor  
San Francisco, CA 94105, USA

Sovelluksen saatavuusmerkit ovat omistajiensa tavaramerkkejä.

Ankin suunnittelema. Koottu Kiinassa.

#### TUKI

[anki.com/support](https://anki.com/support)

Säilytä nämä ohjeet tulevaa käyttöä varten, sillä ne sisältävät tärkeitä tietoja. Voit tutustua takuutietoihin ja säännöstietojen päivityksiin osoitteessa [anki.com/compliance](https://anki.com/compliance).

SUOMI





## 日本語

Vector をしようすることで、[www.anki.com/terms](http://www.anki.com/terms) のプライバシーポリシーなどのりようきやくにどういしたことになります。

**ちゅうい** — すべてのでんきせいひんとどうように、おとりあつかいのさいにはし  
ようじょうのちゅういをかくにんし、かんでんしないようにしようしてください。

**ちゅうい** — でんちのじゅうでんはおとながおこなってください。

**けいこく**: Vector およびそのふぞくひんにはちいさなぶひんがふくまれている  
ばあいがあり、ちいさなおこさまがちっそくするきけんせいがあります。この  
ようなぶひんはちいさなおこさまのてのとどかないばしょにほかんしてくだ  
さい。

**けいこく**: クラス 1 レーザーせいひんです。このクラスは、すべてのどうさじょうけ  
んにおいてめにあんぜんです。

クラス 1 レーザーは、せいとうによそうされるすべてのしよじょうけんかにおい  
て、あんぜんにしようすることができます。さいだいぎょようせんりょう (MPE) を  
こえることは、そうていしていません。

**けいこく**: ながいケーブルにより、くびがしまるきけんせいがあります。

**けいこく**: てんかんなどのとっぱつてきなほっさなど、てんめつするひかりやパタ  
ーンにたいするいじょうはんのうをけいけんしたことがあるばあいは、ふくごう  
げんじつかんゲーム (ビデオゲームとぶつりてきなゲームをくみあわせたもの)

## 日本語

であそぶまえにいしのしんさつをうけてください。

**FCC**じゅんきよほんそうちは FCC きそくパート 15 にじゅんきよしており、つぎの  
2 つのじょうけんにしたがってどうさします。(1) ほんそうちはゆうがいなでんば  
かんしよをはっせいさせることはない、(2) ほんそうちは、ごどうさをひきつづ  
きおこすかのうせいのあるでんばかんしよをふくめ、あらゆるでんばかんしよ  
のじゅしんをうけいれなければならない。

**ちゅう**: ほんそうちは、テストのけっか、クラス B デジタル デバイスのせいげんに  
てきごうし、FCC きそくパート 15 にじゅんきよしていることがしよめいされて  
います。このせいげんは、じゅうたくへのせっちによってしよじるゆうがいな  
かんしよからのてきせつなほごをもくてきてきていされています。ほんそうち  
はこうしゅうはエネルギーをせいせいおよびしよし、ばあいによってはほうし  
やすることがあるため、しじにしたがわずにせっちおよびしよするとむせんつし  
んにゆうがいなかんしよをひきおこすかのうせいがあります。ただし、とくてい  
のせっちかんきょうでかんしよがおきないというほしよはありません。このそ  
うちが、ラジオやテレビのじゅしんにゆうがいなかんしよをおこしているばあ  
いは (そうちのでんげんを ON/OFF してかくにんできます)、つぎのいずれかのほう  
ほうでかんしよをせつぞくすることができます:

- じゅしんアンテナのむきやいちをかえてください。
- そうちとじゅしんきのかんかくをひろげてください。
- じゅしんきがせつぞくしているのとはべつのコンセントに、そうちをせつぞ  
くします。
- ディーラーまたはラジオやテレビのぎじゅつしやにそうだんしてください。

## 日本語

**けいこく:** FCC じゅんきよにたいしてせきにんをおうとうじしゃのめいじてきなきよかをえずにほんそうちをかいぞうまたはかいへんしたばあい、ほんそうちをそうさするけんげんをうしなうばあいがあります。

### FCC のもんだいにせきにんをおうとうじしゃ:

Anki, Inc.  
Attn: FCC Liaison  
55 2nd Street, 15th Floor  
San Francisco, CA 94105, USA

ほんそうちは、カナダせいふさんぎょうしょうのライセンスてきよめんじよ RSS ひょうじゅんにじゅんきよしており、つぎの 2 つのじょうけんにしたがってどうさします。(1) ほんそうちはゆうがいなでんばかんしょうをはっせいさせることはない、(2) ほんそうちは、ごどうさをひきおこすかのうせいのあるでんばかんしょうをふくめ、あらゆるでんばかんしょうをうけいれなければならない。

このクラス B のデジタルそうちはカナダの ICES-003 にじゅんきよしています。



### CE じゅんきよのせいめい

ほんせいひんは EU しれいのようけんをみたしています。しょうさいにつ

## 日本語

いては、[anki.com/compliance](https://anki.com/compliance) をさんしょうしてください。

これにより、Anki Inc. はむせんそうちタイプの Vector が Directive 2014/53/EU にじゅんきよしていることをせんげんします。EU しれいのぜんぶんは、[anki.com/compliance](https://anki.com/compliance) でさんしょうできます。

### むせんしゅうはすうたいとでんりよく

#### Vector

WiFi のしゅうはすうたい: 2.4 GHz - 2.483 GHz (5 GHz はひたいおう)  
WiFi のさいだいそうしんでんりよく: 20 mW  
BLE のしゅうはすうたい: 2.4 GHz - 2.483 GHz  
BLE のさいだいそうしんでんりよく: 1.2 mW

#### キューブ

BLE のしゅうはすうたい: 2.4 GHz - 2.483 GHz  
BLE のさいだいそうしんでんりよく: 0.5 mW

### Pad をじゅうでんちゅう

USB でんげんアダプター (べつうり): 5V, 1A いじょう

### でんちじょうほう

かく Vector にはリチウム ポリマーでんちを 1 こしようしています。このでんちをじゅうでんするときはかならずふぞくのでんげんコードとじゅうでんだいをお

## 日本語

つかいください。でんちをとりはずそうするとほしょうがむこうになります。また、しょうがいをおうかのうせいもあります。

かんきょうをほごするため、ほんせいひんをかていごみとしてはきしないでください。リサイクルのほうほうやしせつについては、じちたいにおといあわせください。また、Vector にかんするはき、リサイクル、およびかんきょうじょうほうをいからにゅうしゅできます: [anki.com/compliance](http://anki.com/compliance)



### おうしゅうれんごう — しょぶんじょうほう

うえのきごうは、げんちのほうきにしがってせいひんをかていごみとはべつにはきするひつようがあることをしめています。ほんせいひんがじゅみょうにたったら、じちたいでしていされたしゅうせきじよにもちこんでください。しゅうせきじよによってはむりょうでひきとってくれるところもあります。せいひんをはきするときにぶんべつかいしゅうとリサイクルをおこなうことによって、てんねんしげんをたいせつにし、ひとのけんこうとかんきょうをほごするほうほうでかくじつにせいひんをリサイクルすることができます。これらのしじにはじゅうようなじょうほうがふくまれていますので、あとからさんしょうできるようにほかんしておいてください。

これらのしじのほんやくおよびさいしんのきせいじょうほうについては、[anki.com/compliance](http://anki.com/compliance) をさんしょうしてください。

## 日本語

com/compliance をさんしょうしてください。

### かんきょう

どうさおんど: 5°C ~ 30°C (41°F ~ 86°F)  
ひどうさおんど: -20°C いか、または 40°C いじょう (-4°F いか、または 104°F いじょう)  
そうたいしつど: 5% ~ 95% ひけつろ  
どうさこうど: 3000 メートルいか

ひじょうにていおんのじょうけんかで Vector をしようすると、でんちじゅみょうがいちじてきにみじかくなるかのうせいがあり、でんげんがオフになるばあいがあります。よりこうおんのじょうけんにもどすと、Vector のでんちじゅみょうはせいじょうなじょうたいにもどります。

ひじょうにこうおんのじょうけんかで Vector をしようすると、でんちじゅみょうがえいえんにみじかくなるかのうせいがあります。Vector をちよくしゃにっこうやこうおんのしゃないなどこうおんのじょうけんにとさらさないでください。

Vector のギアやセンサーにそんしょうやししょうがいをあたえるかのうせいがあります。ほこり、よごれ、えきたいがあるばしよで Vector をしようしないでください。

### メンテナンス

もっともよいのは、しつないでのみしようすることです。また、ぜったいにみずにくらさないでください。Vector はユーザがしゅうりできないぶひんでこうせいされ

## 日本語

ています。パフォーマンスをさいてきにするため、Vector とセンサーはせいけつにたもってください。

### カメラ/ディスタンス センサー

Vector のセンサー (フェース プレートおよびチェストにとうさい) は、いとくずのでないぬのでかるくふき、よごれやごみをとりのぞいてください。

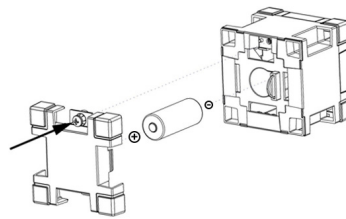
レンズをきずつけるかのうせいがあるものとのせっしょくをさけてください。レンズがそんしょうすると、Vector のきのうがそこなわれるかのうせがあります。

### Cube の電池

ちゅうい — でんちのこうかんはおとながおこなってください。  
Cube でんちをこうかんするさいは、つぎのでじゅんにしたがつてください。

1. フィリップスヘッド (PH1) ドライバーをつかってネジをゆるめます。
2. カバーをあけ、バッテリーをとりだします。
3. バッテリーを 1.5 ボルト単 5 形 (910 LR1 1.5V、または E90 LR1 1.5V) のプラス (+) 側を上 (カバー側) にして置き換えます。
4. カバーをもとのいちにもどし、ねじをしめます。ねじをしめすぎないようにしてください。
5. バッテリーに問題がなく正常に設置されると、ライトが点滅します。

## 日本語



### じゅうような Cube でんちじょうほう

- ひつようなサイズおよびすいしょうタイプのあたらしいでんちのみをしようしてください。
- じゅうでんちはしようしないでください。
- ただしきょくせい (+と-) をそんちょうしてください。
- じゅうでんちいがいのものをじゅうでんしないでください。
- でんちをひのなかにすてないでください。
- でんちは、しゅうおよびじちたいのガイドラインにしたがつてリサイクルまたははきしてください。

### ほしょう

べいこくでは、ほんせいひんのごこうにゆうとどうじに 1 ねんのげんていほしょうがつきます。こうにゆうされたくに (あるいはきょじゅうこく) におけるしょうひ

## 日本語

しゃほごのほうきせいのたいしょうとなるしょうひしゃについては、このほしょうによるりえきが、このようなしょうひしゃほごのほうきせいによってもたらされるすべてのけんりおよびきゅうさいしゅだんにくわえていきょうされます。このほしょうはせいぞうじょうのけっかんをたいしょうとするものであり、ごよう、かいへん、どうなん、ふんしつ、ふせいしょう、ふとうしょう、つうじょうの「そんごう」にたいするほしょうはたいしょうがいとります。ほしょうきかんちゅうは、Anki のさいりょうでけっかんのとくていをおこないます。Anki はけっかんをとくていしたら、たんどくで、けっかんのあるぶひんまたはせいひんをしゅうりするか、どうとうひんとうかんします。これは、せいていほうじょうのけんりにえいきょうをおよぼすものではありません。ほしょうのしょうさい、あんぜんせいにかんするさいしんじょうほう、サポートじょうほうについては [anki.com/warranty](http://anki.com/warranty) をさんしょうしてください。



© 2018 Anki, Inc. All rights reserved.

Anki, Vector, および Anki と Vector のロゴは、Anki, Inc. のとうろくしょうひょうです。  
55 2nd Street, 15th Floor  
San Francisco, CA 94105, USA

アプリのりょうかのうなバッジはかくオーナーのしょうひょうです。

Anki によってせつけいをおこない、ちゅうごくでくみたてられました。

## 日本語

### サポート

[anki.com/support](http://anki.com/support)

これらのしじにはじゅうようなじょうほうがふくまれていますので、あとからさんしょうできるようにほかんしておいてください。ほしょうのしょうさいおよびさいしんのきせいじょうほうについては、[anki.com/compliance](http://anki.com/compliance) をさんしょうしてください。



**anki**<sup>®</sup>