

# 深圳市云顶通讯电子有限公司

TEL: +86 0755-23073599

FAX: +86 0755-23097189

E-mail:ws@szydtx.com

## 承認書 APPROVAL

制造商  
manufacturer

Shenzhen Yunding Communication Electronics Co., Ltd

品名规格  
DESCRIPTION:

ROB ant

型号  
Model:

SMA

客户料号  
CUS PART NO.:

日期  
DATE:

2023-1-3

### 云顶呈样签章

工 程 ENGINEERING DEPARTMENT	品 保 Q C DEPARTMENT	业 务 SALES DEPARTMENT

### 客户承认签章

工 程 ENGINEERING DEPARTMENT	品 保 Q C DEPARTMENT	采 购 PURCHASING DEPARTMENT

联系电话: 0755 23073599

※ 承认书一式三份, 惠蒙贵司承认签章

※ Approval in duplicate, please signed by your company.

# 深圳市云顶通讯电子有限公司

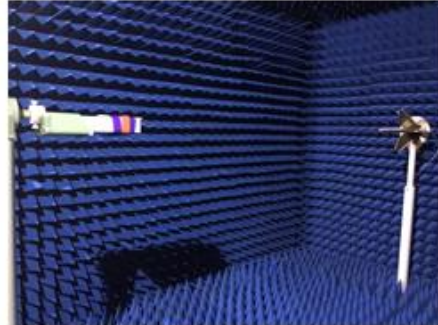
TEL: +86 0755-23073599

FAX: +86 0755-23097189

E-mail:ws@szydtx.com

## 1.测试项目与设备

	测试项目	设备
1. S11 参数 (S-parameter)	1. 回波损耗 (Return Loss) 2. 电压驻波比 (VSWR)	网络分析仪: Agilent E5071B HP 8753D
2. 有源测试 (Active)	1. 发射功率 (TRP) 2. 接收灵敏度 (TIS)	1. 暗室: ETS 7x4x3 m (3D) Chamber ETS 5x3x3 m (3D) Chamber 2. 综合测试仪: Agilent 8960 E5515B ×2 StarPoint SP6011
3. 无源测试 (Passive)	1. 天线增益 (Gain) 2. 天线效率 (Efficiency)	1. 暗室: ETS 7x4x3 m (3D) Chamber ETS 5x3x3 m (3D) Chamber 2. 网络分析仪: Agilent E5071B HP 8753D



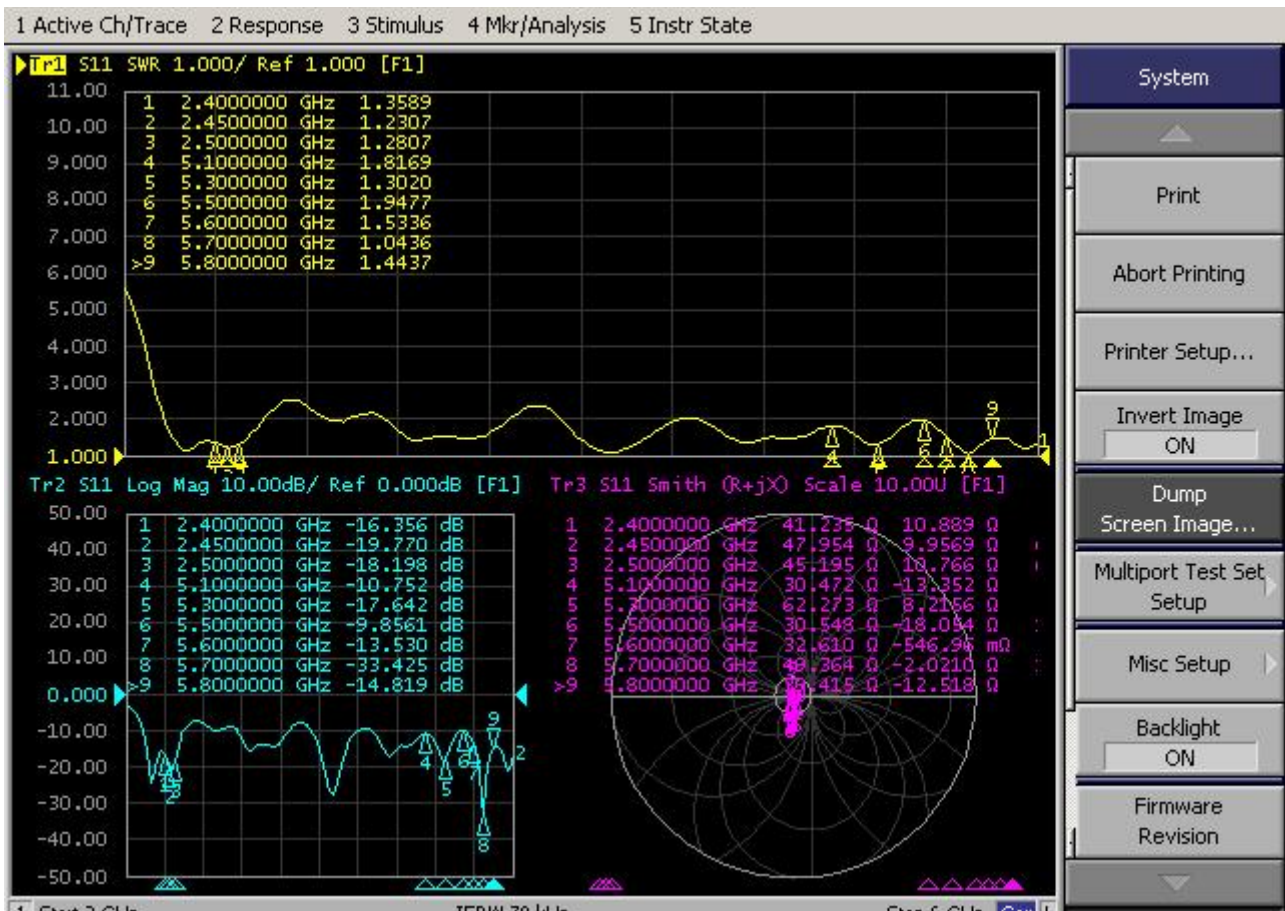
# 深圳市云顶通讯电子有限公司

TEL: +86 0755-23073599

FAX: +86 0755-23097189

E-mail:ws@szydtx.com

## 2. 天线性能



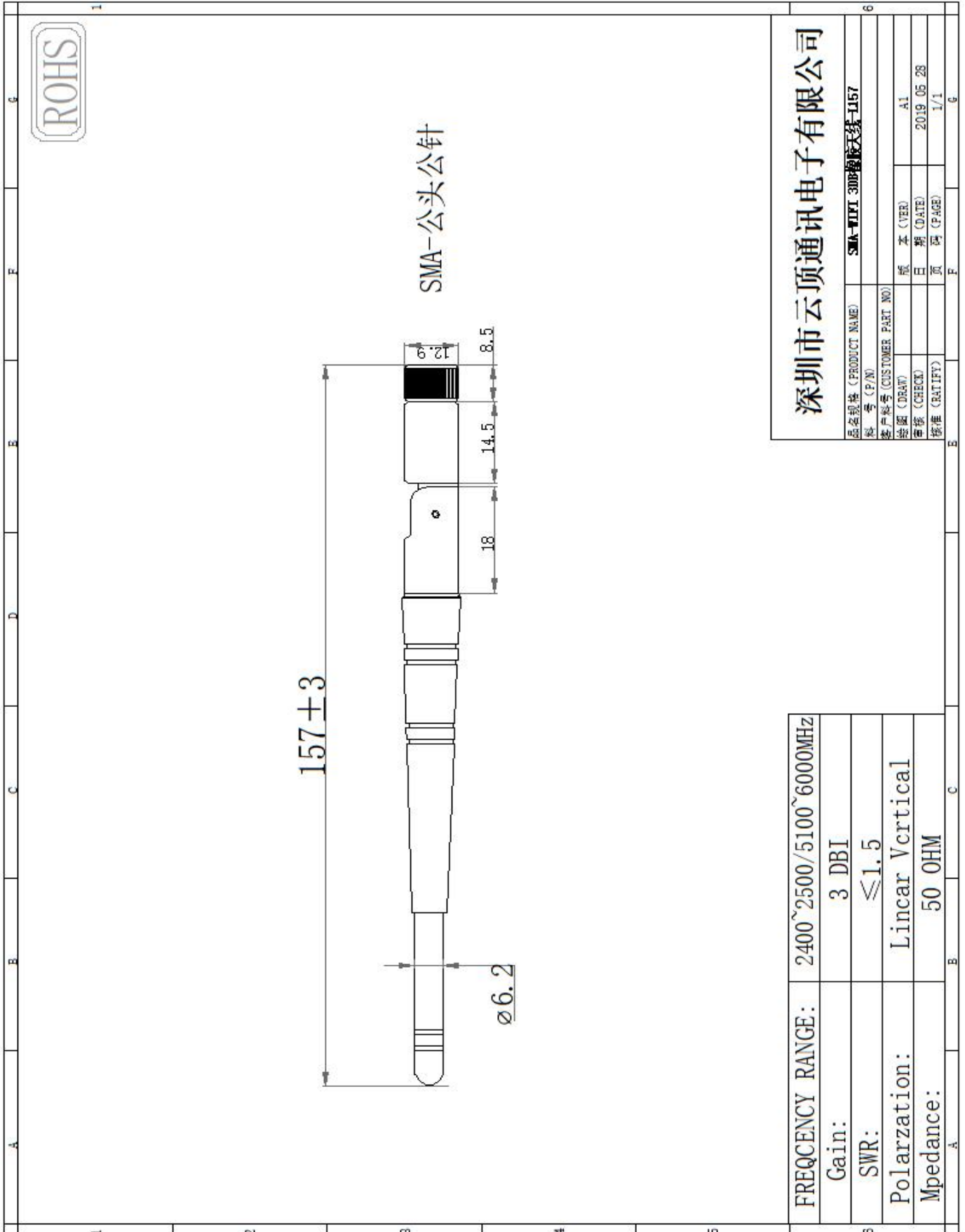
# 深圳市云顶通讯电子有限公司

TEL: +86 0755-23073599

FAX: +86 0755-23097189

E-mail:ws@szydtx.com

## 3.天线结构图:



# 深圳市云顶通讯电子有限公司

TEL: +86 0755-23073599

FAX: +86 0755-23097189

E-mail:ws@szydtx.com

## 4.天线效率和增益:

Passive Test For WIFI										
Freq (MHz)	Effi (%)	Effi (dB)	Gain (dBi)	Gain (dBd)	UHS (%)	DHIS (%)	Max (dB)	Min (dB)	Attenut Hor	Attenut Ver
2400	50.95	-2.93	2.57	0.42	22.906	28.047	2.57	-23.43	48.09	47.94
2410	50.35	-2.98	2.48	0.33	23.585	26.761	2.48	-24.02	48.07	47.87
2420	51.21	-2.91	2.46	0.31	25.17	26.045	2.46	-26.2	48.18	48
2430	53.88	-2.69	2.59	0.44	27.509	26.373	2.59	-27.38	48.17	47.99
2440	56.87	-2.45	2.76	0.61	29.67	27.204	2.76	-26.16	48.33	48.11
2450	59.47	-2.26	2.83	0.68	31.157	28.317	2.83	-27.79	48.44	48.14
2460	60.02	-2.22	2.73	0.58	31.354	28.668	2.73	-26.56	48.41	48.06
2470	60.23	-2.2	2.63	0.48	31.501	28.732	2.63	-25.39	48.49	48.11
2480	60.97	-2.15	2.62	0.47	32.315	28.653	2.62	-23.73	48.63	48.18
2490	62.93	-2.01	2.71	0.56	34.131	28.803	2.71	-22.93	48.76	48.29
2500	63.47	-1.97	2.79	0.64	35.22	28.248	2.79	-22.05	48.69	48.16

Passive Test For WIFI-5G										
Freq (MHz)	Effi (%)	Effi (dB)	Gain (dBi)	Gain (dBd)	UHS (%)	DHIS (%)	Max (dB)	Min (dB)	Attenut Hor	Attenut Ver
5100	47.61	-1.7	2.49	0.34	32.894	34.717	2.49	-22.46	60.54	59.93
5200	45.39	-1.4	2.67	0.52	35.099	37.294	2.67	-20.99	60.75	60.28
5300	45.1	-1.48	2.76	0.61	34.539	36.565	2.76	-19.3	60.42	59.76
5400	50.94	-1.68	2.59	0.44	33.002	34.938	2.59	-19.6	60.61	60.07
5500	47.98	-1.68	2.49	0.34	32.854	35.125	2.49	-21.11	60.91	60.18
5600	48.41	-1.71	2.25	0.1	32.662	34.752	2.25	-20.24	60.86	60.31
5700	50.82	-1.95	3.02	-0.13	30.931	32.887	2.02	-21.02	61.2	60.63
5800	54.69	-1.89	3.13	-0.02	31.456	33.23	2.13	-20.23	60.81	60.17
5900	59.91	-2.23	1.99	-0.16	29.154	30.752	1.99	-22.75	60.81	60.08
6000	62.63	-2.03	2.16	0.01	30.382	32.244	2.16	-22.46	61.14	60.57

# 深圳市云顶通讯电子有限公司

TEL: +86 0755-23073599

FAX: +86 0755-23097189

E-mail:ws@szydtx.com

## 电器技术参数

电性能指标		Electrical Specifications	
频率范围	2400~2500/5100~6000MHz	Frequency Range	2400~2500/5100~6000MHz
电压驻波比	≤2.0	VSWR	≤2.0
输入阻抗	50 Ω	Input Impedance	50 Ω
增益	3 DBI	Gain	3 DBI
最大输入功率	50W	Maximum Input Power	50W
机械指标		Mechanical Specifications	
天线颜色	黑色	Antenna Color	BLACK
接口形式	SMA	Input connector	SMA
天线长度	157mm	Cable length	157mm
工作温度	-40℃~+85℃	Working Temperature	-40℃~+85℃
工作湿度	20~80%	Working Humidity	20~80%

# 深圳市云顶通讯电子有限公司

TEL: +86 0755-23073599

FAX: +86 0755-23097189

E-mail:ws@szydtx.com

## 环境性能测试 (Environment performance test) :

项目	测试条件	测试结果
储存环境	在没有指定的情况下测试温度、湿度、气压如下： 1. 温度为-30℃~+80℃ 2. 相对湿度为45%-85% 3. 气压为86kpa-106kpa	电气机械性能正常
高低温试验	在70℃与-40℃之间进行5次循环，然后在正常条件下 1-2H，检查外观质量。	尺寸应满足规定并应 满足 于机械、电气性能
耐恒定湿热 试验	相对湿度95±3%，试验温度：40℃.持续2H作用后， 试品取出后5min之内测定电气性能，试品在正常条 件下1-2H，检查外观质量	尺寸应满足规定并应 满足 于机械、电气性能
振动试验	振频范围10-55HZ，位移幅值：0.35MM，加速度幅值： 50.0M/S，扫频循环次数：30次	电气机械性能正常
跌落试验	1M高空按照互相垂直的轴方向自由跌落3次	电气机械性能正常

Project	Test condition	Test results
Storage environment	Test temperature, humidity, pressure without stated condition as follwings:1.Temperature: -30 °C ~ +80 °C ;2.Relative humidity: 45%-85%;3,Pressure: 86kpa-106kpa	Electrical and mechanical performance normal
High and low temperature test	Having 5 times cycle between -40°C to 70°C,Then in common condition 1-2 hours test exterior quality.	Measurement satisfied with electrical and mechanical performance normal.
Resistance constant hot and humid test	Relative humidity:95±3%,Test temperature: 40°C,last 2 hours ,put it after 5 min test the electrical function .Test products during common condition 1-2 hours ,Then test exterior quality.	Measurement satisfied with electrical and mechanical performance normal.
Vibration test	Vibrate Frequency:10-55HZ; Distance :0.35mm;Acceleration :50.0m/s;Sweep frequency cycle:30 times	Electrical and mechanical performance normal
Fall test	From 1m height fall down 3 times freely (vertical direction)	Electrical and mechanical performance normal