

a.bsolument
— SOUND FOR THE FUTURE —

PRODIGE[®]

Quick start guide

Guide de démarrage rapide

Sommaire *Summary*

Notre histoire <i>Our story</i>01
L'histoire de Prodigé <i>Prodige's story</i>02
Branchements <i>Connections</i>03
Démarrage rapide <i>Quick start</i>04
Contrôles <i>Controls</i>05-06
Connectivité <i>Features</i>07
Garantie <i>Warranty</i>08

a.bsolument

— SOUND FOR THE FUTURE —



Depuis 2015, notre entreprise A.bsolument est spécialisée dans la modernisation d'authentiques radios vintage. Nous offrons une nouvelle vie aux anciennes radios de famille. L'émotion, l'artisanat et la durabilité sont les facteurs qui nous animent depuis la création de notre entreprise.

Since 2015, our company A.bsolument has specialized in the modernization of authentic vintage radios. We give new life to old family radios. Emotion, craftsmanship and sustainability are the factors that have driven us since the creation of our company.

PRODIGE®

Home Bluetooth Speaker



Puissante, responsable et intemporelle, Prodigie est la première enceinte Bluetooth fabriquée en France avec des matériaux recyclés et durables, conçue pour vous accompagner tout au long de votre vie, à la manière des enceintes d'Antan, avec un design iconique et intemporel. Sa sonorité exceptionnelle a été mise au point en France par une équipe d'ingénieurs passionnés. Prodigie est labellisée Focal Inside®.

Powerful, sustainable and iconic, Prodigie is the first Bluetooth speaker made in France with recycled and sustainable materials, designed to accompany you throughout your life, like the speakers of yesteryear, with an iconic and timeless design. Its exceptional sound was developed in France by a team of passionate engineers. Prodigie is labeled Focal Inside®.

Branchements *Connections*



- ① Prise d'alimentation
- ② Prise USB (charge uniquement)
- ③ Entrée jack 3,5mm

- ① Power input
- ② USB (for charging)
- ③ 3.5mm input



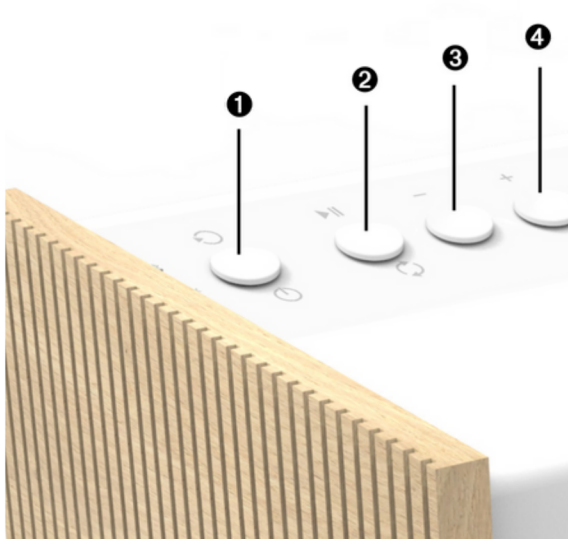
Quick start:

1. Connect the mains lead to the mains input on your speaker, then plug the power jack to the wall socket.
2. Press the power button ❶ for 2 seconds to turn on your speaker.
3. First connection: long press the pairing button ❷
4. Pair your phone via Bluetooth® and stream from any music app.

Démarrage rapide :

1. Connectez le câble d'alimentation à la prise d'entrée de votre enceinte puis branchez la fiche sur la prise de courant.
2. Appuyez 2 secondes sur le bouton de mise sous tension ❶ pour allumer l'enceinte.
3. Première connexion : appuyez longuement sur le bouton appairage ❷
4. Apparez votre téléphone via Bluetooth® et diffusez depuis n'importe quelle application musicale.

Contrôles *Controls*



① ON/OFF (long press) and **Source selection** (short press)

With Bluetooth® selected, long press the **② Play/Pairing** button to pair the phone.

② Bluetooth pairing (long press) and **Play/Pause** (short press)

2 clicks = next song and 3 clicks = previous song.

③ Volume -

④ Volume +

Adjust the bass level by quickly pressing **③ Volume -** and **④ Volume +** at the same time.

- 3 levels are offered to adapt the sound to your room.



① ON/OFF (appui long) et **Sélection de la source** (appui court)

- Une fois le Bluetooth® sélectionné, appuyez longuement sur le bouton

② Play/Appairage pour jumeler votre téléphone.

② Appairage Bluetooth (appui long) et **Play/Pause** (appui court)

- 2 clics = chanson suivante et 3 clics = chanson précédente.

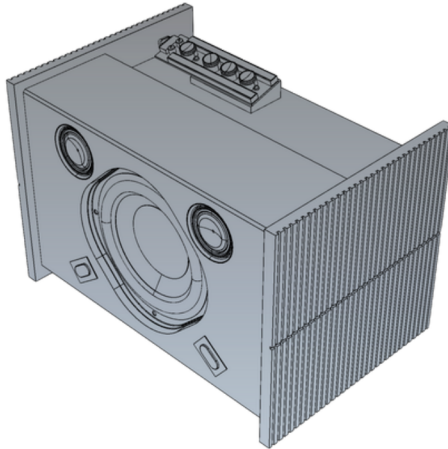
③ Volume -

④ Volume +

Réglez le niveau des basses en appuyant sur **③ Volume -** et **④ Volume +** simultanément.

- 3 niveaux sont proposés pour adapter le son à votre pièce.

Connectivité *Features*



Connectivité :

Features

- **Bluetooth** 5.0 Apt-X HD
- **Réglage des basses** *Bass level adjustment*
- **Entrée 3,5mm** *input*
- **Chargeur USB** *USB power charging*
- **Compatible SBC, AAC et aptX-HD**

Spécifications :

Technical sheets

- **Stéréo** *Stereo*
- **Puissance 90W** *Power*
- **Bass reflex**
- **Haut-parleurs Focal TAM** *Speakers*
- **Matériaux recyclés** *Recycled materials*
- **Matériaux durables** *Sustainable materials*

Enregistrez votre produit pour activer la garantie de 2 ans



Register your product to activate the 2-year warranty

MERCI THANK YOU

Design of device and packaging are intellectual properties of A. bsolument ©

All Rights Reserved. A. bsolument may not be used without permission. Permissions granted to A. bsolument.

The Bluetooth® wordmark and logos are registered trademarks owned by the Bluetooth SIG, Inc. and any use of such marks by A. bsolument is under license.

A. bsolument, 18 rue Orange, 63118 Cébazat, France.

Fabriqu  en France

a-bsolument.fr