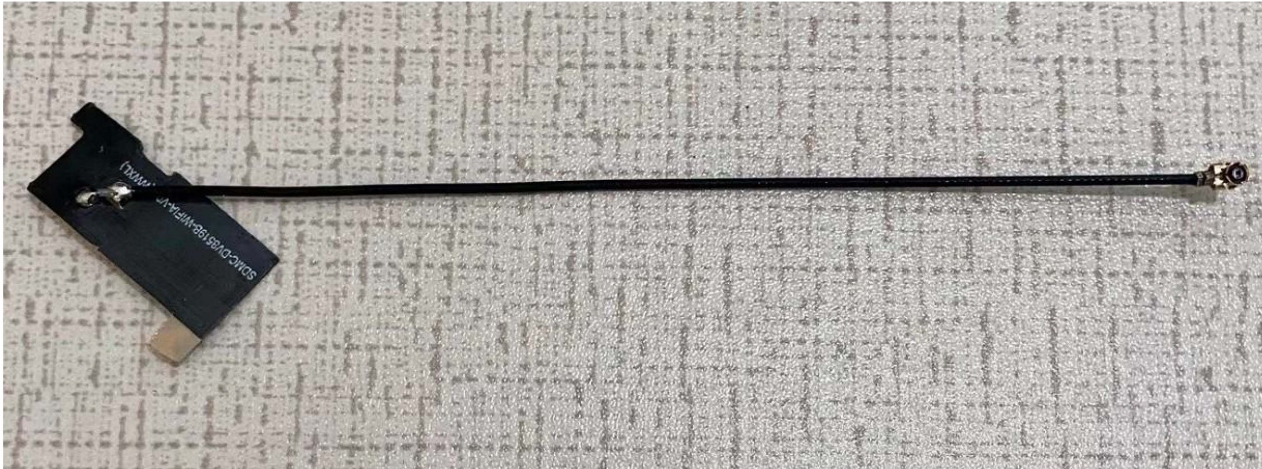


目录

| | |
|-------------------|---|
| 封面 | 1 |
| 目录 | 2 |
| 一、产品成品图 | 3 |
| 二、产品测试参数 | 3 |
| 三、天线测试环境 | 4 |
| 四、天线无源参数: | 5 |
| 1. 驻波比图: | 5 |
| 五、产品特点 | 5 |
| 六、产品结构图 | 6 |
| 七、环境可靠性试验报告 | 7 |
| 1、环境试验 | 7 |
| 2、盐雾试验 | 8 |
| 八、包装说明 | 9 |

Antenna specifications

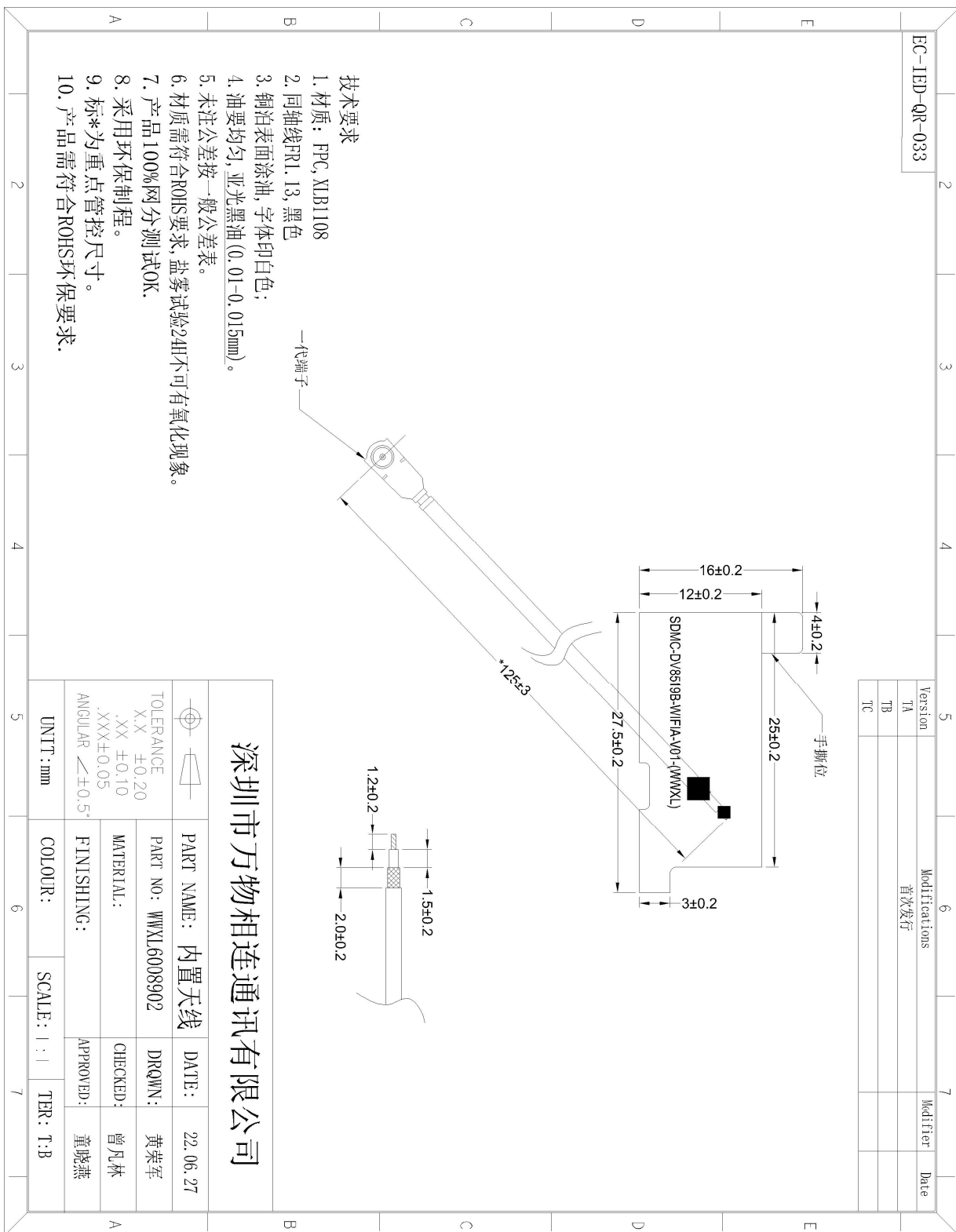
1. Product drawings



2. Product test parameters

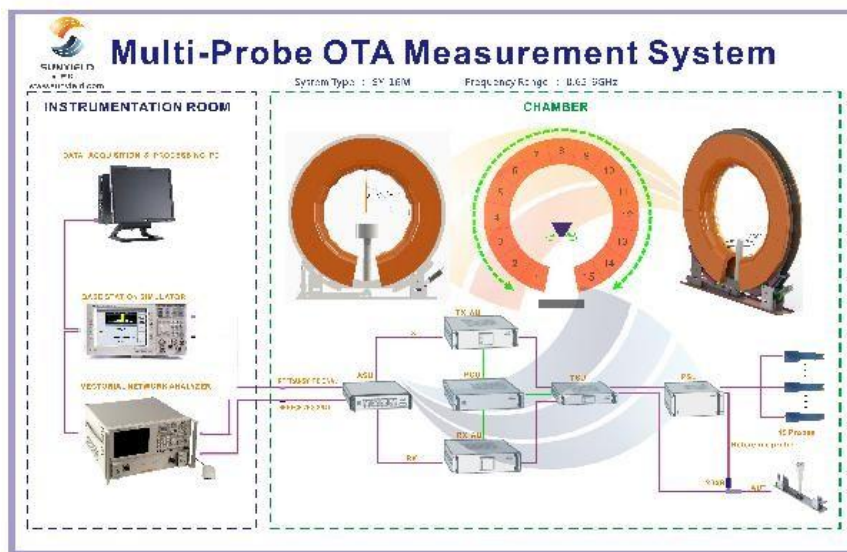
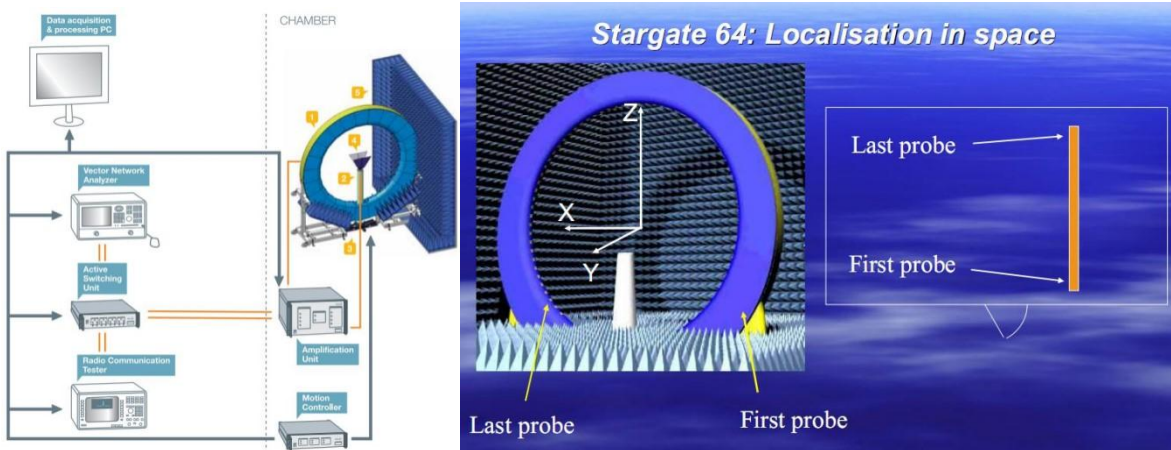
| | | | |
|-----------------------|--|-----------------------|--|
| Product Name | Built-in antenna (WWXL6008902) | Model | ModelType XLBI108 |
| Electrical parameters | ELECTRICAL SPECTFICATIONS | Mechanical parameters | MECHANICAL SPECTFICATIONS |
| Frequency Range | FrequencyRange 2400-2500/5150-5850MHz | Size Dimensions | 27.5*12*0.2 |
| Input impedance | Impedance 50Q | Connector model | Connector IPEX |
| Standing wave ratio | VSWR ≤3.5 | Line length | linelength 1.13 black 125 soil 3 mm |
| Gain | Gain 1.49dBi | Operating temperature | Working Temperature - 45'C - +85'C |
| Extreme f seven test | Polarization linear polarization | Storage temperature | LimitTemperature - 45°C - +85°C |
| Radiation direction | Radiation Omnidirectional | | |

六、产品结构图



深圳市万物相连通讯有限公司 / 万物相连通讯襄阳有限公司
地址：深圳市南山区桃源街道龙珠四路2号方大城4号楼1101室
地址：湖北省襄阳市谷城县鄂西北再生资源交易中心

三、天线测试环境

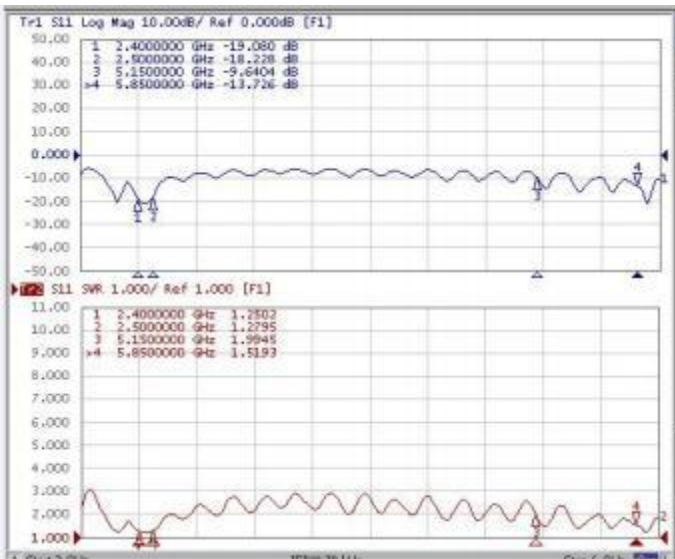


| | |
|-------|--|
| 测试系统: | SY-16M 天线测量系统 |
| 测试环境: | 温度 22℃±3℃, 湿度 50%±15% |
| 测试设备: | Agilent 5071C Agilent 8960 综测仪 Agilent CMW500 4G 综测仪 |

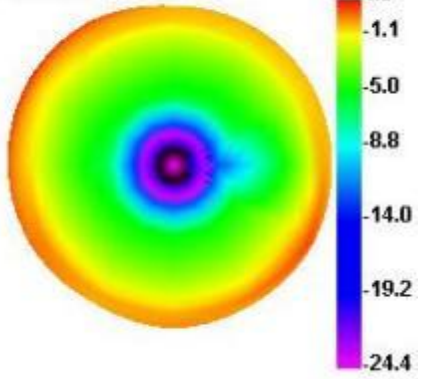
深圳市万物相连通讯有限公司 / 万物相连通讯襄阳有限公司
地址: 深圳市南山区桃源街道龙珠四路2号方大城4号楼1101室
地址: 湖北省襄阳市谷城县鄂西北再生资源交易中心

Four, Gain efficiency test data

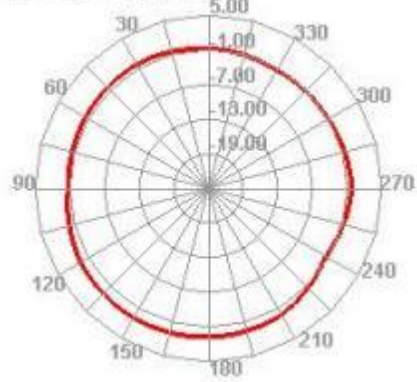
| Passive Test For 2400-2500 | | |
|----------------------------|-------------|---------------|
| Freq (MHz) | Effi (%) | Gain (dBi) |
| 2400 | 58.28 | 1.49 |
| 2410 | 57.11 | 1.47 |
| 2420 | 55.78 | 1.48 |
| 2430 | 58.01 | 1.46 |
| 2440 | 62.23 | 1.03 |
| 2450 | 67.64 | 1.27 |
| 2460 | 67.18 | 1.29 |
| 2470 | 63.67 | 1.08 |
| 2480 | 65.93 | 1.28 |
| 2490 | 67.39 | 1.49 |
| 2500 | 64.38 | 1.23 |



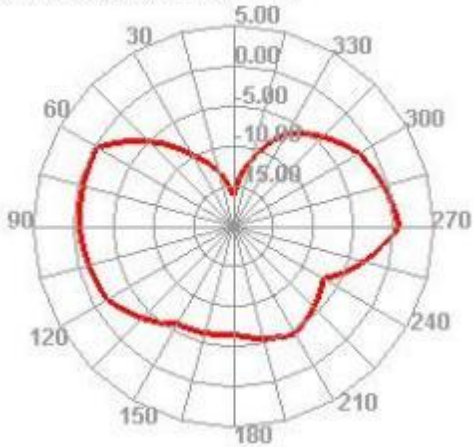
2400.000MHz



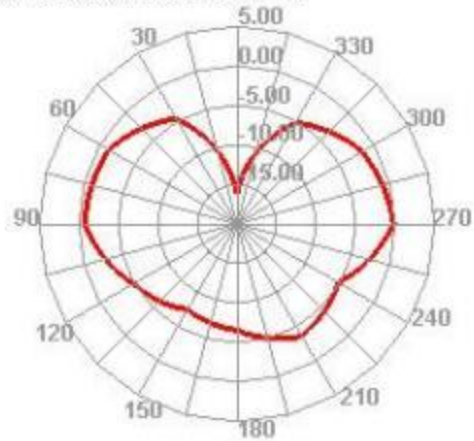
2400.000MHz H



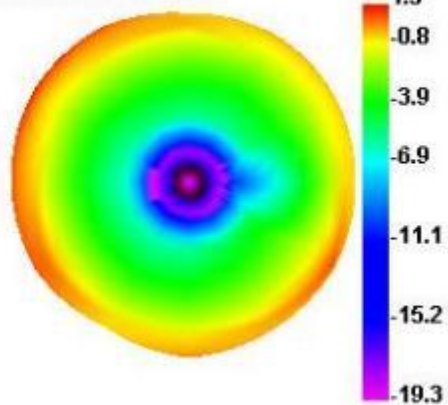
2400.000MHz E1



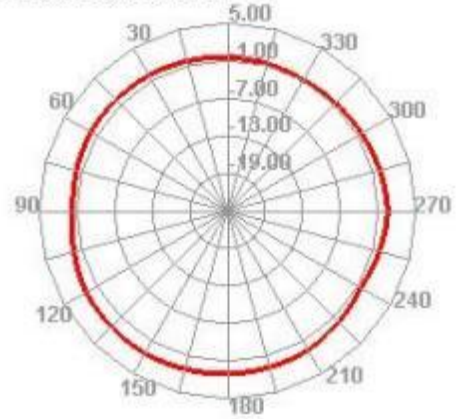
2400.000MHz E2



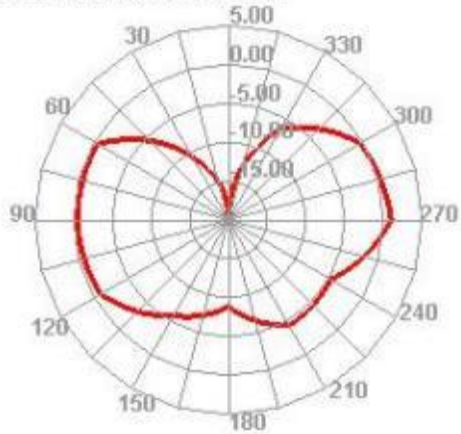
2450.000MHz



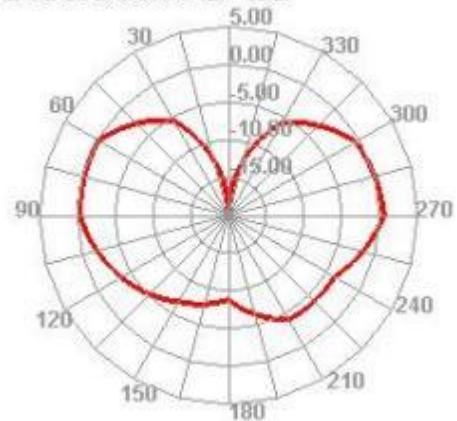
2450.000MHz H



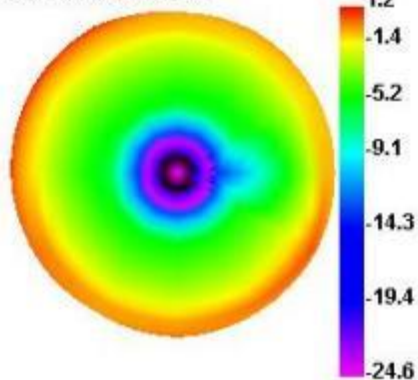
2450.000MHz E1



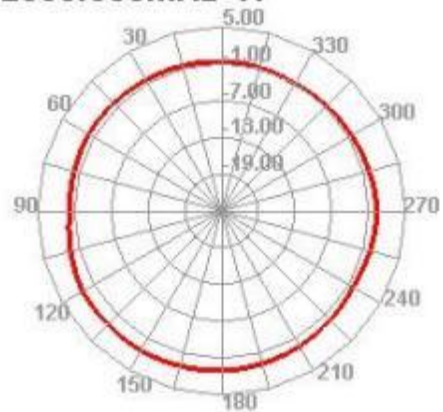
2450.000MHz E2



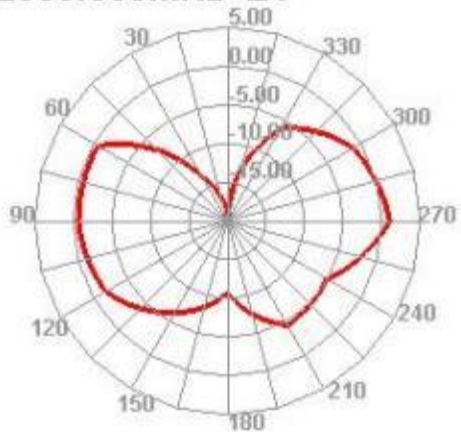
2500.000MHz



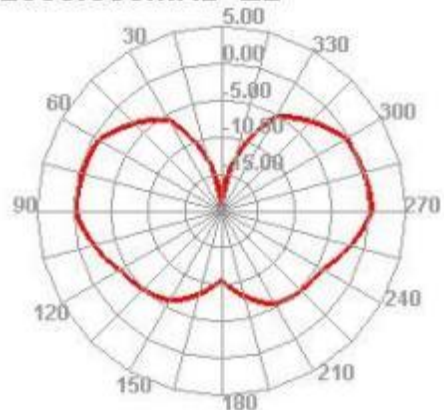
2500.000MHz H



2500.000MHz E1



2500.000MHz E2



七、环境可靠性试验报告

1、环境试验

| 高低温恒湿试验报告 | | | | | | |
|-----------|---|----------------|----------------------------|-----------------------------|----|----|
| 试验项目 | 高温、低温、恒湿试验 | | | | | |
| 试验样板名称 | 内置天线 (WWXL6008902) | 测试日期 | 2022. 06. 24 | | | |
| 实验/检测设备 | 恒温恒湿试验箱 网络分析仪 | 测试数量 | 5 PCS | | | |
| 检验标准 | 1. 金属表面镀层无脱落、裂痕、起皱等不良；非金属部分不能有变色、破裂、变形、脱胶等不良。 2. 电气测试符合设计要求；电压驻波比测试合格。 | | | | | |
| 试验名称 | 试验项目 | 要求 | 试验方法 | 实际测试数据 | 结果 | |
| | | | | | 样品 | 判定 |
| 高温试验 | 温度 (°C) | +85±3 | 按照 GB2423. 1-89 第9章规定的方法进行 | +87 1. 2 2. 3 1 | 1 | 合格 |
| | 试验样品温度稳定时间 (h) | | | | 2 | 合格 |
| | 试验持续时间 (h) | | | | 3 | 合格 |
| | 恢复时间 (h) | | | | 4 | 合格 |
| | | | | | 5 | 合格 |
| 低温试验 | 温度 (°C) | -45±3 | 按照 GB2423. 1-89 第8章规定的方法进行 | -46 1. 2 2. 4 1. 1 | 1 | 合格 |
| | 试验样品温度稳定时间 (h) | | | | 2 | 合格 |
| | 试验持续时间 (h) | | | | 3 | 合格 |
| | 恢复时间 (h) | | | | 4 | 合格 |
| | | | | | 5 | 合格 |
| 恒定湿热试验 | 温度 (°C) 相对湿度 (%) | +40±2 90-95 | 按照 GB2423. 3-93 第5章规定的方法进行 | +42 92 22 1. 1 | 1 | 合格 |
| | 试验持续时间 (h) | | | | 2 | 合格 |
| | 恢复时间 (h) | | | | 3 | 合格 |
| | | | | | 4 | 合格 |
| | | | | | 5 | 合格 |

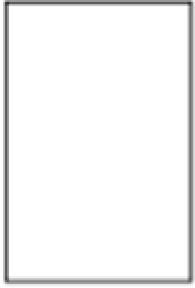
深圳市万物相连通讯有限公司 / 万物相连通讯襄阳有限公司
 地址：深圳市南山区桃源街道龙珠四路2号方大城4号楼1101室
 地址：湖北省襄阳市谷城县鄂西北再生资源交易中心

2、盐雾试验

| 盐雾试验报告 | | | | |
|--------|--|-------------------|--------------|----|
| 试验项目 | 盐雾试验 | | | |
| 试验样板名称 | 内置天线 (WWXL6008902) | 测试日期 | 2022. 06. 24 | |
| 设备名称 | 盐雾腐蚀试验箱 | 测试数量 | 5 PCS | |
| 试验方法 | 将测试样板放入调制好的盐溶液试验箱内、盐雾腐蚀箱进行连续喷雾试验 | | | |
| 盐溶液浓度 | 52g/L | 盐溶液 PH 值: 6.5-7.2 | 试验周期: 24h | |
| 实际测试数据 | 55g/L | 盐溶液 PH 值: 6.8 | 试验周期: 26h | |
| 试验标准 | 按照 GB/T10125《人造气氛腐蚀试验、盐雾试验》进行试验; 结果按照 GB/T6461-2002《金属基体上金属和其他无机覆盖层经腐蚀试验后的试样和试件的评级》评级。 | | | |
| 试验结果 | | | | |
| 编号 | 耐腐蚀等级 | 实际测试数据 | 评定结果 | 备注 |
| 1 | Rp/Ra=10/10vsB | Rp/Ra=10/10vsB | 合格 | |
| 2 | Rp/Ra=10/10vsB | Rp/Ra=10/10vsB | 合格 | |
| 3 | Rp/Ra=10/10vsB | Rp/Ra=10/10vsB | 合格 | |
| 4 | Rp/Ra=10/10vsB | Rp/Ra=10/10vsB | 合格 | |
| 5 | Rp/Ra=10/10vsB | Rp/Ra=10/10vsB | 合格 | |

深圳市万物相连通讯有限公司 / 万物相连通讯襄阳有限公司
地址: 深圳市南山区桃源街道龙珠四路2号方大城4号楼1101室
地址: 湖北省襄阳市谷城县鄂西北再生资源交易中心

八、包装说明：每 PE 袋装100个；在放入大纸箱。



↙

图1 PE袋

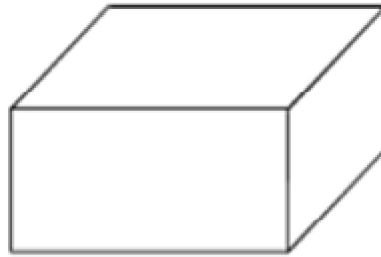


图2 纸箱↙