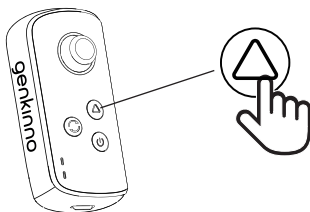
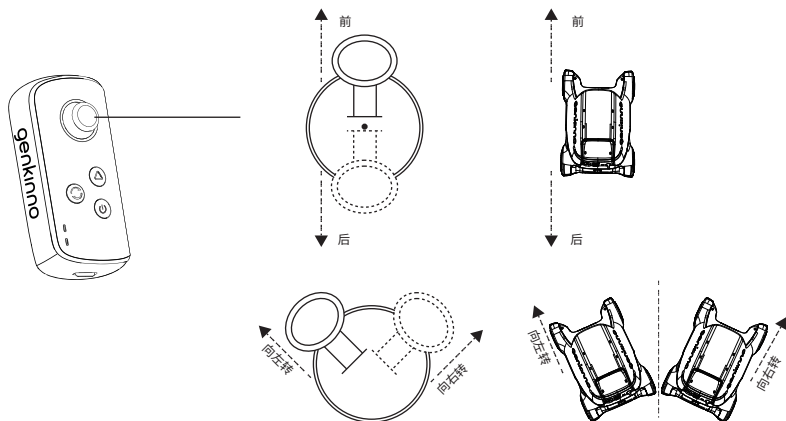


3.3.4 启停控制

单击启停按键，可以控制泳池机器人的启动与停止。功能指示灯绿灯/蓝灯常亮，表示泳池机器人启动，指示灯闪烁，表示泳池机器人停止工作。



3.3.5 操控说明

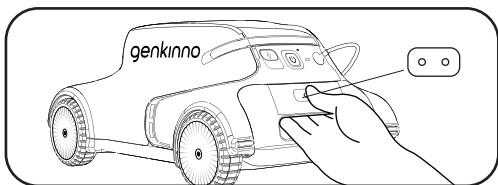


3.3.6 遥控器指示灯说明

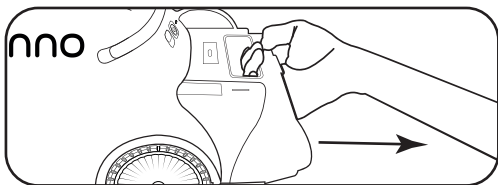
遥控器指示灯说明	
蓝灯慢闪	自动模式, 停止
蓝灯常亮	自动模式, 启动
绿灯慢闪	手动模式, 停止
绿灯常亮	手动模式, 启动
红灯常亮	低电量报警
红灯闪烁	遥控器断连
蓝灯和绿灯交替慢闪	遥控器在对频模式

3.4 滤网清洁

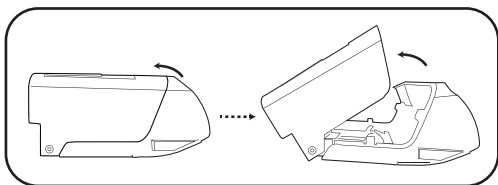
强烈建议在每次使用后清洁滤网，避免影响下次清洁效果。



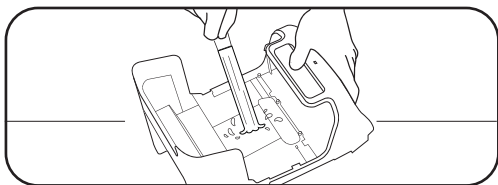
- ①
按住按钮
- 



- ②
拉出水箱



- ③
打开水箱



- ④
清洁水箱

3.5 泳池机器人充电

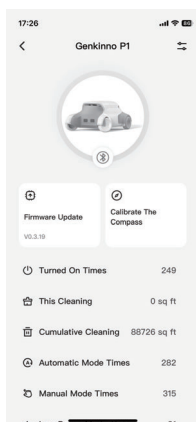
每次使用后，请及时给泳池机器人充电，以便于下次使用。
充满电后，请及时扣上充电胶塞。

4. GENKINNO APP

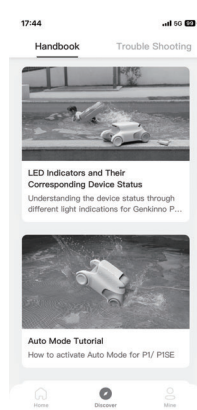
Genkinno P2支持连接APP管理泳池机器人, 从Google Play或APP Store搜索“Genkinno”下载安装应用到手机上。

通过APP, 可以获取以下的服务:

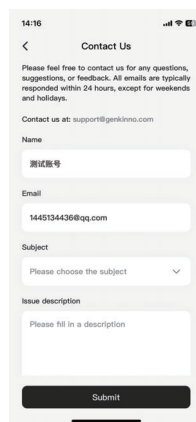
- 管理泳池机器人, 并对机器人进行固件升级;
- 获取泳池与机器人维护常识, 更好的管理泳池;
- 联系官方, 及时获取技术服务团队的支持;



泳池机器人信息



维护常识



联系官方

5. 存储

- 请确保泳池机器人关机。
- 确保清洁机器人中没有水残留, 且保持干燥。
- 彻底清洁滤网和机器人。
- 将泳池机器人存放在不受阳光直射/雨淋/霜冻的环境中。
- 存放前请将泳池机器人充满电, 且每三个月充一次电, 以保持电池容量在40%-60%之间。
- 冬季请将泳池机器人存储在室内, 避免对机器造成损坏。

6. 产品规格

产品基本信息	
产品尺寸	415×276×200 mm
重量	4.4kg
最大泳池水深	2.5m
最长续航时间	120min
适用泳池大小	100m ²
工作环境温度	0°C ~ 40°C
泳池酸碱度	7.0 ~ 7.8
泳池最大倾斜角	15°
存储温度	-20°C - 45°C, RH ≤ 75%
清洁模块	
清洁功率	额定功率40W
过滤水箱容量	2.4L
可过滤微粒范围	147μm
泳池覆盖	池底
清洁模式	自动 / 手动
清洁速度	0.15m/s
电池	
电池容量	9000 mAh (97.2Wh)
标称电压	10.8V
充电限制电压	12.6V
电池类型	3S3P
充电环境温度	-10°C - 40°C
充电耗时	3 - 3.5h
遥控器	
最长续航时间	30h
最远控制距离	30m
工作环境温度	0°C ~ 40°C

7. 常见问题答疑

现象	解决措施
清洁机器人无法开机	1.机器人在连接充电器时是无法开机的,请拔掉充电器再尝试开机。
	2.如果仍然无法开机,可能是机器人电量耗尽,请连接充电器给机器人充电,等充电器指示灯从红灯转为绿灯时候,拔掉充电器再尝试开机。
清洁机器人无法充电	1.检查充电器是否完好,先单独将充电器接在电源上,观察充电器的指示灯是否显示,如果充电器指示灯不亮,说明充电器异常。
	2.电源指示灯可以正常亮,连上机器人后,电源指示灯显示绿灯,说明机器人异常。请联系:support@genkinno.com
清洁机器人工作时不移动	1.如果机器人电量灯显示红色,说明机器人没电了,请给机器人充电。
	2.如果机器人电量灯显示绿色,请检查过滤水箱滤网,确保过滤水箱的滤网没有堵塞。
清洁机器人开机后,状态灯白灯闪烁	1.机器人开机后白灯闪烁表示处于启动中,等待1min左右,机器人变为蓝灯常亮后,机器人将执行清洁工作。
遥控器无法操控清洁机器人	1.遥控器和机器人可能没有配对,请按说明书指引将机器人和遥控器配对后再尝试。

8. 注意事项

8.1 请严格遵守以下警告：

- 禁止使用非官方推荐或销售的配件。
- 此型号仅适用于池底清洁。
- 请勿让儿童骑乘或玩耍。
- 请勿使用非原装和未授权的电源适配器。
- 充电时，电源适配器必须连接到有漏电保护的插座。
- 当池中有人或动物时，请勿操作泳池机器人。
- 充电时，应将泳池机器人放在阴凉处，不要被任何东西覆盖，以防过热损坏内部电器元件。
- 只有经过认证的专业人员才能拆卸泳池机器人的密封核心套件。
- 泳池过滤器运行时请勿操作泳池机器人。
- 泳池机器人电机内部含有油脂，破损需要及时将机器人取出。
- 如果泳池机器人需要长期存放，应每三个月充电一次，以保持电池容量在40%-60%之间。请仅使用原装和授权的电源适配器。如果泳池机器人长时间不充电，由于电池的自放电，电池电压会低于过放保护电压，可能造成不可逆的损坏。
- 请勿在任何高温热源附近使用或存放泳池机器人。
- 请勿用指甲或其他尖锐物品刺破泳池机器人外壳。
- 请勿锤击、撞击或投掷泳池机器人。
- 充电前请确保充电插座干燥。

8.2 请确保执行以下预防措施：

- 检查泳池机器人车轮，确保它们转动正常。
- 使用后务必清洁和清洗过滤网。
- 保养、清洁或不使用时，请关闭泳池机器人。
- 泳池机器人应存放在阴凉通风处，避免阳光直射。
- 由于电池容量的限制，该泳池机器人仅适用于面积不超过100m²的游泳池；否则会影影响清洁效果。

9. 保修与售后

CN

该产品已通过工厂技术部门进行的所有质量控制和安全测试,符合相关法律法规要求。

保修信息

- 保修期为自购买之日起12个月(仅限电池和电机)。
- 如果产品被未经授权的人员更改、误用或维修,则本保修无效。
- 保修仅适用于制造缺陷,不包括因所有者对产品处理不当而造成的任何损坏。
- 保修期内的任何索赔或维修必须提供订单号或其他相关记录。

您可以在genkinno官方网站查询最新信息：
<http://www.genkinno.com/support>

如果您对说明书有任何疑问或建议，
请通过以下电子邮箱联系我们：support@genkinno.com

Copyright@2022 乐嵩格科技 版权所有

www.genkinno.com



SUCCESS COURIER SL

CALLE RIO TORMES NUM.1,PLANTA 1,DERECHA,
OFICINA 3,Fuenlabrada, Madrid,28947 Spain

successservice2@hotmail.com

OST-EU-20230209000031



Points de collecte sur www.quefairedemesdechets.fr