

Dongguan Changan grand exhibition hardware electronics factory

Sample antenna acceptance letter

customer name:

Customer Material Number:

Large display material number: 2.4G-110mm-4.4mm- Antenna

Specification of goods: 2.4G copper tube antenna, line length L:110mm

Factory signature:

makefile	check	approval

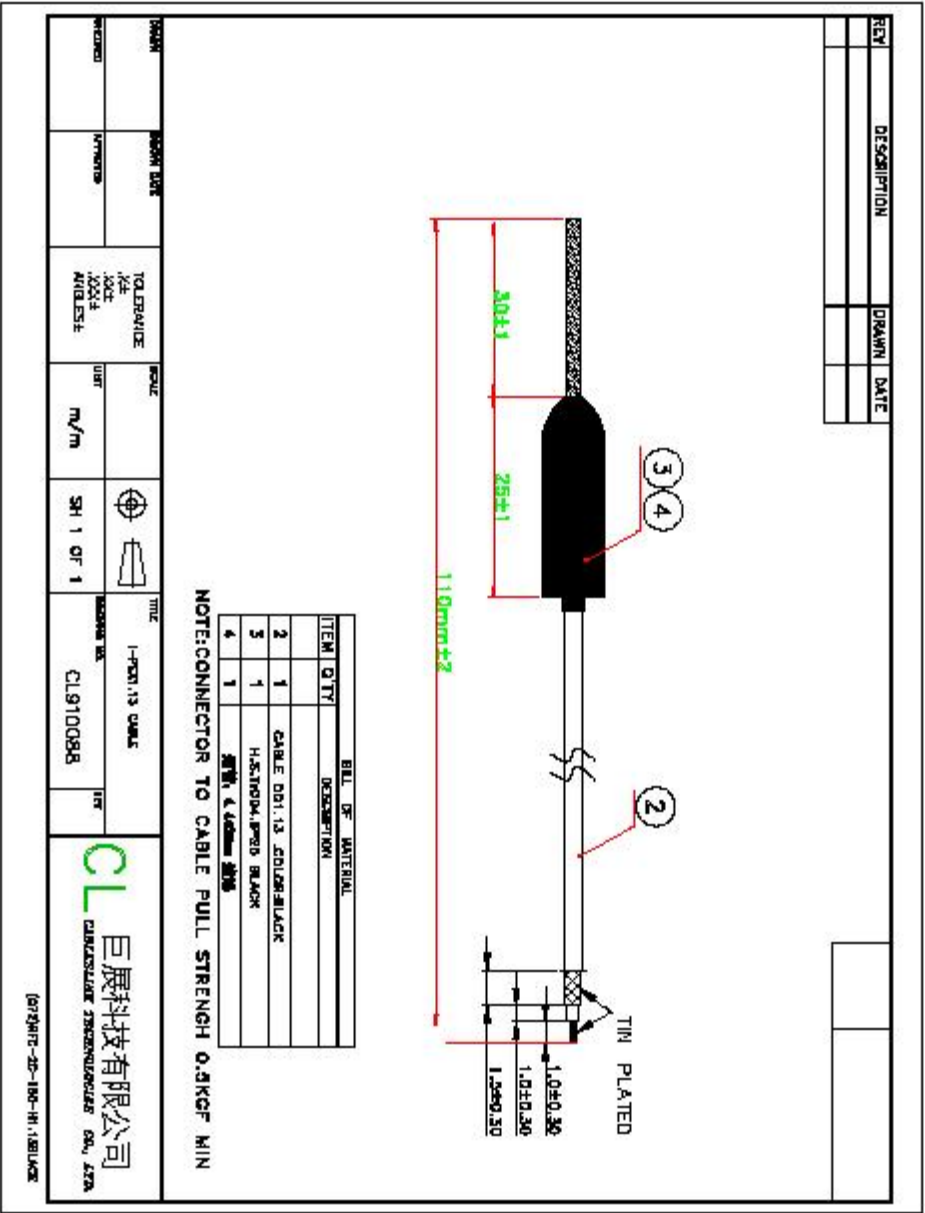
Customer acknowledges signature:

pection	check	approval

目录

1、封面.....	1
2、目录.....	2
3、产品图面.....	3
4、性能参数表.....	4
5、材质测试报告.....	5-6
6、热缩管报告.....	7-8
7、2D厂型报告.....	9-10
8、网分报告.....	11

3、Product Surface Picture



4、性能参数

电气参数(Parameter)	
频率范围(Frequency)	2390-2500MHz
输入阻抗(Impedance)	50 Ω
天线增益(Antenna Gain)	2.18dBi
转接型号(Connector)	焊接
机械参数(Mechanical Parameter)	
总长(Length)	110±1mm
同轴电缆(Cable)	RF1.13单银线
盐雾测试(Salt Spray Test)	
环境参数(Environment Parameter)	
工作温度 (Operation Temperature)	-20℃~65℃
储藏温度 (Storage Temperature)	-30℃~75℃

东莞市巨展五金电子有限公司

1. 适用范围:

Scope

本规格书制定了 50Ω FEP 绝缘射频电缆 YD113 系列的结构和电气特性.

This specification covers the construction and the electrical properties of YD113 series of 50Ω FEP Insulation Coaxial Cable.

2. 结构/Construction:

单位/Unit:mm

项目/Item		详细资料/Details
导体/Conductor	材料/Material	镀银铜线 /Silver-coated Copper Wire
	构成(根/mm) Composition(No. /mm)	7/0.083
	标称直径/NOM. O. D	0.246±0.03
绝缘层 /Insulation	材料/Material	聚全氟乙丙烯 (白 然 色) /FEP(Natural)
	标 称 绝 缘 厚 度 /Nom. Thick. (mm)	0.23
	标称外径/NOM. O. D	0.70±0.03
屏蔽层/Shield	材料/Material	镀锡铜线/Tinned annealed copper wire
	构成/Composition	16*4/0.05
	编织密度/Coverage (%)	90±5
	标称外径/NOM. O. D	0.92±0.03
护套/Jacket	材料/Material	聚全氟乙丙烯/FEP
	标 称 护 套 厚 度 / Nom. Thick (mm)	0.10
	标称外径/Nom. O. D (mm)	1.13±0.05
	颜色/Color	按与客户确认的颜色/According to corresponding have approved by the suppliers and customers

3. 电气特性(20℃时)/Electrical Properties(at 20℃)

项目/Item	单位/Unit	详细资料/Details
导体电阻/Conductor Resistance	Ω/km	Max. 581
绝缘电阻/Insulation Resistance	MΩ. km	Min. 200
耐压强度/Dielectric Strength	V(AC)/min	1000
静电容/Capacitance	pF/m	98

特性阻抗 /Characteristic Impedance	Ω	50 ± 2.0	
衰减/Attenuation	dB/m	1GHz	2.20
		2GHz	3.10
		3GHz	3.90
		4GHz	4.50
		5GHz	5.00
		6GHz	5.50
驻波比/Standing wave(0-6GHz)	/	≤ 1.35	

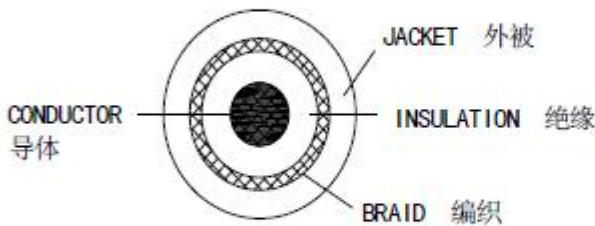
4. 工程特性/Engineering characteristic

项目/Item	单位/Unit	详细资料/Details
额定电压/Rating Voltage	V	30
额定温度/Rating Temperature	℃	-65~+200
敷设温度/Wiring Temperature	℃	-20~+50

5. 包装 Packing

标准单位包装长度为 1000 米/盘, 每盘最多允许 5 个接头, 接头最短长度 20 米, 在搬运过程中不能损坏包装.

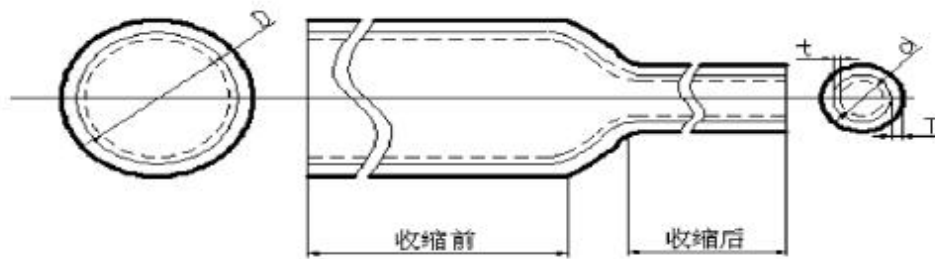
Standard unit length of finished cable shall be 1000m on reel, frequency of joint max. 5/reel, the mini length is 20m. The finished cable shall be packed not be damaged during transportation



 本产品有时不适合车载用途的情况也有,所以使用前请先和本公司业务部门进行商谈.
 This product is not suitable for automobile application in some cases. Please contact with our sales department before you use this product.

3：1 环保型带胶热收缩管（双壁管）		
产品性能	测试方法	性能指标
拉伸强度（MPa）	ASTM D2671	≥12
断裂伸长率（%）	ASTM D2671	≥300
热老化后拉伸强度（MPa）	UL224 158℃×168h	≥7.3
热老化后断裂伸长（%）	UL224 158℃×168h	≥200
击穿强度（KV/mm）	UL224	2500V 维持 60S 不击穿
体积电阻率（Ω.m）	IEC 93	≥1×10 ¹⁴
适用温度	-45℃～125℃	
额定电压	600V	
收缩温度	起始收缩温度 70℃，最低完全收缩温度 125℃，收缩操作温度 125℃～200℃	
收缩倍率/轴向收缩率	收缩倍率 3：1/轴向收缩率≤±8%	
环保性能	符合欧盟 RoHS 标准	
标准颜色	黑色（可根据客户要求订购其他颜色）	
印字内容：E203950  us WOER SBRS TUBE（Φ _{xx} ）		
材 质：（1）EVA；（2）热熔胶		
热熔胶性能参数：		
热熔胶特性		
性能	测试方法	性能指标
吸水率	ASTM-D570	<0.2%
软化点	ASTM-E8	95℃
剥离强度（PE）	ASTM-D1000	120N/25m
剥离强度（AL）	ASTM-D1000	80N/25m
环保标准参数：符合欧盟 RoHS 标准		
环境物质	含量（PPm）	检测方法
镉（Cd）	≤100	IEC 62321/2ND CDV（111/95/CDV），ICP-OES

产品图纸:



3:1 环保双壁管产品规格							
规 格		收缩前尺寸(mm)	收缩后尺寸 (mm)			包装标准	
Inch	mm	最小内径 D	最大内径 d	总壁厚 T+t	胶层壁厚 t	米/盘	米/根
1/8	φ 3.2	≥3.2	≤1.00	0.90±0.30	0.40±0.20	200	—
3/16	φ 4.8	≥4.8	≤1.60	1.05±0.30	0.40±0.20	100	—
1/4	φ 6.4	≥6.4	≤2.20	1.25±0.30	0.45±0.20	100	—
5/16	φ 7.9	≥7.9	≤2.70	1.35±0.30	0.45±0.20	100	—
3/8	φ 9.5	≥9.5	≤3.20	1.45±0.30	0.50±0.20	50	1.22
1/2	φ 12.7	≥12.7	≤4.20	1.65±0.30	0.50±0.20	—	1.22
5/8	φ 15.0	≥15.0	≤5.20	1.80±0.30	0.55±0.30	—	1.22
3/4	φ 19.1	≥19.1	≤6.30	1.95±0.30	0.60±0.30	—	1.22
1	φ 25.4	≥25.4	≤8.50	2.00±0.40	0.60±0.30	—	1.22
5/4	φ 30.0	≥30.0	≤10.20	2.15±0.40	0.65±0.30	—	1.22
3/2	φ 39.0	≥39.0	≤13.50	2.45±0.40	0.75±0.30	—	1.22
2	φ 50.0	≥50.0	≤17.00	2.75±0.40	0.80±0.30	—	1.22
5/2	φ 64.0	≥64.0	≤21.00	3.05±0.40	1.05±0.30	—	1.22
3	φ 75.0	≥76.0	≤25.00	3.05±0.50	1.05±0.40	—	1.22
7/2	φ 90.0	≥90.0	≤30.00	3.10±0.50	1.05±0.40	—	1.22
4	φ 100.0	≥100.0	≤34.00	3.10±0.50	1.10±0.40	—	1.22
5	φ 125.0	≥125.0	≤42.00	3.15±0.50	1.10±0.40	—	1.22

