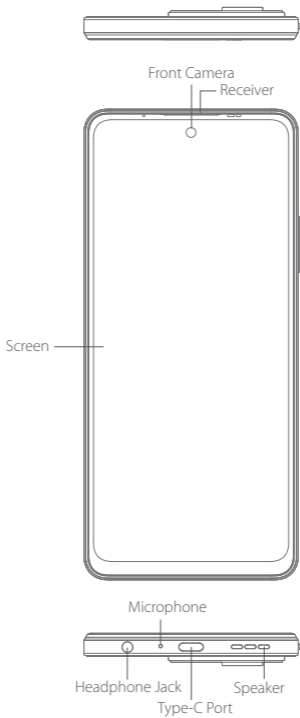


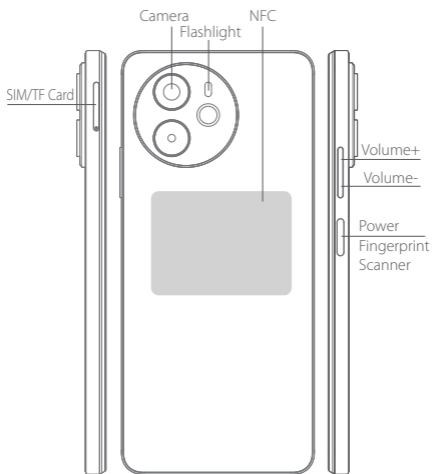
Blackview

— Enjoy Smart Life —

SHARK 8 Series

<http://www.blackview.hk>

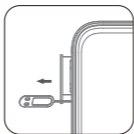




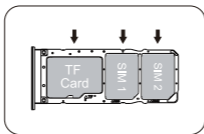
① How to insert the card

To make sure your smartphone be able to call, put the SIM card in the following order.

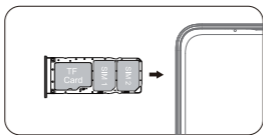
- Press the card pin into the side hole and then the card tray pops up and pull out it.



- Take out the card slot and place the Nano card or Nano card and TF card with the metal side facing down. Make sure the bevel angle is aligned with the bevel angle of the card slot and placed in the corresponding card slot.



- Insert the card holder into the phone in the direction of the arrow.



② How to boot

Non-removable battery

Press the power button for 3-5 seconds to boot

③ How to send SMS, MMS

SMS

- Open the SMS app
- Select New Information
- Enter a phone number or browse your contacts
- Select Edit Information and enter your text
- Send ➤

MMS - video

- When writing a text message
- Select images, videos or other files you want to add, even You can take a new picture or video right away.
- Selecting or sending ➤

④ Language switching settings

- Main menu--settings-system setting-- language and input method
- Language and input method--language--language adding
- Select the language you need, the system will automatically jump back to the language interface
- Select the icon after the language bar and drag it to the first one.

⑤ SAR

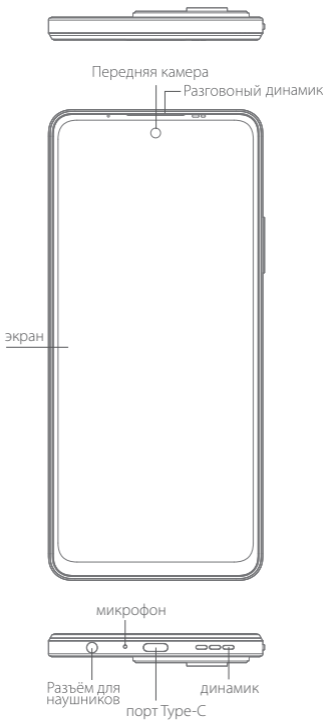
- The maximum electromagnetic radiation absorption ratio (SAR) of this product is $\leq 2.0\text{W/kg}$.
- In line with the requirements of the national standard GB 21288-2007.

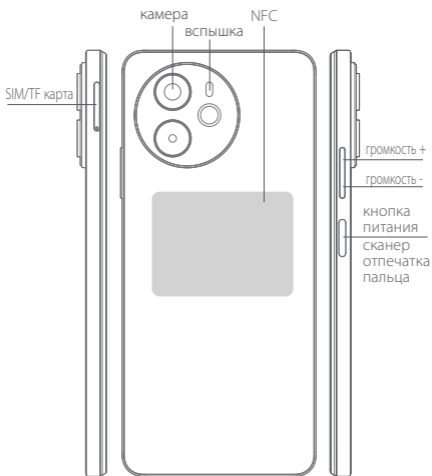
ⓐ Safety- In order to ensure safely using the product, you must strictly abide by the following rules

- The phone should be at least 15 cm away from any medical implant or rhythm adjuster and never put the device in your coat pocket.
- Do not expose the device and other batteries together with the high temperatures or heat-generating equipment such as sunlight, heaters, microwave ovens, ovens or water heaters. Overheating of the battery can cause an explosion.
- When charging is complete or not charging, disconnect the charger from the device and unplug the charger from the power outlet.
- If the device is equipped with a non-removable battery, do not replace the battery yourself to avoid damaging the battery or device.
- Use of an unapproved or incompatible power source, charger or battery may cause fire, explosion or other hazards.
- Do not disassemble or reset the battery, insert other objects, immerse in water or other liquids to avoid battery leakage, overheating, fire or explosion.
- Do not drop, crush, scratch or puncture the battery to avoid subjecting the battery to excessive external pressure, resulting in internal short-circuit and overheating of the battery.
- The company does not bear the responsibility for accidents caused by non-standard related charging equipment.
- Hereby, Shenzhen DOKE Electronic Co., Ltd declares that this radio equipment type is in compliance with Directive 2014/53/EU. The full text of the EU declaration of conformity is available at the following internet address: <https://www.blackview.hk/ce/>

7 Maintenance

- Thoroughly understand the maintenance of this mobile phone to use the mobile phone more safely and effectively, and extend the service life of the mobile phone as much as possible.
- Please follow the instructions in the manual to open the phone, disassemble the accessories, and do not try other methods.
- Please avoid falling, knocking or shaking your phone. Rough handling of the phone can cause the screen to rupture, damaging the internal circuit board and the delicate structure.
- Do not use chemical solvents or detergents to clean your phone. Wipe the phone case with a soft cotton cloth dampened with water or a mild soap.
- Clean the lens with a clean, dry, soft cloth. (Example: camera lens) and display.
- If you encounter an abnormal image such as a crash during use, the processing method is as follows: For a mobile phone that cannot remove the battery, please press and hold the power button for more than 12 seconds, the mobile phone will be forced to restart (unlock the phone when restarting) It can solve the general bug; for the mobile phone that can remove the battery, please remove the battery, then insert the battery and restart it to solve the bug.
- When the charger is not in use, please unplug it from the power outlet. Do not connect the battery that has been fully charged to the charger for a long time, as overcharging will shorten the battery life.

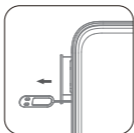




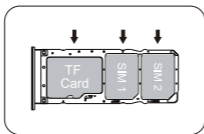
❶ Как установить SIM-карту

Чтобы убедиться, что ваш смартфон сможет звонить, положите SIM-карту в следующем порядке.

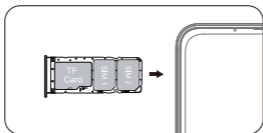
- Нажмите на пин в боковом отверстии от сим-карты, а затем вытащите лоток сим-карт



- Вынуть карту слот и место nano карты или TF карты с металлической стороной вниз. Убедитесь, что угол наклона выравнивается по углу наклона слота для карты и помещается в соответствующий слот.



- Вставьте держатель карты в телефон в направлении стрелки.



② Как включить

Несъемная батарея

Press the power button for 3-5 seconds to boot

③ Как отправлять SMS, MMS

SMS

Откройте приложение SMS

Выберите новое сообщение

Введите номер телефона или выберите из ваших контактов

Введите изменить и введите ваш текст

Отправить ➤

MMS - Видео

Когда набираете текстовое сообщение

Выберите изображение, видео или другой файл, который вы хотите добавить, также, вы можете сфотографировать
добавить новое изображение

Выберите и отправьте ➤

④ Переключение настроек языка

Главное меню—Настройки—Системные настройки—
Язык и метод ввода

Язык и метод ввода—Язык—Добавить язык

Выберите необходимый вам язык, система автоматически переключится на выбранный язык

Выберите иконку нужного языка и перетащите на верхнюю позицию

⑤ SAR

Коэффициент поглощения максимальная электромагнитного излучения (SAR) этого продукта является $\leq 2.0W / \text{кг}$.

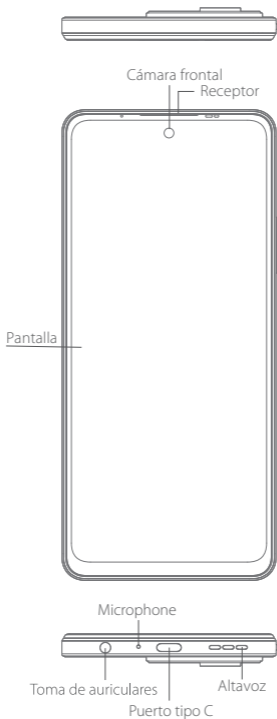
Соответствует требованиям национального стандарта ГБ 21288-2007.

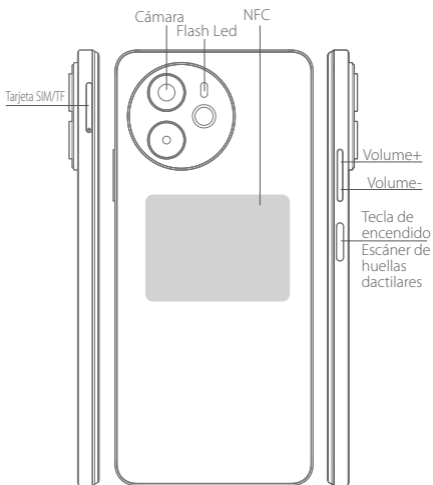
ⓐ Безопасность — в целях обеспечения безопасного использования продукта, необходимо строго соблюдать следующие правила:

- Телефон должен быть удален по крайней мере на 15 см от любых медицинских имплантат или регуляторов ритма сердца и никогда не кладите устройство в кармане пальто.
- Не подвергайте устройство и батареи воздействию высоких температур или тепловыделяющего оборудования, такого как солнечный свет, нагреватели, микроволновые печи, духовки или водонагреватели. Перегрев батареи может привести к взрыву.
- Когда зарядка завершена или не заряжается, отсоедините зарядное устройство от устройства и отсоедините зарядное устройство от электрической розетки.
- Если устройство оснащено несъемной батареей, не заменяйте батарею самостоятельно, чтобы избежать повреждения аккумулятора или устройства.
- Использование несанкционированного или несовместимого источника питания, зарядного устройства или аккумулятора может привести к возгоранию, взрыву или другим опасностям.
- Не разбирайте и не перезаряжайте аккумулятор, не вставляйте другие предметы, не погружайте их в воду или другие жидкости, чтобы избежать утечки батареи, перегрева, возгорания или взрыва.
- Не роняйте, не раздавливайте, не царапайте и не прокалывайте аккумулятор, чтобы избежать чрезмерного внешнего давления батареи, что приводит к внутреннему короткому замыканию и перегреву батареи.
- Компания не несет ответственности за несчастные случаи, вызванные нестандартным зарядным оборудованием.
- Настоящим компания Shenzhen DOKE Electronic Co., Ltd заявляет, что это оборудование соответствует Директиве 2014/53/EU. С полным текстом декларации соответствия ЕС можно ознакомиться, перейдя по следующей ссылке: <https://www.blackview.hk/ce/>

7 Техническое обслуживание

- Тщательно изучите содержание использования мобильного телефона, чтобы использовать мобильный телефон более безопасно и эффективно, и продлить срок службы мобильного телефона как можно больше.
- Пожалуйста, следуйте инструкциям в руководстве, чтобы использовать телефон, разобрать аксессуары и не используйте не по назначению.
- Пожалуйста, избегайте падения, ударов или тряски телефона. Грубое обращение с телефоном может привести к поломке экрана, повреждению внутренней печатной платы и тонкой конструкции.
- Не используйте химические растворители или моющие средства для чистки телефона. Протрите корпус телефона мягкой хлопчатобумажной тканью, смоченной водой или мягким мылом.
- Очистите объектив чистой, сухой, мягкой тканью. (Пример: объектив камеры) и дисплей.
- Если вы столкнулись с некорректным изображением, такие как авария во время использования, способ обработки заключается в следующем: Для мобильного телефона, в котором нет возможности извлечь аккумулятор, пожалуйста, нажмите и удерживайте кнопку питания в течение более 12 секунд, мобильный телефон будет принудительно перезагружен (разблокировать телефон при перезагрузке) он может решить общие ошибки; для мобильного телефона, которые можно удалить батареи, пожалуйста, выньте батарею, потом вставьте аккумулятор и перезапустите его, чтобы исправить ошибку.
- Если зарядное устройство не используется, отсоедините его от электрической розетки. Не подключайте аккумулятор, который был полностью заряжен зарядным устройством в течение длительного времени, так как перезарядка сократит срок службы батареи.

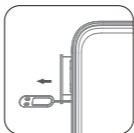




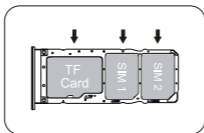
❶ Cómo arrancar

Para garantizar de que su teléfono inteligente pueda realizar llamadas, ponga la tarjeta SIM en el siguiente orden.

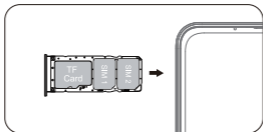
- Presione el extractor de la tarjeta en el hueco lateral y, a continuación, la bandeja de tarjetas se abrirá y saldrá



- Saque la ranura de la tarjeta y coloque la tarjeta Nano o la tarjeta TF con el lado de metal hacia abajo. Asegúrese de que el bisel el ángulo está alineado con el ángulo de bisel de la ranura de la tarjeta y ubicados en la ranura correspondiente.



- Inserte la porta tarjeta en el. Teléfono en la dirección que indica la flecha.



② Cómo arrancar

Batería no extraíble

Presione el botón de encendido durante 3-5 segundos para arrancar

③ Cómo enviar SMS, MMS

SMS

- Abre la aplicación de SMS
- Seleccionar nueva información
- Ingrese un número de teléfono o busque en sus contactos
- Seleccione Editar información e ingrese su texto
- Enviar ➤

MMS - video

- Cuando escribas un mensaje de texto
- Seleccione imágenes, videos u otros archivos que quiera agregar, incluso puede tomar una nueva imagen o video de inmediato
- Seleccionar o enviar ➤

④ Configuración de cambio de idioma

- Menú principal - configuración-configuración del sistema-idioma y método de entrada
- Idioma y método de entrada - idioma - añadir idioma
- Seleccione el idioma que necesita, el sistema saltará automáticamente a la interfaz de idioma
- Seleccione el ícono después de la barra de idioma y arrástrelo al primero.

⑤ SAR

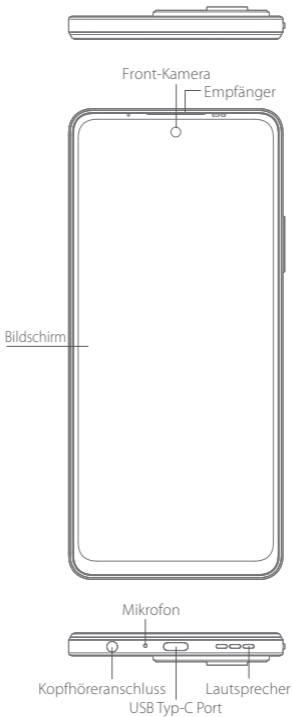
- La relación máxima de absorción de radiación electromagnética (SAR) de este producto es $\leq 2.0W / kg$.
- Se encuentra en la línea con los requisitos de la norma nacional GB 21288-2007.

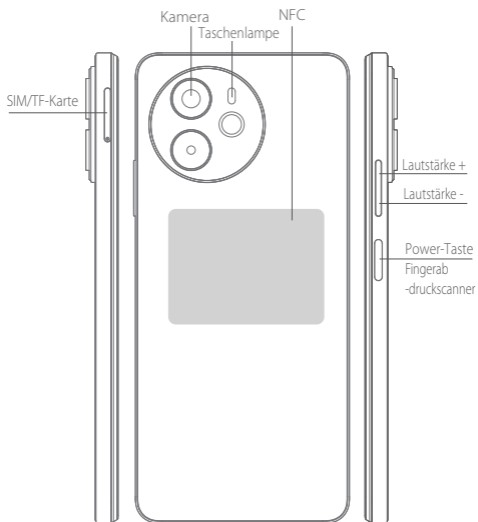
⑥ Seguridad- Para garantizar el uso seguro del producto, debe cumplir estrictamente con las siguientes reglas

- El teléfono debe estar al menos a 15 cm de distancia de cualquier implante médico o ajustador de ritmo y nunca coloque el dispositivo en el bolsillo de su abrigo.
- No exponga el dispositivo y otras baterías junto con las altas temperaturas o cualquier equipo que genere calor, como la luz solar, los calentadores, los hornos de microondas, los hornos o los calentadores de agua. El sobrecalentamiento de la batería puede causar una explosión.
- Cuando la carga esté completa o no se esté cargando, desconecte el cargador del dispositivo y desenchufe el cargador de la toma de corriente.
- Si el dispositivo está equipado con una batería no extraíble, no reemplace la batería usted mismo para evitar dañar la batería o el dispositivo.
- El uso de una fuente de alimentación, cargador o batería no aprobada o incompatible puede provocar incendios, explosiones u otros peligros.
- No desarme ni reinicie la batería, inserte otros objetos, sumerja en agua u otros líquidos para evitar fugas, recalentamiento, incendio o explosión
- No deje caer, aplaste, raye ni perforo la batería para evitar someterla a una presión externa excesiva, lo que provocaría un cortocircuito interno y un sobrecalentamiento de la batería
- La compañía no es responsable de los accidentes causados por equipos de carga no estándar.
- Por la presente, Shenzhen DOKE Electronic Co, Ltd declara que este tipo de equipo de radio cumple con la directiva 2014/53/UE. El texto completo de la declaración de conformidad de la UE está disponible en la siguiente dirección: <https://www.blackview.hk/ce/>

7 Mantenimiento

- Es necesario entender completamente el mantenimiento de este teléfono móvil para usar el teléfono de la forma más segura y efectiva, y extender la vida útil del teléfono móvil tanto como sea posible.
- Siga las instrucciones del manual para abrir el teléfono, desarme los accesorios y no intente con otros métodos.
- Evite caídas, golpear o sacudir su teléfono. El manejo brusco del teléfono puede ocasionar la rotura de la pantalla, dañando la placa de circuito interna y la delicada estructura.
- No use disolventes químicos o detergentes para limpiar su teléfono. Limpie la carcasa del teléfono con un paño suave de algodón humedecido con agua o un jabón suave.
- Limpie la lente con un paño limpio, seco y suave. (Ejemplo: lente de la cámara) y pantalla.
- Si encuentra una imagen anormal, como un choque durante el uso, el método de procesamiento es el siguiente: Para un teléfono móvil que no puede extraer la batería, mantenga presionado el botón de encendido durante más de 12 segundos; el teléfono móvil estará obligado a reiniciar (desbloquear el teléfono al reiniciar) Se puede resolver el error general; para el teléfono móvil que pueda quitar la batería, retire la batería, luego inserte la batería y reinícielo para solucionar el problema.
- Cuando el cargador no esté en uso, desenchúfelo de la toma de corriente. No conecte la batería que ha estado completamente cargada al cargador durante un tiempo prolongado, ya que la sobrecarga acortará la vida útil de la batería.

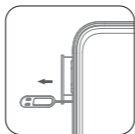




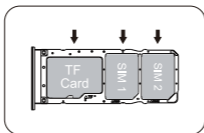
❶ So legen Sie die Karte ein

Um sicher zu stellen, dass Ihr Smartphone aufrufe tätigen kann, legen Sie bitte die SIM-Karte in der folgenden Reihenfolge ein.

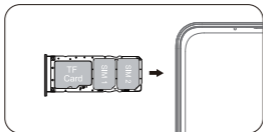
- Drücken Sie das Hilfsmittel in das seitliche Loch. Der SIM-Tray erscheint und kann heraus gezogen werden.



- Nehmen Sie den Kartensteckplatz heraus und legen Sie die Nano-SIM-Karte und SD-Karte mit der Metallseite nach unten hinein. Stellen Sie sicher, dass der abgeflachte Winkel der Karte in den Winkel des Kartensteckplatzes passt und in die Karte entsprechend ausgerichtet ist.



- Schieben Sie den Kartensteckplatz in Pfeilrichtung wieder vollständig in das Gerät.



② Starten des Geräts

Nicht entnehmbarer Akku:

Drücken Sie den Power-Button für 3 bis 5 Sekunden, um zu booten

③ Wie man SMS oder MMS sendet

SMS

- Öffnen Sie die SMS-App
- Wählen Sie „+ Neue Nachricht“
- Geben Sie eine Telefonnummer ein oder durchsuchen Sie Ihre Kontakte
- Wählen Sie „Nachricht bearbeiten“ und geben Sie Ihren Text ein
- Wählen Sie „> Senden“ ➤

MMS

- Beginnen Sie wie beim Schreiben einer SMS
- Wählen Sie Bilder, Videos oder andere Dateien aus, die Sie hinzufügen möchten. Sie können auch ein neues Bild oder Video aufnehmen.
- Wählen Sie „> Senden“ ➤

④ Einstellung der Sprache

- Hauptmenü - Einstellungen - System - Sprache und Eingabe
- Sprache und Eingabe - Sprachen – Sprache hinzufügen
- Wählen Sie die Sprache, die Sie benötigen, das System springt automatisch zurück zur Sprachoberfläche
- Wählen Sie das Symbol rechts neben der ausgewählten Sprache und ziehen Sie es an die erste Position.

⑤ SAR

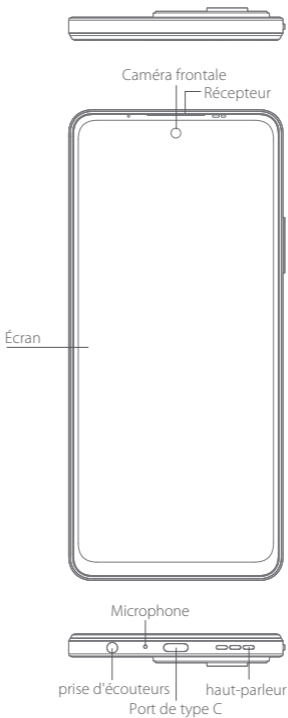
- Das maximale Absorptionsvermögen für elektromagnetische Strahlung (SAR) dieses Produkts beträgt in Übereinstimmung mit den Anforderungen der nationalen Norm GB 21288-2007 $\leq 2,0 \text{ W / kg}$.

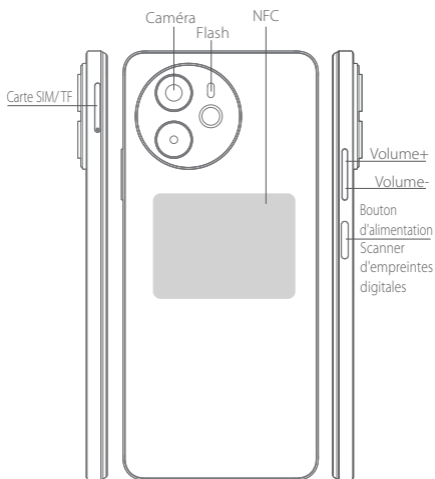
⑥ Sicherheitshinweise - Um eine sichere Verwendung des Produkts zu gewährleisten, müssen Sie sich strikt an die folgenden Regeln halten

- Das Telefon sollte mindestens 15 cm von medizinischen Implantaten oder Herzschrittmachern entfernt sein. Tragen das Gerät niemals in der Jackentasche nahe einem Herzschrittmacher.
- Setzen Sie das Gerät und den Akku nicht bei hohen Temperaturen oder nahe Wärme erzeugenden Geräten ein (z.B. Sonnenlicht, Heizgeräten, Mikrowellenherden, Öfen oder Wasserheizgeräten). Überhitzung des Akkus kann zu einer Explosion führen.
- Wenn der Ladevorgang abgeschlossen ist oder nicht geladen wird, trennen Sie das Ladegerät vom Gerät und ziehen Sie das Ladegerät aus der Steckdose.
- Wenn das Gerät mit einem nicht austauschbaren Akku ausgestattet ist, ersetzen Sie den Akku nicht selbst, um Schäden an Akku oder Gerät zu vermeiden.
- Die Verwendung einer nicht zugelassenen oder inkompatiblen Stromquelle, eines Ladegerätes oder eines Akkus kann zu Feuer, Explosionen oder anderen Gefahren führen.
- Zerlegen Sie den Akku nicht, setzen Sie keine anderen Gegenstände ein und tauchen Sie ihn nicht in Wasser oder andere Flüssigkeiten, um ein Auslaufen der Batterie, Überhitzung, Feuer oder Explosion zu vermeiden.
- Lassen Sie den Akku nicht fallen. Quetschen, zerkratzen oder durchstechen Sie ihn nicht, um zu vermeiden, dass die Batterie einem übermäßigen externen Druck ausgesetzt wird, was zu einem internen Kurzschluss und Überhitzung des Akkus führt.
- Das Unternehmen trägt keine Verantwortung für Unfälle, die durch nicht standardmäßige Ladegeräte verursacht werden.
- Hiermit erklärt die Shenzhen DOKE Electronic Co., Ltd, dass dieser Funkgerätetyp der Richtlinie 2014/53/EU entspricht. Der vollständige Text der EU-Konformitätserklärung ist unter der folgenden Internetadresse verfügbar: <https://www.black-view.hk/ce/>

7 **Wartung**

- Lesen Sie die Wartungsanweisungen dieses Mobiltelefons gründlich, um das Gerät sicherer und effektiver zu nutzen und die Lebensdauer des Mobiltelefons so weit wie möglich zu verlängern.
- Befolgen Sie die Anweisungen in der Bedienungsanleitung, um das Telefon zu öffnen, oder Zubehör zu nutzen. Probieren Sie keine anderen Methoden.
- Bitte vermeiden Sie das Fallenlassen, Schläge oder starke Erschütterung Ihres Telefons. Grobe Handhabung des Telefons kann dazu führen, dass der Bildschirm bricht oder die interne Leiterplatte und empfindliche Strukturen beschädigt werden.
- Verwenden Sie keine chemischen Lösungsmittel oder Reinigungsmittel, um Ihr Telefon zu reinigen. Wischen Sie das Telefongehäuse mit einem weichen Baumwolltuch ab, das leicht mit Wasser oder einer milden Seife angefeuchtet wurde.
- Reinigen Sie das Kameraobjektiv und das Display mit einem sauberen, trockenen, weichen Tuch.
- Wenn Sie während der Verwendung ein abnormales Verhalten wie einen Absturz feststellen, lautet die Verarbeitungsmethode wie folgt: Bei einem Mobiltelefon, das den Akku nicht entfernen kann, halten Sie den Ein- / Aus-Schalter länger als 12 Sekunden gedrückt, um das Mobiltelefon zu einem Neustart zu zwingen (entsperren das Telefon beim Neustart) Es kann den allgemeinen Fehler lösen; Für Mobiltelefone, bei denen der Akku entnommen werden kann, entfernen Sie bitte den Akku, setzen Sie ihn wieder ein und starten Sie das Gerät erneut, um den Fehler zu beheben.
- Wenn das Ladegerät nicht verwendet wird, ziehen Sie den Stecker aus der Steckdose. Schließen Sie die Batterie, die vollständig geladen wurde, nicht länger an das Ladegerät an, da eine Überladung die Lebensdauer der Batterie verkürzt.

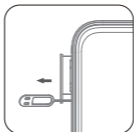




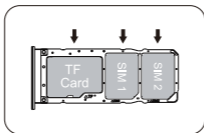
❶ Comment insérer les cartes

Pour être sûr de pouvoir appeler avec votre smartphone, suivez les instructions suivantes :

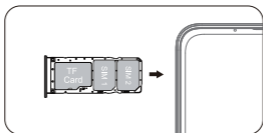
- Insérez la aiguille dans le trou d'épingle latéral et poussez-la vers l'intérieur. Le plateau va apparaître et le retirer.



- Retirez le plateau de carte et placez la carte Nano ou la carte TF le côté métallique vers le bas. Assurez-vous que le biseau angle est aligné avec l'angle de biseau de la fente et placé dans le plateau de carte correspondant.



- Insérez le plateau dans le téléphone



② Comment allumer le téléphone

Batterie non amovible

Appuyez sur le bouton d'alimentation pendant 3-5 secondes pour allumer le téléphone portable.

③ Comment envoyer des SMS, MMS

SMS

- Ouvrez l'application de messagerie.
- Appuyez pour rédiger un nouveau message.
- Saisissez un numéro de téléphone ou appuyez pour parcourir vos contacts.
- Appuyez sur le champ ajouter texter pour rédiger votre message.
- Appuyez pour envoyer. ➤

Pour envoyer MMS et faire le vidéo

- Quand vous écrivez le message
- appuyez sur Sélectionnez pour choisir les photos, les vidéos ou les documents que souhaitez joindre, même vous pouvez prendre une nouvelle photo ou vidéo immédiatement.
- Appuyez sur pour envoyer ➤

④ Changer de langue

- Accédez à l'interface des paramètres depuis le menu principal, puis entrez dans l'interface du système, entrez la langue et la méthode de saisie.
- Entrez la langue de l'interface de langue et de méthode de saisie, entrez la langue ajoutée
- Sélectionnez la langue dont vous avez besoin, le système reviendra automatiquement à l'interface de langue.
- Sélectionnez l'icône après la barre de langue et faites-la glisser vers la première.

⑤ SAR

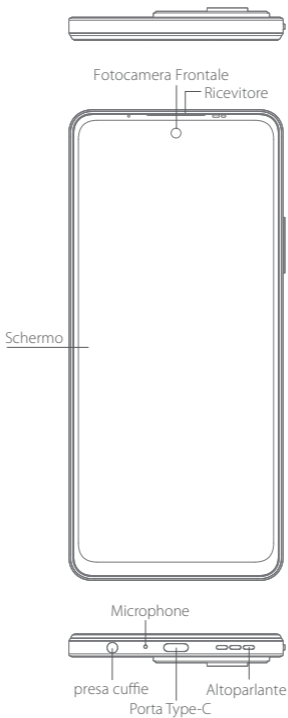
- Le rapport d'absorption maximale du rayonnement électromagnétique (SAR) de ce produit est $\leq 2,0 \text{ W / kg}$.
Conforme aux exigences de la norme nationale GB 21288-2007

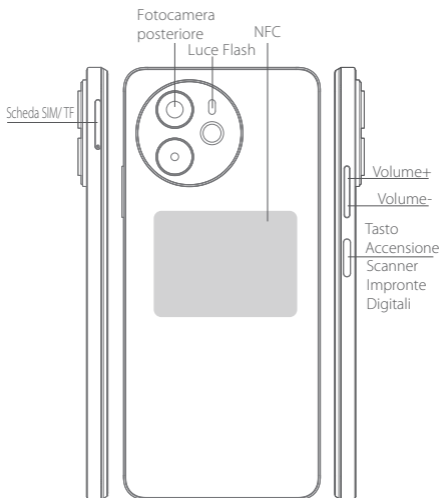
⑥ Pour sécurité - afin de garantir une utilisation sûre du produit, vous devez respecter scrupuleusement les règles suivantes.

- Le téléphone doit être à au moins 15 cm de tout implant médical ou ajusteur de rythme, donc ne jamais le mettre dans la poche de votre veste.
- N'exposez pas l'équipement et la batterie à des environnements de températures élevées ni à des équipements générant de la chaleur, tels que les rayons du soleil, des chauffages, des fours à micro-ondes, des fours ou des chauffe-eau, si non la batterie peut exploser
- Lorsque la charge est terminée ou vous ne voulez pas charger, débranchez le chargeur de l'appareil et débranchez le chargeur de la prise de courant
- Si l'appareil est équipé d'une batterie non amovible, ne la remplacez pas vous-même pour ne pas endommager la batterie ou l'appareil.
- L'utilisation d'une source d'alimentation, d'un chargeur ou d'une batterie non approuvée ou incompatible peut provoquer un incendie, une explosion ou d'autres dangers
- Ne démontez pas et ne modifiez pas la batterie, n'insérez pas d'objets étrangers, ne la plongez pas dans l'eau ou dans tout autre liquide pour éviter toute fuite de la batterie, surchauffe ou explosion.
- Ne laissez pas tomber, n'écrasez pas, ne rayez pas et ne percez pas la batterie pour éviter de la soumettre à une pression externe excessive, risquant de provoquer un court-circuit interne et une surchauffe de la batterie.
- Notre société décline toute responsabilité pour les accidents causés par des équipements de chargement non conformes.
- Shenzhen DOKE Electronic Co., Ltd déclare que cet type d'équipement radio est conforme à la directive 2014/53/UE. Le texte complet de la déclaration de conformité de l'UE est disponible à l'adresse Internet suivante : <https://www.blackview.hk/ce/>

7 Maintenance

- Bien comprendre la maintenance de ce téléphone portable, vous pouvez l'utiliser de manière plus sûre et efficace et prolonger autant que possible la durée de vie du téléphone portable.
- Suivez les instructions du manuel pour ouvrir le téléphone, désassembler les accessoires et ne pas essayer d'autres méthodes.
- Évitez de laisser tomber, de frapper ou de secouer votre téléphone. Une manipulation brutale peut-être provoquer la rupture de l'écran, endommageant le circuit imprimé interne et la structure fragile
- N'utilisez pas de solvants chimiques ni de détergents pour nettoyer votre téléphone. Pour nettoyer votre téléphone, vous pouvez utiliser un chiffon de coton doux imbibé d'eau ou d'un savon doux pour essuyer le boîtier du téléphone.
- Veuillez nettoyer l'écran et l'appareil photo avec un chiffon propre et sec.
- Si votre téléphone en panne pendant l'utilisation(par exemple sur image), procédez comme suit: Pour un téléphone portable qui ne peut pas retirer la batterie, maintenez le bouton de mise sous tension enfoncé pendant plus de 12 secondes. Le téléphone sera forcé de redémarrer. Défaut général: pour un téléphone portable pouvant retirer la batterie, veuillez retirer la batterie, puis remettre la batterie et redémarrez-la pour résoudre le problème général
- Lorsque le chargeur n'est pas utilisé, veuillez le débrancher de la prise de courant. Ne connectez pas la batterie chargée au chargeur pendant longtemps, car cela peut raccourcir la vie de la batterie.

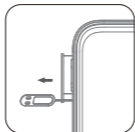




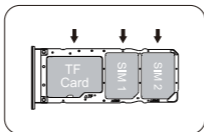
❶ Come Inserire la sim

Per essere sicuro che il tuo smartphone possa effettuare chiamate, inserisci la SIM card seguendo questo ordine.

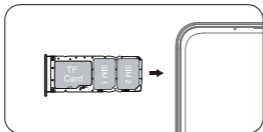
- Premere la graffetta sim all'interno del foro sul lato così il carrello sim apparirà e potrai estrarlo.



- Tira fuori il carrello sim, inserisci la Nano sim oppure la una SD card con il lato metallico, a faccia in giù. Assicurati che l'angolo smussato della sima sia allineato con l'angolo smussato del carrello ed inserito nello slot per schede corrispondente.



- Inserisci il carrello sim nel telefono seguendo la direzione della freccia.



2 Prima accensione

Batteria non removibile

Mantieni premuto il pulsante di accensione per 3-5 secondi per accendere

3 Come inviare SMS, MMS

SMS

- Apri l'app SMS
- Clicca l'icona Nuovo Messaggio
- Inserisci un numero di telefono o selezionalo dai tuoi contatti
- Clicca sulla barra di testo ed inserisci il tuo messaggio
- Invia ➤

MMS - video

- Durante la digitazione di un messaggio di testo
- Seleziona immagini, video oppure altri file che vuoi inviare, puoi anche scattare una nuova foto o video da allegare
- Seleziona ed invia ➤

4 Impostazioni per il cambio lingua

- Impostazioni—Sistema—lingua e immissione
- Lingua e immissione—lingue—aggiungi una lingua
- Seleziona la lingua di cui hai bisogno, il Sistema automaticamente tornerà al menu lingua
- Tieni premuto sull'icona di fianco la barra della lingua, e trascinala alla prima riga.

5 Valore SAR

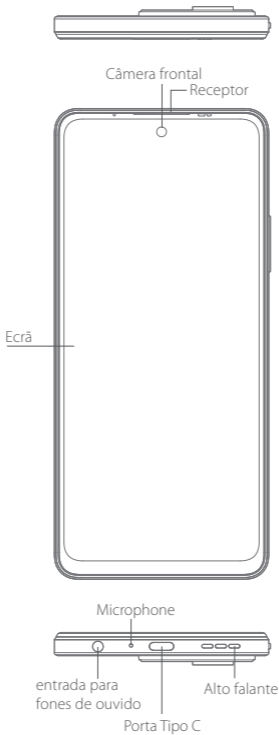
- Il rapporto massimo di assorbimento della radiazione elettromagnetica (SAR) di questo prodotto è $\leq 2,0\text{W/kg}$.
- In linea con i requisiti della norma nazionale GB 21288-2007.

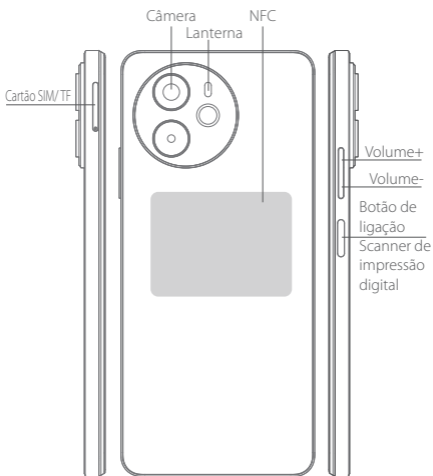
⑥ Sicurezza- Per garantire l'utilizzo sicuro del prodotto, è necessario attenersi rigorosamente alle seguenti regole:

- Il telefono deve essere ad almeno 15 cm di distanza da qualsiasi impianto medico, bypass o pacemaker cardiac, non mettere mai il dispositivo nel taschino della camicia.
- Non esporre il dispositivo e la batteria insieme ad alte temperature o ad apparecchiature che generano calore come: luce solare, termosifoni, forni a microonde, forni o scaldabagni. Il surriscaldamento della batteria può causare un'esplosione.
- Quando la carica è completa o il telefono non è in carica, scollegare il caricabatterie dal dispositivo e dalla presa di corrente.
- Se il dispositivo è equipaggiato con una batteria non removibile, non sostituire la batteria da solo, per evitare danni sul dispositivo o sulla batteria stessa.
- L'uso di una fonte di alimentazione, caricatore o batteria non approvati o incompatibili può causare incendi, esplosioni o altri pericoli.
- Non smontare o ripristinare la batteria, inserire altri oggetti, immergere in acqua o altri liquidi per evitare perdite di capacità della batteria, surriscaldamento, incendio o esplosione.
- Non far cadere, schiacciare, graffiare o forare la batteria per evitare di sottoporre la batteria a una pressione esterna eccessiva, con conseguente cortocircuito interno e surriscaldamento della batteria.
- La compagnia non si assume la responsabilità per incidenti causati da apparecchiature di ricarica non standard.
- Con la presente, Shenzhen DOKE Electronic Co., Ltd dichiara che questo tipo di apparecchiatura radio è conforme alla direttiva 2014/53/UE. Il testo completo della dichiarazione di conformità UE è disponibile al seguente indirizzo internet: <https://www.blackview.hk/ce/>

7 Manutenzione

- Comprendere a fondo la manutenzione di questo telefono cellulare, per utilizzarlo in modo più sicuro ed efficace ed estendere il più possibile la durata del dispositivo.
- Si prega di seguire le istruzioni nel manuale per aprire il telefono, smontare gli accessori e non provare altri metodi.
- Si prega di evitare di far cadere, sbattere o scuotere il telefono. Un utilizzo imprudente del telefono può causare la rottura dello schermo, danneggiando il circuito interno e la delicata struttura.
- Non utilizzare solventi chimici o detergenti per pulire il telefono. Pulire la scocca del telefono con un panno di cotone morbido inumidito con acqua o sapone neutro.
- Pulire le lenti con un panno soffice, pulito ed asciutto. (Esempio: le lenti della fotocamera) e lo schermo.
- Se si verifica una situazione anomala come un arresto anomalo durante l'uso, il metodo da seguire è il seguente: Per un telefono con batteria non removibile, premere e tenere premuto il pulsante di accensione per più di 12 secondi, il dispositivo sarà così forzato al riavvio (sbloccare il telefono quando si riavvia). Questa procedura può risolvere bug generali; per dispositivi con batteria removibile, rimuovere la batteria, quindi inserire la batteria e riavviare il telefono per risolvere il bug.
- Quando l'alimentatore non è in uso, scollegarlo dalla presa di corrente. Non collegare la batteria completamente carica all'alimentatore, possibilmente finché non ce ne sia nuovamente bisogno, in quanto il sovraccarico riduce la durata della batteria.

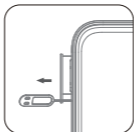




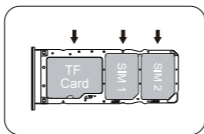
❶ Comment insérer les cartes

Pour être sûr de pouvoir appeler avec votre smartphone, suivez les instructions suivantes :

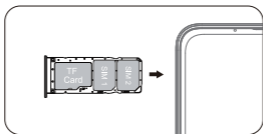
- Pressione o pino no furo lateral e então você poderá retirar a bandeja para o SIM.



- Retire a bandeja para o SIM e insira o Nano SIM ou o cartão TF com o lado metálico para baixo. Certifique-se de que o ângulo do bisel esteja alinhado com o ângulo do bisel da bandeja do cartão e que este seja colocado no espaço correspondente.



- Insérez le plateau dans le téléphone



2 Como iniciar

Bateria não-removível

Pressione o botão de ligar por 3-5 segundos para iniciar

3 Como enviar SMS, MMS

SMS

- Abra o aplicativo de SMS
- Selecione Nova Informação
- Insira um número de telefone ou procure em seus contatos
- Selecione Editar Informação e digite seu texto
- Enviar ➤

MMS – Vídeo

- Quando estiver escrevendo uma mensagem de texto
- Selecione imagens, vídeos ou outros arquivos que você queira adicionar, você pode até mesmo tirar a foto ou gravar o vídeo naquele momento.
- Selecione ou envie ➤

4 Mudando as configurações de idioma

- Menu principal–configurações–configurações do sistema–idioma e método de entrada
- Idioma e método de entrada–idioma–adicionar idioma
- Selecione o idioma que você precisa e o sistema automaticamente adotará a interface deste idioma.
- Selecione o ícone depois da barra de idioma e arraste-o para o primeiro.

5 SAR

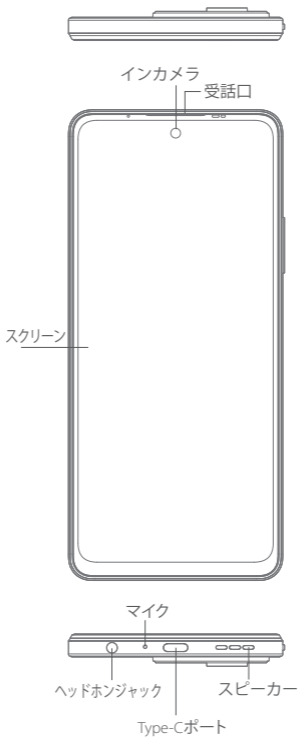
- A proporção máxima de absorção de radiação eletromagnética (SAR) deste produto é de $\leq 2.0\text{W/kg}$.
- De acordo com as exigências do padrão nacional GB 21288-2007.

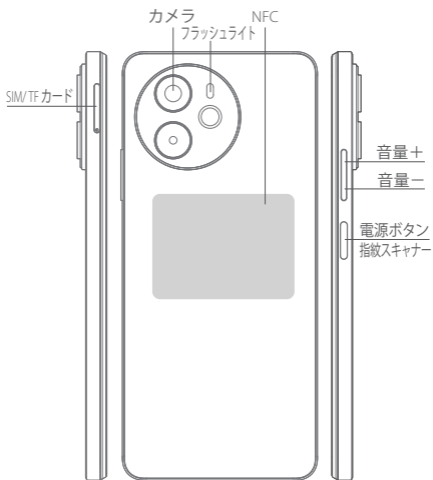
⑥ Segurança – para assegurar sua segurança ao utilizar o produto, você deve seguir estas regras estritamente

- O celular deve estar ao menos a 15cm de distância de qualquer implante médico ou marca-passo e o celular nunca deverá ser colocado no bolso da camisa/casaco.
- Não exponha o dispositivo e outras baterias a altas temperaturas ou equipamentos que geram calor como sol, aquecedores, micro-ondas, fornos, ou aquecedores de água. O superaquecimento da bateria pode causar uma explosão.
- Quando o carregamento estiver completo ou não estiver carregando seu celular, desconecte o carregador do dispositivo e desconecte o carregador da fonte de energia.
- Se o dispositivo está equipado com uma bateria não-removível, não substitua a bateria sozinho para evitar danos à bateria ou dispositivo.
- O uso de uma fonte de energia, carregador ou bateria não aprovada ou incompatível pode causar incêndios, explosões ou outros danos.
- Não desmonte ou reinicie a bateria, insira outros objetos, imerja na água ou em outros líquidos para evitar vazamentos na bateria, superaquecimento, incêndios ou explosões.
- Não derrube, esmague, arranhe ou fure a bateria para evitar expor a bateria a um excesso de pressão externa, levando a um curto-circuito interno e superaquecimento da bateria.
- A empresa não é responsável por acidentes causados por equipamentos de carregamento não-padronizados.
- SPelo presente, Shenzhen DOKE Electronic Co., Ltd declara que este tipo de equipamento de rádio está em conformidade com a Diretiva 2014/53/UE. O texto na íntegra da declaração de conformidade à UE está disponível no seguinte endereço da Internet: <https://www.black-view.hk/ce/>

7 Manutenção

- Entenda a manutenção deste celular para utilizá-lo de forma mais segura e eficaz, para estender a vida útil do celular o máximo possível.
- Por favor, siga as instruções no manual para abrir o celular, desmontar os acessórios, e não experimente outros métodos.
- Por favor, evite derrubar, bater ou agitar seu celular. O uso descuidado do celular pode fazer com que a tela quebre, prejudicando a placa do circuito interno e a estrutura delicada.
- Não utilize solventes químicos ou detergentes para limpar seu celular. Limpe a capa do celular com um pano de algodão úmido com água ou sabonete neutro.
- Limpe a lente e a tela com um pano limpo, seco e suave. (Exemplo: lente da câmera).
- Se você encontrar uma situação anormal, como uma falha durante o uso, o método a seguir é o seguinte: para um celular cuja bateria não pode ser removida, pressione e segure o botão de ligar por mais de 12 segundos, o que forçará o celular a reiniciar (desbloqueie o celular ao reiniciar). Isto geralmente resolve o problema. Para um celular cuja bateria pode ser removida, por favor, remova a bateria, insira-a novamente e reinicie o celular para resolver o problema.
- Quando o carregador não estiver sendo utilizado, desconecte-o da fonte de energia. Não conecte uma bateria que já está completamente carregada ao carregador para obter um maior ciclo de vida, já que o supercarregamento diminui o tempo de vida da bateria.



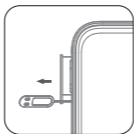


① SIMカードの入れ方

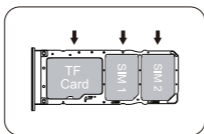
スマートフォンは初期不良があるかを先に確認してください。

問題がなければ、下記手順で操作してください。

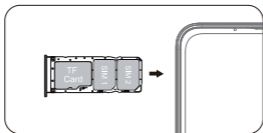
- カードニードをスロットにカードホルダーを推します。そして、カードホルダーは引き出します。



- SIMカードを引き出したカードホルダーに入れます。下記の矢印の方向通りにカードを入れます。(SIMカードとTFカードはどちらのスロットに入れることかを先に確認してください。)



- 下記矢印通りにカードがホルダーをスマートフォンに入れます



② スマホの起動方法

バッテリーは取り外す不可能タイプです。

電源ボタンを3～5秒を押しすとスマホが起動します。

③ メッセージの発送方法

- ・メッセージアプリを開けます
- ・新しいメッセージの編集を選択します
- ・連絡番号を入力します
- ・メッセージを入力します
- ・▶ 発送します

メッセージに画像、動画の添付方法

- ・メッセージを入力します
- ・発送したい画像と動画を直接に添付します
- ・発送します ▶

④ 言語設定方法

- ・英語：
setting→system→languages&input →languages →
add a language 日本語を選択します。追加完了すると
右の横ラインの部分をタッチして一番の上に移動します。
そうして設定が完了になります。

対応の日本語：

設定→システム→言語&入力→言語の設定→
言語の追加→日本語を選択します。追加完了すると
右の横ラインの部分をタッチして一番の上に
移動します。そうして設定が完了になります。

⑤ SAR

- ・携帯電話の輻射指標(SAR) $\leq 2.0\text{W/kg}$
国際標準GB21288-2007に一致します。

⑥ 安全使用ために、下記ルールを守ってください

- 化学や薬物に15cm以上を離れてください
- スマホ本体とバッテリーは絶対に長い間に日に当たってはけません。スマホ本体とバッテリーは湯、直射日光を避けてください
- 充電していない時に、或いは、充電完了の時にプラグを抜け出してください
- 取り外す不可能タイプのバッテリーでは取り外さないでください
- 不適切な充電器を使えば、バッテリーの使用壽命に損があります。正規品を使ってください
- バッテリーは水、火、液体を避けてください
- バッテリーを落としたり、壊したりことをしないでください
- 他の不正規品の充電器を使った後に出た損害では弊社は責任を負いません
- ここに、Shenzhen Doko Electronic Co., Ltdは、本無線装置の型式が指令2014/53/EUに準拠していることを宣言いたします。EU適合宣言書の全文は次のアドレスから入手できます：<https://www.blackview.hk/ce/>

⑦ メンテナンス

- ・メンテナンス手順通りにスマートフォンを使ってください
- ・使用説明書の通りにスマートフォンを使ってください
- ・スマートフォンを落としたり、壊したり、スクリーンを傷をしたりことはしないでください
- ・化学や薬物や漂白物などでスマホを清潔しないでください。ソフト布で水や石鹸を使ってスマートフォンを清潔してください
- ・スマートフォンのカメラとスクリーンはきれいかつ乾燥な布で清潔してください
- ・スマートフォンは突然に何かバグがあれば、取り外すバッテリータイプではバッテリーを取り外して改めてにバッテリーを入れるとスマートフォンの電源ボタンを3～5秒をすると再起動します。取り外す不可バッテリータイプではスマートフォンの電源ボタンを3～5秒をすると再起動します。そうすると一般的なバグが解決できます
- ・充電していない時に、或いは、充電完了の時にプラグを抜け出してください

CE Warning

- 1.Risk of explosion if battery is replaced by an incorrect type. Dispose of used batteries according to the instructions.
- 2.Adapter shall be installed near the equipment and shall be easily accessible.
- 3.The operating temperature of the EUT can't exceed 60℃ and shouldn't be lower than 0℃.
- 4.The plug considered as disconnect device of adapter.
- 5.The device complies with RF specifications when the device used at 5mm from your body.
- 6.The product shall be connected to a USB interface of version USB2.0 or higher.
- 7.The band 5150-5350MHz indoor use only.

Hereby, SHENZHEN YUNJI INTELLIGENT TECHNOLOGY CO., LTD declares that this product is in compliance with essential requirements and other relevant provisions of Directive 2014/53/EU. This product is allowed to be used in all EU member states.

Frequency band	Max. output power(dBm)
BLE	0.42(EIRP)
EDR	9.94(EIRP)
2.4GWiFi	17.2(EIRP)
5G WiFi	13.47(EIRP)
GSM 900	32.052 (conducted)
DCS 1800	28.82 (conducted)
WCDMA Band I	21.611 (conducted)
WCDMA Band VIII	22.48 (conducted)
Band 1	24.06 dBm(conducted)
Band 3	21.94 dBm(conducted)
Band 7	21.94 dBm(conducted)
Band 8	23.09 dBm(conducted)
Band 20	22.78 dBm(conducted)
Band 28	24.19 dBm(conducted)
Band 40	21.1 dBm(conducted)
Band 41	23.77 dBm (conducted)

Shenzhen DOKE Electronic Co.,Ltd

Address: 801, Building3, 7th Industrial Zone, Yulv Community,
Yutang Road, Guangming District, Shenzhen, China.

FCC Warning

15.19 Labeling requirements.

This device complies with part 15 of the FCC Rules. Operation is subject to the following two conditions: (1) This device may not cause harmful interference, and (2) this device must accept any interference received, including interference that may cause undesired operation.

15.21 Information to user.

Any Changes or modifications not expressly approved by the party responsible for compliance could void the user's authority to operate the equipment.

15.105 Information to the user.

Note: This equipment has been tested and found to comply with the limits for a Class B digital device, pursuant to part 15 of the FCC Rules. These limits are designed to provide reasonable protection against harmful interference in a residential installation. This equipment generates uses and can radiate radio frequency energy and, if not installed and used in accordance with the instructions, may cause harmful interference to radio communications. However, there is no guarantee that interference will not occur in a particular installation. If this equipment does cause harmful interference to radio or television reception, which can be determined by turning the equipment off and on, the user is encouraged to try to correct the interference by one or more of the following measures:

- Reorient or relocate the receiving antenna.
- Increase the separation between the equipment and receiver.
- Connect the equipment into an outlet on a circuit different from that to which the receiver is connected.
- Consult the dealer or an experienced radio/TV technician for help.

Absorption Rate (SAR) information:

This device meets the government's requirements for exposure to radio waves. The guidelines are based on standards that were developed by independent scientific organizations through periodic and thorough evaluation of scientific studies. The standards include a substantial safety margin designed to assure the safety of all persons regardless of age or health.

FCC RF Exposure Information and Statement

The SAR limit of USA (FCC) is 1.6 W/kg averaged over one gram of tissue. This device was tested for typical body-worn operations with the back of the device kept 10mm from the body. To maintain compliance with FCC RF exposure requirements, use accessories that maintain an appropriate separation distance between the user's body and the back of the device. The use of belt clips, holsters and similar accessories should not contain metallic components in its assembly. The use of accessories that do not satisfy these requirements may not comply with FCC RF exposure requirements, and should be avoided. Use only the supplied or an approved antenna.

IC Warning

This device complies with Industry Canada's licence-exempt RSSs.

Operation is subject to the following two conditions:

(1) This device may not cause interference;

(2) This device must accept any interference, including interference that may cause undesired operation of the device.

Le présent appareil est conforme aux CNR d'Industrie Canada applicables aux appareils radio exempts de licence. L'exploitation est autorisée aux deux conditions suivantes:

(1) l'appareil ne doit pas produire de brouillage, et

(2) l'utilisateur de l'appareil doit accepter tout brouillage radioélectrique subi, même si le brouillage est susceptible d'en compromettre le fonctionnement.

The information listed above provides the user with information needed to make him or her aware of a RF exposure, and what to do to assure that this radio operates within the FCC exposure limits of this radio.

The device complies with RF specifications when the device used at 10mm from the body. Third-party belt-clips, holsters, and similar accessories used by this device should not contain any metallic components. Body-worn accessories that do not meet these requirements may not comply with RF exposure requirements and should be avoided. Use only the supplied or an approved antenna.

The band 5150-5250MHz indoor use only.



Follow Blackview communtiy, a place where you
can share and discuss with Blackview user
keep posted with most up-to-day news