

Please read the instructions carefully before use



Bluetooth keyboard case connection operation:

- Turn on the power, The indicator light is on for 1-3 seconds. Press the matching key "Fn+ [Caps Lock]" for 1 second, the Wireless indicator lights flicker into the pairing state, and the effective time is about 120 seconds. Open the Wireless search function of the external device, click the "Wireless Keyboard" searched. After the pairing is successful, the indicator lights go out, and you can use the keyboard.
- If it is not in use for 10 minutes, the keyboard will enter auto sleep mode. Please press any keys to wake it up in 2-3 seconds.

Disconnect the keyboard connection:

- If you want to break the connection between keyboard and device, please clear the pairing information in the device, or turn off the keyboard power directly.

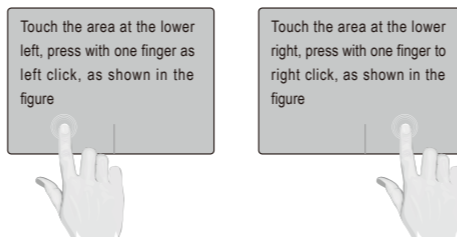
Electricity indicator:

- If the power indicator light is red slowly, the power is low, please charge it in time, the red light is bright when charging. When the indicator is green, it is full, please disconnect the charging power to ensure safety.

Please refer to the following instructions according to the actual functions of the purchased products : (Partial product support)

	WINDOWS	IOS	ANDROID
			Back To Home
			Virtual Keyboard
			Change Input Method
			Screenshots
			Screen Brightness Down
			Screen Brightness Up
			Back
			Play/Pause
			Forward
			Mute
			Volume Down
			Volume Up
			Lock Screen
			Lock/Unlock Trackpad
			Cut
			Copy
			Paste
			Searching

Touch the mouse:
please refer to the actual situation of the product.



Single finger slipping

Double finger sliding

Double finger scaling
Not supported on all Android tablets)



How to adjust the backlit keys:

By pressing "Fn+ [Lightbulb icon]" can (turn on/Adjust the brightness/turn off) the luminous function of the keyboard.

If in the off state, press to turn on the luminescence, then press the brightness to increase 20%, then press the brightness to increase 20% again, then press again to turn off the luminescence; Loop through.

Fn+ [Color wheel icon] can adjust the luminous color, and switch between different colors in turn.

Note:

If the light can not be lit, or immediately after the light off, please timely charge; If the battery capacity is below 20%, the keyboard will force this function off..

Hot key: Press Fn key and hot key together to activate action.

FCC Warning

This device complies with Part 15 of the FCC Rules. Operation is subject to the following two conditions: (1) This device may not cause harmful interference, and (2) this device must accept any interference received, including interference that may cause undesired operation.

Note: This equipment has been tested and found to comply with the limits for a Class B digital device, pursuant to part 15 of the FCC Rules. These limits are designed to provide reasonable protection against harmful interference in a residential installation. This equipment generates, uses and can radiate radio frequency energy and, if not installed and used in accordance with the instructions, may cause harmful interference to radio communications. However, there is no guarantee that interference will not occur in a particular installation. If this equipment does cause harmful interference to radio or television reception, which can be determined by turning the equipment off and on, the user is encouraged to try to correct the interference by one or more of the following measures:

- Reorient or relocate the receiving antenna.
- Increase the separation between the equipment and receiver.
- Connect the equipment into an outlet on a circuit different from that to which the receiver is connected.
- Consult the dealer or an experienced radio/TV technician for help.

NOTE 2: Any changes or modifications to this unit not expressly approved by the party responsible for compliance could void the user's authority to operate the equipment.

Bitte lesen Sie die Bedienungsanleitung vor der Verwendung sorgfältig durch



Bedienungsanleitung für Bluetooth Tastatur Hülle:

- Schalten Sie das Gerät ein, die Kontrollleuchte leuchtet 1 ~ 3 Sekunden lang. Drücken Sie die entsprechende Taste "Fn+ [Caps Lock]" für 1 Sekunde, die Wireless-Anzeigeleuchten flackern in den Pairing-Zustand und die effektive Zeit beträgt ca. 120 Sekunden. Öffnen Sie die Wireless-Suchfunktion des externen Geräts, klicken Sie auf das gesuchte "Wireless Keyboard". Nach erfolgreicher Kopplung erlöschen die Anzeigeleuchten und Sie können die Tastatur verwenden.
- Wenn sie 10 Minuten lang nicht verwendet wird, wechselt die Tastatur in den automatischen Ruhemodus. Bitte drücken Sie eine beliebige Taste, um es in 2-3 Sekunden aufzuwecken.

Trennen Sie die Tastaturverbindung:

- Wenn Sie die Verbindung zwischen Tastatur und Gerät trennen möchten, löschen Sie bitte die Pairing-Informationen im Gerät oder schalten Sie die Tastatur direkt aus.

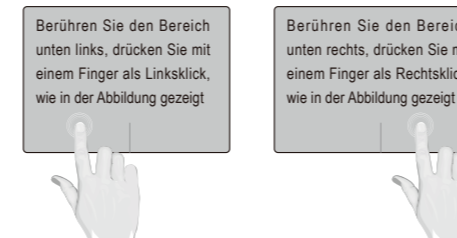
Stromanzeige:

- Wenn die Betriebsanzeige langsam rot leuchtet, ist die Leistung niedrig, bitte laden Sie sie rechtzeitig auf, das rote Licht leuchtet beim Aufladen. Wenn die Anzeige grün ist, ist sie voll. Bitte trennen Sie die Ladestromversorgung, um die Sicherheit zu gewährleisten.

Bitte beachten Sie die folgenden Anweisungen entsprechend den tatsächlichen Funktionen der gekauften Produkte: (Teilweise Produktunterstützung)

	WINDOWS	IOS	ANDROID
			Zurück zur Hauptschnittstelle Suche läuft
			virtuelle Tastatur
			Eingabemethode wechseln
			Screenshots
			Bildschirmhelligkeit verringert
			Bildschirmhelligkeit erhöhen
			Rückwärts
			Play&Pause
			Vorwärts
			Stumm
			Leiser
			Lauter
			Bildschirm sperren
			Touchpad-Sperrtaste
			Schneiden
			Kopieren
			Einfügen
			Such

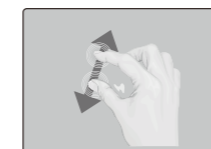
Berühren Sie die Maus:
beachten Sie die tatsächliche Situation des Produkts.



Single-Finger-Sliding

Double-Finger-Sliding

Doppelfinger-Skalierung
Wird nicht auf allen Android-Tablets unterstützt



Dieses Symbol zeigt an, dass die Tastatur die Leuchtfunktion unterstützt: (von einigen Produkten unterstützt)

Durch Drücken "Fn+ [Lightbulb icon]" können Sie die Leuchtfunktion der Tastatur einschalten/ anpassen/ ausschalten

Wenn Sie sich im ausgeschalteten Zustand befinden, drücken Sie die Taste, um die Lumineszenz einzuschalten, drücken Sie dann die Helligkeit, um 20 % zu erhöhen, drücken Sie dann die Helligkeit, um sie wieder um 20 % zu erhöhen, und drücken Sie dann erneut, um die Lumineszenz auszuschalten. Durchlaufen Sie eine Schleife.

Fn+ [Color wheel icon] kann die Lichtfarbe anpassen und abwechselnd zwischen verschiedenen Farben wechseln.

Notiz : Wenn das Licht nicht eingeschaltet werden kann oder sich sofort nach dem Einschalten ausschaltet, laden Sie es bitte rechtzeitig auf; wenn die Akkukapazität weniger als 20% beträgt, schaltet die Tastatur diese Funktion zwangsweise aus.

Hotkey: Drücken Sie die Fn-Taste und die Hotkey gleichzeitig, um die Aktion zu aktivieren.

Basic parameters: (part of the parameters are objective factors will vary).

Working Voltage:	3.0V~4.2V	Working Current:	≤3.0mA
Working Time:	≥3 Hours(backlit)	Working Time:	≥80 Hours(No backlit)
Sleeping Current:	≤0.3mA	Battery Standby Time:	≥100 Days
Lithium battery capacity:	500mAh(Backlit)	Lithium battery capacity:	280mAh(No backlit)
Keyboard Lifetime:	300 Million Times	Charge Input:	5V, 500mA
Connect Distance:	10m	Charging Time:	2~3 Hours
Charging Current:	150~300mA	Awaken Time:	2~3 Seconds
Charging Port:	TYPE-C	Working Temperatur:	-10°C~+55°C
Matching Password:	No	Keystrokes:	50g~70g
Low Voltage Alert:	3.0~3.3V		

Maintenance and warning:

- Do not squeeze or twist, clap the keyboard.
- Do not scan the microwave and get away from the magnetic field.
- Away from the liquid and used in a dry environment.
- Clean the keyboard with soft cloth, do not turn off the power for a long time.
- Other routine maintenance of electronic products.

Common connection Troubleshooting:

- Make sure the power is turned on and the battery is sufficient.
- Make sure that the keyboard is within the range of working distance.
- Make sure that the Wireless related function of the device has been opened.
- Make sure that the keyboard and the device have been paired.
- Clear device pairing record and turn off Wireless function; re match.
- Please do not connect multiple Bluetooth keyboards at the same time; if necessary, please connect one by one.

** This product will not be updated in time for continuous product improvement. If there is any discrepancy, please refer to physical products.

Technische Spezifikation: (es gibt einige parameter, die Von objektiven faktoren verschieden sind)

Arbeitspannung: 3.0V~4.2V	Arbeitsstrom: ≤3.0mA
Arbeitszeit: ≥3 Stunden(Hintergrundbeleuchtung)	Arbeitszeit: ≥80 Stunden(Keine Hintergrundbeleuchtung)
Ruhestrom: ≤0,3 mA	Standby-Zeit: ≥100 Tage
Batteriekapazität: 500mAh(Hintergrundbeleuchtung)	Batteriekapazität: 280mAh(Keine Hintergrundbeleuchtung)
Tastenlebensdauer: 3 Millionen Mal	Tastendruck: 50g~70g
Reichweite: 10m	Ladeingang: 5V, 500mA
Ladestrom: 150~300mA	Ladezeit: 2~3 Stunden
Ladeschnittstelle: TYPE-C	Aufwachzeit: 2~3 Sekunden
Pairing-Passwort: Keine	Arbeitstemperatur: -10°C~+55°C
Alarm bei schwacher Batterie: 3.0~3.3V	

Wartung und Warnung:

- Drücken oder drehen oder tippen Sie nicht auf die Tastatur.
- Führen Sie keine Mikrowellen-Scans durch, halten Sie sich von Magnetfeldern fern.
- Von Flüssigkeiten fernhalten und in trockener Umgebung verwenden.
- Reinigen Sie die Tastatur mit einem weichen Tuch. Bitte schalten Sie die Stromversorgung aus, wenn sie längere Zeit nicht verwendet wird.
- Werfen Sie die Tastatur nicht nach Belieben weg, sondern recyceln Sie sie nach Kategorie.

Allgemeine Fehlerbehebung bei der Verbindung:

- Stellen Sie sicher, dass das Gerät eingeschaltet und der Akku vollständig geladen ist.
- Wenn Sie mehrmals nicht laden können, versuchen Sie bitte, das Ladekabel zu ersetzen.
- Stellen Sie sicher, dass sich die Tastatur innerhalb des Arbeitsabstands befindet.
- Stellen Sie sicher, dass die Bluetooth-bezogenen Funktionen des Geräts eingeschaltet sind.
- Stellen Sie sicher, dass die Tastatur und das Gerät gekoppelt und verbunden sind.
- Löschen Sie den Pairing-Datensatz des Geräts und schalten Sie die Bluetooth-Funktion aus; koppeln Sie das Gerät erneut und starten Sie es bei Bedarf neu.
- Bitte koppeln und verbinden Sie nicht mehrere Bluetooth-Tastaturen gleichzeitig, sondern verbinden Sie sie bei Bedarf einzeln.

*** Während die produkte ständig verbessert werden, diese anleitungen nicht unbedingt pünktlich aktualisiert werden; im fall solcher abweichungen sollten die konkreten produkte untersucht werden.