

ROMOSS

充电专家

WMS10 CMF

ROMOSS® 罗马仕

产品中心·设计部·CMF

项目文件:20240403_WMS10-191- 1113H_V02 国内版本 (白色)

V2.0

企业机密

版本	更改内容	制图	日期
V01	原始发行	彭倩如	20231222
V02	侧面增加20W镭雕字符	彭倩如	20240221

导光柱

C: 乳白色
M: 半透白PC
F: 顶面A2抛光, 其他雾面

端子口

C: 紫色

线材

C: 灰色 (颜色参考样品)
M: TPE改性料
F: logo字符抛光, 其他区域火花纹0.5A

按键

C: 白色
M: PC
F: 火花纹VDI-21#

面壳

C: 白色
M: PC
F: 火花纹VDI-21#
LOGO (UV油墨亮面)
侧面参数紫光机镭雕
局部抛光

底壳

C: 灰色 (参考WSC10 灰色喷涂)
M: 灰色喷涂料
F: 喷涂 (防滑漆 (哑光))
+丝印 (哑面)

镭雕颜色:
pantone冷灰5C

面壳、按键素材料: 白色

底壳: 灰色喷涂料

硅胶塞

C: 灰色 (颜色参考样品)
M: 硅胶
F: 火花纹0.5A

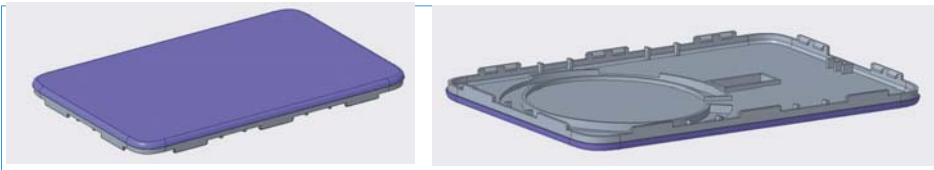
ROMOSS

深圳罗马仕科技有限公司
Shenzhen Romoss Technology Co., Ltd.

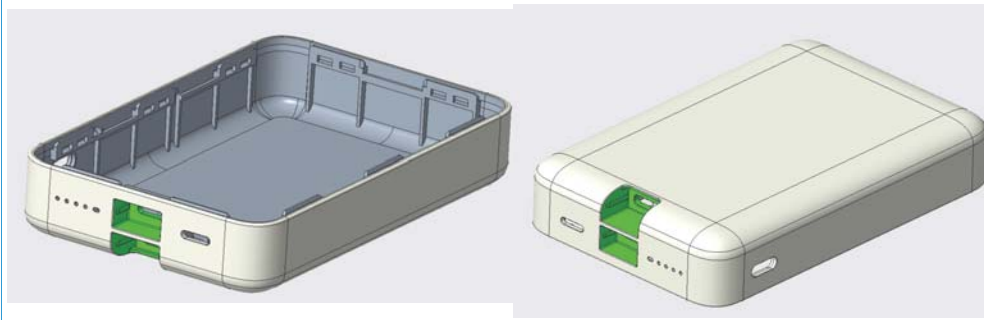
公差	产品型号	日期	产品名称
0.X ±0.05	制 国		产品尺寸
X.X ±0.1	项 目		物料编码
X.XX ±0.05	业 务		单 位
XX ±0.2	品 牌		材 料
XXX ±0.3	审 核		比 例
XXXX ±0.5	批 准		1:1 版次
ANGLE ±1°			共1张

企业机密

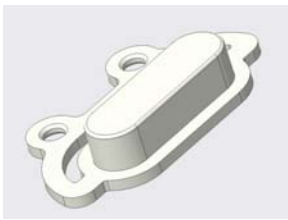
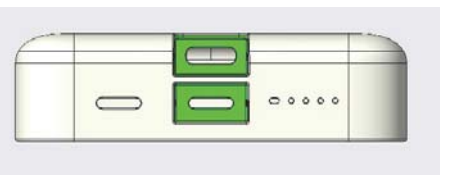
版本	更改内容	制图	日期
V01	原始发行	彭倩如	20231222
V02	侧面增加20W雕刻字符	彭倩如	20240221



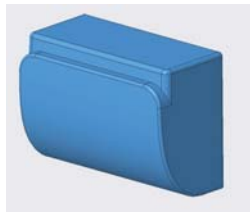
下盖
工艺：喷涂



上盖
工艺：火花纹VDI-21#



按键
工艺：
火花纹VDI-21#



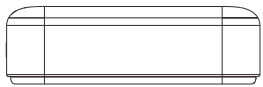
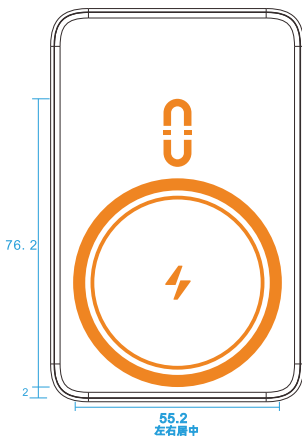
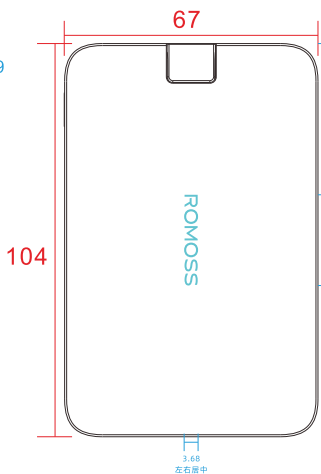
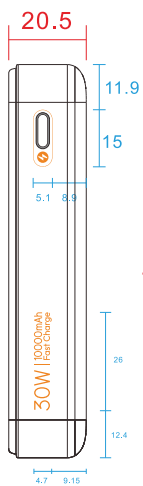
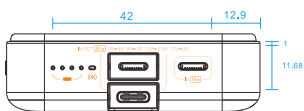
硅胶塞：
工艺0.5A火花纹

- 喷涂区
- 无后工艺处理区
需要治具遮盖
- 火花纹VDI-21#
- 0.5A火花纹
- 抛光

公差		产品型号	日期	产品名称
0.X	±0.05	制图	彭倩如	产品尺寸
X.X	±0.1	项目		物料编码
X.XX	±0.05	业务		单位 mm
XX	±0.2	品牌		材料
XXX	±0.3	审核		比例 1:1 版次
XXXX	±0.5	批准		共张
ANGLE	±1°	批准		

深圳罗马仕科技有限公司
Shenzhen Romoss Technology Co., Ltd.

企业机密



移动电源类: XXXXMM510191113XX
 第1位: 3/3/3/XX 表示电源代码, 根据供货样品未变化
 第4位: 总类别, 表示产品类型, 如代表移动电源类,
 第5位: 系列号, 表示产品系列号
 第7,8位: 容量码, 表示容量: 如: 19代表10000mAh容量
 第9位: 结构码, 表示系列号或者产品下面存在的配件均使用序号,
 但数字和字母代表关系, 可正常变更, 从1开始加。
 第10位: 快充码, 0表示普通
 第11位: 快充协议代码, 1表示快充类型1,
 数据展示及接口 (Lightning+MicroB+Type-c+双USB)
 第12位: 颜色及接口颜色描述
 第13位: 产品尺寸描述, 用数字或字母表示。
 第14位: 表示产品白标位置颜色, 如1表示圆内标准品
 第15, 16位: 其他描述, 如1表示圆内标准品
 第15, 16位: 其他描述, 如1表示圆内标准品

放大图

Product Name: Wireless Power Bank Model No.: WMS10-191 Capacity: 10000mAh(36Wh)
 Input: 5V=2A/9V=2A(Lightning) Wireless Power: 15W
 Input/Output: 5V=3A/9V=3A/12V=2.5A/15V=2A(Lightning/Type-C) Made in China
 Total Output: Type-C/Lightning=5V=3A
 Manufacturer: Jiangmen Romoss Technology Co., Ltd.
 FCC ID: 2A60M-WMS10-191

参数镭雕
代码替换

供应商代码必须从以下字母选取
 用于替换第1、2码和第14、15码

0123456789

版本	更改内容	制图	日期
V01	原始发行	彭倩如	20231222
V02	侧面增加20W镭雕字符	彭倩如	20240221

丝印: UV油墨

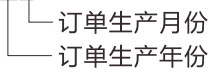
颜色	颜色参考样品 (灰色)(亮面)	白色(哑面)
工艺: 丝印	ROMOSS	
工艺: 紫光 镭雕 颜色: 冷灰5C		

公差		ROMOSS 深圳罗马仕科技有限公司 Shenzhen Romoss Technology Co., Ltd.			
0.X	±0.05	产品型号	日期	产品名称	
XX	±0.1	制图		产品尺寸	
XX	±0.2	项目		物料编码	
XX	±0.5	业务		单位	mm
XX	±0.3	品牌		材料	
XXXX	±0.5	审核		比例	1:1 版次
ANGLE	±1'	批准		共1张	

正常工单日期码规则

新编码规则如下:

XXXXXXXXXXXXAB



B 码规则:

在数字1--9, A,B,C 对应如下:

数字/字母	1	2	3	4	5	6	7	8	9	A	B	C
对应月份	1	2	3	4	5	6	7	8	9	10	11	12

A 码规则:

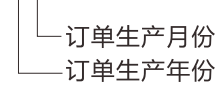
数字1--9, A--W(其中字母 I、O、Z 不使用);

对应规则如下, 30年为一个循环周期

字母/数字	对应年份	字母/数字	对应年份	字母/数字	对应年份	字母/数字	对应年份
1	2001	9	2009	H	2017	R	2025
2	2002	A	2010	J	2018	S	2026
3	2003	B	2011	K	2019	T	2027
4	2004	C	2012	L	2020	U	2028
5	2005	D	2013	M	2021	V	2029
6	2006	E	2014	N	2022	W	2030
7	2007	F	2015	P	2023	1	2031
8	2008	G	2016	Q	2024	2	2032

维修工单日期码规则:

XXXXXXXXXXXXAB



XXXXXXXXXXXX 继续沿用原来CMF规则

B 码规则:

为有效区分返修品, 此码全部用字母代替, 对应规则如下表:

字母	对应月份	字母	对应月份	字母	对应月份	字母	对应月份
H	1	L	4	P	7	S	10
J	2	M	5	Q	8	T	11
K	3	N	6	R	9	U	12

A 码规则: 与正常工单 A 码规则一致, 规则如下表:

字母/数字	对应年份	字母/数字	对应年份	字母/数字	对应年份	字母/数字	对应年份
1	2001	9	2009	H	2017	R	2025
2	2002	A	2010	J	2018	S	2026
3	2003	B	2011	K	2019	T	2027
4	2004	C	2012	L	2020	U	2028
5	2005	D	2013	M	2021	V	2029
6	2006	E	2014	N	2022	W	2030
7	2007	F	2015	P	2023	1	2031
8	2008	G	2016	Q	2024	2	2032

A码与B码之间修改后不做间隔