

ROMOSS®

充 电 专 家

WMS10 CMF

ROMOSS® 罗马仕

产品中心·设计部·CMF

项目文件:20230612_WMS10-121-7133H_V02海外版本

V2.0

导光柱

C: 乳白色
M: 半透白PC
F: 顶面A2抛光, 其他雾面

端子口

C: 紫色

按键

C: 远峰蓝
M: PC
F: 火花纹VDI-21#

面壳

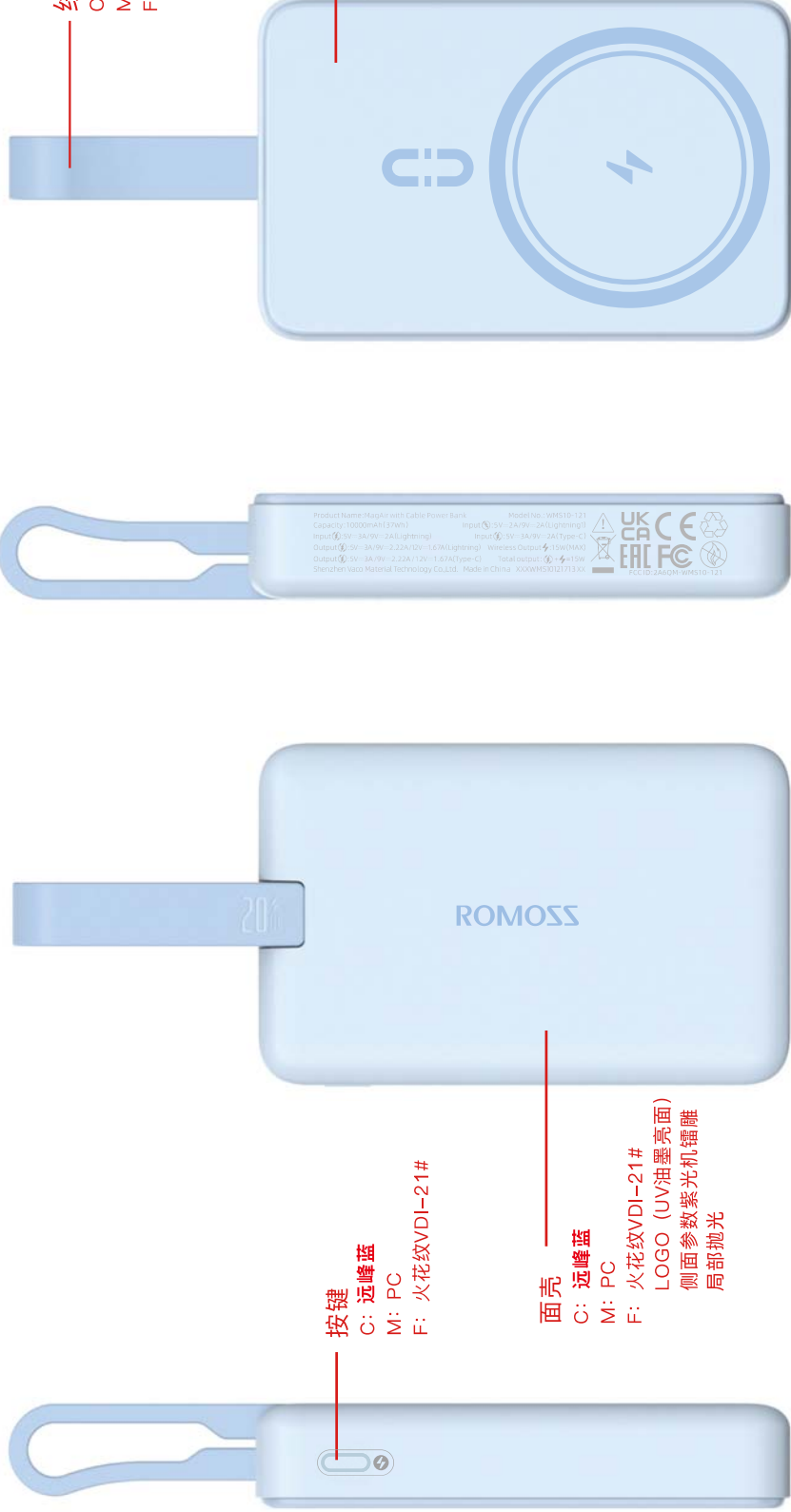
C: 远峰蓝
M: PC
F: 火花纹VDI-21#
LOGO (UV油墨亮面)
侧面参数紫光机镭雕
局部抛光

镭雕颜色:

pantone冷灰5C

面壳、按键素材料: 远峰蓝

底壳: 远峰蓝



线材

C: 雾霏蓝 (颜色参考样品)
M: TPE改性料
F: logo字符抛光, 其他区域火花纹0.5A

底壳

C: 远峰蓝
M: PC远峰蓝喷涂料
F: 喷涂 (防滑漆 (哑光))
+丝印 (哑面)

硅胶塞

C: 雾霏蓝 (颜色参考样品)
M: 硅胶
F: 火花纹0.5A

版本

V01

V02

更改内容

原始发行

更改参数面参数

制图

彭倩如

彭倩如

日期

20230510

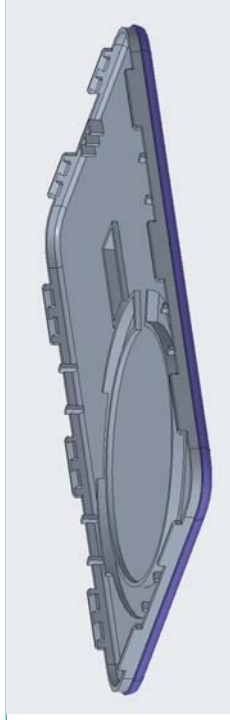
20230612

ROMOSS

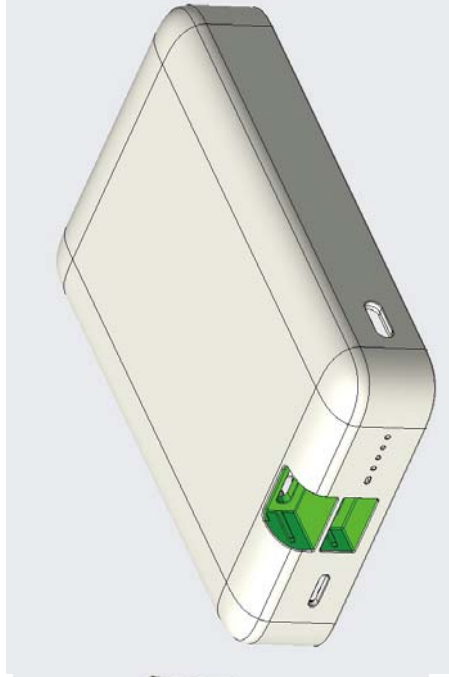
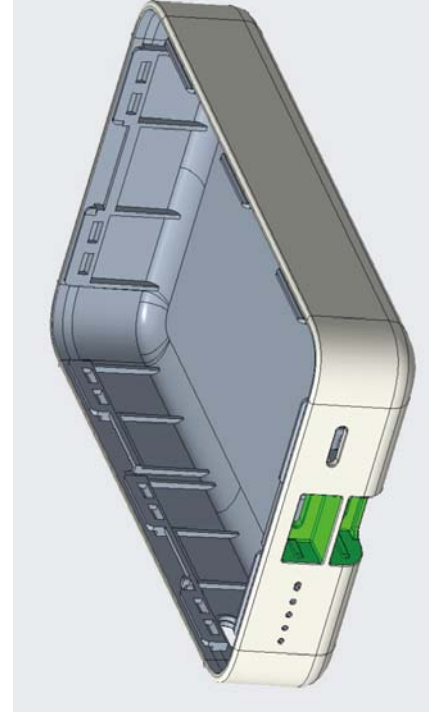
深圳罗马仕科技有限公司
Shenzhen Romoss Technology Co., Ltd.

公差	产品型号	日期	产品名称
0.X	±0.05		产品尺寸
X.X	±0.1		物料编码
X.XX	±0.05		单位
XX	±0.2		材料
XXX	±0.3		比例
XXXX	±0.5		1:1 版次
ANGLE	±1°		共张

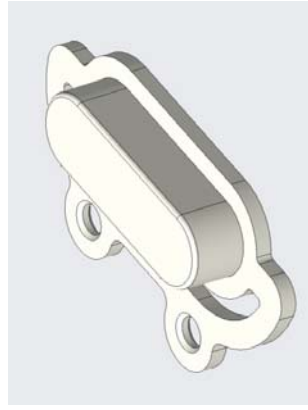
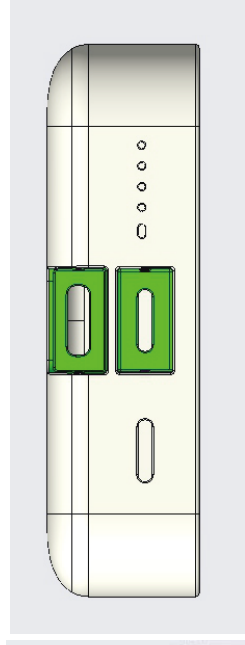
版本	更改内容	制图	日期
V01	原始发行	彭倩如	20230510
V02	更改参数面参数	彭倩如	20230612



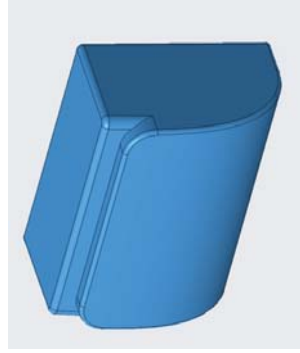
下
工艺：喷涂



上盖
工艺：火花纹VDI-21#



按键
工艺：
火花纹VDI-21#



硅胶塞：
工艺0.5A火花纹

- 喷涂区
- 无后工艺处理区
需要治具遮盖
- 火花纹VDI-21#
- 0.5A火花纹
- 抛光

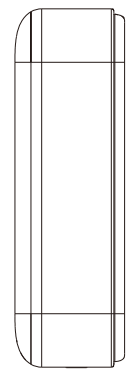
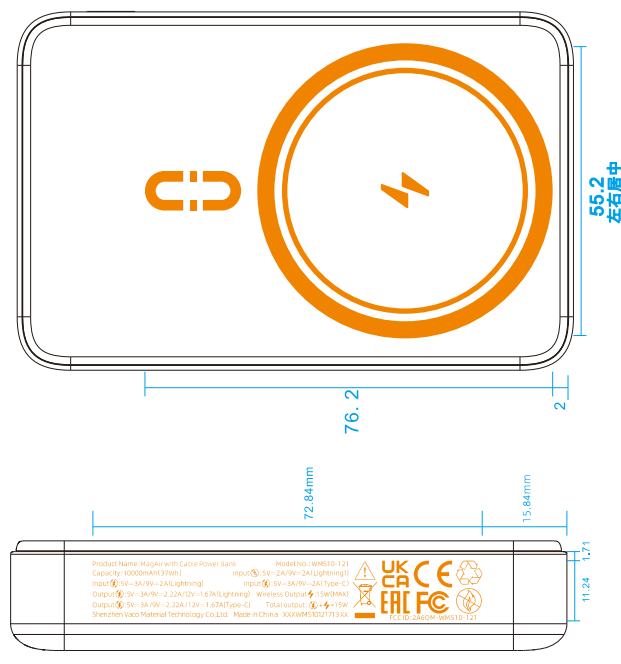
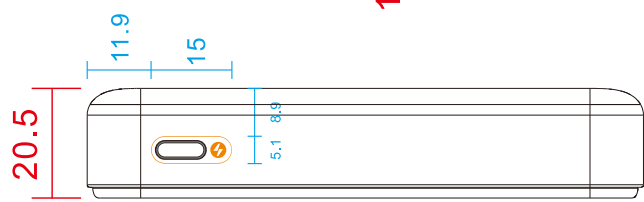
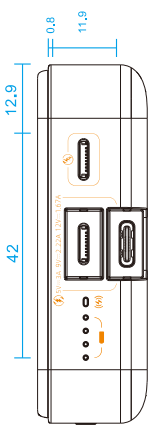
公差		产品型号		产品名称	
		日期	彭倩如	产品尺寸	
0.X	+0.05	制 图		物料编码	
X.X	+ 0.1	项 目		单 位	mm
X.XX	+0.05	业 务		材 料	
XX	+ 0.2	品 牌		比 例	1:1 版次
XXX	+ 0.3	审 核		共 张	
XXXX	+ 0.5	批 准			
ANGLE	+1				

深圳罗马仕科技有限公司
Shenzhen Romoss Technology Co., Ltd.

版本	更改内容	制图	日期
V01	原始发行	彭倩如	20230510
V02	更改参数面参数	彭倩如	20230612

丝印:UV油墨

颜色	颜色参考样品 (雾霾蓝) (亮面)	雾霾蓝 (哑面)
工艺:		
丝印		
工艺:		
紫光		
镭雕		
颜色:		
冷灰5C		



- 移动电话: XXXXWM510121713 XX
- 第4位: 品类别, 表示产品系列, 如PC代表移动电源类。
- 第5-6位: 系列号, 表示产品系列代码
- 第7-8位: 容量, 表示容量, 如: 10代表10000mAh容量
- 第9位: 品牌, 表示品牌, 如: 1代表167A(Lighting)
- 第10位: 快充, 表示快充, 如: 1代表快充
- 第11位: 快充, 表示快充, 如: 1代表快充
- 第12位: 快充, 表示快充, 如: 1代表快充
- 第13位: 快充, 表示快充, 如: 1代表快充
- 第14位: 快充, 表示快充, 如: 1代表快充
- 第15、16位: 快充, 表示快充, 如: 1代表快充

放大图

Product Name: MagAir with Cable Power Bank Model No.: WM510-121
 Capacity: 10000mAh (37Wh) Input: 5V=2A (Lightning) Output: 5V=3A/9V=2A (Lightning) Wireless Output: 15W (MAX)
 Output: 5V=3A/9V=2.22A/12V=1.67A (Lightning) Total Output: 15W (MAX)
 Shenzhen Vaco Material Technology Co., Ltd. Made in China XXXXWM510121713 XX

参数镭雕

供应商代码可从如下字母和数字选择
 XXXXWM510121713 XX

ROMOSS 深圳罗马仕科技有限公司 Shenzhen Romoss Technology Co., Ltd.			
公差	产品型号	日期	产品名称
0.X ±0.05	制图		产品尺寸
X.X ±0.1	项目		物料编码
X.XX ±0.05	业务		单位
XX ±0.2	品牌		材料
XXX ±0.3	审核		比例
XXXX ±0.5	批准		共1张
ANGLE ±1'			

正常工单日期码规则

新编码规则如下：

XXXXXXXXXXXXAB

└── 订单生产月份
└── 订单生产年份

B 码规则：

在数字1--9, A,B,C 对应如下：

数字/字母	1	2	3	4	5	6	7	8	9	A	B	C
对应月份	1	2	3	4	5	6	7	8	9	10	11	12

A 码规则：

数字1--9, A--W(其中字母 I、O、Z 不使用)；

对应规则如下, 30年为一个循环周期

字母/数字	对应年份	字母/数字	对应年份	字母/数字	对应年份
1	2001	9	2009	H	2017
2	2002	A	2010	J	2018
3	2003	B	2011	K	2019
4	2004	C	2012	L	2020
5	2005	D	2013	M	2021
6	2006	E	2014	N	2022
7	2007	F	2015	P	2023
8	2008	G	2016	Q	2024
				R	2025
				S	2026
				T	2027
				U	2028
				V	2029
				W	2030
				1	2031
				2	2032

维修工单日期码规则：

XXXXXXXXXXXXAB

└── 订单生产月份
└── 订单生产年份

XXXXXXXXXXXX 继续沿用原来CMF规则

B 码规则：

为有效区分返修品, 此码全部用字母代替,

对应规则如下表：

字母	对应月份	字母	对应月份	字母	对应月份
H	1	L	4	P	7
J	2	M	5	Q	8
K	3	N	6	R	9
				S	10
				T	11
				U	12

A 码规则：与正常工单 A 码规则一致, 规则如下表：

字母/数字	对应年份	字母/数字	对应年份	字母/数字	对应年份
1	2001	9	2009	H	2017
2	2002	A	2010	J	2018
3	2003	B	2011	K	2019
4	2004	C	2012	L	2020
5	2005	D	2013	M	2021
6	2006	E	2014	N	2022
7	2007	F	2015	P	2023
8	2008	G	2016	Q	2024
				R	2025
				S	2026
				T	2027
				U	2028
				V	2029
				W	2030
				1	2031
				2	2032

A码与B码之间修改后不做间隔