



深圳市凯普深通讯科技有限公司

Shenzhen cape deep communication technology co., LTD

天线调试报告

test report

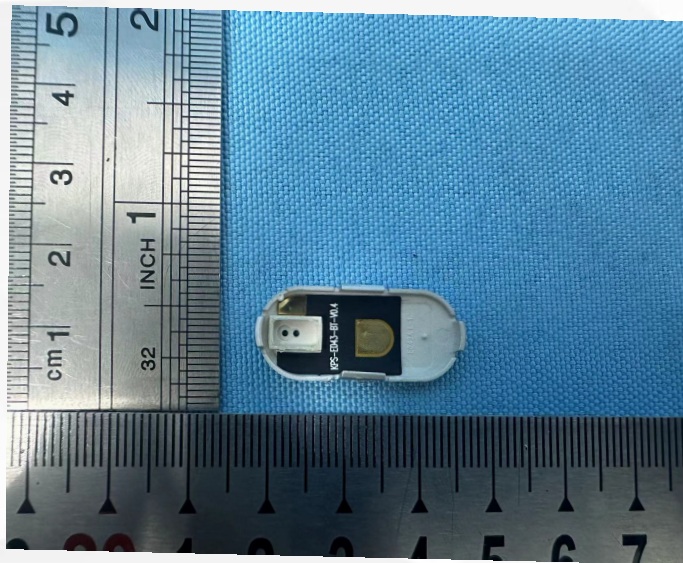
客户：新锐芯
项目名：E043
射 频：谷工
日 期：2024.01.18
版 本：V1.0



深圳市凯普深通讯科技有限公司

Shenzhen cape deep communication technology co., LTD

Antenna structure



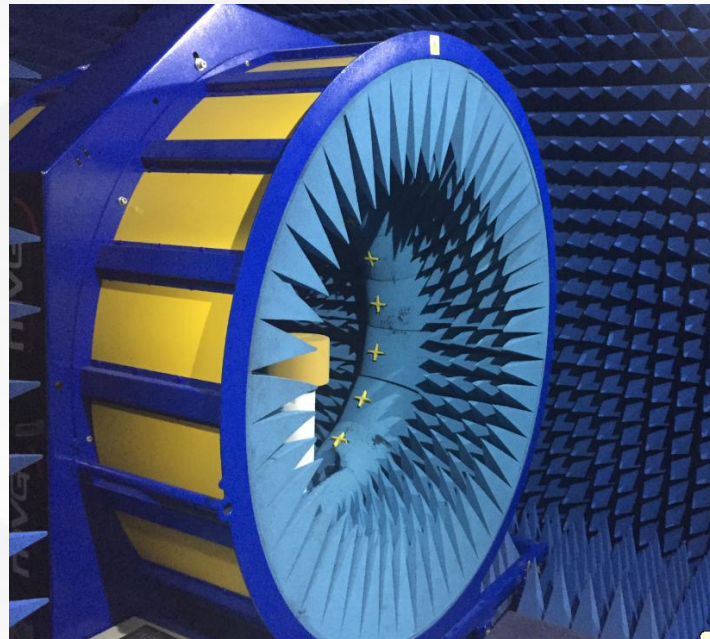
深圳市凯普深通讯科技有限公司

Shenzhen cape deep communication technology co., LTD



凯普深

实验室测试环境及设备



测试项目	测试设备
S11、S12、VSWR、LOSS	网络分析仪E5071B、E5062A
Efficiency、Gain 3D Radiation Pattern	Satimo SG16暗室、GP7*4*3暗室、E5071B
TRP、TIS	Satimo SG16暗室、GP7*4*3暗室、8960、 CMW500、MT8820C、E4438C、



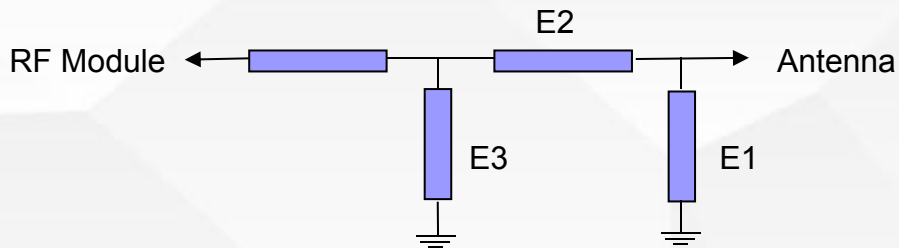
项目调试简介

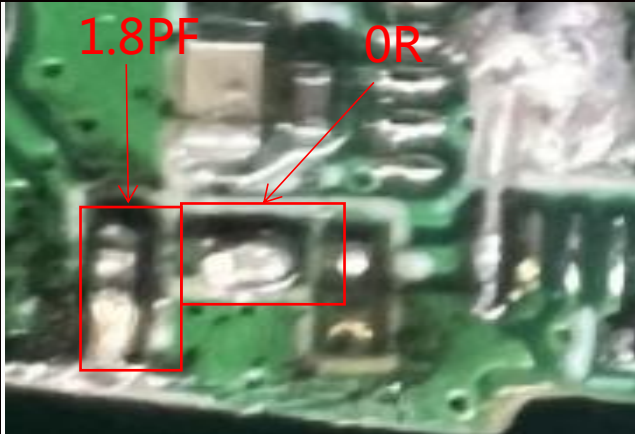
整机类型	耳机		
		频段信息	天线形式
天线种类及频段信息	BT	2.4-2.48G	单极
天线材质	FPC		



凯普深

BT 天线匹配电路



	Element	Value	附图说明
R/L	E1(0402)	1.8PF	
	E2(0402)	0R	
	E3(0402)	NC	



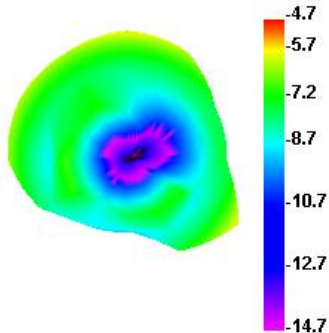
BT天线测试无源数据

Freq (MHz)	Effi (%)	Effi (dB)	Gain (dBi)
2400	18.22	-7.39	-3.64
2410	17.51	-7.57	-3.96
2420	17.99	-7.45	-4.11
2430	18.08	-7.43	-4.05
2440	18.53	-7.32	-3.85
2450	18.5	-7.33	-3.71
2460	18.18	-7.4	-3.63
2470	15.85	-8	-4.08
2480	15.23	-8.17	-4.13

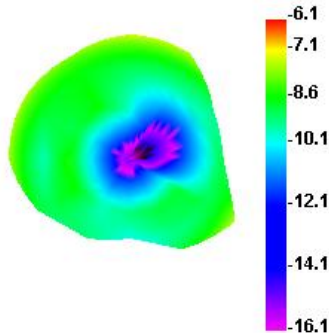
BT 天线效率苹果图

R

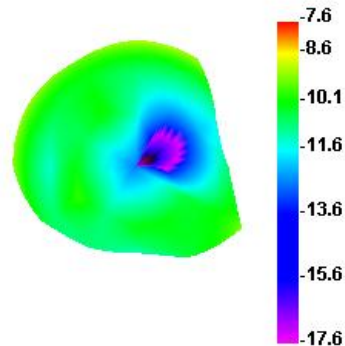
2400.000MHz



2440.000MHz

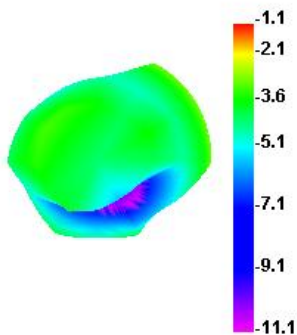


2480.000MHz

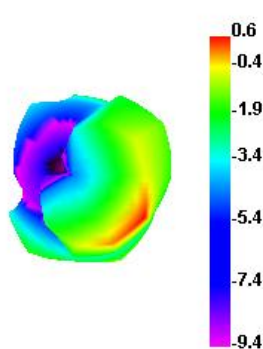


L

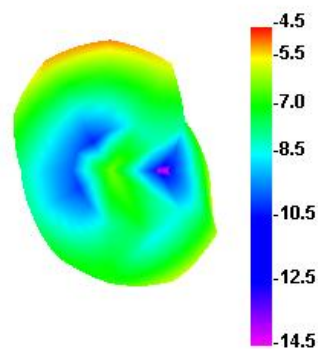
2400.000MHz



2440.000MHz

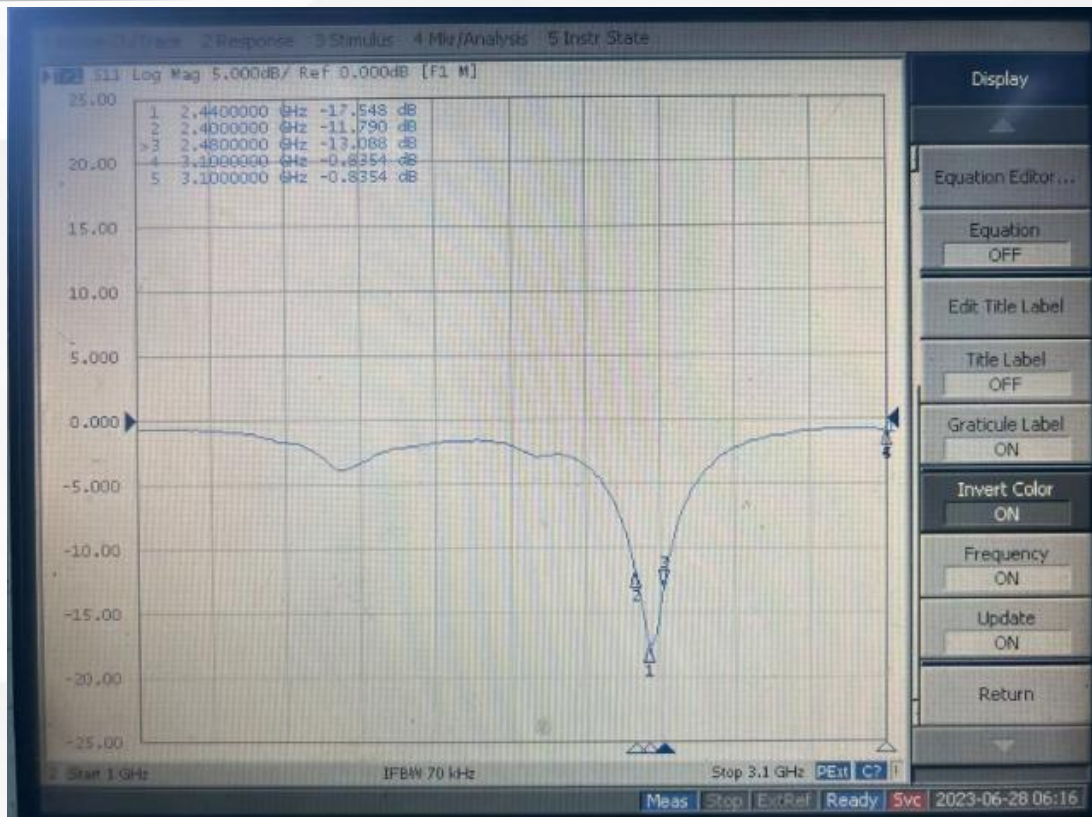


2480.000MHz





BT 天线 无源驻波图





自由空间有源数据

Test	Bluetooth TRP		
Result	0	39	78
Frequency (MHz)	2402	2441	2480
Txp Ave (dBm)	0.31	1.12	0.14
Test	Bluetooth TIS		
Result	0	39	78
Frequency (MHz)	2402	2441	2480
Sens Ave (dBm)	-80.86	-81.72	-81.15



整机户外实测

机型	环境	距离
红米9	工业区内部路	17米（音乐360°不卡）



环境处理

电池线喇叭线双绞线形式四
圈摆放



联系方式

联系方式：

射频：谷广宇

电话：15079208071

邮箱：kpsyanfa1@szkpstx.com

地址：龙华区龙观大道440号龙城工业区御龙办公楼二楼



凯普深

THE END

感谢您的宝贵意见！