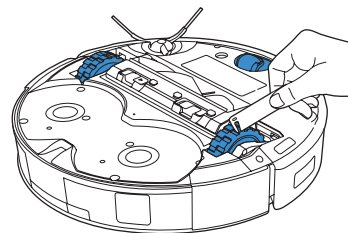
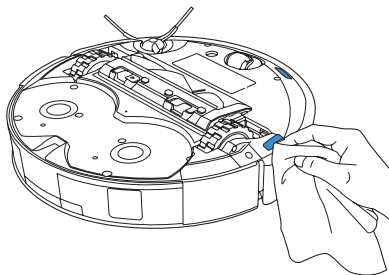
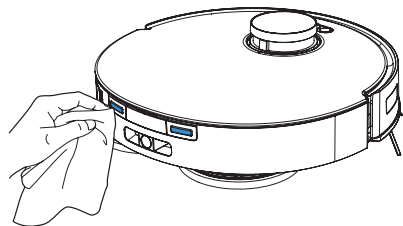
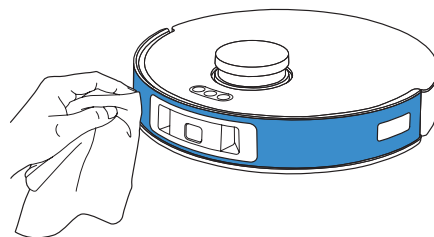
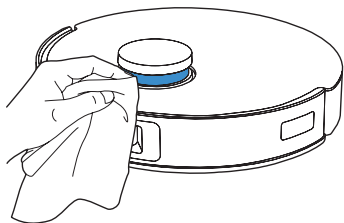
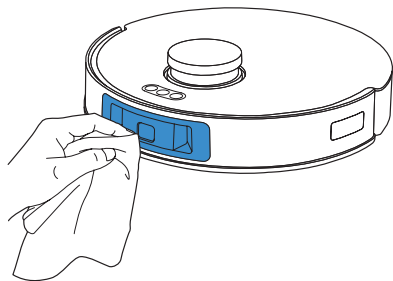


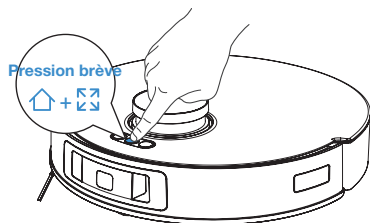
ENTRETIEN DES AUTRES COMPOSANTS

Remarque : Essayez les composants avec un chiffon propre et sec. Évitez d'utiliser des produits nettoyants en vaporisateur ou des détergents.

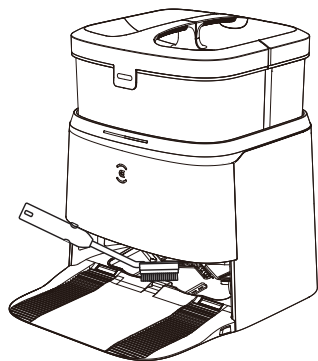


ENTRETIEN DE LA STATION OMNI

1 Appuyez brièvement sur  +  pour ajouter de l'eau dans le réservoir de nettoyage



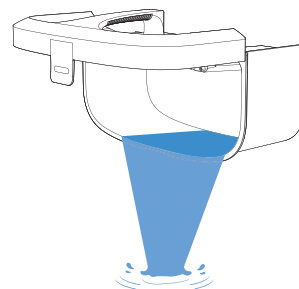
2 Nettoyez le réservoir de nettoyage



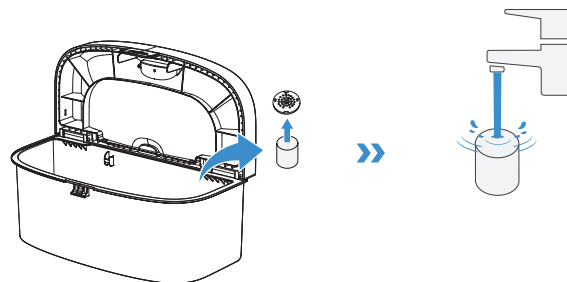
3 Appuyez brièvement sur  +  pour vidanger l'eau du réservoir de nettoyage

ENTRETIEN DES RÉSERVOIRS

1 Videz le réservoir d'eau sale

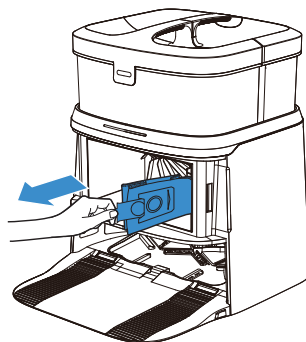
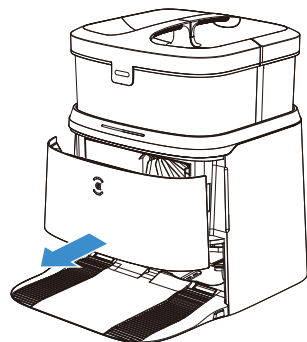


2 Nettoyez le filtre du réservoir d'eau propre



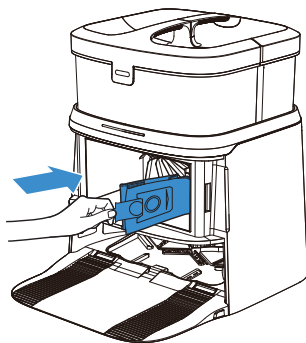
ENTRETIEN DU SAC À POUSSIÈRE

1 Mettez le sac à poussière au rebut

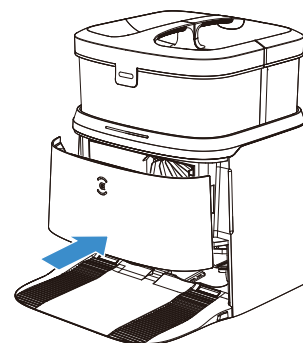


* Tenez la poignée pour soulever et sortir le sac à poussière, ce qui empêchera les fuites de poussière.

2 Nettoyez le bac de collecte de poussière avec un linge sec et installez un nouveau sac à poussière.

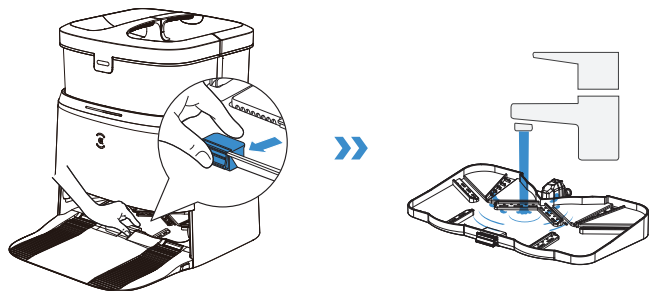


3 Fermez le bac de collecte de poussière



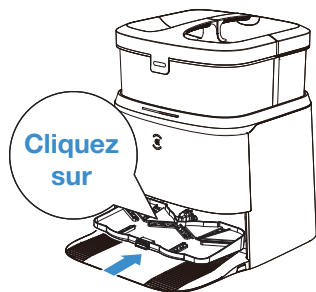
ENTRETIEN DU RÉSERVOIR DE NETTOYAGE

1 Prenez le plateau amovible et le filtre de base pour les laver



2 Installez-les

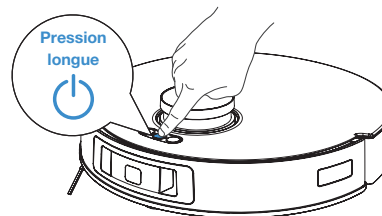
Le son du clic indique une installation adéquate.



Remarque : Veuillez installer correctement le réservoir de nettoyage pour éviter tout dysfonctionnement.

RANGEMENT

Veuillez recharger complètement et éteindre le DEEBOT avant de le ranger. Rechargez-le toutes les six semaines pour éviter que la batterie ne se décharge trop.



Remarque :

- Le DEEBOT ne peut pas être chargé lorsqu'il est hors tension.
- Si la batterie est trop déchargée ou n'est pas utilisée pendant une période prolongée, le DEEBOT peut ne pas être chargé. Veuillez communiquer avec ECOVACS pour obtenir de l'aide. Ne le démontez pas par vous-même.

DÉPANNAGE



N°	Problème	Causes possibles	Solutions
1	DEEBOT ne peut pas se connecter à l'application ECOVACS HOME.	Le nom d'utilisateur ou le mot de passe du réseau Wi-Fi résidentiel est erroné.	Entrez le bon nom d'utilisateur et le bon mot de passe du réseau Wi-Fi.
		DEEBOT ne se trouve pas à portée de votre réseau Wi-Fi résidentiel.	Assurez-vous que DEEBOT se trouve à portée de votre réseau Wi-Fi résidentiel.
		DEEBOT n'est pas en état de configuration.	Assurez-vous que DEEBOT est connecté à la source d'alimentation et qu'il est sous tension. Ouvrez le couvercle et appuyez sur le bouton de RÉINITIALISATION. DEEBOT entre en état de configuration lorsque vous entendez un message vocal.
		Application installée incorrecte.	Veillez télécharger et installer l'application ECOVACS HOME.
		Vous n'utilisez pas un réseau de 2,4 GHz ou un réseau mixte de 2,4 / 5 GHz.	DEEBOT ne prend pas en charge le réseau 5G. Veuillez utiliser un réseau de 2,4 GHz ou un réseau mixte de 2,4/5 GHz.
2	La carte est perdue.	La carte peut être perdue si vous déplacez DEEBOT lors du nettoyage.	Déplacez DEEBOT à l'avant de la station pour récupérer la carte. Trouvez la carte restaurée dans le gestionnaire de cartes et appuyez sur « Use This Map » (utiliser cette carte) pour la récupérer. Si le problème persiste après l'essai de toutes les solutions ci-dessus, veuillez recommencer la cartographie.
3	Impossible de créer une carte résidentielle dans l'application.	DEEBOT ne commence pas le nettoyage à partir de la station.	DEEBOT doit commencer le nettoyage à partir de la station.
		Le déplacement de DEEBOT pendant le nettoyage peut causer la perte de la carte.	Dans la mesure du possible, ne déplacez pas DEEBOT pendant le nettoyage.
		Le nettoyage automatique n'est pas terminé.	Assurez-vous que DEEBOT retourne automatiquement à la station après le nettoyage.
4	Les deux brosses latérales se sont déplacées pendant le fonctionnement.	Les deux brosses latérales ne sont pas installées correctement.	Assurez-vous que les deux brosses latérales s'enclenchent lors de l'installation.

N°	Problème	Causes possibles	Solutions
5	Aucune donnée trouvée. Impossible de retourner à la station.	La station est mal placée.	Veuillez placer la station correctement conformément aux instructions de la section [Recharge de DEEBOT] .
		La station est hors tension ou a été déplacée manuellement.	Vérifiez si la station est connectée à la source d'alimentation. Ne déplacez pas la station manuellement.
		DEEBOT ne commence pas le nettoyage à partir de la station.	Il est recommandé que DEEBOT commence à nettoyer à partir de la station.
		Le trajet de recharge est bloqué. Par exemple, la porte de la pièce où se trouve la station est fermée.	Gardez le trajet de recharge bien dégagé.
6	DEEBOT retourne à la station avant d'avoir terminé le nettoyage.	La pièce est si grande que DEEBOT doit retourner à la station pour se recharger.	Veuillez activer la fonction de nettoyage continu. Pour en savoir plus, veuillez suivre les instructions dans l'application.
		DEEBOT ne peut pas atteindre certaines zones bloquées par des meubles ou des obstacles.	Rangez la zone à nettoyer en remettant les meubles et les petits objets à leur place.
7	DEEBOT ne peut pas se recharger.	DEEBOT n'est pas SOUS TENSION.	Mettez DEEBOT SOUS TENSION.
		Les contacts de recharge de DEEBOT ne sont pas connectés aux broches de la station.	Assurez-vous que les contacts de recharge du robot sont connectés aux broches de la station et que le bouton du mode AUTO clignote. Vérifiez si les contacts de recharge de DEEBOT et la station sont sales. Veuillez nettoyer ces pièces conformément aux instructions de la section [Entretien] .
		La station n'est pas connectée à la source d'alimentation.	Assurez-vous que la station est connectée à l'alimentation.
		La batterie sera surchargée si DEEBOT n'est pas utilisé pendant une longue période.	Il est recommandé d'utiliser DEEBOT régulièrement. Si la batterie ne peut pas être rechargée parce qu'elle n'a pas été utilisée depuis longtemps, veuillez communiquer avec le service à la clientèle pour obtenir de l'aide.
8	Le fonctionnement est très bruyant pendant le nettoyage.	Les deux brosses latérales et la brosse en caoutchouc flottante sont emmêlées. Le bac à poussière et le filtre sont bloqués.	Il est recommandé de nettoyer régulièrement les brosses latérales, la brosse en caoutchouc flottante, le bac à poussière, le filtre, etc.
		DEEBOT est en mode Max.	Passez en mode standard.

N°	Problème	Causes possibles	Solutions
9	DEEBOT reste coincé pendant le travail et s'arrête.	Des objets sur le plancher (fils électriques, rideaux, franges de tapis, etc.) sont enchevêtrés dans DEEBOT.	DEEBOT tentera par divers moyens de se libérer. S'il n'y arrive pas, retirez manuellement l'obstacle et redémarrez-le.
		DEEBOT peut être coincé sous un meuble ayant un dégagement similaire à sa hauteur.	Veuillez établir une barrière physique, ou définir une limite virtuelle dans l'application ECOVACS HOME.
10	Pendant le nettoyage, DEEBOT ne suit pas l'itinéraire programmé, fonctionne de façon erratique, nettoie à répétition, laisse des fuites sur de petites surfaces, etc. (Si une grande surface n'a pas été nettoyée temporairement, DEEBOT corrigera la fuite de manière autonome.)	La présence d'objets sur le sol, comme des câbles et des pantoufles, a une influence sur le fonctionnement normal de DEEBOT.	Avant le nettoyage, veuillez ranger les câbles, les pantoufles et les autres objets éparpillés sur le sol. Et retirez les objets éparpillés sur le sol aussi loin que possible. En cas de fuite, DEEBOT corrigera la fuite lui-même. Veuillez ne pas interagir avec DEEBOT (par exemple, en le déplaçant ou en bloquant son trajet).
		Il se peut que les roues motrices glissent sur le sol lorsque DEEBOT franchit les marches et les seuils de porte, ce qui affecte son jugement sur l'environnement de toute la maison.	Il est recommandé de fermer la porte de cette zone et de nettoyer celle-ci séparément. Après le nettoyage, DEEBOT retournera à son point de départ. Soyez assuré qu'il sera fonctionnel.
		Les planchers fraîchement cirés et polis ou les carreaux lisses réduisent la friction entre les roues motrices et la surface.	Veuillez attendre que la cire sèche avant de nettoyer.
		En raison de différents environnements dans la maison, certaines zones ne peuvent pas être nettoyées.	Rangez la maison pour vous assurer que DEEBOT peut entrer pour nettoyer le plancher.
		Le capteur de distance TrueMapping est sale ou bloqué par des corps étrangers.	Essayez le capteur de distance TrueMapping avec un chiffon doux propre ou éliminez les corps étrangers.

N°	Problème	Causes possibles	Solutions
11	Une fois retourné à la station, DEEBOT ne vide pas le bac à poussière.	Le bac de collecte de poussière n'est pas fermé.	Veuillez fermer le bac de collecte de poussière.
		Le sac à poussière n'est pas installé dans la station.	Installez le sac à poussière, puis fermez le bac de collecte de poussière.
		Si vous ramenez DEEBOT manuellement à la station, il est possible que la fonction de vidage automatique ne se déclenche pas.	Il est recommandé de laisser DEEBOT retourner à la station par lui-même. Ne le déplacez pas manuellement.
		Lorsque DEEBOT est en mode Ne pas déranger, il ne vide pas le bac à poussière après son retour à la station.	Annulez le mode Ne pas déranger dans l'application ECOVACS HOME ou démarrez manuellement le vidage du bac à poussière.
		La station OMNI indique que le sac à poussière est plein.	Remplacez le sac à poussière conformément à la section [Entretien] et fermez le bac de collecte de poussière. Si le sac à poussière n'est pas plein lorsque vous recevez le message de l'application ECOVACS HOME, vous pouvez le remettre en place.
		Si les causes possibles ci-dessus ont été écartées, il est possible que des composants de la station soient défectueux.	Veuillez communiquer avec le service à la clientèle pour obtenir de l'aide.
12	Le bac à poussière ne se vide pas.	La station OMNI indique que le sac à poussière est plein.	Remplacez le sac à poussière conformément à la section [Entretien] et fermez le bac de collecte de poussière. Si le sac à poussière n'est pas plein lorsque vous recevez le message de l'application, vous pouvez le remettre en place.
		La sortie du bac à poussière est bloquée par des corps étrangers.	Retirez le bac à poussière et éliminez les corps étrangers à la sortie.

N°	Problème	Causes possibles	Solutions
13	L'intérieur du bac de collecte de poussière est sale.	Des particules fines traversant le sac à poussière sont absorbées dans le bac de collecte de poussière.	Nettoyez l'intérieur du bac de collecte de poussière.
		Le sac à poussière est endommagé.	Vérifiez le sac à poussière. Remplacez-le.
14	Une fuite de cendres survient pendant le nettoyage.	La sortie du bac à poussière est bloquée par des corps étrangers.	Retirez le bac à poussière et éliminez les corps étrangers à la sortie.
15	Les plaques de tampon nettoyeur ne tournent pas.	Les plaques de tampon nettoyeur sont bloquées par des corps étrangers.	Éliminez les corps étrangers.
16	DEEBOT ne répond pas aux instructions de la station.	DEEBOT est trop éloigné de la station.	Si DEEBOT se trouve trop loin de la station, vous pouvez aussi utiliser l'application ECOVACS HOME pour le faire fonctionner.
		DEEBOT et la station ne sont pas jumelés.	Débranchez la station, attendez 10 secondes et rebranchez-la. Mettez le robot hors tension, puis remettez-le sous tension. Poussez manuellement le robot jusqu'à la station et assurez-vous que les broches de recharge sont correctement connectées. DEEBOT commencera ensuite à se recharger, puis un message vocal vous indiquera que le jumelage a été effectué avec succès.
17	Impossible d'activer le verrou de sécurité enfant.	Interruption des communications entre la station et DEEBOT (par exemple, à cause d'une trop grande distance ou de la présence de nombreuses cloisons)	Déplacez DEEBOT plus près de la station pour obtenir une communication fluide, puis activez le verrou de sécurité enfant.
18	Les roues motrices sont bloquées.	Les roues motrices sont bloquées par des corps étrangers.	Appuyez sur les roues motrices en les faisant tourner pour vérifier si des corps étrangers sont enroulés ou coincés. S'il y a des corps étrangers, veuillez les enlever. Si le problème persiste, veuillez communiquer avec le service à la clientèle pour obtenir de l'aide.

N°	Problème	Causes possibles	Solutions
19	Si le réservoir de nettoyage est plein d'eau et ne peut pas être vidé, un message vocal indique que le réservoir de nettoyage est plein.	Le réservoir d'eau sale n'est pas installé correctement.	Tapez sur le réservoir d'eau sale pour vous assurer qu'il est installé correctement.
		Les bouchons d'étanchéité du réservoir d'eau sale ne sont pas installés correctement.	Assurez-vous que les bouchons d'étanchéité sont installés correctement.
		La station ne peut pas vider l'eau normalement.	Appuyez sur le bouton  et maintenez-le enfoncé pendant 5 secondes. Une fois que le réservoir de nettoyage a été rempli d'eau automatiquement, appuyez sur le bouton de la station OMNI et maintenez-le enfoncé pendant 5 secondes. Si le problème se produit pendant le processus de nettoyage des tampons nettoyeurs, terminez la tâche à l'aide de l'application/commande vocale, puis maintenez enfoncé deux fois  (pendant 5 secondes) pour voir si la station peut aspirer l'eau correctement. Si l'eau est aspirée avec succès, essayez le capteur de débordement d'eau du réservoir de nettoyage. Si la station ne réussit pas à aspirer l'eau, examinez la zone entre le réservoir d'eau sale et la station pour vérifier s'il y a des corps étrangers, et éliminez-les.
		L'orifice d'aspiration du réservoir de nettoyage est bloqué par un corps étranger.	Assurez-vous qu'il n'y a aucun corps étranger dans l'orifice d'aspiration du réservoir de nettoyage.
		Le message vocal se fait toujours entendre après que vous avez épuisé toutes les solutions ci-dessus.	Débranchez la station et rebranchez-la. Si le problème persiste, veuillez communiquer avec le service à la clientèle pour obtenir de l'aide.
20	Les plaques de tampon nettoyeur ne peuvent pas être levées automatiquement.	Les plaques de tampon nettoyeur sont emmêlées ou bloquées par des corps étrangers.	Veuillez retirer les corps étrangers.
		Les plaques de tampon nettoyeur tombent.	Réinstallez les plaques de tampon nettoyeur. Vous entendrez un « clic » lorsqu'elles seront correctement installées.

SPÉCIFICATIONS TECHNIQUES

Modèle	DDX11 / DDX14		
Entrée nominale	20 V === 2 A	Temps de charge	environ 6,5 h
Modèle de station	CH2311/CH2311A/CH2311B/CH2311C		
Entrée nominale	110-120V ~ 50-60 Hz	Sortie nominale	20 V === 2 A
Courant d'entrée nominale (chargement)	0,5 A	Alimentation (vidange)	7A
Puissance (balai à laver à l'eau chaude)	12A		

La puissance de sortie du module Wi-Fi est inférieure à 100mW.

Remarque : Les spécifications techniques et de conception peuvent être modifiées à des fins d'amélioration continue du produit.

Découvrez d'autres accessoires sur <https://www.ecovacs.com/global>.

Ecovacs Home Service Robotics Co., Ltd.

No.518 Songwei Road, Wusongjiang Industry Park, Guoxiang Street,
Wuzhong District, Suzhou, Jiangsu, China.

451-2310-****