



Part Approval Sheet

Version: V1.0

Customer: Shenzhen Haikangsheng Intelligent Co., Ltd

Project: Bluetooth antenna

Part Name: Conducting wire

Part Color: Black

Part Number: _____

Sample Delivery Date: April 3, 2021

Sample Quantity: 5PCS

Sample type: Built-in Bluetooth wire

Reason for Sample Delivery: New tooling New supplier Tooling change Engineering change Other:

Remark: _____

Supplier sample production confirmation: (stamp required)

Formulate	Confirm	Approve	Quality	Stamp
代庆蓉	龙超群	傅梁成	曹光平	

Customer approval:

Project confirmation	Project approval	Quality confirmation	Quality approval	Confirmation date



1. Graphic for reference



Figure 2 0.8*20mmBT

Name	ANTENNA
Model	LT13
Frequency	2.4Ghz
Input impedance	50Ω
Allowed power	5mW
Working temp.	-25 ~ +65 °C
Storage temp.	-40 ~ +85 °C
Weight	0.25g
Antenna gain	2dBi

2. OTA(Free Space)

Channel	TRP (dBm)	TIS (dBm)
0	6.3	-91.1
39	6.5	-91.3
78	6.6	-91.2



3. BT Test

Test term	Environment	Max pairing distance	BT Call distance	
BT	Office	16-18m	10-12m	

4. Blueprint

注:

规格: 直径0.80*长度20.0mm

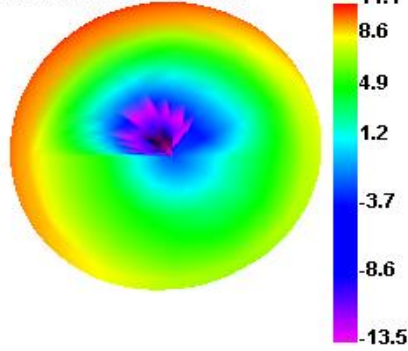
芯线需上锡

第三角法 第一角法 第二角法 第三角法 第四角法 第五角法 第六角法 第七角法 第八角法 第九角法 第十角法 第十一角法 第十二角法 第十三角法 第十四角法 第十五角法 第十六角法 第十七角法 第十八角法 第十九角法 第二十角法 第二十一角法 第二十二角法 第二十三角法 第二十四角法 第二十五角法 第二十六角法 第二十七角法 第二十八角法 第二十九角法 第三十角法 第三十一角法 第三十二角法 第三十三角法 第三十四角法 第三十五角法 第三十六角法 第三十七角法 第三十八角法 第三十九角法 第四十角法 第四十一角法 第四十二角法 第四十三角法 第四十四角法 第四十五角法 第四十六角法 第四十七角法 第四十八角法 第四十九角法 第五十角法 第五十一角法 第五十二角法 第五十三角法 第五十四角法 第五十五角法 第五十六角法 第五十七角法 第五十八角法 第五十九角法 第六十角法 第六十一角法 第六十二角法 第六十三角法 第六十四角法 第六十五角法 第六十六角法 第六十七角法 第六十八角法 第六十九角法 第七十角法 第七十一角法 第七十二角法 第七十三角法 第七十四角法 第七十五角法 第七十六角法 第七十七角法 第七十八角法 第七十九角法 第八十角法 第八十一角法 第八十二角法 第八十三角法 第八十四角法 第八十五角法 第八十六角法 第八十七角法 第八十八角法 第八十九角法 第九十角法 第九十一角法 第九十二角法 第九十三角法 第九十四角法 第九十五角法 第九十六角法 第九十七角法 第九十八角法 第九十九角法 第一百角法				机种	日期	页码	1 of 1
				品名	设计	审核	工程
料号	审核	审核	审核				
材质	确认	单位	比例	1:1 版本			
表面处理				图号			
外观处理							

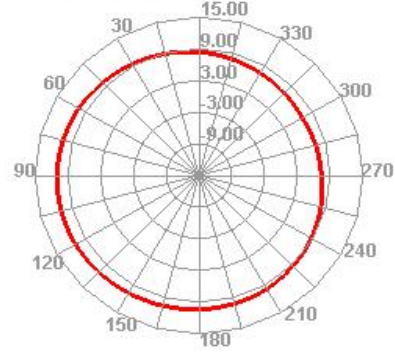


5.Field

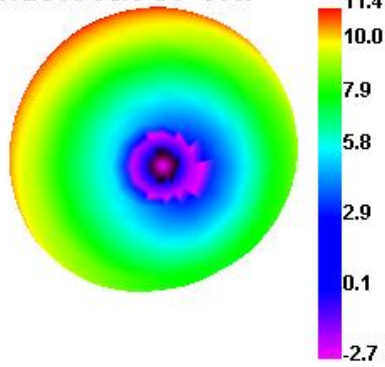
Bluetooth 0 TRP



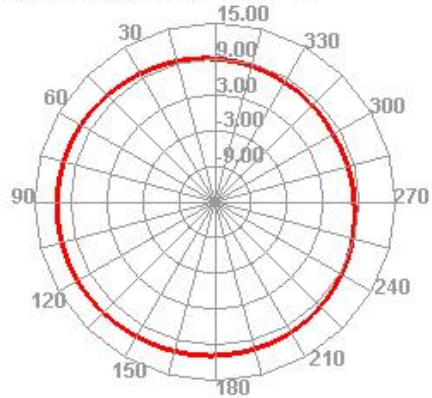
Bluetooth 0 TRP H



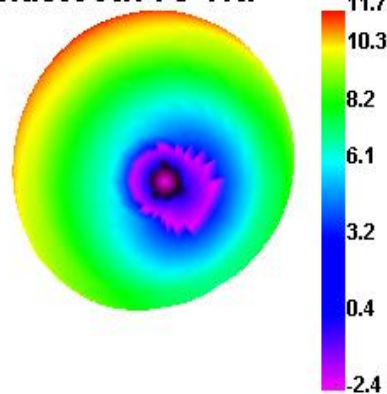
Bluetooth 39 TRP



Bluetooth 39 TRP H



Bluetooth 78 TRP



Bluetooth 78 TRP H

