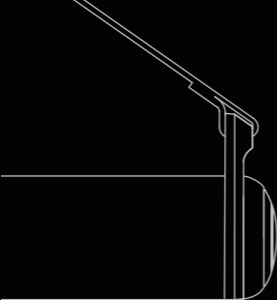


SPEEDIANCE



Smart Handles

Product Manual

Safety Precautions

1. When charging the appliance, it is recommended to use an output of 5V/2A.
2. Before charging, be sure to check if there are lint, water, or other foreign objects near the socket. Clean the area thoroughly before inserting, as failure to do so may lead to fire, electric shock, or a short circuit.
3. During charging, please avoid placing the device in high-temperature or direct sunlight areas. After charging is complete, promptly remove the charger to prevent overcharging and potential accidents.
4. Do not charge the product for an extended period without supervision. The maximum charging time should not exceed 12 hours. If left unused for a long time, please charge it to full capacity at least once every six months.
5. Please charge the product under the environment between 5°C and 35°C. Store this product within the range of -20°C to +45°C.
6. If any abnormal things occurred during charging or usage (such as unusual odors or sounds), immediately cut off the power and stop usage.
7. Please do not rub the button violently, If there is any malfunctions of the smart handles or the adjustment system, please stop using it and contact Speediance Aftersales immediately.
8. Any attempt to disassemble or modify the product or damage the electronic components, such as the circuit boards, is strictly prohibited. All repairing & maintenance operations must be conducted by experts. If the power cord is damaged, it must be replaced through official channels to prevent any potential hazards.



No Flammable Materials



No Rinsing with Water



No Open Flames

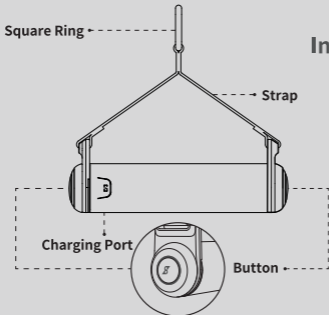


Away from Children



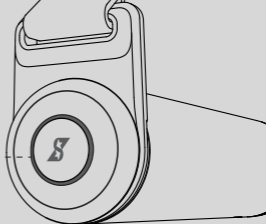
No Faulty Power

Basic Information



Product Name	Smart Handles
Product Dimensions	14.5*3.2*5cm
Bluetooth Parameter	Bluetooth 5.0
Battery Parameter	3.7V 480mAh

Indicator • - - - - -

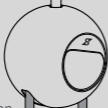


Condition of Device	Indicator' s Light
Normal Battery	White Light
Low Battery	Red Flashing Light
Disconnected	Flashing Light
Charging	Orange Light when not being fully charged Blue Light when being fully charged

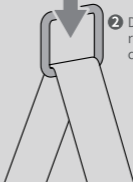
How to Connect

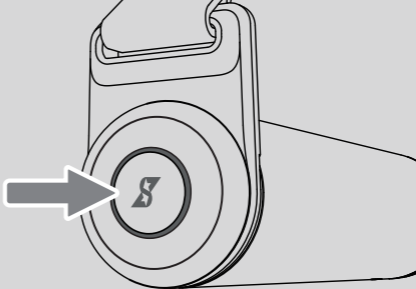


- 1 press the button
- 2 Insert the square ring into the ball connector



- 1 press the button
- 2 Detach the square ring from the ball connector





Awake Your Handles

Press the button to turn on your Smart Handles.



Bluetooth Connection/ Disconnection

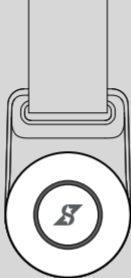
When the indicator flashes, you can search it on a Speediance machine or via the companion App.

The indicator flashes when the Bluetooth is disconnected.



How to Use

Single click on the button to pause/start a workout.

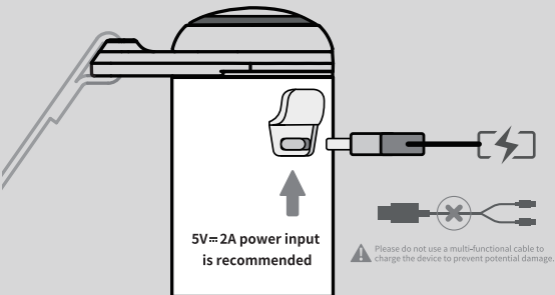


Sleeping Mode

Automatically disconnect Bluetooth after 120 seconds of null response.

How to Charge

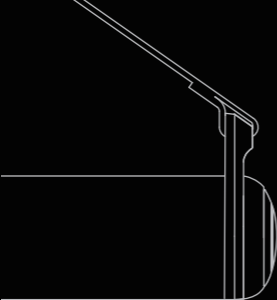
Red flashing light indicates immediate charging!
Charge it with the USB-A to C cable which is included
in the package.



Warranty card

Name		One-year Warranty
Address		
Tel		
Purchase Date		
<p>When you purchase the product, please fill in the warranty card immediately, stick the invoice on the back of the warranty card and keep them properly. Please show the maintenance card and the purchase invoice for maintenance.</p> <ol style="list-style-type: none">Under the condition that user operates the product normally in strict accordance with the instructions herein, Speediance provides free maintenance service within one-year warranty period, which starts from the date that the product is purchased.If the product is out of warranty period as described above, and needs a replacement of the accessories, a rational maintenance fee will be charged.The warranty does not cover:<ol style="list-style-type: none">product with no purchase or warranty certificate (warranty card) availableproduct out of warranty periodproduct disassembled or maintained by personnel unauthorized by SPEEDIANCEd.damage caused by misuse, negligence or improper handling by usere. product damaged or malfunctioning due to non-typical household use (such as prolonged use in harsh environments)products that naturally exhibit signs of wear and tear due to usage		
		Signature of Distributor

SPEEDIANCE



Smart Griffe

Handbuch

Sicherheitsvorkehrungen

1. Wenn Sie das Gerät aufladen, wird empfohlen, einen Ausgang von 5V/2A zu verwenden.
2. Prüfen Sie vor dem Aufladen, ob sich in der Nähe der Steckdose Flusen, Wasser oder andere Fremdkörper befinden. der Steckdose befinden. Reinigen Sie den Bereich vor dem Einstecken gründlich, da andernfalls die Gefahr eines Brandes besteht, Stromschlag oder einem Kurzschluss führen kann.
3. Vermeiden Sie es, das Gerät während des Aufladens in Bereiche mit hoher Temperatur oder direkter Sonneneinstrahlung zu bringen. Bereichen. Entfernen Sie das Ladegerät nach Abschluss des Ladevorgangs sofort, um eine Überladung und mögliche Unfälle zu vermeiden.
4. Laden Sie das Produkt nicht über einen längeren Zeitraum ohne Aufsicht auf. Die maximale Ladezeit sollte 12 Stunden nicht überschreiten. Wenn Sie das Gerät über einen längeren Zeitraum nicht benutzen, laden Sie es mindestens einmal alle sechs Monate auf volle Kapazität auf.
5. Bitte laden Sie das Produkt bei einer Umgebungstemperatur zwischen 5°C und 35°C auf. Lagern Sie dieses Produkt im Bereich von -20°C bis +45°C.
6. Sollten während des Aufladens oder der Benutzung irgendwelche abnormalen Dinge auftreten (wie z.B. ungewöhnliche Gerüche oder Geräusche), schalten Sie das Gerät sofort aus und beenden Sie den Betrieb.
7. Bitte reiben Sie nicht gewaltsam an der Taste, falls es zu Fehlfunktionen der Smart Griffe oder des Einstellsystems auftreten, verwenden Sie es nicht weiter und wenden Sie sich sofort an den Speediance-Kundendienst, sofort.
8. Jeder Versuch, das Produkt zu zerlegen oder zu modifizieren oder die elektronischen Komponenten zu beschädigen, wie z. B. die Leiterplatten, ist strengstens untersagt. Alle Reparaturen und Wartungsarbeiten müssen von Fachleuten durchgeführt werden. Wenn das Netzkabel beschädigt ist, muss es auf offiziellem Wege ausgetauscht werden. ersetzt werden, um mögliche Gefahren zu vermeiden.



Keine entflammaren
Materialien



Kein Abspülen
mit Wasser



Keine offenen Flammen

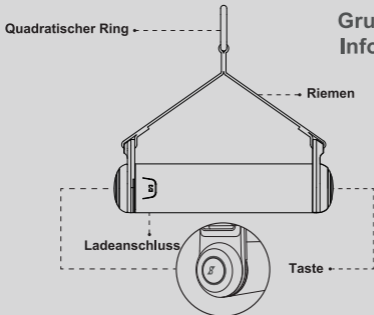


Kinder entfernen



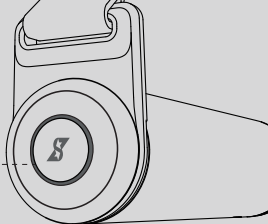
Kein fehler Strom

Grundlegende Informationen



Produktname	Smart Griffe
Produkt-Abmessungen	14,5*3,2*5cm
Bluetooth Parameter	Bluetooth 5.0
Akku-Parameter	3.7V 480mAh

Blinker . - - - - -

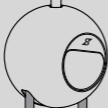


Zustand des Geräts	Licht der Anzeige
Normal Batterie	Weißes Licht
Schwache Batterie	Rotes Blinklicht
Bluetooth-Verbindung Trennung	Blinklicht
Aufladen	Orangefarbenes Licht, wenn der Akku nicht vollständig geladen ist Blaues Licht, wenn es vollständig geladen ist

Verbindungsmethode

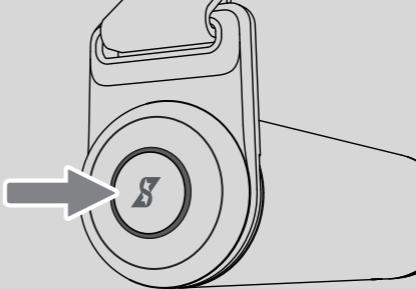


- 1 Drücken Sie den Knopf
- 2 Stecken Sie den quadratischen Ring in den Kugelverbinder



- 1 Drücken Sie den Knopf
- 2 Lösen Sie den quadratischen Ring vom Kugelverbinder





Wecken Sie Ihre Griffe

Drücken Sie die Taste, um Ihre Smart Handles einzuschalten.



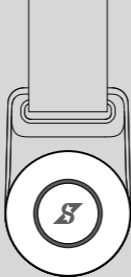
Bluetooth-Verbindung & Trennung

Wenn die Anzeige blinkt, können Sie sie auf einem Speediance-Gerät oder über die zugehörige App suchen. Die Anzeige blinkt, wenn die Bluetooth-Verbindung getrennt ist.



Benutzung

Mit einem Klick auf die Schaltfläche können Sie ein Training unterbrechen/starten.

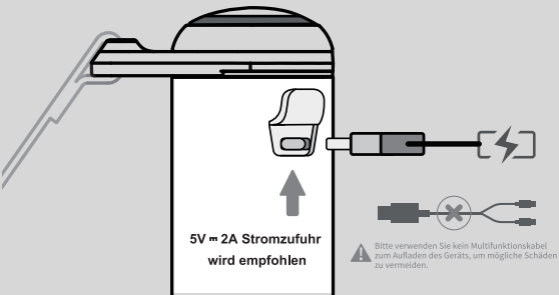


Schlafmodus

Trennen Sie die Bluetooth-Verbindung automatisch, wenn 120 Sekunden lang keine Reaktion erfolgt.

Wie wird aufgeladen

Das rote Blinklicht zeigt an, dass das Gerät sofort aufgeladen wird! Laden Sie es mit dem USB-A zu C Kabel, das im Paket enthalten ist.



Gewährleistung

Name		1-Jahr Garantie
Address		
Telefon		
Kaufdatum		

Wenn Sie das Produkt einkaufen, füllen Sie bitte sofort die Gewährleistung aus, kleben Sie die Rechnung auf die Rückseite der Gewährleistung und bewahren Sie die Gewährleistung auf. Zeigen Sie die Gewährleistung und die Rechnung für die Wartung vor.

- 1.Unter der Voraussetzung, dass Benutzer das Produkt normal und in strikter Übereinstimmung mit enthaltenen Anweisungen betreibt, bietet Speediance einen kostenlosen Wartungsservice innerhalb der einjährigen Garantiezeit, die mit Einkaufdatum des Produkts beginnt.
- 2.Wenn das Produkt außerhalb der Garantiezeit ist, wie oben beschrieben, und ein Ersatz des Zubehörs benötigt wird, wird eine angemessene Wartungsgebühr berechnet.
- 3.Die Garantie gilt nicht für:
 - a.Das Produkt mit kein Kauf- oder Garantiezertifikat (Gewährleistung)
 - b.Das Produkt außerhalb der Garantiezeit
 - c. Das Produkt durch nicht von Speediance autorisiert demontiert oder gewartet wird
 - d.Die Schäden durch Missbrauch, Nachlässigkeit oder unsachgemäße Handhabung von Benutzer verursacht wurden
 - e.Beschädigung oder Fehlfunktion des Produkts durch nicht typischer Gebrauch im Haushalt (z. B. längere Verwendung in der Härte)
 - f.Die Produkte natürliche Abnutzungserscheinungen durch den Gebrauch aufweisen

Unterschrift des Vertreibers

SPEEDIANCE

FCC Warning:

This equipment has been tested and found to comply with the limits for a Class B digital device, pursuant to part 15 of the FCC Rules. These limits are designed to provide reasonable protection against harmful interference in a residential installation. This equipment generates, uses and can radiate radio frequency energy and, if not installed and used in accordance with the instructions, may cause harmful interference to radio communications. However, there is no guarantee that interference will not occur in a particular installation. If this equipment does cause harmful interference to radio or television reception, which can be determined by turning the equipment off and on, the user is encouraged to try to correct the interference by one or more of the following measures:

- Reorient or relocate the receiving antenna.
- Increase the separation between the equipment and receiver.
- Connect the equipment into an outlet on a circuit different from that to which the receiver is connected.
- Consult the dealer or an experienced radio/TV technician for help.

Caution: Any changes or modifications to this device not explicitly approved by manufacturer could void your authority to operate this equipment.

This device complies with part 15 of the FCC Rules. Operation is subject to the following two conditions:

(1) This device may not cause harmful interference, and (2) this device must accept any interference received, including interference that may cause undesired operation.

This equipment complies with FCC radiation exposure limits set forth for an uncontrolled environment. This equipment should be installed and operated with minimum distance 0cm between the radiator and your body.

ISED Statement

- English: This device complies with Industry Canada license-exempt RSS standard(s). Operation is subject to the following two conditions: (1) This device may not cause interference, and (2) This device must accept any interference, including interference that may cause undesired operation of the device.

The digital apparatus complies with Canadian CAN ICES-3 (B)/NMB-3(B).

- French: Le présent appareil est conforme aux CNR d'Industrie Canada applicables aux appareils radio exempts de licence. L'exploitation est autorisée aux deux conditions suivantes: (1) l'appareil ne doit pas produire de brouillage, et (2) l'utilisateur de l'appareil doit accepter tout brouillage radioélectrique subi, même si le brouillage est susceptible d'en compromettre le fonctionnement.

L'appareil numérique du CIEM conforme canadien peut - 3 (b) / nmb - 3 (b).

This device meets the exemption from the routine evaluation limits in section 2.5 of RSS 102 and compliance with RSS 102 RF exposure, users can obtain Canadian information on RF exposure and compliance.

Cet appareil est conforme à l'exemption des limites d'évaluation courante dans la section 2.5 du CNR - 102 et conformité avec RSS 102 de l'exposition aux RF, les utilisateurs peuvent obtenir des données canadiennes sur l'exposition aux champs RF et la conformité.

This equipment complies with Canada radiation exposure limits set forth for an uncontrolled environment.

This equipment should be installed and operated with minimum distance 0cm between the radiator & your body.

Cet équipement est conforme Canada limites d'exposition aux radiations dans un environnement non contrôlé.

Cet équipement doit être installé et utilisé avec une distance minimale de 0 cm entre le radiateur et votre corps.