

深圳市云顶通讯电子有限公司

TEL: +86 0755-23073599

FAX: +86 0755-23097189

E-mail:wht0809@163.com

承認書 APPROVAL

客 户 : 汇冠

品 名 规 格 : YXT-Q5X-2.4/5.8-FPC-WIFI-1.13 黑-L170-IPEX
DESCRIPTION:

料 号 :
PART NO.:

客 户 料 号 :
CUS PART NO.:

日 期 : 2022-5-7
D A T E:

云顶呈样签章

工 程 ENGINEERING DEPARTMENT	品 保 Q C DEPARTMENT	业 务 SALES DEPARTMENT
吴淑仪	刘丽	王洪涛

客户承认签章

工 程 ENGINEERING DEPARTMENT	品 保 Q C DEPARTMENT	采 购 PURCHASING DEPARTMENT

联系电话: 0755 23073599 15017941162

※ 承认书一式 三份, 惠蒙贵司承认签章

※ Approval in duplicate, please signed by your company.

深圳市云顶通讯电子有限公司

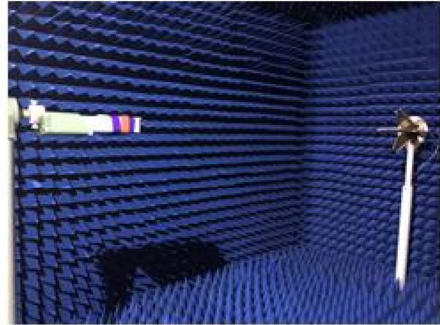
TEL: +86 0755-23073599

FAX: +86 0755-23097189

E-mail:wht0809@163.com

1.测试项目与设备

	测试项目	设备
1. S11 参数 (S-parameter)	1. 回波损耗 (Return Loss) 2. 电压驻波比 (VSWR)	网络分析仪: Agilent E5071B HP 8753D
2. 有源测试 (Active)	1. 发射功率 (TRP) 2. 接收灵敏度 (TIS)	1. 暗室: ETS 7x4x3 m (3D) Chamber ETS 5x3x3 m (3D) Chamber 2. 综合测试仪: Agilent 8960 E5515B ×2 StarPoint SP6011
3. 无源测试 (Passive)	1. 天线增益 (Gain) 2. 天线效率 (Efficiency)	1. 暗室: ETS 7x4x3 m (3D) Chamber ETS 5x3x3 m (3D) Chamber 2. 网络分析仪: Agilent E5071B HP 8753D



深圳市云顶通讯电子有限公司

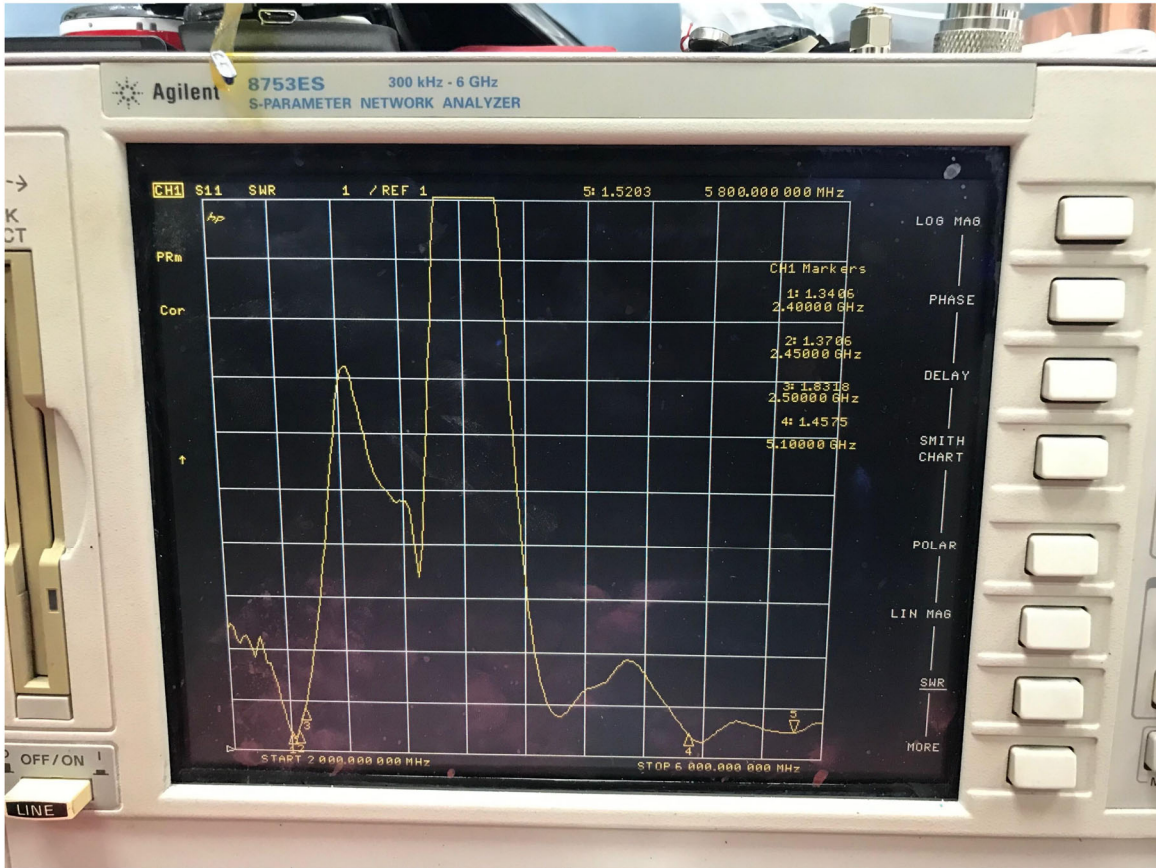
TEL: +86 0755-23073599

FAX: +86 0755-23097189

E-mail:wht0809@163.com

2.天线性能

SWR



深圳市云顶通讯电子有限公司

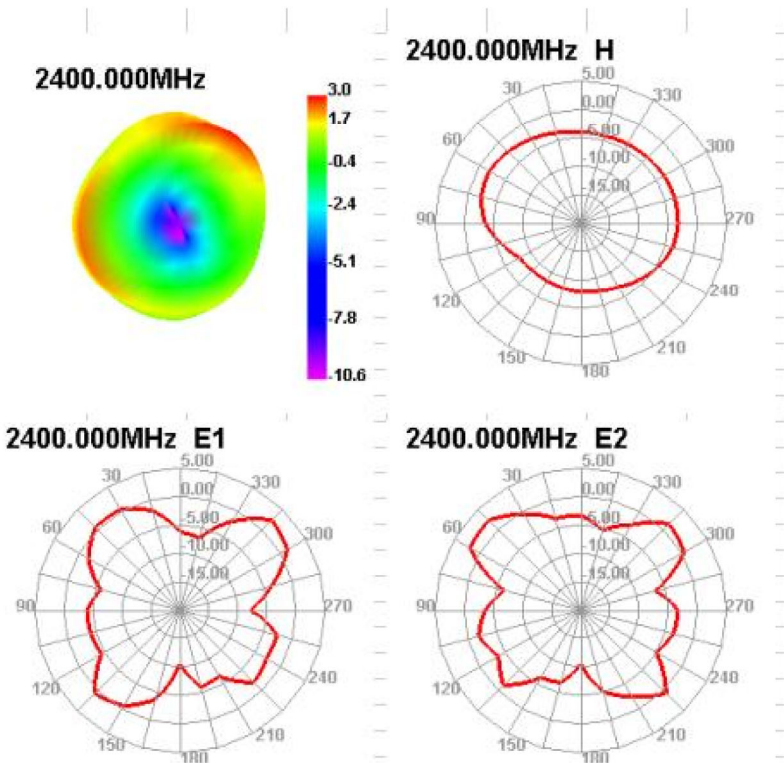
TEL: +86 0755-23073599

FAX: +86 0755-23097189

E-mail:wht0809@163.com

3.暗室无源数据:

Passive Test For WIFI										
Freq (MHz)	Effi (%)	Effi (dB)	Gain (dBi)	Gain (dBd)	UHIS (%)	DHIS (%)	Max (dB)	Min (dB)	Attenut Hor	Attenut Ver
2400	47.25	-3.26	1.82	-0.33	17.614	29.637	1.82	-18.32	48.09	47.94
2410	48.35	-3.16	1.81	-0.34	18.6	29.755	1.81	-18.75	48.07	47.87
2420	47.75	-3.21	1.51	-0.64	19.038	28.71	1.51	-19.38	48.18	48
2430	50.42	-2.97	1.55	-0.6	20.709	29.714	1.55	-18.87	48.17	47.99
2440	44.56	-2.63	1.79	-0.36	22.828	31.736	1.79	-19.21	48.33	48.11
2450	46.87	-2.45	1.99	-0.16	24.043	32.829	1.99	-19.34	48.44	48.14
2460	47.53	-2.4	2.15	0	24.343	33.186	2.15	-19.84	48.41	48.06
2470	50.54	-2.18	2.4	0.25	25.564	34.972	2.4	-19.73	48.49	48.11
2480	50.49	-2.04	2.46	0.31	26.598	35.895	2.46	-19.69	48.63	48.18
2490	45.7	-1.89	2.43	0.28	28.046	36.657	2.43	-18.92	48.76	48.29
2500	44.15	-1.93	2.14	-0.01	28.569	35.581	2.14	-18.96	48.69	48.16



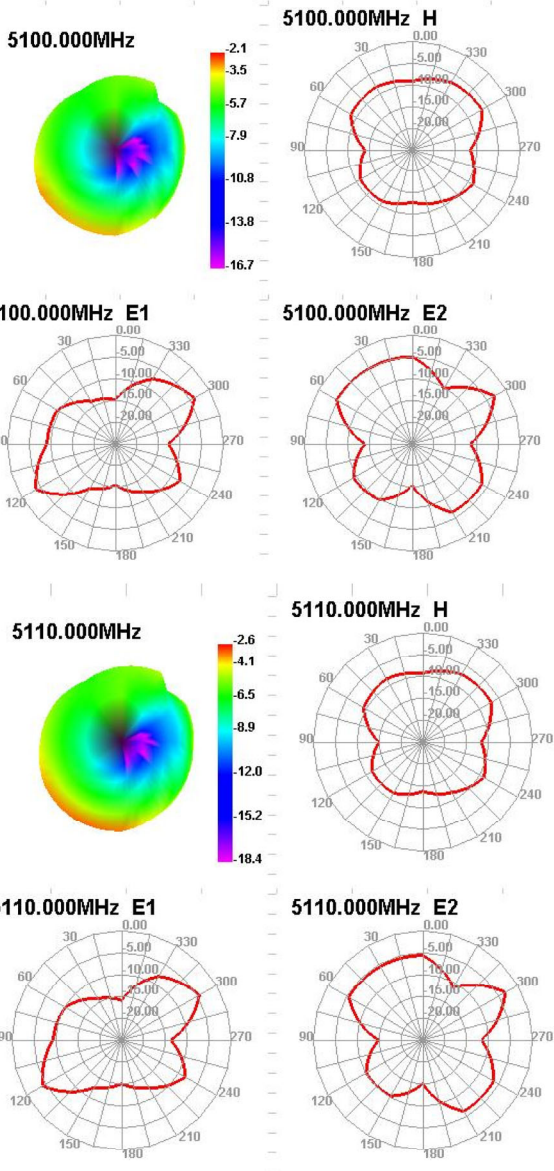
深圳市云顶通讯电子有限公司

TEL: +86 0755-23073599

FAX: +86 0755-23097189

E-mail:wht0809@163.com

Passive Test For D5											
Freq (MHz)	Effi (%)	Effi (dB)	Gain (dBi)	Gain (dBd)	UHS (%)	DHIS (%)	Max (dB)	Min (dB)	Attenut Hor	Attenut Ver	
5100	45.14	-3.86	1.22	-0.93	11.864	29.275	1.22	-19.03	57.95	57.06	
5150	46.94	-4.32	0.44	-1.71	10.885	26.058	0.44	-22.8	57.91	57.19	
5200	46.52	-4.37	0.21	-1.94	10.608	25.915	0.21	-18.66	57.55	56.83	
5250	49.55	-3.05	1.72	-0.43	13.962	35.587	1.72	-14.47	57.72	56.91	
5300	51.85	-2.85	1.96	-0.19	14.897	36.952	1.96	-14.1	57.16	56.32	
5350	56.69	-2.47	2.28	0.13	16.875	39.812	2.28	-13.45	57.61	56.81	
5400	59.63	-2.25	2.31	0.16	18.292	41.341	2.31	-13.26	58.32	57.48	
5450	53.6	-3.6	0.87	-1.28	13.339	30.266	0.87	-15.53	58.49	57.41	
5500	59.42	-4.04	0.79	-1.36	12.188	27.235	0.79	-17.35	58.91	57.66	
5550	53.08	-3.66	1.01	-1.14	13.516	29.563	1.01	-20.61	59.82	58.58	
5600	51.21	-2.91	1.2	-0.95	16.781	34.434	1.2	-16.04	59.51	58.82	
5650	52.5	-2.8	1.6	-0.55	17.859	34.641	1.6	-14.91	60.1	59.5	
5700	51.86	-3.78	0.67	-1.48	14.427	27.437	0.67	-14.36	60.54	59.93	
5750	56.64	-3.31	0.89	-1.26	16.864	29.772	0.89	-12.83	60.86	60.31	
5800	59.21	-3.08	1.14	-1.01	18.572	30.641	1.14	-11.15	61.14	60.57	



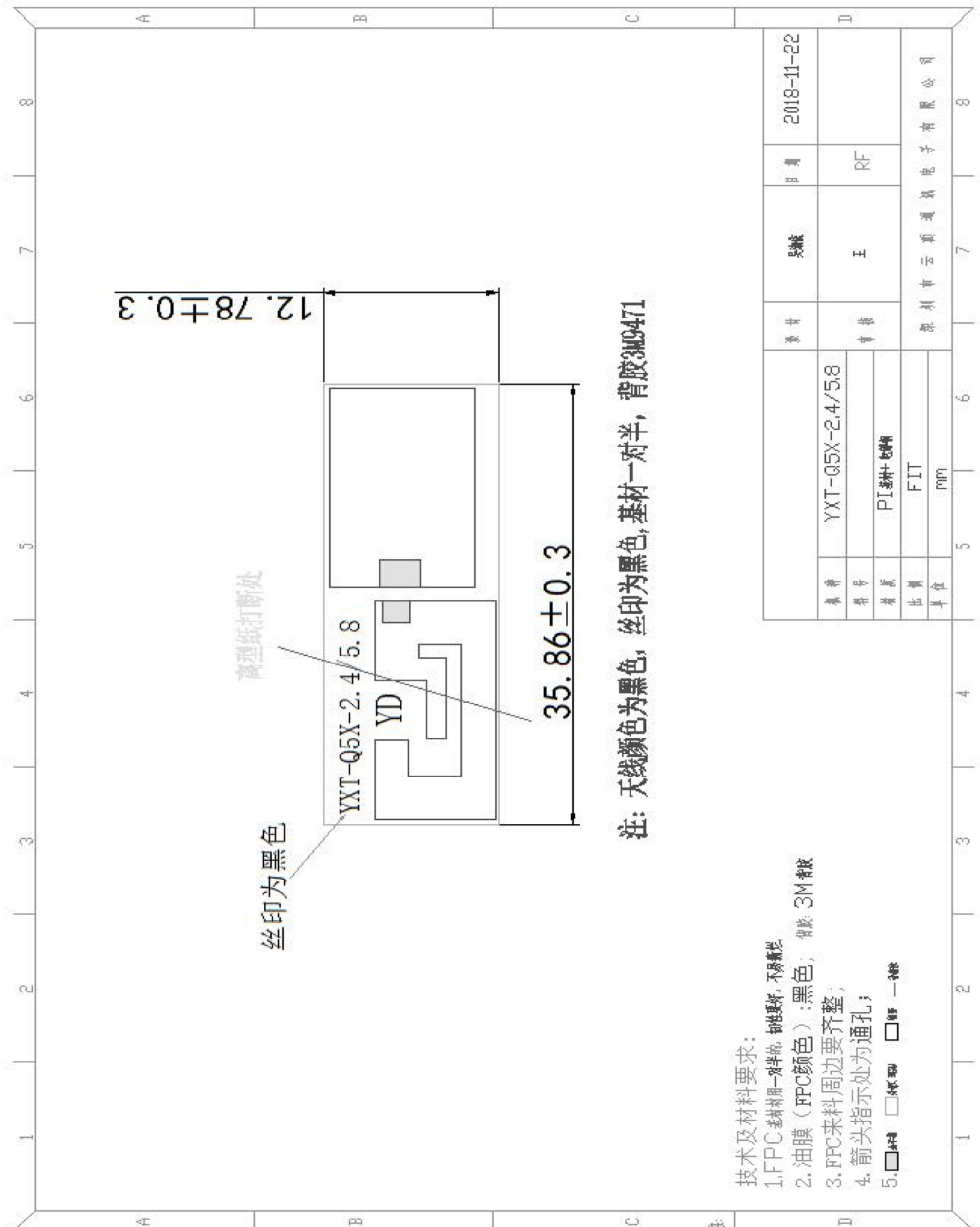
深圳市云顶通讯电子有限公司

TEL: +86 0755-23073599

FAX: +86 0755-23097189

E-mail:wht0809@163.com

4.天线结构图:



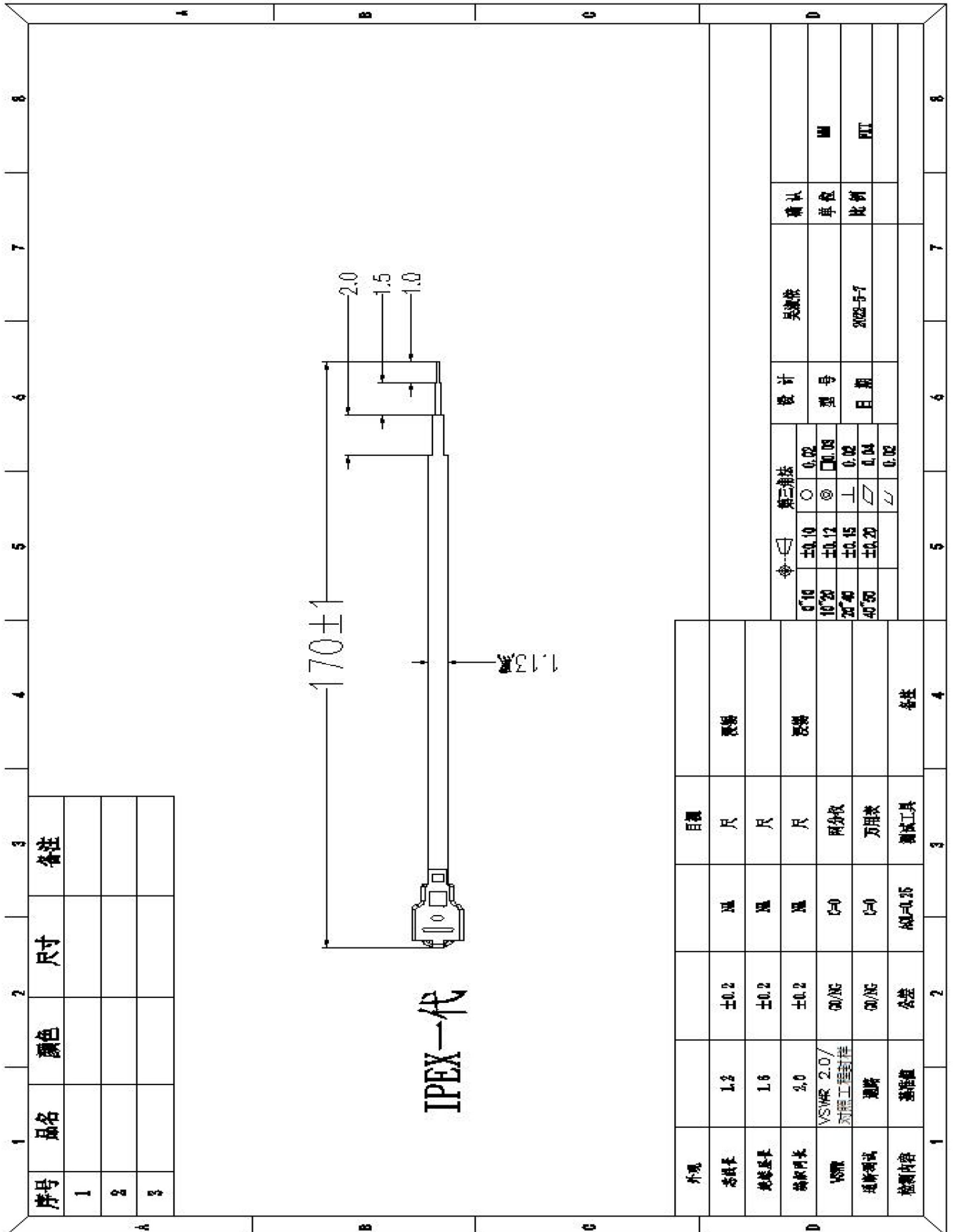
深圳市云顶通讯电子有限公司

TEL: +86 0755-23073599

FAX: +86 0755-23097189

E-mail: wht0809@163.com

5. 同轴线规格:



深圳市云顶通讯电子有限公司

TEL: +86 0755-23073599

FAX: +86 0755-23097189

E-mail:wht0809@163.com

RF113 规格

1. 适用范围

本规格书制定了电线的结构和电气特性

同轴线
AWG 32

1. Scope

This specification covers the construction and the electrical properties of wire.

Coaxial Wire
AWG 32

2. 结构/Construction

单位/Unit: mm

项目/Item		单位/Unit	详细资料/Details
Conductor 导体	材料/Material	-	绞合镀银铜丝 Silver-coated copper wire
	构成/Composition	(No./mm)	7/0.08
	外径/OD.	mm	0.24
	绞向/Orientation	-	S
Insulation 绝缘层	材料/Material	-	FEP(进口料)
	绝缘颜色/Insulation color	-	本色/Natural
	标称绝缘厚度/ Nom. Thickness	mm	0.22
	绝缘线径/OD.	mm	0.69
Braid Shield 编织	材料/Material	-	镀锡铜丝 Tinned copper wire
	构成/Composition	(No./mm)	16/4/0.05
	编织密度/Coverage	(%)	>=90
Jacket 外被	材料/Material	-	FEP
	标称绝缘厚度/ Nom. Thickness	mm	0.12
	外径/OD.	mm	1.13±0.10

3. Electrical Properties (at 20°C) /电气特性(20°C时)

项目/Item	单位/Unit	详细资料/Details
导体电阻/Conductor Resistance	Ω/km	571 (Max.)
绝缘电阻/Insulation Resistance	$\text{M}\Omega \cdot \text{km}$	100 (Min.)
耐压强度(AC)/Dielectric Strength(AC)	V/ 1 Min	500
特性阻抗/Impedance	Ω	50±3
耐温等级/ Temperature	$^{\circ}\text{C}$	200
额定电压/rated voltage	V	30

4. 电线截面图示如下:

