

SPECIFICATION

Power Supply Voltage
Factory set password

12V~30V DC, Negative Ground
"113266"

ESPECIFICACIÓN

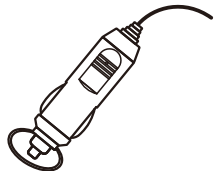
Voltaje de la fuente de alimentación
Contraseña configurada de fábrica

12V~30V CC, tierra negativa
"113266"

СПЕЦИФИКАЦИЯ

Напряжение питания
Заводской пароль

12В~30В постоянного напряжения
"113266"



Portable car player
CarPlay(wired)

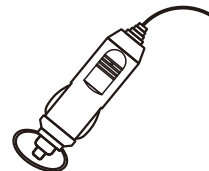
Portable Car Player

Operation Manual

ENGLISH

ESPAÑOL

Русский



Cigarette lighter power supply
Wireless CarPlay/Android Auto
Wired Mirrorlink
Reversing camera input
Audio/Video/Picture Playback



USB Port



Card Player



Camera
input



BT
Music
BT Call



Audio out
via AUX

only some models

only some models

Portable car player



INSTALLATION METHOD

The received mounting bracket shall prevail.

There are 2 types of brackets, and the installation methods are as follows:

Installation method 1:

Glass suction cup type suspension installation.

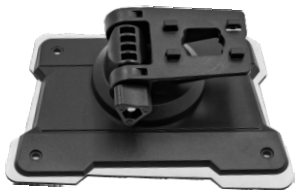
Bracket 1



Installation method 2:

Desktop horizontal installation.

Bracket 2



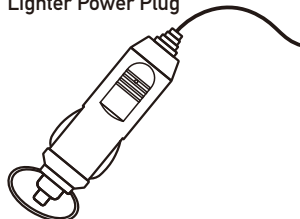
CIGARETTE LIGHTER POWER PLUG

This device is powered by the cigarette lighter power plug.

After the device is installed, insert the power plug of the cigarette lighter into the cigarette lighter, and then it can be turned on for use.

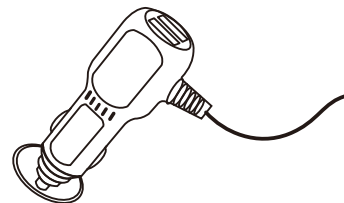
Style 1

Standard Cigarette
Lighter Power Plug



Style 2

Cigarette lighter power plug
with 2 USB ports



The actual goods received shall prevail.

BLUETOOTH PAIRING CONNECTION

You can use Bluetooth music or Bluetooth calls. When using wireless CarPlay, you need to pair the Bluetooth connection first.

Device Bluetooth Name: "SWL-BT"

PIN Number: "0000" or "1234" (If need)

Connection Method:

1. Power on the machine and turn on it.
2. Turn on the Bluetooth function on the mobile phone, click to search for devices, and when the Bluetooth name of the current machine is found, click to connect.

AUDIO OUTPUT METHOD

There are 3 audio output methods:

1. Built-in speaker output sound.

When playing music with a USB flash drive, the sound comes out from the built-in speaker on the back.



Built-in speaker

2. The AUX line is transmitted to the original car player.

(Only some models support)

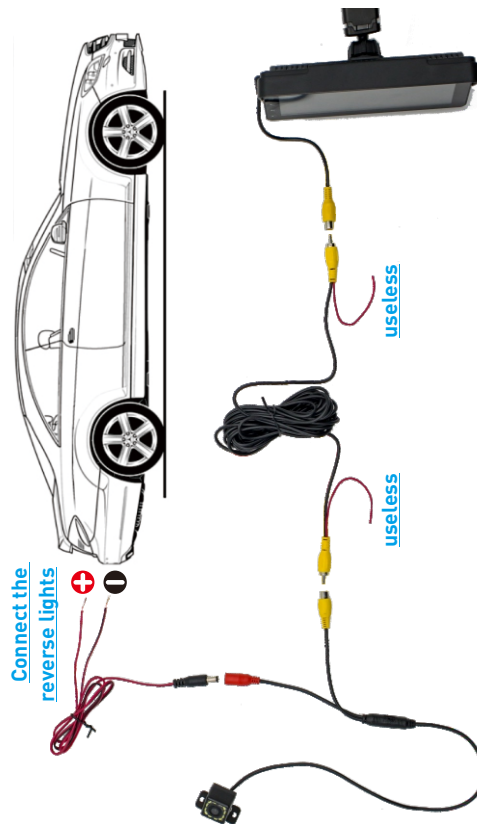


AUX line transmission



REVERSING CAMERA CONNECTION (CCD)

The reversing video input can be connected through the RCA adapter cable. When there is a signal at this port, the LCD will automatically switch to the camera image. **(The camera is purchased separately.)**



FUNCTION DESCRIPTION

AV IN (CAM IN)	Video input interface. Connect the reversing camera through the 2.5mm plug to RCA cable.
USB Port	You can plug in a USB device to play music, video, and pictures. Mirrorlink or carplay or Android Auto can also be connected through this port. (Some models support Type-C)
TF Card	You can insert TF card device to play music, video and pictures. (supported by some models)
AUX Out	You can output the sound to other audio equipment through the 3.5mm AUX cable. (supported by some models)
IR	Remote control signal receiver. (Only some models have remote control)
DC IN	3.5mm power cord plug (some models are Type-C power plug) , the voltage range is 12~30V.
MIC IN	3.5mm microphone jack. (External lavalier microphone can be connected). (supported by some models)
V-OUT	You can output the video signal to other monitor devices via the 3.5mm AUX cable. (supported by some models)
POWER	Power button to power on/off. (supported by some models)

Tip: Only look at the introduction of the functions that the purchased model has.

Mirrorlink (iPhone)

When the device is plugged into the iPhone, the content of the phone screen will be projected onto the car screen.

Mirrorlink (Android)

When using an Android device, after connecting the USB data cable, you will be prompted to install the APP software. After installation, Plug the data cable again, it will enter the screen mirroring mode. And it can be operated on both the player screen and the phone screen.


Only the image transfer is successful at this time. The sound can only be transmitted after the Bluetooth connection is successful.

Android Auto (wired & wireless)

This feature is not supported in all countries, and “Google Play” services need to be available locally.

1. **Wired connection:** Just connect the USB data cable, and then it will automatically enter the CarPlay interface.
2. **Wireless connection:** first turn on the bluetooth functions of the mobile phone, and then connect the bluetooth. Then it will automatically enter the CarPlay interface. (Note: The signal is transmitted through at this time, so even if the Bluetooth function is turned off, it will be transmitted normally. When the function is turned off, CarPlay will be disconnected.)

[You can also control your android phone here.](#)

1. Need to download and install “Android Auto”  software in “Google Play”.
2. A mobile phone with Android 6.0 or higher must be used. Must use a valid data cable connection.
3. **Wired connection:** Just connect the USB data cable, and then it will automatically enter the Android Auto interface.
4. **Wireless connection:** First turn on the Bluetooth functions of the mobile phone, and then connect the Bluetooth. Then it will automatically enter the Android Auto interface. (Note: The signal is transmitted through at this time, so even if the Bluetooth function is turned off, it will be transmitted normally. When the function is turned off, Android Auto will be disconnected.)

COMMON PROBLEMS AND SIMPLE TROUBLESHOOTING

1) How to connect the MirrorLink.

Before connecting the mobile phone, click the phoneLink function of the device, and then select the mode as Mirror, then connect the data cable of the mobile phone, and click the authorization on the mobile phone to connect.

2) How to make the sound come out through the speakers in the car.

1. The built-in speaker of our device can emit sound, you can turn it off in the system settings;
2. Transmit the audio to the original car player through the AUX OUT (3.5MM) interface of the machine (only some models have this interface).

3) Bluetooth not working properly.

Delete the paired "SWL-BT" on the mobile phone, and then re-search the Bluetooth name "SWL-BT". After the pairing is successful, it can be used normally.

4) Can't automatically connect with CarPlay or Android Auto.

1. You need to set CarPlay or Android Auto as the default connection mode on the Phonelink setting interface, and then it can automatically jump to the CarPlay or Android Auto interface when USB is connected.
2. If it is a wireless connection, you need to turn on the on the mobile phone, and then when the Bluetooth is connected, it will automatically jump to the CarPlay or Android Auto interface.

5) The sound of playing music or making a phone call is low.

Press and hold your finger on the top of the screen and slide down, pull down the status bar to adjust the playback volume; Return to the main interface during a call, pull down the status bar to adjust the call volume.

6) Can't remember time and date, settings.

The machine does not have a battery, so there is no way to remember the time and date. After connecting to the mobile phone, the time and date will be automatically updated.

7) Can't play TF card, USB music and video.

Use 8G or 16G TF card and USB devices, some large-capacity storage devices may not support; format the storage device, use the file system FAT32; some encoding formats may not be recognized, please use common format media files.

METODO DE INSTALACION

Prevalecerá el soporte de montaje recibido.

Hay 2 tipos de soportes, y los métodos de instalación son los siguientes:

Método de instalación 1: Instalación de suspensión tipo ventosa de vidrio.

Soporte 1



Método de instalación 2: Instalación horizontal de sobremesa.

Soporte 2



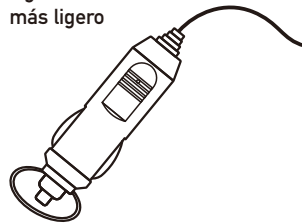
Ejemplo de instalación:

ENCHUFE DEL ENCENDEDOR DE CIGARRILLOS

Este dispositivo es alimentado por el enchufe del encendedor de cigarrillos. Después de instalar el dispositivo, inserte el enchufe de alimentación del encendedor de cigarrillos en el encendedor de cigarrillos y luego se puede encender para su uso.

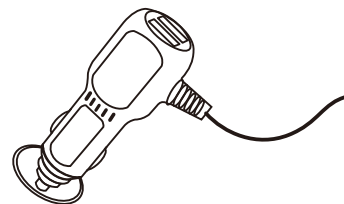
Estilo 1

cigarrillo estándar Enchufe más ligero



Estilo 2

Enchufe de encendedor de cigarrillos con 2 puertos USB



Los bienes reales recibidos prevalecerán.

CONEXIÓN DE EMPAREJAMIENTO BLUETOOTH

Puede usar música Bluetooth o llamadas Bluetooth. Al usar CarPlay inalámbrico, primero debe emparejar la conexión Bluetooth.

Nombre del dispositivo Bluetooth: "SWL-BT"

Número PIN: "0000" o "1234" (si es necesario)

Método de conexión:

1. Encienda la máquina y enciéndala.
2. Encienda la función Bluetooth en el teléfono móvil, haga clic para buscar dispositivos y, cuando se encuentre el nombre de Bluetooth de la máquina actual, haga clic para conectarse.

MÉTODO DE SALIDA DE AUDIO

Hay 3 métodos de salida de audio:

1. Sonido de salida de altavoz incorporado.

Al reproducir música con una unidad flash USB, el sonido sale del altavoz incorporado en la parte posterior.



Altavoz incorporado

2. La línea AUX se transmite al reproductor de coche original.

(Solo admiten algunos modelos)



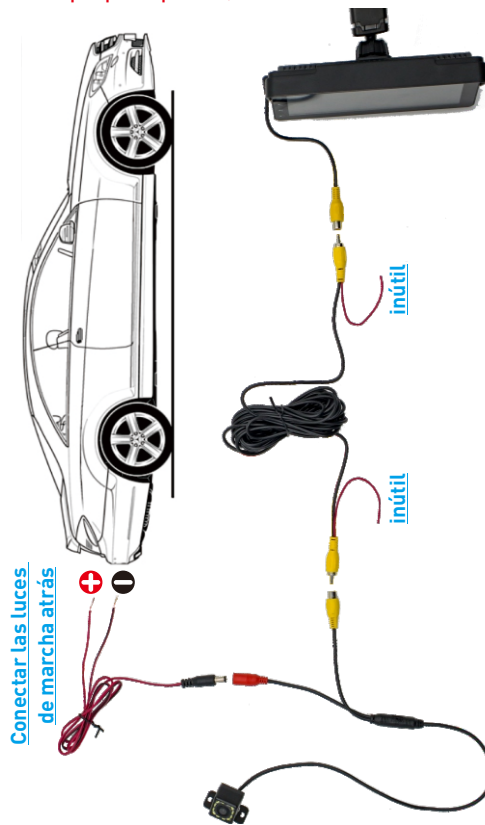
transmisión de línea AUX



CONEXIÓN DE CÁMARA DE MARCHA ATRÁS (CCD)

La entrada de vídeo de marcha atrás se puede conectar a través del cable adaptador RCA. Cuando haya una señal en este puerto, la pantalla LCD cambiará automáticamente a la imagen de la cámara.

(La cámara se compra por separado.)



FUNCIÓN DESCRIPTIVA

AV IN (CAM IN)	Interfaz de entrada de vídeo. Conecte la cámara de marcha atrás a través del enchufe de 2,5 mm al cable RCA.
USB Port	Puede conectar un dispositivo USB para reproducir música, videos e imágenes. Mirrorlink o carplay o Android Auto también se pueden conectar a través de este puerto. (Algunos modelos admiten Tipo-C)
TF Card	Puede insertar un dispositivo de tarjeta TF para reproducir música, videos e imágenes. (compatible con algunos modelos)
AUX Out	Puede enviar el sonido a otro equipo de audio a través del cable AUX de 3,5 mm. (compatible con algunos modelos)
IR	Receptor de señal de control remoto. (Solo algunos modelos tienen control remoto)
DC IN	Enchufe del cable de alimentación de 3,5 mm (algunos modelos son enchufes de alimentación tipo C), el rango de voltaje es de 12 ~ 30 V.
MIC IN	Conector de micrófono de 3,5 mm. (Se puede conectar un micrófono lavalier externo). (Soportado por algunos modelos)
V-OUT	Puede enviar la señal de video a otros dispositivos de monitor a través del cable AUX de 3,5 mm. (compatible con algunos modelos)
POWER	Botón de encendido para encender/apagar. (compatible con algunos modelos)

Consejo: solo mire la introducción de las funciones que tiene el modelo comprado.

Mirrorlink (iPhone)

Cuando el dispositivo está conectado al iPhone, el contenido de la pantalla del teléfono se proyectará en la pantalla del automóvil.

Mirrorlink (Android)

Cuando utilice un dispositivo Android, después de conectar el cable de datos USB, se le pedirá que instale el software de la aplicación. Después de la instalación, conecte el cable de datos nuevamente, ingresará al modo de duplicación de pantalla. Y se puede operar tanto en la pantalla del reproductor como en la pantalla del teléfono.

Solo la transferencia de imágenes es exitosa en este momento. El sonido solo se puede transmitir después de que la conexión Bluetooth sea exitosa.

[También puede controlar su teléfono Android aquí.](#)

Apple CarPlay (alámbrico e inalámbrico)

1. Conexión por cable: simplemente conecte el cable de datos USB y luego ingresará automáticamente a la interfaz CarPlay.
2. Conexión inalámbrica: primero encienda las funciones bluetooth y del teléfono móvil y luego conecte el bluetooth. Luego ingresará automáticamente a la interfaz de CarPlay. (Nota: la señal se transmite a través de en este momento, por lo que incluso si la función Bluetooth está desactivada, se transmitirá normalmente. Cuando la función está desactivada, CarPlay se desconectará).

Android Auto (alámbrico e inalámbrico)

Esta función no está disponible en todos los países y los servicios de "Google Play" deben estar disponibles localmente.

[También puede controlar su teléfono Android aquí.](#)

1. Necesita descargar e instalar el software "Android Auto"  en "Google Play".
2. Se debe utilizar un teléfono móvil con Android 6.0 o superior. Debe utilizar una conexión de cable de datos válida.
3. Conexión por cable: simplemente conecte el cable de datos USB y luego ingresará automáticamente a la interfaz de Android Auto.
4. Conexión inalámbrica: primero encienda las funciones Bluetooth del teléfono móvil y luego conecte el Bluetooth. Luego ingresará automáticamente a la interfaz de Android Auto. (Nota: la señal se transmite a través de en este momento, por lo que incluso si la función Bluetooth está desactivada, se transmitirá normalmente. Cuando la función está desactivada, Android Auto se desconectará).

PROBLEMAS COMUNES Y SOLUCIÓN DE PROBLEMAS SIMPLE

- 1) **Cómo conectar el MirrorLink.**
Antes de conectar el teléfono móvil, haga clic en la función phoneLink del dispositivo y luego seleccione el modo como Mirror. luego conecte el cable de datos del teléfono móvil y haga clic en la autorización en el teléfono móvil para conectarse.
- 2) **Bluetooth no funciona correctamente.**
Elimine el "SWL-BT" emparejado en el teléfono móvil y luego vuelva a buscar el nombre de Bluetooth "SWL-BT". Después de que el emparejamiento sea exitoso, se puede usar normalmente.
- 3) **No se puede conectar automáticamente con CarPlay o Android Auto.**
 1. Debe configurar CarPlay o Android Auto como el modo de conexión predeterminado en la interfaz de configuración de Phonelink, y luego puede saltar automáticamente a la interfaz CarPlay o Android Auto cuando el USB está conectado.
 2. Si se trata de una conexión inalámbrica, debe encender el wifi en el teléfono móvil y luego, cuando el Bluetooth esté conectado, saltará automáticamente a la interfaz CarPlay o Android Auto.
- 4) **El sonido de la reproducción de música o de la realización de una llamada telefónica es bajo.**
Mantenga presionado el dedo en la parte superior de la pantalla y deslice hacia abajo, baje la barra de estado para ajustar el volumen de reproducción; Regrese a la interfaz principal durante una llamada, baje la barra de estado para ajustar el volumen de la llamada.
- 5) **No puedo recordar la hora y la fecha, la configuración.**
La máquina no tiene batería, por lo que no hay forma de recordar la hora y la fecha. Después de conectarse al teléfono móvil, la hora y la fecha se actualizarán automáticamente.

- 7) **No se puede reproducir tarjeta TF, música y video USB.**

Use una tarjeta TF de 8G o 16G y dispositivos USB, es posible que algunos dispositivos de almacenamiento de gran capacidad no sean compatibles; formatee el dispositivo de almacenamiento, use el sistema de archivos FAT32; Es posible que no se reconozcan algunos formatos de codificación; utilice archivos multimedia de formato común.

МЕТОД УСТАНОВКИ

Полученный монтажный кронштейн имеет преимущественную силу.

Существует 2 типа кронштейнов, а способы установки следующие:

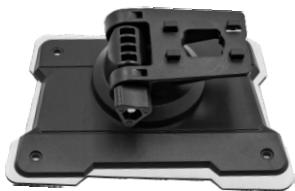
Способ установки 1: Установка подвеса на стеклянной присоске.

Кронштейн 1



Способ установки 2: Настольная горизонтальная установка.

Кронштейн 2



РАЗЪЕМ ПИТАНИЯ ПРИГОРЕЛКА

Это устройство питается от вилки прикуривателя. После того, как устройство установлено, вставьте вилку питания прикуривателя в прикуриватель, после чего его можно включить для использования.

Стиль 1

Стандартная сигарета
Зажигалка
вилка питания



Стиль 2

Штепсельная вилка
прикуривателя
с 2 портами USB



Фактически полученные товары имеют преимущественную силу.

СОПРЯЖЕНИЕ BLUETOOTH

Вы можете использовать музыку Bluetooth или вызовы Bluetooth. При использовании беспроводного CarPlay сначала необходимо установить соединение Bluetooth.

Bluetooth-имя устройства: «SWL-BT»

PIN-код: «0000» или «1234» (при необходимости)

Способ подключения:

1. Включите машину и включите ее.
2. Включите функцию Bluetooth на мобильном телефоне, щелкните для поиска устройств и, когда будет найдено имя Bluetooth текущего устройства, щелкните для подключения.

МЕТОД ВЫВОДА АУДИО

Существует 3 метода вывода звука:

1. Встроенный динамик для вывода звука.

При воспроизведении музыки с флешки звук идет из встроенного динамика на задней панели.



Встроенный динамик

2. Линия AUX передается на оригинальный автомобильный плеер.
(поддерживаются только некоторые модели)



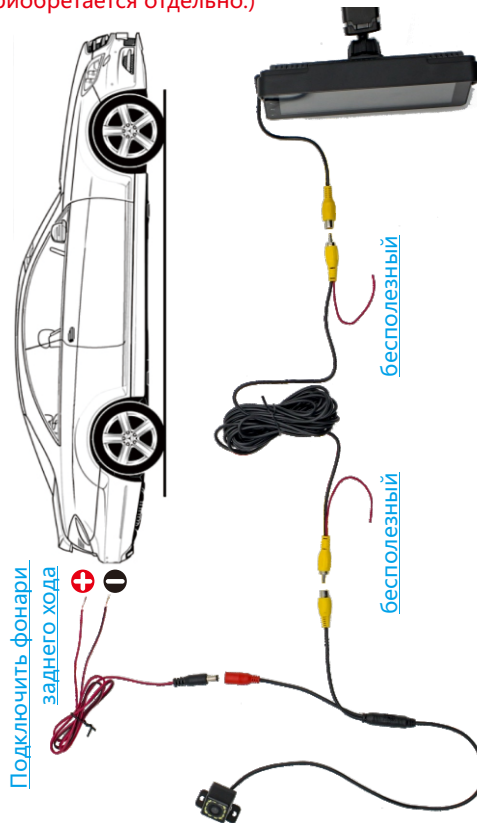
Линия передачи AUX



ПОДКЛЮЧЕНИЕ КАМЕРЫ ЗАДНЕГО ОБЗОРА (CCD)

Реверсивный видеовход можно подключить через переходной кабель RCA. Когда на этот порт поступает сигнал, ЖК-дисплей автоматически переключается на изображение с камеры.

(Камера приобретается отдельно.)



ОПИСАНИЕ ФУНКЦИЙ

AV IN (CAM IN)	Интерфейс видеовхода. Подключите камеру заднего вида через штекер 2,5 мм к кабелю RCA.
USB Port	Вы можете подключить USB-устройство для воспроизведения музыки, видео и изображений. Mirrorlink, carplay или Android Auto также можно подключить через этот порт. (Некоторые модели поддерживают Type-C)
TF Card	Вы можете вставить устройство TF-карты для воспроизведения музыки, видео и изображений. (поддерживается некоторыми моделями)
AUX Out	Вы можете выводить звук на другое аудиооборудование через кабель AUX 3,5 мм. (поддерживается некоторыми моделями)
IR	Приемник сигнала дистанционного управления. (Только некоторые модели имеют дистанционное управление)
DC IN	Вилка шнура питания 3,5 мм (некоторые модели имеют вилку типа C), диапазон напряжения составляет 12–30 В.
MIC IN	Разъем для микрофона 3,5 мм. (Можно подключить внешний петличный микрофон). (поддерживается некоторыми моделями)
V-OUT	Вы можете выводить видеосигнал на другие мониторы через кабель AUX 3,5 мм. (поддерживается некоторыми моделями)
POWER	Кнопка питания для включения/выключения питания. (поддерживается некоторыми моделями)

Совет: смотрите только на внедрение тех функций, которые есть у купленной модели.

Mirrorlink (iPhone)

Когда устройство подключено к iPhone, содержимое экрана телефона будет проецироваться на экран автомобиля.

[Вы не можете управлять своим iPhone здесь.](#)

[Вы также можете управлять своим телефоном Android здесь.](#)

Apple CarPlay (проводной и беспроводной)


[Вы также можете управлять своим iPhone здесь.](#)

1. Проводное подключение: просто подключите USB-кабель для передачи данных, и он автоматически войдет в интерфейс CarPlay.
2. Беспроводное соединение: сначала включите функции Bluetooth и на мобильном телефоне, а затем подключите Bluetooth. Затем он автоматически войдет в интерфейс CarPlay. (Примечание: в это время сигнал передается через , поэтому, даже если функция Bluetooth отключена, он будет передаваться в обычном режиме. Когда функция отключена, CarPlay будет отключен.)

Android Auto (проводной и беспроводной)

Эта функция поддерживается не во всех странах, и службы «Google Play» должны быть доступны локально.

[Вы также можете управлять своим телефоном Android здесь.](#)

1. Необходимо загрузить и установить программное обеспечение «Android Auto»  в «Google Play».
2. Необходимо использовать мобильный телефон с Android 6.0 или выше. Необходимо использовать действующее кабельное соединение для передачи данных.
3. Проводное подключение: просто подключите USB-кабель для передачи данных, и он автоматически войдет в интерфейс Android Auto.
4. Беспроводное соединение: сначала включите функции Bluetooth на мобильном телефоне, а затем подключите Bluetooth. Затем он автоматически войдет в интерфейс Android Auto. (Примечание: в это время сигнал передается через , поэтому, даже если функция Bluetooth отключена, он будет передаваться в обычном режиме. Когда функция отключена, Android Auto будет отключен.)

1) Как подключить MirrorLink.

Перед подключением мобильного телефона нажмите на функцию phoneLink устройства, а затем выберите режим «Зеркало», затем подключите кабель передачи данных мобильного телефона и щелкните авторизацию на мобильном телефоне для подключения.

2) Как сделать чтобы звук выходил через динамики в машине.

1. Встроенный динамик нашего устройства может издавать звук, его можно отключить в настройках системы;
2. Передайте звук на оригинальное автомобильное радио через функцию FM-передачи устройства (например: выберите на устройстве, а затем воспроизведите USB-музыку, затем используйте автомобильное радио для поиска);
3. Передайте звук на оригинальный автомобильный плеер через интерфейс AUX OUT (3,5 мм) машины (этот интерфейс есть только у некоторых моделей).

3) Bluetooth не работает должным образом.

Удалите сопряженное «SWL-BT» на мобильном телефоне, а затем повторно найдите имя Bluetooth «SWL-BT». После успешного сопряжения его можно использовать в обычном режиме.

4) Не удается автоматически подключиться к CarPlay или Android Auto.

1. Вам необходимо установить CarPlay или Android Auto в качестве режима подключения по умолчанию в интерфейсе настройки Phonelink, а затем он может автоматически переходить на интерфейс CarPlay или Android Auto при подключении USB.
2. Если это беспроводное соединение, вам нужно включить на мобильном телефоне, а затем, когда Bluetooth будет подключен, он автоматически перейдет к интерфейсу CarPlay или Android Auto.

5) Низкий звук воспроизведения музыки или телефонного звонка. Нажмите и удерживайте палец в верхней части экрана и проведите вниз, потяните вниз строку состояния, чтобы отрегулировать громкость воспроизведения; Вернитесь к основному интерфейсу во время звонка, потяните вниз строку состояния, чтобы отрегулировать громкость звонка.

6) Не помню время и дату, настройки.

В машине нет аккумулятора, поэтому нет возможности запомнить время и дату. После подключения к мобильному телефону время и дата будут автоматически обновлены.

7) Не удается воспроизвести TF-карту, USB-музыку и видео.

Используйте TF-карту 8G или 16G и USB-устройства, некоторые устройства хранения большой емкости могут не поддерживаться; отформатируйте накопитель, используйте файловую систему FAT32; некоторые форматы кодирования могут быть не распознаны, пожалуйста, используйте медиафайлы общего формата.

This device complies with part 15 of the FCC Rules. Operation is subject to the following two conditions: (1) This device may not cause harmful interference, and (2) this device must accept any interference received, including interference that may cause undesired operation.

Any Changes or modifications not expressly approved by the party responsible for compliance could void the user's authority to operate the equipment.

Note: This equipment has been tested and found to comply with the limits for a Class B digital device, pursuant to part 15 of the FCC Rules. These limits are designed to provide reasonable protection against harmful interference in a residential installation. This equipment generates uses and can radiate radio frequency energy and, if not installed and used in accordance with the instructions, may cause harmful interference to radio communications. However, there is no guarantee that interference will not occur in a particular installation. If this equipment does cause harmful interference to radio or television reception, which can be determined by turning the equipment off and on, the user is encouraged to try to correct the interference by one or more of the following measures:

- Reorient or relocate the receiving antenna.
- Increase the separation between the equipment and receiver.
- Connect the equipment into an outlet on a circuit different from that to which the receiver is connected.
- Consult the dealer or an experienced radio/TV technician for help.

RF warning for Portable device: The device has been evaluated to meet general RF exposure requirement. The device can be used in portable exposure condition without restriction.