



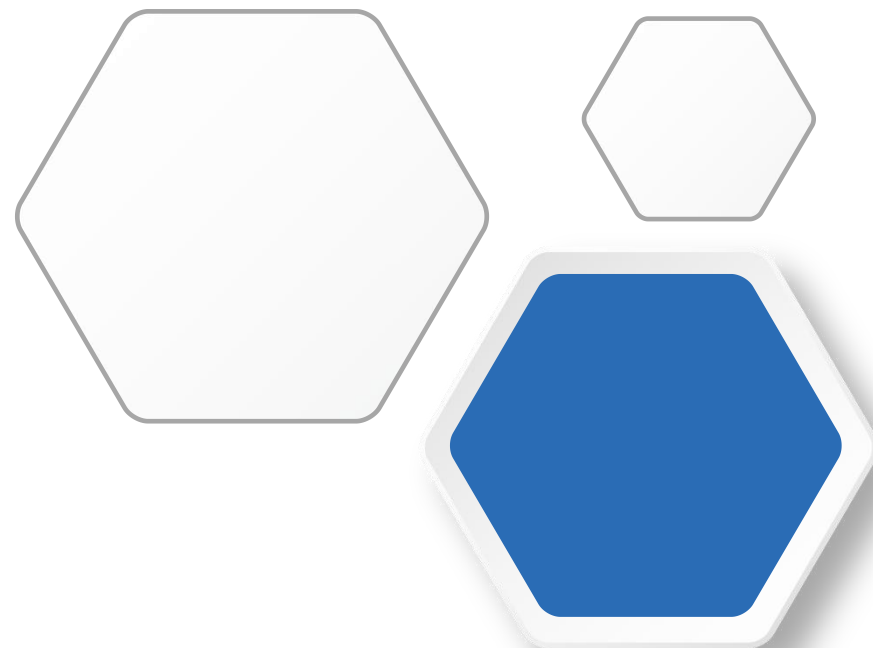
拓频物联

KW200plusGA-QG天线测试报告



射频:李工

时间:2024.06.07



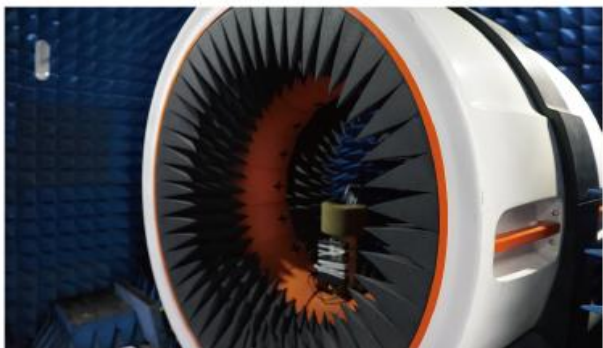




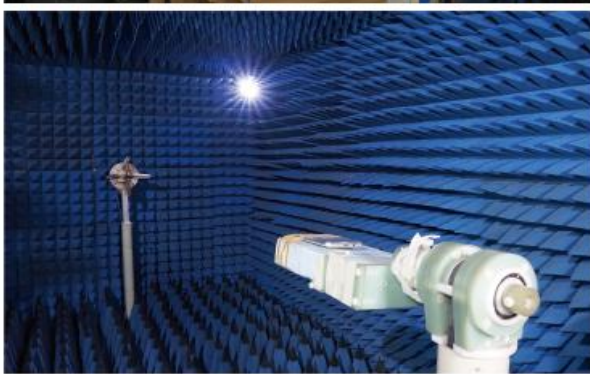
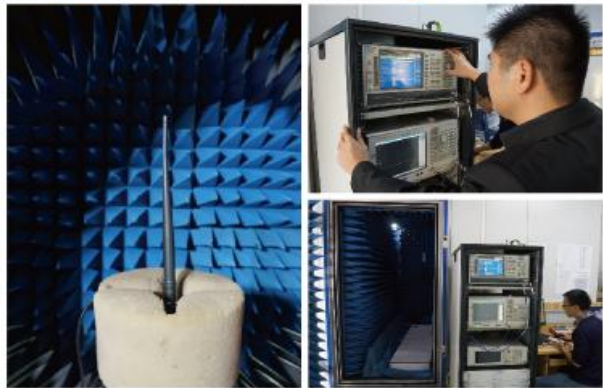
基础信息:

Basic information

【SATIMO】



【广屏】



测试系统

➤ SATIMO, Agilent E5071C, Anritsu MT8820C, CMW500, StarPointSP9500

SATIMO暗室-配备

Anritsu综测仪8820c/Agilent网分5071C/Agilent综测仪E4438C

广屏暗室-配备

Agilent-综测仪8960/罗德-cmw500

调试网分

Agilent 网分5071C



基础信息:

Basic information



整机资料 machine data

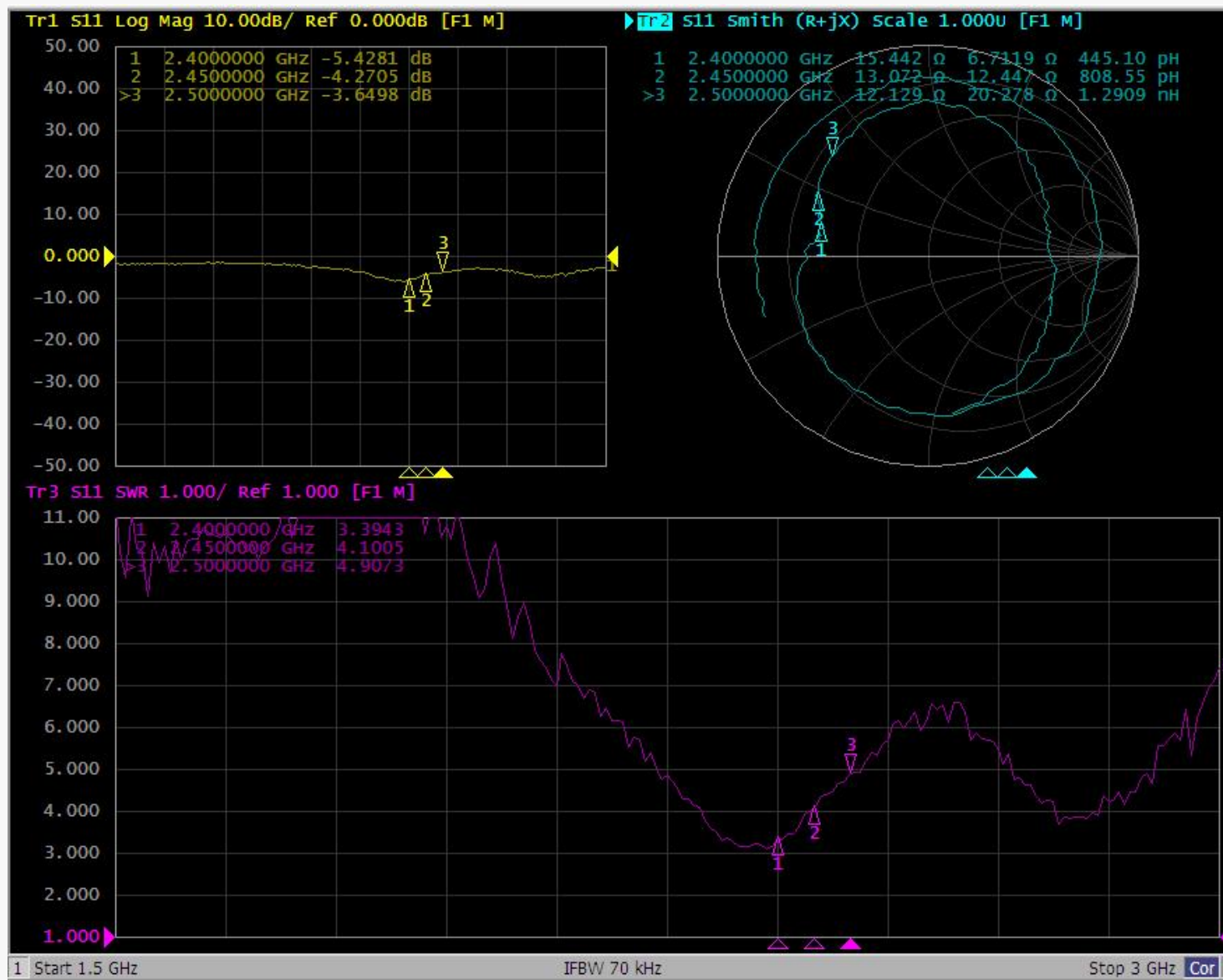
- 客户名称: 琦沃智能
- 项目名称: KW200piusGA-QG
- 频段信息: BT



测试数据:

test data

BT天线无源图 - (SWR/Log Mag /Smith)

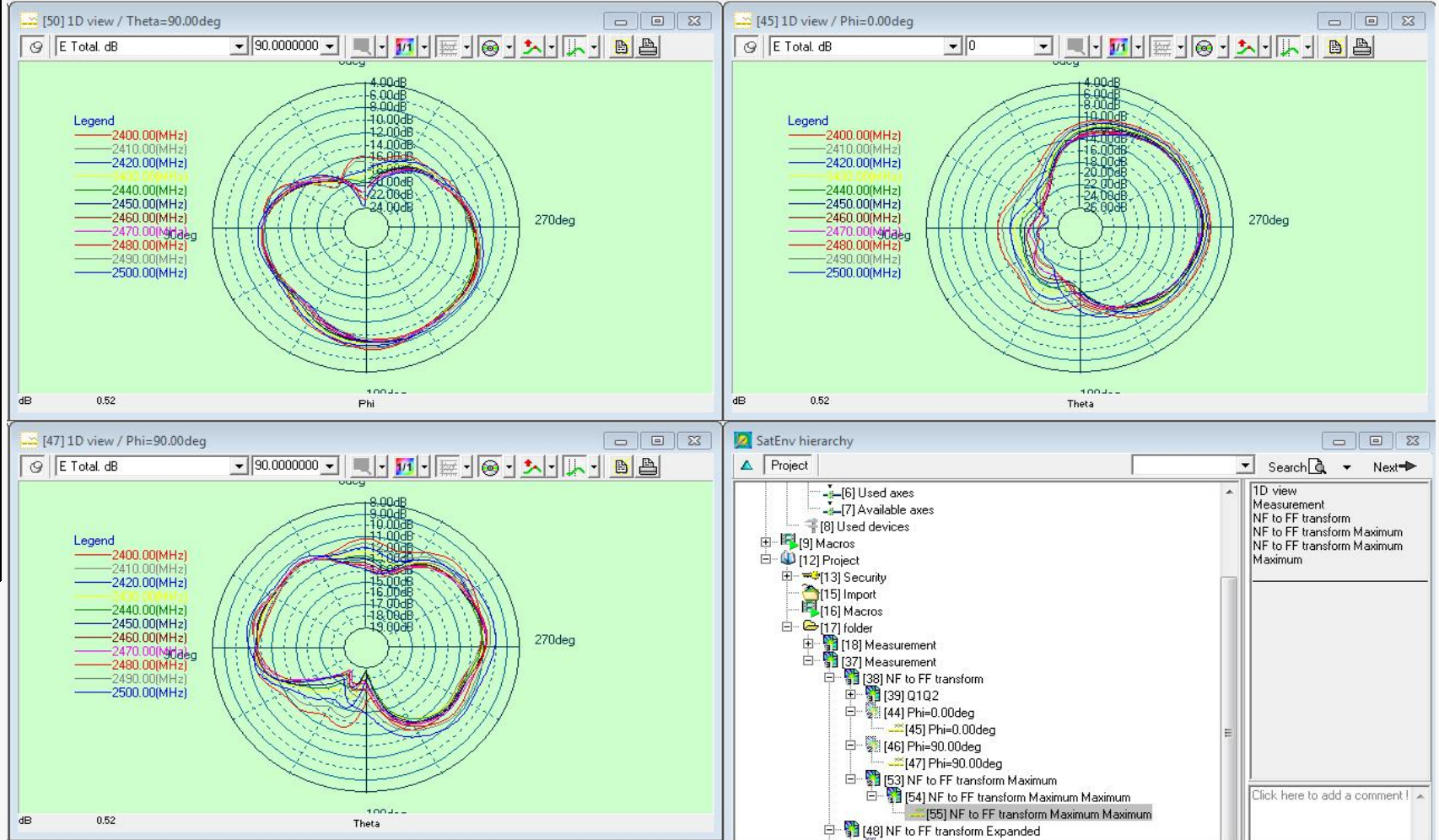




测试数据: test data

BT天线无源数据- (效率/增益/方向图)

2400-2500MHz Efficiency		
Frequency	Efficiency	Gain. dBi
2400MHz	7%	-7.70
2410MHz	6%	-7.95
2420MHz	6%	-8.37
2430MHz	6%	-8.62
2440MHz	5%	-8.80
2450MHz	5%	-8.75
2460MHz	5%	-8.79
2470MHz	5%	-8.87
2480MHz	5%	-8.98
2490MHz	5%	-8.63
2500MHz	6%	-8.23





播放音乐实测数据:

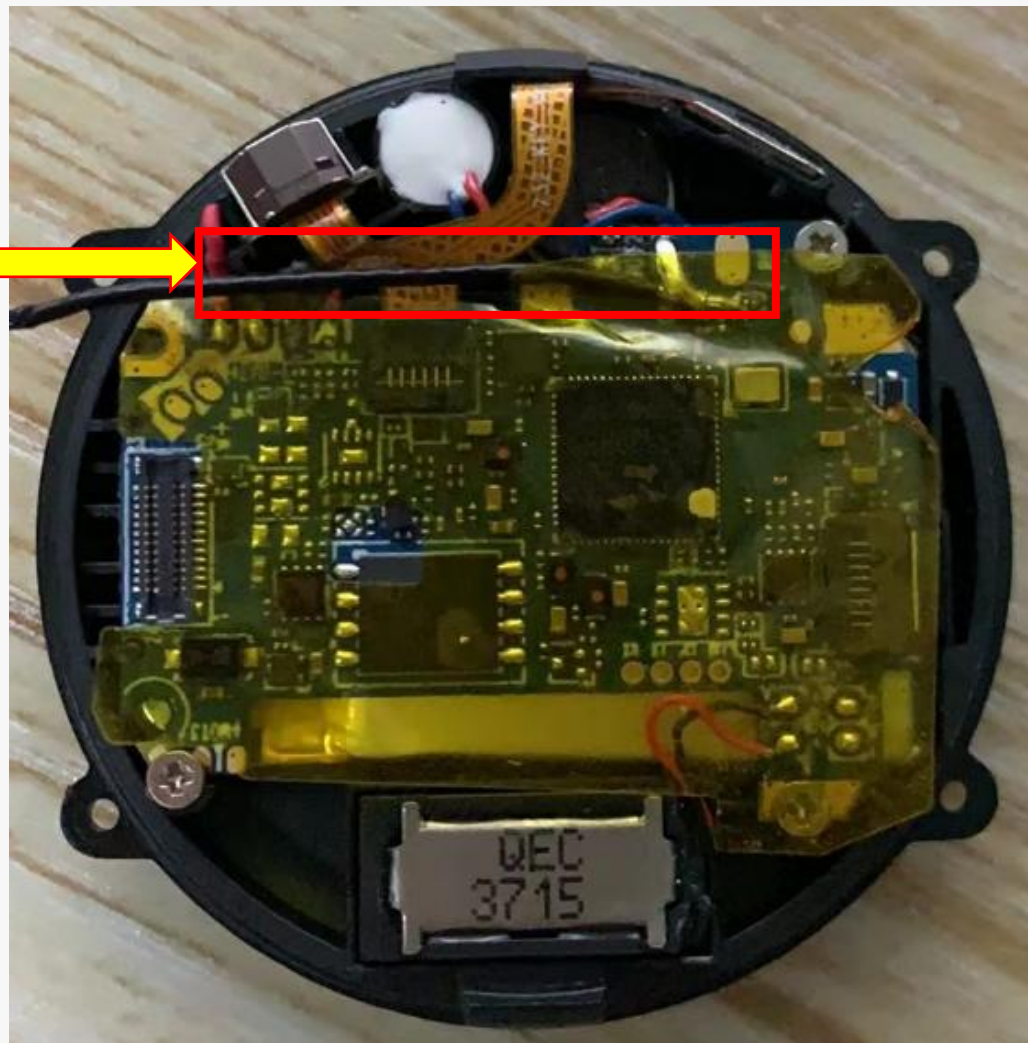
测试状态	佩戴手表 播放音乐，抬手至胸前测试断开回连			
系统型号	IOS (iPhone XS Max)		Android (HUAWEI Mate 50 Pro)	
室内/室外	室内	室内	室内	室内
连接距离	12-13米	8-10米	13-14米	10-12米





天线位置：

天线位置：主板背面





规划总结

Planning to summarize

0

以上报告为KW200plusGA-QG客供机器，无源测试报告。

0

原机器环境处理无更改，匹配无更改，原机器布局无更改。