

# Quick Installation Guide

## LED Explanation

- Blinking Green: The extender wireless network is working.
- Blinking Blue: WPS connection is in process.
- Blinking Green: The extender is connected to the Internet
- Solid orange: The extender is connected to the router, but is too far away from the router.
- Solid green: The extender is connected to the router, and is in a good location.
- Blinking green: The Extender wired network is active connection.

## Button Explanation

**WPS Button:** WPS connection  
**RESET**  
**Reset Button:** With the extender powered on, Press the Reset button for 10 second. The extender will reboot.

1. Note: This equipment has been tested and found to comply with the limits for a Class B digital device, pursuant to part 15 of the FCC Rules. These limits are designed to provide reasonable protection against harmful interference in a residential installation. This equipment generates, uses and can radiate radio frequency energy and, if not installed and used in accordance with the instructions, may cause harmful interference to radio communications. However, there is no guarantee that interference will not occur in a particular installation. If this equipment does cause harmful interference to radio or television reception, which can be determined by turning the equipment off and on, the user is encouraged to try to  
2. Important: Change or modifications not expressly approved by the manufacturer responsible for compliance could void the user's authority to operate the equipment.

REV.2.0

## Quick Installation

### Working mode Diagram

**Note:** If you need to connect the network cable, please connect the network cable after the configuration is completed.

**Repeater Mode:** As a wireless signal extender

A. Extend your Wi-Fi signal without using any cables to reduce wiring troubles.



B. Extend your Wi-Fi signal with a cable, connect your device and extender stably.



**AP Mode:** As a wired signal extender (access point)

Get better WiFi speed by connecting the router and the extender with network cable in the poor WiFi signal areas.

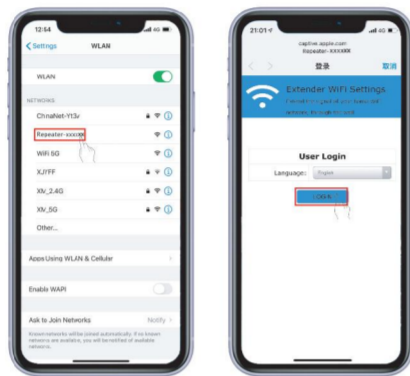


— 1 —

### Quick Installation Guide

When the machine work normally, use the mobile phone to search and connect to Repeater-xxxxxx (xxxx is the last 6 numbers of the repeater MAC address)

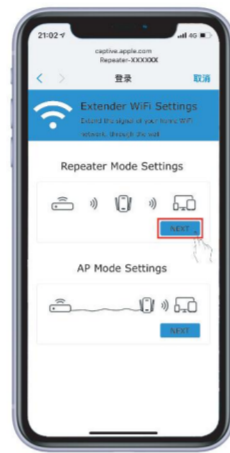
**Note:** If the mobile phone does not automatically jump to setting page after connecting, please click "forget" the wifi name that has been connected on the mobile in wifi manage, turn off the wifi and then reopen the wifi to search it, or input \*192.168.11.1\*.



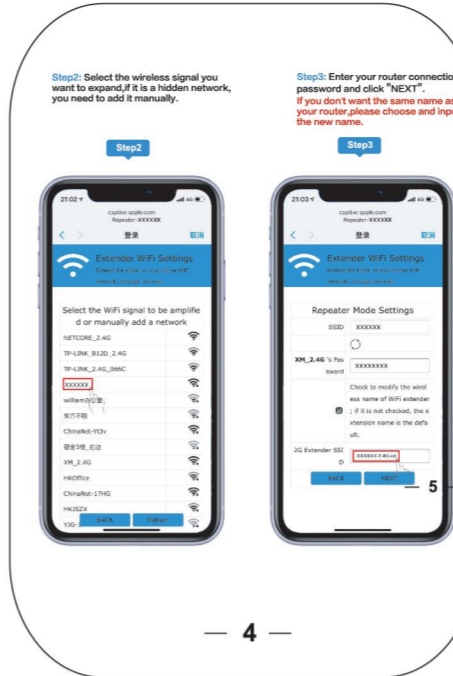
— 2 —

### Wi-Fi Repeater mode setup

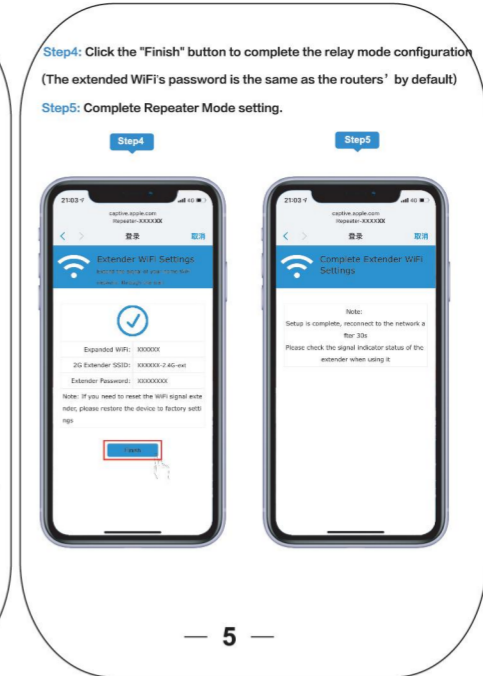
Step1: Click repeater mode to enter the network search page.



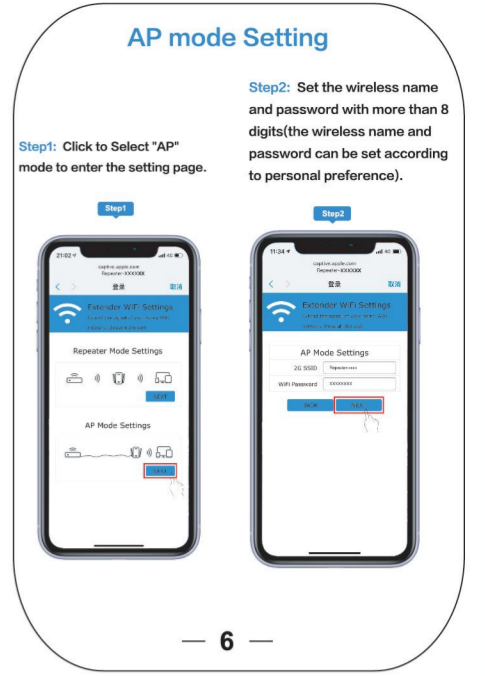
— 3 —



— 4 —



— 5 —



— 6 —

## FAQ ( Frequently Asked Questions )

**Q1: What should I do if I cannot access the Repeater's web management page?**

- A1: Make sure your computer is connected to the extended network.
- A2: Make sure your computer is set to obtain an IP address automatically.
- A3: If the Repeater has connected to the router, you should go to your router's DHCP client list to obtain the Repeater's current IP address.
- A4: Reset the Repeater.

**Q2: Why does the wireless transmission rate speed down, when the wireless signal is stronger after repeated by the Repeater?**

- A1: In compliance with the wireless transmission protocol, all the Repeater devices are set to work in half-duplex instead of full-duplex mode. In other words, the Repeater has to process one-way communication between your root Wireless router (or AP) and the terminal clients; so the transmission time will be double-increased, while the speed will be decreased. Recommends that you connect to the extender when your home network connection is poor, or when you want a larger wireless coverage to eliminate "dead zones".

**Q3: Why the devices connected to the Repeater cannot get an IP address from the Repeater and cannot access the Internet?**

- A1: Maybe you enabled a wireless MAC filter, wireless access control, or access control list (ACL) on your router. To solve this problem, please log into your router and disable the MAC filter, wireless access control or ACL.
- A2: Maybe the Repeater has not been successfully connected to your router, please reset the Repeater and Reconfiguration.
- A3: Maybe the IP address of the router is occupied or the wireless device connected by the router has reached the limit. please reboot your router, then reset the Repeater and Reconfiguration.

— 8 —

# Rápido Guía de instalación

## Explicación del LED

- Verde parpadeante: la red inalámbrica del extensor está funcionando
- Azul parpadeante: la conexión WPS está en proceso.
- Verde parpadeante: el extensor está conectado a Internet
- Naranja fijo: el extensor está conectado al enrutador, pero está demasiado lejos del enrutador.
- Verde fijo: el extensor está conectado al enrutador, y está en una buena ubicación.
- Verde parpadeante: la red cableada del extensor está activa conexión.

## Explicación del botón

**Botón WPS:** conexión WPS  
**REINICIAR**  
**Botón de reinicio:** con el extensor encendido, presione el botón de reinicio durante 10 segundos. El extensor se reiniciará

1. nota: de acuerdo con la parte 15 de las reglas de la Comisión Federal de comunicaciones de los Estados Unidos, el dispositivo ha sido probado y cumple con las restricciones de los dispositivos digitales de clase B. Estas restricciones están diseñadas para proporcionar una protección razonable contra interferencias nocivas en la instalación residencial. El dispositivo genera, utiliza y puede irradiar energía de radiofrecuencia, que puede causar interferencias nocivas en las comunicaciones de radio si no se instala y utiliza de acuerdo con las instrucciones. Sin embargo, no se puede garantizar que no se produzcan interferencias en una instalación específica. Si este dispositivo realmente causa interferencias nocivas en la recepción de radio o televisión, se puede determinar apagando y encendiendo el dispositivo, se alienta al usuario a intentarlo.  
2. consejos importantes: los cambios o modificaciones no aprobados explícitamente por el fabricante responsable del cumplimiento pueden hacer que el usuario pierda la autoridad para operar el equipo.

REV.2.0

## Instalación rápida

### Diagrama de modo de trabajo

**Nota:** Si necesita conectar el cable de red, conecte el cable de red una vez completada la configuración.

**Modo repetidor:** como extensor de señal inalámbrica

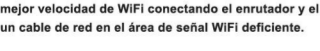
A. Amplie su señal Wi-Fi sin utilizar ningún cable para reducir problemas de cableado.



B. Extiende tu señal Wi-Fi con un cable, conecta tu dispositivo y extensor de forma estable.



**Modo AP:** como extensor de señal con cable (punto de acceso) Obtenga una mejor velocidad de WiFi conectando el enrutador y el extensor con un cable de red en el área de señal WiFi deficiente.

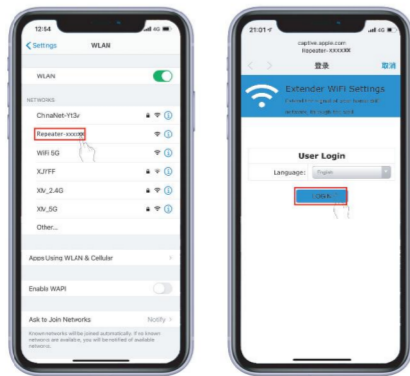


— 1 —

### Guía de Instalación Rápida

Cuando la máquina funcione normalmente, utilice el teléfono móvil para buscar y conectarse al repetidor-xxxxxx (xxxx son los últimos 6 números de la dirección MAC del repetidor)

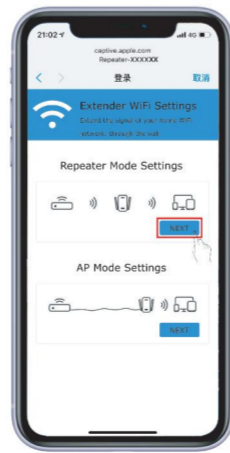
**Nota:** Si el teléfono móvil no salta automáticamente a la página de configuración después de conectarse, haga clic en "olvidar" el nombre de wifi que se ha conectado en el móvil en la administración de wifi, apague el wifi y luego vuelva a abrirlo para buscarlo, o ingrese \*192.168.11.1\*.



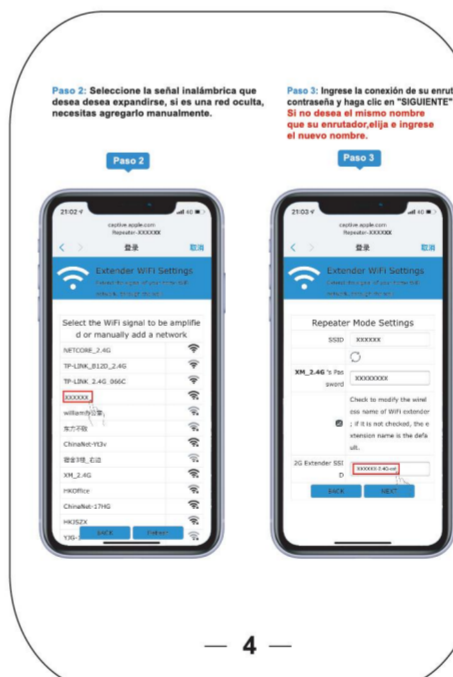
— 2 —

### Configuración del modo repetidor Wi-Fi

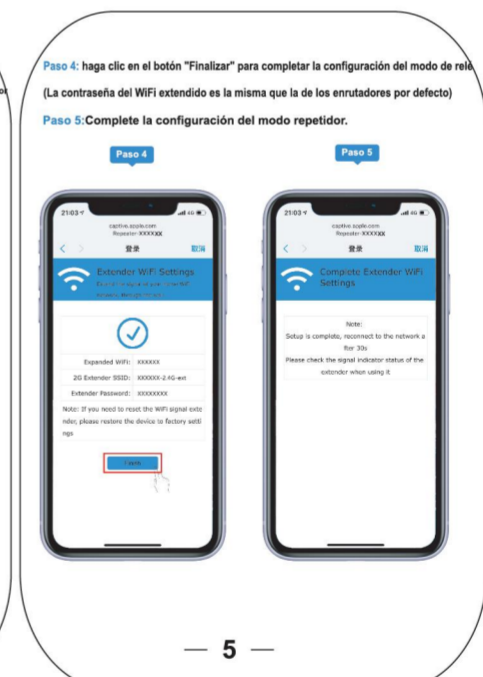
Paso 1: haga clic en el modo repetidor para ingresar a la página de búsqueda de red.



— 3 —



— 4 —



— 5 —



— 6 —

## Preguntas frecuentes (Preguntas frecuentes)

**P1: ¿Qué debo hacer si no puedo acceder a la gestión web del Repetidor? ¿ipágina?**

- R1: Asegúrese de que su computadora esté conectada a la red extendida
- R2: Asegúrese de que su computadora esté configurada para obtener una dirección IP automáticamente
- R3: Si el repetidor se ha conectado al enrutador, debe ir a la dirección de su enrutador. Lista de clientes DHCP para obtener la dirección IP actual del repetidor
- A4: restablecer el repetidor

**P2: ¿Por qué la velocidad de transmisión inalámbrica disminuye cuando la conexión inalámbrica**

- A1: De conformidad con el protocolo de transmisión inalámbrica, todos los dispositivos repetidores están configurados para funcionar en modo semidúplex en lugar de modo dúplex completo. En otras palabras, el repetidor tiene que procesar la comunicación unidireccional entre su enrutador inalámbrico raíz (o AP) y los clientes terminales: por lo que el tiempo de transmisión será aumentado dos veces, mientras que la velocidad disminuirá. Le recomendamos que se conecte al extensor cuando la conexión de su red doméstica sea deficiente o cuando desee una mayor cobertura inalámbrica para eliminar las "zonas muertas".

**P3: ¿Por qué los dispositivos conectados al repetidor no pueden obtener una dirección IP? del repetidor y no puede acceder a Internet?**

- R1: Tal vez haya habilitado un filtro MAC inalámbrico, control de acceso inalámbrico o acceso lista de control (ACL) en su enrutador. Para resolver este problema, inicie sesión en su enrutador y desactive el filtro MAC, el control de acceso inalámbrico o ACL.
- R2: Tal vez el repetidor no se haya conectado correctamente a su enrutador, reinicie el repetidor y la reconfiguración.
- R3: Tal vez la dirección IP del enrutador esté ocupada o el dispositivo inalámbrico conectado por el router has reached the limit. please reboot your router, luego reinicie el repetidor y reconfiguración

— 8 —



## **Warning Statement**

This device complies with part 15 of the FCC Rules. Operation is subject to the following two conditions: (1) This device may not cause harmful interference, and (2) this device must accept any interference received, including interference that may cause undesired operation.

Any Changes or modifications not expressly approved by the party responsible for compliance could void the user's authority to operate the equipment.

**Note:** This equipment has been tested and found to comply with the limits for a Class B digital device, pursuant to part 15 of the FCC Rules. These limits are designed to provide reasonable protection against harmful interference in a residential installation. This equipment generates uses and can radiate radio frequency energy and, if not installed and used in accordance with the instructions, may cause harmful interference to radio communications. However, there is no guarantee that interference will not occur in a particular installation. If this equipment does cause harmful interference to radio or television reception, which can be determined by turning the equipment off and on, the user is encouraged to try to correct the interference by one or more of the following measures:

- Reorient or relocate the receiving antenna.
- Increase the separation between the equipment and receiver.
- Connect the equipment into an outlet on a circuit different from that to which the receiver is connected.
- Consult the dealer or an experienced radio/TV technician for help.

This equipment complies with FCC radiation exposure limits set forth for an uncontrolled environment. This equipment should be installed and operated with minimum distance 20cm between the radiator & your body.