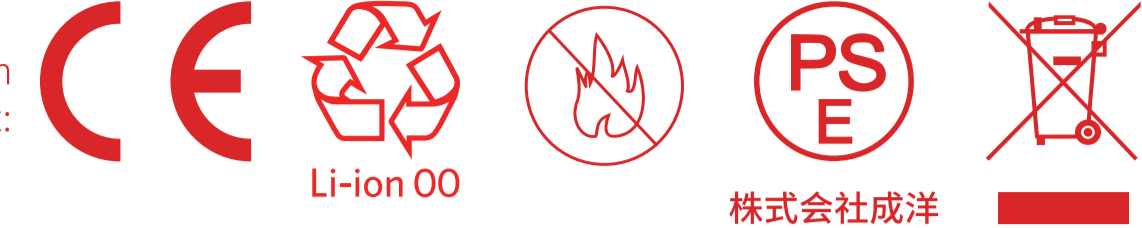


Power Bank Model No.:PPCXM10T FCC ID: 2A482-PPCXM10TA Battery: Polymer Lithium Battery Energy Conversion Rate: ≥75% Capacity:5000mAh 7.4V/37Wh Cell:5000mAh*2pcs Type-C Input:5V=3A;9V=2A;12V=1.5A Type-C Cable Input:5V=3A;9V=2A;12V=1.5A Type-C Output:5V=3A;9V=3A;12V=2.5A;15V=2A Type-C Cable Output:5V=3A;9V=3A;12V=2.5A;15V=2A Wireless Output:5W/7.5W/10W/15W Type-C Output+Type-C Cable Output:5V=3A Total Output:5V=3A Transmission Frequency:115-205kHz SN:PYS 230801
Type-C Input/Output:

Type-C Output:5V=3A;
9V=3A; 12V=2.5A; 15V=2A

Type-C Input: 5V=3A;9V=2A;12V=1.5A
Type-C Output: 5V=3A;9V=3A;12V=2.5A;15V=2A

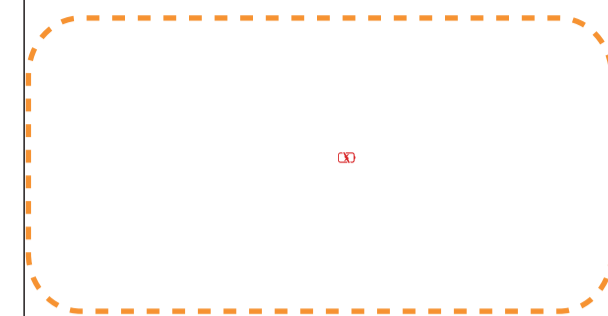
非1: 1, 核对参数用



株式会社成洋

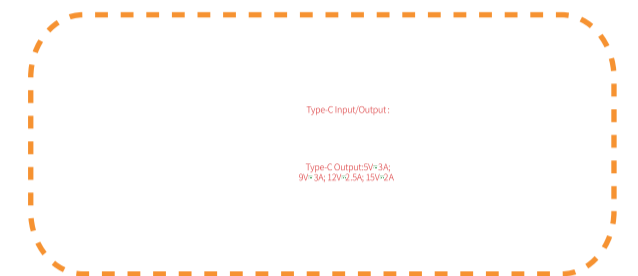
9/ 指示字符

颜色: 黄色款: 参考IPHONE 14
绿色款: PANTONE 317 C
白色款: PANTONE GRAY COOL 4C
材质: PC+ABS
工艺: 镜面抛光 (2000#)



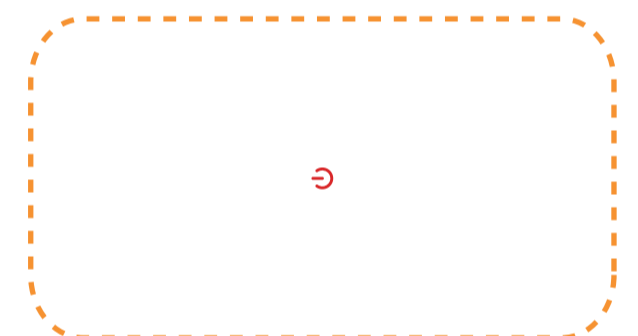
2/硅胶面字符

颜色: 黄色款: 参考IPHONE 14 黄 (加黑30%)
绿色款: PANTONE 317 C (加黑30%)
(设计师现场调色)
白色款: PANTONE GRAY COOL 4C
材质: 油墨
工艺: 丝印 (哑光)



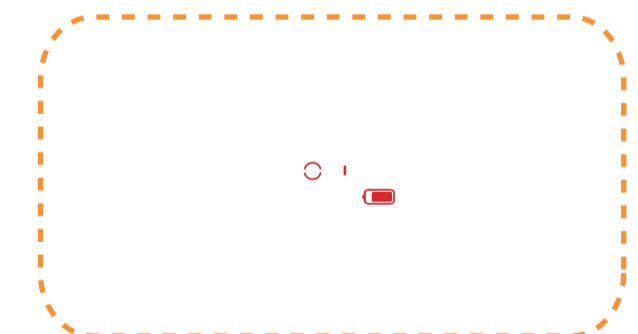
3/TYPE-C功率字符

颜色: 黄色款: 参考IPHONE 14 黄 (加黑30%)
绿色款: PANTONE 317 C (加黑30%)
(设计师现场调色)
白色款: PANTONE GRAY COOL 4C
材质: 油墨
工艺: 丝印 (哑光)



5/开关字符

颜色: 黄色款: 参考IPHONE 14
绿色款: PANTONE 317 C
白色款: PANTONE GRAY COOL 4C
材质: PC+ABS
工艺: 镜面抛光 (2000#)



8/ 无线充字符

颜色: 黄色款: 参考IPHONE 14 黄 (加黑30%)
绿色款: PANTONE 317 C (加黑30%)
(设计师现场调色)
白色款: PANTONE GRAY COOL 4C
材质: 油墨
工艺: 丝印 (哑光)

1/参数字符

颜色: 黄色款: 参考IPHONE 14 黄 (加黑30%)
绿色款: PANTONE 317 C (加黑30%)
(设计师现场调色)
白色款: PANTONE GRAY COOL 4C
材质: 油墨
工艺: 丝印 (哑光)



4/LOGO

颜色: 黄色款: 参考IPHONE 14 黄 (加黑30%)
绿色款: PANTONE 317 C (加黑30%)
(设计师现场调色)
白色款: PANTONE GRAY COOL 4C
材质: 油墨
工艺: 丝印 (哑光)



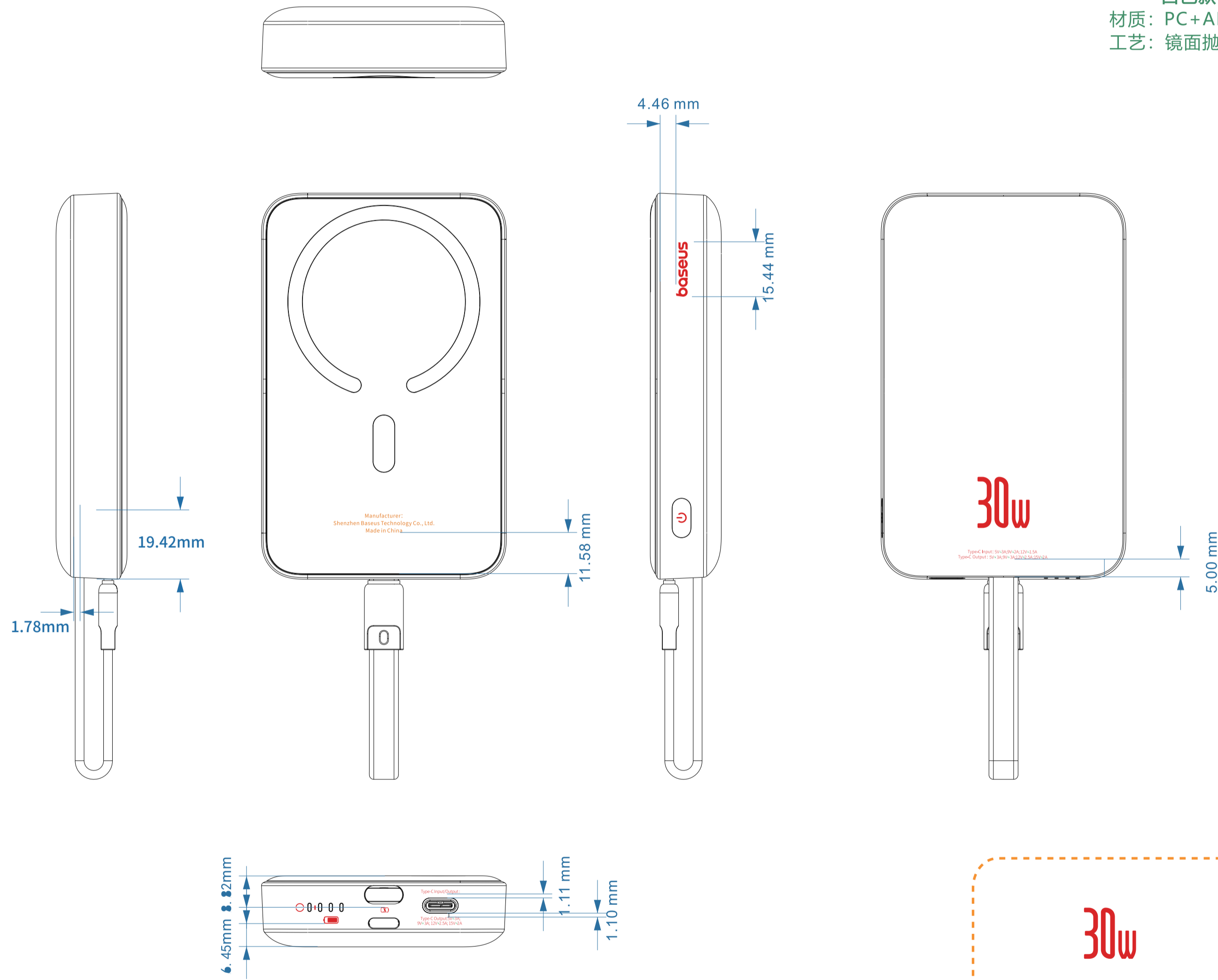
7/TYPE-C 线输出

颜色: 黄色款: 参考IPHONE 14 黄 (加黑30%)
绿色款: PANTONE 317 C (加黑30%)
(设计师现场调色)
白色款: PANTONE GRAY COOL 4C
材质: 油墨
工艺: 丝印 (哑光)



6/30W字符

颜色: 黄色款: 参考IPHONE 14
绿色款: PANTONE 317 C
白色款: PANTONE GRAY COOL 4C
材质: PC+ABS
工艺: 镜面抛光 (2000#)



样板图片:

修改点:

备注:

SN码编写法则:

供应商代码+年月 (4位数字, 如21年8月为202108) +版本号默认01,
如有多个版本或有变更则需批次区分02、03...延顺。

制图:

王帅帅

设计审核:

黄宜成

内容审核:

邓城林