

Power Bank Model No.: PPCXM101 FCC ID: 2A482-PPCXM101 Battery: Polymer Lithium
 Battery Energy Conversion Rate: $\geq 75\%$ Capacity: 10000mAh/38.5Wh Type-C Input: 5V
 $\leq 3A$; 9V $\leq 2A$; 12V $\leq 1.5A$ Type-C Cable Input: 5V $\leq 3A$; 9V $\leq 2A$; 12V $\leq 1.5A$ Type-C Output: 5V $\leq 3A$;
 9V $\leq 3A$; 12V $\leq 2.5A$; 15V $\leq 2A$ Type-C Cable Output: 5V $\leq 3A$; 9V $\leq 3A$; 12V $\leq 1.5A$; 15V $\leq 2A$ Wireless
 Output: 5W/7.5W/10W/15W Type-C Output+Type-C Cable Output: 5V $\leq 3A$ Total Output:
 5V $\leq 3A$ Transmission Frequency: 110-205MHz SN: HSM230801

TYPE-C输入: 5V $\leq 3A$; 9V $\leq 2A$; 12V $\leq 1.5A$
 TYPE-C输出: 5V $\leq 3A$; 9V $\leq 3A$; 12V $\leq 2.5A$; 15V $\leq 2A$

非1:1, 核对参数用

Type-C Input/Output:

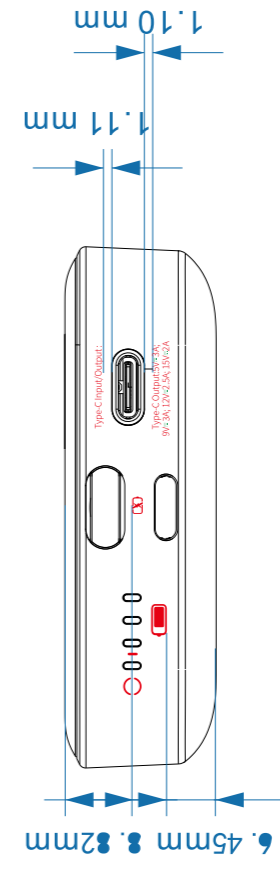
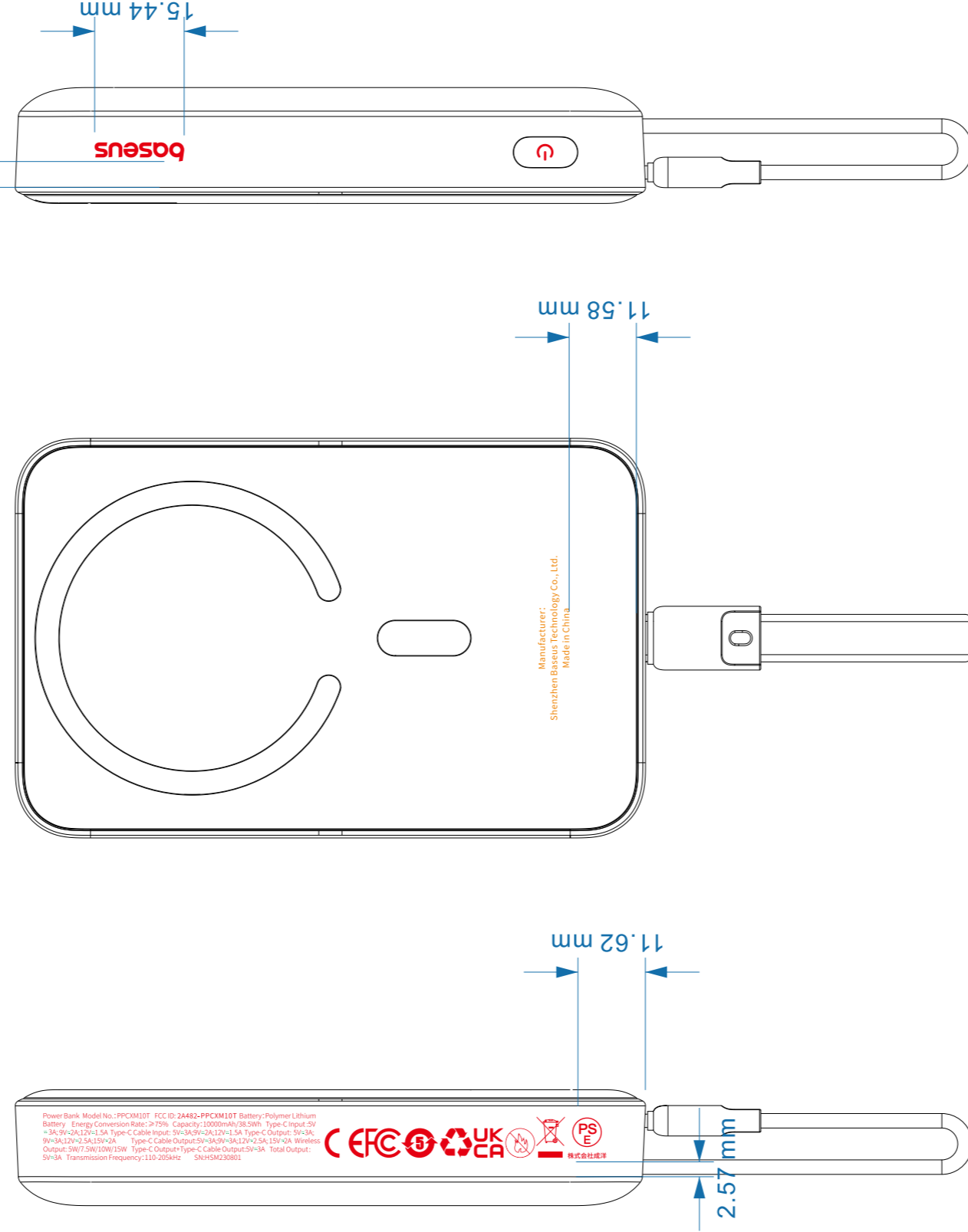
Type-C Output: 5V $\leq 3A$;
 9V $\leq 3A$; 12V $\leq 2.5A$; 15V $\leq 2A$

9/ 指示字符
 颜色: 黄色款: 参考IPHONE 14
 绿色款: PANTONE 317 C
 白色款: PANTONE GRAY COOL 4C
 材质: PC+ABS
 工艺: 镜面抛光 (2000#)

9/ 指示字符
 颜色: 黄色款: 参考IPHONE 14
 绿色款: PANTONE 317 C
 白色款: PANTONE GRAY COOL 4C
 材质: PC+ABS
 工艺: 镜面抛光 (2000#)



4.46 mm



6/30W字符

颜色: 黄色款: 参考IPHONE 14
 绿色款: PANTONE 317 C
 白色款: PANTONE GRAY COOL 4C
 材质: PC+ABS
 工艺: 镜面抛光 (2000#)

6/30W字符
 颜色: 黄色款: 参考IPHONE 14
 绿色款: PANTONE 317 C
 白色款: PANTONE GRAY COOL 4C
 材质: PC+ABS
 工艺: 镜面抛光 (2000#)

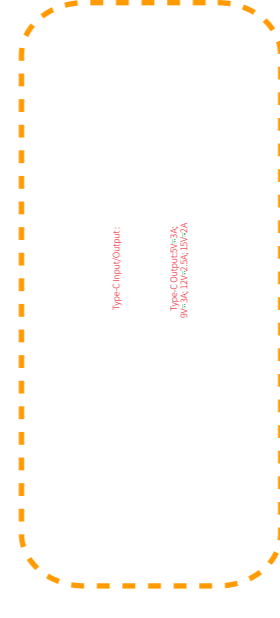


2/硅胶面字符

颜色: 黄色款: 参考IPHONE 14 黄 (加黑30%)
 绿色款: PANTONE 317 C (加黑30%)
 (设计师现场调色)

白色款: PANTONE GRAY COOL 4C

材质: 油墨
 工艺: 丝印 (哑光)

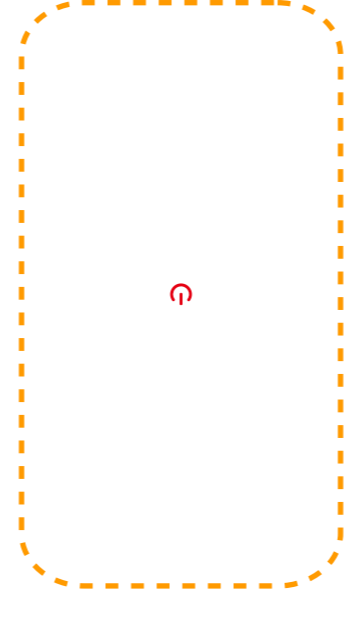


3/TYPE-C功率字符

颜色: 黄色款: 参考IPHONE 14 黄 (加黑30%)
 绿色款: PANTONE 317 C (加黑30%)
 (设计师现场调色)

白色款: PANTONE GRAY COOL 4C

材质: 油墨
 工艺: 丝印 (哑光)



4/LOGO

颜色: 黄色款: 参考IPHONE 14 黄 (加黑30%)
 绿色款: PANTONE 317 C (加黑30%)
 (设计师现场调色)

白色款: PANTONE GRAY COOL 4C

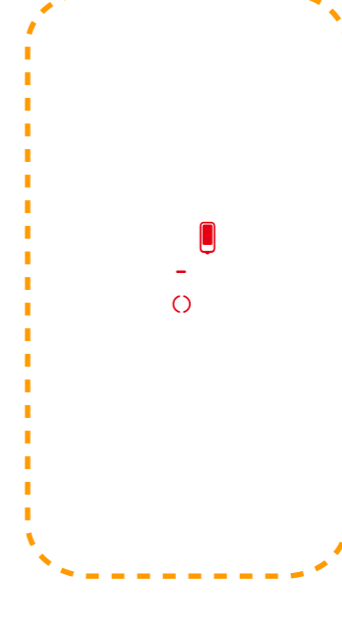
材质: 油墨
 工艺: 丝印 (哑光)

5/开关字符

颜色: 黄色款: 参考IPHONE 14
 绿色款: PANTONE 317 C
 白色款: PC+ABS
 材质: PC+ABS
 工艺: 镜面抛光 (2000#)

白色款: PANTONE GRAY COOL 4C

材质: PC+ABS
 工艺: 镜面抛光 (2000#)



7/TYPE-C线输出

颜色: 黄色款: 参考IPHONE 14 黄 (加黑30%)
 绿色款: PANTONE 317 C (加黑30%)
 (设计师现场调色)

白色款: PANTONE GRAY COOL 4C

材质: 油墨
 工艺: 丝印 (哑光)

8/无线充字符

颜色: 黄色款: 参考IPHONE 14 黄 (加黑30%)
 绿色款: PANTONE 317 C (加黑30%)
 (设计师现场调色)

白色款: PANTONE GRAY COOL 4C

材质: 油墨
 工艺: 丝印 (哑光)

修改点:

备注:
 SN码编写法则:
 供应商代码+年月 (4位数字, 如21年8月为202108) +版本号默认01,
 如有多个版本或有变更则需批次区分02、03...延顺。

制图:

黄利兰

设计审核:

黄宜成

内容审核:

邓城林