



# AI Lighting

Smart LED Downlight

Lepro+

Model: R2

**LEPRO INNOVATION INC**  
3651 Lindell Road Suite D1048, Las Vegas, NV 89103, USA  
www.lepro.com +1 866-287-2558 cs@lepro.com

**Le Ming Trading Inc.**  
801-6081 No. 3 Rd. Richmond, BC, V6Y 2B2, CA  
www.lepro.ca +1 833-433-1453 cs@lepro.ca  
Made in China Fabriqué en Chine  
CAN ICES-005 (B) / NMB-005 (B)



## App Connection

**1**

**2**

Download on the App Store | Get it on Google Play

Android 7.0+ | iOS 13.0+ | WIFI 2.4 Ghz

Turn on the phone's Bluetooth and connect to the WiFi network.  
Activez le Bluetooth du téléphone et connectez-vous au réseau WiFi.

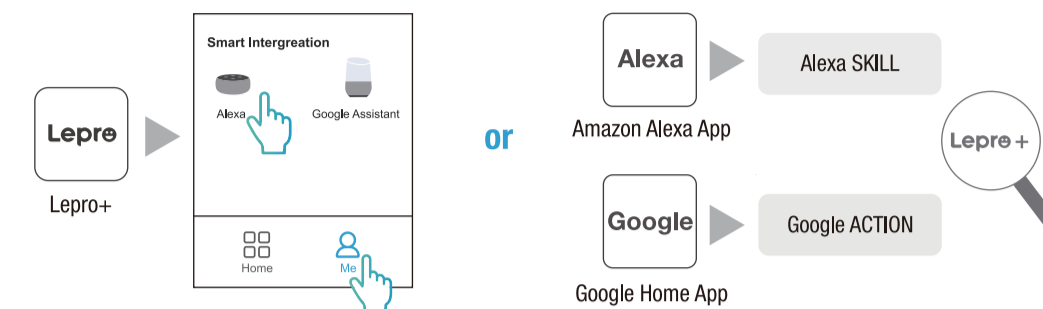
**3**

Switch the light on  
Allumez la lumière

**4**

Follow the on-screen steps to finish set up.  
Suivez les étapes à l'écran pour terminer la configuration.

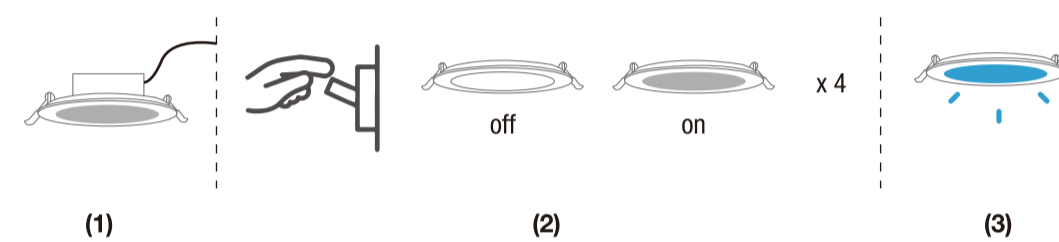
## Voice Control



If the light does not work, please go to Amazon Alexa or Google Home APP and click DISCOVER DEVICES.

Si la lumière ne fonctionne pas, veuillez vous rendre sur Amazon Alexa ou Google Home APP et cliquez sur DÉCOUVRIR APPAREILS.

## How to reset the light.



Switch the light off and on four times (with a 2-second interval between each).

Éteindre et allumer la lumière quatre fois (avec un intervalle de 2 secondes entre chaque).

## FCC Warning

This device complies with part 15 of the FCC Rules. Operation is subject to the following two conditions: (1) This device may not cause harmful interference, and (2) this device must accept any interference received, including interference that may cause undesired operation. Any changes or modifications not expressly approved by the party responsible for compliance could void the user's authority to operate the equipment. This equipment has been tested and found to comply with the limits for a Class B digital device, pursuant to part 15 of the FCC Rules. These limits are designed to provide reasonable protection against harmful interference in a residential installation. This equipment generates, uses and can radiate radio frequency energy and, if not installed and used in accordance with the instructions, may cause harmful interference to radio communications. However, there is no guarantee that interference will not occur in a particular installation. If this equipment does cause harmful interference to radio or television reception, which can be determined by turning the equipment off and on, the user is encouraged to try to correct the interference by one or more of the following measures:

- Reorient or relocate the receiving antenna.
- Increase the separation between the equipment and receiver.
- Connect the equipment into an outlet on a circuit different from that to which the receiver is connected.
- Consult the dealer or an experienced radio/TV technician for help.

## FCC Radiation Exposure Statement:

This equipment complies with FCC radiation exposure limits set forth for an uncontrolled environment. This transmitter must not be co-located or operating in conjunction with any other antenna or transmitter. This equipment should be installed and operated with minimum distance 20cm between the radiator & your body.

## ISED Warning

This device complies with Innovation, Science and Economic Development Canada licence-exempt RSS standard (s). Operation is subject to the following two conditions: (1) this device may not cause interference, and (2) this device must accept any interference, including interference that may cause undesired operation of the device. Any changes or modifications not expressly approved by the party responsible for compliance could void the user's authority to operate the equipment.

Cet appareil est conforme à la (aux) norme(s) RSS exemptée(s) de licence du ministère de l'Innovation, des Sciences et du Développement économique du Canada. Son fonctionnement est soumis aux deux conditions suivantes : (1) cet appareil ne doit pas causer d'interférences, et (2) cet appareil doit accepter toute interférence, y compris les interférences susceptibles d'entraîner un fonctionnement indésirable de l'appareil. Tous les changements ou modifications non expressément approuvées par le responsable de la conformité pourraient annuler l'autorité de l'utilisateur à faire fonctionner l'équipement.

## ISED Radiation Exposure Statement:

This equipment complies with ISED RF radiation exposure limits set forth for an uncontrolled environment. This transmitter must not be co-located or operating in conjunction with any other antenna or transmitter. This equipment should be installed and operated with minimum distance 20cm between the radiator & your body.

## Déclaration d'exposition aux radiations de l'ISED:

Cet équipement est conforme aux limites d'exposition aux rayonnements RF fixées par l'ISED pour un environnement non contrôlé. Cet émetteur ne doit pas être situé ou fonctionner en conjonction avec une autre antenne ou un autre émetteur. La distance entre le radiateur et votre corps doit être d'au moins 20 cm lors de l'installation et du fonctionnement de cet appareil.

Operation frequency range / Plage de fréquence de fonctionnement:	2412MHz-2462MHz(WIFI) 2402MHz-2480MHz(Bluetooth)
Modulation type / Type de modulation:	DSSS/DSSS/OFDM/OFDM/OFDM/OFDM OFDM/OFDM/OFDM/OFDM/OFDM/OFDM GFSK
Maximum transmit power / Puissance d'émission maximale:	18 dBm
Antenna Type / Tipo de antena:	PCB Antenna



## EN

## INSTALLATION INSTRUCTIONS

READ AND UNDERSTAND THESE INSTRUCTIONS BEFORE INSTALLING LUMINAIRE/FIXTURE.

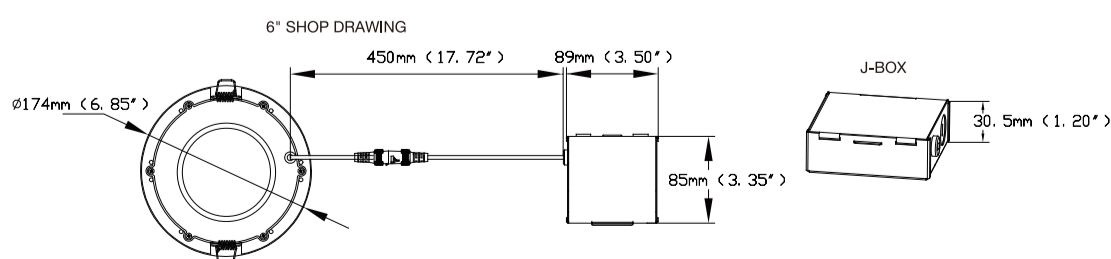
This luminaire is intended for installation in accordance with the National Electrical Code and local regulations. To ensure full compliance with local codes and regulations, consult with a qualified electrician before installation. To prevent electrical shock, turn off electricity at fuse box before proceeding. Allow fixture to cool before handling.

## WARNING

- RISK OF FIRE OR ELECTRIC SHOCK CONSULT A QUALIFIED ELECTRICIAN TO ENSURE CORRECT BRANCH CIRCUIT CONDUCTOR.
- RISK OF FIRE, Use MIN 90°C SUPPLY CONDUCTORS
- DO NOT alter or make any extra holes in the wiring enclosure or electrical components during installation.
- To prevent wiring damage or abrasion, do not expose wiring to edges of sheet metal or other sharp objects.
- SUITABLE FOR OPERATION IN AMBIENT LIGHT NOT EXCEEDING 40°C.
- COVERED CEILING MOUNT ONLY.
- FOR USE IN NON-FIRE-RATED INSTALLATIONS ONLY.
- ACCESS ABOVE CEILING REQUIRED.
- TYPE IC, INHERENTLY PROTECTED.

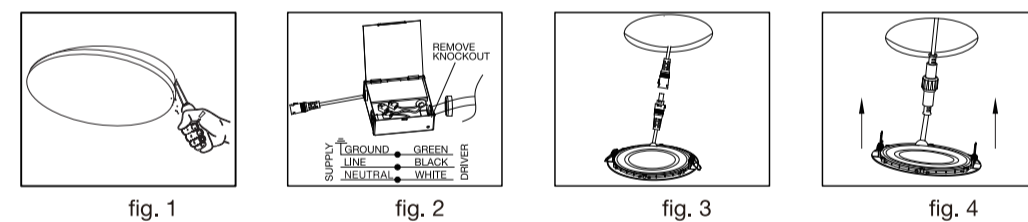
## CAUTION

- THIS PRODUCT MUST BE INSTALLED IN ACCORDANCE WITH THE APPLICABLE INSTALLATION CODE BY A PERSON FAMILIAR WITH THE CONSTRUCTION AND OPERATION OF THE PRODUCT AND THE HAZARDS INVOLVED.
- Edges may be sharp. Please wear gloves while handling.
- Product is designed for dimming with many 120V TRIAC phase cut control dimmers.
- Product can be installed directly into a ceiling without requiring separate J-box or recessed housing.
- Connect fixture to a 120V 60Hz power source. Any other connection type voids the warranty.



## MOUNTING INSTRUCTION

Installation (for new construction & remodeling)



## PRE-MOUNTING FOR NEW CONSTRUCTION

1. Install drywall directly over rough-in plate. NOTE: Locate the center of the aperture hole.
2. Cut an opening in the ceiling (use a hand saw, hole saw, etc.) using the provided template (fig. 1). CAUTION: Do not cut hole larger than the plate opening.

## MOUNTING

1. Make sure the POWER IS TURNED OFF (at the source) to the location in which you are mounting the luminaire.
2. Open the cover of the provided J-BOX and use three "Quick connect" push-in terminals to make connections with power supply. Place splices in J-BOX before closing cover (fig. 2).
3. Connect the J-BOX to light module (fig. 3).
4. Place the J-BOX through the cut-out hole and mount according to local electrical code.
5. Rotate and hold both spring clips upward to allow passage through the hole in the ceiling. Continue to press the light module through the hole until it is securely fixed and flush with the ceiling (fig. 4).

## REMOVAL

1. Turn off power to the luminaire.
2. Simply pull down firmly on the light module until the spring clips release from the ceiling. Reach through the ceiling to hold the clips up and away from the ceiling as you continue to pull the light module from the ceiling opening. CAUTION: DO NOT PLACE HANDS UNDER SPRING CLIPS DURING REMOVAL OF THE LIGHT MODULE.
3. Disconnect wiring.

## FR

## INSTRUCTIONS D'INSTALLATION

LISEZ ATTENTIVEMENT CES INSTRUCTIONS AVANT D'INSTALLER LE LUMINAIRE/LA FIXATION.

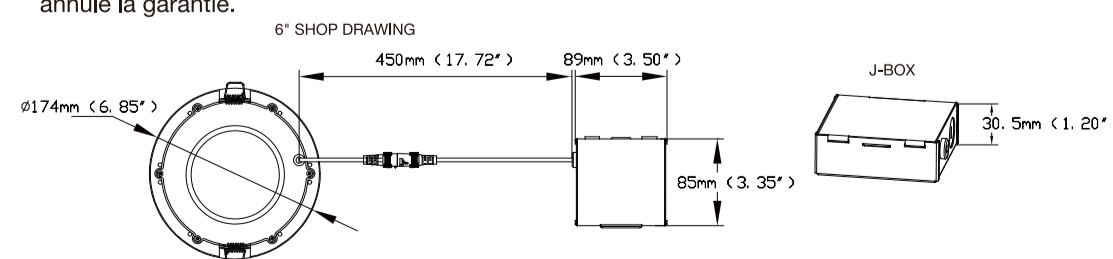
L'installation de ce luminaire doit être conforme au Code national de l'électricité et aux réglementations locales. Pour garantir une conformité totale avec les codes et réglementations locaux, consultez un électricien qualifié avant l'installation. Pour éviter tout risque de choc électrique, coupez l'électricité au niveau de la boîte à fusibles avant de commencer. Laissez le luminaire refroidir avant de le manipuler.

## AVERTISSEMENT

- RISQUE D'INCENDIE OU DE CHOC ÉLECTRIQUE CONSULTEZ UN ÉLECTRICIEN QUALIFIÉ POUR VÉRIFIER QUE LE CONDUCTEUR DU CIRCUIT DE DÉRIVATION EST CORRECT.
- RISQUE D'INCENDIE, utilisez des CONDUCTEURS D'ALIMENTATION MINIMUM 90°C
- NE PAS modifier ni percer de trous supplémentaires dans le boîtier de câblage ou les composants électriques pendant l'installation.
- Pour éviter d'endommager ou d'abîmer le câblage, n'exposez pas le câblage aux bords de la tôle ou à d'autres objets pointus.
- CONÇU POUR FONCTIONNER NORMALEMENT DANS UNE LUMIÈRE AMBIANTE NE DÉPASSANT PAS 40°C.
- SUPPORT DE PLAFOND COUVERT UNIQUEMENT.
- POUR UNE UTILISATION DANS DES INSTALLATIONS NON COUPE-FEU UNIQUEMENT.
- ACCÈS AU-DESSUS DU PLAFOND NÉCESSAIRE.
- TYPE IC, PROTÉGÉ DE FAÇON PERMANENTE.

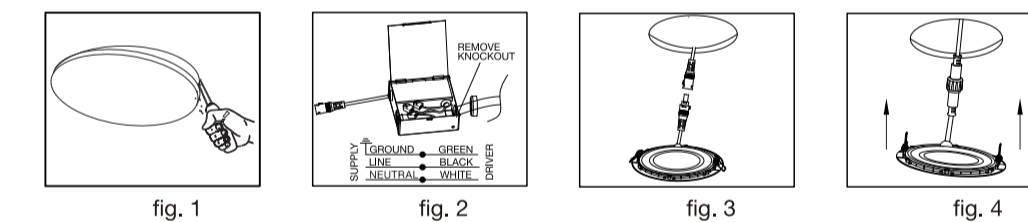
## ATTENTION

- CE PRODUIT DOIT ÊTRE INSTALLÉ SELON LE CODE D'INSTALLATION PERTINENT, PAR UNE PERSONNE QUI CONNAÎT BIEN LE PRODUIT ET SON FONCTIONNEMENT AINSI QUE LES RISQUES INHÉRENTS.
- Les bords peuvent être tranchants. Veuillez porter des gants pour les manipuler.
- Le produit est conçu pour la gradation avec de nombreux gradateurs de contrôle à coupure de phase TRIAC 120 V.
- Le produit peut être installé directement dans un plafond sans nécessiter de boîtier en J séparé ou de boîtier encastré.
- Branchez le luminaire à une source d'alimentation de 120 V 60 Hz. Tout autre type de branchement annule la garantie.



## INSTRUCTION DE MONTAGE

Installation (pour les nouvelles constructions et les rénovations)



## Prémontage pour les nouvelles constructions

1. Installez des cloisons sèches directement sur la plaque de disposition du câblage. REMARQUE : repérez le centre du trou d'ouverture.
2. Pratiquez une ouverture dans le plafond (utilisez une scie à main, une scie cloche, etc.) à l'aide du gabarit fourni (fig. 1). ATTENTION : Ne pratiquez pas un trou plus grand que l'ouverture de la plaque.

## Montage

1. Assurez-vous que l'alimentation est coupée (à la source) à l'endroit où vous installez le luminaire.
2. Ouvrez le couvercle du boîtier en J fourni et utilisez des Trois terminaux push-in "Quick connect" effectuer les branchements avec l'alimentation électrique. Placez les épissures dans le boîtier en J avant de fermer le couvercle (fig. 2).
3. Connectez le boîtier en J au module d'éclairage (fig. 3).
4. Placez le boîtier en J à travers le trou découpé et montez selon le code électrique local.
5. Faites pivoter et maintenez les deux clips à ressort vers le haut pour permettre le passage à travers le trou du plafond. Continuez à pousser le module d'éclairage à travers le trou jusqu'à ce qu'il soit solidement fixé et affleure le plafond (fig. 4).

## Retrait

1. Coupez l'alimentation du luminaire.
2. Il suffit de tirer fermement sur le module d'éclairage jusqu'à ce que les clips à ressort se détachent du plafond. Passez à travers le plafond pour maintenir les clips vers le haut et les éloigner du plafond tout en continuant à tirer le module d'éclairage de l'ouverture du plafond. ATTENTION : NE PLACEZ PAS LES MAINS SOUS LES CLIPS À RESSORT PENDANT QUE VOUS RETIREZ LE MODULE D'ÉCLAIRAGE.
3. Débranchez le câblage.