

User Manual



FCC Warning

This device complies with Part 15 of the FCC Rules. Operation is subject to the following two conditions:
(1) This device may not cause harmful interference, and (2) this device must accept any interference received, including interference that may cause undesired operation.

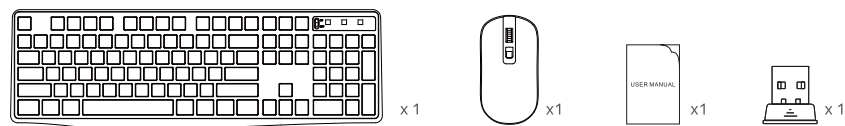
NOTE 1: This equipment has been tested and found to comply with the limits for a Class B digital device, pursuant to part 15 of the FCC Rules. These limits are designed to provide reasonable protection against harmful interference in a residential installation. This equipment generates, uses and can radiate radio frequency energy and, if not installed and used in accordance with the instructions, may cause harmful interference to radio communications. However, there is no guarantee that interference will not occur in a particular installation. If this equipment does cause harmful interference to radio or television reception, which can be determined by turning the equipment off and on, the user is encouraged to try to correct the interference by one or more of the following measures:
- Reorient or relocate the receiving antenna.
- Increase the separation between the equipment and receiver.
- Connect the equipment into an outlet on a circuit different from that to which the receiver is connected.
- Consult the dealer or an experienced radio/TV technician for help.

NOTE 2: Any changes or modifications to this unit not expressly approved by the party responsible for compliance should void the user's authority to operate the equipment.

The device has been evaluated to meet general RF exposure requirement.

| EN | DE | FR | ES | IT | JP |

Packing List



EN

Keyboard x1
Mouse x1
USB receiver x1 (in the mouse battery compartment)
User manual x1

DE

Tastatur x1
Maus x1
USB-Empfänger x1 (im Batteriefach der Maus)
Benutzerhandbuch x1

FR

Clavier x1
R cepteur USB x1 (dans le compartiment de la batterie de la souris
Manuel utilisateur x1

ES

Teclado x1
Rat n x1
Receptor USB x1 (en el compartimiento de la bater a del rat n)
Manual de usuario x1

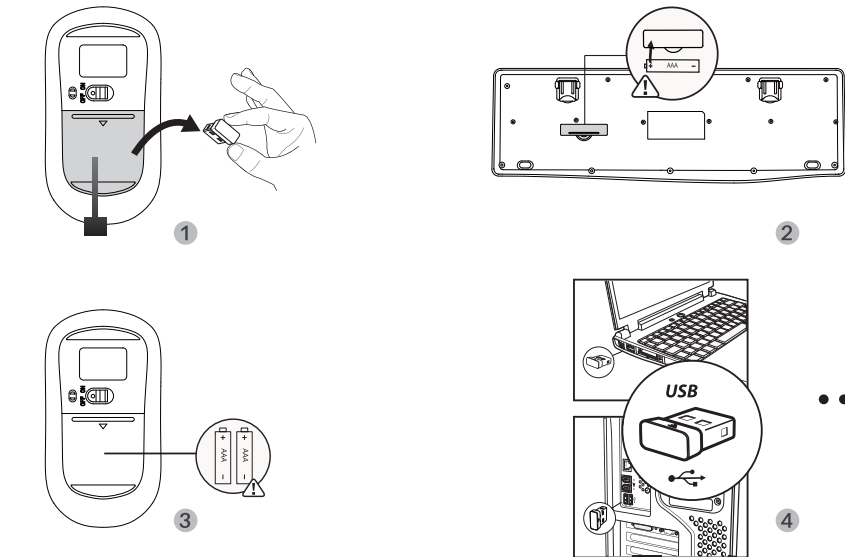
IT

Tastiera x1
Mouse x1
Ricevitore USB x1 (nel vano batteria del mouse)
Manuale dell'utente x1

JP

 ｰボード x1
マウス x1
USB レシーバー x1 (マウスのバッテリーコンパートメント内にある)
取扱説明書 x1

Operation Guides



EN

Operation Guides

1. Fetch the wireless keyboard and mouse. Take out the USB receiver from the mouse battery compartment.
2. Insert one 1.5V AAA battery into the keyboard according to the positive and negative sign. And turn on the power switch.
3. Insert two 1.5V AAA batteries into the mouse according to the positive and negative sign. And turn on the power switch.
4. Plug the receiver into the USB port of your computer.
5. When the computer installs driver automatically, they start to serve.

Functions of Combination Keys

FN+F1= audio on
FN+F2= volume down
FN+F3= volume up
FN+F4= mute
FN+F5= previous track
FN+F6= next track
FN+F7= play / pause
FN+F8= stop
FN+F9= homepage
FN+F10= email
FN+F11= my computer
FN+F12= favorites

Features

1. The mouse and keyboard share a common receiver. And the receiver is in the battery compartment at the bottom of the mouse.
2. Adjustable mouse DPI levels: 800-1200-1600 (default setting is 1200).
3. It has automatic Sleep mode and Wake up mode. When the mouse hasn't been used for 10 min, it will enter sleep mode. Press any button to wake up the mouse. If it will be unused for a long time, turn off the power switch to save power.
4. Compatibilities: Windows XP / VISTA / 7 / 8 / 10, Mac (Functions of combination keys are not available).

Considerations

1. Use 1.5V AAA battery only. To prevent from damage to internal elements, avoid using excessive-voltage batteries. If the product will be unused for a long time, take out the battery to prevent from corrosion.
2. The product adopts the 2.4GHz wireless transmission with a 10-meter transmission distance. The distance may be shortened for big obstructions and low battery.
3. For the first use, the product may fail to work (connection error etc.) for it has been unused for a long time. Try pairing again.

Solution to Connection Failures

Keyboard

1. Take out the battery from the keyboard and receiver from the computer.
2. Reinstall battery into the keyboard. And plug the receiver into the USB port of the computer.
3. Turn on the power switch of the keyboard, which should be within 20cm away from the receiver. Press and hold "ESC" and "K" keys together to pair again.

Mouse

1. Take out the battery from the mouse and the receiver from the computer.
2. Reinstall battery into the mouse. And plug the receiver into the USB port of the computer.
3. Turn on the power switch of the mouse, which should be within 20cm away from the receiver. Press and hold the Right button and Scroll button together to pair again.

Note:

If the above solution doesn't help, repeat the above procedures to pair again. If it still can't work, contact our service team to work for you.

DE

Bedienungsanleitungen

1. Holen Sie die drahtlose Tastatur und Maus. Nehmen Sie den USB-Empf nger aus dem Batteriefach der Maus.
2. Legen Sie eine 1,5V-AAA-Batterie entsprechend dem positiven und dem negativen Vorzeichen in die Tastatur ein. Und schalten Sie den Netzschalter ein.
3. Legen Sie zwei 1,5V-AAA-Batterien gem  dem positiven und dem negativen Vorzeichen in die Maus ein. Und schalten Sie den Netzschalter ein.
4. Stecken Sie den Empf nger in den USB-Anschluss Ihres Computers.
5. Wenn der Computer die Treiber automatisch installiert, wird der Dienst gestartet.

Funktionen der Kombinationstasten

FN + F1 = Audio einschalten
FN + F2 = Leiser
FN + F3 = Lauter
FN + F4 = Stummuschaltung
FN + F5 = vorheriges Lied
FN + F6 = n chstes Lied
FN + F7 = Wiedergabe / Pause
FN + F8 = Stopp
FN + F9 = Startseite
FN + F10 = Email
FN + F11 = mein Computer
FN + F12 = Favoriten

Eigenschaften

1. Maus und Tastatur teilen sich einen gemeinsamen Empf nger. Der Empf nger befindet sich im Batteriefach an der Unterseite der Maus.
2. Einstellbare Maus-DPI-Stufen: 800-1200-1600 (Standardeinstellung ist 1200).
3. Es hat einen automatischen Schlafmodus und einen Weckmodus. Wenn die Maus 10 Minuten lang nicht verwendet wurde, wechselt sie in den Ruhemodus. Dr cken Sie eine beliebige Taste, um die Maus zu aktivieren. Wenn es l ngere Zeit nicht verwendet wird, schalten Sie den Netzschalter aus, um Strom zu sparen.
4. Kompatibilit t: Windows XP / VISTA / 7/8/10, Mac (Funktionen der Kombinationstasten sind nicht verf gbar).

Hinweis

1. Verwenden Sie nur 1,5V AAA-Batterien. Um Sch den an den internen Elementen zu vermeiden, vermeiden Sie die Verwendung von Batterien mit  berm ssiger Spannung. Wenn das Produkt l ngere Zeit nicht verwendet wird, nehmen Sie die Batterie heraus, um Korrosion zu vermeiden.
2. Das Produkt verwendet die 2,4-GHz-Funk bertragung mit einer Reichweite von 10 Metern. Bei gro en Hindernissen und niedriger Batterieladung kann der Abstand verk rzt werden.
3. Bei der ersten Verwendung funktioniert das Produkt m glichweise nicht (Verbindungsfehler usw.), da es l ngere Zeit nicht verwendet wurde. Versuchen Sie erneut, zu koppeln.

L sung f r Verbindungsfehler

Tastatur

1. Nehmen Sie den Akku von der Tastatur und vom Empf nger aus dem Computer heraus.
2. Setzen Sie den Akku wieder in die Tastatur ein. Stecken Sie den Empf nger in den USB-Anschluss des Computers.
3. Schalten Sie den Hauptschalter der Tastatur ein, der sich in einem Abstand von 20cm vom Empf nger befindet. Halten Sie die Tasten "ESC" und "K" gleichzeitig gedr ckt, um erneut zu koppeln.

Maus

1. Nehmen Sie den Akku aus der Maus und den Empf nger aus dem Computer heraus.
2. Setzen Sie den Akku wieder in die Maus ein. Stecken Sie den Empf nger in den USB-Anschluss des Computers.
3. Schalten Sie den Netzschalter der Maus ein, der sich in einem Abstand von 20cm vom Empf nger befindet. Halten Sie die Rechts-Taste und die Scroll-Taste gleichzeitig gedr ckt, um erneut zu koppeln.

Warme Tipps:

Wenn die oben genannte L sung nicht hilft, wiederholen Sie die obigen Schritte, um das Pairing erneut durchzuf hren. Wenn es immer noch nicht funktioniert, wenden Sie sich an unser Serviceteam, um f r Sie zu arbeiten.

FR

Guides d'op ration

1. Retirez le clavier et la souris sans fil de la bo te et retirez le r cepteur USB du compartiment de la batterie de la souris.
2. Ins rez une pile 1,5V AAA dans le clavier en respectant les signes positif et n gatif. Et allumez l'interrupteur d'alimentation.
3. Ins rez deux piles 1,5V AAA dans la souris en respectant les signes positif et n gatif. Et allumez l'interrupteur d'alimentation.
4. Branchez le r cepteur sur le port USB de l'ordinateur.
5. Attendez que l'ordinateur installe automatiquement le pilote, vous pouvez commencer   utiliser.

Raccourcis Multim dias

FN+F1= Activer l'audio
FN+F2= Baisser le Volume
FN+F3= Augmenter le Volume
FN+F4= Muet
FN+F5= Piste Pr c dente
FN+F6= Piste Prochaine
FN+F7= Play/Pause
FN+F8= Arr tez
FN+F9= Page d'Accueil
FN+F10= Email
FN+F11= Mon Ordinateur
FN+F12= Favoris

Caract ristiques

1. La souris et le clavier partagent un r cepteur commun. Et le r cepteur est dans le compartiment   piles au bas de la souris.
2. 3 niveaux de DPI r glables: 800-1200-1600 (r glage par d faut est 1200).
3. Il a le mode veille automatique et le mode r veil. Lorsque la souris n'a pas  t  utilis e pendant 10 minutes, elle passe en mode veille. Appuyez sur n'importe quel bouton pour r veiller la souris. Si vous ne l'utilisez pas pendant longtemps,  teignez le "compartiment d'alimentation pour  conomiser de l'nergie.
4. Compatibilit : Windows XP / VISTA / 7 / 8 / 10, MAC (touches multim dias ne sont pas disponibles dans Mac System).

Consid rations

1. Utilisez 1.5V AAA batterie uniquement. Pour  viter des dommages aux  l ments internes,  vitez d'utiliser des batteries tension excessive. Si le produit sera utilis e pendant longtemps, retirez la batterie pour  viter la corrosion.
2. Le produit adopte la transmission sans fil de 2,4GHz avec une distance de transmission de 10 m tres. La distance peut  tre r duite pour les grandes obstructions et la batterie faible.
3. Lors de la premi re utilisation, le produit peut ne pas fonctionner (erreur de connexion, etc.) car il est inutilis  depuis longtemps. Veuillez r -appairer.

Solution d'exception de Connexion

Clavier

1. Retirez la batterie du clavier et le r cepteur de l'ordinateur.
2. Reinstallez la batterie dans le clavier. Et branchez le r cepteur sur le port USB de l'ordinateur.
3. Activez l'interrupteur du clavier   une distance de 20cm du r cepteur et appuyez sur la touche "ESC" + "K" du clavier pour aligner le code.

Souris

1. Retirez la batterie de la souris et le r cepteur de l'ordinateur.
2. Reinstallez la batterie dans la souris. Et branchez le r cepteur sur le port USB de l'ordinateur.
3. Ouvrez l'interrupteur de la souris   une distance de 20cm du r cepteur et appuyez sur le bouton droit de la souris et sur la molette pour effectuer l'alignement du code.

ATTENTION:

Si le produit ne r pond toujours pas selon ces m thodes, vous pouvez essayer de r p ter l'op ration ci-dessus. Si vous avez des questions, veuillez contacter notre service apr s-vente.

IT

Guide operative

1. Scaglierla tastiera e il mouse wireless. Estrarre il ricevitore USB dal vano batteria del mouse.
2. Inserire una batteria AAA da 1.5V nella tastiera in base al segno positivo e negativo. E accendere l'interruttore di alimentazione.
3. Inserire due batterie AAA da 1.5V nel mouse in base al segno positivo e negativo. E accendere l'interruttore di alimentazione.
4. Collegare il ricevitore alla porta USB del computer.
5. Quando il computer installa automaticamente il driver, iniziano a servire.

Funzioni dei Tasti di Combinazione

FN + F1 = audio attivo
FN + F2 = volume gi 
FN + F3 = volume su
FN + F4 = muto
FN + F5 = traccia precedente
FN + F6 = traccia successiva
FN + F7 = riproduzione / pausa
FN + F8 = stop
FN + F9 = homepage
FN + F10 = email
FN + F11 = il mio computer
FN + F12 = preferiti

Caratteristiche

1. Il mouse e la tastiera condividono un ricevitore comune. E il ricevitore si trova nel vano batteria nella parte inferiore del mouse.
2. Livelli DPI del mouse regolabili: 800-1200-1600 (l'impostazione predefinita   1200).
3. Ha la modalit  Sleep automatica e la modalit  Wake up. Quando il mouse non   stato utilizzato per 10 minuti, entrera in modalit  di sospensione. Premere un tasto qualsiasi per riattivare il mouse. Se non verr  utilizzato per un lungo periodo, spegnere l'interruttore di alimentazione per risparmiare energia.
4. Compatibilit : Windows XP / VISTA / 7/8/10, Mac (le funzioni delle chiavi combinate non sono disponibili).

Considerazioni

1. Usare solo batterie AAA da 1.5V. Per evitare danni agli elementi interni, evitare l'uso di batterie a tensione eccessiva. Se il prodotto non verr  utilizzato per un lungo periodo, estrarre la batteria per evitare la corrosione.
2. Il prodotto adotta la trasmissione wireless a 2,4GHz con una distanza di trasmissione di 10 metri. La distanza pu  essere ridotta per grandi ostacoli e batteria scarica.
3. Per il primo utilizzo, il prodotto potrebbe non funzionare (errore di connessione, ecc.) Perch  non   stato utilizzato per molto tempo. Prova di nuovo ad accoppiare.

Soluzione ai problemi di connessione

Tastiera

1. Estrarre la batteria dalla tastiera e dal ricevitore dal computer.
2. Reinstallare la batteria nella tastiera. E collega il ricevitore alla porta USB del computer.
3. Accendere l'interruttore di alimentazione della tastiera, che deve trovarsi a una distanza di 20cm dal ricevitore. Premi e tieni premuti i tasti "ESC" e "K" per abbinarli di nuovo.

Mouse

1. Estrarre la batteria dal mouse e il ricevitore dal computer.
2. Reinstallare la batteria nel mouse. E collega il ricevitore alla porta USB del computer.
3. Accendere l'interruttore di alimentazione del mouse, che deve trovarsi a una distanza di 20cm dal ricevitore. Premi e tieni premuti il pulsante Destra e il pulsante Scorri insieme per abbinarli di nuovo.

Note:

se la soluzione di cui sopra non   di aiuto, ripetere le procedure sopra riportate per ricominciare. Se ancora non funziona, contatta il nostro team di assistenza per lavorare per te.

ES

Gu as de Operaci n

1. Coge el teclado y el rat n inalámbricos. Saque el receptor USB del compartimiento de la bater a del rat n
2. Inserte una pila AAA de 1.5V en el teclado de acuerdo con los signos positivo y negativo. Y encienda el interruptor de encendido.
3. Inserte dos pilas AAA de 1.5V en el rat n de acuerdo con los signos positivo y negativo. Y encienda el interruptor de encendido.
4. Enchufe el receptor en el puerto USB de su computadora.
5. Cuando la computadora instala el controlador autom ticamente, comienzan a servir.

Funciones de Las Teclas de Combinaci n

FN + F1 = audio activado
FN + F2 = volumen -
FN + F3 = volumen +
FN + F4 = mute
FN + F5 = pista anterior
FN + F6 = pista siguiente
FN + F7 = reproducir / pausar
FN + F8 = detener
FN + F9 = p gina de inicio
FN + F10 = correo electr nico
FN + F11 = mi computadora
FN + F12 = favoritos

Caracter sticas

1. El rat n y el teclado comparten un receptor com n. Y el receptor est  en el compartimiento de la bater a en la parte inferior del mouse.
2. Niveles de DPI del rat n ajustables: 800-1200-1600 (la configuraci n predeterminada es 1200).
3. Tiene modo autom tico de reposo y modo de despertador. Cuando el mouse no se haya utilizado durante 10 minutos, entrar  en el modo de suspension. Presiona cualquier bot n para activar el mouse. Si no se utilizar  durante mucho tiempo, apague el interruptor de alimentaci n para ahorrar energ a.
4. Compatibilidades: Windows XP / VISTA / 7/8/10, Mac (Las funciones de combinaci n de teclas no est n disponibles).

Consideraciones

1. Utilice 1.5V pilas AAA solamente. Para evitar da os a los elementos internos, evite el uso de bater as de voltaje excesivo. Si no va a usar el producto por un periodo prolongado, saque la bater a para evitar la corrosi n.
2. El producto adopta la transmisi n inal mbica de 2.4GHz con una distancia de transmisi n de 10 metros. La distancia se puede acortar para grandes obstrucciones y bater a baja.
3. Para el primer uso, es posible que el producto no funcione (error de conexi n, etc.) ya que no se ha utilizado durante mucho tiempo. Intenta emparejar de nuevo.

Soluci n a Fallos de Conexi n

Teclado

1. Saque la bater a del teclado y el receptor de la computadora.
2. Reinstale la bater a en el teclado. Y conecte el receptor al puerto USB de la computadora.
3. Encienda el interruptor de encendido del teclado, que debe estar a 20cm del receptor. Mantenga presionadas las teclas "ESC" y "K" juntas para emparejar nuevamente.

Rat n

1. Saque la bater a del mouse y el receptor de la computadora.
2. Reinstale la bater a en el rat n. Y conecte el receptor al puerto USB de la computadora.
3. Encienda el interruptor de encendido del rat n, que debe estar a 20cm del receptor. Mantenga presionado el bot n derecho y el bot n de desplazamiento juntos para emparejar nuevamente.

Note:

Si la soluci n anterior no ayuda, repita los procedimientos anteriores para emparejar nuevamente. Si a n no puede funcionar, comuniquese con nuestro equipo de servicio para que trabaje para usted.

JP

 い方

1. パッケージボックスからキーボードとマウスを取り出します。そして、USB レシーバーをマウスの(バッテリーコンパートメント)から取り出します。
2. フラスとマウスの向きを正しくするように、1.5V 単 4 電池 1 本をキーボードに入れます。そして、電源スイッチをオンにします。
3. フラスとマウスの向きを正しくするように、1.5V 単 4 電池 2 本をマウスに入れます。そして、電源スイッチをオンにします。
4. レシーバーをコンピューターの USB ポートに差し込みます。
5. コンピューターが自動的にドライブをインストールし始めると、インストール完了後に、キーボードとマウスを使えます。

ファンクションキーの機能

FN+F1= オープンメニューにする
FN+F2= 音量を下げる
FN+F3= 音量を上げる
FN+F4= 音声を切る
FN+F5= 曲戻し
FN+F6= 曲送り
FN+F7= 再生 / 一時停止
FN+F8= 停止する
FN+F9= ホームページ
FN+F10=E メール
FN+F11= マイコンピュータ
FN+F12= お気に入り

製品特徴

1. マウスとキーボードは 1 つのレシーバーを共有します。レシーバーはマウス底面のバッテリーコンパートメントにあります。
2. マウスの DPI を調整可能: 800-1200-1600 (デフォルト設定は 1200)
3. 当製品が自動スリープモードとウェイクモードがあります。マウスを 10 分間以上に使用しない場合、スリープモードに入ります。任意のボタンを押して、マウスを起動できます。長時間使用しない場合、電力を節約するために電源スイッチをオンにしてください。
4. 対応システム: Windows XP / VISTA / 7 / 8 / 10, Mac (ファンクションキー機能を利用できない可能性があります)

注意事項

1. 必ず 1.5V 単 4 電池を使用してください。高電圧の電池を使用する場合、内部部品を損傷する恐れがあります。製品を長時間に使用しない場合、腐食を防ぐために、電池を取り出してから製品を収納してください。
2. 本製品は 2.4GHz ワイヤレス伝送技術を採用して、動作距離は 10m に達します。でも、大きな障害物がある時や電池残量が少ない時に、動作距離が短縮する可能性があります。
3. 初めて使用する場合、製品は動作しない可能性があります (接続できない等)。この場合、もう一度ペアリングしてみてください。

接続異常の解決方法

キーボード

1. キーボードから電池を取り出して、レシーバーも取り外します。
2. 電池をキーボードの(バッテリーコンパートメント)に入れます。そして、レシーバーをコンピューターの USB ポートに差し込みます。
3. キーボードをレシーバーから 20cm 以内のところに置き、電源スイッチをオンにして、[ESC] と [K] キーを同時に長押ししてペアリングします。

マウス

1. マウスから(バッテリー)を取り出して、レシーバーも取り外します。
2. 電池をマウスの(バッテリーコンパートメント)に入れます。そして、レシーバーをコンピューターの USB ポートに差し込みます。
3. マウスをレシーバーから 20cm 以内のところに置き、電源スイッチをオンにして、スクロールボタンと右ボタンを同時に長押ししてペアリングします。

注:

このようにして問題を解決していない場合、上記の手順を繰り返してペアリングを試してください。それでも問題が解決できない時は、弊社にご連絡ください。弊社のサービスチームは全力を尽くして問題を解決いたします。