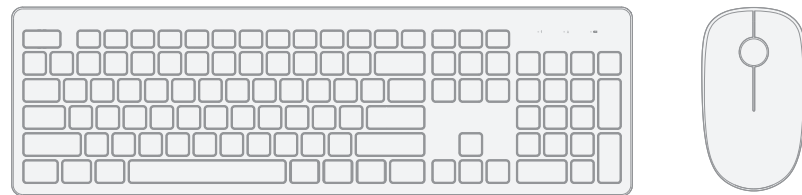


WIRELESS KEYBOARD AND MOUSE COMBO



User Manual • Bedienungsanleitung • Le mode d'emploi

Manual de usuario • Manuale d'uso • 取扱説明書

FCC STATEMENT

Operation is subject to the following three conditions:

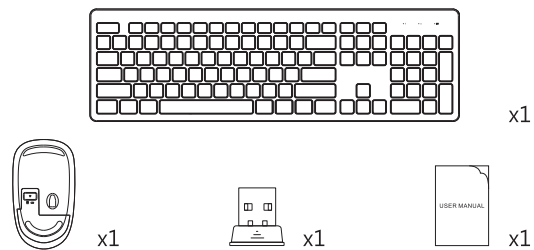
- (1) This device may not cause harmful interference, and
- (2) This device must accept any interference received, including interference that may cause undesired operation.
- (3) This device has been evaluated to meet general RF exposure requirement. The device can be used in portable exposure condition without restriction.

Note:This equipment has been tested and found to comply with the limits for a Class B digital device, pursuant to part 15 of the FCC Rules. These limits are designed to provide reasonable protection against harmful interference in a residential installation. This equipment generates, uses and can radiate radio frequency energy and, if not installed and used in accordance with the instructions, may cause harmful interference to radio communications. However, there is no guarantee that interference will not occur in a particular installation. If this equipment does cause harmful interference to radio or television reception, which can be determined by turning the equipment off and on, the user is encouraged to try to correct the interference by one or more of the following measures:

- Reorient or relocate the receiving antenna.
- Increase the separation between the equipment and receiver.
- Connect the equipment into an outlet on a circuit different from that to which the receiver is connected.
- Consult the dealer or an experienced radio/TV technician for help.

English -----	03
Deutsch-----	05
Français-----	07
Español -----	09
Italiano-----	11
Japanese-----	13

Package Contents



EN Keyboard ×1
Mouse ×1
USB receiver ×1
(inside the mouse battery compartment)
Manual ×1

DE Tastatur ×1
Maus ×1
USB-Empfänger ×1
(im Batteriefach der Maus)
Gebrauchsanleitung ×1

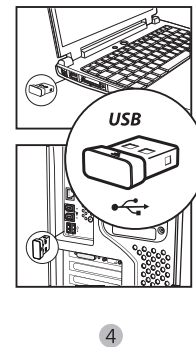
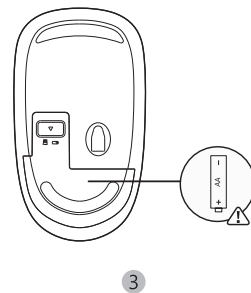
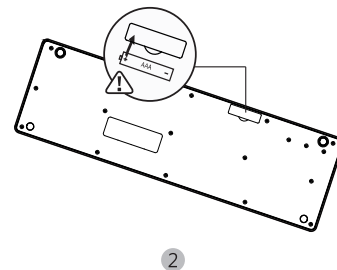
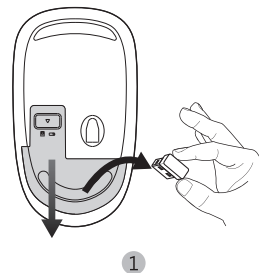
FR Clavier ×1
Souris ×1
Récepteur USB ×1
(à l'intérieur du compartiment à piles de la souris)
Manuel ×1

ES Teclado × 1
Ratón × 1
Receptor USB × 1
(dentro del compartimento de la batería del ratón)
Manual × 1

IT Tastiera × 1
Mouse × 1
Ricevitore USB × 1
(l'interno del vano di batteria del mouse)
Manuale × 1

JP キーボード × 1
マウス × 1
USB レシーバ × 1
(バッテリースロットに内蔵されます)
取扱説明書 × 1

Operation



Operation

1. Fetch the wireless keyboard and mouse from the package and fetch the receiver from the mouse battery compartment.
2. Insert 1 AAA battery into the keyboard and 1 AA battery into the mouse in the right direction.
3. Plug the receiver into the USB port of your computer.
4. They start to serve when the computer installs driver automatically.

Specification

Keyboard

Working voltage: $\leq 1.5\text{ V}$

Working current: $\leq 3.0\text{mA}$

Net weight: $499 \pm 10\text{g}$ (the battery and receiver are not included)

Size: $448 * 136 * 24 \pm 1\text{mm}$

Mouse

Working voltage: $\leq 1.5\text{V}$

Working current: $\leq 11\text{mA}$

Net weight: $60 \pm 3\text{g}$ (include the receiver but not the battery)

Size: $113 * 64 * 31 \pm 1\text{mm}$

Function

1. Both the mouse and keyboard share the same receiver to connect to the computer.
2. Mouse CPI: 1200
3. Compatibility: Windows XP/ 7/ 8/ 10/ VISTA; Mac (The multifunction buttons of the keyboard are not available in Mac)

Troubleshooting for Connection Failures

Mouse: Insert the battery and plug the receiver into your computer. The distance between the mouse and the receiver should be within 50 cm. Press the left button, scroll button and the right button of the mouse simultaneously for over 3 s to enter the pairing mode for the mouse. If the cursor moves when you move the mouse within 20 s, the pairing is complete.

Keyboard: Insert the battery and plug the receiver into the computer. The distance between the keyboard and the receiver should be within 50 cm. Press the "ESC" and "+/= " simultaneously for over 3 s to enter the pairing mode for the keyboard with the indicator light on. If the indicator light goes off within 20 s, the pairing is complete.

Functions of multifunction buttons

Fn+F1	Fn+F2	Fn+F3	Fn+F4	Fn+F5	Fn+F6
Open the audio	Volume down	Volume up	Mute	Previous track	Next Track
Fn+F7	Fn+F8	Fn+F9	Fn+F10	Fn+F11	Fn+F12
Play/pause	Stop	Homepage	Email	My computer	Favorites

Consideration

1. Only AAA alkaline battery can be used on the keyboard and only AA battery can be used on the mouse. If the product will be lain idle for a long time, take out the batteries to prevent from corrosion.
2. The working range is 10 meters for the 2.4 GHz transmission. However, the effective distance shortens when something obstructs it.

Bedienung

1. Holen Sie die kabellose Tastatur und Maus aus dem Paket und holen Sie den Empfänger aus dem Batteriefach der Maus.
2. Setzen Sie 1 AAA-Batterie in die Tastatur und 1 AA-Batterie in die richtige Richtung ein.
3. Stecken Sie den USB Receiver in die USB Schnittstelle.
4. Sie können das Produkt verwenden, wenn der Computer den Treiber automatisch installiert.

Spezifikation

Tastatur

Betriebsspannung: $\leq 1.5\text{ V}$

Arbeitsstrom: $\leq 3.0\text{mA}$

Nettogewicht: $499 \pm 10\text{g}$ (die Batterie und der Receiver sind nicht enthalten)

Größe: $448 \times 136 \times 24 \pm 1\text{mm}$

Maus

Betriebsspannung: $\leq 1.5\text{V}$

Arbeitsstrom: $\leq 11\text{mA}$

Reingewicht: $60 \pm 3\text{g}$ (umfasst den Receiver aber nicht die Batterie)

Größe: $113 \times 64 \times 31 \pm 1\text{mm}$

Funktion

1. Maus und Tastatur teilen sich den gleichen Empfänger für die Verbindung mit dem Computer.
2. DPI der Maus: 1200
3. Kompatibilität: Windows XP / 7/8/10; VISTA, Mac (Die Multifunktionstasten sind in Mac nicht verfügbar).

Problembehandlung bei Verbindungsfehlern

Maus: Legen Sie den Akku ein und schließen Sie den Empfänger an Ihren Computer an. Der Abstand zwischen der Maus und dem Empfänger sollte innerhalb von 50 cm liegen. Drücken Sie die linke Taste, die Scroll-Taste und die rechte Maustaste gleichzeitig für mehr als 3 Sekunden, um in den Pairing-Modus für die Maus zu gelangen. Wenn sich der Cursor bewegt, wenn Sie die Maus innerhalb von 20 Sekunden bewegen, ist die Kopplung abgeschlossen.

Tastatur: Legen Sie den Akku ein und schließen Sie den Empfänger an den Computer an. Der Abstand zwischen der Tastatur und dem Empfänger sollte 50 cm betragen. Drücken Sie die Tasten «ESC» und «+ / =» gleichzeitig für mehr als 3 Sekunden, um mit der Kontrollleuchte auf den Tastaturmodus für die Tastatur zuzugreifen. Wenn die Anzeigeleuchte innerhalb von 20 s erlischt, ist die Kopplung abgeschlossen.

Funktionen der Multifunktionstasten

Fn+F1	Fn+F2	Fn+F3	Fn+F4	Fn+F5	Fn+F6
Audio auf	Die Lautstärke Verringern	Die Lautstärke Erhöhen	Mute	Voriger Track	Nächster Track
Fn+F7	Fn+F8	Fn+F9	Fn+F10	Fn+F11	Fn+F12
Play/pause	Stoppen	Startseite	Email	Mein Computer	Favoriten

Hinweis

1. Die Tastatur kann nur eine AAA-Alkalibatterie verwenden, während die Maus nur eine AA-Alkalibatterie verwenden kann. Um Korrosivität zu vermeiden, holen Sie die Batterien, wenn sie längere Zeit nicht benutzt werden.
2. Der Arbeitsbereich beträgt 10 Meter für die 2,4 GHz-Übertragung. Die effektive Entfernung verkürzt sich jedoch, wenn etwas behindert wird.

Opération

1. Recueillir le clavier et la souris sans fil de l' emballage et aller chercher le récepteur dans le compartiment à piles de la souris.
2. Insérez 1 pile AAA dans le clavier et 1 pile AA dans la souris dans le bon sens.
3. Branchez le récepteur dans le port USB de votre ordinateur.
4. Ils commencent à servir lorsque l' ordinateur installe le pilote automatiquement.

Spécifications

Clavier

Tension de fonctionnement: ≤ 1.5 V

Courant de travail: ≤ 3.0 mA

Poids net: 499 \pm 10g (la batterie et le récepteur ne sont pas inclus)

Taille: 448*136*24 \pm 1mm

Souris

Tension de fonctionnement: ≤ 1.5 V

Courant de travail: ≤ 11 mA

Poids net: 60 \pm 3g (inclure le récepteur mais pas la batterie)

Taille: 113*64*31 \pm 1mm

Fonction

1. La souris et le clavier partagent le même récepteur pour se connecter à l'ordinateur.
2. CPI de souris: 1200
3. Compatibilité: Windows XP / 7/8/10 / VISTA; Mac (Les touches multifonctions du clavier ne sont pas disponibles sur Mac)

Dépannage pour les échecs de connexion

Clavier: Insérez la batterie et branchez le récepteur dans votre ordinateur. La distance entre la souris et le récepteur doit être inférieure à 50 cm. Appuyez sur le bouton gauche, le bouton de défilement et le bouton droit de la souris simultanément pendant plus de 3 s pour entrer dans le mode d'épluchage pour la souris. Si le curseur se déplace lorsque vous déplacez la souris dans les 20 secondes, l'appariement est terminé.

Souris: Insérez la batterie et branchez le récepteur dans l'ordinateur. La distance entre le clavier et le récepteur doit être inférieure à 50 cm. Appuyez simultanément sur les touches «ESC» et «+ / =» pendant plus de 3 s pour passer en mode de couplage pour le clavier avec le voyant allumé. Si le témoin s'éteint dans les 20 s, l'appariement est terminé.

Fonctions des boutons multifonctions

Fn+F1	Fn+F2	Fn+F3	Fn+F4	Fn+F5	Fn+F6
Audio Activé	Diminuer Le Volume	Augmenter Le Volume	Muet	Dernière Piste	Piste Suivante
Fn+F7	Fn+F8	Fn+F9	Fn+F10	Fn+F11	Fn+F12
Travail/ Pause	Arrêt	Page D'accueil	Email	Mon Ordinateur	Favoris

Considération

1. Le clavier ne peut utiliser qu'une pile alcaline AAA alors que la souris ne peut utiliser qu'une pile alcaline sèche AA. Pour éviter la corrosivité, sortez les piles quand elles sont inutilisées pendant une longue période.
2. La plage de travail est de 10 mètres pour la transmission 2.4GHZ. Cependant, la distance effective diminue lorsque quelque chose l'obstrue.

Operación

1. Extraiga el teclado inalámbrico y el ratón del paquete y busque el receptor desde el compartimiento de la batería del ratón.
2. Inserte 1 batería AAA en el teclado y 1 batería AA en el ratón en la dirección correcta.
3. Enchufe el receptor en el puerto USB de su computadora.
4. Espera que la computadora instale el controlador automáticamente y puede comenzar a usar el producto

Especificación

Teclado	Ratón
Voltaje de funcionamiento: ≤ 1.5 V	Voltaje de funcionamiento: ≤ 1.5 V
Corriente de trabajo: ≤ 3.0 mA	Corriente de trabajo: ≤ 11 mA
Peso neto: 499 ± 10 g (la batería y el receptor no están incluidos)	Peso neto: 60 ± 3 g (incluye el receptor pero no la batería)
Tamaño: $448 * 136 * 24 \pm 1$ mm	Tamaño: $113 * 64 * 31 \pm 1$ mm

Función

1. El ratón y el teclado comparten el mismo receptor para conectarse a la computadora.
2. El IPC del ratón: 1200
3. Compatibilidad: Windows XP / 7/8/10 / VISTA; Mac (Los botones multifunción del teclado no están disponibles en Mac).

Solución de problemas para fallas de conexión

Ratón: Inserta la batería y conecta el receptor a tu computadora. La distancia entre el ratón y el receptor debe ser dentro de los 50 cm. Presione el botón izquierdo, el botón de desplazamiento y el botón derecho del mouse simultáneamente durante más de 3 segundos para ingresar al modo de peinado para el ratón. Si el cursor se mueve al mover el ratón dentro de 20 segundos, el emparejamiento se completa.

Teclado: Inserte la batería y conecte el receptor a la computadora. La distancia entre el teclado y el receptor debe ser dentro de los 50 cm. Presione «ESC» y «+ / =» simultáneamente durante más de 3 segundos para ingresar al modo de parchado para el teclado con la luz indicadora encendida. Si la luz indicadora se apaga en 20 segundos, el emparejamiento está completo.

Funciones de botones multifuncionales

Fn+F1	Fn+F2	Fn+F3	Fn+F4	Fn+F5	Fn+F6
Audio Encendido	Disminuir El Volumen	Aumentar El Volumen	Silencio	Última Pista	Siguiente Pista
Fn+F7	Fn+F8	Fn+F9	Fn+F10	Fn+F11	Fn+F12
Reproducir / Pausa	Parar	Página De Inicio	Correo Electrónico	Mi Ordenador	Favoritos

Consideraciones

1. El teclado solo puede usar pilas alcalinas AAA mientras el ratón solo puede usar pilas alcalinas AA secas. Para evitar la corrosión, extraiga las baterías cuando estén inactivas por un tiempo prolongado.
2. El rango de trabajo es 10 metros para la transmisión de 2.4GHz. Sin embargo, la distancia efectiva se acorta cuando hay obstrucción o interferencia ambiental.

Operazione

1. Estrarre la tastiera e il mouse wireless dal pacchetto ed estrarre anche il ricevitore dal vano di batteria del mouse.
2. Inserire 1 batteria AAA nella tastiera e 1 batteria AA nel mouse correttamente.
3. Collegare il ricevitore alla porta USB del computer.
4. Iniziare a servire dopo che il computer ha installato automaticamente il driver.

Specifica

Tastiera	Mouse
Tensione di lavoro: $\leq 1.5V$	Tensione di lavoro: $\leq 1.5V$
Corrente di funzionamento: $\leq 3.0mA$	Corrente di funzionamento: $\leq 11mA$
Peso netto: $499 \pm 10g$ (la batteria e il ricevitore non sono inclusi)	Peso netto: $60 \pm 3g$ (include il ricevitore ma non la batteria)
Dimensioni: $448 * 136 * 24 \pm 1mm$	Formato: $113 * 64 * 31 \pm 1mm$

Funzione

1. Sia il mouse che la tastiera usa lo stesso ricevitore per connettersi al computer.
2. Mouse DPI: 1200
3. Compatibilità: Windows XP / 7/8/10 / VISTA; Mac (I tasti multifunzione della tastiera non sono disponibili in Mac).

Risoluzione dei problemi relativi ai guasti del collegamento

Mouse: Inserire la batteria e collegare il ricevitore al computer. La distanza tra il mouse e il ricevitore deve essere entro 50 cm. Se premere il pulsante sinistro, il rotellino e il pulsante destro del mouse contemporaneamente per oltre 3 s, la modalità di accoppiamento si accede. Quando sposta il mouse, e il cursore si anche sposta entro 20 secondi, significa che l'accoppiamento è completo.

Tastiera: Inserire la batteria e collegare il ricevitore al computer. La distanza tra la tastiera e il ricevitore dovrebbe essere entro 50 cm. Se premere «ESC» e «+ / =» contemporaneamente per oltre 3 s, la modalità di accoppiamento si accede con la spia accesa. Se la spia si spegne entro 20 secondi, significa che l'accoppiamento è completo.

Funzioni di pulsanti multifunzione

Fn+F1	Fn+F2	Fn+F3	Fn+F4	Fn+F5	Fn+F6
Accendere Audio	Diminuire Il Volume	Aumentare Il Volume	Mute	Traccia Ultima	Traccia Successiva
Fn+F7	Fn+F8	Fn+F9	Fn+F10	Fn+F11	Fn+F12
Riproduzione / Pausa	Arresto	Homepage	E-Mail	Il Mio Computer	Favoriti

Consideraciones

1. Solo la batteria AAA alcalina può essere utilizzata nella tastiera e solo la batteria AA può essere utilizzata nel mouse. Se il prodotto sarà inattivo per un tempo lungo, si prega di estrarre le batterie per evitare la corrosione.
2. La distanza della trasmissione a 2.4 GHz è di 10 metri. Tuttavia, la distanza effettiva si accorcia quando qualcosa lo ostruisce.

使用方法

1. パッケージからワイヤレスキーボードとマウスを取り出し、マウスのバッテリスロットからレシーバーを取り出します。
2. キーボードに正しい極性で単四乾電池 1 本を入れて、マウスに単三乾電池を正しく入れます。
3. レシーバーをコンピュータの USB ポートに差し込みます。
4. コンピュータが自動的にドライブを取り付けます。インストールが完了したら、この製品を使い始めることができます。

仕様

キーボード仕様

電圧：≤ 1.5V

電流：≤ 3.0mA

重量 :499 ±10g (電池とレシーバが含まれません)

サイズ :448*136*24 ±1mm

マウス仕様

電圧：≤ 1.5V

電流：≤ 11mA

重量 :60 ± 3g (電池が含まれません)

サイズ :113*64*31 ± 1 mm

製品特徴

1. キーボードとマウスは、USB ワイヤレスレシーバーを共有してコンピュータに接続します。
2. マウス CPI :1200
3. 互換性：Windows XP/7/8/10、VISTA、Mac (キーボードの多機能ボタンは使用できません)

接続異常の解決策

キーボード : バッテリーを取り付けた後、レシーバーをコンピューターに挿入し、また、キーボードはレシーバーから 20cm 範囲内にします。「ESC」ボタンと「+/=」ボタンを同時に 3 秒以上押すと、コードモードに入り、インジケータライトが点灯します。インジケータが 20 秒以内に消灯すればペアリングが成功します。

マウス : バッテリーを取り付けた後、レシーバーをコンピューターに挿入し、また、マウスはレシーバーから 20cm 範囲内にします。マウスの左ボタン、スクロールボタン、右ボタンを同時に 3 秒以上押すと、コードモードに入り、20 秒以内にマウスが反応すればペアリングが成功します。

多機能キーの説明

Fn+F1	Fn+F2	Fn+F3	Fn+F4	Fn+F5	Fn+F6
オーディオをオンにする	音量 -	音量 +	ミュート	曲戻り	曲送り
Fn+F7	Fn+F8	Fn+F9	Fn+F10	Fn+F11	Fn+F12
再生 / 一時停止	停止	ネットホームページ	メール	マイコンピュータ	お気に入り

ご注意

1. キーボードは単四アルカリ乾電池のみ使用できます。マウスには単三アルカリ乾電池のみ使用できます。長時間ご使用しない場合は、腐食を防ぐため、電池を取り外してください。
2. この製品は、2.4 GHz のワイヤレス電波を使用してデータを送信し、動作距離が 10 メートルです。大きな障害物や環境の干渉がある場合、動作距離が短縮になる可能性があります。