

80mm

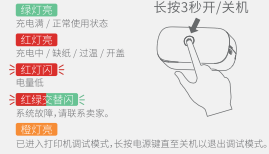
80mm

## 开合盖及放纸



合盖时请检查是否盖紧, 否则会导致打印结果异常。

## 电源指示灯状态



长按3秒开/关机

已进入打印机调试模式, 长按电源键直至关机以退出调试模式。

## 手机APP下载及连接

### 下载

- 扫描二维码下载FlashExpress App



### 连接

- 登录APP, 打开“寄件-打印小标签”, 首次打印时按提示蓝牙连接打印机。

- 1 -

## 安全及注意事项

- 拆封后请先将打印机进行充电。
- 用错误型号电池更换, 会有爆炸危险, 务必按照说明处置用完的电池。
- 儿童请在成人监管下充电和使用。充满电后请确保及时拔出充电线, 以防过热短路或触发火灾。
- 此为A级产品, 在生活环境中, 该产品可能会造成无线电干扰。在这种情况下, 可能需要用户对干扰采取切实可行的措施。
- 请避免直接触碰打印头以免损伤, 特别是打印后请勿立即直接触碰打印头, 以防过热烫伤。可能需要用户对干扰采取切实可行的措施。

## 保修条款

非人为损坏时提供以下保修

保修项目	保修期限
打印机电池	6个月
打印头	3个月
其他零部件	12个月

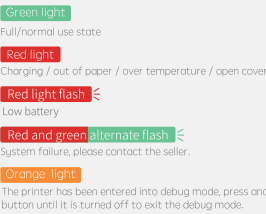
- 2 -

## Paper loading



When closing the cover, please check whether the cover is tight, otherwise it will cause abnormal printing results

## Power indicator



Press and hold 3 seconds to turn on/off

- 3 -

## App Download and Printer Connection

### Download

- Scan the QR code to download Flash Express App



### Connection

- Login the app and open "Send-Print Label" When printing for the first time, please follow the tips to connect the printer to Bluetooth.

## Safety and precautions

- Please charge the printer to full power after unpacking.
- Risk of explosion if battery is replaced by an incorrect type. Dispose of used batteries according to the instructions
- Children should charge or use the printer under adult supervision. After fully charging, please ensure that the charging cable is removed in time to prevent overheating or fire by short circuit.
- This is a Class A product. In a domestic environment, the product may cause radio-interference. In this case, the user may be required to take adequate measures.
- Please avoid touching the printer head directly to avoid damage. In particular, do not touch the printer head directly after printing to prevent overheating.

- 4 -

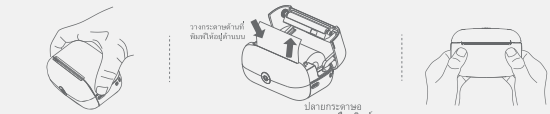
## Warranty

The following warranty is provided for non-human damage.

Warranty items	Warranty period
Printer battery	6 months
Print Head	3 months
Other parts	12 months

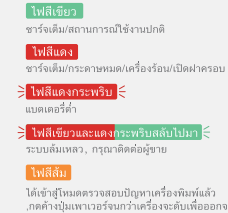
- 5 -

## เปิด / ปิดฝาและการบรรจุกระดาษ



การตรวจสอบความแน่นของฝาทุกครั้งที่เปิดฝาเครื่องพิมพ์ มิฉะนั้นผลการพิมพ์อาจผิดปกติ

## ข้อมูลแสดงสถานะของระบบไฟ



กดค้าง 3 วินาทีปิดเครื่อง

- 6 -

## การดาวน์โหลด App และเชื่อมต่อเครื่องพิมพ์

### ดาวน์โหลด

- สแกน QR Code เพื่อดาวน์โหลด Flash Express App



### การเชื่อมต่อ

- ล็อกอินบน App แล้วกด "ส่งพัสดุ" -> "ปรับหน่วยวัดเล็กน้อย" ในการพิมพ์ครั้งแรกกดเลือกเชื่อมต่อ Bluetooth เพื่อเชื่อมต่อเครื่องพิมพ์

- 7 -

## ความปลอดภัยและข้อควรปฏิบัติต่างๆ

- กรุณาชาร์จเครื่องพิมพ์หลังจากแกะกล่องใหม่
- แบตเตอรี่อาจจะระเบิดได้ การใช้แบตเตอรี่ให้ตรงตามรุ่นของผลิตภัณฑ์นั้น ๆ การทำลายแบตเตอรี่ที่หมดอายุการใช้งานแล้วให้ปฏิบัติตามคู่มือการใช้งาน
- เพื่อป้องกันการเกิดประกายไฟหรือไฟฟ้าลัดวงจร เมื่อแบตเตอรี่ชาร์จเต็มให้รีบดึงสายชาร์จแบตเตอรี่ออกทันที เด็กเล็กควรมีผู้ปกครองคอยดูแลตลอดการใช้งานอุปกรณ์
- อุปกรณ์อาจก่อให้เกิดสัญญาณคลื่นวิทยุ ในกรณีนี้ลูกค้าจำเป็นต้องมีการการรองรับเพื่อไม่ให้ผู้อื่นได้รับผลกระทบจากการทำงานของอุปกรณ์
- โปรดหลีกเลี่ยงการสัมผัสหัวเครื่องพิมพ์โดยตรง เพื่อป้องกันอุปกรณ์เสียหาย และหลังจากทำการพิมพ์ห้ามสัมผัสหัวเครื่องพิมพ์โดยตรงเด็ดขาด เพื่อป้องกันอันตรายจากความร้อนที่สูงเกินไป ผู้ใช้ควรจำเป็นต้องมีมาตรการในทางปฏิบัติสำหรับการบรรเทา

- 8 -

## เงื่อนไขการรับประกัน

การรับประกันต่อไปนี้เป็นสำหรับความเสียหายที่ไม่ได้เกิดจากการกระทำโดยผู้ใช้

รายการที่รับประกัน	ระยะเวลาที่รับประกัน
แบตเตอรี่เครื่องพิมพ์	6 เดือน
หัวพิมพ์	3 เดือน
ส่วนอื่นๆของหัวเครื่อง	12 เดือน

- 9 -

# FlashToy

## 说明书

Instruction manual

www.flashexpress.com  
版权所有 © FlashExpress Co.,Ltd  
All Copyright reserved by © FlashExpress Co.,Ltd  
ลิขสิทธิ์ © บริษัท แฟลช เอ็กสเพรส จำกัด

This device complies with part 15 of the FCC Rules. Operation is subject to the following two conditions: (1) this device may not cause harmful interference, and (2) this device must accept any interference received, including interference that may cause undesired operation.

Any changes or modifications not expressly approved by the party responsible for compliance could void the user's authority to operate the equipment.

NOTE: This equipment has been tested and found to comply with the limits for a Class B digital device, pursuant to Part 15 of the FCC Rules. These limits are designed to provide reasonable protection against harmful interference in a residential installation. This equipment generates, uses and can radiate radio frequency energy and, if not installed and used in accordance with the instructions, may cause harmful interference to radio communications. However, there is no guarantee that interference will not occur in a particular installation.

If this equipment does cause harmful interference to radio or television reception, which can be determined by turning the equipment off and on, the user is encouraged to try to correct the interference by one or more of the following measures:

- Reorient or relocate the receiving antenna.
- Increase the separation between the equipment and receiver.
- Connect the equipment into an outlet on a circuit different from that to which the receiver is connected.
- Consult the dealer or an experienced radio/TV technician for help.

The device has been evaluated to meet general RF exposure requirement. The device can be used in portable exposure condition without restriction