

## English

### 4. Initial setup

- On the welcome page, scroll to select the desired language.
- Tap the arrow circled in green to proceed.
- Select a Wi-Fi network, i.e. the wireless network for Internet connection
- Enter the password and wait for the connection and system check. It may take up to 2 minutes.
  
- Sign in to your Google™ account

If you have an existing Google account

- ⇒ Enter your Google email and press Next
- ⇒ Enter your Google account password and press Next
- ⇒ Accept the Terms of Service and Privacy Policy

If you do not have a Google account yet

- ⇒ Select “Or create a new account”
- ⇒ Enter your first name and last name and press Next
- ⇒ Enter your desired username and press Next
- ⇒ Create your password with at least 8 characters and press Next
- ⇒ You will be prompted to add your phone number. You may insert your phone number or skip this step.
- ⇒ Agree to the Privacy Policy and Terms of Service by pressing “I agree”
  
- Wait for about 30 seconds for the Tablet to sign in and load your account info
- Select backup options, payment info accordingly (You may skip this step and change the setup later)
- The Home screen with a digital clock will show up.
- Press and swipe up the lock icon to unlock.

The Tablet is now ready for use.

### 5. Power on and off

**To turn on the Tablet:** Press and hold the power key until the LCD screen turns on. Wait until the Home screen appears. The tablet is now ready to use.

**To turn off/ reboot the Tablet:** Press and hold the Power key until the “power off” menu appears. Choose “Power off” to turn off the Tablet or “Reboot” to reboot the device.

**To lock screen:** When the Tablet is on, press the power key once to lock screen. The tablet will enter the standby mode. Alternatively, press and hold the Power key until the “lock now” menu appears.

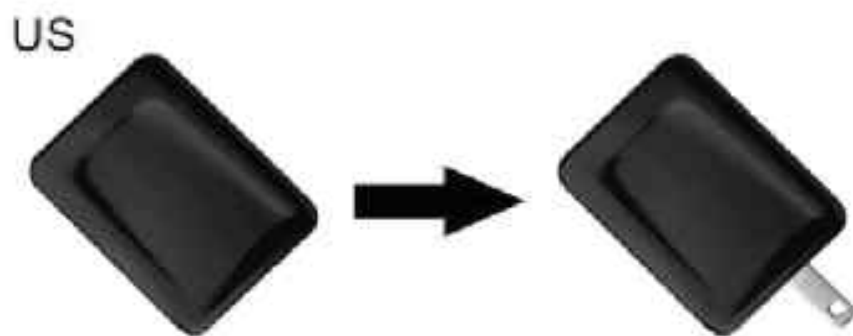
**To unlock screen:** When the Tablet is on but in standby mode, press the power key once to get to the unlock screen. The home screen will show up. Press and swipe up the lock icon to unlock.

**Disclaimer: Google, Android, Google Play and other marks are trademarks of Google LLC.**

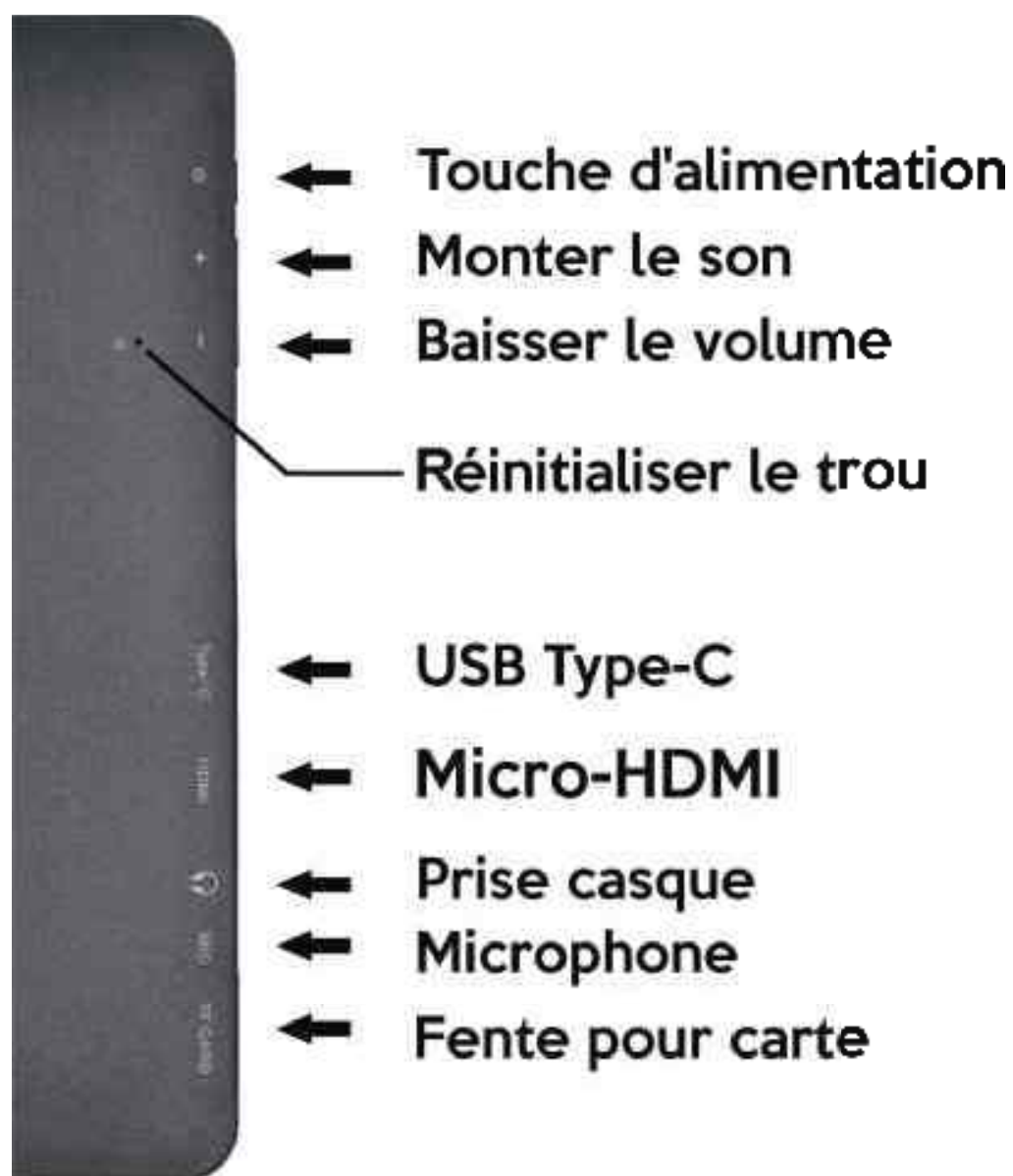
## Qu'y a-t-il dans la boîte



## Configurations de chargeur



## Connaissez vos boutons et ports



## Charge et transfert de données

### 1 Allumer



### 2 Transfert de fichier



### 3 Plateau de carte SD



### 4 Charge



## Accessoires

### (A) Film protecteur d'écran

- La Rubens Tab est livrée avec un film protecteur d'écran gratuit, pré-appliqué sur l'écran de la tablette. Il protège votre tablette de la saleté, de la poussière et des rayures.

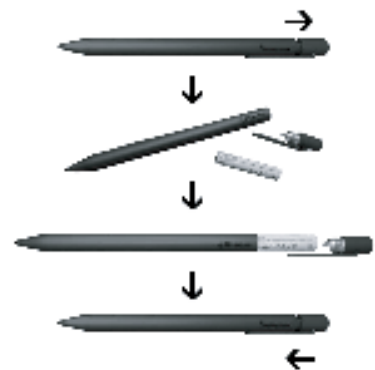
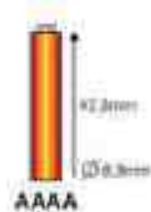
### (B) Etui en cuir

- La RubensTab est livrée gratuitement avec un étui en cuir. Il existe des attaches tactiles au bas du boîtier, où vous pouvez ouvrir le boîtier et insérer la tablette dans le boîtier.
- Il a un flip qui est capable de transformer le boîtier en un support d'observation horizontal. Parfait pour taper et regarder.



### (C) Frunsi Active Pen

- Frunsi Active Pen est délicatement conçu pour l'écriture, le dessin, l'esquisse et la peinture sur la tablette Frunsi RubensTab.
- Il fonctionne avec une batterie AAAA.
  - o **IMPORTANT:** vous devrez ouvrir le capuchon actif du haut et insérer la pile AAAA dans le colis avant de commencer à l'utiliser.
  - o Si elle cesse de répondre, ouvrez le cap au-dessus du logo Frunsi et changez la batterie.
- Il a un rejet de la palme.
  - o Mettez le stylo près de l'écran avant de placer votre paume sur l'écran.
  - o L'écran tactile devient inactif lorsqu'il détecte le stylo à proximité.
- Il a une sensibilité à la pression.
  - o Le Pen a 1024 niveaux de sensibilité à la pression.



## Commencer

### 1. Chargez la tablette

La tablette est livrée avec une batterie rechargeable intégrée au lithium-polymère. Il est recommandé de charger complètement la batterie pendant au moins 4 heures avant la première utilisation.

- Pour charger la tablette, branchez le chargeur à une prise électrique avec l'autre extrémité de l'adaptateur inséré dans la fente de chargement sur la tablette (Reportez-vous à l'étape 1 de la page précédente).
- Vous pouvez continuer à utiliser la tablette pendant la charge. Vous pouvez arrêter la charge en tout temps, même quand il est pas à 100% de charge.
- L'état de charge de la batterie sera indiquée dans le milieu de l'écran. .
- Débranchez l'adaptateur secteur lorsque la tablette est complètement chargée après 4 heures.
- Si la tablette ne s'allume pas après la charge, insérez une épingle à papier dans le trou de réinitialisation à l'arrière et rechargez la tablette à nouveau.



**Remarque:** Lorsque la tablette est connectée à un ordinateur via le câble USB, la batterie se charge via la prise USB, mais à un rythme beaucoup plus lent que par l'intermédiaire de l'adaptateur d'alimentation DC 5V.

**⚠ Ne pas utiliser d'autres adaptateurs secteur que celui fourni. L'utilisation d'un adaptateur incompatible pourrait endommager le comprimé et pose le risque potentiel d'incendie..**

### 2. Allumez le Tablet

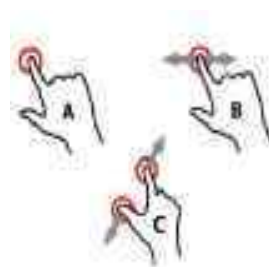
- Appuyez sur la touche d'alimentation pendant 5 secondes.
- Le logo Frunsi sera affiché au milieu de l'écran, puis le logo Android™.
- Attendez environ 30-60 secondes pour le système Android pour charger.
- Vous verrez alors la page d'accueil.

### 3. Actions de l'écran tactile

Vous pouvez contrôler toutes les fonctions de la tablette à l'aide de l'écran tactile en combinaison avec les trois touches tactiles situées au bas de l'écran. Pour contrôler la tablette, utilisez votre doigt pour sélectionner les icônes, boutons, menus, clavier à l'écran, et d'autres éléments affichés sur l'écran.

Vous pouvez effectuer les actions suivantes avec vos doigts:

- A. Touchez une option pour la sélectionner
- B. "Touchez et faites glisser" pour déplacer des éléments ou pour faire défiler les listes en touchant et en maintenant, en les faisant glisser votre doigt sur l'écran.
- C. Utilisez le pouce pour "zoom de pincement" des éléments à l'écran tels que des photographies et des pages Web.



## Français

### 4. La configuration initiale

- Sur la page d'accueil, faites défiler pour sélectionner la langue souhaitée.
- Appuyez sur la flèche cerclée en vert pour continuer.
- Sélectionnez un réseau Wi-Fi, à savoir le réseau sans fil pour la connexion Internet
- Entrez le mot de passe et attendez que la connexion et le système contrôle. Il peut prendre jusqu'à 2 minutes
- Connectez-vous à votre compte Google™

Si vous avez un compte Google existant

- ⇒ Entrez votre email Google et cliquez sur Suivant
- ⇒ Entrez votre mot de passe Google et cliquez sur Suivant
- ⇒ Acceptez les Conditions d'utilisation et Politique de confidentialité

Si vous ne possédez pas encore de compte Google

- ⇒ Sélectionnez "Ou créer un nouveau compte"
  - ⇒ vous Entrez le prénom et le nom et appuyez sur Suivant
  - ⇒ Entrez votre nom d'utilisateur désiré et appuyez sur Suivant
  - ⇒ Créez votre mot de passe avec au moins 8 caractères et appuyez sur Suivant
  - ⇒ Vous serez invité à ajouter votre numéro de téléphone. Vous pouvez insérer votre numéro de téléphone ou de sauter cette étape.
  - ⇒ D'accord à la politique de confidentialité et conditions de service en appuyant sur "Je suis d'accord"
- Attendez environ 30 secondes pour que la tablette pour vous connecter et de charger vos informations de compte
  - Sélectionnez les options de sauvegarde, informations de paiement en conséquence (Vous pouvez sauter cette étape et modifier la configuration plus tard)
  - L'écran d'accueil avec une horloge numérique sera affiché.
  - Appuyez et faites glisser l'icône de verrouillage pour déverrouiller.

La tablette est maintenant prêt à être utilisé.

### 5. Mise sous tension et hors tension

**Pour allumer la tablette:** Appuyez et maintenez la touche d'alimentation jusqu'à ce que l'écran LCD est allumé. Attendez jusqu'à ce que l'écran d'accueil apparaît. La tablette est maintenant prêt à utiliser.

**Pour désactiver / redémarrer le Tablet:** Appuyez et maintenez la touche Power jusqu'à ce que le menu "hors tension" apparaît. Choisissez "Power off" pour éteindre la tablette ou "Reboot" pour redémarrer l'appareil.

**Pour verrouiller l'écran:** Lorsque la tablette est en marche, appuyez sur la touche d'alimentation une fois pour verrouiller l'écran. La tablette passe en mode veille. Sinon, appuyez sur la touche d'alimentation jusqu'à ce que le "verrouiller maintenant" menu apparaît.

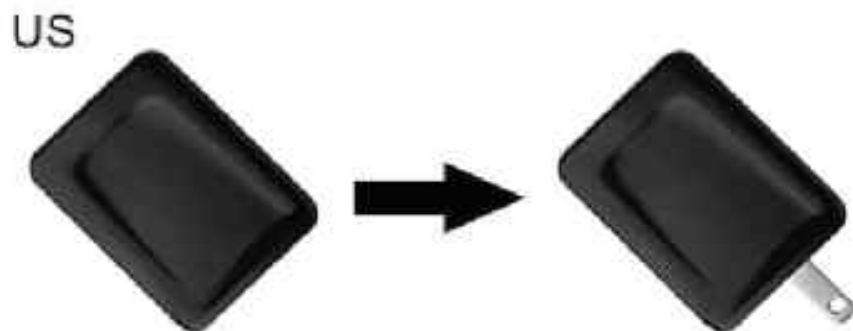
**Pour déverrouiller l'écran:** Lorsque la tablette est allumé, mais en mode veille, appuyez sur la touche d'alimentation une fois pour se rendre à l'écran de déverrouillage. L'écran d'accueil sera affiché. Appuyez et faites glisser l'icône de verrouillage pour déverrouiller.

<b>Avertissement: Google, Android, Google Play et d'autres marques sont des marques commerciales de Google LLC.</b>
---

## Wat zit er in de doos



## Opladersconfiguraties



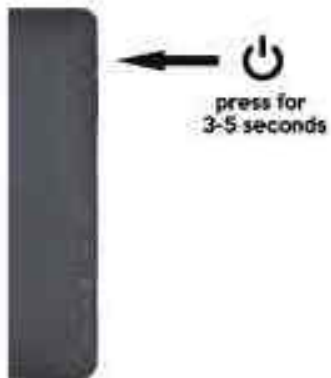


## Ken je poorten en knoppen



## Opladen en gegevensoverdracht

### 1 Schakel in



### 2 Bestandsoverdracht



### 3 SD-kaarthouder



### 4 Opladen



## Accessories

### (A) Screen protector film

- De RubensTab wordt geleverd met een gratis schermbeschermingsfilm, die vooraf op het scherm van de tablet is aangebracht. Het beschermt uw tablet tegen vuil, stof en krassen.

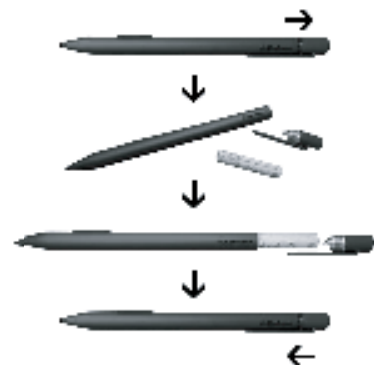
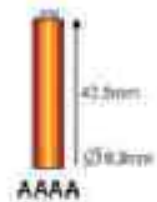
### (B) Leather case

- De RubensTab is gratis geleverd met een leren tas. Er zijn onderaan de behuizing bevestigingspunten, waar u de behuizing kunt openen en de tablet in de behuizing plaatsen.
- Het heeft een flip die in staat is om de case om te zetten in een horizontale kijkstand. Perfect voor het typen en bekijken.



### (C) Frunsi Active Pen

- Frunsi Active Pen is fijn ontworpen voor het schrijven, tekenen, schetsen en schilderen op Frunsi RubensTab.
- Het loopt met een AAAA-batterij.
  - o **WICHTIG:** Du musst die aktive Stiftkappe von oben öffnen und die AAAA Batterie in das Paket stecken, bevor du sie benutzt hast.
  - o Als het niet meer reageert, open dan de cap boven het Frunsi logo en vervang de batterij.
- Het heeft palmafwijzing.
  - o Breng de pen dicht bij het scherm voordat u uw palm op het scherm plaatst.
  - o Het aanraakscherm wordt inactief wanneer het de Pen in de buurt detecteert.
- Het heeft drukgevoeligheid.
  - o De pen heeft 1024 niveaus van drukgevoeligheid.



## Anfangen

### 1. Laden Sie den Tablet

Das Tablet kommt mit einem eingebauten wiederaufladbaren Lithium-Polymer-Akku. Es wird empfohlen, den Akku mindestens 4 Stunden vor dem ersten Gebrauch vollständig aufzuladen.

- Um den Tablet aufzuladen, stecken Sie das Ladegerät an eine Steckdose mit dem anderen Ende des auf dem Tablet (Siehe 1 auf der vorherigen Seite zu Schritt) an den Ladeschlitz eingeführt Adapter.
- Sie können weiterhin die Tablet zu verwenden, während der Akku geladen wird. Sie können jederzeit aufhören Laden, auch wenn es nicht zu 100% geladen ist.
- Der Ladezustand des Akkus wird in der Mitte des Bildschirms angezeigt werden.
- Trennen Sie den Netzadapter, wenn das Tablet nach 4 Stunden vollständig aufgeladen ist.
- Wenn die Tablette nach dem Aufladen nicht eingeschaltet wird, legen Sie bitte einen Büroklammerstift in das Rückholloch auf der Rückseite ein und laden Sie das Tablet erneut auf.



**Hinweis:** Wenn das Tablet an einen Computer über das USB-Kabel angeschlossen ist, wird die Batterie über den USB-Anschluss aufgeladen, aber mit einer viel geringeren Rate als über die DC 5V Netzteil .

**⚠ Verwenden Sie keine anderen Netzadapter als das mitgelieferte. ein nicht kompatibles Netzteil benutzen, kann die Tablette beschädigen und stellt das potenzielle Risiko von Feuer.**

### 2. Schalten Sie den Tablet

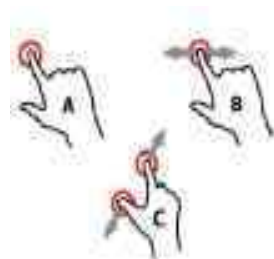
- Drücken Sie die Power-Taste für 5 Sekunden.
  - Das Frunsi Logo wird in der Mitte des Bildschirms, gefolgt vom Android™-Logo angezeigt. •
- Für Warten Sie etwa 30 bis 60 Sekunden für Android-System zu laden.
- Sie werden dann die Begrüßungsseite zu sehen.

### 3. Touch-Screen-Aktionen

Sie können alle Funktionen des Tablet steuern, indem Sie den Touchscreen in Kombination mit den drei Touch-Tasten am unteren Rand des Bildschirms befindet. Um das Tablet zu steuern, verwenden Sie mit dem Finger die Symbole, Schaltflächen auswählen, Menü, Tastatur auf dem Bildschirm, und andere Elemente auf dem Bildschirm angezeigt.

Sie können die folgenden Aktionen mit den Fingern durchführen :

- Tippen Sie auf eine Option, um sie auszuwählen
- "Touch and drag", um Elemente zu verschieben oder durch Listen scrollen durch Berühren und Halten, so dass sie mit dem Finger über den Bildschirm schieben.
- Verwenden Sie F. einen Finger und Daumen zu "Prise Zoom" auf dem Bildschirm Elemente wie Fotos und Web-Seiten.



## Deutsche

### 4. Ersteinrichtung

- Auf der Begrüßungsseite, blättern Sie die gewünschte Sprache auszuwählen.
- Tippen Sie auf den Pfeil umkreiste in grün, um fortzufahren.
- Wählen Sie ein Wi-Fi-Netzwerk, das heißt das drahtlose Netzwerk für Internetverbindung
- Geben Sie das Kennwort und für die Verbindung und Systemprüfung warten. Es kann bis zu 2 Minuten dauern.
- Melden Sie sich in Ihrem Google™-Konto in

Wenn Sie ein vorhandenes Google-Konto haben

- ⇒ Geben Sie Ihre Google E-Mail und klicken Sie auf Weiter
- ⇒ Geben Sie Ihre Account-Passwort Google und klicken Sie auf Weiter
- ⇒ Akzeptieren Sie die Nutzungsbedingungen und Datenschutz

Wenn Sie noch kein Google-Konto noch

- ⇒ Wählen Sie "oder ein neues Konto erstellen"
  - ⇒ Geben Sie Vorname und Nachname und klicken Sie auf Weiter
  - ⇒ Geben Sie Ihren gewünschten Benutzernamen und klicken Sie auf Weiter
  - ⇒ Legen Sie Ihr Passwort mit mindestens 8 Zeichen und drücken Sie auf Weiter
  - ⇒ Sie werden aufgefordert, Ihre Telefonnummer hinzuzufügen. Sie können Ihre Telefonnummer einfügen oder diesen Schritt überspringen.
  - ⇒ Zustimmung die Datenschutzrichtlinien und Nutzungsbedingungen durch Drücken von "Ich stimme zu"
- ca. 30 Sekunden Warten, bis der Tablet sich anmelden und Ihre Kontodaten laden
  - Wählen Sie Backup-Optionen, Zahlungsinformationen entsprechend (Sie können diesen Schritt überspringen und das Setup später ändern)
  - Der Startbildschirm mit einer digitalen Uhr wird sich zeigen.
  - Drücken und Streichen auf das Schlosssymbol bis zu entsperren.

Das Tablet ist jetzt einsatzbereit.

### 5. Ein- und Ausschalten

**So schalten Sie den Tablet:** Drücken und halten Sie die Power-Taste, bis der LCD-Bildschirm schaltet sich ein. Warten Sie, bis der Startbildschirm angezeigt. Die Tablette ist nun einsatzbereit .

**Zum Ausschalten / Neustart des Tablet:** Drücken und halten Sie die Power-Taste, bis die "Power-off" Menü erscheint. Wählen Sie "Power off", um das Tablet auszuschalten oder "Reboot", um das Gerät neu zu starten.

**So sperren Bildschirm:** Wenn das Tablet eingeschaltet ist, drücken Sie die Power-Taste einmal sperren Bildschirm. Die Tablette wird in den Standby-Modus zu wechseln. Alternativ drücken Sie die Power-Taste gedrückt halten, bis das "Sperr jetzt" -Menü erscheint.

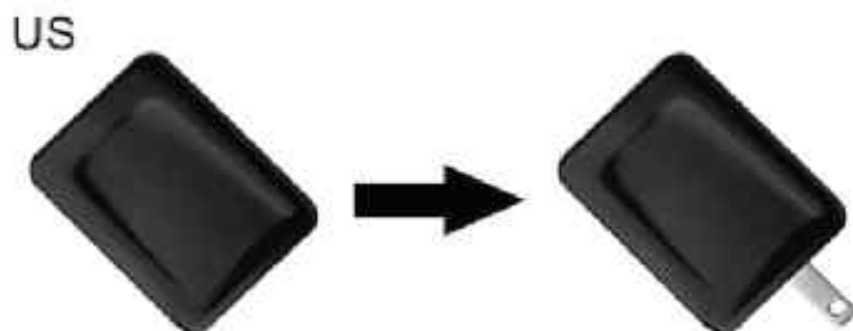
**Zum Entsperren Bildschirm:** Wenn der Tablet eingeschaltet ist, aber in den Standby-Modus, drücken Sie einmal die Power-Taste auf den Entsperr-Bildschirm zu bekommen. Der Startbildschirm wird angezeigt. Drücken und Streichen auf das Schlosssymbol bis zu entsperren.

**Haftungsausschluss: Google, Android, Google Play und andere Marken sind Marken von Google LLC.**

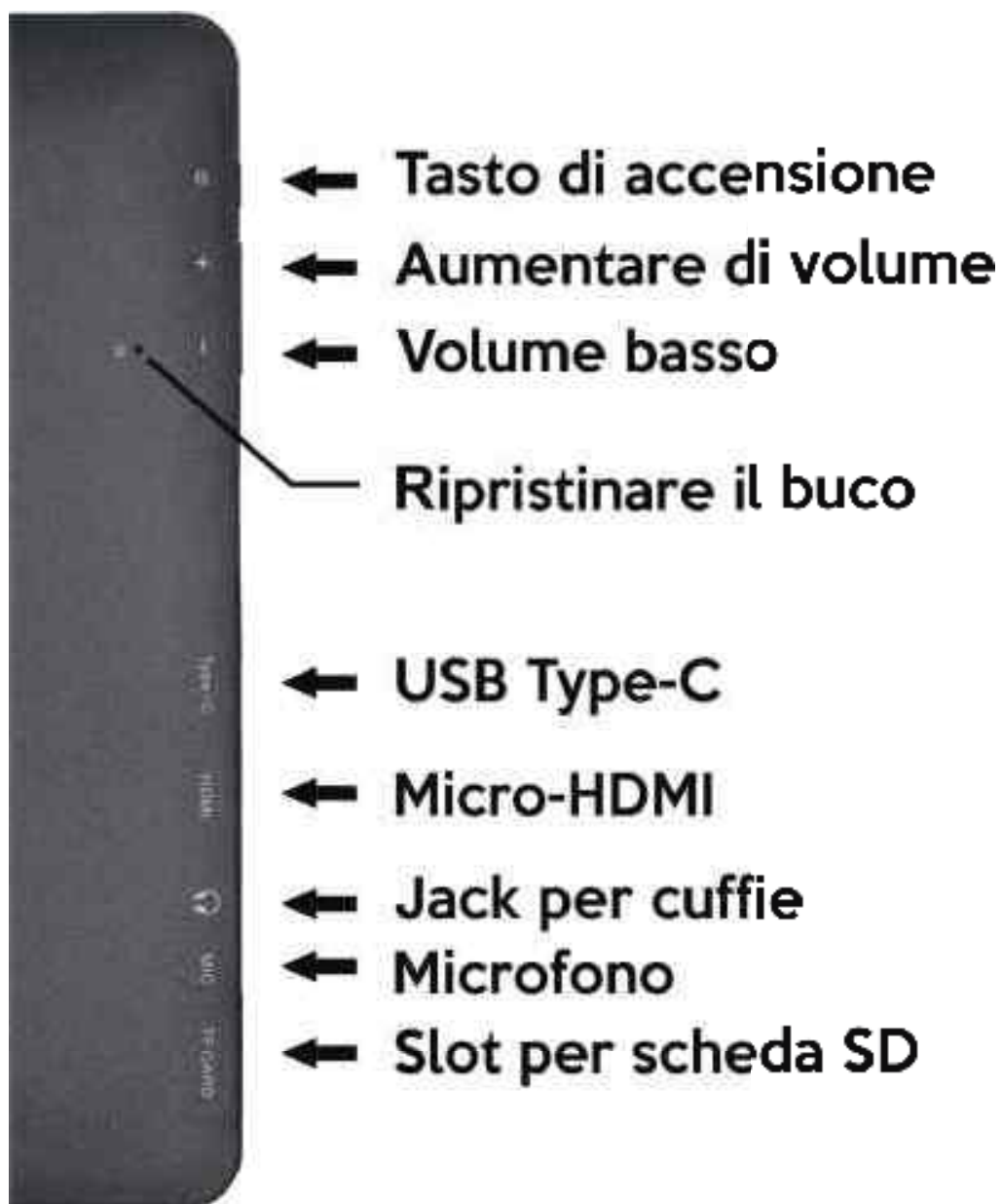
## Cosa c'è nella scatola



## Configurazioni del caricatore

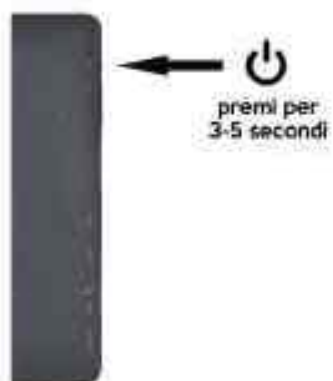


## Conoscere le porte e i pulsanti



## Carica e trasferimento dati

### 1 Accensione



### 2 Trasferimento di file



### 3 Vassoio della scheda SD



### 4 Ricarica





## Accessori

### (A) Pellicola protettiva dello schermo

- La RubensTab è dotata di una pellicola di protezione a schermo libera, pre-applicata allo schermo del tablet. Protegge il tuo tablet da sporcizia, polvere e graffi.

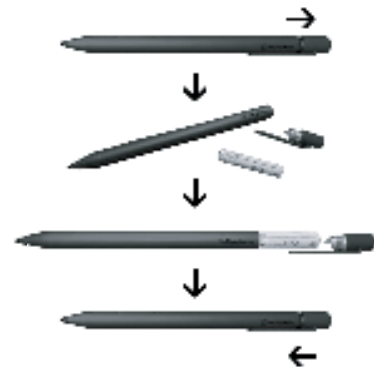
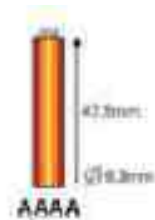
### (B) Custodia in pelle

- La RubensTab viene fornita gratuitamente con una custodia in pelle. Nella parte inferiore del contenitore ci sono i fermi a contatto, in cui è possibile aprire il contenitore e inserire la tavoletta nel contenitore.
- Ha un flip che è in grado di trasformare la custodia in uno stand di visualizzazione orizzontale. Perfetto per digitare e visualizzare.



### (C) Frunsi Active Pen

- Frunsi Active Pen è delicatamente progettato per scrivere, disegnare, disegnare e dipingere sul Frunsi RubensTab.
- Funziona con batteria AAAA.
  - o **IMPORTANTE:** Dovresti aprire il cappuccio attivo dalla parte superiore e inserire la batteria AAAA nel pacchetto prima di iniziare a utilizzare.
  - o Se smette di rispondere, apri il coperchio sopra il logo Frunsi e cambia la batteria.
- Ha rifiuto di palma.
  - o Portare la penna vicino allo schermo prima di mettere il palmo sullo schermo.
  - o Lo schermo tattile diventa inattivo quando rileva la penna vicina.
- Ha sensibilità alla pressione.
  - o La penna ha 1024 livelli di sensibilità alla pressione.



## Iniziare

### 1. Chargez la tablette

Il tablet è dotato di una batteria ai polimeri di litio ricaricabile incorporata. Si consiglia di caricare completamente la batteria per almeno 4 ore prima del primo utilizzo.

- Per caricare il Tablet, collegare il caricabatterie ad una presa elettrica con l'altra estremità dell'adattatore inserita nello slot di ricarica sul Tablet (fare riferimento al punto 1 nella pagina precedente).
- È possibile continuare a utilizzare il tablet mentre è in carica. Si può interrompere la ricarica in qualsiasi momento, anche quando non è carica al 100%.
- Lo stato di carica della batteria sarà indicato nel mezzo dello schermo.
- Scollegare l'alimentatore quando il tablet è completamente caricato dopo 4 ore.
- Se la batteria non si accende dopo la carica, inserire un perno di carta all'interno del foro di ripristino sul retro e ricaricare nuovamente il tablet.



**Nota:** quando il tablet è collegato a un computer tramite il cavo USB, la batteria si carica attraverso la presa USB, ma ad un ritmo molto più lento rispetto tramite l'adattatore di alimentazione DC 5V.

**⚠ Non utilizzare altri adattatori di alimentazione diversi da quello fornito. L'utilizzo di un adattatore non compatibile potrebbe danneggiare la tavoletta e pone il potenziale rischio di incendio.**

### 2. Accendere il Tablet

- Premere il tasto di accensione per 5 secondi.
- Il logo Frunsi apparirà al centro dello schermo, seguito dal logo di Android™.
- Attendere circa 30-60 secondi per il sistema Android per caricare.
- Si vedrà, quindi la pagina di benvenuto.

### 3. Azioni Touch Screen

È possibile controllare tutte le funzioni del Tablet utilizzando il touch screen in combinazione con i tre tasti a sfioramento situati nella parte inferiore della schermata. Per controllare il Tablet, usare le dita per selezionare le icone, pulsanti, menu, tastiera su schermo, e altri oggetti visualizzati sullo schermo.

È possibile eseguire le seguenti azioni con le dita:

- A. Toccare un'opzione per selezionarla
- B. "Toccare e trascinare" per spostare gli elementi o per scorrere gli elenchi toccando e tenendo premuto, facendole scorrere il dito sullo schermo.
- C. Utilizzare un dito e il pollice a "pinch zoom" elementi sullo schermo come fotografie e pagine web.

