

# 4U series

## 骨传导蓝牙耳机

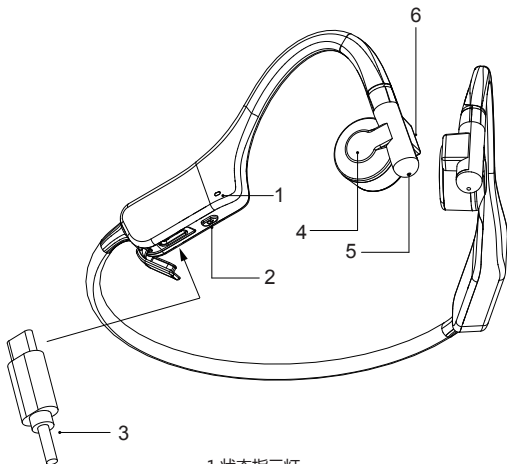
BONE CONDUCTION  
BLUETOOTH HEADPHONES



## 使用说明书

PRODUCT INSTRUCTIONS

# 产品结构



- 1.状态指示灯
- 2.开关机键
- 3.Type-C充电接口
- 4.触控区域（右耳）
- 5.MIC位置
- 6.光感（右耳）

注：本说明书种的均为示意图，可能与实物有偏差，请以实物为准

# 功能介绍

功能		操作	灯闪	提示音
开/关机	开机	长按2s 开关键	绿灯闪一下	power on
	关机	长按2s 开关键	红灯闪一下	power off
手机配对	等待连接	耳机开机成功后自动进入	红绿灯慢闪	pairing
	连接成功	打开手机蓝牙，选择 4U	绿灯3秒亮一次	connected
	断开连接	打开手机蓝牙，断开连接	绿灯闪一下	disconnected
	耳机若3分钟无连接，将自动关机		红灯闪一下	power off
通话模式	接听/挂断	轻敲（快击）1次右耳	-	-
	来电拒接	长按右耳 2秒	-	-
音乐模式	播放/暂停	轻敲（快击）2次右耳	-	du du
	下一曲	轻敲（快击）3次右耳	-	du du du
	语音助手	长按右耳3秒/通过语音唤醒词唤醒	-	du du
电量状态	电量低	-	红灯10秒亮一次	battery low
	充电中	-	红灯常亮	-
	充满电	-	绿灯常亮	-
	插入Type-C 充电线后,耳机将会复位并关机充电			
光感模式		音乐模式下，带上耳机播放歌曲，取下耳机，暂停播放歌曲。 光感未启动（未佩戴即未启动）超10分，耳机自动关机	红灯闪一下	power off
恢复出厂设置		长按10秒右耳，恢复出厂设置 红灯闪3下		du du du du
多点连接		此耳机支持两台设备（已连接过耳机的设备）连接 当正在播放的设备暂停时，会自动转入另一台在播放的设备		

# 产品规格

型 号： 4U

蓝 牙 版 本： 5.0声道立体声

蓝牙连接距离： 无线传输范围10米

频 段： 100 Hz~20 KHz

蓝 牙 频 段： 2.402-2.480 GHz

阻 抗： 8Ω

扬 声 器： Ø14.0mm骨传导扬声器

麦克风灵敏度： -40 dB±2 dB

耳 机 重 量： 27.2g

电 池 容 量： 150 mAh

电 池： 2C快充锂电池

耳机播放时间： 约6小时

耳机充电时间： 约1小时

按 键 方 式： 机械按键+触摸

佩 戴 检 测： 光感

电 气 规 格： 5V / 1A

国际防护等级： IP55

蓝 牙 协 议： HFP 1. 7, HSP 1. 2, A2DP 1. 3, AVRCP 1. 6

CMIIT ID :

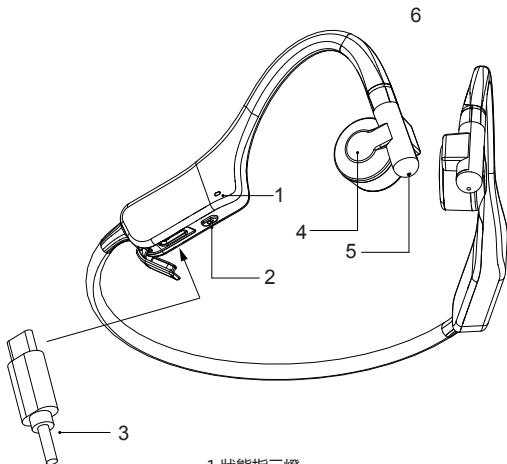


urbanfun@pureaudio-tech.com

# 使用注意事項

- 請勿拆解、改造或試圖修理本產品，以免發生觸電，導致故障或引發火災。
- 為了防止損害您的聽力，請勿以過高音量使用。長期以過大音量聆聽，可能造成暫時或永久性的聽力損害。
- 請勿使本產品受到強烈撞擊，以免發生觸電，導致故障或引發火災。
- 若本產品有發生故障、冒煙、異味、發熱、噪音或出現其他損壞跡象時，請停止使用本產品，並中斷與設備的連結。這種情況下，請聯繫當地的經銷商。
- 請勿配戴本產品洗澡、泡溫泉等高溫潮溼的活動，以免發生觸電或故障。
- 請勿將例如易燃物、金屬、液體等異物混入本產品中。
- 請務必使用隨附的USB充電線進行充電，以免造成產品損壞。
- 請勿使用擁有快速充電功能（電壓超過5V以上）之設備為本產品充電，否則可能會導致本產品故障。
- 請勿於日照直射、高溫多濕處、烈日直射下的車內、暖爐等熱源附近放置儲存
- 若因與產品的直接接觸，造成皮膚出現過敏現象時，請勿繼續使用。
- 使用本產品時，若發生連接裝置之儲存記憶消失等情形，本公司恕不負擔任何責任。
- 在乾燥環境中使用本產品時，耳朵可能會有刺痛感。這是由於積聚在人體上的靜電所造成的，並非產品故障。
- 本產品於使用一段時間後，有可能因為紫外線（尤其是陽光直射）和磨損而發生褪色情況。
- 在插入或拔除USB充電線時，請務必握住插頭。若直接拉扯USB充電線，可能使得線材斷裂或發生意外。

# 產品結構



1. 狀態指示燈
2. 開關機鍵
3. Type-C 充電接口
4. 觸控區域 (右耳)
5. MIC 位置
6. 光感 (右耳)

注：本說明書種的均為示意圖，可能與實物有偏差，請以實物為準

# 功能介紹

功能		操作	燈閃	提示音
開/關機	開機	長按2s 開關鍵	綠燈閃一下	power on
	關機	長按2s 開關鍵	紅燈閃一下	power off
手機配對	等待連接	耳機開機成功後自動進入	紅綠燈慢閃	pairing
	連接成功	打開手機藍牙，選擇 4U	綠燈3秒亮一次	connected
	斷開連接	打開手機藍牙，斷開連接	綠燈閃一下	disconnected
	耳機若3分鐘無連接，將自動關機		紅燈閃一下	power off
通話模式	接聽/掛斷	輕敲（快擊）1次右耳	-	-
	來電拒接	長按右耳 2秒	-	-
音樂模式	播放/暫停	輕敲（快擊）2次右耳	-	du du
	下一曲	輕敲（快擊）3次右耳	-	du du du
	語音助手	長按右耳3秒/通過語音喚醒詞喚醒	-	du du
電量狀態	電量低	-	紅燈10秒亮一次	battery low
	充電中	-	紅燈常亮	-
	充滿電	-	綠燈常亮	-
	插入Type-C 充電線後,耳機將會複位並關機充電			
光感模式		音樂模式下，帶上耳機播放歌曲，取下耳機，暫停播放歌曲。 光感未啟動（未佩戴即未啟動）超10分，耳機自動關機	紅燈閃一下	power off
恢復出廠設置		長按10秒右耳，恢復出廠設置 紅燈閃3下		du du du du
多點連接		此耳機支持兩臺設備（已連接過耳機的設備）連接 當正在播放的設備暫停時，會自動轉入另一臺在播放的設備		

## 產品規格

型 號：	4U		
藍 牙 版 本：	5.0聲道身歷聲	藍牙連接距離：	無線傳輸範圍10米
頻 段：	100 Hz~20 KHz	藍 牙 頻 段：	2.402-2.480 GHz
阻 抗：	8Ω	揚 聲 器：	Ø 14.0mm骨傳導揚聲器
麥克風靈敏度：	-40 dB±2 dB	耳 機 重 量：	27.2g
電 池 容 量：	150 mAh	電 池：	2C快充鋰電池
耳機播放時間：	約6小時	耳機充電時間：	約1小時
按 鍵 方 式：	機械按鍵+觸摸	佩 戴 檢 測：	光感
電 氣 規 格：	5V / 1A	國際防護等級：	IP55
藍 牙 協 議：	HFP 1. 7,HSP 1. 2, A2DP 1. 3, AVRCP 1. 6		
CMIIT ID	：		

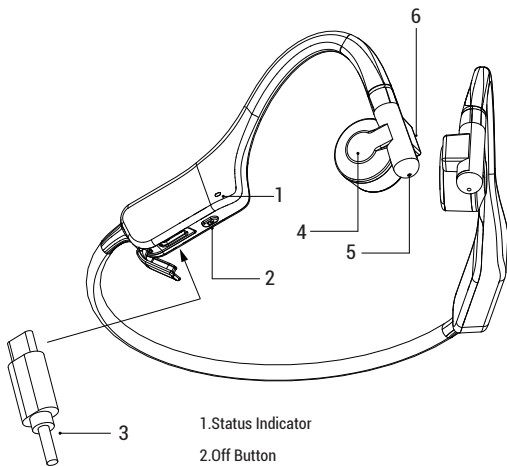
## NCC 警 語

本公司產品取得 NCC 低功率射頻器材審驗證明之新警語如下：

取得審驗證明之低功率射頻器材，非經核准，公司、商號或使用者均不得擅自變更頻率、加大功率或變更原設計之特性及功能。低功率射頻器材之使用不得影響飛航安全及干擾合法通信；經發現有干擾現象時，應立即停用，並改善至無干擾時方得繼續使用。前述合法通信，指依電信管理法規定作業之無線電通信。低功率射頻器材須忍受合法通信或工業、科學及醫療用電波輻射性電機設備之干擾。



# Product Structure



1.Status Indicator

2.Off Button

3.Type-C Charging Port

4.Touch Area (right ear)

5.MIC Location

6.Light Perception (right ear)

**Note:** All kinds of pictures in this manual are schematic diagrams,which may deviate from the actual objects. Please refer to the actual objects.

# Features

Features		Operate	Light Flashes	Beep
General settings	Turn On	Press & hold 2 sec seconds on Power button	Blinks Green	power on
	Turn Off	Press & hold 2 sec seconds on Power button	Blinks Red	power off
Pairing	Waiting for connection	Earbuds will automatically enter Bluetooth Pairing.	Slow flashing red and green lights	pairing
	Connection Success	Select "UBF 4U" in device settings to connect	Green light flashes once every 3 seconds	connected
	Disconnect	Turn off bluetooth from any previously connected device.	Blinks Green	disconnected
Call	Answer/end call	Single tap on right bud	-	-
	Refuse call	Press & hold 2 sec seconds on right bud	-	-
Music	Play	Double tap on right bud	-	du du
	Pause	Double tap on right bud	-	du du
	Play Next	Triple tap on right bud	-	du du du
	Volume up/down way1 or 2	Press & hold 3 seconds on right bud and say "volume up/volume down".	-	-
		Adjustment by phone	-	-
Battery	Low battery	3.3v low battery prompt, 30 seconds prompt once.	The red light turns on once every 10 seconds	battery low
	Charging	After plugging in the Type-C charging cable, the headset will shut down.	Solid Red	-
	Full charged	-	Solid Green	-
Smart Wear Detection		Auto shutdown if not work for more than 10 minutes	Blinks Red	power off
Restore settings		After turning on the phone, long press and touch for 10 seconds to restore setting (can not be linked to the phone Bluetooth).	-	du du du du
Call Voice Assistant		Press & hold 3 seconds on right bud	-	du du
Headset multipoint connection		This headset supports two devices (devices that have been connected to the headset) and when the device that is playing is paused, it will automatically switch to the other device that is playing.		

# Product Specifications

Model No : 4U

Bluetooth Version : 5.0 Channel Stereo

Wire Range : 10 Meters / 33 Feet

Frequency Response : 100 Hz~20 KHz

Bluetooth Response : 2.402-2.480 GHz

Impedance : 8Ω

Speaker Driver : Ø14.0mm BCT

Microphone Sensitivity : -40 dB±2 dB

Weight : 28.5g

Battery Capacity : 150 mAh

Battery : 2C Fast charge lithium battery

Play Time : About 6 Hours

Charging Time : About 1 Hour

Button Style : Button+Smart Touch

Wearable Detection : Support

Electrical Specifications : 5V / 1A

Waterproof Level : IP55

Compatible Profiles : HFP 1. 7,HSP 1. 2, A2DP 1. 3, AVRCP 1. 6

CMIIT ID :

# FCC Warning Statement

Changes or modifications not expressly approved by the party responsible for compliance could void the user's authority to operate the equipment. This equipment has been tested and found to comply with the limits for a Class B digital device, pursuant to Part 15 of the FCC Rules. These limits are designed to provide reasonable protection against harmful interference in a residential installation. This equipment generates and can radiate radio frequency energy and, if not installed and used in accordance with the instructions, may cause harmful interference to radio communications. However, there is no guarantee that interference will not occur in a particular installation. If this equipment does cause harmful interference to radio or television reception which can be determined by turning the equipment off and on, the user is encouraged to try to correct the interference by one or more of the following measures: Reorient or relocate the receiving antenna.

Increase the separation between the equipment and receiver.

Connect the equipment into an outlet on a circuit different from that to which the receiver is connected.

Consult the dealer or an experienced radio/TV technician for help.

This device complies with part 15 of the FCC Rules. Operation is subject to the following two conditions:

- (1) This device may not cause harmful interference, and
- (2) this device must accept any interference received, including interference that may cause undesired operation.

The device has been evaluated to meet general RF exposure requirement.