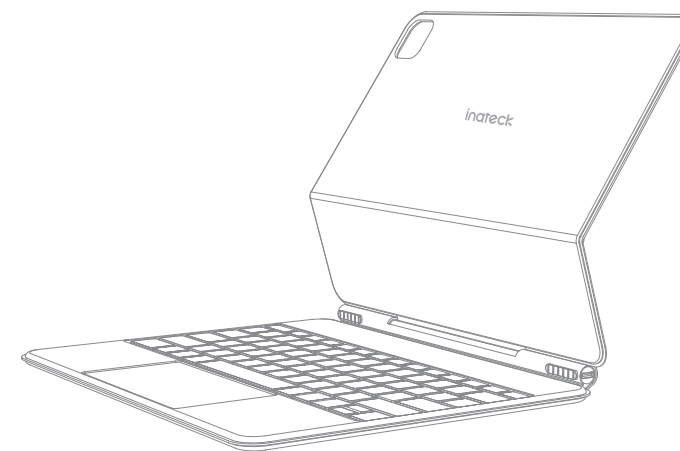




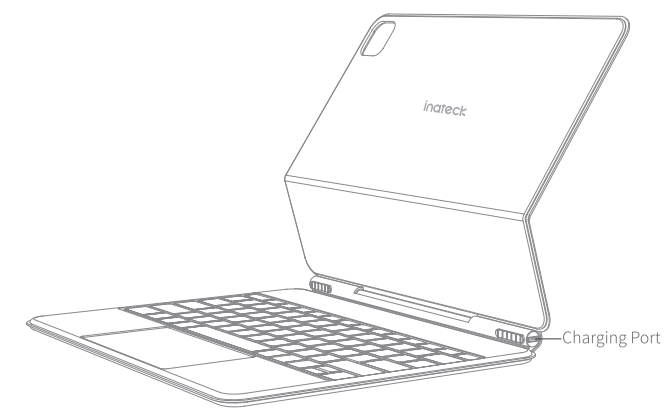
# Instruction Manual

KB09118 Bluetooth Keyboard



## English

### • Product Diagram



### 1. Power ON/OFF

Power ON: Long press the power button, and indicator 2 flashes blue.  
Power OFF: Long press the power button, and the indicator and backlight will be off.

### 2. Bluetooth Pairing

Step 1: For the first use, turn on KB09118 and then the keyboard will automatically enter pairing mode. You can also long press **fn** + **del** simultaneously for 3 seconds to enter pairing mode. In pairing mode, indicator 2 flashes blue.  
Step 2: On your iPad, go to Settings > Bluetooth, turn on Bluetooth and then "Inateck KB09118" will show up in "Other Devices".  
Step 3: Tap "Inateck KB09118" to pair it with your iPad. The indicator 2 will stay on in seconds, which means that Bluetooth pairing is completed.

### Note:

**1) Set Up Your iPad:**  
For better user experience, please follow steps below to set up your iPad at first use once Bluetooth pairing is completed.  
Go to Settings > General > Trackpad and drag the slider to the middle of the tracking speed.  
Go to Settings > General > Trackpad and turn on "Tap to Click" and "Two Finger Secondary Click".  
Go to Settings > Accessibility > Touch and turn off AssistiveTouch.  
Go to Settings > General > Gestures and enable the toggle for the "Four and Five Finger Swipe" setting.  
**Optional Settings**  
Steps to stop Caps Lock changing your keyboard language:  
Go to Settings > General > Keyboard > Hardware Keyboard and turn off Switch Languages using Caps Lock.  
Steps to disable the double tap period shortcut:  
Go to Settings > General > Keyboard > Hardware Keyboard and click the switch to turn on ". " Shortcut.  
**2) Fix Bluetooth Pairing Problems:**  
Step 1: Go to Settings > Bluetooth, find "Inateck KB09118" in My Devices and tap the info button **i** next to it, then tap "Forget This Device". If there are multiple pairing records related to the keyboard, please clear all of them.  
Step 2: Hold **esc** + **+** simultaneously for 3 seconds and then the two indicators will blink for 3 times once the factory reset is completed. Then, the keyboard will enter Bluetooth pairing mode and indicator 2 flashes blue.  
Step 3: Pair your Inateck KB09118 with your iPad.

### 3. Multi-Touch Gestures

	<b>Drag:</b> Click and hold the item until it lifts up and drag it to another location with another finger.		<b>Scroll:</b> Slide two fingers up or down to scroll.
	<b>Swipe:</b> Swipe left or right with two fingers.		<b>Zoom in or out:</b> Pinch with two fingers to zoom in or out.
	<b>Secondary click:</b> Click or tap with two fingers.		<b>Show desktop:</b> Swipe up with three fingers.
	<b>App Exposé:</b> Swipe up with three fingers and pause.		<b>Swipe between full-screen apps:</b> Swipe left or right with three fingers.

### 4. Adjust the Keyboard Backlight

- Hold **fn** + **color** simultaneously to adjust the backlight color. 7 colors are available in total.
- Hold **fn** + **brightness** simultaneously to adjust the backlight brightness. 3 levels are at your choice.

### 5. Shortcut Keys

<b>esc</b>	Undo	<b>fn</b>	Brightness-	<b>fn</b>	Brightness+
<b>Q</b>	Search	<b>fn</b>	Take a screenshot	<b>fn</b>	Last track
<b>Play/Pause</b>	Play/Pause	<b>fn</b>	Next track	<b>fn</b>	Mute
<b>Volume-</b>	Volume-	<b>fn</b>	Volume+	<b>fn</b>	Lock
<b>fn</b>	Short press to switch keyboard layout				

### 2. Common Keyboard Shortcuts

<b>fn</b> + X	Cut	<b>fn</b> + C	Copy	<b>fn</b> + V	Paste
<b>fn</b> + A	Select all	<b>fn</b> + Space	Search	control+Space	Switch keyboard layout
<b>fn</b> + Tab	Switch between Apps				

### 6. LED Indicator

Indicator	Status	Meaning
Indicator 1	Solid	Caps Lock On
	Off	Caps Lock Off
Indicator 2 - Blue	Fast Blinking	Bluetooth Pairing
	Slow Blinking	Bluetooth Reconnecting
	On	Bluetooth Connected
	Off	Bluetooth Unconnected
Indicator 2 - Red	Blinking	Low Battery
	Solid	Charging
Indicator 2 - Green	Solid	Fully Charged

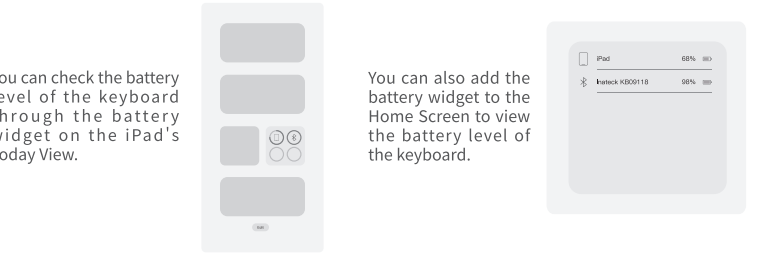
### Note:

- If operations such as Bluetooth pairing are performed when the keyboard is charging, the indicator 2 will show a mixed light effect consisting of a solid red/green light and a flashing blue light.
  - If operations such as Bluetooth pairing are performed when the battery is low, indicator 2 will show a mixed light effect consisting of a flashing red light and a flashing blue light.
- In the above situation, please pay attention to the color prompts of the indicator light.

### 7. Restore Factory Defaults

Hold **esc** + **+** simultaneously for 3 seconds and then the two indicators will blink for 3 times once the factory reset is completed. Then, the keyboard will enter Bluetooth pairing mode and indicator 2 flashes blue.

### 8. Check Battery Level



**Note:**  
There will be a deviation of about 5% between the battery level displayed by the iPad battery widget and the actual battery level. Please refer to the indicator light for the following situations:  
1. When the keyboard is charging, please judge whether it is fully charged according to the color of indicator 2, red or green.  
2. When the battery is low, please refer to the red flashing condition of indicator 2.

### 9. Charging

When the battery level is under 20%, the indicator 2 will blink in red. Please recharge the keyboard in time. The recommended charging voltage is 5V. The keyboard will be fully charged in 2-3 hours. The indicator 2 will stay in red when the keyboard is charging and turn green when it's fully charged.

### 10. Sleep Mode

- When KB09118 is left idle for **1 minutes**, the backlight will turn off.
- When KB09118 is left idle for **10 minutes**, it will enter sleep mode and the Bluetooth connection will be disrupted. The connection can be rebuilt with a press of any key.

**Note:** Tapping the trackpad cannot wake up the keyboard.

### 11. Product Specification

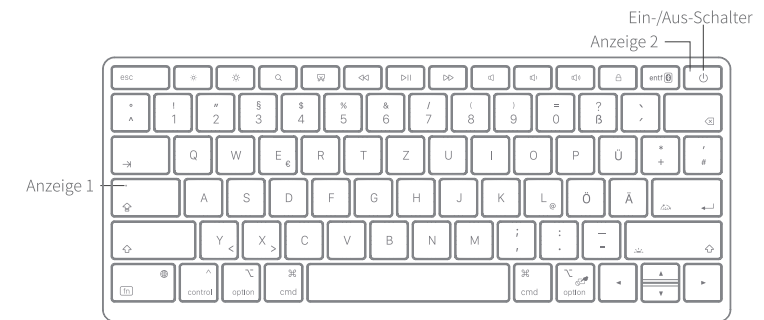
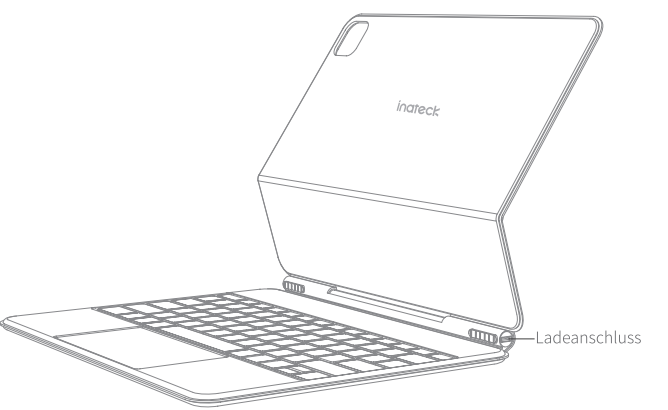
Bluetooth Version	Bluetooth 5.3
Bluetooth Range	10 m
Charging Time	2-3h
Operating Time (Backlight on)	About 6h
Operating Time (Backlight off)	About 60h
Operating Temperature	-10°C ~ +55°C
Bluetooth Frequency Range	2402-2480MHZ
Actuation Force	65 ± 15g
Battery Capacity	500mAh

### 12. Packing List

- KB09118 \*1
- Charging Cable \*1
- Instruction Manual \*1

## Deutsch

### • Produkt Diagramm



### 1. Ein- / Ausschalten

Einschalten: Drücken Sie den Ein-/Aus-Schalter lange, und Anzeige 2 blinkt blau.  
Ausschalten: Drücken Sie den Ein-/Aus-Schalter lange, und die Anzeige und die Hintergrundbeleuchtung werden ausgeschaltet.

### 2. Bluetooth-Kopplung

Schritt 1: Bei der ersten Verwendung schalten Sie KB09118 ein, und die Tastatur wird automatisch in den Kopplungs-Modus versetzt. Sie können auch gleichzeitig **fn** + **ent** für 3 Sekunden lang drücken, um in den Kopplungs-Modus zu gelangen. Im Kopplungs-Modus blinkt die Anzeige 2 blau.  
Schritt 2: Auf Ihrem iPad gehen Sie zu Einstellungen > Bluetooth, schalten Sie Bluetooth ein, und dann wird "Inateck KB09118" unter "Andere Geräte" angezeigt.  
Schritt 3: Tippen Sie auf "Inateck KB09118", um sie mit Ihrem iPad zu koppeln. Die Anzeige 2 leuchtet einige Sekunden lang, was bedeutet, dass die Bluetooth-Kopplung abgeschlossen ist.

### Hinweis:

**1) Richten Sie Ihr iPad ein:**  
Für eine bessere Benutzererfahrung befolgen Sie bitte die folgenden Schritte, um Ihr iPad bei der ersten Verwendung nach Abschluss der Bluetooth-Kopplung einzurichten.  
Gehen Sie zu Einstellungen > Allgemein > Trackpad und ziehen Sie den Schieberegler in die Mitte der Tracking-Geschwindigkeit.  
Gehen Sie zu Einstellungen > Allgemein > Trackpad und schalten Sie "Tippen zum Klicken" und "Zweifinger-Zweitklick" ein.  
Gehen Sie zu Einstellungen > Bedienungshilfen > Touch und schalten Sie Assistive Touch aus.  
Gehen Sie zu Einstellungen > Allgemein > Gesten und aktivieren Sie den Schalter für die Einstellung "Vier- und Fünffingerwischen".  
**Optionale Einstellungen**  
Schritte, um zu verhindern, dass die Caps Lock-Taste Ihre Tastatursprache ändert:  
Gehen Sie zu Einstellungen > Allgemein > Tastatur > Hardware-Tastatur und schalten Sie "Sprachen umschalten mit Caps Lock" aus.  
Schritte, um die Verknüpfung für das doppelte Tippen auf den Zeitraum zu deaktivieren:  
Gehen Sie zu Einstellungen > Allgemein > Tastatur > Hardware-Tastatur und aktivieren Sie den Schalter für die Verknüpfung "...".  
**2) Bluetooth-Kopplungsprobleme beheben:**  
Schritt 1: Gehen Sie zu Einstellungen > Bluetooth, suchen Sie "Inateck KB09118" unter Meine Geräte und tippen Sie auf die Infotaste **i** daneben, dann auf Dieses Gerät vergessen. Wenn es mehrere Kopplungs-Datensätze für die Tastatur gibt, löschen Sie bitte alle.  
Schritt 2: Halten Sie **esc** + **+** gleichzeitig 3 Sekunden lang gedrückt, dann blinken die beiden Anzeigen dreimal, sobald der Werks-Reset abgeschlossen ist. Danach wechselt die Tastatur in den Bluetooth-Kopplungsmodus und die Anzeige 2 blinkt blau.  
Schritt 3: Koppeln Sie Ihre Inateck KB09118 mit Ihrem iPad.

### 3. Multi-Touch Gesten

	<b>Ziehen:</b> Klicken Sie auf das Element und halten Sie es gedrückt, bis es sich hebt, und ziehen Sie es mit einem anderen Finger an eine andere Stelle.		<b>Scrollen:</b> Schieben Sie zwei Finger nach oben oder unten, um zu scrollen.
	<b>Wischen:</b> Wischen Sie mit zwei Fingern nach links oder rechts.		<b>Rein-oder-rauszoomen:</b> Drücken Sie mit zwei Fingern, um die Ansicht zu vergrößern oder zu verkleinern.
	<b>Sekundärer Klick:</b> Klicken oder tippen Sie mit zwei Fingern.		<b>Desktop anzeigen:</b> Wischen Sie mit drei Fingern nach oben.
	<b>App Exposé:</b> Wischen Sie mit drei Fingern nach oben und halten Sie sie an.		<b>Streichen Sie zwischen Vollbild-Apps:</b> Streichen Sie mit drei Fingern nach links oder rechts.



**FCC Warning Statement:** Changes or modifications to this unit not expressly approved by the party responsible for compliance could void the user's authority to operate the equipment. This equipment has been tested and found to comply with the limits for a Class B digital device, pursuant to Part 15 of the FCC Rules. These limits are designed to provide reasonable protection against harmful interference in a residential installation. This equipment generates, uses and can radiate radio frequency energy and, if not installed and used in accordance with the instructions, may cause harmful interference to radio communications.

However, there is no guarantee that interference will not occur in a particular installation. If this equipment does cause harmful interference to radio or television reception, which can be determined by turning the equipment off and on, the user is encouraged to try to correct the interference by one or more of the following measures:

- Reorient or relocate the receiving antenna.
- Increase the separation between the equipment and receiver.
- Connect the equipment into an outlet on a circuit different from that to which the receiver is connected.
- Consult the dealer or an experienced radio/TV technician for help.

This device complies with Part 15 of the FCC Rules. Operation is subject to the following two conditions: (1) this device may not cause harmful interference, and (2) this device must accept any interference received, including interference that may cause undesired operation.

#### **FCC Radiation Exposure Statement**

The device has been evaluated to meet general RF exposure requirement. The device can be used in portable exposure condition without restriction.