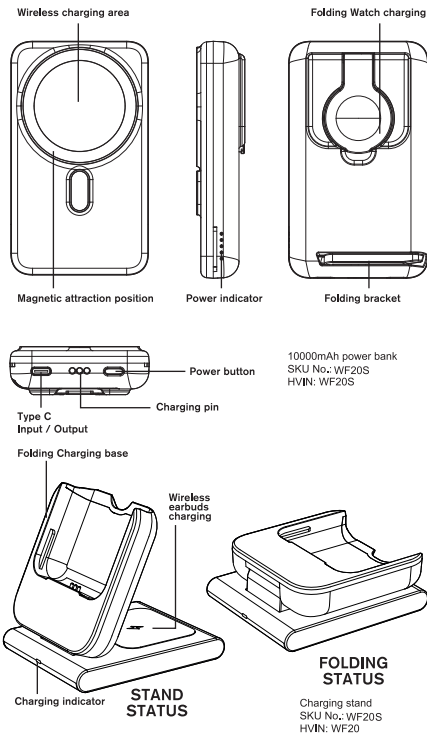


# INMOTION

## INSTRUCTIONS 4 IN 1 MAGNETIC WIRELESS CHARGING STATION



**IMPORTANT SAFETY INSTRUCTIONS - SAVE THESE INSTRUCTIONS**  
Please read all safety information and operating instructions prior to using this battery product. Improper use of the product could result in excess heat, fire, explosion, electric shock, toxic fumes or other injury or damage.

1. Do not place or store the product in any high temperature environment, including intense sunlight or heat. Do not place the product in a fire.
2. Be cautious of any excessive drops, bumps, abrasions, or other impacts to the product.
3. Do not disassemble the product. Do not attempt to repair or modify the product in any manner. Do not try to replace any parts of the product.
4. Do not expose the product to moisture or submerge it in a liquid. Keep the product battery dry at all times.
5. Do not attempt to charge the product using any other method except as described in this manual. Only use the included cable to charge the product.
6. The product is intended for use by adults. The product should only be used by minors when under proper adult trained supervision. The product should never be used by small children.
7. If you find that your product is not functioning properly, or if the product is emitting excessive heat, odor, deformed in any way, broken, cut, experiencing or demonstrating some abnormal phenomenon, stop using it immediately.
8. When planning for extended storage of the product, first charge it for one hour.
9. Do not use the product while in any potentially explosive atmosphere. Sparks in such areas could cause an explosion or fire, resulting in serious injury or even death.
10. If you choose to dispose of the product, dispose of the battery in an appropriate manner following all federal and state regulations. Since the product contains electronic components and a battery, it cannot be thrown away with normal household waste.

**Charging Station**  
Unfold the charging base and connect it and the mains with the USB-C cable provided.

Put the powerbank onto the charging base and unfold the watch charging plate.  
Simply put your devices onto the corresponding charging plates to charge.

### Powerbank Recharge

Make sure the charging base is connected to a power source. Put the powerbank onto the charging to charge.

Or, connect the provided USB-C cable to the powerbank and the other end to a power source.

### Wireless Charging

Align your iPhone (12 series or later) to the magnet ring of the power bank and make sure they are attracted to each other. Other wireless charging supported device can also be charged wirelessly however they will not be attracted to each other.

To have a better charging performance, please remove the case of your device before charging.

### Wired Charging

Insert a USB-C connector of a charging cable into the USB-C port of the power bank and connect the other end to your device.

The power bank supports wireless and wired charging simultaneously.

### Battery Indicator

Press the power button to check the remaining battery capacity.

4 lights on, indicating the remaining battery capacity is around 75%-100%

3 lights on, indicating the remaining battery capacity is around 50%-75%

2 lights on, indicating the remaining battery capacity is around 25%-50%

1 light on, indicating the remaining battery capacity is around 10%-25%

1st light flashing, indicating the remaining battery capacity is under 10%. Power bank needs recharging.

• Charging Station USB-C Input: DC 5V/3A, 9V/2A

• Powerbank USB-C Input: DC 5V/3A, 9V/2A

Output:

• Powerbank USB-C: DC 5V/3A, 9V/2A, DC 12V/ 1.5A

- Wireless: 5W, 7.5W, 10W, 15W (Phone)
- Earphones: 5W
- Watch: 2.5W
- Powerbank Capacity: 10000mAh
- Cable length: 1m (3.3 ft.)

### FCC COMPLIANCE

This device complies with Part 15 of the FCC Rules. Operation is subject to the following two conditions:

This device may not cause harmful interference, and This device must accept any interference received, including interference that may cause undesired operation.

**WARNING:** Changes or modifications to this unit not expressly approved by the party responsible for compliance could void the user's authority to operate the equipment.

**NOTE:** This equipment has been tested and found to comply with the limits for a Class B digital device, pursuant to Part 15 of the FCC Rules. These limits are designed to provide reasonable protection against harmful interference in a residential installation. This equipment generates, uses and can radiate radio frequency energy and, if not installed and used in accordance with the instructions, may cause harmful interference to radio communications.

However, there is no guarantee that interference will not occur in a particular installation. If this equipment does cause harmful interference to radio or television reception, which can be determined by turning the equipment off and on, the user is encouraged to try to correct the interference by one or more of the following measures:

- Reorient or relocate the receiving antenna
- Increase the separation between the equipment and receiver
- Connect the equipment into an outlet on a circuit different from that to which the receiver is connected
- Consult the dealer or an experienced radio / TV technician for help

### RF warning statement:

The device has been evaluated to meet general RF exposure requirement. The device can be used in portable exposure condition without restriction.

### ISED Canada Compliance

This device complies with Industry Canada licence-exempt RSS standard(s). Operation is subject to the following two conditions:

- 1 this device may not cause interference, and
- 2 this device must accept any interference, including interference that may cause undesired operation of the device.

This equipment complies with IC radiation exposure limits set forth for an uncontrolled environment. This equipment should be installed and operated with minimum distance 10cm between the radiator & your body.

iPhone is a trademark of Apple Inc., registered in the U.S. and other countries.

InMotion and this product, are not affiliated with, or endorsed by Apple Inc.

InMotion™ is owned by InMotion Entertainment LLC.

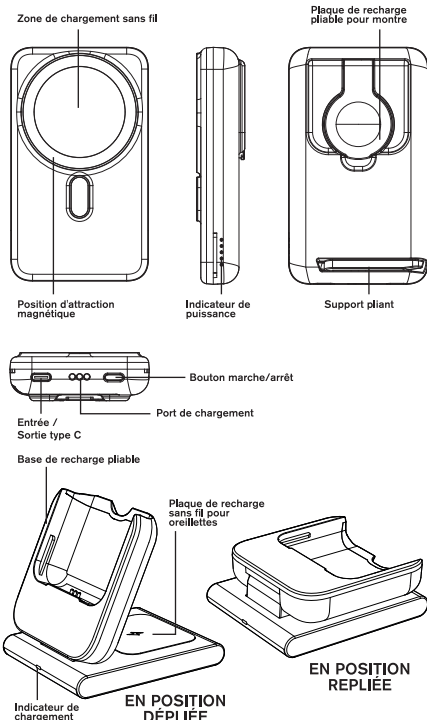
Colors and content may vary. Please retain this information for future reference.



IMEG LLC, 3755 W Sunset Rd  
Suite A, Las Vegas, NV 89118  
Produced in China

# INMOTION

## NOTICE STATION DE RECHARGE MAGNÉTIQUE SANS FIL 4-EN-1



**CONSIGNES DE SÉCURITÉ IMPORTANTES - À CONSERVER**  
Veuillez lire la totalité des renseignements concernant la sécurité et du mode d'emploi avant d'utiliser le présent produit. Une mauvaise utilisation peut entraîner une surchauffe, un incendie, une explosion, un choc électrique, des émanations toxiques ou d'autres blessures ou dommages.

1. Ne pas exposer le produit à de très hautes températures, ni le stocker dans un tel environnement, notamment un ensoleillement ou une chaleur intense. Ne pas exposer aux flammes.
2. Éviter de faire subir au produit des éraflures, chutes et chocs excessifs, ou d'autres impacts.
3. Ne pas démonter. Ne pas réparer, ni modifier le produit de quelque façon que ce soit. Ne remplacer aucune pièce.
4. Ne pas exposer le produit à l'humidité, ni le plonger dans un liquide. Toujours garder la batterie au sec.
5. Ne pas recharger par un moyen autre que celui décrit dans le présent mode d'emploi. Utiliser uniquement le câble inclus pour recharger le produit.
6. Le produit est destiné aux adultes. Son utilisation par un mineur doit être correctement surveillée par un adulte qualifié. Il ne doit jamais être utilisé par de jeunes enfants.
7. Si le produit ne fonctionne pas correctement, ou qu'il émet une chaleur excessive ou une odeur, ou qu'il est déformé, cassé ou entaillé, ou qu'il subit un phénomène atypique, ou qu'il exhibe un comportement anormal, arrêter immédiatement son usage.
8. Recharger le produit pendant une heure avant un entreposage prolongé.
9. Ne pas utiliser dans une atmosphère potentiellement explosive. Une étincelle pourrait provoquer une explosion ou un incendie et entraîner des blessures graves, voire la mort.
10. Si vous décidez de mettre ce produit au rebut, éliminez la batterie de manière responsable en suivant toutes les réglementations fédérales et nationales. Étant donné que le produit contient des composants électroniques et une batterie, il ne doit pas être jeté aux déchets ménagers.

### Station de Recharge

Dépliez la base de recharge et connectez-la au secteur à l'aide du câble USB-C fourni.

Mettez la batterie externe sur la base de recharge et déployez la plaque de recharge pour montre. Il suffit de placer vos appareils sur les plaques de charge correspondantes pour les recharger.

### Rechargement de la batterie externe

Assurez-vous que la base de recharge est connectée à une source d'alimentation. Placez la batterie externe sur la base de recharge pour la charger. Vous pouvez également connecter le câble USB-C fourni à la batterie externe et l'autre extrémité à une source d'alimentation.

### Rechargement sans fil

Alignez l'iPhone (série 12 ou ultérieure) avec le cercle magnétique de la batterie externe, puis assurez-vous qu'ils adhèrent l'un à l'autre.

Il est également possible de recharger d'autres appareils dotés de la fonction de recharge sans fil. Cependant, ils n'adhéreront pas à la batterie externe. Pour améliorer la recharge, retirez l'appareil de son étui.

### Rechargement filaire

Insérez le connecteur USB-C d'un câble de recharge dans le port USB-C de la batterie externe, puis branchez l'autre extrémité à votre appareil.

Une recharge filaire et une recharge sans fil simultanées sont possibles.

### Indicateurs de batterie

Appuyez sur le bouton marche/arrêt pour vérifier la capacité restante de la batterie. 4 voyants allumés : la capacité de la batterie se situe entre 75 % et 100 %

3 voyants allumés : sa capacité est entre 50 % et 75 %

2 voyants allumés : sa capacité est entre 25 % et 50 %

1 voyant allumé : sa capacité est entre 10 % et 25 %

Lorsque le 1er voyant clignote, la capacité est de moins de 10 % : la batterie externe a besoin d'être rechargée.

- Entrée USB-C (Station de Recharge) : 5V/3A, 9V/2A cc
- Entrée USB-C (Batterie Externe) : 5V/3A, 9V/2A cc

Sortie :

- USB-C (Batterie Externe) : 5V/3A, 9V/2A cc, 12V/1.5A cc
- Sans fil : 5W, 7.5W, 10W, 15W (Téléphone)
- Oreillettes : 5W
- Montre : 2.5W
- Capacité (Batterie Externe) : 10000mAh
- Longueur du câble : 1m

### CONFORMITÉ FCC

Cet appareil est conforme à la partie 15 des règles de la FCC (Federal Communications Commission, Commission fédérale américaine des communications). Son fonctionnement est soumis aux deux conditions suivantes :

Cet appareil ne doit pas causer d'interférences nuisibles. Cet appareil doit tolérer toute interférence reçue, y compris les interférences susceptibles de provoquer un fonctionnement indésirable.

**ATTENTION :** Toute modification ou tout changement non expressément approuvé par la partie responsable de la conformité pourrait annuler le droit de l'utilisateur à utiliser l'équipement.

**REMARQUE :** Cet équipement a été testé et déclaré conforme aux limites d'un appareil numérique de classe B, conformément à la partie 15 des règles de la FCC. Ces limites sont conçues pour fournir une protection raisonnable contre les interférences nuisibles dans une installation résidentielle. Cet équipement génère, utilise et est susceptible d'émettre de l'énergie radiofréquence. À ce titre, s'il n'est pas installé ou utilisé conformément aux instructions, il est susceptible de perturber les communications radio.

Cependant, il n'est nullement garanti que de telles interférences ne se produiront pas dans une installation particulière. Si cet appareil perturbe effectivement la réception de la radio ou de la télévision (ce qui peut être vérifié en allumant et en éteignant l'appareil), l'utilisateur est invité à essayer de corriger ces interférences en prenant une ou plusieurs des mesures ci-dessous :

- Réorienter ou déplacer l'antenne de réception
- Augmenter la distance entre l'équipement et le récepteur
- Connecter l'équipement à une prise reliée à un circuit différent de celui du récepteur
- Consulter le revendeur ou un technicien radio/TV qualifié pour obtenir de l'aide

### Renseignements sur l'exposition aux radiofréquences :

L'appareil a été évalué pour répondre aux exigences générales d'exposition aux RF. L'appareil peut être utilisé sans restriction dans des conditions d'exposition portables.

### Conformité ISED Canada

Le présent appareil est conforme aux CNR d'Industrie Canada applicables aux appareils radio exempts de licence. L'exploitation est autorisée aux deux conditions suivantes :

- 1 l'appareil ne doit pas produire de brouillage, et
- 2 l'utilisateur de l'appareil doit accepter tout brouillage radioélectrique subi, même si le brouillage est susceptible d'en compromettre le fonctionnement.

L'équipement est conforme à la limite d'exposition aux radiations de la IC établie pour un environnement non contrôlé. Cet équipement doit être installé et utilisé avec une distance minimale de 10 cm entre le radiateur et votre corps.

iPhone est une marque de commerce d'Apple Inc. déposée aux États-Unis et d'autres pays.

InMotion et le présent produit ne sont ni affiliés à la société Apple Inc. ni approuvés par elle.

La marque InMotion™ est détenue par InMotion Entertainment LLC. La couleur et le contenu peuvent varier.

Veuillez conserver cet emballage pour consultation ultérieure.



IMEG LLC, 3755 W Sunset Rd  
Suite A, Las Vegas, NV 89118  
Fabriqué en Chine