

- Buttons and functions listed in Chinese (CH), Japanese (JP), and English (EN) for the controller.

产品摘要

操作指引

1.模式与连接说明 N-SW模式连接:长按Home键3-5秒LED灯马灯快速闪烁进入蓝牙搜索模式...



安卓Gamepad模式连接:长按HOME+X 3-5秒LED1快速闪烁,进入蓝牙搜索模式...

PC蓝牙模式连接:长按HOME+X 3-5秒进入LED1快速闪烁。蓝牙搜索模式,连接成功后LED1常亮...

7.有线连接:PC端连接:请使用USB线连接手柄和电脑,连接后手柄LED3常亮。8.RGB炫彩灯:手柄开机时默认打开炫彩灯...

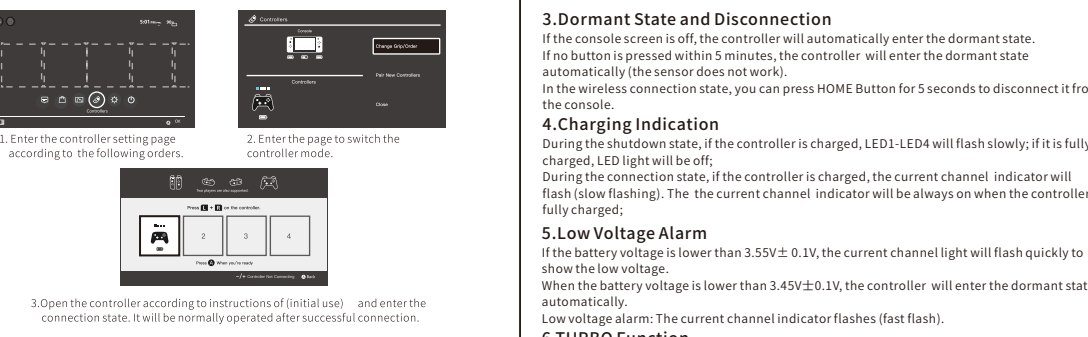
编程模式 (1)模式开关拨至(M3方向)左边,默认M1映射ZR,M2映射R,M3映射L,M4映射ZL...

製品紹介 本ハンドルは Bluetooth 対応の無線コントローラーです。ハンドルはSWホストとセットで使用されます...

8.RGBカラフルランプ コントローラーのボタンを各チャンネルでカラフルランプがオンになり、ブルー、赤、緑、黄、青、オレンジ、紫の7色の色から選択できます...

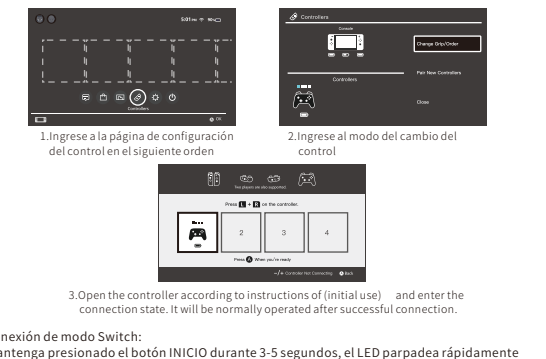
接続状態:モードスイッチを(M2方向)右にダイヤルし、M1はXをマップし、M2はYをマップし、M3はBをマップし、M4はAをマップし...

11.ハードウェアリセットのヒント ハンドルに異常が生じた場合、HOMEボタンを10秒以上押し続けるとハンドルハードウェアがリセットされます...



9.Motor Vibration Speed Adjustment (for N-SW Only) When the controller is well connected, press L, R, ZL and ZR buttons simultaneously to adjust the motor intensity...

11.Reset Controller Hardware In case of abnormal situations of the controller, please long press HOME button for more than 10 seconds to reset the controller hardware.



2.Reconecta y despierta Reconectar. cuando el mango está en estado de suspensión, presione brevemente el botón HOME + O (1 / J / ← / →) / A / B / X / Y / L / R / ZL / ZR / L3 / R3...

7. Conexión por cable Conexión a PC: utilice un cable USB para conectar el control y la computadora, el control LED3 se quedará fijo después de la conexión...

(2) Método de configuración: presione y mantenga presionado Botón M, luego presione Botón "A" La luz indicadora parpadeará y luego suéltela para ingresar a la programación...

FCC Statement This equipment has been tested and found to comply with the limits for a Class B digital device, pursuant to part 15 of the FCC Rules...

Product Brief This is a Bluetooth wireless controller which is used together with SW console: the console machine can be awakened with one key...

Connection of Android Gamepad Mode: Long press HOME for 3 to 5 seconds and the LED will flash quickly to enter the Bluetooth search mode.

Normal Mode: Shift the Mode Switch to the right of (M2 direction), M1 for Z, M2 for Y, M3 for R, M4 for A.

Introducción del producto El controlador es un controlador inalámbrico Bluetooth; el controlador se utiliza principalmente con el host SWITCH; soporta la activación del host con una tecla...

Conexión de modo Switch: mantenga presionado el botón INICIO durante 3-5 segundos, el LED3 parpadeará rápidamente para ingresar al modo de búsqueda de Bluetooth...

Conexión de modo Android Gamepad: mantenga presionado INICIO + X durante 3-5 segundos, el LED1 parpadeará rápidamente para ingresar al modo de búsqueda de Bluetooth...

Modo normal Gire el interruptor de modo a la derecha (dirección M2), M1 correspondiente a X, M2 correspondiente a Y, M3 correspondiente a B, M4 correspondiente a A...

Modo de programación Gire el interruptor de modo a la izquierda (dirección de M3), el M1 correspondiente a ZR, M2 correspondiente a R, M3 correspondiente a L y M4 correspondiente a ZL por defecto...

Especificaciones eléctricas Corriente estática: inferior a 1uA Voltaje de entrada: DC4.5-5.5V Corriente de entrada: 400mA

Operation Guide 1.Descriptions of Modes and Connection SW mode connection: Long press Home button for 3 to 5 seconds and the LED will flash quickly to enter the Bluetooth search mode...

Connection of PC Bluetooth Mode: PC Bluetooth mode connection: Long press HOME+X for 3 to 5 seconds and the LED1 will flash quickly to enter the Bluetooth search mode...

For example, press M1 button and press "+" button to set the programming (the indicator/flash on), Press A button and M1 button to set the setting. At this point, M1 button corresponds to A button function.

Manual de operaciones 1. Descripción de los modos y la conexión Conexión de modo Switch: mantenga presionado INICIO + X durante 3-5 segundos, el LED3 parpadeará rápidamente...

Conexión de modo Bluetooth de PC: Mantenga presionado INICIO + X durante 3-5 segundos, el LED1 parpadeará rápidamente para ingresar al modo de búsqueda de Bluetooth...

Modo de programación Gire el interruptor de modo a la izquierda (dirección de M3), el M1 correspondiente a ZR, M2 correspondiente a R, M3 correspondiente a L y M4 correspondiente a ZL por defecto...

Modo normal Gire el interruptor de modo a la derecha (dirección M2), M1 correspondiente a X, M2 correspondiente a Y, M3 correspondiente a B, M4 correspondiente a A...

Especificaciones eléctricas Corriente estática: inferior a 1uA Voltaje de entrada: DC4.5-5.5V Corriente de entrada: 400mA

RF Exposure Information The device has been evaluated to meet general RF exposure requirement. The device can be used in portable exposure condition without restriction.

109*80 10折页双面印刷 带唤醒功能