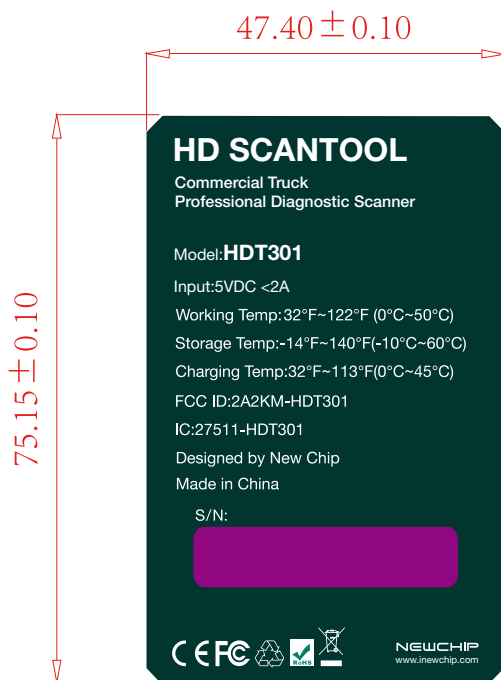


NEWCHIP HDT 301



■ CMYK:C93 M68 Y78 K48

材料工艺要求：
PC薄膜0.2mm
背 94483M胶
背胶厚度不超过0.3mm
要求在强光下不透光

NEWCHIP

www.inewchip.com

注：加工工艺和材料必须通过RoHS认证。

公司名称：深圳新芯智能有限公司

物料编码：05A-08-0008

视角 

比例 1:1

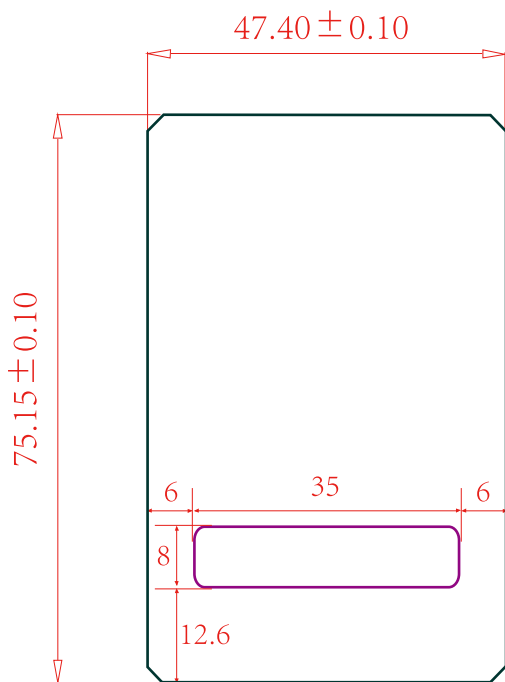
物料名称：HDT301 海外定制重卡(标准配置) 主机标贴(绿色,PC薄膜) V2.0,RoHS

第 1 页

共 2 页

A4
画幅

NEWCHIP HDT 301



NEWCHIP

www.inewchip.com

注:加工工艺和材料必须通过RoHS认证。

公司名称:深圳新芯智能有限公司

物料编码: 05A-08-0008

视角 

比例 1:1

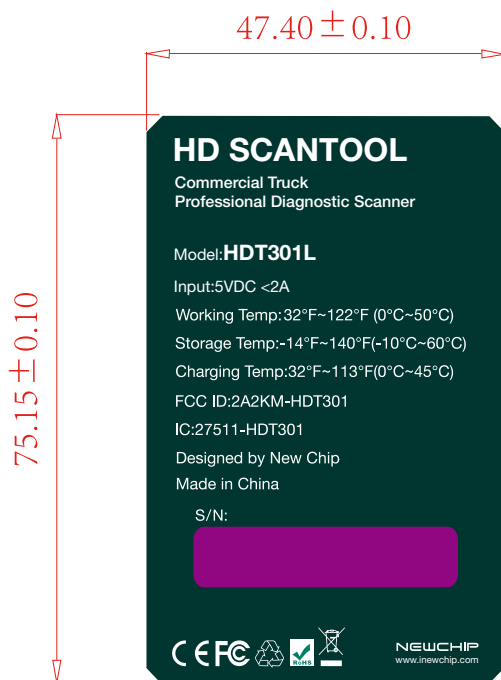
物料名称: HDT301 海外定制重卡(标准配置) 主机标贴(绿色,PC薄膜) V2.0,RoHS

第 2 页

共 2 页

A4
画幅

NEWCHIP HDT 301



■ CMYK:C93 M68 Y78 K48

材料工艺要求:
PC薄膜0.2mm
背 94483M胶
背胶厚度不超过0.3mm
要求在强光下不透光

NEWCHIP

www.inewchip.com

注:加工工艺和材料必须通过RoHS认证。

公司名称:深圳新芯智能有限公司

物料编码: 05A-08-0008

视角

比例 1:1

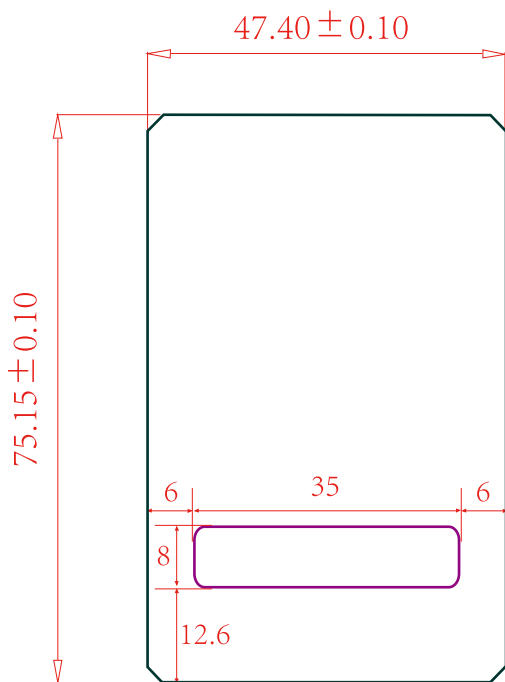
物料名称: HDT301 海外定制重卡(标准配置) 主机标贴(绿色,PC薄膜) V2.0,RoHS

第 1 页

共 2 页

A4
画幅

NEWCHIP HDT 301



NEWCHIP

www.inewchip.com

注:加工工艺和材料必须通过RoHS认证。

公司名称:深圳新芯智能有限公司

物料编码: 05A-08-0008

视角 

比例 1:1

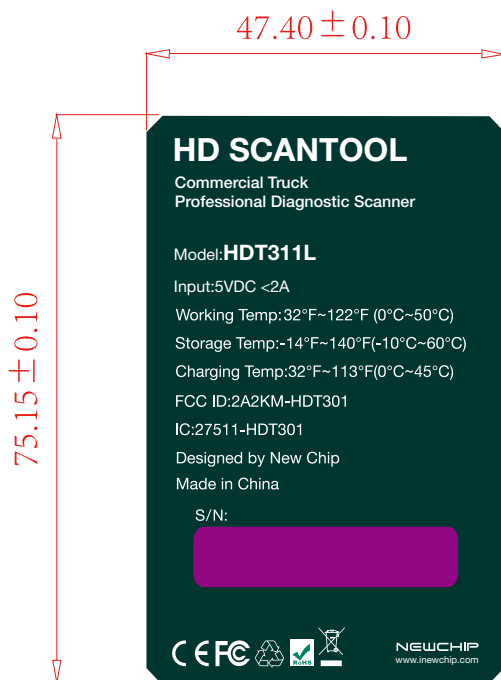
物料名称: HDT301 海外定制重卡(标准配置) 主机标贴(绿色,PC薄膜) V2.0,RoHS

第 2 页

共 2 页

A4
画幅

NEWCHIP HDT 301



■ CMYK:C93 M68 Y78 K48

材料工艺要求：
PC薄膜0.2mm
背 94483M胶
背胶厚度不超过0.3mm
要求在强光下不透光

NEWCHIP

www.inewchip.com

注：加工工艺和材料必须通过RoHS认证。

公司名称：深圳新芯智能有限公司

物料编码：05A-08-0008

视角 

比例 1:1

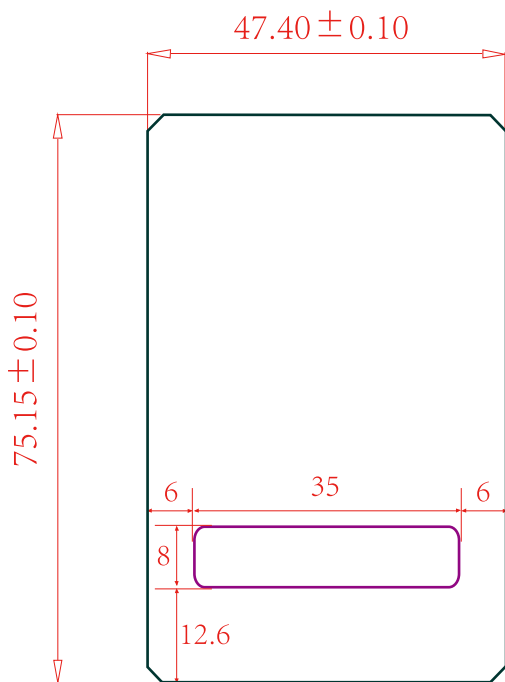
物料名称：HDT301 海外定制重卡(标准配置) 主机标贴(绿色,PC薄膜) V2.0,RoHS

第 1 页

共 2 页

A4
画幅

NEWCHIP HDT 301



NEWCHIP

www.inewchip.com

注:加工工艺和材料必须通过RoHS认证。

公司名称:深圳新芯智能有限公司

物料编码: 05A-08-0008

视角 

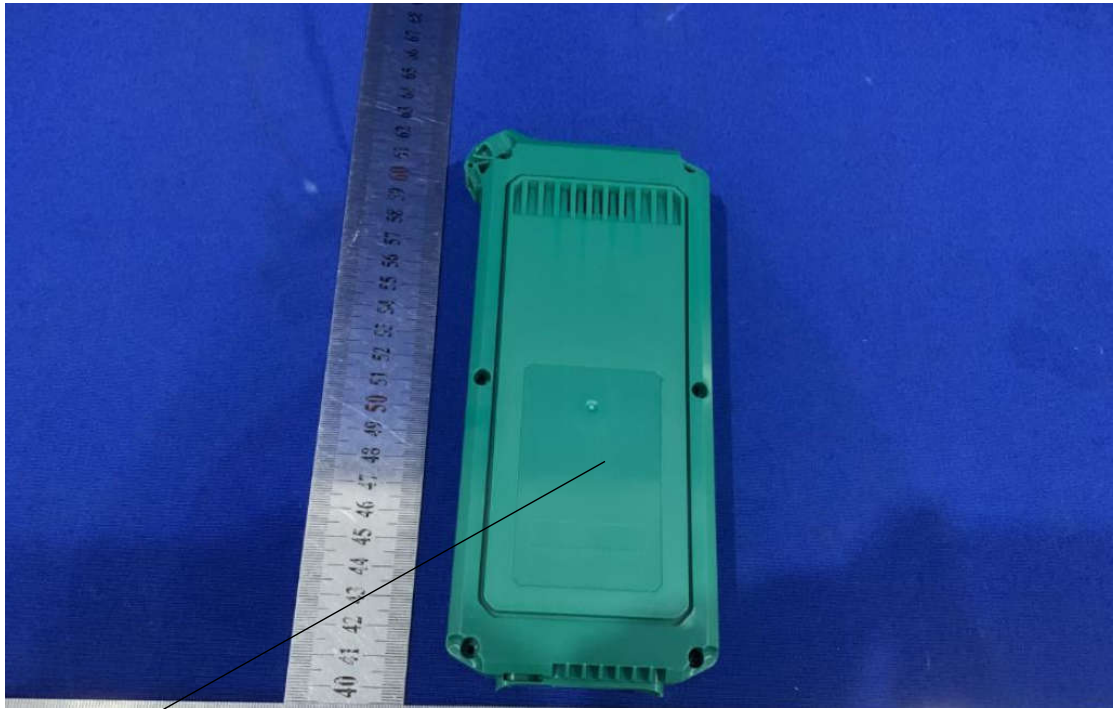
比例 1:1

物料名称: HDT301 海外定制重卡(标准配置) 主机标贴(绿色,PC薄膜) V2.0,RoHS

第 2 页

共 2 页

A4
画幅



Label location