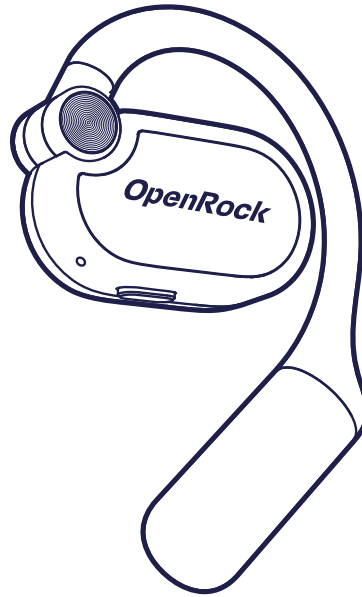


**OpenRock**  
by OneOdio

# OpenRock X

Open-Ear Air Conduction Sport Earbuds



## Quick Start Guide

To learn more, go to  
[www.openrock.com/pages/user-guide](http://www.openrock.com/pages/user-guide)

詳しい情報は、下記のウェブサイトまで、  
[www.openrock.com/pages/user-guide](http://www.openrock.com/pages/user-guide)

Pour en savoir plus, cliquer ici  
[www.openrock.com/pages/user-guide](http://www.openrock.com/pages/user-guide)

Für weitere Informationen, besuchen Sie  
[www.openrock.com/pages/user-guide](http://www.openrock.com/pages/user-guide)

Чтобы узнать больше, посетите  
[www.openrock.com/pages/user-guide](http://www.openrock.com/pages/user-guide)

Para obtener más información, visita  
[www.openrock.com/pages/user-guide](http://www.openrock.com/pages/user-guide)

Per maggiori informazioni, visitare  
[www.openrock.com/pages/user-guide](http://www.openrock.com/pages/user-guide)

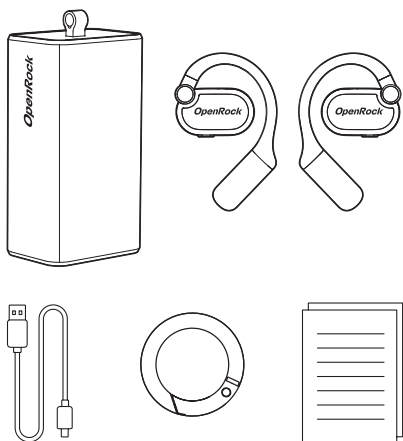
Para mais informações, aceda a  
[www.openrock.com/pages/user-guide](http://www.openrock.com/pages/user-guide)

Aby dowiedzieć się więcej, odwiedź  
[www.openrock.com/pages/user-guide](http://www.openrock.com/pages/user-guide)

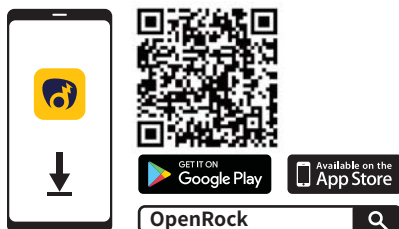
더 많은 정보를 얻으시려면, 아래의 웹사이트를 방문해 주세요:  
[www.openrock.com/pages/user-guide](http://www.openrock.com/pages/user-guide)



## Packaging List



## OpenRock APP



1

**EN**

Packaging List  
OpenRock APP

**JP**

主な仕様  
OpenRock APP

**FR**

Liste des  
composants  
OpenRock APP

**DE**

Lieferumfang  
OpenRock APP

**RU**

Упаковочный лист  
OpenRock APP

**ES**

Lista de materiales  
Aplicación OpenRock

**IT**

Elenco del  
Materiale Presente  
nella Confezione  
APP di OpenRock

**PT**

Lista de Artigos  
OpenRock APP

**PL**

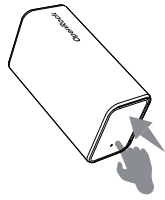
Lista zawartości  
Aplikacja OpenRock

**KR**

포장 목록  
OpenRock APP

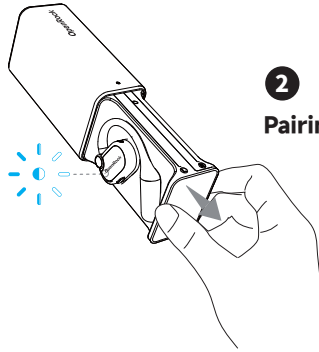


## First Time Use



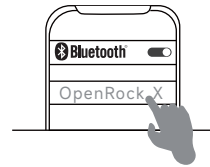
1

Single Press



2

Pairing Mode



3

Connect via Bluetooth

2

EN

### First Time Use

1. Single Press
2. Pairing Mode
3. Connect via Bluetooth

JP

### 最初使用の際

1. 一回押し
2. ペ어링・モード
3. Bluetoothでの接続

FR

### Première utilisation

1. Appuyer une fois
2. Jumelage
3. Connection par Bluetooth

DE

### Erstmalige Inbetriebnahme

1. Einmal Drücken
2. Kopplungsmodus
3. Über Bluetooth verbinden

RU

### Первое использование

1. Одиночное нажатие
2. Режим совместимости
3. Подключение через Bluetooth

ES

### Primer uso

1. Pulsación única
2. Modo de Emparejamiento
3. Conectar vía Bluetooth

IT

### Primo utilizzo

1. Premere una volta
2. modalità di accoppiamento
3. connetti tramite Bluetooth

PT

### Primeiro uso

1. Pressionar uma vez
2. Modo de Emparelhamento
3. Conectar via Bluetooth

PL

### Pierwsze użycie

1. Pojedyncze przyciśnięcie
2. Tryb parowania
3. Połącz za pomocą Bluetooth

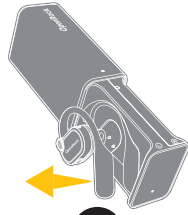
KR

### 첫 사용 시

1. 한번 누르기
2. 페어링 모드
3. 블루투스를 통한 연결



## Wearing Guidance



1



2



3



4



5



6

3

**EN**

Wearing Guide

**JP**

着用の説明

**FR**

Mise en Place

**DE**

Trageanleitung

**RU**

Руководство по  
ношению

**ES**

Guía de uso

**IT**

Guida per l'utilizzo

**PT**

Guia de Uso

**PL**

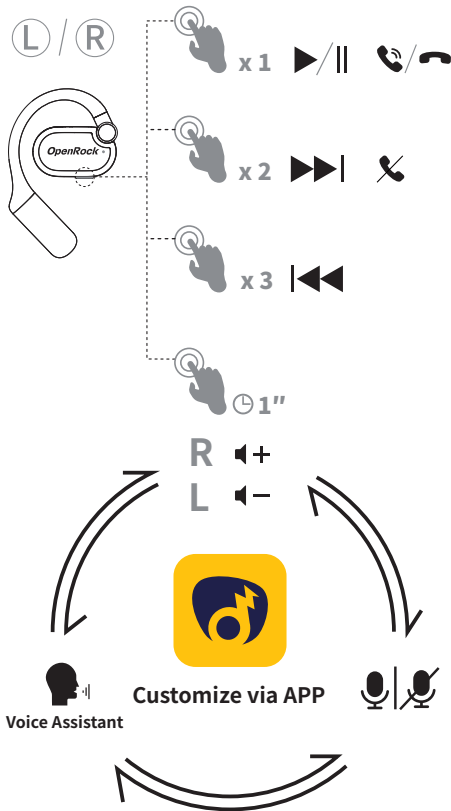
Instrukcja użytkowania  
dotycząca noszenia

**KR**

착용 설명



## Controls



4

EN

### Controls

Customize via APP  
Voice Assistant

JP

### 操作方法

アプリでの設定可能  
ボイス・アシスタント

FR

### Contrôles

Customisation via l'application  
Assistant Vocale

DE

### Kopfhörer-Steuerung

Anpassung mit der App  
Sprachassistent

RU

### Управление

Настройка через  
приложение  
Голосовой помощник

ES

### Controles

Personalizar mediante la  
Aplicación  
Asistente de voz

IT

### comandi

Personalizza tramite l'APP  
Assistente vocale

PT

### Controlos

Personalizar via Aplicação  
Assistente de Voz

PL

### Elementy sterujące

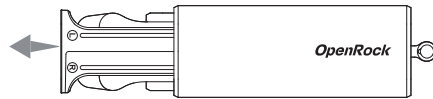
Spersonalizuj za pomocą  
aplikacji  
Asystent głosowy

KR

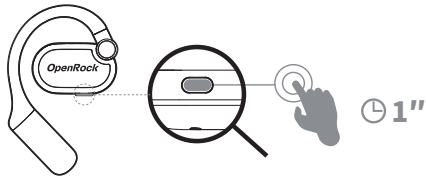
### 조작 방법

앱을 통해 설정할 수 있습니다  
음성 제어

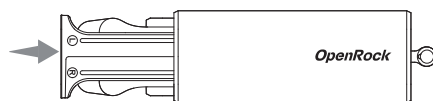
## Power On



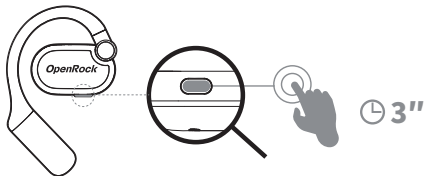
OR



## Power Off



OR



5

**EN**

**Power On**  
Or

**Power Off**  
Or

**JP**

**電源オン**  
または

**電源オフ**  
または

**FR**

**Démarrage**  
Ou

**Arrêt**  
Ou

**DE**

**Einschalten**  
Oder

**Ausschalten**  
Oder

**RU**

**Запуск**  
Или

**Выключение**  
Или

**ES**

**Puesta en marcha**  
O bien

**Apagado**  
O bien

**IT**

**Accensione**  
O

**Spegnimento**  
O

**PT**

**Ligar**  
Ou

**Desligar**  
Ou

**PL**

**Włączanie**  
lub

**Wyłączanie**  
lub

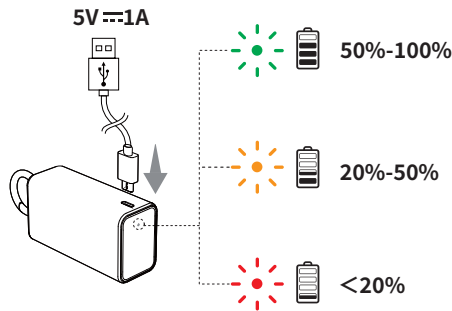
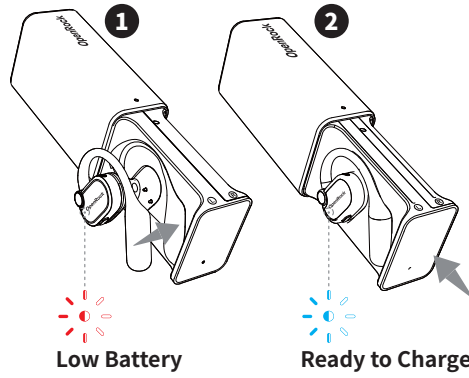
**KR**

**전원 ON**  
또는

**전원 OFF**  
또는



## Battery Status



6

EN

### Battery Status

Low Battery  
Ready to Charge

JP

### バッテリー状態

バッテリー充電必要の際  
充電準備完了

FR

### Niveau de la batterie

Batterie Faible  
Prêt à charger

DE

### Akku-Status

Niedriger Akkustand  
Bereit zum Laden

RU

### Заряд батареи

Низкий заряд  
Готово к зарядке

ES

### Estado de la batería

Batería baja  
Listo para cargar

IT

### stato della batteria

batteria scarica  
Pronto per la ricarica

PT

### Estado da Bateria

Pouca Bateria  
Pronto a carregar

PL

### Status baterii

Niski poziom baterii  
Gotowy do ładowania

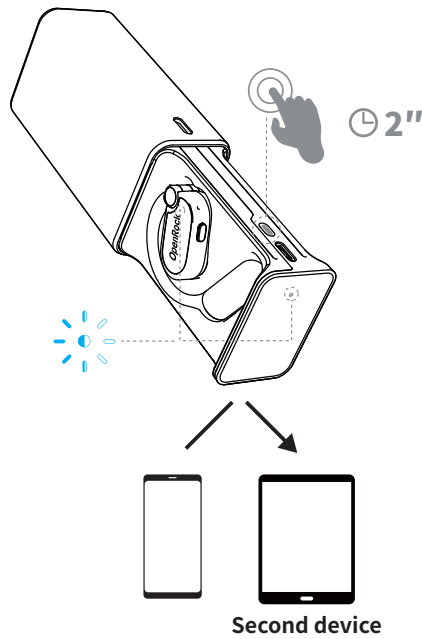
KR

### 배터리 상태

배터리 부족일 경우  
충전 준비가 된 경우



## Multipoint Connection (Pairing Again)



7

**EN**

### Multipoint Connection (Pairing Again)

Second device

**JP**

### マルチ・コネクション 「再接続」

セカンド・デバイス

**FR**

### Connection Multiples (nouveau Jumelage)

Deuxième Appareil

**DE**

### Multipoint-Kopplung (weitere Kopplung)

Zweites Gerät

**RU**

### Многоточечное соединение (Повторное сопряжение)

Второе устройство

**ES**

### Conexión multipunto (emparejar de nuevo)

Segundo dispositivo

**IT**

### Connessione multipla (nuovo accoppiamento)

Secondo dispositivo

**PT**

### Conexão Multipontos (Re-emparelhar)

Segundo aparelho

**PL**

### Połączenie multipoint (ponowne parowanie)

Drugie urządzenie

**KR**

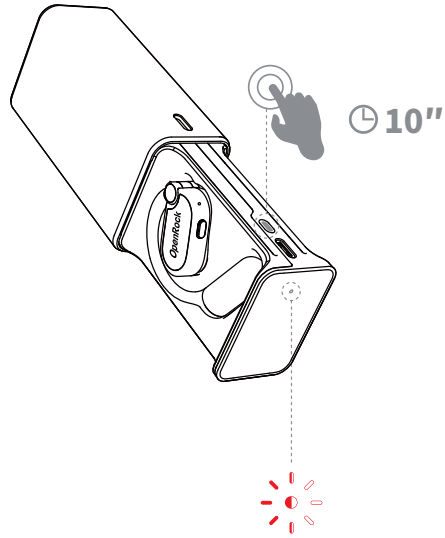
### 다중 연결 (다시 페어링)

두번째 기기





## Restore Factory Settings



8

**EN**

Restore Factory Settings

**JP**

機器リセット

**FR**

Restaurer les paramètres d'usine

**DE**

Auf Werkseinstellungen zurücksetzen

**RU**

Восстановление заводских настроек

**ES**

Restaurar configuración de fábrica

**IT**

Ripristinare le Impostazioni di Fabbrica

**PT**

Restaurar as Configurações

**PL**

Przywrócenie ustawień fabrycznych

**KR**

공장 셋팅 초기화



## Specifications

EN

**Driver size:** 14.2 mm  
**Frequency response range:** 20 Hz - 20 kHz  
**Impedance:** 22  $\Omega$   $\pm$  15%  
**Microphone:** 2×MEMS per earbud  
**Bluetooth version:** 5.3  
**Bluetooth range:** over 10 m (33 ft)  
**Audio codec:** AAC, SBC  
**Battery life:** 12 hours (earbud single charge)  
48 hours (including charging case)  
**Power supply:** 5 V  $\equiv$  1 A  
**Full charge duration:** 1.5 hours  
**1 hour playback after charging for 5 minutes**  
**Weight:** 11.9 g (single earbud)  
128.8 g (full set)  
**Waterproof grade:** IPX5



## 主な仕様

JP

**ドライバーユニット:** 14.2 mm  
**伝送帯域:** 20 Hz - 20 kHz  
**インピーダンス:** 22  $\Omega$   $\pm$  15%  
**マイク:** イヤーホン一つづつ 2×MEMS  
**Bluetooth通信方式:** 5.3  
**Bluetooth最大通信距離:** 10 m(33 ft)以上  
**対応コーデック:** AAC, SBC  
**電池持続時間:** 12時間(イヤホン)  
48時間(充電ケースを含む)  
**電源供給:** 5 V  $\equiv$  1 A  
**充電時間:** 1.5時間  
**5分充電で1時間使用できる**  
**質量:** 11.9 g (片耳)  
128.8 g (総重量)  
**防水性能:** IPX5



## Spécifications

FR

**Taille de l'écouteur :** 14,2 mm  
**Réponse en fréquence :** 20 Hz - 20 kHz  
**Impédance :** 22  $\Omega$   $\pm$  15%  
**Microphone :** 2×MEMS unilatéral  
**Version Bluetooth :** 5.3  
**Distance de connexion Bluetooth :** >10 m (33 ft)  
**Décodage audio :** AAC, SBC  
**Autonomie :** 12 heures (écouteurs)  
48 heures (avec le boîtier de chargement)  
**Entrée nominale :** 5 V  $\equiv$  1 A  
**Durée de chargement :** 1,5 heures  
**1 heure de fonctionnement après 5 minutes de charge**  
**Poids :** 11,9 g (un seul écouteur)  
128,8 g (ensemble complet)  
**Niveau d'étanchéité :** IPX5



## Spezifikationen

DE

**Lautsprechergröße:** 14,2 mm  
**Frequenzbereich:** 20 Hz - 20 kHz  
**Impedanz:** 22  $\Omega$   $\pm$  15%  
**Mikrofon:** Einseitig 2×MEMS  
**Bluetooth-Version:** 5.3  
**Bluetooth-Reichweite:** über 10 m  
**Audio-Dekodierung:** AAC, SBC  
**Akkulaufzeit:** 12 Stunden (Nur Kopfhörer)  
48 Stunden (Mit Ladebox)  
**Stromversorgung:** 5 V  $\equiv$  1 A  
**Aufladezeit:** 100%: 1,5 Stunden  
**1 Stunde Spieldauer bereits nach 5-minütigem Aufladen**  
**Gewicht:** 11,9 g (einzelner Kopfhörer)  
128,8 g (komplettes Set)  
**Wasserschutzgrad:** IPX5



## Технические параметры

RU

**Размер динамика:** 14.2 мм  
**Диапазон частотных характеристик:** 20 Гц - 20 кГц  
**Сопротивление:** 22 Ω ± 15%  
**Микрофон:** односторонний 2×MEMS  
**Версия Bluetooth:** 5.3  
**Расстояние соединения Bluetooth:** >10 м (33 фута)  
**Декодирование аудио:** AAC, SBC  
**Продолжительность работы:** 12 часов (сами наушники)  
48 часов (включая зарядный футляр)  
**Питание:** 5 В = 1 А  
**Продолжительность зарядки:** 1.5 часа  
**после зарядки в течение 5 минут - 1 час**  
**Вес:** 11.9 г (один наушник)  
128.8 г (полный комплект)  
**Водонепроницаемость:** IPX5



## Especificaciones del producto

ES

**Tamaño del controlador de altavoz:** 14,2 mm  
**Rango de respuesta en frecuencia:** 20 Hz - 20 kHz  
**Impedancia:** 22 Ω ± 15%  
**Micrófono:** 2 × MEMS por auricular  
**Versión de Bluetooth:** 5.3  
**Alcance del Bluetooth:** >10 m (33 pies)  
**Descodificación de audio:** AAC, SBC  
**Vida de la batería:** 12 horas (carga única del auricular)  
48 horas (incluyendo el estuche de carga)  
**Fuente de alimentación:** 5 V = 1 A  
**Duración de carga completa:** 1,5 horas  
**1 hora de reproducción después de cargar durante 5 minutos**  
**Peso:** 11.9 g (solo el auricular)  
128.8 g (set completo)  
**Grado de impermeabilidad:** IPX5



## Specifiche

IT

**Dimensioni del driver:** 14.2 mm  
**Intervallo di risposta in frequenza:** 20 Hz - 20 kHz  
**Impedenza:** 22 Ω ± 15%  
**Microfono:** 2×MEMS per auricolare  
**Versione Bluetooth:** 5.3  
**Raggio di azione Bluetooth:** >10 m (33 ft)  
**Decodifica audio:** AAC, SBC  
**Autonomia della batteria:** 12 ore (auricolari)  
48 ore (compresa la custodia di ricarica)  
**Alimentazione:** 5 V = 1 A  
**Tempo per ricarica completa:** 1.5 ore  
**1 ora di riproduzione dopo una ricarica di 5 minuti**  
**Peso:** 11.9 g (auricolare singolo)  
128.8 g (set completo)  
**Grado di impermeabilità:** IPX5



## Especificações

PT

**Tamanho da unidade:** 14.2 mm  
**Faixa de frequência:** 20 Hz - 20 kHz  
**Impedância:** 22 Ω ± 15%  
**Microfone:** 2×MEMS por auricular  
**Versão do Bluetooth:** 5.3  
**Alcance do Bluetooth:** >10 m (33 ft)  
**Decodificação de áudio:** AAC, SBC  
**Duração da bateria:** 12 horas (auriculares)  
48 horas (incluindo estojo de carga)  
**Fonte de Alimentação:** 5 V = 1 A  
**Tempo de carregamento:** 1,5 horas  
**1 hora de uso após carregamento de 5 minutos**  
**Peso:** 11.9 g (cada auricular)  
128.8 g (conjunto completo)  
**Grau de impermeabilidade:** IPX5



**Wielkość przetwornika:** 14,2 mm  
**Zakres pasma przenoszenia:** 20 Hz - 20 kHz  
**Impedancja:**  $22 \Omega \pm 15\%$   
**Mikrofon:** 2×MEMS na każdą słuchawkę  
**Wersja Bluetooth:** 5.3  
**Zasięg połączenia Zasięg Bluetooth:** więcej niż 10 m (33 ft)  
**Dekodowanie dźwięku:** AAC, SBC  
**Czas pracy:** 12 godzin (same słuchawki)  
48 godziny (słuchawki i etui do ładowania)  
**Wejście znamionowe:**  $5 V \approx 1 A$   
**Czas pełnego ładowania:** 1,5 godziny  
**1 godzina odtwarzania po naładowaniu przez 5 minut**  
**Waga:** 11,9 g (pojedyncza słuchawka)  
128,8 g (kompletny zestaw)  
**Stopień wodoodporności:** IPX5



## 세부사양

**드라이버 크기:** 14.2 mm  
**주파수 응답 범위:** 20 Hz - 20 kHz  
**임피던스:**  $22 \Omega \pm 15\%$   
**마이크:** 한쪽 기기 당 2×MEMS  
**블루투스 버전:** 5.3  
**블루투스 연결 거리:** >10 m (33ft)  
**오디오 디코딩:** AAC, SBC  
**배터리 수명:** 12 시간 (이어폰)  
48 시간 (충전 케이스 포함)  
**입력 전압:**  $5 V \approx 1 A$   
**완전 충전 소요 시간:** 1.5 시간  
5분 충전 후 1 시간 사용 가능  
**무게:** 11.9 g (단일 이어폰)  
128.8 g (완전 세트)  
**방수 등급:** IPX5

### EC REP

C&E Connection E-Commerce (DE) GmbH  
Add.: Zum Linnegraben 20, 65933, Frankfurt am Main, Germany  
Tel.: +4906927246648  
Email: info@ce-connection.de

### UK REP

APEX CE SPECIALISTS LIMITED  
Add.: 89 Princess Street, Manchester, M1 4HT, UK  
Tel.: +441616371080  
Email: info@apex-ce.com

### US Agent

TRANS-PAC CHINA LLC  
Add.: 3715 S 182nd Street, C120 Seatac, WA 98188-9993, US  
Tel.: +1 (818) 818-0538  
Email: lisaleeinchina@gmail.com

**Limited Warranty / 保証書 / Garantie limitée /  
Eingeschränkte Garantie / Ограниченная  
гарантия / Garantía limitada / Garanzia  
limitata / Ograniczona gwarancja /  
Garantia limitada / 제한 보증**

Our friendly customer service team are ready and waiting to help. Here is how you can contact us:

私たちのカスタマーサービスチームはいつでもお手伝いします。連絡先は次のとおり:

Notre gentil service client est toujours à votre écoute. Vous pouvez nous contacter aux coordonnées suivantes:

Unser freundliches Kundenservice-Team steht Ihnen jederzeit zur Verfügung. So können Sie uns kontaktieren:

Наш отдел послепродажного обслуживания будет служить вам искренне, вот контактная информация:

Nuestro amable equipo de atención al cliente está listo y esperando para ayudarle:

Il nostro team post-vendita sarà pronto all'assistenza in qualsiasi momento, le nostre informazioni di contatto sono le seguenti:

A nossa equipe de pós-venda está à sua disposição.  
Contacte-nos:

Nasz przyjazny zespół obsługi klienta jest gotowy i czeka, aby Ci pomóc. Oto jak możesz się z nami skontaktować:

고객님께 친절하게 도움을 드릴 수 있는 고객 서비스 팀을 운영하고 있습니다. 방법을 통해 문의하십시오:

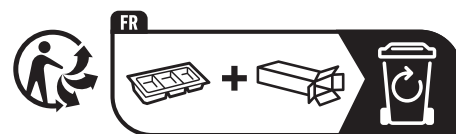
✉ Global: [info@openrock.com](mailto:info@openrock.com)

🌐 Global: [openrock.com/pages/contact](http://openrock.com/pages/contact)  
Japan: [openrock.com/ja/pages/contact](http://openrock.com/ja/pages/contact)

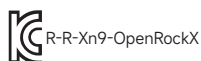
☎ Global: +85269403848  
(Mon to Fri 9:00 am-6:30 pm, UTC +8 HKT)

Manufacturer: YI ZHAO (SHENZHEN) CO., LIMITED  
Add.: 6th Floor, T3 Creative Building, Shenzhen Colorful Huiwei Cultural and Creative Expo City, No. 5010 Baoan Avenue, Caowei Community, Hangcheng Street, Baoan District, Shenzhen City, Guangdong Province, China.  
Email: [info@oneodio.com](mailto:info@oneodio.com)  
Tel.: +85269403848

6th Floor, T3 Creative Building, Creative Expo City, No.5010 Baoan Avenue, Hangcheng Street, Baoan Shenzhen, China



Points de collecte sur [www.quefairedemesdechets.fr](http://www.quefairedemesdechets.fr)  
Privilégiez la réparation ou le don de votre appareil !



**RoHS**



R-QB03



FCC ID:2A25A-T11

IC:28237-T11