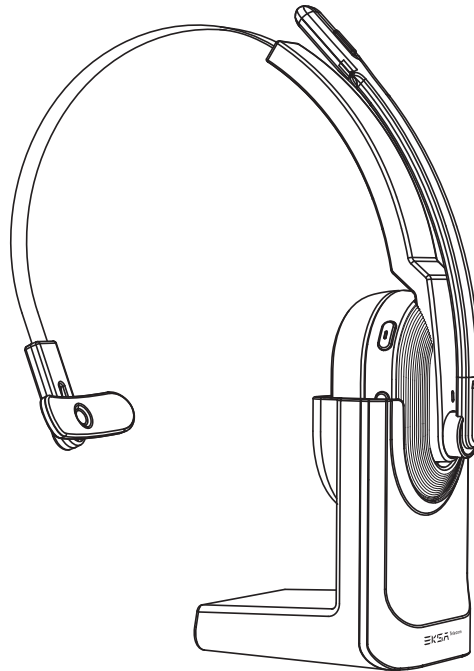


EKSA Telecom

H5



User Manual

Language Guide

English **1**

日本語 **11**

Français **21**

Deutsch **31**

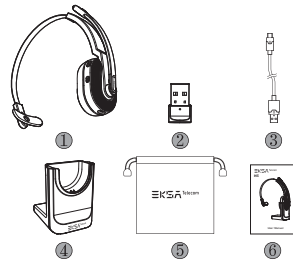
Español **41**

Italiano **51**



Packing List

- ① EKSAtelecom H5 Wireless Headset
- ② EKSA PC Adapter
- ③ Type-C Charging Cable
- ④ Charging Stand
- ⑤ Carry Pouch
- ⑥ User Manual



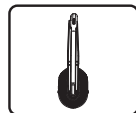
Specifications



Headset Bluetooth Version: V5.0
 Adapter Bluetooth Version: V5.2
 Effective Wireless Range: 10m/32ft



Music Time: ≈45 hours (70% volume)
 Talk Time: ≈25 hours (70% volume)
 Charging Time: ≈1.5 hours



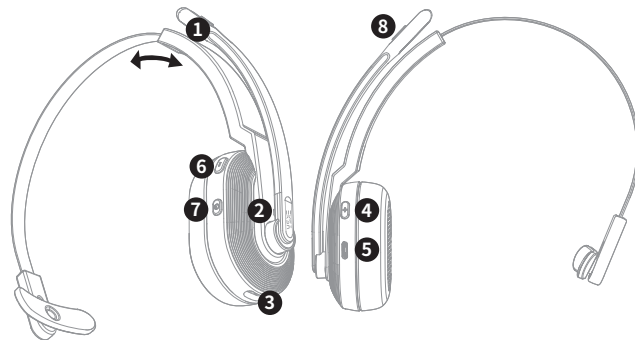
Speaker Diameter: 30mm
 Impedance: $32\Omega \pm 15\%$
 Sensitivity: $125\text{dB} \pm 3\text{dB}$
 Frequency Response: 20Hz~20kHz



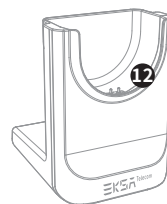
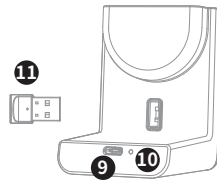
Size: 2.7mm * 1.85mm
 Sensitivity: $-25\text{dB} \pm 1\text{dB}$
 Frequency Response: 100Hz~10kHz
 Impedance: $2.2\text{k}\Omega$
 Polar Pattern: Omnidirectional
 Mic: AI-Powered Environmental Noise Cancellation



Product Overview





- ① AI-Powered ENC Microphone
- ② Bluetooth & Charging Indicator
- ③ Charging Contacts
- ④ Volume + / next track
- ⑤ Type-C Charging Port
- ⑥ Volume - / previous track
- ⑦ Multi-Function Button (MFB)
- ⑧ Mic Mute Button
- ⑨ Type-C Charging Port
- ⑩ Charging Indicator
- ⑪ EKSA PC Adapter
- ⑫ Charging Contacts





Operation Guide

Multi-Function Button:

  **3"** Press for 3 seconds: Headphone on/off

  **x1** Click: Play/Pause

  **x3** Triple Click: Voice Assistant/Siri

Volume Button:

   **x1** Click: Volume + / -

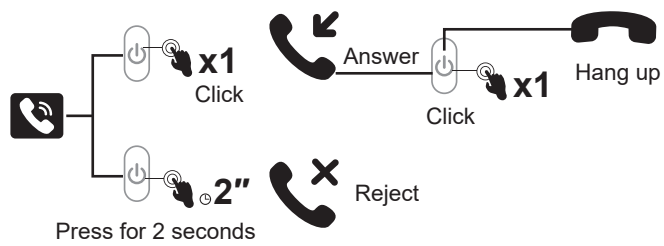
   **2"** Press for 2 seconds to next/previous track

Mic Mute Button:

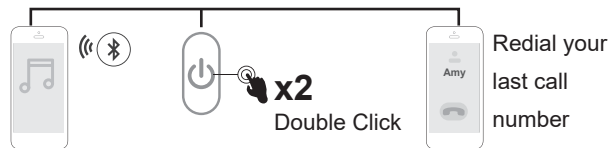
  **x1** Click: Microphone on/off

Call Functions

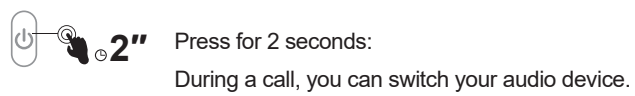
Call Handling:



Redial:

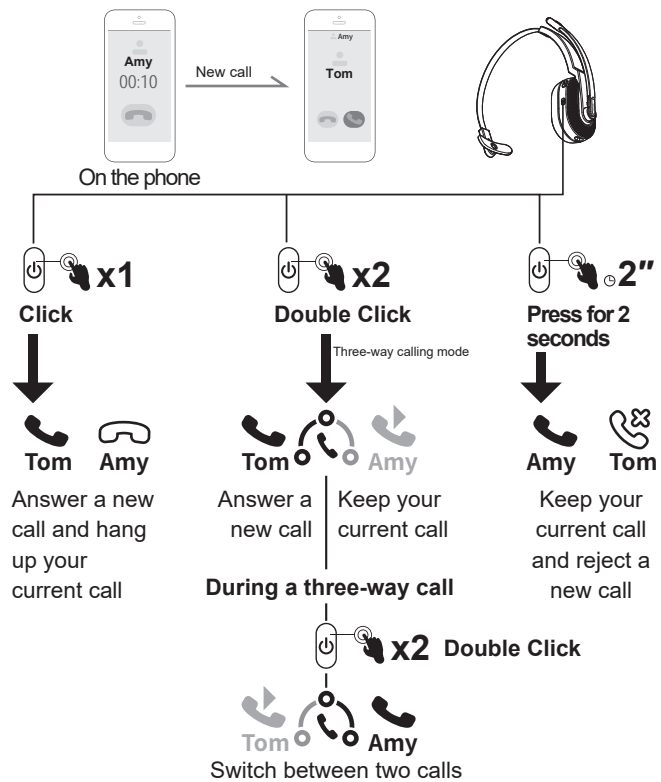


Audio Switching:



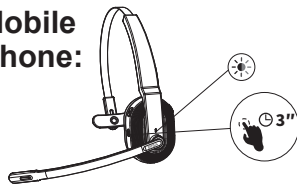
Call Functions

Three-Way Calling:



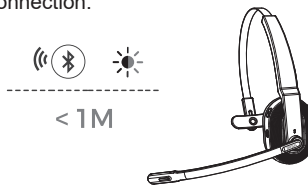
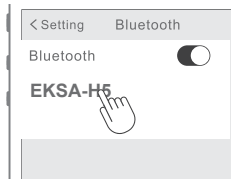
Bluetooth Pairing

Mobile Phone:



1. Turn on EKSAtelcom H5, until its Bluetooth indicator flashes alternately between red and blue, indicating that the headset is in pairing mode.

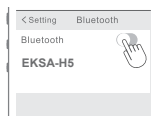
2. Turn on the Bluetooth of your device, activate the search feature, and select "EKSA-H5". After pairing, the Bluetooth indicator flashes slowly in blue light with a voice prompt "**your headset is connected**", confirming a successful connection.



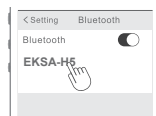
Note:

1. Ensure that the distance between the EKSAtelcom H5 and the device you want to pair should be kept within 1 meter.
2. If necessary, the pin code to complete pairing is "0000".
3. While in pairing state, if a connection cannot be established within 10 minutes, the headset will automatically turn off.
4. When the headset is turned on again, it will connect to the last connected device automatically.

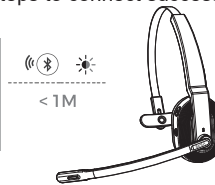
3. To connect to a new device, turn off the Bluetooth of the currently paired device and follow the above steps to connect successfully to a new device.



device A



device B

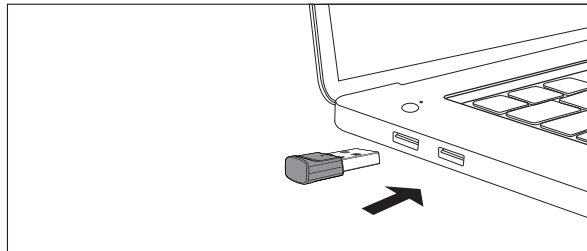


Bluetooth Pairing

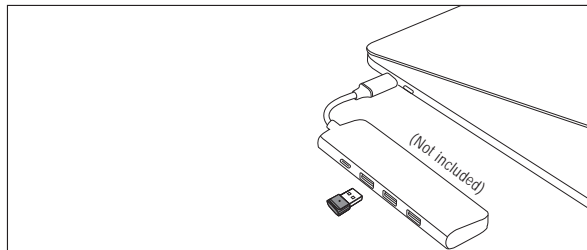
PC:

If you want to connect the headset to a PC, you can use the EKSA PC adapter provided in the package. Then, you can enjoy the call function and compatibility of the third-party software of the PC. Follow the steps below to get it done.

1. Plug the EKSA PC adapter into your PC's USB port. The adapter will turn on automatically with a name of "EKSA PC Adapter" displaying on your computer.



USB-A interface

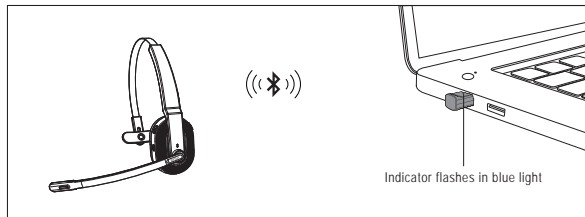


Type-C interface

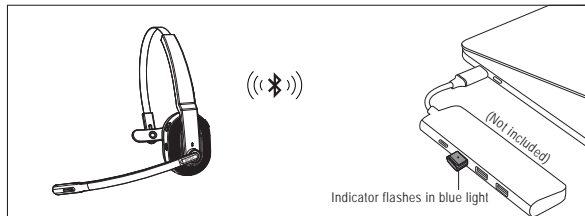
Bluetooth Pairing

- When enabled, the indicator on the EKSA PC adapter will flash a blue light, which indicates that it is in pairing mode. Then, put the headset on pairing mode and place it as close to the EKSA PC adapter as possible (within 8 inches). The headset will automatically connect to the EKSA PC adapter.

Note: It takes about 20 seconds to establish a connection between the headset and a PC for the first time. Suppose the connection is unsuccessful, please unplug the adapter and plug it back into the PC. Then restart the headset's pairing mode and reconnect to your computer.



USB-A interface



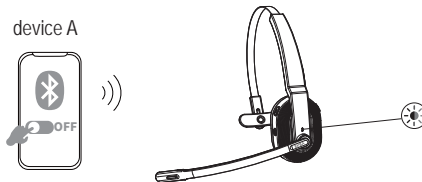
Type-C interface

- After the headset is successfully connected, the Bluetooth indicator on the headset will slowly flash a blue light while the EKSA PC adapter's indicator will always be blue.

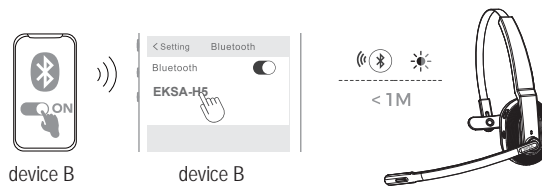
Note: When the EKSA PC adapter is not in use, please insert the adapter into the storage hole of the charging stand to avoid misplacing it.

Dual Pairing

1. After successfully connecting the EKSAtelcom H5 to device A, turn off the Bluetooth of device A. The headset's Bluetooth indicator flashes in red and blue alternately to signify pairing mode.



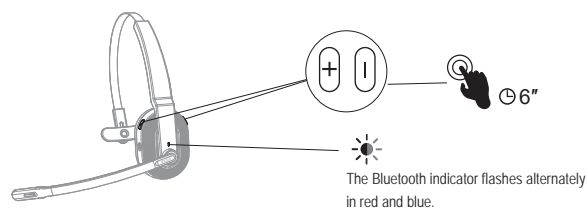
2. Turn on the Bluetooth of device B, activate search mode, and connect to EKSAtelcom H5.



3. Turn on the Bluetooth of device A to connect with EKSAtelcom H5. This puts both devices A and B in a simultaneous connection with EKSAtelcom H5.

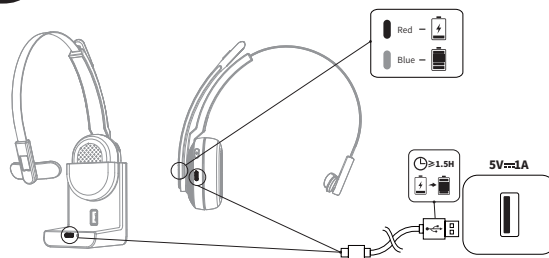


Reset



When EKSatelecom H5 is in connected/pairing mode, press and hold the "volume + " and "volume - " buttons simultaneously for 6 seconds until the LED lights up in red and blue, indicating the pairing information is cleared.

Charging

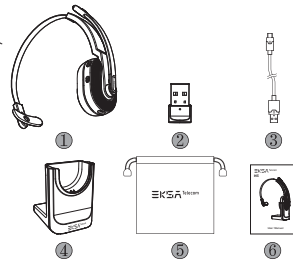


1. When the battery is less than 10%, the headset will give a voice prompt "**battery low**" every 3 minutes. Please charge it as soon as possible.
2. When EKSatelecom H5 is not in use, please charge it at least once every 2 months.
3. Please use the original charging cable for charging. Charging voltage can't exceed 5V.

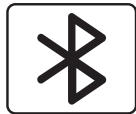


パッキングリスト

- ① EKSAtelecom H5 ワイヤレスヘッドセット
- ② EKSA PC アダプター
- ③ Type-C 充電ケーブル
- ④ 充電用スタンド
- ⑤ キャリーポーチ
- ⑥ ユーザーマニュアル



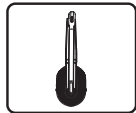
スペック



ヘッドセット Bluetooth バージョン: V5.0
 アダプター Bluetooth バージョン: V5.2
 ワイヤレス有効範囲: 10m/32ft



音楽再生時間: 約45時間 (音量70%)
 通話時間: 約25時間 (音量70%)
 充電時間: 約1.5時間



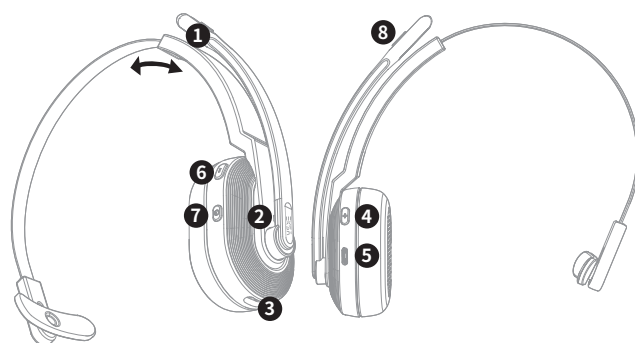
スピーカー直径: 30mm
 インピーダンス: $32\Omega \pm 15\%$
 感度: $125\text{dB} \pm 3\text{dB}$
 周波数特性: 20Hz~20kHz



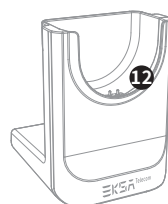
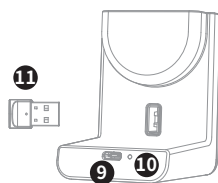
サイズ: 2.7mm×1.85mm
 感度: $-25\text{dB} \pm 1\text{dB}$
 周波数特性: 100Hz~10kHz
 インピーダンス: $2.2\text{k}\Omega$
 ポーラーパターン: 無指向性
 マイク: AI搭載環境ノイズキャンセリング



商品概要





- ① AI搭載ENCマイクロフォン
- ② Bluetooth & 充電インジケータ
- ③ 充電用コンタクト
- ④ 音量+ / 次の曲
- ⑤ Type-C 充電ポート
- ⑥ 音量- / 前の曲
- ⑦ マルチファンクションボタン (MFB)
- ⑧ マイクミュートボタン
- ⑨ Type-C 充電ポート
- ⑩ 充電用インジケータ
- ⑪ EKSA PC アダプター
- ⑫ 充電用コンタクト



操作ガイド

 マルチファンクションボタン:

  **3"** 3秒間押す:ヘッドセット オン/オフ


  **x1** クリック:再生/一時停止



  **x3** トリプルクリック: 音声アシスタント/Siri

 V音量ボタン:

  **x1** クリック:音量+/-

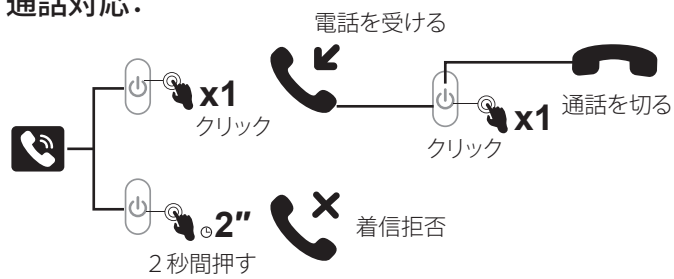
  **2"** 2秒間押すと次の曲/前の曲へ

 マイクミュートボタン:

  **x1** クリック:マイクのオン/オフ

通話機能

通話対応:



リダイヤル:

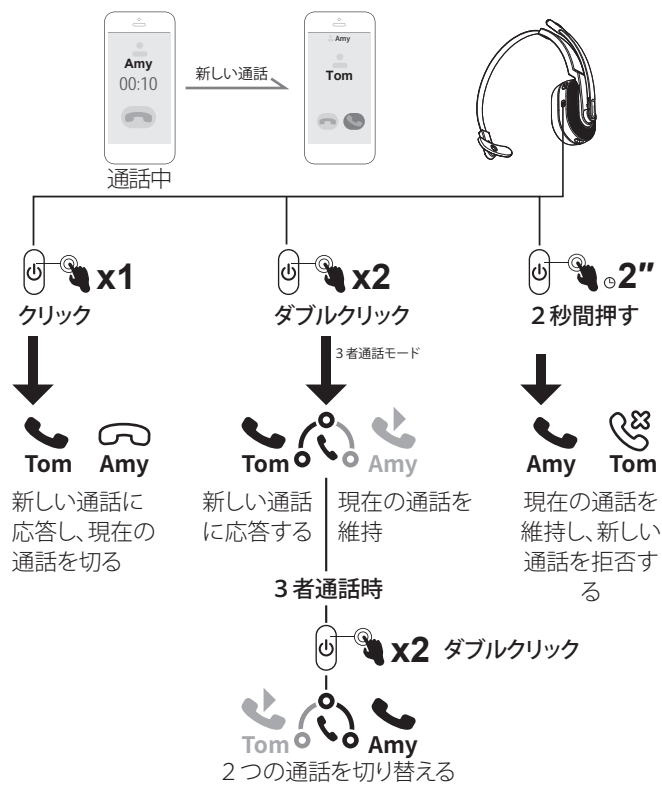


オーディオの切替:



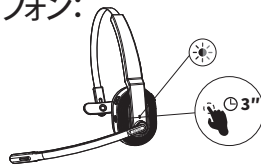
通話機能

3者通話:



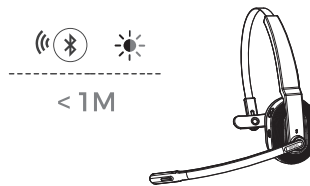
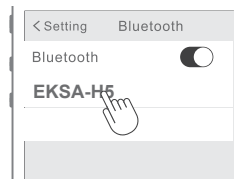
ブルートゥースペアリング

スマートフォン:



1. EKSAtelcom H5のBluetoothインジケータが赤と青の間で交互に点滅し、ヘッドセットがペアリングモードであることを示すまで、電源をオンにします。

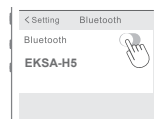
2. お使いのデバイスのBluetoothをオンにして、検索機能を有効にし、「EKSA-H5」を選択します。ペアリング後、Bluetoothインジケータが青くゆっくり点滅し、「**your headset is connected**」と音声を出て来て、ペアリングが完了です。



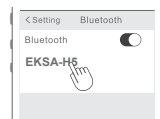
注意:

1. EKSAtelcom H5とペアリングする機器との距離は1m以内にしてください。
2. 必要に応じて、ペアリングを完了するためのPINコードは“0000”です。
3. ペアリング状態で10分以内に接続が確立できない場合、ヘッドセットは自動的にオフになります。
4. ヘッドセットを再度オンにすると、最後に接続したデバイスに自動的に接続されます。

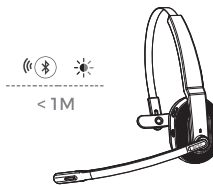
3. 新しいデバイスに接続する場合は、ペアリングしているデバイスのBluetoothをオフにして、上記の手順で新しいデバイスに正常に接続できます。



デバイスA



デバイスB

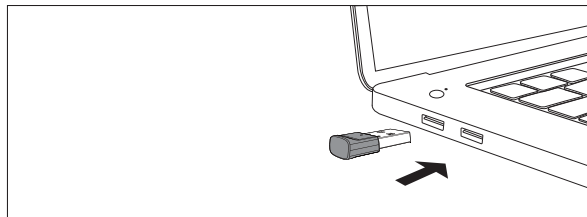


Bluetoothペアリング

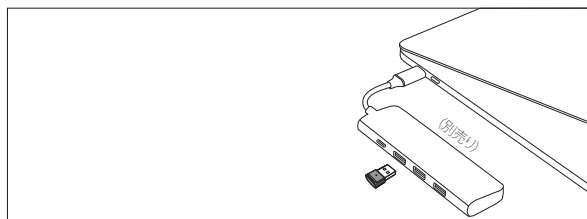
PC:

ヘッドセットをPCに接続する場合は、パッケージに同梱されているEKSA PCアダプターを使用することができます。そうすることで、PCのサードパーティーソフトウェアの通話機能や互換性を楽しむことができます。以下の手順で行ってください。

1. EKSA PCアダプターをPCのUSBポートに差し込みます。アダプターの電源が自動的にオンになり、コンピュータに「EKSA PC Adapter」と表示されます。



USB-Aインターフェース

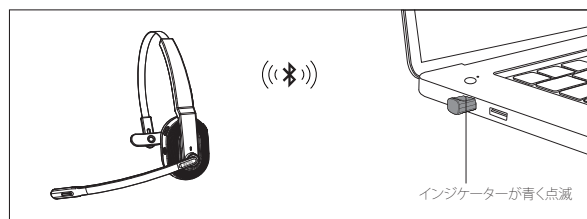


Type-Cインターフェース

Bluetoothペアリング

2.有効にすると、EKSA PCアダプターのインジケータが青く点滅し、ペアリングモードであることがわかります。次に、ヘッドセットをペアリングモードにして、EKSA PCアダプターにできるだけ近づけます(2.5m以内)。ヘッドセットは自動的にEKSA PCアダプターに接続されます。

注意:ヘッドセットとPCの初回接続を確立するのに約20秒かかります。接続に失敗した場合は、アダプターを一旦取り外し、PCに接続し直してください。その後、ヘッドセットのペアリングモードを再起動し、コンピュータに再接続します。



USB-Aインターフェース



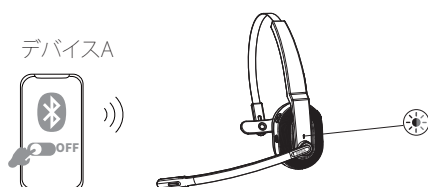
Type-Cインターフェース

3.ヘッドセットが正常に接続されると、ヘッドセットのBluetoothインジケータがゆっくりと青く点滅し、EKSA PCアダプターのインジケータは常に青色で点灯します。

注意:EKSA PCアダプターを使用しないときは、充電用スタンドの収納穴に差し込んでおくと、置き忘れを防止できます。

デュアルペアリング

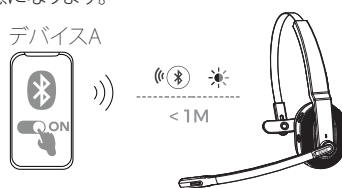
1. EKSAtelcom H5をデバイスAに正常に接続した後、デバイスAのBluetoothをオフにします。ヘッドセットのBluetoothインジケータが赤と青に交互に点滅し、ペアリングモードであることを知らせます。



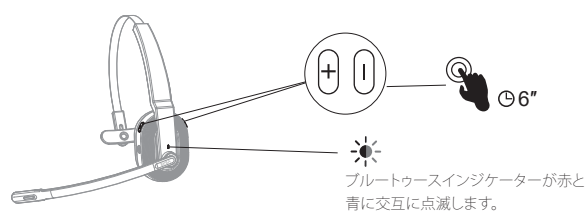
2. デバイスBのBluetoothをオンにし、サーチモードを有効にして、EKSAtelcom H5に接続します。



3. デバイスAのBluetoothをオンにし、EKSAtelcom H5と接続します。これにより、デバイスAとデバイスBの両方がEKSAtelcom H5と同時に接続された状態になります。

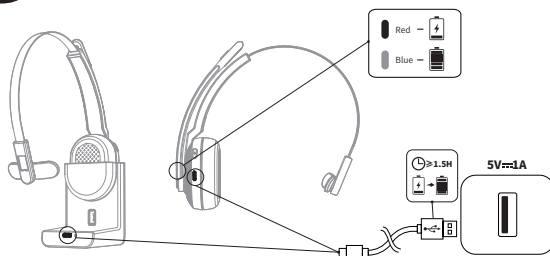


リセット



EKSAtelcom H5が接続／ペアリングモードのとき、「音量+」「音量-」ボタンを同時に6秒間長押しすると、LEDが赤と青に点灯し、ペアリング情報がクリアされたことを示します。

充電

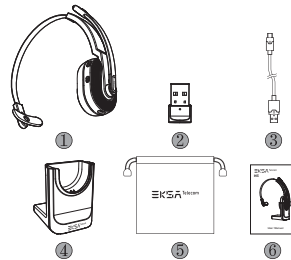


1. バッテリーが10%以下になると、ヘッドセットは3分ごとに「battery low」という音声プロンプトを出します。できるだけ早く充電してください。
2. EKSAtelcom H5を使用しない場合は、2ヶ月に1回以上の充電をお願いします。
3. 充電には純正の充電ケーブルをご使用ください。充電の電圧は5Vを超えることはできません。



Liste d'emballage

- ① Casque sans fil EKSAtelecom H5
- ② Adaptateur PC EKSA
- ③ Câble de charge de type C
- ④ Support de charge
- ⑤ Pochette de transport
- ⑥ Manuel de l'Utilisateur



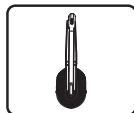
Spécifications



Version du casque Bluetooth : V5.0
Version de l'adaptateur Bluetooth : V5.2
Portée sans fil efficace : 10 m/32 pieds



Temps de musique : ≈45 heures (70 % de volume)
Temps de conversation : ≈25 heures (70 % de volume)
Temps de charge : ≈1,5 heures

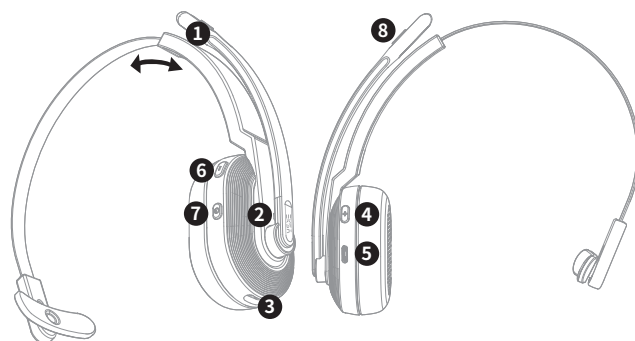














Diamètre du haut-parleur : 30 mm
Impédance : $32\Omega \pm 15\%$
Sensibilité : $125\text{dB} \pm 3\text{dB}$
Réponse en fréquence : 20Hz~20kHz

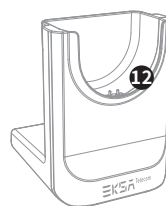
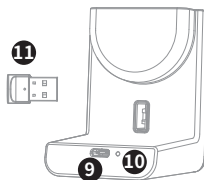


Taille : 2,7 mm * 1,85 mm
Sensibilité : $-25\text{dB} \pm 1\text{dB}$
Réponse en fréquence : 100Hz~10kHz
Impédance : 2,2 k Ω
Diagramme polaire : omnidirectionnel
Micro : suppression du bruit environnant alimentée par l'IA

Présentation du produit




- ❶  Microphone ENC alimenté par IA
- ❷  Bluetooth & indicateur de charge
- ❸  Contacts de charge
- ❹  Volume + / piste suivant
- ❺  Port de charge de type C
- ❻  Volume - / piste précédente
- ❼  Bouton Multi-Fonction (BMF)
- ❽  Bouton de désactivation du micro
- ❾  Port de charge de type C
- ❿  Indicateur de charge
- ⓫  Adaptateur PC EKSA
- ⓬  Contacts de charge





Guide d'opération

Bouton Multi-Fonction :

  Appuyez pendant 3 secondes :
Casque activé/désactivé

  Cliquez sur : Lecture/Pause

  Triple clic : Assistant vocal/Siri

Bouton Volume :

  Clic : Volume + / -

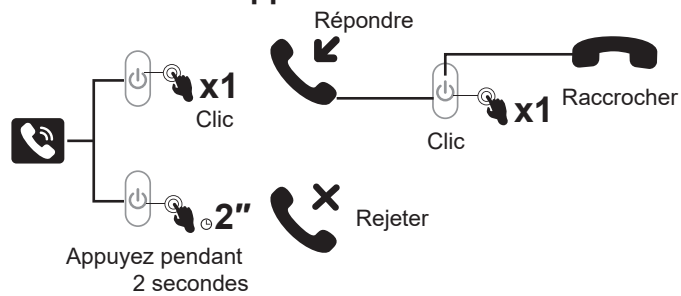
  Appuyez pendant 2 secondes sur la piste suivante/précédente

Bouton de désactivation du micro :

  Clic : Microphone activé/désactivé

Fonctions d'appel

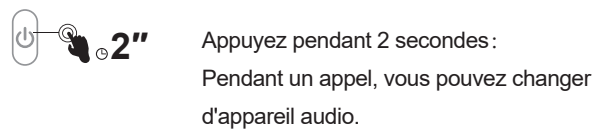
Traitement des appels :



Recomposer :

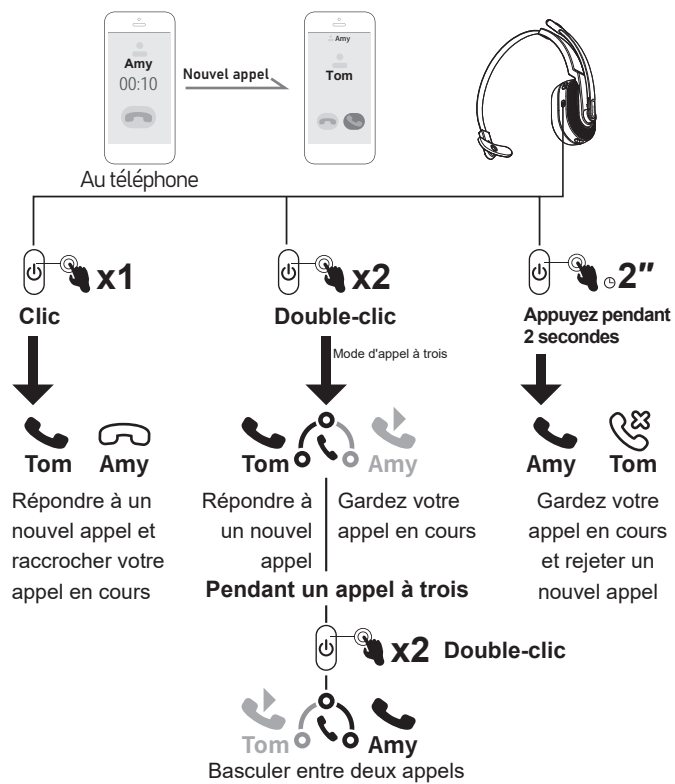


Commutation audio :



Fonctions d'appel

Appel à trois :



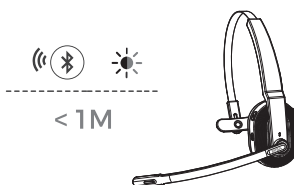
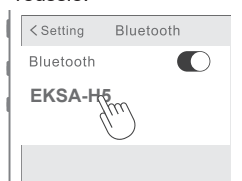
Appairage Bluetooth

Téléphone mobile :



1. Allumez l'EKSAtelcom H5, jusqu'à ce que son indicateur Bluetooth clignote alternativement entre le rouge et le bleu, indiquant que le casque est en mode appairage.

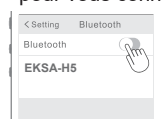
2. Activez le Bluetooth de votre appareil, activez la fonction de recherche et sélectionnez "EKSA-H5". Après l'appairage, l'indicateur Bluetooth clignote lentement en bleu avec une invite vocale **"your headset is connected"**, confirmant une connexion réussie.



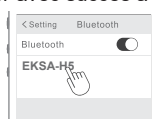
Noter :

1. Assurez-vous que la distance entre l'EKSAtelcom H5 et l'appareil que vous souhaitez coupler doit être maintenue à moins de 1 mètre.
2. Si nécessaire, le code PIN pour terminer l'appairage est "0000".
3. Pendant l'état d'appairage, si une connexion ne peut pas être établie dans les 10 minutes, le casque s'éteindra automatiquement.
4. Lorsque le casque est rallumé, il se connectera automatiquement au dernier appareil connecté.

3. Pour vous connecter à un nouvel appareil, désactivez le Bluetooth de l'appareil actuellement jumelé et suivez les étapes ci-dessus pour vous connecter avec succès à un nouvel appareil.



appareil A



appareil B

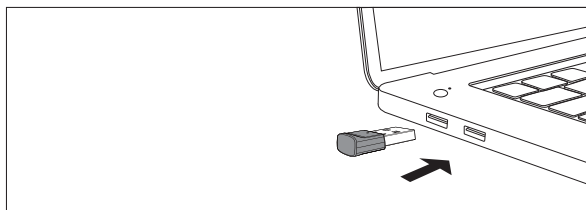


Appairage Bluetooth

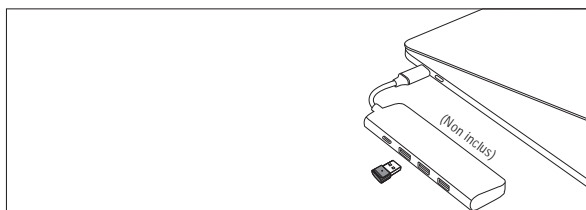
PC:

Si vous souhaitez connecter le casque à un PC, vous pouvez utiliser l'adaptateur ordinateur EKSA fourni dans l'emballage. Ensuite, vous pouvez profiter de la fonction d'appel et de la compatibilité des logiciels tiers du PC. Suivez les étapes ci-dessous pour le faire.

1. Branchez l'adaptateur PC EKSA sur le port USB de votre PC. L'adaptateur s'allumera automatiquement avec le nom "EKSA PC Adapter" affiché sur votre ordinateur.



Interface USB-A

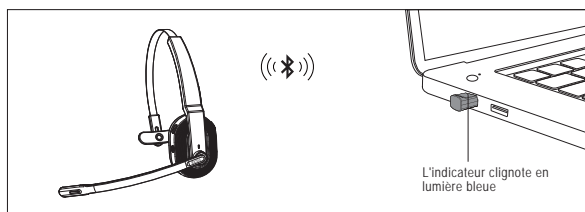


Interface de type C

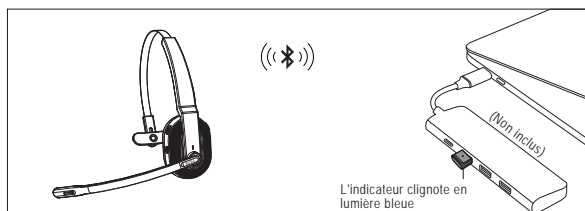
Appairage Bluetooth

2. Lorsqu'il est activé, le voyant de l'adaptateur PC EKSA clignote en bleu, ce qui indique qu'il est en mode d'appairage. Ensuite, mettez le casque en mode couplage et placez-le aussi près que possible de l'adaptateur PC EKSA (à moins de 8 pouces). Le casque se connectera automatiquement à l'adaptateur PC EKSA.

Remarque : Il faut environ 20 secondes pour établir une connexion entre le casque et un PC pour la première fois. Si la connexion échoue, veuillez débrancher l'adaptateur et le rebrancher sur le PC. Redémarrez ensuite le mode appairage du casque et reconnectez-vous à votre ordinateur.



Interface USB-A



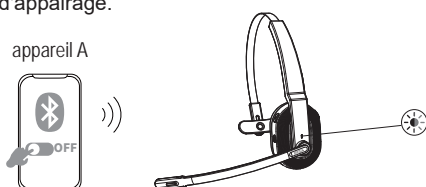
Interface de type C

3. Une fois le casque connecté avec succès, l'indicateur Bluetooth sur le casque clignotera lentement en bleu tandis que l'indicateur de l'adaptateur PC EKSA sera toujours bleu.

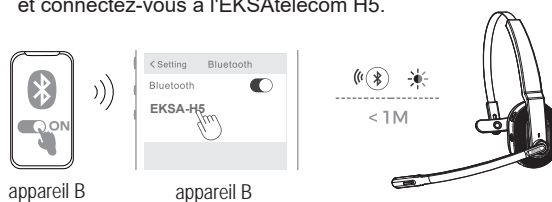
Remarque : Lorsque l'adaptateur PC EKSA n'est pas utilisé, veuillez insérer l'adaptateur dans le trou de stockage du support de charge pour éviter de le perdre.

Double couplage

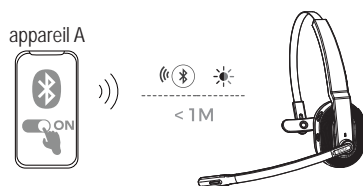
1. Après avoir réussi à connecter l'EKSatelecom H5 à l'appareil A, désactivez le Bluetooth de l'appareil A. L'indicateur Bluetooth du casque clignote alternativement en rouge et bleu pour indiquer le mode d'appairage.



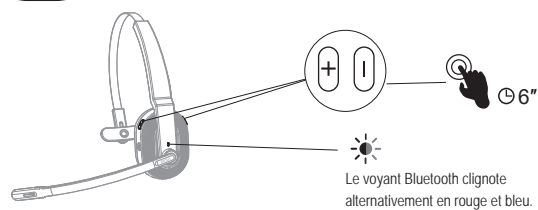
2. Activez le Bluetooth de l'appareil B, activez le mode de recherche et connectez-vous à l'EKSatelecom H5.



3. Activez le Bluetooth de l'appareil A pour vous connecter à EKSatelecom H5. Cela place les deux appareils A et B dans une connexion simultanée avec EKSatelecom H5.

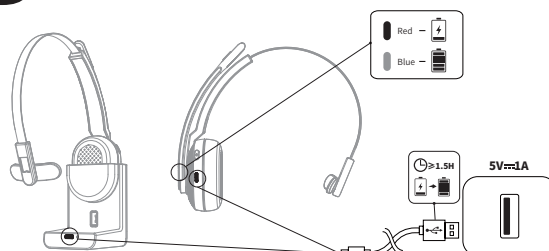


Réinitialiser



Lorsque l'EKSAtelcom H5 est en mode connecté/appairage, appuyez simultanément sur les boutons "volume +" et "volume -" et maintenez-les enfoncés pendant 6 secondes jusqu'à ce que le voyant s'allume en rouge et bleu, indiquant que les informations d'appairage sont effacées.

Mise en charge

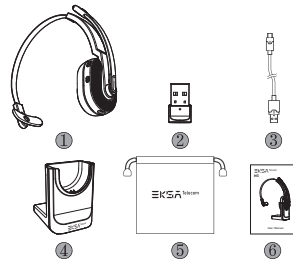


1. Lorsque la batterie est inférieure à 10 %, le casque émet une invite vocale **"battery low"** toutes les 3 minutes. Veuillez le charger dès que possible.
2. Lorsque l'EKSAtelcom H5 n'est pas utilisé, veuillez le charger au moins une fois tous les 2 mois.
3. Veuillez utiliser le câble de charge d'origine pour le chargement. La tension de charge ne peut pas dépasser 5V.



Verpackungsliste

- ① EKSAtelecom H5 Wireless Headset
- ② EKSA PC Adapter
- ③ Typ-C Ladekabel
- ④ Ladeständer
- ⑤ Tragetasche
- ⑥ Benutzerhandbuch



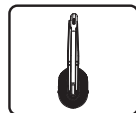
Technische Daten



Headset Bluetooth Version: V5.0
 Adapter Bluetooth Version: V5.2
 Effektive drahtlose Reichweite: 10m/32ft



Musikzeit: ≈ 45 Stunden (70% Lautstärke)
 Sprechzeit: ≈ 25 Stunden (70% Lautstärke)
 Ladezeit: ≈ 1,5 Stunden

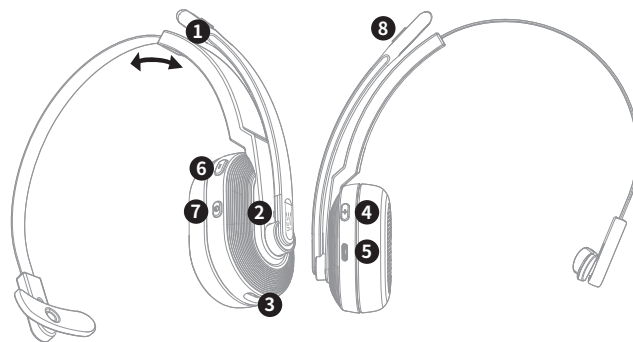



Lautsprecher-Durchmesser: 30 mm
 Impedanz: $32\Omega \pm 15\%$
 Empfindlichkeit: $125\text{dB} \pm 3\text{dB}$
 Frequenzgang: 20Hz~20kHz

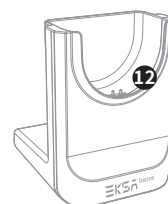
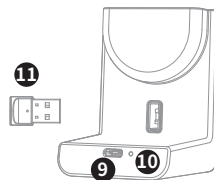


Größe: 2,7 mm * 1,85 mm
 Empfindlichkeit: $-25\text{dB} \pm 1\text{dB}$
 Frequenzgang: 100Hz~10kHz
 Impedanz: 2.2k Ω
 Ausrichtung: Omnidirektional
 Mikrofon: AI Umgebungsgeräuschunterdrückung

Produktübersicht




- ①  AI ENC-Mikrofon
- ②  Bluetooth & Ladeanzeige
- ③  Kontakte zum Aufladen
- ④  Lautstärke + / nächster Titel
- ⑤  Typ-C-Ladeanschluss
- ⑥  Lautstärke - / vorheriger Titel
- ⑦  Multi-Function Button (MFB)
- ⑧  Mikrofon-Stummschalttaste
- ⑨  Typ-C-Ladeanschluss
- ⑩  Ladeindikator
- ⑪  EKSA PC Adapter
- ⑫  Kontakte zum Aufladen



Bedienung

MFB:

  **3"** 3 Sekunden drücken: Ein/Aus

  **x1** Klicken: Abspielen/Pause

  **x3** Dreifach-Klick: Sprachassistent/Siri

Lautstärketaste:

  **x1** Klicken: Lautstärke + / -

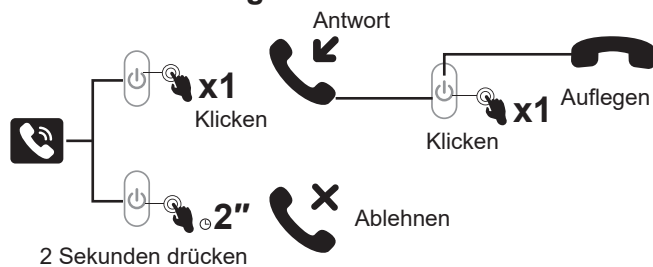
  **2"** 2 Sekunden drücken:
Nächster/Vorheriger Titel

Mikrofon-Stummschalttaste:

  **x1** Klicken: Mikrofon ein/aus

Anruffunktionen

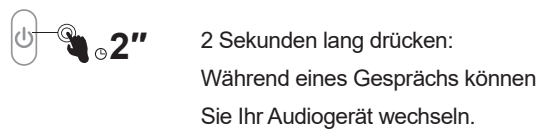
Anrufbearbeitung:



Wahlwiederholung:

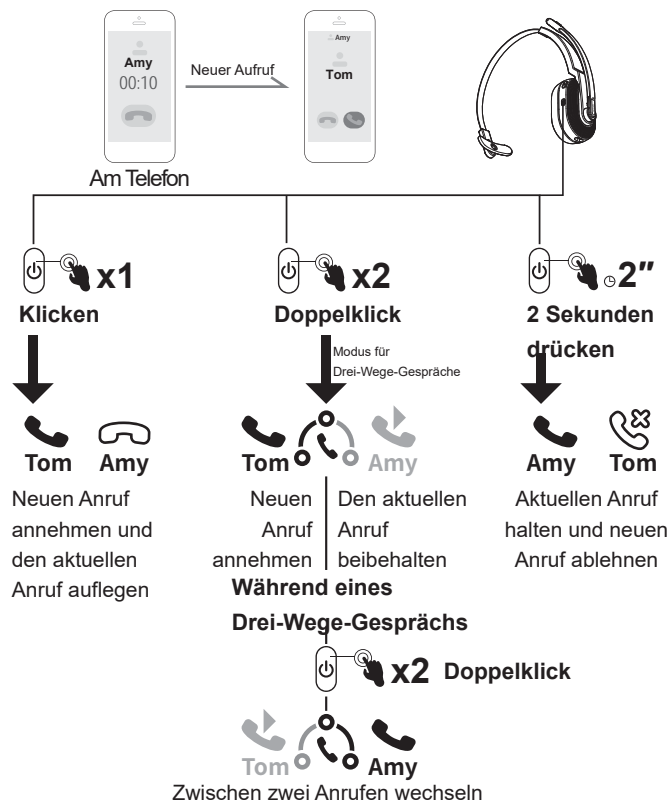


Audio-Umschaltung:



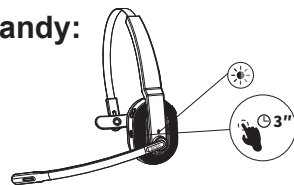
Anrufbearbeitung

Neuer Anruf:



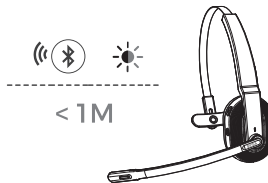
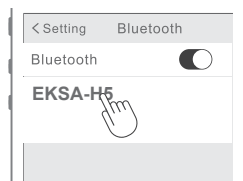
Bluetooth Kopplung

Handy:



1. Schalten Sie das EKSAtelecom H5 ein, bis die Bluetooth-Anzeige abwechselnd rot und blau blinkt, was anzeigt, dass sich das Headset im Pairing-Modus befindet.

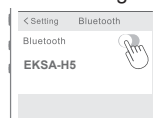
2. Schalten Sie das Bluetooth Ihres Geräts ein, aktivieren Sie die Suchfunktion und wählen Sie "EKSA-H5". Nach dem Pairing blinkt die Bluetooth-Anzeige langsam in blauem Licht mit der Sprachansage **"your headset is connected"**, was eine erfolgreiche Verbindung bestätigt.



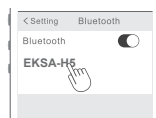
Anmerkung:

1. Stellen Sie sicher, dass der Abstand zwischen dem EKSAtelecom H5 und dem Gerät, das Sie koppeln möchten, nicht mehr als 1 Meter beträgt.
2. Falls erforderlich, ist der Pin-Code zum Abschließen der Kopplung "0000".
3. Wenn im Pairing-Status innerhalb von 10 Minuten keine Verbindung hergestellt werden kann, schaltet sich das Headset automatisch aus.
4. Wenn das Headset wieder eingeschaltet wird, verbindet es sich automatisch mit dem zuletzt verbundenen Gerät.

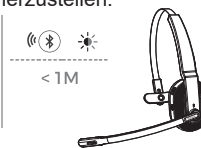
3. Um eine Verbindung mit einem neuen Gerät herzustellen, schalten Sie das Bluetooth des aktuell gekoppelten Geräts aus und befolgen Sie die oben genannten Schritte, um eine erfolgreiche Verbindung mit einem neuen Gerät herzustellen.



Gerät A



Gerät B
36

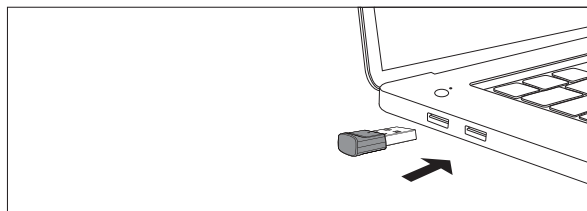


Bluetooth-Kopplung

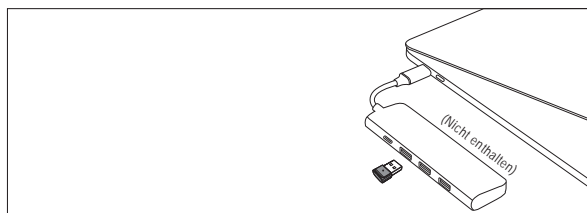
PC:

Wenn Sie das Headset an einen PC anschließen möchten, können Sie den im Lieferumfang enthaltenen EKSA-PC-Adapter verwenden. Dann können Sie die Anruf Funktion und die Kompatibilität der Software von Drittanbietern auf dem PC nutzen. Führen Sie die folgenden Schritte aus, um die Verbindung herzustellen.

1. Stecken Sie den EKSA PC-Adapter in den USB-Anschluss Ihres PCs. Der Adapter schaltet sich automatisch ein und der Name "EKSA PC Adapter" wird auf Ihrem Computer angezeigt.



USB-A-Schnittstelle

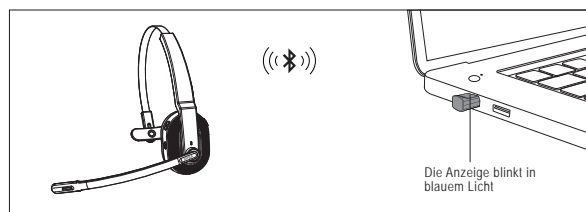


Typ-C-Schnittstelle

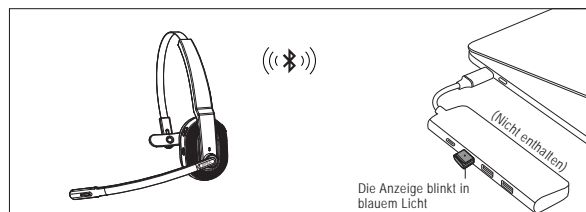
Bluetooth-Kopplung

2. Wenn diese Funktion aktiviert ist, blinkt die Anzeige auf dem EKSA PC-Adapter blau, was anzeigt, dass er sich im Pairing-Modus befindet. Schalten Sie dann das Headset in den Pairing-Modus und halten Sie es so nah wie möglich an den EKSA-PC-Adapter (innerhalb von 8 Zoll). Das Headset wird sich automatisch mit dem EKSA PC-Adapter verbinden.

Hinweis: Es dauert etwa 20 Sekunden, bis die Verbindung zwischen dem Headset und dem PC zum ersten Mal hergestellt ist. Sollte die Verbindung nicht erfolgreich sein, ziehen Sie bitte den Adapter ab und stecken Sie ihn wieder in den PC. Starten Sie dann den Pairing-Modus des Headsets neu und verbinden Sie sich erneut mit Ihrem Computer.



USB-A-Schnittstelle



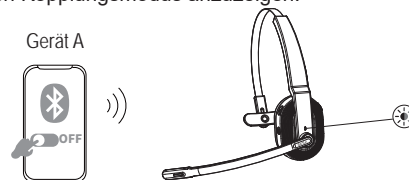
Typ-C-Schnittstelle

3. Nachdem das Headset erfolgreich verbunden wurde, blinkt die Bluetooth-Anzeige am Headset langsam blau, während die Anzeige des EKSA PC-Adapters immer blau leuchtet.

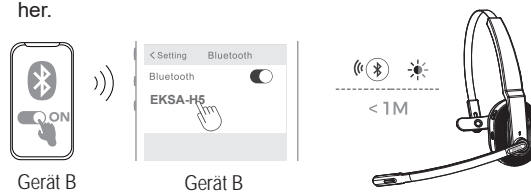
Hinweis: Wenn der EKSA PC-Adapter nicht in Gebrauch ist, stecken Sie ihn bitte in die Aufbewahrungsöffnung der Ladestation, damit er nicht verlegt wird.

Duale Kopplung

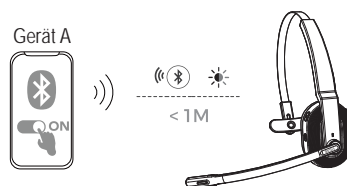
1. Nachdem Sie das EKSAtelecom H5 erfolgreich mit Gerät A verbunden haben, schalten Sie das Bluetooth von Gerät A aus. Die Bluetooth-Anzeige des Headsets blinkt abwechselnd rot und blau, um den Kopplungsmodus anzuzeigen.



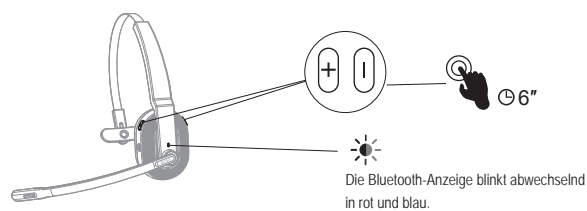
2. Schalten Sie das Bluetooth von Gerät B ein, aktivieren Sie den Suchmodus und stellen Sie eine Verbindung zu EKSAtelecom H5 her.



3. Schalten Sie das Bluetooth von Gerät A ein, um sich mit EKSAtelecom H5 zu verbinden. Dadurch werden beide Geräte A und B gleichzeitig mit EKSAtelecom H5 verbunden.

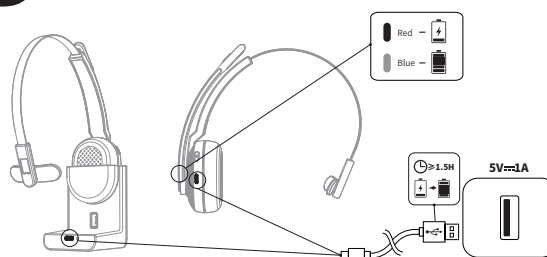


Zurücksetzen



Wenn sich das EKSAtelecom H5 im Verbindungs-/Paarungsmodus befindet, halten Sie die Tasten "Lautstärke +" und "Lautstärke -" gleichzeitig 6 Sekunden lang gedrückt, bis die LED rot und blau leuchtet, um anzuzeigen, dass die Paarungsinformationen gelöscht wurden.

Aufladen

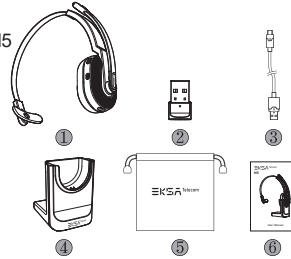


1. Wenn der Akku weniger als 10 % beträgt, gibt das Headset alle 3 Minuten die Sprachansage "**battery low**" aus. Bitte laden Sie es so bald wie möglich auf.
2. Wenn das EKSAtelecom H5 nicht benutzt wird, laden Sie es bitte mindestens einmal alle 2 Monate auf.
3. Bitte verwenden Sie das Original-Ladekabel zum Aufladen. Die Ladespannung darf 5 V nicht überschreiten.

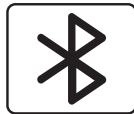


Lista de empaque

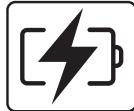
- ① Aurífonos inalámbricos EKSAtelecom H5
- ② Adaptador EKSA PC
- ③ Cable de carga Tipo-C
- ④ Soporte para carga
- ⑤ Bolsa de transporte
- ⑥ Manual de usuario



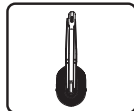
Especificaciones



Versión de Bluetooth de los aurífonos: V5.0
 Versión del adaptador Bluetooth: V5.2
 Rango inalámbrico efectivo: 10m/32ft



Tiempo de música: ≈45 horas (volumen al 70%)
 Tiempo de conversación: ≈25 horas (volumen al 70%)
 Tiempo de carga: ≈1.5 horas

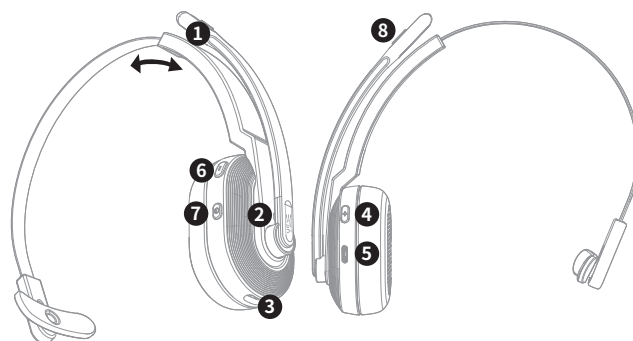














Diámetro de bocina: 30mm
 Impedancia: $32\Omega \pm 15\%$
 Sensibilidad: $125\text{dB} \pm 3\text{dB}$
 Frecuencia de respuesta: 20Hz~20kHz

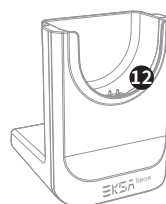
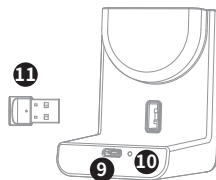


Tamaño: 2.7mm * 1.85mm
 Sensibilidad: $-25\text{dB} \pm 1\text{dB}$
 Frecuencia de respuesta: 100Hz~10kHz
 Impedancia: $2.2\text{k}\Omega$
 Patrón de polaridad: Omnidireccional
 Micrófono: Cancelación de ruido ambiental por IA

Descripción general del producto





- ❶  Micrófono ENC impulsado con IA
- ❷  Bluetooth e indicador de carga
- ❸  Contactos de carga
- ❹  Volumen + / siguiente canción
- ❺  Puerto de carga Tipo-C
- ❻  Volumen - / canción anterior
- ❼  Botón multifunción (BMF)
- ❽  Botón para silenciar micrófono
- ❾  Puerto de carga Tipo-C
- ❿  Indicador de carga
- ⓫  Adaptador EKSA PC
- ⓬  Contactos de carga





Guía de operación

Botón multifunción:

  Presiona por 3 segundos:
Auricular encendido/apagado

  Click: Inicio/Pausa


  Triple click: Asistente de voz/Siri

Botón de volumen:

  Click: Volumen + / -

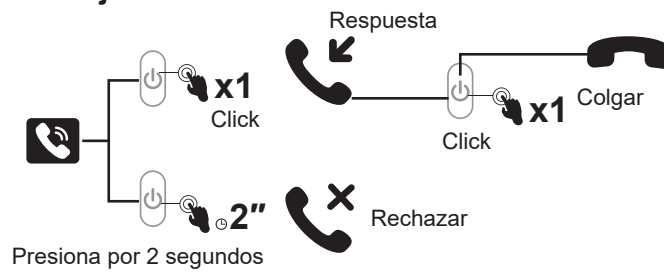
  Presiona por 2 segundos
para canción
siguiente/previa

Botón para silenciar micrófono:

  Click:
Micrófono encendido/apagado

Funciones de llamada

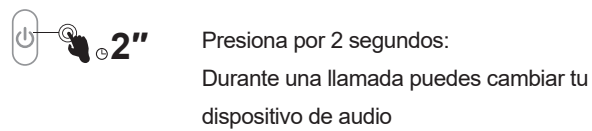
Manejo de llamada:



Volver a marcar:

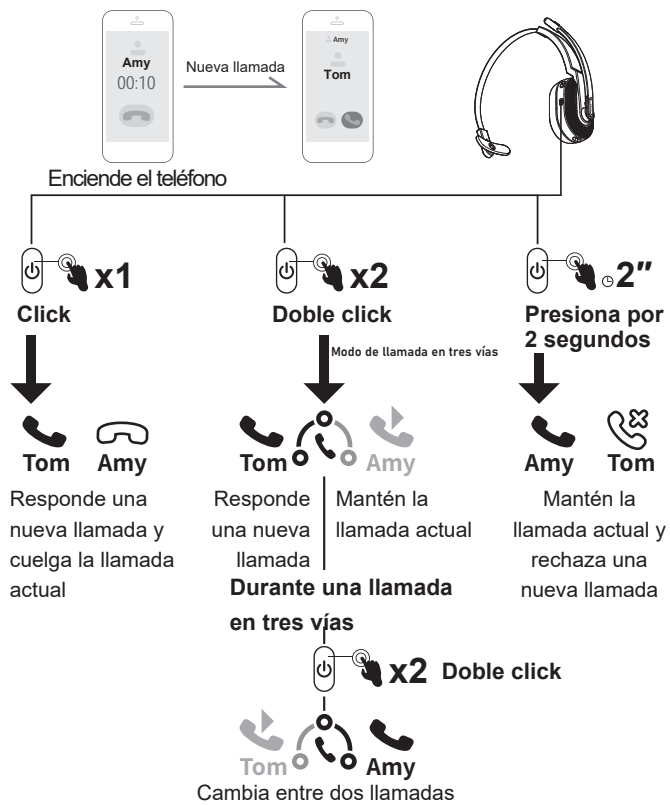


Commutación de audio:



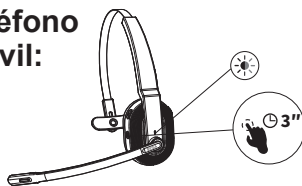
Funciones de llamada

Llamada en tres vías:



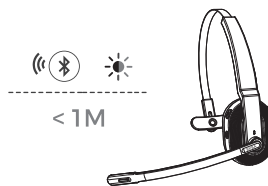
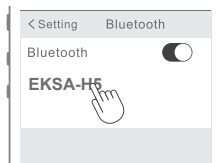
Emparejamiento Bluetooth

Teléfono móvil:



1. Enciende tu EKSAtelecom H5, hasta que su indicador Bluetooth parpadee alternando entre rojo y azul, indicando que los audífonos están en modo de emparejamiento.

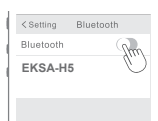
2. Enciende tu dispositivo Bluetooth, activa la función de búsqueda, y selecciona "EKSA-H5". Después del emparejamiento, el indicador de Bluetooth parpadeará lentamente en azul con un mensaje de voz "your headset is connected", confirmando una conexión exitosa.



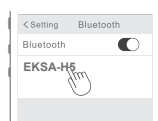
Nota:

1. Asegúrate que la distancia entre el EKSAtelecom H5 y el dispositivo que quieres emparejar sea menor de 1 metro.
2. De ser necesario, el código pin para completar el emparejamiento es "0000".
3. Cuando se encuentre en proceso de emparejamiento, si la conexión no puede establecerse dentro de 10 minutos, los auriculares automáticamente se apagarán.
4. Cuando los audífonos estén encendidos de nuevo, se conectarán al último dispositivo emparejado, de manera automática.

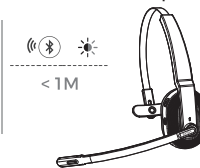
3. Para conectar un nuevo dispositivo, apaga el Bluetooth del dispositivo que actualmente está emparejado y sigue los pasos anteriores para conectar exitosamente a un nuevo dispositivo.



dispositivo A



dispositivo B

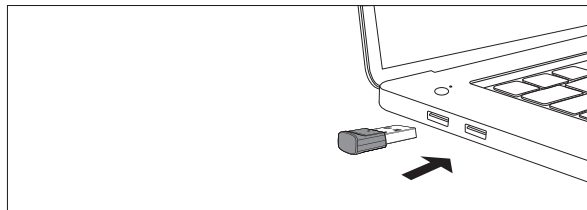


Emparejamiento Bluetooth

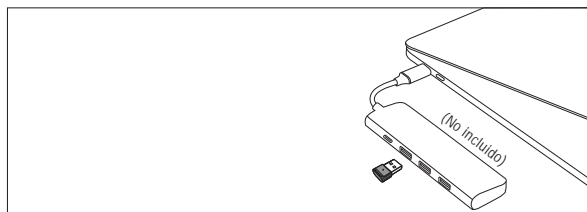
PC:

Si deseas conectar los audífonos a la PC, puedes usar el adaptador EKSA que se incluye en el empaque. Entonces, podrás disfrutar de la función de llamada y su compatibilidad de tres vías para PC. Sigue los pasos a continuación para conseguirlo.

1. Conecta el adaptador EKSA en el puerto USB de tu PC. El adaptador se encenderá automáticamente desplegando el nombre "EKSA PC Adapter" en tu computadora.



Interfaz USB-A

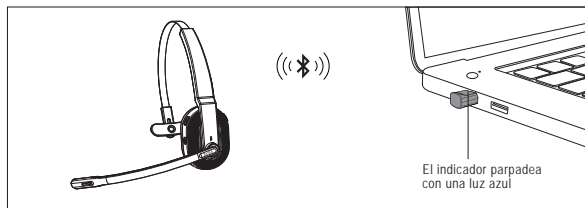


Interfaz Tipo-C

Emparejamiento Bluetooth

2. Cuando esté habilitado, el indicador en el adaptador EKSA PC parpadeará con una luz azul, la cual indica que se encuentra en modo de emparejamiento. Entonces, habilita el modo de emparejamiento en los audífonos y colócalos lo más cerca posible del adaptador EKSA PC (menos de 8 pulgadas). Los audífonos se conectarán automáticamente al adaptador EKSA PC.

Nota: Tomará cerca de 20 segundos establecer la conexión entre los audífonos y la PC la primera vez. Suponiendo que la conexión no sea exitosa, por favor desconecta el adaptador y conéctalo de nuevo a la PC. Entonces reinicia el modo de emparejamiento y reconecta a tu computadora.



Interfaz USB-A



Interfaz Tipo-C

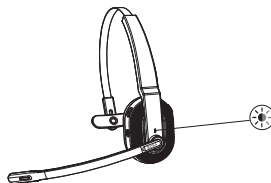
3. Después de que los audífonos se hayan conectado exitosamente, el indicador Bluetooth (en los audífonos) lentamente parpadeará con una luz azul mientras que el adaptador EKSA PC se mantendrá siempre en azul.

Nota: Cuando el adaptador EKSA PC no se encuentre en uso, por favor insértalo en la muesca del soporte de carga, para evitar perderlo.

Emparejamiento dual

1. Después de conectar exitosamente el EKSAtelecom H5 al dispositivo A, apaga el Bluetooth del dispositivo A. El indicador Bluetooth de los audífonos parpadeará entre rojo y azul para indicar que se encuentra en modo de emparejamiento.

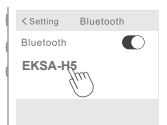
dispositivo A



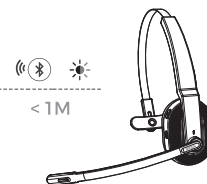
2. Enciende el dispositivo Bluetooth B, activa el modo de búsqueda, y conéctate a EKSAtelecom H5.



dispositivo B



dispositivo B

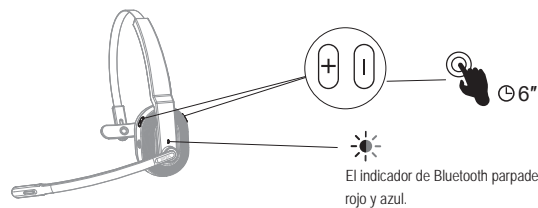


3. Enciende el dispositivo Bluetooth A para conectar con EKSAtelecom H5. Esto colocará a ambos dispositivos (A y B) en una conexión simultánea con EKSAtelecom H5.

dispositivo A

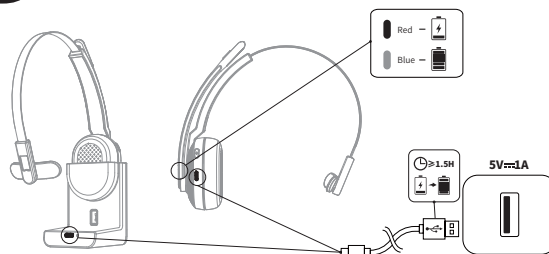


Reiniciar



Cuando EKSatelecom H5 esté conectado/modo de emparejamiento, presiona y sostén los botones "volumen +" y "volumen -" de manera simultánea por 6 segundos hasta que las luces LED enciendan en rojo y azul, indicando que la información de emparejamiento está borrada.

Carga

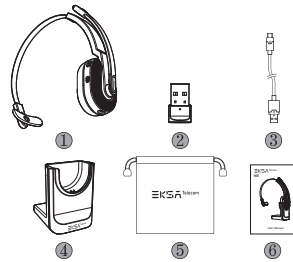


1. Cuando la batería cuente con menos del 10%, los audífonos darán el mensaje de voz "**battery low**" cada 3 minutos. Por favor, cárgalos lo más pronto posible.
2. Cuando EKSatelecom H5 no sea usado, por favor cárgalo al menos una vez cada dos meses.
3. Por favor usa el cable original para la carga. El voltaje no debe exceder los 5V.

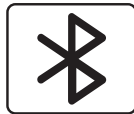


Lista d'imballaggio

- ① EKSAtelecom H5 Cuffie senza Fili
- ② Adattatore per PC EKSA
- ③ Cavo di Ricarica di Type-C
- ④ Supporto di Ricarica
- ⑤ Custodia per Trasporto
- ⑥ Manuale per Utente



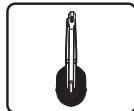
Specificazioni



Versione Bluetooth per Cuffie: V5.0
 Versione Bluetooth dell'Adattatore: V5.2
 Portata Wireless Effettiva: 10 m/32 feet



Tempo di Musica: ≈45 ore (70% volume)
 Tempo di Conversazione: ≈25 ore (70% volume)
 Tempo di Ricarica: ≈1,5 ore

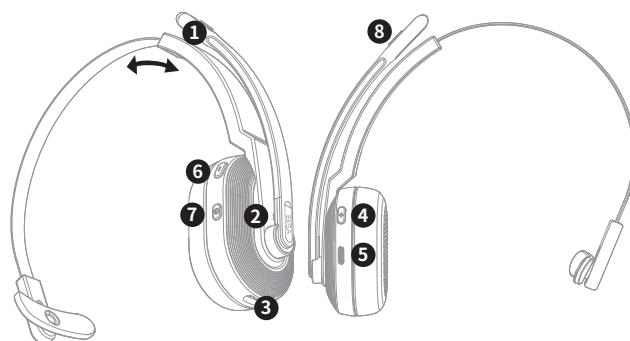














Diametro Altoparlante: 30 mm
 Impedenza: $32\Omega \pm 15\%$
 Sensibilità: $125\text{dB} \pm 3\text{dB}$
 Risposta in Frequenza: 20Hz~20kHz

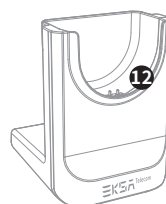
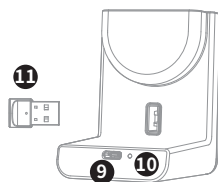


Dimensioni: 2,7 mm * 1,85 mm
 Sensibilità: $-25\text{dB} \pm 1\text{dB}$
 Risposta in Frequenza: 100Hz~10kHz
 Impedenza: 2,2 k Ω
 Schema Polare: Omnidirezionale
 Microfono: Cancellazione del Rumore Ambientale Basata sull'Intelligenza Artificiale

Panoramica del Prodotto





- ❶  Microfono ENC Alimentato da Intelligenza Artificiale
- ❷  Bluetooth e Indicatore di Ricarica
- ❸  Contatti di Ricarica
- ❹  Volume + / traccia successiva
- ❺  Porta di Ricarica di Type-C
- ❻  Volume - / traccia precedente
- ❼  Pulsante Multifunzione (MFB)
- ❽  Pulsante Muto Microfono
- ❾  Porta di Ricarica di Type-C
- ❿  Indicatore di Ricarica
- ⓫  Adattatore per PC EKSA
- ⓬  Contatti di Ricarica



Guida d'Operazione

Pulsante Multifunzione:

  **3"** Premere per 3 secondi: Cuffia accesa/spenta

  **x1** Click: Play/Pause

  **x3** Triplo Click: Assistente Vocale/Siri

Pulsante del Volume:

  **x1** Click: Volume + / -

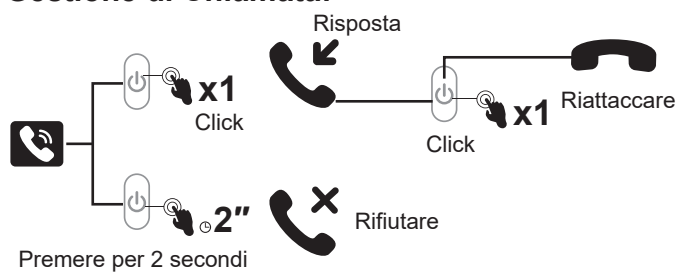
  **2"** Premere per 2 secondi alla traccia successiva/precedente

Pulsante Muto Microfono:

  **x1** Click: Microfono acceso/spento

Funzioni di Chiamata

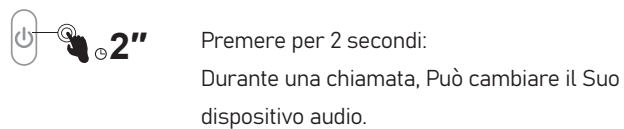
Gestione di Chiamata:



Ricomposizione:

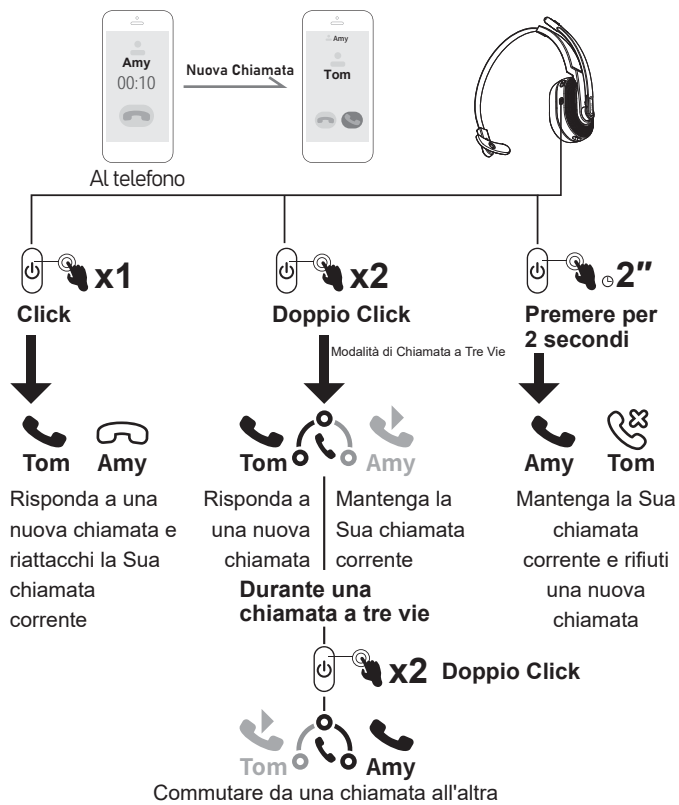


Commutazione Audio:



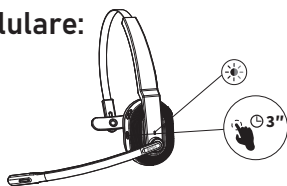
Funzioni di Chiamata

Chiamate a Tre Vie:



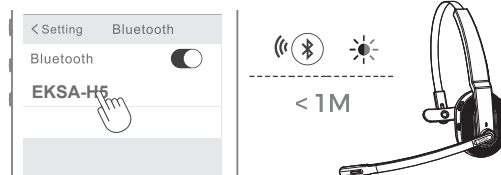
Accoppiamento Bluetooth

Cellulare:



1. Accendere EKSAtelcom H5, finché il suo indicatore Bluetooth non lampeggia alternativamente in rosso e blu, indicando che l'auricolare è in modalità di accoppiamento.

2. Attivi il Bluetooth del Suo dispositivo, attivi la funzione di ricerca e seleziona "EKSA-H5". Dopo l'accoppiamento, l'indicatore Bluetooth lampeggia lentamente in luce blu con un messaggio vocale **"your headset is connected"**, confermando una connessione riuscita.



Nota:

1. Assicurarsi che la distanza tra EKSAtelcom H5 e il dispositivo che si desidera accoppiare sia mantenuta entro 1 metro.
2. Se necessario, il codice pin per completare l'accoppiamento è "0000".
3. Durante lo stato di accoppiamento, se non è possibile stabilire una connessione entro 10 minuti, l'auricolare si spegnerà automaticamente.
4. Quando l'auricolare viene riacceso, si collegherà automaticamente all'ultimo dispositivo connesso.



3. Per connettersi a un nuovo dispositivo, disattivi il Bluetooth del dispositivo attualmente accoppiato e segua i passaggi precedenti per connettersi correttamente a un nuovo dispositivo.



dispositivo A

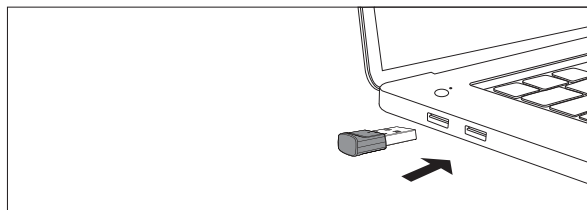
dispositivo B

Accoppiamento Bluetooth

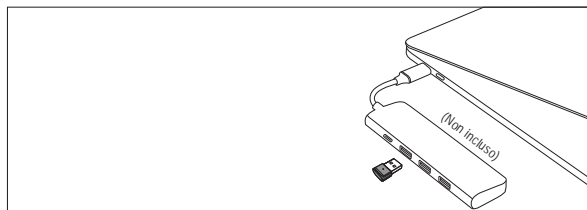
PC:

Se si desidera collegare l'auricolare a un PC, Può utilizzare l'adattatore per PC EKSA fornito nella confezione. Quindi, può godersi la funzione di chiamata e la compatibilità del software di terze parti del PC. Segua i passaggi seguenti per farlo.

1. Colleghi l'adattatore per PC EKSA alla porta USB del Suo PC. L'adattatore si accenderà automaticamente con il nome "EKSA PC Adapter" visualizzato sul Suo computer.



USB-A interfaccia

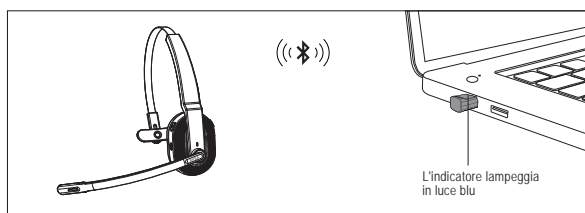


Type-C interfaccia

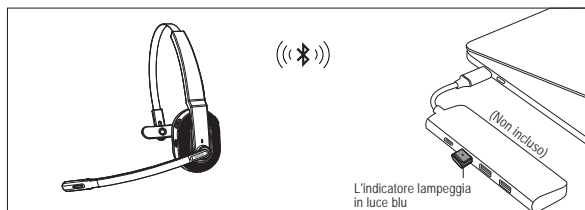
Accoppiamento Bluetooth

2. Quando abilitato, l'indicatore sull'adattatore PC EKSA lampeggerà di una luce blu, a indicare che è in modalità di accoppiamento. Quindi, metta l'auricolare in modalità di accoppiamento e lo posizioni il più vicino possibile all'adattatore per PC EKSA (entro 8 pollici). L'auricolare si collegherà automaticamente all'adattatore PC EKSA.

Nota: Sono necessari circa 20 secondi per stabilire una connessione tra l'auricolare e un PC per la prima volta. Se la connessione non riesce, si prega di scollegare l'adattatore e ricollegarlo al PC. Quindi riavvii la modalità di accoppiamento dell'auricolare e si riconnetta al Suo computer.



USB-A interfaccia



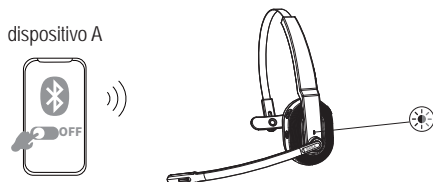
Type-C interfaccia

3. Dopo che l'auricolare è stato collegato correttamente, l'indicatore Bluetooth sull'auricolare lampeggerà lentamente di una luce blu mentre l'indicatore dell'adattatore per PC EKSA sarà sempre blu.

Nota: Quando l'adattatore per PC EKSA non è in uso, si prega di inserire l'adattatore nel foro di conservazione del supporto di ricarica per evitare di smarrirlo.

Doppio Accoppiamento

1. Dopo aver collegato correttamente EKSAtelcom H5 al dispositivo A, spegna il Bluetooth del dispositivo A. L'indicatore Bluetooth dell'auricolare lampeggia alternativamente in rosso e blu per indicare la modalità di accoppiamento.



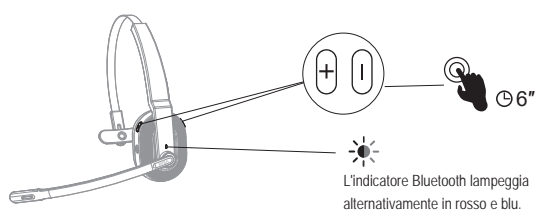
2. Attivi il Bluetooth del dispositivo B, attivi la modalità di ricerca, e connetta a EKSAtelcom H5.



3. Attivi il Bluetooth del dispositivo A per connettersi con EKSAtelcom H5. Ciò mette entrambi i dispositivi A e B in una connessione simultanea con EKSAtelcom H5.

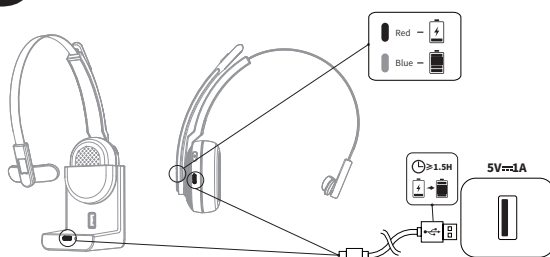


Ripristinare



Quando EKSatelecom H5 è in modalità di connessione/accoppiamento, tenga premuti contemporaneamente i pulsanti "volume +" e "volume -" per 6 secondi finché il LED non si accende in rosso e blu, indicando che le informazioni di accoppiamento sono state cancellate.

Ricarica



1. Quando la batteria è inferiore al 10%, l'auricolare emetterà un messaggio vocale "**battery low**" ogni 3 minuti. Si prega di caricarlo il più presto possibile.
2. Quando EKSatelecom H5 non è in uso, si prega di caricarlo almeno una volta ogni 2 mesi.
3. Si prega di utilizzare il cavo di ricarica originale per la ricarica. La tensione di carica non può superare i 5V.

**Limited Warranty / 保証 / Garantie Limitée /
Eingeschränkte Garantie / Garantía Limitada
/ Garanzia Limitata**

Our friendly customer service team is ready and waiting to help. Feel free to contact us:

私たちのカスタマーサービスチームはいつでもお手伝いします。連絡先は次のとおり:

Notre amicale équipe de service à la clientèle est prête et attend de vous aider. N'hésitez pas à nous contacter:

Unser freundliches Kundenservice-Team ist bereit, Ihnen zu bedienen. So können Sie uns kontaktieren:

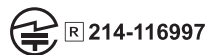
Nuestro amable equipo de servicio al cliente está listo y esperando para ayudarlo. Bienvenido a contactarnos:

Il nostro cordiale team di assistenza clienti è pronto e in attesa di aiutare. Non esitate a contattarci:

☎ **GLOBAL: +852 6940 4955 (Mon to Fri 9:00 am-6:30 pm, UTC +8 HKT)**
INDIA: +91-8929-369-620 (Mon to Fri IST 9:30 am-5:30 pm)

✉ **GLOBAL: info@eksatelecom.com**
INDIA: support@eksatelecom.co.in

🌐 **www.eksatelecom.com/pages/warranty**



Be Heard Anywhere